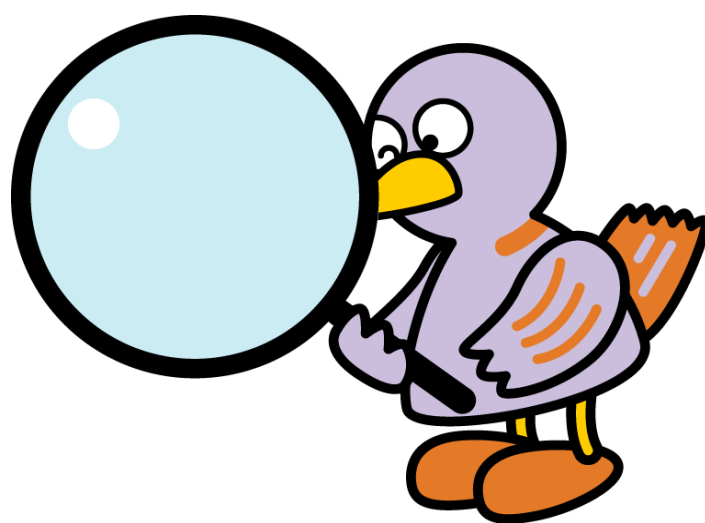


埼玉県鉱工業指数

令和3年4月分



埼玉県マスコット「コバトン」



総務部統計課

令和3年4月埼玉県鉱工業指数 概要

○ 総合指数の動向

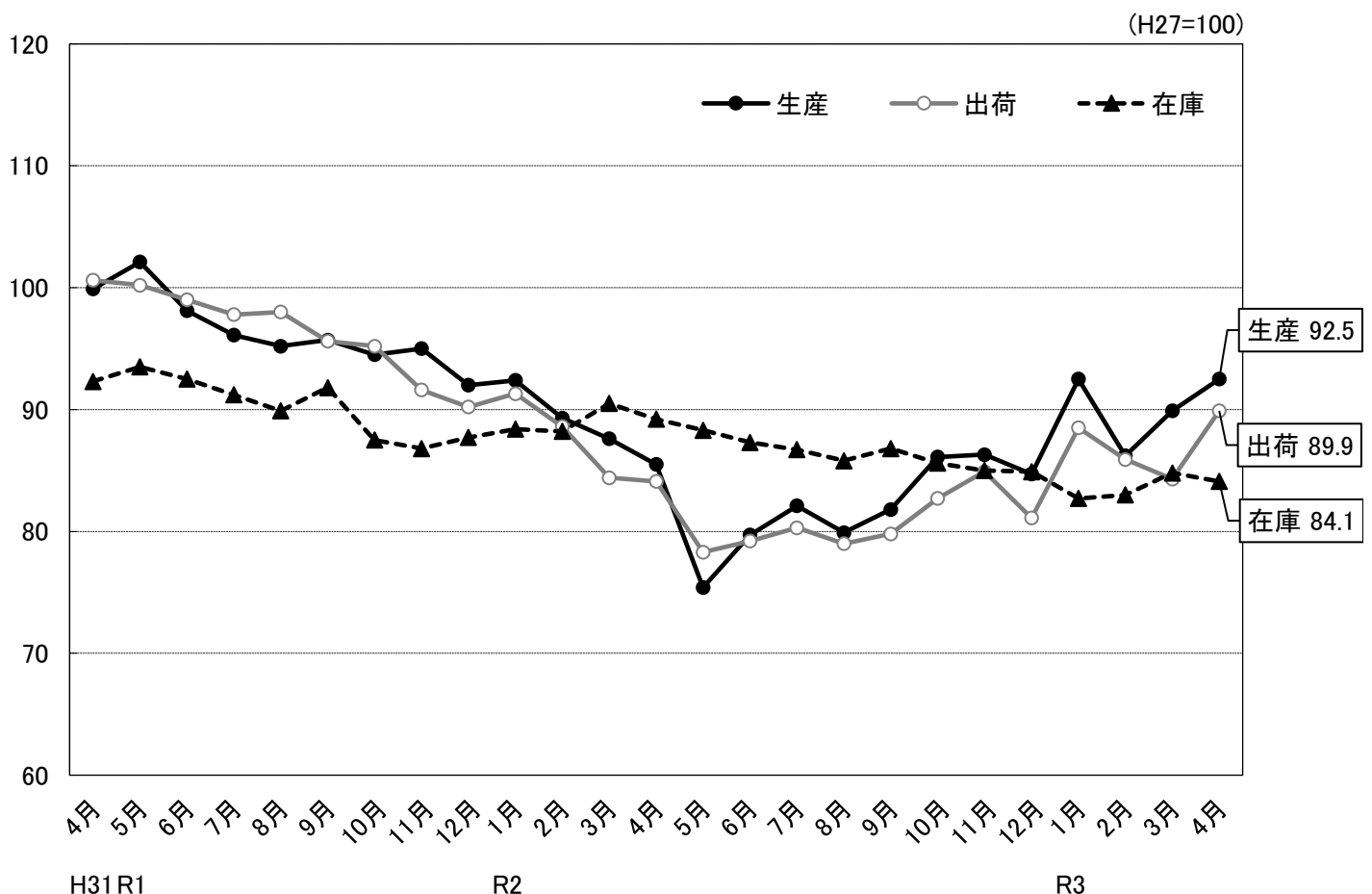
令和3年4月の鉱工業指数は、生産が92.5で2か月連続の上昇となった。出荷は89.9で3か月ぶりの上昇となった。また、在庫は84.1で3か月ぶりの低下、在庫率は96.5で2か月連続の低下となった。

(平成27年=100)

	埼玉県			全国		
	指数	前月比 (%)	前年同月比 (%)	指数	前月比 (%)	前年同月比 (%)
生産	92.5	2.9	8.1	100.0	2.9	15.8
出荷	89.9	6.6	6.9	97.7	3.1	16.2
在庫	84.1	▲ 0.8	▲ 5.7	94.7	▲ 0.1	▲ 9.8
在庫率	96.5	▲ 1.0	▲ 15.5	107.4	▲ 2.4	▲ 21.9

※ 指数と前月比は季節調整済み(X-12-ARIMA)、前年同月比は原指数、全国は確報値による。

○ 総合指数の推移



※ 今回、令和2年の年間補正を行ったことに伴い、令和2年1月から令和3年3月までの指数を再計算しています。

○ 上昇・低下に寄与した主な業種と品目

※数値は季節調整済指数の前月比。

(1) 生産

		業 種	寄与度の高い主な品目
上 昇	15業種	生産用機械工業 13.0%	半導体製造装置、食料品加工機械、マシニングセンタ
		汎用機械工業 12.1%	空気圧機器、固定比減速機、軸受
		情報通信機械工業 9.8%	カーオーディオ、ガス警報器、交換機
		化学工業 2.4%	医薬品、ウレタンフォーム、印刷インキ用ワニス
低 下	8業種	電子部品・デバイス工業 ▲ 8.2%	スイッチング電源、水晶振動子・フィルタ・複合部品、電子回路基板
		業務用機械工業 ▲ 4.7%	医療用機械器具、パチンコ
		食料品工業 ▲ 0.7%	チョコレート、チーズ、野菜漬物
		窯業・土石製品工業 ▲ 2.1%	ガラス製容器類、セメント、ポルトランドセメントクリンカ

(2) 出荷

		業 種	寄与度の高い主な品目
上 昇	17業種	生産用機械工業 74.5%	半導体製造装置、食料品加工機械、フラットパネル・ディスプレイ製造装置
		輸送機械工業 10.1%	乗用車、機関部品、自動車エンジン
		情報通信機械工業 29.6%	カーナビゲーション、ガス警報器、交換機
		汎用機械工業 14.0%	空気圧機器、固定比減速機、圧縮機
低 下	6業種	化学工業 ▲ 1.7%	化粧品、医薬品、シンナー
		パルプ・紙・紙加工品工業 ▲ 2.8%	段ボール原紙、衛生用紙、雑種紙
		業務用機械工業 ▲ 4.3%	医療用機械器具、パチンコ
		窯業・土石製品工業 ▲ 2.0%	セメント、コンクリート系パネル、ポルトランドセメントクリンカ

(3) 在庫

		業 種	寄与度の高い主な品目
上 昇	10業種	パルプ・紙・紙加工品工業 7.9%	段ボール原紙、衛生用紙、特殊印刷用紙
		電気機械工業 7.1%	鉛蓄電池、電気掃除機、クッキングヒーター
		情報通信機械工業 23.3%	ガス警報器、その他の陸上移動通信装置、電話機
		輸送機械工業 7.5%	乗用車、完成自転車
低 下	10業種	プラスチック製品工業 ▲ 3.2%	プラスチック製容器、発泡プラスチック製品、合成皮革
		鉄鋼業 ▲ 7.2%	普通鋼小形棒鋼、鋼半製品、普通鋼冷間仕上鋼材
		金属製品工業 ▲ 3.1%	アルミエクステリア、飲料用アルミニウム缶、スチール製缶
		窯業・土石製品工業 ▲ 5.2%	ガラス製容器類、コンクリート系パネル、セメント

< 資料 >

○ 埼玉県・全国鉱工業生産指数の推移

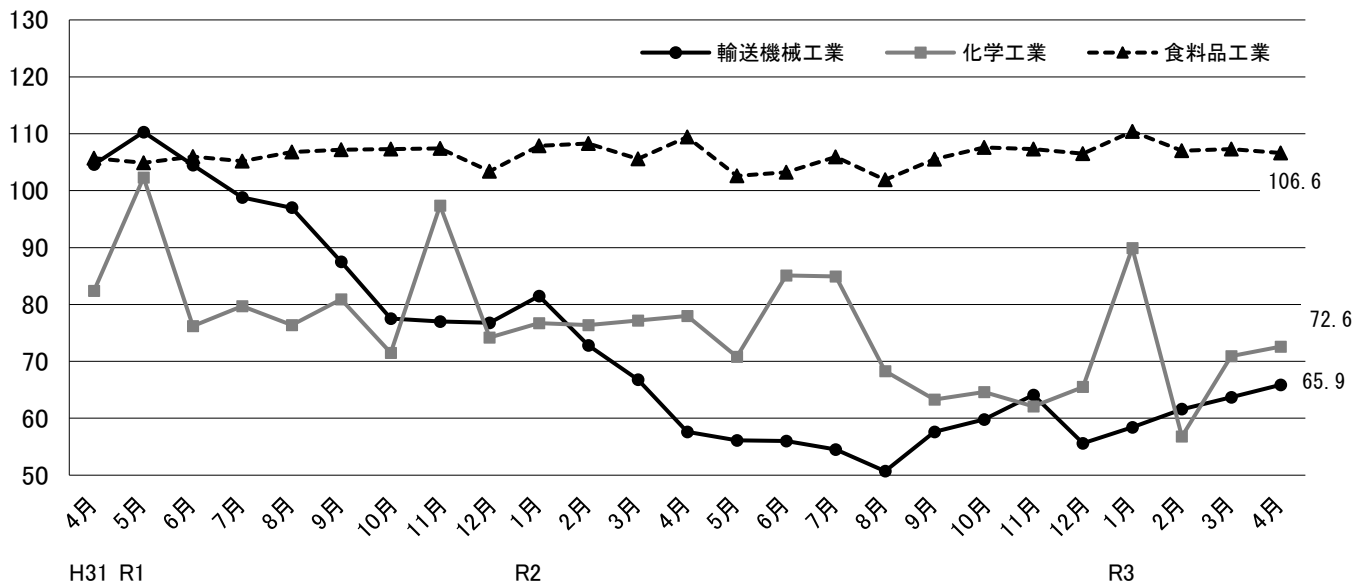
(平成27年=100)

	埼玉県				全国			
	季節調整済指数		原指数		季節調整済指数		原指数	
		前月比 (%)		前年比 (%)		前月比 (%)		前年比 (%)
平成30年平均	—	—	101.3	0.5	—	—	104.2	1.1
令和元年平均	—	—	96.4	▲ 4.8	—	—	101.1	▲ 3.0
令和2年平均	—	—	84.3	▲ 12.6	—	—	90.6	▲ 10.4
令和2年 3月	87.6	▲ 1.9	91.3	▲ 10.2	96.2	▲ 2.5	105.1	▲ 5.4
4月	85.5	▲ 2.4	84.8	▲ 14.7	86.3	▲ 10.3	85.3	▲ 15.5
5月	75.4	▲ 11.8	69.7	▲ 28.1	77.2	▲ 10.5	71.5	▲ 27.0
6月	79.7	5.7	82.1	▲ 15.4	81.0	4.9	82.7	▲ 18.4
7月	82.1	3.0	85.6	▲ 14.7	86.6	6.9	90.0	▲ 15.9
8月	79.9	▲ 2.7	71.9	▲ 18.1	88.3	2.0	79.8	▲ 14.0
9月	81.8	2.4	83.4	▲ 13.7	91.6	3.7	95.4	▲ 9.1
10月	86.1	5.3	90.8	▲ 6.6	93.5	2.1	97.0	▲ 3.4
11月	86.3	0.2	89.9	▲ 8.3	94.2	0.7	95.3	▲ 4.1
12月	84.7	▲ 1.9	88.0	▲ 5.7	94.0	▲ 0.2	97.8	▲ 2.9
令和3年 1月	92.5	9.2	84.8	▲ 3.3	96.9	3.1	88.4	▲ 5.3
2月	86.2	▲ 6.8	84.1	▲ 2.5	95.6	▲ 1.3	92.6	▲ 2.0
3月	89.9	4.3	96.3	5.5	97.2	1.7	108.7	3.4
4月	92.5	2.9	91.7	8.1	100.0	2.9	98.8	15.8

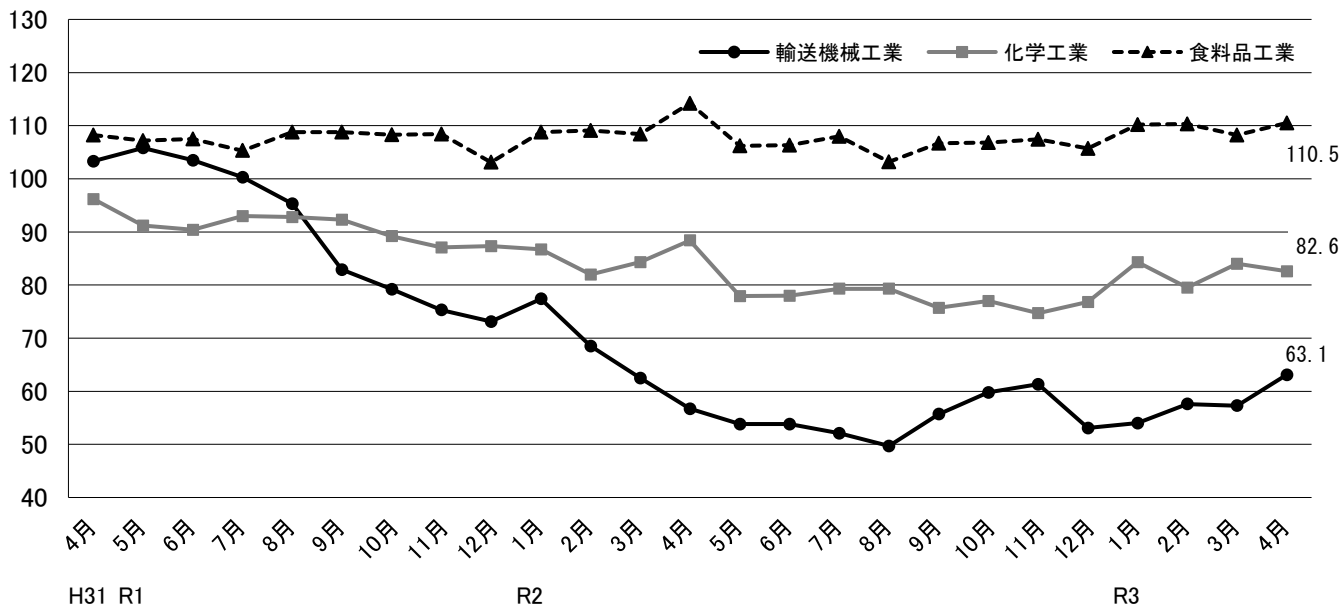
※ 今回、令和2年の年間補正を行ったことに伴い、令和2年1月から令和3年3月までの指数を再計算しています。また、全国は確報値によります。

○ 県内主要業種の指数推移

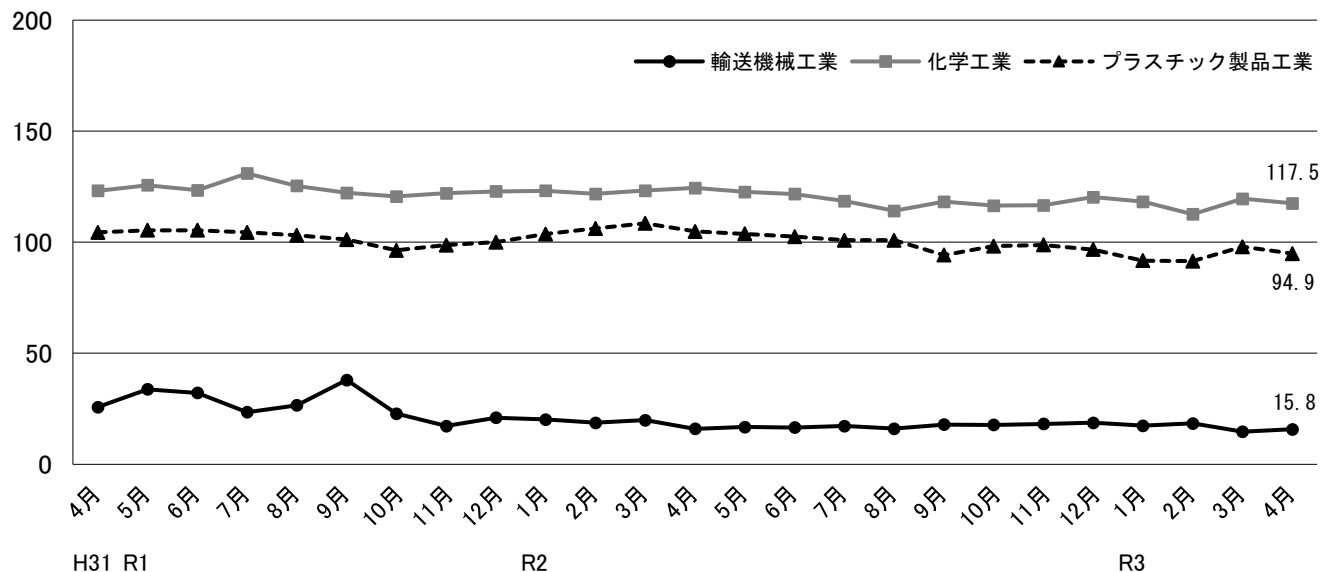
生産



出荷



在庫



第1-1表 埼玉県鉱工業 生産指数（業種分類）

項目	鉱工業	製造工業	鉄鋼業	非鉄金属工業	金属製品工業	汎用機械工業	生産用機械工業	業務用機械工業	電子部品デバイス工業	電気機械工業	情報通信機械工業	輸送機械工業	
	総合	総合											
ウェイト	10,000.0	9,992.6	198.8	288.0	380.4	493.9	533.1	429.8	280.5	472.7	454.7	1,055.9	
品目数	201	199	12	8	10	13	11	5	13	24	7	9	
原 指 数	平成28年平均	100.2	100.2	94.7	101.8	95.3	95.3	122.9	104.4	107.3	109.7	90.1	104.3
	平成29年平均	100.8	100.8	96.7	105.8	99.5	115.5	124.9	116.2	119.9	113.7	78.6	102.1
	平成30年平均	101.3	101.3	97.7	106.0	99.6	114.1	144.8	80.0	124.5	102.5	90.2	104.0
	令和元年平均	96.4	96.4	89.8	96.4	99.1	97.8	131.0	76.3	114.9	87.1	103.6	93.9
	令和2年平均	84.3	84.3	84.7	77.7	90.8	92.6	86.2	62.6	98.3	84.1	102.3	61.3
	令和2年 3月	91.3	91.3	92.0	98.1	102.0	106.3	49.6	66.3	125.8	96.8	116.5	71.1
	4月	84.8	84.8	84.6	75.2	89.2	95.7	79.3	59.5	95.3	84.2	85.6	56.4
	5月	69.7	69.7	73.4	55.0	75.2	83.0	52.9	50.6	71.4	70.0	50.1	47.8
	6月	82.1	82.1	79.9	62.0	82.1	94.2	80.7	62.9	82.5	84.2	69.4	57.8
	7月	85.6	85.6	82.8	69.3	93.1	86.8	59.2	65.7	86.1	81.1	118.8	55.9
	8月	71.9	71.9	69.5	59.9	81.3	77.9	107.6	48.7	76.0	67.9	91.4	41.8
	9月	83.4	83.3	87.3	76.1	93.9	98.2	53.4	67.7	107.1	84.1	130.0	61.0
	10月	90.8	90.7	93.3	81.6	95.1	90.4	132.3	58.1	103.1	83.2	132.4	66.0
	11月	89.9	89.8	91.4	88.5	93.8	91.6	138.9	57.5	110.3	87.5	115.3	66.2
	12月	88.0	87.9	90.0	81.7	91.2	103.7	114.6	72.7	113.5	91.7	101.2	59.8
	令和3年 1月	84.8	84.8	83.6	76.2	88.0	96.6	128.8	74.3	114.2	91.9	98.7	52.1
	2月	84.1	84.0	90.8	80.0	86.6	103.1	113.1	80.3	106.7	86.0	112.7	62.6
	3月	96.3	96.2	95.3	90.9	98.6	130.4	102.5	89.3	127.5	107.6	121.1	71.6
	4月	91.7	91.7	99.0	85.8	96.3	121.8	107.3	72.5	102.7	91.8	115.9	64.5
【前年同月比(%)】	8.1	8.1	17.0	14.1	8.0	27.3	35.3	21.8	7.8	9.0	35.4	14.4	
季 節 調 整 指 数	令和2年 3月	87.6	87.6	90.0	90.7	96.5	93.9	47.7	62.9	118.6	86.6	103.7	66.8
	4月	85.5	85.5	85.7	77.9	87.0	97.6	81.7	63.2	97.4	84.6	87.0	57.6
	5月	75.4	75.3	79.4	58.1	77.2	87.2	56.9	60.3	75.7	78.9	63.1	56.1
	6月	79.7	79.7	77.3	60.8	82.1	85.7	87.3	61.5	80.4	80.7	72.1	56.0
	7月	82.1	82.0	81.4	66.7	88.0	88.5	65.9	61.3	84.0	81.3	107.5	54.5
	8月	79.9	80.0	81.3	71.6	89.0	88.7	90.9	57.3	86.1	80.0	101.7	50.7
	9月	81.8	81.7	82.3	74.3	91.5	92.7	61.2	58.0	98.3	80.4	117.3	57.6
	10月	86.1	86.0	83.8	77.2	91.4	90.5	112.3	58.0	100.6	83.0	127.2	59.8
	11月	86.3	86.2	86.5	82.8	92.0	94.8	123.7	57.9	108.6	85.7	116.9	64.1
	12月	84.7	84.6	87.3	81.1	91.6	95.3	102.0	67.0	107.1	85.5	103.5	55.6
	令和3年 1月	92.5	92.5	89.9	83.3	96.0	109.1	141.2	77.1	121.6	99.8	103.4	58.4
	2月	86.2	86.1	97.6	78.8	91.1	109.4	122.6	82.1	116.2	84.0	100.9	61.6
	3月	89.9	89.8	91.0	82.4	91.7	110.8	97.9	80.8	114.3	92.8	107.3	63.7
	4月	92.5	92.5	100.2	88.9	93.9	124.2	110.6	77.0	104.9	92.2	117.8	65.9
【前月比(%)】	2.9	3.0	10.1	7.9	2.4	12.1	13.0	▲ 4.7	▲ 8.2	▲ 0.6	9.8	3.5	

(平成27年平均=100)

窯業・ 土石製品 工業	化学工業	プラスチ ック製品 工業	パルプ・ 紙・紙加 工品工業	繊維工業	食料品 工業	その他							鋳業
						工業 総合	ゴム製品 工業	皮革製品 工業	家具 工業	印刷業	木材・木 製品工業	その他 工業	
244.5	1,489.4	577.9	376.2	105.7	1,442.0	1,169.1	116.3	17.7	73.9	770.6	32.3	158.3	7.4
14	7	12	7	6	23	18	3	2	3	3	2	5	2
98.7	93.7	101.4	105.0	92.3	99.0	96.0	93.0	89.7	104.5	93.9	97.7	104.8	99.2
100.9	82.5	102.2	107.5	90.6	100.7	96.7	94.6	88.9	117.2	90.8	131.2	111.0	107.4
101.5	85.5	103.9	110.0	93.0	103.8	93.7	86.8	80.0	113.9	89.1	148.7	102.5	107.9
98.1	83.6	98.8	108.9	87.3	105.6	86.8	81.8	68.8	111.2	81.5	132.5	97.6	106.5
95.8	73.3	89.8	104.9	71.9	106.1	74.1	68.6	48.7	99.4	68.3	119.1	88.5	105.1
99.0	79.4	100.2	115.3	93.1	108.8	85.5	78.7	72.4	112.6	78.4	144.0	102.0	109.5
85.8	82.8	95.1	108.5	69.2	115.0	70.0	71.7	66.5	92.5	66.9	131.4	61.1	100.0
88.0	63.9	80.7	99.7	48.1	99.7	60.2	51.1	40.6	75.9	55.3	98.3	77.4	91.9
91.6	93.5	91.6	103.0	44.5	102.1	66.9	58.3	35.9	97.7	59.8	115.0	87.2	63.8
100.2	95.5	94.4	106.0	55.7	106.8	72.3	65.3	44.9	100.9	65.1	123.9	91.7	112.0
90.0	56.4	77.2	88.5	49.3	96.1	62.3	52.7	36.6	83.9	58.2	90.8	76.3	109.6
93.7	65.9	89.5	107.2	71.9	103.5	75.7	73.7	39.6	89.7	69.8	105.7	97.2	106.2
109.7	66.7	93.0	112.8	90.4	114.7	79.5	77.0	40.4	109.3	73.6	115.4	93.4	115.2
101.6	63.6	91.5	111.2	90.7	113.7	78.6	77.8	28.6	96.3	72.6	123.9	96.9	116.8
102.6	65.8	84.6	106.1	78.1	113.3	78.1	69.5	33.1	101.3	74.4	110.9	89.9	127.9
82.7	75.0	82.2	93.3	53.1	101.1	73.0	75.4	36.9	89.8	64.4	136.2	96.3	76.3
96.7	57.6	90.1	96.0	73.0	96.8	74.6	79.1	46.1	100.8	67.4	106.5	90.5	108.2
92.8	75.2	102.6	120.6	82.2	111.8	81.3	87.1	46.1	96.7	74.6	123.5	98.1	115.2
83.9	77.0	99.9	116.1	72.5	112.0	75.1	81.2	47.2	96.4	69.1	118.0	83.8	86.0
▲ 2.2	▲ 7.0	5.0	7.0	4.8	▲ 2.6	7.3	13.2	▲ 29.0	4.2	3.3	▲ 10.2	37.2	▲ 14.0
98.5	77.2	95.9	107.6	83.6	105.6	78.9	77.5	65.9	114.6	71.3	132.5	95.8	100.1
90.7	78.0	92.3	107.3	72.2	109.4	72.9	73.1	57.0	94.7	68.6	130.5	74.8	97.5
91.4	70.8	80.1	104.7	50.3	102.6	66.4	53.7	44.6	92.8	60.6	104.5	85.6	96.4
95.2	85.1	84.7	101.3	48.6	103.2	67.0	55.9	40.8	96.1	60.7	112.6	84.1	102.6
95.2	84.9	85.8	101.9	63.9	105.9	71.6	61.1	40.9	97.4	67.0	125.6	84.0	104.7
96.2	68.3	87.2	98.5	61.4	101.9	68.5	61.9	37.0	96.1	62.9	100.3	86.4	108.3
94.2	63.3	89.7	106.3	70.4	105.5	72.6	69.4	37.8	90.5	66.4	120.0	90.1	111.9
97.8	64.6	90.3	104.3	82.1	107.6	76.0	69.7	38.4	97.5	69.2	104.8	98.6	104.7
93.2	62.1	90.7	106.5	79.2	107.3	76.4	75.9	35.3	96.5	69.5	121.8	94.4	102.7
94.6	65.5	89.1	104.9	68.6	106.5	74.2	69.9	37.9	90.1	70.3	110.6	81.0	106.9
96.5	89.9	93.6	103.5	58.0	110.4	78.2	83.7	35.2	94.7	69.7	135.9	101.2	104.3
101.8	56.8	93.2	101.7	69.3	107.0	74.5	82.9	46.7	98.9	68.5	104.4	86.3	110.1
90.6	70.9	97.0	111.4	73.2	107.3	73.4	82.0	40.8	89.3	67.7	109.5	87.4	99.2
88.7	72.6	96.9	114.8	75.7	106.6	78.3	82.8	40.4	98.7	70.8	117.2	102.5	83.8
▲ 2.1	2.4	▲ 0.1	3.1	3.4	▲ 0.7	6.7	1.0	▲ 1.0	10.5	4.6	7.0	17.3	▲ 15.5

第1-2表 埼玉県鉱工業 出荷指数（業種分類）

項目	鉱工業	製造	鉄鋼業	非鉄金属	金属製品	汎用	生産用	業務用	電子部品	電気機械	情報通信	輸送機械	
	総合	工業		工業	工業	機械	機械	機械	デバイス	工業	機械工業	工業	
ウェイト	10,000.0	9,994.6	234.3	554.6	388.5	444.3	496.3	334.2	296.2	458.9	401.7	1,605.1	
品目数	201	199	12	8	10	13	11	5	13	24	7	9	
原 指 数	平成28年平均	101.3	101.3	93.9	101.9	96.1	94.7	113.9	104.8	109.9	111.9	80.1	104.5
	平成29年平均	101.2	101.2	96.9	105.8	96.5	114.3	98.7	115.9	120.2	115.7	63.8	100.9
	平成30年平均	102.2	102.2	98.0	107.0	93.5	112.0	122.6	80.2	123.1	105.3	65.3	103.7
	令和元年平均	96.2	96.2	92.7	99.0	92.9	96.0	117.6	76.1	114.9	88.3	67.5	92.0
	令和2年平均	82.8	82.8	87.0	78.6	87.2	90.3	75.9	61.7	100.9	85.1	62.5	59.0
	令和2年 3月	91.5	91.5	90.8	99.5	99.1	105.0	54.4	65.4	118.5	103.6	64.3	70.7
	4月	84.0	84.0	86.9	80.3	82.4	92.6	54.6	58.5	99.2	77.9	57.5	54.6
	5月	70.7	70.7	73.8	59.8	70.8	80.3	66.8	49.7	80.1	70.5	50.2	45.0
	6月	80.4	80.4	83.8	60.9	81.3	92.4	93.0	61.7	86.1	85.6	47.1	56.2
	7月	81.8	81.8	84.5	67.4	90.0	84.2	70.5	64.4	90.4	82.3	63.3	53.7
	8月	72.0	72.0	80.3	57.1	80.3	76.1	82.2	47.8	83.6	69.9	52.7	40.8
	9月	82.4	82.4	91.8	76.6	90.0	96.8	44.0	66.1	102.5	87.7	68.4	60.0
	10月	87.7	87.7	93.3	83.8	93.1	87.8	97.2	56.8	109.6	83.3	74.7	62.9
	11月	86.7	86.7	95.6	87.8	95.4	88.8	112.7	56.4	112.7	88.0	70.9	62.4
	12月	86.4	86.4	91.2	83.2	90.1	101.1	88.8	72.8	117.8	91.5	65.0	56.0
	令和3年 1月	79.3	79.3	84.5	78.3	77.7	93.5	105.8	74.2	119.0	93.3	62.5	48.2
	2月	82.5	82.5	85.2	84.8	79.9	100.0	78.3	79.8	117.6	93.4	70.1	59.5
3月	94.6	94.6	91.8	93.4	93.5	127.5	79.4	88.7	130.9	107.0	67.5	68.5	
4月	89.8	89.8	94.9	87.5	89.7	117.9	91.9	72.1	113.2	89.1	66.5	60.7	
【前年同月比(%)】	6.9	6.9	9.2	9.0	8.9	27.3	68.3	23.2	14.1	14.4	15.7	11.2	
季 節 調 整 指 数	令和2年 3月	84.4	84.4	85.3	91.1	92.8	90.7	45.3	61.9	108.3	89.7	55.7	62.5
	4月	84.1	84.1	86.3	79.3	82.7	94.8	69.1	62.0	99.6	80.8	62.1	56.7
	5月	78.3	78.3	82.6	67.0	75.1	87.7	70.2	60.2	87.1	82.1	60.5	53.8
	6月	79.2	79.2	81.2	62.5	82.6	84.0	90.6	61.0	87.0	84.9	47.7	53.8
	7月	80.3	80.3	86.5	68.7	86.2	87.2	75.7	60.6	92.0	83.3	63.9	52.1
	8月	79.0	79.0	87.7	70.0	86.8	87.1	74.1	56.4	93.7	81.1	62.9	49.7
	9月	79.8	79.8	87.8	75.0	87.7	89.9	49.5	56.5	98.9	83.2	66.0	55.7
	10月	82.7	82.7	87.5	77.4	87.1	88.2	85.2	56.6	105.1	84.0	67.1	59.8
	11月	84.9	84.9	90.5	81.5	89.5	92.3	98.1	56.6	109.4	86.2	68.2	61.3
	12月	81.1	81.1	90.2	80.8	87.9	91.9	73.6	66.2	108.6	85.3	62.6	53.1
	令和3年 1月	88.5	88.4	89.9	82.2	88.0	105.4	124.1	76.5	128.8	97.5	64.3	54.0
	2月	85.9	85.9	87.9	80.8	85.3	105.1	92.6	80.9	120.6	88.2	66.2	57.6
	3月	84.3	84.3	85.6	82.9	85.6	105.9	66.7	79.9	114.9	90.2	55.4	57.3
4月	89.9	89.9	94.2	86.4	90.0	120.7	116.4	76.5	113.7	92.4	71.8	63.1	
【前月比(%)】	6.6	6.6	10.0	4.2	5.1	14.0	74.5	▲ 4.3	▲ 1.0	2.4	29.6	10.1	

(平成27年平均=100)

窯業・ 土石製品 工業	化学工業	プラスチ ック製品 工業	パルプ・ 紙・紙加 工品工業	繊維工業	食料品 工業	その他							鉱業
						工業 総合	ゴム製品 工業	皮革製品 工業	家具 工業	印刷業	木材・木 製品工業	その他 工業	
218.3	1,365.8	539.7	390.6	73.7	1,487.0	705.4	99.7	20.9	66.9	299.0	34.3	184.6	5.4
14	7	12	7	6	23	18	3	2	3	3	2	5	2
98.5	100.2	98.8	104.1	101.2	101.5	97.7	93.0	92.3	101.9	93.9	94.4	105.9	96.3
99.5	91.9	101.0	107.7	102.7	104.3	100.6	94.1	90.5	110.7	90.8	129.3	112.2	100.9
101.9	93.9	104.6	109.1	105.9	108.6	97.5	89.7	85.4	107.9	89.1	146.8	103.7	101.1
97.5	90.8	100.6	107.2	98.2	107.6	91.6	84.1	70.0	105.8	81.5	130.2	102.2	98.2
96.8	80.4	92.3	102.4	82.7	107.7	79.3	71.0	49.8	94.6	68.3	117.5	92.2	94.5
95.1	87.9	102.6	116.1	109.4	112.1	93.6	84.9	66.8	125.3	78.4	143.1	105.2	96.8
84.4	94.9	102.4	107.1	78.7	119.0	71.9	75.4	50.0	77.9	66.9	130.2	67.4	84.9
85.8	65.1	86.3	83.4	62.8	105.7	64.8	59.1	43.2	72.8	55.3	97.6	76.5	80.8
94.0	77.9	97.6	96.9	57.2	109.4	74.7	63.0	43.8	90.1	59.8	114.7	95.6	72.5
101.2	81.5	102.3	107.7	66.5	112.7	74.4	72.9	50.3	92.7	65.1	114.7	78.9	101.5
91.1	72.2	85.1	91.8	65.4	99.9	70.6	51.0	36.2	80.9	58.2	90.1	97.7	97.2
99.0	80.9	93.3	103.9	90.0	104.9	82.1	70.9	56.0	92.1	69.8	113.1	101.7	91.3
111.1	87.0	85.8	113.9	107.7	110.6	81.6	74.0	44.6	94.3	73.6	113.9	92.2	105.6
102.3	75.4	85.6	106.9	86.6	109.2	85.0	73.9	28.5	94.9	72.6	122.6	106.8	105.9
105.2	84.9	86.3	107.5	79.6	110.3	81.7	66.0	29.0	97.0	74.4	118.4	95.5	111.3
81.3	70.9	82.0	88.2	63.9	98.9	77.6	68.5	36.6	79.9	64.4	127.3	98.4	77.1
95.2	71.6	87.7	93.7	92.4	99.0	82.5	70.4	47.4	103.4	67.4	96.9	107.0	99.0
93.8	92.9	101.8	118.5	98.8	112.9	86.7	80.8	52.4	102.9	74.6	122.2	101.0	98.5
87.1	88.6	102.9	111.0	94.6	115.1	77.2	75.3	53.4	85.3	69.1	116.5	83.8	82.5
3.2	▲ 6.6	0.5	3.6	20.2	▲ 3.3	7.4	▲ 0.1	6.8	9.5	3.3	▲ 10.5	24.3	▲ 2.8
96.7	84.3	97.1	108.4	93.9	108.4	82.5	78.7	58.0	103.9	70.5	128.6	95.1	91.3
87.7	88.4	98.5	102.2	79.4	114.2	79.2	75.5	43.3	88.7	68.1	127.2	92.5	86.6
93.1	77.9	86.7	94.1	69.5	106.2	73.4	66.5	52.1	89.7	61.9	107.4	87.5	86.5
97.0	78.0	91.9	99.2	63.2	106.3	75.7	61.6	54.9	91.7	61.4	112.4	91.8	94.1
96.1	79.3	91.5	101.6	79.4	108.0	74.8	67.8	46.6	92.1	67.6	119.8	77.2	94.3
97.2	79.3	89.7	99.1	77.8	103.2	76.5	62.1	35.3	91.5	63.4	103.5	98.2	98.1
97.7	75.7	91.1	101.8	83.9	106.7	76.8	67.4	46.4	85.9	66.0	123.6	92.3	98.1
98.1	77.0	87.4	106.1	99.5	106.8	81.2	70.0	40.6	95.5	69.5	104.2	102.7	94.0
93.9	74.7	88.2	101.8	78.3	107.4	81.6	71.5	37.7	92.0	69.2	119.2	101.3	93.9
95.6	76.8	88.1	100.7	73.1	105.7	76.9	65.9	36.9	91.0	69.7	115.9	85.8	96.0
96.2	84.3	94.6	102.6	70.2	110.2	83.6	75.4	33.9	89.7	69.4	129.4	103.3	99.4
101.1	79.5	92.5	98.7	85.5	110.3	81.0	69.5	47.7	93.0	68.2	96.3	105.1	100.5
92.3	84.0	95.3	108.9	82.5	108.2	74.4	71.6	44.3	81.6	66.8	104.8	87.3	88.9
90.5	82.6	99.0	105.9	95.4	110.5	85.1	75.4	46.2	97.2	70.3	113.8	115.0	84.2
▲ 2.0	▲ 1.7	3.9	▲ 2.8	15.6	2.1	14.4	5.3	4.3	19.1	5.2	8.6	31.7	▲ 5.3

第1-3表 埼玉県鉱工業 在庫指数（業種分類）

項目	業種分類												
	鉱工業 総合	製造 工業 総合	鉄鋼業	非鉄金属 工業	金属製品 工業	汎用 機械 工業	生産用 機械 工業	業務用 機械 工業	電子部品 デバイス 工業	電気機械 工業	情報通信 機械工業	輸送機械 工業	
ウエイト	10,000.0	9,993.0	449.2	471.6	754.3	318.3	775.9	—	641.1	890.6	154.7	1,678.6	
品目数	108	107	10	5	5	3	6	—	7	7	3	5	
原 指 数	平成28年末	89.1	89.1	101.5	67.2	93.1	71.0	88.3	—	90.9	84.1	78.5	63.9
	平成29年末	92.5	92.5	92.9	84.2	89.0	68.5	76.5	—	95.7	119.2	85.3	59.6
	平成30年末	88.5	88.5	89.4	108.6	92.4	69.8	78.4	—	116.3	104.8	110.6	19.7
	令和元年末	88.3	88.4	85.4	77.8	105.4	43.9	81.3	—	115.5	103.6	93.5	23.9
	令和2年末	84.5	84.5	83.4	75.8	102.3	28.9	67.8	—	135.9	87.3	67.9	21.6
	令和2年 3月末	86.0	86.0	90.2	77.3	116.7	35.8	69.7	—	126.7	79.0	98.0	13.8
	4月末	86.7	86.6	92.0	76.8	118.3	35.6	79.0	—	127.6	87.1	102.3	12.5
	5月末	89.2	89.2	94.3	73.7	116.4	32.7	86.5	—	133.3	84.6	81.1	16.2
	6月末	88.8	88.8	89.4	76.7	116.3	28.6	79.3	—	140.6	85.7	91.0	16.6
	7月末	89.7	89.7	85.0	78.4	117.1	31.1	77.5	—	145.0	88.4	80.1	20.0
	8月末	86.5	86.5	87.3	82.8	114.3	27.8	79.0	—	139.8	88.0	92.9	17.3
	9月末	85.0	84.9	86.3	80.1	114.3	29.7	72.8	—	144.5	85.0	84.1	16.4
	10月末	85.1	85.1	84.0	74.4	111.8	28.6	67.0	—	137.2	90.9	88.5	17.6
	11月末	85.3	85.3	84.3	77.7	105.3	30.6	63.2	—	136.6	90.7	74.0	20.4
	12月末	84.5	84.5	83.4	75.8	102.3	28.9	67.8	—	135.9	87.3	67.9	21.6
	令和3年 1月末	84.7	84.7	86.3	74.3	107.0	29.5	64.5	—	134.9	84.0	69.6	20.0
	2月末	83.6	83.6	91.3	73.4	110.6	27.2	76.9	—	124.7	75.8	72.2	18.2
	3月末	80.6	80.5	91.6	74.4	111.8	28.1	58.5	—	120.8	70.1	69.9	10.2
	4月末	81.8	81.7	87.2	74.2	109.9	26.1	64.6	—	121.5	83.3	90.5	12.4
【前年同月比(%)】	▲ 5.7	▲ 5.7	▲ 5.2	▲ 3.4	▲ 7.1	▲ 26.7	▲ 18.2	—	▲ 4.8	▲ 4.4	▲ 11.5	▲ 0.8	
季 節 調 整 指 数	令和2年 3月末	90.5	90.5	89.7	76.5	118.1	39.8	78.2	—	126.9	91.6	99.8	19.9
	4月末	89.2	89.1	89.2	76.8	118.1	40.2	79.2	—	129.9	91.1	99.3	16.0
	5月末	88.3	88.3	89.7	75.4	114.5	34.9	82.6	—	134.5	85.6	86.5	16.8
	6月末	87.3	87.3	86.3	77.3	112.9	29.9	78.3	—	141.3	83.4	89.4	16.6
	7月末	86.7	86.7	84.7	76.8	113.1	31.6	73.7	—	143.1	82.9	81.6	17.3
	8月末	85.8	85.8	88.8	81.5	111.3	29.2	76.8	—	140.9	83.4	85.2	16.1
	9月末	86.8	86.8	85.9	78.6	112.6	31.9	75.7	—	145.0	85.8	84.6	17.9
	10月末	85.6	85.6	86.2	75.8	111.5	28.9	70.1	—	137.4	85.0	83.0	17.8
	11月末	85.0	85.0	86.8	78.8	109.5	27.6	63.0	—	137.3	83.7	77.7	18.2
	12月末	84.9	84.8	85.9	76.2	109.8	26.6	68.5	—	139.2	85.4	76.9	18.7
	令和3年 1月末	82.7	82.7	88.0	74.7	109.3	25.0	62.9	—	130.8	88.6	69.8	17.4
	2月末	83.0	83.0	92.1	72.7	110.3	24.8	73.8	—	121.5	82.2	68.0	18.4
	3月末	84.8	84.7	91.1	73.6	113.2	31.3	65.7	—	121.0	81.3	71.2	14.7
	4月末	84.1	84.0	84.5	74.2	109.7	29.5	64.8	—	123.7	87.1	87.8	15.8
【前月比(%)】	▲ 0.8	▲ 0.8	▲ 7.2	0.8	▲ 3.1	▲ 5.8	▲ 1.4	—	2.2	7.1	23.3	7.5	

(平成27年平均=100)

窯業・土石製品工業	化学工業	プラスチック製品工業	パルプ・紙・紙加工品工業	繊維工業	食料品工業	その他工業総合							鉱業
							ゴム製品工業	皮革製品工業	家具工業	印刷業	木材・木製品工業	その他工業	
514.5	1,125.9	969.8	575.8	172.2	120.8	379.7	119.8	29.0	73.4	—	—	157.5	7.0
12	5	12	7	6	4	10	2	2	3	—	—	3	1
93.5	116.2	90.4	100.4	145.1	103.1	98.4	96.5	140.5	98.5	—	—	92.1	101.2
106.0	120.8	96.6	93.0	144.6	98.2	102.6	108.0	127.3	106.4	—	—	92.1	105.7
89.8	123.2	103.9	97.4	141.2	100.6	116.7	116.1	122.2	104.5	—	—	121.9	93.6
97.2	122.0	101.0	107.8	149.7	106.1	116.5	124.6	96.8	95.9	—	—	123.6	82.7
85.4	119.6	93.6	116.2	169.6	109.0	109.4	123.6	79.4	85.4	—	—	115.4	127.8
93.4	122.1	111.6	119.1	137.6	95.2	108.8	116.6	101.2	60.8	—	—	126.7	97.5
90.8	124.0	108.0	110.3	134.5	101.0	105.9	123.2	125.9	84.0	—	—	99.2	112.7
100.4	125.0	106.5	132.4	133.1	95.9	110.9	124.8	121.6	81.6	—	—	111.9	119.5
92.4	125.3	105.1	135.3	134.7	94.5	108.1	129.5	106.9	87.4	—	—	101.7	86.6
95.7	120.4	102.8	127.0	136.0	96.2	139.3	133.7	100.8	94.9	—	—	171.4	88.2
98.1	111.8	97.3	120.1	139.6	93.7	112.9	129.9	103.2	91.6	—	—	111.7	98.3
89.7	112.3	88.5	127.1	154.0	98.3	109.0	127.9	76.7	74.5	—	—	116.7	109.9
84.7	114.2	94.5	124.1	154.6	104.1	118.8	125.1	70.4	96.5	—	—	133.3	109.7
86.5	115.2	98.1	129.2	162.7	96.1	111.1	124.8	71.1	88.2	—	—	118.7	114.1
85.4	119.6	93.6	116.2	169.6	109.0	109.4	123.6	79.4	85.4	—	—	115.4	127.8
88.9	121.3	92.1	125.4	159.2	94.6	116.6	126.0	81.2	97.4	—	—	125.0	111.0
94.2	116.2	95.2	122.9	162.9	95.8	96.2	128.7	80.2	79.8	—	—	82.0	112.9
88.4	118.4	100.8	121.6	159.9	94.9	96.0	130.8	71.1	53.8	—	—	93.8	127.4
82.1	117.1	97.7	122.3	151.1	101.7	96.9	131.8	61.8	68.3	—	—	90.1	161.2
▲ 9.6	▲ 5.6	▲ 9.5	10.9	12.3	0.7	▲ 8.5	7.0	▲ 50.9	▲ 18.7	—	—	▲ 9.2	43.0
93.5	123.3	108.5	118.8	140.0	96.4	120.9	120.9	104.7	87.8	—	—	138.5	86.2
92.8	124.4	104.9	118.0	143.8	98.9	116.1	126.3	130.7	99.0	—	—	114.2	94.4
95.1	122.7	103.8	132.5	145.7	95.7	112.6	125.8	122.1	85.8	—	—	113.3	100.2
92.2	121.7	102.5	124.2	147.6	97.6	109.0	127.9	99.9	90.9	—	—	106.2	103.6
94.1	118.6	100.9	117.4	144.3	100.7	128.4	131.1	91.4	90.2	—	—	148.6	106.1
92.9	114.1	100.9	120.6	148.0	91.6	111.4	129.5	94.7	85.7	—	—	112.3	106.0
89.3	118.3	94.2	124.9	155.2	100.6	116.8	129.2	83.7	93.3	—	—	122.8	112.5
88.4	116.5	98.3	125.3	150.0	100.4	115.1	123.9	80.9	90.3	—	—	124.5	120.9
88.2	116.6	98.8	130.0	151.2	97.5	107.8	122.9	76.2	87.4	—	—	109.8	121.3
85.6	120.3	96.7	128.5	152.5	101.4	108.2	121.7	78.5	83.7	—	—	113.0	122.0
92.8	118.3	91.7	128.9	143.6	96.9	107.1	124.3	80.3	71.8	—	—	122.3	115.4
94.9	112.6	91.5	121.0	155.4	96.5	95.0	130.1	76.6	68.3	—	—	83.7	108.0
88.5	119.6	98.0	121.3	162.7	96.1	106.6	135.6	73.5	77.7	—	—	102.5	112.6
83.9	117.5	94.9	130.9	161.6	99.6	106.2	135.2	64.2	80.5	—	—	103.7	135.1
▲ 5.2	▲ 1.8	▲ 3.2	7.9	▲ 0.7	3.6	▲ 0.4	▲ 0.3	▲ 12.7	3.6	—	—	1.2	20.0

第1-4表 埼玉県鉱工業 在庫率指数（業種分類）

項目	鉱工業	製造工業	鉄鋼業	非鉄金属工業	金属製品工業	汎用機械工業	生産用機械工業	業務用機械工業	電子部品デバイス工業	電気機械工業	情報通信機械工業	輸送機械工業	
	総合	総合											
ウエイト	9,104.0	9,097.0	448.4	471.6	754.3	318.3	274.3	—	258.6	879.5	154.7	1,678.6	
品目数	100	99	9	5	5	3	4	—	5	6	3	5	
原 指 数	平成28年平均	98.6	98.6	105.2	240.5	102.1	108.9	89.7	—	91.5	95.4	90.7	50.2
	平成29年平均	89.9	90.0	100.9	70.2	99.0	93.0	158.3	—	90.2	105.3	69.9	43.2
	平成30年平均	91.9	91.9	101.0	79.3	108.6	117.7	104.2	—	101.0	122.7	92.8	31.8
	令和元年平均	96.0	96.1	97.4	80.5	118.7	94.6	128.0	—	140.3	119.7	95.2	30.2
	令和2年平均	107.3	107.3	99.4	92.9	133.0	78.6	198.2	—	184.8	111.0	70.2	30.8
	令和2年 3月	95.3	95.3	106.2	76.8	121.3	68.7	52.2	—	146.3	80.0	64.1	18.6
	4月	118.7	118.7	105.7	80.5	141.1	83.8	658.7	—	164.8	125.8	72.0	22.1
	5月	137.0	137.0	130.9	100.6	167.1	77.5	362.0	—	230.4	143.8	55.2	38.3
	6月	112.5	112.5	106.9	116.4	138.1	51.1	144.6	—	223.9	114.2	85.1	33.3
	7月	111.1	111.1	96.4	110.7	127.5	76.9	205.7	—	237.5	122.5	53.4	36.4
	8月	124.1	124.1	106.2	135.6	136.5	71.2	228.7	—	237.7	134.5	81.4	41.2
	9月	97.9	97.9	88.3	97.6	129.3	80.2	104.3	—	192.3	99.4	59.0	26.8
	10月	90.9	90.9	83.5	78.2	120.0	78.1	49.3	—	166.6	108.5	72.2	26.8
	11月	98.7	98.7	83.1	79.6	110.2	112.5	130.2	—	167.8	104.6	50.8	31.9
	12月	97.3	97.3	84.5	80.7	117.7	74.6	189.6	—	153.2	84.1	50.3	37.7
	令和3年 1月	110.8	110.8	101.2	82.6	154.8	102.9	116.5	—	144.3	100.3	52.2	41.1
	2月	117.9	117.9	109.0	72.5	159.2	67.4	767.4	—	142.7	84.5	47.0	29.2
	3月	84.3	84.3	100.4	70.6	131.6	74.2	55.7	—	121.3	76.7	44.0	14.1
	4月	100.3	100.3	92.2	73.4	129.1	67.4	428.8	—	137.3	114.1	74.6	20.3
	【前年同月比(%)】	▲ 15.5	▲ 15.5	▲ 12.8	▲ 8.8	▲ 8.5	▲ 19.6	▲ 34.9	—	▲ 16.7	▲ 9.3	3.6	▲ 8.1
季 節 調 整 指 数	令和2年 3月	110.2	110.3	102.0	81.8	134.3	86.8	148.7	—	160.5	114.6	78.8	31.1
	4月	114.2	114.3	98.2	82.4	143.2	94.3	299.8	—	170.2	116.7	68.7	27.3
	5月	121.6	121.6	103.8	93.2	156.5	81.3	212.8	—	209.8	113.5	60.9	33.9
	6月	107.9	107.9	100.1	104.9	132.2	56.0	183.9	—	212.7	97.5	75.9	32.5
	7月	111.1	111.0	98.4	103.5	130.5	82.3	203.9	—	230.0	105.7	58.2	32.2
	8月	114.4	114.3	103.1	114.8	127.9	72.2	307.5	—	221.4	113.0	68.1	33.0
	9月	106.6	106.6	99.2	94.5	129.0	86.8	198.3	—	196.6	112.7	67.7	30.3
	10月	94.8	94.8	97.8	90.3	127.7	73.9	50.2	—	177.8	106.5	63.2	28.9
	11月	105.2	105.1	98.7	88.7	128.2	92.9	161.2	—	175.4	108.3	58.7	31.3
	12月	102.0	102.1	91.9	82.0	128.6	69.7	212.7	—	162.3	104.7	59.4	32.1
	令和3年 1月	101.2	101.2	102.5	85.2	133.6	80.5	97.2	—	142.3	110.9	44.1	34.9
	2月	120.6	120.6	102.8	78.6	148.4	66.8	933.5	—	137.8	99.5	44.1	33.5
	3月	97.5	97.5	96.4	75.2	145.7	93.8	158.6	—	133.1	109.9	54.1	23.5
	4月	96.5	96.6	85.7	75.2	131.1	75.9	195.2	—	141.8	105.9	71.2	25.1
【前月比(%)】	▲ 1.0	▲ 0.9	▲ 11.1	0.0	▲ 10.0	▲ 19.1	23.1	—	6.5	▲ 3.6	31.6	6.8	

(平成27年平均=100)

窯業・ 土石製品 工業	化学工業	プラスチ ック製品 工業	パルプ・ 紙・紙加 工品工業	繊維工業	食料品 工業	その他							鋳業
						工業 総合	ゴム製品 工業	皮革製品 工業	家具 工業	印刷業	木材・木 製品工業	その他 工業	
514.5	1,125.9	969.8	575.8	172.2	120.8	379.7	119.8	29.0	73.4	—	—	157.5	7.0
12	5	12	7	6	4	8	2	2	3	—	—	1	1
87.8	107.0	99.2	102.4	122.7	98.5	106.1	111.2	127.9	96.2	—	—	102.8	102.3
91.1	105.4	94.3	104.4	136.4	104.7	104.4	111.9	122.7	86.1	—	—	103.9	96.9
102.9	113.5	92.1	97.5	115.0	110.3	117.4	126.7	144.3	100.2	—	—	113.3	85.6
108.9	117.0	101.3	107.1	122.5	118.8	124.8	145.6	146.4	89.6	—	—	121.3	91.6
128.9	127.3	109.5	124.9	173.9	124.0	178.0	192.4	475.9	92.2	—	—	152.2	110.6
264.4	114.3	106.8	105.7	95.9	117.8	121.1	145.1	149.7	48.0	—	—	131.7	100.8
170.9	119.7	102.5	105.4	131.2	125.7	153.5	154.5	236.9	103.2	—	—	160.9	132.5
228.4	164.7	121.4	157.0	186.3	154.6	181.8	194.8	282.5	109.4	—	—	187.2	150.6
120.7	142.6	106.6	146.8	296.6	108.5	153.7	209.9	260.2	93.9	—	—	119.3	122.2
101.3	129.8	99.6	122.3	181.3	113.7	234.6	197.3	694.7	98.1	—	—	241.9	88.1
107.4	130.3	109.6	146.1	230.0	130.4	315.1	282.0	1,863.2	106.6	—	—	152.4	101.2
79.9	117.4	93.5	130.7	170.7	127.7	205.2	205.5	916.1	76.8	—	—	133.9	121.0
70.1	109.2	109.6	111.8	127.9	113.6	167.4	188.2	296.4	95.3	—	—	161.5	104.0
82.0	113.8	118.7	124.0	215.9	118.1	166.1	188.2	358.0	86.3	—	—	151.1	107.3
82.2	118.0	106.6	112.2	199.1	111.4	182.8	221.5	399.8	83.4	—	—	159.8	114.9
109.0	145.1	112.3	140.9	233.9	148.3	189.5	206.6	459.6	112.7	—	—	162.5	145.2
101.1	129.7	107.6	129.5	136.9	132.6	140.7	200.6	228.1	72.4	—	—	111.0	113.1
91.0	112.4	97.7	107.9	129.9	106.3	146.5	187.5	386.5	47.7	—	—	117.1	128.2
87.8	113.1	91.8	118.4	128.8	114.8	138.2	189.8	220.2	74.9	—	—	113.4	194.2
▲ 48.6	▲ 5.5	▲ 10.4	12.3	▲ 1.8	▲ 8.7	▲ 10.0	22.8	▲ 7.0	▲ 27.4	—	—	▲ 29.5	46.6
217.6	126.8	109.2	116.4	140.8	114.9	154.2	159.7	218.3	86.2	—	—	163.3	97.4
150.2	128.5	105.0	115.8	165.4	128.7	155.5	156.7	324.6	111.4	—	—	140.2	109.5
164.8	147.0	123.5	144.4	198.5	149.1	174.6	190.0	313.9	96.2	—	—	165.0	122.0
122.2	133.3	111.6	131.6	275.4	118.2	154.6	207.1	210.1	94.1	—	—	133.8	111.6
117.5	128.4	110.1	118.3	167.4	117.6	226.3	205.2	594.2	95.2	—	—	230.7	116.9
108.9	125.9	111.2	133.7	179.9	120.0	268.4	245.0	1,475.6	90.3	—	—	145.4	107.0
100.0	127.7	101.2	130.1	162.8	125.6	219.6	211.0	800.0	99.5	—	—	154.7	119.6
99.1	122.2	110.7	122.0	112.7	118.8	150.4	196.8	332.7	89.9	—	—	129.1	124.0
107.1	123.1	116.1	131.9	192.7	128.7	162.7	197.1	313.2	91.7	—	—	147.1	131.1
87.7	125.1	103.3	126.3	192.7	119.3	183.4	207.1	341.6	82.6	—	—	174.9	126.6
98.8	124.2	97.8	131.3	233.9	134.4	180.0	194.8	531.6	77.3	—	—	166.0	124.0
93.5	120.1	97.8	126.0	169.8	125.0	160.6	211.7	277.4	77.8	—	—	126.8	116.5
74.9	124.7	99.9	118.8	190.8	103.7	186.6	206.3	563.7	85.7	—	—	145.2	123.9
77.2	121.4	94.1	130.0	162.4	117.5	140.0	192.5	301.7	80.9	—	—	98.8	160.5
3.1	▲ 2.6	▲ 5.8	9.4	▲ 14.9	13.3	▲ 25.0	▲ 6.7	▲ 46.5	▲ 5.6	—	—	▲ 32.0	29.5

第2-1表 埼玉県鉱工業 生産指数（特殊分類）

（平成27年平均＝100）

項目	鉱工業 総合	最終 需要財	投資財			消費財			生産財	鉱工業用 生産財	その他用 生産財	
			資本財	建設財	消費財	耐久	非耐久					
						消費財	消費財					
ウエイト	10,000.0	5,337.0	2,175.2	1,540.5	634.7	3,161.8	426.1	2,735.7	4,663.0	3,731.3	931.7	
品目数	213	110	68	40	28	42	13	29	103	93	10	
原 指 数	平成28年平均	100.2	99.9	105.5	108.5	98.0	96.0	104.7	94.7	100.6	102.1	94.7
	平成29年平均	100.8	98.2	108.9	111.9	101.6	90.7	103.0	88.8	103.8	106.7	92.2
	平成30年平均	101.3	98.5	104.0	105.1	101.7	94.7	114.1	91.7	104.6	108.2	90.3
	令和元年平均	96.4	97.0	98.2	97.0	101.1	96.2	127.4	91.3	95.8	98.9	83.2
	令和2年平均	84.3	86.3	80.9	75.6	93.9	89.9	109.6	86.9	82.1	84.8	71.0
	令和2年 3月	91.3	89.0	80.4	71.1	103.1	94.9	120.9	90.9	94.0	97.2	81.0
	4月	84.8	87.1	74.4	70.6	83.5	95.8	91.9	96.4	82.3	84.8	71.9
	5月	69.7	72.4	62.9	55.3	81.3	78.9	65.0	81.0	66.6	68.6	58.6
	6月	82.1	88.6	78.9	72.7	94.0	95.3	89.2	96.2	74.7	77.3	64.0
	7月	85.6	90.9	74.5	65.6	96.0	102.2	120.7	99.3	79.7	82.6	67.9
	8月	71.9	75.8	76.1	73.9	81.3	75.6	90.3	73.3	67.5	69.5	59.6
	9月	83.4	83.8	77.8	69.9	96.9	88.0	130.0	81.4	82.8	85.6	71.9
	10月	90.8	92.8	92.7	88.9	102.1	92.9	132.9	86.7	88.4	91.5	75.8
	11月	89.9	91.3	93.6	93.0	95.0	89.6	122.5	84.5	88.3	91.6	74.8
	12月	88.0	90.2	91.9	90.1	96.3	89.0	110.7	85.6	85.5	87.7	76.7
	令和3年 1月	84.8	89.8	92.3	93.3	89.9	88.0	102.5	85.7	79.0	82.3	65.9
	2月	84.1	83.8	90.5	90.1	91.5	79.1	112.1	74.0	84.4	88.2	69.3
	3月	96.3	95.4	98.2	99.5	95.1	93.4	121.0	89.1	97.3	102.3	77.0
	4月	91.7	91.3	86.0	85.8	86.5	94.9	121.4	90.8	92.2	97.0	72.8
	【前年同月比(%)】	8.1	4.8	15.6	21.5	3.6	▲ 0.9	32.1	▲ 5.8	12.0	14.4	1.3
季 節 調 整 指 数	令和2年 3月	87.6	84.8	73.2	62.8	98.9	91.5	112.6	88.2	87.4	90.7	74.0
	4月	85.5	87.8	79.2	74.2	88.9	92.6	93.5	91.3	81.6	83.9	72.4
	5月	75.4	78.7	70.8	62.4	89.9	84.9	78.1	85.6	72.0	73.9	64.2
	6月	79.7	87.2	77.3	71.1	91.1	92.2	89.7	92.5	73.0	75.0	65.0
	7月	82.1	86.7	75.6	68.8	90.9	96.9	114.5	94.0	76.9	78.7	69.8
	8月	79.9	83.2	79.4	74.5	91.4	85.0	105.2	82.0	76.3	79.5	65.9
	9月	81.8	82.7	76.3	69.0	93.8	86.7	122.3	80.9	80.5	83.3	68.9
	10月	86.1	88.7	87.7	83.9	95.1	87.8	126.4	82.4	83.5	86.3	71.7
	11月	86.3	87.1	91.7	90.9	92.7	86.5	116.7	81.8	86.2	89.6	71.4
	12月	84.7	85.7	84.4	81.3	92.5	85.5	102.9	82.1	83.3	86.3	71.2
	令和3年 1月	92.5	98.2	98.0	101.9	98.6	99.4	113.0	98.2	87.6	91.4	71.9
	2月	86.2	86.1	93.5	94.7	91.5	80.9	105.9	76.9	86.1	90.1	70.4
	3月	89.9	88.4	86.6	85.5	87.8	88.5	109.9	85.0	88.2	92.7	69.7
	4月	92.5	92.1	91.5	90.1	92.1	91.7	123.5	86.0	91.5	96.0	73.3
	【前月比(%)】	2.9	4.2	5.7	5.4	4.9	3.6	12.4	1.2	3.7	3.6	5.2

第2-2表 埼玉県鉱工業 出荷指数（特殊分類）

（平成27年平均＝100）

項目	鉱工業 総合	最終 需要財	投資財			消費財			生産財	鉱工業用 生産財	その他用 生産財	
			資本財	建設財	消費財	耐久	非耐久					
						消費財	消費財					
ウエイト	10,000.0	5,422.0	2,228.5	1,510.8	717.7	3,193.5	668.0	2,525.5	4,578.0	4,175.7	402.3	
品目数	213	110	68	40	28	42	13	29	103	93	10	
原 指 数	平成28年平均	101.3	101.7	103.9	106.6	98.3	100.1	103.2	99.3	101.0	101.5	95.4
	平成29年平均	101.2	98.6	101.9	102.2	101.3	96.2	97.5	95.9	104.3	105.3	93.5
	平成30年平均	102.2	99.7	99.1	98.1	101.2	100.2	103.0	99.4	105.1	106.4	91.1
	令和元年平均	96.2	95.6	94.7	92.7	99.0	96.3	92.9	97.2	97.0	98.2	84.4
	令和2年平均	82.8	83.6	78.9	72.5	92.4	86.9	63.7	93.0	81.9	82.8	72.8
	令和2年 3月	91.5	89.8	84.2	75.7	101.9	93.7	74.2	98.9	93.6	94.6	83.1
	4月	84.0	85.0	69.0	62.1	83.5	96.2	55.8	106.8	82.7	83.5	74.9
	5月	70.7	73.5	66.8	60.6	79.7	78.2	46.9	86.5	67.3	68.1	59.2
	6月	80.4	84.7	81.5	75.6	93.9	87.0	63.5	93.2	75.3	76.1	66.5
	7月	81.8	83.7	75.9	70.0	88.4	89.1	60.4	96.7	79.6	80.6	70.1
	8月	72.0	75.0	72.1	65.4	86.1	77.1	46.0	85.3	68.3	69.1	60.7
	9月	82.4	83.3	77.6	68.0	98.0	87.3	70.9	91.6	81.4	82.2	72.6
	10月	87.7	88.3	84.2	77.6	98.1	91.2	69.7	96.9	86.9	87.9	77.2
	11月	86.7	86.7	89.4	85.2	98.3	84.7	67.4	89.3	86.8	87.9	76.1
	12月	86.4	87.0	85.3	80.3	95.9	88.2	59.9	95.7	85.7	86.3	79.8
	令和3年 1月	79.3	80.1	84.2	83.9	85.0	77.2	50.2	84.3	78.4	79.5	66.4
	2月	82.5	80.9	82.6	78.3	91.6	79.8	62.6	84.3	84.3	85.6	70.8
	3月	94.6	93.2	91.3	89.7	94.5	94.5	69.2	101.2	96.2	97.9	79.0
	4月	89.8	88.0	80.7	78.0	86.5	93.1	65.0	100.5	92.0	93.5	76.2
【前年同月比(%)】	6.9	3.5	17.0	25.6	3.6	▲ 3.2	16.5	▲ 5.9	11.2	12.0	1.7	
季 節 調 整 指 数	令和2年 3月	84.4	82.1	74.9	64.7	94.1	88.5	63.2	94.5	86.3	87.2	74.8
	4月	84.1	86.0	76.2	68.4	91.9	92.4	60.2	100.6	82.0	82.8	73.6
	5月	78.3	81.9	76.2	69.2	90.5	85.5	58.2	92.0	75.1	76.0	66.4
	6月	79.2	82.8	79.1	72.9	92.6	85.0	61.0	91.5	74.3	74.7	67.9
	7月	80.3	82.7	77.4	72.4	85.7	86.1	59.2	93.8	77.7	78.3	73.0
	8月	79.0	80.4	76.2	68.8	92.6	84.7	56.2	90.9	77.4	78.3	68.3
	9月	79.8	80.2	73.5	65.5	92.5	84.8	63.1	90.1	79.4	80.2	70.2
	10月	82.7	83.5	80.1	73.8	93.7	85.6	66.9	90.7	81.8	82.6	73.7
	11月	84.9	85.1	86.2	83.4	93.0	84.2	65.4	89.2	83.7	84.7	72.8
	12月	81.1	80.8	76.2	69.9	90.6	83.3	56.8	90.6	81.5	82.5	71.5
	令和3年 1月	88.5	89.6	93.3	92.9	95.8	86.4	56.9	95.3	87.0	88.3	73.3
	2月	85.9	86.4	86.6	84.1	93.3	85.8	59.9	93.7	85.6	87.2	72.0
	3月	84.3	82.3	78.6	74.5	84.1	86.4	56.2	94.0	85.8	87.2	70.0
	4月	89.9	89.1	89.2	85.9	95.2	89.4	70.1	94.6	91.2	92.7	74.9
【前月比(%)】	6.6	8.3	13.5	15.3	13.2	3.5	24.7	0.6	6.3	6.3	7.0	

第2-3表 埼玉県鉱工業 在庫指数（特殊分類）

（平成27年平均＝100）

項目	鉱工業 総合	最終 需要財	投資財			消費財			生産財	鉱工業用 生産財	その他用 生産財	
			資本財	建設財	耐久 消費財	非耐久 消費財						
ウエイト	10,000.0	4,851.1	2,721.5	1,358.1	1,363.4	2,129.6	1,767.8	361.8	5,148.9	5,037.0	111.9	
品目数	115	55	37	17	20	18	9	9	60	57	3	
原 指 数	平成28年末	89.1	82.2	88.3	88.5	88.1	74.5	65.5	118.6	95.6	95.5	100.3
	平成29年末	92.5	82.7	87.8	87.0	88.6	76.3	68.8	112.8	101.6	101.8	95.6
	平成30年末	88.5	66.7	83.1	82.2	84.0	45.8	31.6	115.5	109.1	109.3	96.0
	令和元年末	88.3	72.1	90.3	84.7	95.9	48.9	34.0	121.5	103.6	104.0	88.0
	令和2年末	84.5	64.8	79.2	69.7	88.7	46.2	29.6	127.5	103.1	103.5	87.3
	令和2年 3月末	86.0	63.9	86.2	72.7	99.6	35.5	21.4	104.0	106.8	107.3	85.0
	4月末	86.7	64.5	86.0	76.1	95.8	37.1	22.9	106.5	107.5	108.0	87.6
	5月末	89.2	67.4	87.3	76.4	98.1	42.0	27.3	113.6	109.8	110.0	99.1
	6月末	88.8	65.5	84.8	74.5	95.2	40.9	24.8	119.4	110.7	110.9	98.9
	7月末	89.7	68.3	90.7	77.5	103.9	39.7	23.9	117.1	109.9	110.2	95.6
	8月末	86.5	65.6	86.3	77.4	95.2	39.1	23.7	114.6	106.1	106.5	91.3
	9月末	85.0	63.8	83.7	74.3	93.0	38.3	21.2	121.9	104.9	105.2	93.1
	10月末	85.1	64.3	82.5	71.0	94.0	41.0	24.3	122.6	104.6	104.9	93.1
	11月末	85.3	62.6	78.4	67.8	88.9	42.5	26.0	123.0	106.7	107.0	93.8
	12月末	84.5	64.8	79.2	69.7	88.7	46.2	29.6	127.5	103.1	103.5	87.3
	令和3年 1月末	84.7	65.9	80.9	66.1	95.6	46.8	32.1	118.5	102.4	102.8	88.1
	2月末	83.6	65.5	83.1	74.2	92.1	42.9	27.2	119.6	100.6	101.0	84.4
	3月末	80.6	58.3	72.5	53.9	91.0	40.1	24.8	114.9	101.6	102.1	78.8
	4月末	81.8	61.0	74.4	60.2	88.4	43.8	29.8	112.5	101.4	102.1	69.2
【前年同月比(%)】	▲ 5.7	▲ 5.4	▲ 13.5	▲ 20.9	▲ 7.7	18.1	30.1	5.6	▲ 5.7	▲ 5.5	▲ 21.0	
季 節 調 整 指 数	令和2年 3月末	90.5	70.3	92.2	79.6	104.1	41.6	26.8	106.2	109.0	109.5	88.1
	4月末	89.2	67.3	87.6	77.5	97.8	40.6	25.4	113.6	109.0	109.4	94.2
	5月末	88.3	66.6	85.8	75.6	96.0	42.0	26.4	121.0	109.2	109.4	102.1
	6月末	87.3	64.8	83.1	73.9	92.0	40.6	24.2	125.3	108.4	108.6	99.6
	7月末	86.7	65.8	85.4	73.7	97.8	39.3	23.2	119.9	106.4	106.6	95.8
	8月末	85.8	64.1	83.5	74.4	92.5	39.4	23.6	118.1	106.3	106.6	94.7
	9月末	86.8	66.6	85.6	75.8	95.4	42.4	25.3	124.1	106.1	106.4	93.0
	10月末	85.6	65.2	83.2	71.8	94.5	41.8	25.5	119.0	105.0	105.4	90.1
	11月末	85.0	62.8	80.4	69.0	92.6	41.2	25.5	116.3	106.2	106.6	87.7
	12月末	84.9	63.2	81.0	70.0	92.2	41.1	25.9	117.8	105.4	105.9	85.7
	令和3年 1月末	82.7	62.6	80.1	64.1	96.0	41.1	27.1	111.0	101.8	102.3	85.2
	2月末	83.0	64.1	81.6	73.0	90.2	41.7	26.2	116.4	100.5	101.0	82.4
	3月末	84.8	64.1	77.5	59.0	95.1	47.0	31.1	117.4	103.7	104.2	81.7
	4月末	84.1	63.6	75.8	61.3	90.2	48.0	33.1	120.0	102.8	103.4	74.4
【前月比(%)】	▲ 0.8	▲ 0.8	▲ 2.2	3.9	▲ 5.2	2.1	6.4	2.2	▲ 0.9	▲ 0.8	▲ 8.9	

第2-4表 埼玉県鉱工業 在庫率指数（特殊分類）

（平成27年平均＝100）

項目	鉱工業 総合	最終 需要財	投資財			消費財			生産財	鉱工業用 生産財	その他用 生産財	
			資本財	建設財	消費財	耐久	非耐久					
						消費財	消費財					
ウエイト	9,104.0	4,338.4	2,208.8	845.4	1,363.4	2,129.6	1,767.8	361.8	4,765.6	4653.7	111.9	
品目数	109	52	34	14	20	18	9	9	57	54	3	
原 指 数	平成28年平均	98.6	95.5	125.0	176.3	93.2	65.0	55.7	110.6	101.4	101.4	101.3
	平成29年平均	89.9	81.1	98.7	112.3	90.3	62.9	51.6	118.1	98.0	98.2	89.7
	平成30年平均	91.9	79.1	98.8	106.2	94.2	58.7	46.9	116.2	103.6	103.8	94.3
	令和元年平均	96.0	80.0	106.3	119.1	98.3	52.7	38.3	123.0	110.7	111.0	98.8
	令和2年平均	107.3	87.0	117.7	126.1	112.6	55.0	35.1	152.4	125.9	125.8	128.3
	令和2年 3月	95.3	82.3	126.1	70.3	160.7	36.9	23.7	101.8	107.1	107.3	97.6
	4月	118.7	115.8	181.8	267.3	128.7	47.3	31.3	125.5	121.3	121.4	116.4
	5月	137.0	116.4	161.6	170.8	155.9	69.5	46.3	182.7	155.7	155.3	172.8
	6月	112.5	84.4	104.6	107.2	103.0	63.4	32.0	216.8	138.1	138.5	123.7
	7月	111.1	88.2	120.3	132.6	112.6	54.9	35.6	149.4	131.9	131.6	142.5
	8月	124.1	93.8	118.8	141.1	105.0	67.9	43.7	186.1	151.6	151.5	156.6
	9月	97.9	70.9	92.6	99.2	88.6	48.4	28.2	146.8	122.5	122.4	125.1
	10月	90.9	65.7	82.6	76.1	86.7	48.2	32.1	126.7	113.9	113.6	123.7
	11月	98.7	75.4	92.3	103.4	85.4	57.8	33.1	178.3	119.9	119.3	144.1
	12月	97.3	81.2	101.9	123.0	88.8	59.8	39.5	158.8	112.0	111.3	141.1
	令和3年 1月	110.8	92.5	111.8	105.4	115.8	72.5	49.7	183.9	127.5	127.2	140.9
	2月	117.9	119.2	184.3	308.4	107.3	51.7	34.8	134.0	116.7	116.4	127.4
	3月	84.3	61.1	78.8	53.3	94.5	42.8	28.1	114.4	105.4	105.4	107.1
	4月	100.3	91.4	127.2	181.4	93.6	54.3	42.0	114.2	108.5	109.3	76.7
【前年同月比(%)】	▲ 15.5	▲ 21.1	▲ 30.0	▲ 32.1	▲ 27.3	14.8	34.2	▲ 9.0	▲ 10.6	▲ 10.0	▲ 34.1	
季 節 調 整 指 数	令和2年 3月	110.2	100.6	144.5	118.4	159.8	54.3	37.3	123.6	119.8	119.8	116.1
	4月	114.2	101.2	144.4	191.1	121.2	51.4	31.9	154.8	125.1	124.9	129.7
	5月	121.6	96.6	129.7	129.6	128.0	63.8	36.7	195.8	141.8	141.6	171.7
	6月	107.9	80.1	99.1	109.3	98.7	57.4	31.3	206.1	131.9	131.9	130.3
	7月	111.1	89.3	124.1	134.5	114.9	52.2	33.0	141.1	130.4	130.1	137.5
	8月	114.4	88.1	116.7	138.1	101.7	57.8	37.1	158.0	140.0	140.2	135.8
	9月	106.6	84.0	112.3	123.8	104.6	55.4	36.5	144.8	126.5	126.6	123.4
	10月	94.8	70.4	95.5	76.1	103.2	48.4	33.9	119.2	118.6	118.6	114.8
	11月	105.2	82.9	108.1	111.0	104.5	56.6	35.1	160.6	125.6	125.3	132.9
	12月	102.0	83.9	109.2	122.7	97.5	57.9	37.5	157.0	119.1	118.2	157.2
	令和3年 1月	101.2	82.3	98.2	94.1	98.1	65.1	42.9	178.5	119.2	118.9	131.1
	2月	120.6	126.3	191.4	352.5	102.8	55.5	36.8	146.1	116.3	115.7	132.3
	3月	97.5	74.7	90.3	89.7	93.9	62.9	44.2	139.0	117.9	117.7	127.4
	4月	96.5	79.9	101.0	129.7	88.2	59.0	42.8	140.8	111.9	112.4	85.4
	【前月比(%)】	▲ 1.0	7.0	11.8	44.6	▲ 6.1	▲ 6.2	▲ 3.2	1.3	▲ 5.1	▲ 4.5	▲ 33.0

－ 利 用 上 の 注 意 －

基 準 年 次 平成 2 7 年 (2015年)
採 用 品 目 生 産 2 0 1 品 目、出 荷 2 0 1 品 目、在 庫 1 0 8 品 目
季 節 調 整 センサス局法 (X-12-ARIMA)

この情報は、インターネットでも御覧になれます。



<https://www.pref.saitama.lg.jp/theme/tokei/index.html>

令和 3 年 6 月 2 5 日 発行

埼玉県総務部統計課 経済分析担当

〒330-9301 さいたま市浦和区高砂 3-15-1

TEL 048-830-2327 (直通) FAX 048-822-4104

※ 品目別の指数が必要なときは、上記の連絡先にお問い合わせください。
(品目によってはお答えできないものもあります。)