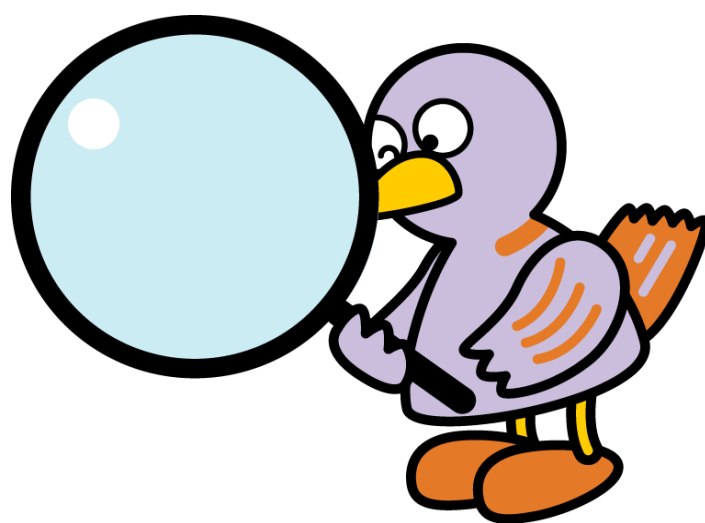


埼玉県鉱工業指数

令和3年1月分



埼玉県マスコット「コバトン」



総務部統計課

令和3年1月埼玉県鉱工業指数 概要

○ 総合指数の動向

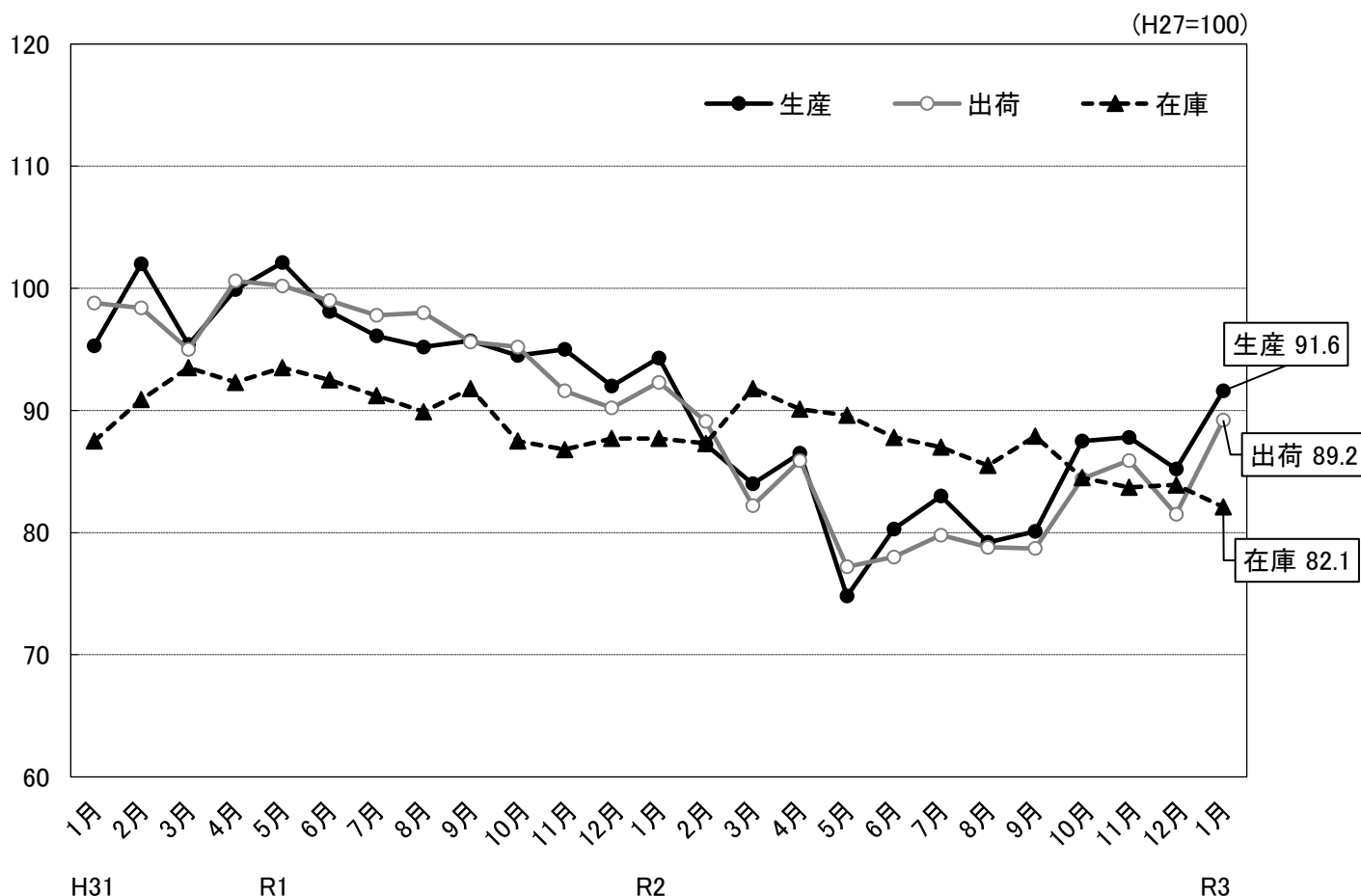
令和3年1月の鉱工業指数は、生産が91.6で2か月ぶりの上昇となった。出荷は89.2で2か月ぶりの上昇となった。また、在庫は82.1で2か月ぶりの低下、在庫率は97.6で2か月連続の低下となった。

(平成27年=100)

	埼玉県			全国		
	指数	前月比 (%)	前年同月比 (%)	指数	前月比 (%)	前年同月比 (%)
生産	91.6	7.5	▲ 5.9	97.8	4.3	▲ 5.2
出荷	89.2	9.4	▲ 6.7	95.8	3.2	▲ 5.1
在庫	82.1	▲ 2.1	▲ 6.4	95.3	0.0	▲ 10.3
在庫率	97.6	▲ 2.9	4.7	107.1	▲ 5.7	▲ 4.3

※ 指数と前月比は季節調整済み(X-12-ARIMA)、前年同月比は原指数、全国は確報値による。

○ 総合指数の推移



○ 上昇・低下に寄与した主な業種と品目

※数値は季節調整済指数の前月比。

(1) 生産

		業 種	寄与度の高い主な品目
上 昇	18業種	生産用機械工業 22.2%	フラットパネル・ディスプレイ製造装置、半導体製造装置、包装・荷造機械
		食料品工業 5.9%	めん類、チョコレート、洋生菓子
		化学工業 7.5%	医薬品、化粧品、ウレタンフォーム
		汎用機械工業 14.0%	空気圧機器、固定比減速機、エレベータ
低 下	5業種	印刷業 ▲ 2.2%	平版印刷(オフセット印刷)、とっ版印刷(活版印刷)、おう版印刷(グラビア印刷)
		繊維工業 ▲ 13.6%	織物製繊維製品(外衣)
		パルプ・紙・紙加工品工業 ▲ 1.1%	段ボール原紙、雑種紙、衛生用紙
		皮革製品工業 ▲ 4.8%	革靴、製革

(2) 出荷

		業 種	寄与度の高い主な品目
上 昇	20業種	生産用機械工業 50.4%	半導体製造装置、フラットパネル・ディスプレイ製造装置、マシニングセンタ
		食料品工業 5.6%	めん類、炭酸飲料、チョコレート
		化学工業 7.4%	医薬品、化粧品、印刷インキ
		汎用機械工業 12.4%	空気圧機器、固定比減速機、エレベータ
低 下	3業種	印刷業 ▲ 2.1%	平版印刷(オフセット印刷)、とっ版印刷(活版印刷)、おう版印刷(グラビア印刷)
		繊維工業 ▲ 2.4%	織物製繊維製品(外衣)
		皮革製品工業 ▲ 9.6%	革靴、製革
		— —	—

(3) 在庫

		業 種	寄与度の高い主な品目
上 昇	7業種	窯業・土石製品工業 7.5%	セメント、ガラス製容器類、遠心力鉄筋コンクリートパイプ
		電気機械工業 2.6%	クッキングヒーター、食器洗い乾燥機、電気掃除機
		鉄鋼業 1.6%	普通鋼小形棒鋼、鋼半製品、铸铁管
		金属製品工業 0.7%	飲料用アルミニウム缶、ばね
低 下	13業種	生産用機械工業 ▲ 9.3%	マシニングセンタ、研削盤、刈払機
		輸送機械工業 ▲ 11.6%	普通トラック、乗用車
		電子部品・デバイス工業 ▲ 3.5%	その他の半導体素子、トランジスタ、線形半導体集積回路
		化学工業 ▲ 1.8%	印刷インキ、合成樹脂塗料、印刷インキ用ワニス

< 資料 >

○ 埼玉県・全国鉱工業生産指数の推移

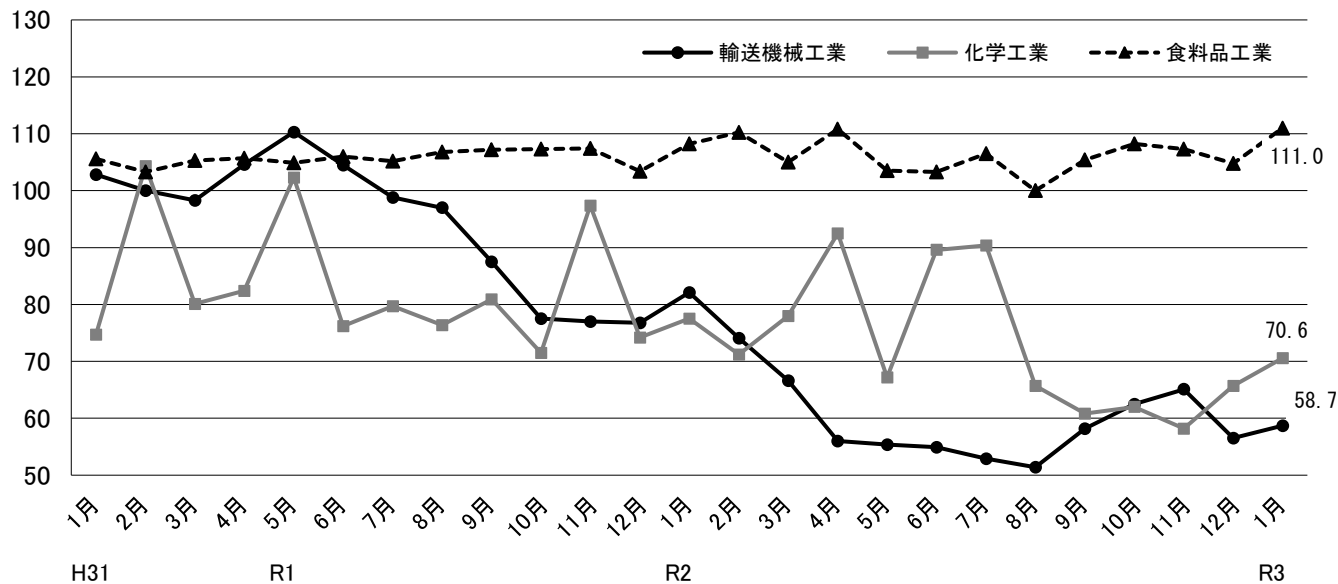
(平成27年=100)

	埼玉県				全国			
	季節調整済指数		原指数		季節調整済指数		原指数	
		前月比 (%)		前年比 (%)		前月比 (%)		前年比 (%)
平成30年平均	—	—	101.3	0.5	—	—	104.2	1.1
令和元年平均	—	—	96.4	▲ 4.8	—	—	101.1	▲ 3.0
令和2年平均	—	—	84.3	▲ 12.6	—	—	90.9	▲ 10.1
令和元年12月	92.0	▲ 3.2	93.3	▲ 6.7	97.9	0.2	100.7	▲ 3.7
令和2年 1月	94.3	2.5	87.7	▲ 1.0	99.8	1.9	93.5	▲ 2.4
2月	87.2	▲ 7.5	86.3	▲ 13.8	99.5	▲ 0.3	94.6	▲ 5.7
3月	84.0	▲ 3.7	91.0	▲ 10.5	95.8	▲ 3.7	105.3	▲ 5.2
4月	86.5	3.0	87.0	▲ 12.5	86.4	▲ 9.8	85.8	▲ 15.0
5月	74.8	▲ 13.5	69.6	▲ 28.2	78.7	▲ 8.9	72.2	▲ 26.3
6月	80.3	7.4	82.0	▲ 15.5	80.2	1.9	82.9	▲ 18.2
7月	83.0	3.4	85.7	▲ 14.6	87.2	8.7	90.4	▲ 15.5
8月	79.2	▲ 4.6	71.9	▲ 18.1	88.1	1.0	80.0	▲ 13.8
9月	80.1	1.1	82.1	▲ 15.0	91.5	3.9	95.5	▲ 9.0
10月	87.5	9.2	90.6	▲ 6.8	95.2	4.0	97.4	▲ 3.0
11月	87.8	0.3	89.6	▲ 8.6	94.7	▲ 0.5	95.5	▲ 3.9
12月	85.2	▲ 3.0	87.8	▲ 5.9	93.8	▲ 1.0	98.1	▲ 2.6
令和3年 1月	91.6	7.5	82.5	▲ 5.9	97.8	4.3	88.6	▲ 5.2

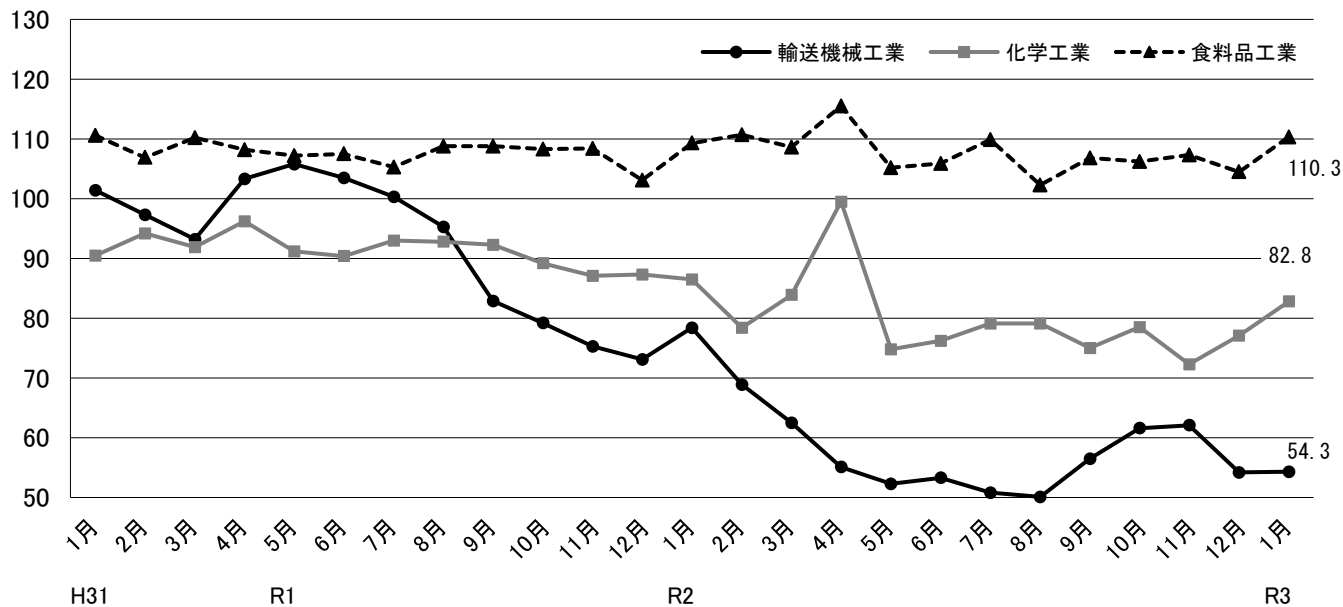
※ 全国は確報値によります。

○ 県内主要業種の指数推移

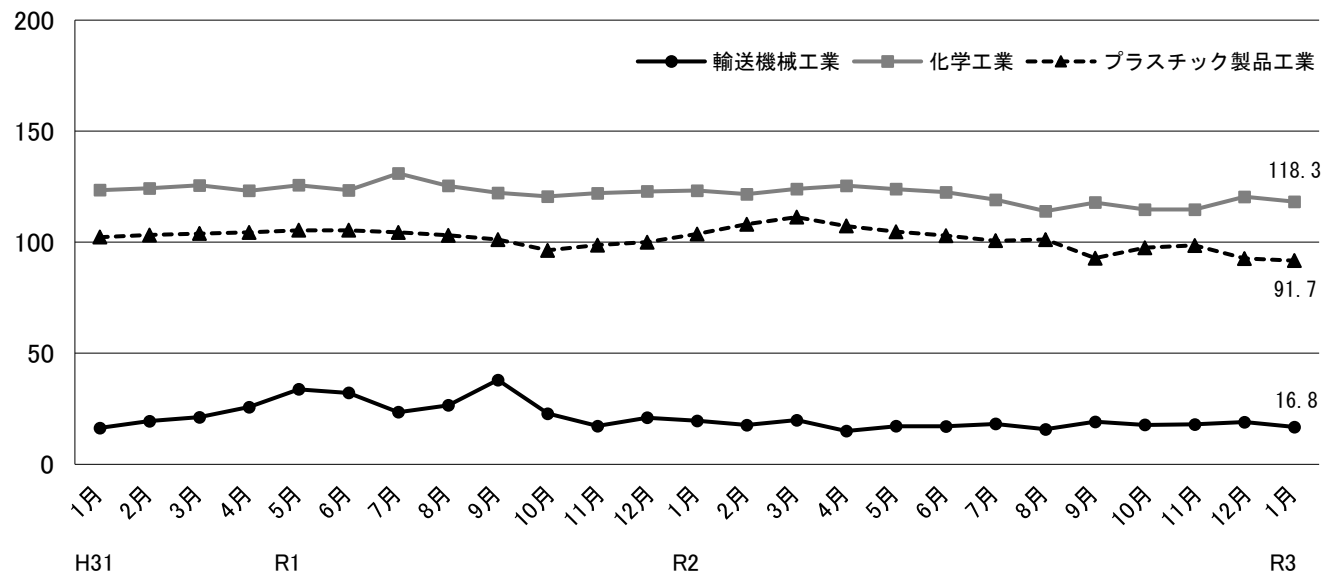
生産



出荷



在庫



第1-1表 埼玉県鉱工業 生産指数（業種分類）

項目	鉱工業	製造工業	鉄鋼業	非鉄金属工業	金属製品工業	汎用機械工業	生産用機械工業	業務用機械工業	電子部品デバイス工業	電気機械工業	情報通信機械工業	輸送機械工業	
	総合	総合											
ウェイト	10,000.0	9,992.6	198.8	288.0	380.4	493.9	533.1	429.8	280.5	472.7	454.7	1,055.9	
品目数	201	199	12	8	10	13	11	5	13	24	7	9	
原 指 数	平成28年平均	100.2	100.2	94.7	101.8	95.3	95.3	122.9	104.4	107.3	109.7	90.1	104.3
	平成29年平均	100.8	100.8	96.7	105.8	99.5	115.5	124.9	116.2	119.9	113.7	78.6	102.1
	平成30年平均	101.3	101.3	97.7	106.0	99.6	114.1	144.8	80.0	124.5	102.5	90.2	104.0
	令和元年平均	96.4	96.4	89.8	96.4	99.1	97.8	131.0	76.3	114.9	87.1	103.6	93.9
	令和2年平均	84.3	84.3	84.2	77.8	91.1	92.5	86.1	60.5	98.3	84.1	102.3	61.3
	令和元年12月	93.3	93.3	87.8	92.0	93.9	102.2	139.0	74.7	112.1	93.2	94.4	78.5
	令和2年1月	87.7	87.7	85.1	89.9	94.9	90.3	107.1	76.0	113.2	91.8	113.6	77.9
	2月	86.3	86.3	87.3	95.4	97.6	93.0	59.1	65.7	95.3	86.1	103.5	73.3
	3月	91.0	91.0	88.7	98.1	101.5	106.2	49.4	66.3	125.6	96.8	116.2	71.1
	4月	87.0	87.0	84.4	75.7	93.8	96.7	81.1	58.4	95.3	84.4	85.6	56.3
	5月	69.6	69.5	70.8	55.0	75.2	83.9	52.4	49.2	71.4	70.0	50.1	47.8
	6月	82.0	82.0	79.9	62.0	82.1	94.9	79.1	62.5	82.3	84.5	69.5	57.7
	7月	85.7	85.6	82.8	69.3	93.1	87.2	58.1	68.2	86.1	80.9	118.9	55.9
	8月	71.9	71.9	69.5	59.9	81.3	77.6	107.4	48.2	75.9	67.7	91.5	43.1
	9月	82.1	82.1	87.3	76.1	93.9	96.3	53.3	42.5	107.1	84.1	130.1	61.0
	10月	90.6	90.6	93.2	81.5	95.1	90.4	132.5	58.1	103.1	83.2	132.4	65.9
	11月	89.6	89.5	91.4	88.4	93.8	90.7	138.5	57.8	110.4	87.4	115.3	66.1
12月	87.8	87.8	90.0	81.7	91.2	103.2	114.6	72.5	113.4	91.7	101.3	59.7	
令和3年1月	82.5	82.5	83.6	76.2	88.0	96.4	128.9	74.1	114.2	91.4	98.9	52.1	
【前年同月比(%)】	▲ 5.9	▲ 5.9	▲ 1.8	▲ 15.2	▲ 7.3	6.8	20.4	▲ 2.5	0.9	▲ 0.4	▲ 12.9	▲ 33.1	
季 節 調 整 指 数	令和元年12月	92.0	92.0	85.4	93.5	94.1	97.2	135.3	72.8	112.0	90.5	95.1	76.8
	令和2年1月	94.3	94.3	90.5	97.0	102.8	99.7	121.6	78.5	115.3	96.7	116.3	82.1
	2月	87.2	87.3	93.8	95.6	105.9	100.3	48.4	70.9	97.4	84.1	98.0	74.1
	3月	84.0	84.0	89.3	91.9	96.4	92.8	39.7	60.9	119.1	87.6	102.8	66.6
	4月	86.5	86.5	82.5	75.2	90.5	100.4	86.3	57.9	96.2	84.9	82.8	56.0
	5月	74.8	74.7	78.8	60.0	77.4	89.4	51.5	57.1	76.5	78.8	62.9	55.4
	6月	80.3	80.3	75.9	58.6	81.5	85.0	84.8	60.7	79.6	82.0	67.9	54.9
	7月	83.0	82.9	82.0	66.2	89.3	88.1	55.1	64.9	81.0	80.8	111.6	52.9
	8月	79.2	79.2	81.3	71.6	88.8	86.4	99.9	55.6	83.3	77.3	105.2	51.4
	9月	80.1	80.0	80.9	73.6	92.6	90.8	57.6	39.7	100.0	79.0	121.2	58.2
	10月	87.5	87.5	82.0	75.6	90.2	89.2	156.2	55.5	102.0	82.2	129.3	62.5
	11月	87.8	87.7	88.4	85.9	91.8	95.0	143.7	57.9	110.8	86.3	122.6	65.1
	12月	85.2	85.2	86.4	81.6	90.4	96.5	114.2	68.6	109.7	87.8	98.6	56.5
令和3年1月	91.6	91.6	91.2	85.1	97.6	110.0	139.5	81.2	124.2	99.1	108.5	58.7	
【前月比(%)】	7.5	7.5	5.6	4.3	8.0	14.0	22.2	18.4	13.2	12.9	10.0	3.9	

(平成27年平均=100)

窯業・ 土石製品 工業	化学工業	プラスチ ック製品 工業	パルプ・ 紙・紙加 工品工業	繊維工業	食料品 工業	その他							鋳業
						工業 総合	ゴム製品 工業	皮革製品 工業	家具 工業	印刷業	木材・木 製品工業	その他 工業	
244.5	1,489.4	577.9	376.2	105.7	1,442.0	1,169.1	116.3	17.7	73.9	770.6	32.3	158.3	7.4
14	7	12	7	6	23	18	3	2	3	3	2	5	2
98.7	93.7	101.4	105.0	92.3	99.0	96.0	93.0	89.7	104.5	93.9	97.7	104.8	99.2
100.9	82.5	102.2	107.5	90.6	100.7	96.7	94.6	88.9	117.2	90.8	131.2	111.0	107.4
101.5	85.5	103.9	110.0	93.0	103.8	93.7	86.8	80.0	113.9	89.1	148.7	102.5	107.9
98.1	83.6	98.8	108.9	87.3	105.6	86.8	81.8	68.8	111.2	81.5	132.5	97.6	106.5
95.8	73.8	89.8	104.9	72.0	106.1	74.2	68.6	48.9	99.4	68.2	119.1	88.9	105.0
105.1	71.5	91.7	108.5	99.5	110.8	84.1	70.6	54.6	113.5	79.3	109.8	102.1	128.1
86.2	69.2	85.5	96.8	82.7	100.0	77.6	72.9	73.6	113.3	69.5	131.4	93.5	89.1
100.7	77.1	94.6	103.3	89.6	99.4	82.7	74.3	72.4	119.5	75.7	138.0	95.4	119.1
98.9	78.6	98.7	115.2	93.6	108.8	85.9	78.4	72.4	112.6	79.1	144.0	102.0	109.5
85.8	94.8	95.7	108.5	69.2	114.8	70.6	71.6	66.5	92.5	67.8	131.4	61.1	100.0
88.0	63.4	80.7	100.0	48.1	99.8	60.2	51.1	40.6	75.9	55.4	98.3	77.4	91.9
91.6	92.8	91.6	103.0	44.5	102.2	67.6	58.3	36.9	97.7	59.9	115.0	91.9	63.8
100.2	95.2	94.4	106.0	55.7	106.8	72.3	65.3	46.5	100.9	65.0	123.9	91.7	112.0
90.0	55.8	77.2	88.5	49.3	96.1	62.2	52.7	36.6	83.9	58.0	90.8	76.3	109.6
93.7	65.2	89.5	107.2	71.9	103.5	75.8	73.7	39.6	89.7	70.0	105.7	97.2	106.2
109.7	66.0	93.0	112.8	90.4	114.6	79.4	77.0	40.4	109.3	73.3	115.4	93.4	114.6
101.6	63.0	91.5	111.2	90.7	113.6	77.5	77.8	28.6	96.3	70.8	123.9	96.9	116.8
102.6	65.0	84.6	106.1	78.1	113.1	78.1	69.5	33.1	101.3	74.4	110.9	89.9	127.9
82.7	59.8	82.2	93.3	53.1	101.2	72.9	75.4	36.9	89.8	64.2	136.2	96.3	76.3
▲ 4.1	▲ 13.6	▲ 3.9	▲ 3.6	▲ 35.8	1.2	▲ 6.1	3.4	▲ 49.9	▲ 20.7	▲ 7.6	3.7	3.0	▲ 14.4
97.2	74.2	95.5	107.3	89.4	103.4	80.3	71.2	65.6	106.1	76.5	101.2	95.1	108.5
101.1	77.5	96.7	107.2	90.2	108.2	81.3	78.2	72.2	107.5	75.0	133.4	89.2	123.4
100.8	71.2	95.9	107.9	82.9	110.2	83.5	78.1	85.4	119.3	76.0	182.9	96.2	116.4
98.1	78.0	96.5	107.9	82.9	105.0	79.7	78.5	69.9	114.1	71.5	134.4	96.8	98.2
90.1	92.5	91.8	107.3	69.9	110.8	72.4	72.1	56.3	93.3	68.2	136.2	71.2	96.1
90.7	67.2	80.5	106.2	50.5	103.5	66.2	55.1	45.8	92.6	60.2	106.3	88.7	94.7
97.2	89.6	85.0	100.5	46.7	103.3	66.6	54.7	40.0	95.8	60.1	115.4	85.4	104.1
94.2	90.4	85.2	101.0	63.6	106.5	71.6	61.2	41.9	97.9	66.8	138.3	80.4	106.2
95.9	65.7	85.3	98.0	60.9	100.0	67.8	61.3	35.6	96.8	61.9	97.5	85.2	109.3
93.5	60.8	90.3	106.8	69.4	105.4	72.9	70.2	36.4	89.4	66.4	118.1	90.0	115.4
99.5	62.0	91.2	104.5	84.3	108.2	76.6	69.5	37.5	100.2	69.8	93.6	102.2	103.1
92.7	58.2	91.0	107.0	81.3	107.3	76.8	76.4	34.0	97.6	69.0	126.8	103.3	102.9
94.6	65.7	87.6	104.8	69.1	104.8	73.4	68.3	39.2	89.9	71.5	102.7	80.2	108.6
97.4	70.6	93.9	103.6	59.7	111.0	78.7	84.9	37.3	94.6	69.9	136.9	100.1	105.1
3.0	7.5	7.2	▲ 1.1	▲ 13.6	5.9	7.2	24.3	▲ 4.8	5.2	▲ 2.2	33.3	24.8	▲ 3.2

第1-2表 埼玉県鉱工業 出荷指数（業種分類）

項目	鉱工業	製造	鉄鋼業	非鉄金属	金属製品	汎用	生産用	業務用	電子部品	電気機械	情報通信	輸送機械	
	総合	工業		工業	工業	機械	機械	機械	デバイス	工業	機械工業	工業	
ウェイト	10,000.0	9,994.6	234.3	554.6	388.5	444.3	496.3	334.2	296.2	458.9	401.7	1,605.1	
品目数	201	199	12	8	10	13	11	5	13	24	7	9	
原 指 数	平成28年平均	101.3	101.3	93.9	101.9	96.1	94.7	113.9	104.8	109.9	111.9	80.1	104.5
	平成29年平均	101.2	101.2	96.9	105.8	96.5	114.3	98.7	115.9	120.2	115.7	63.8	100.9
	平成30年平均	102.2	102.2	98.0	107.0	93.5	112.0	122.6	80.2	123.1	105.3	65.3	103.7
	令和元年平均	96.2	96.2	92.7	99.0	92.9	96.0	117.6	76.1	114.9	88.3	67.5	92.0
	令和2年平均	82.8	82.8	87.0	78.7	87.4	90.3	75.3	59.7	100.9	85.1	62.4	59.1
	令和元年12月	93.8	93.8	88.2	92.5	88.8	100.6	133.5	74.7	116.1	92.8	70.1	73.1
	令和2年1月	84.9	84.9	82.2	91.5	83.2	88.0	84.9	75.8	104.0	92.1	70.1	74.3
	2月	85.5	85.5	89.8	95.8	90.4	90.9	61.6	65.4	106.7	88.8	65.2	71.5
	3月	91.3	91.3	91.0	99.6	98.8	105.0	54.1	65.4	118.4	103.6	63.8	70.7
	4月	85.4	85.4	86.4	80.6	85.5	93.6	56.1	57.5	99.3	78.1	57.5	54.5
	5月	70.6	70.5	74.3	59.8	70.8	81.1	65.8	48.4	80.1	70.5	50.2	45.0
	6月	80.2	80.2	83.8	60.9	81.3	93.0	89.6	61.3	85.9	85.9	47.1	56.2
	7月	81.7	81.7	84.5	67.4	90.0	84.6	68.3	66.8	90.4	82.1	63.4	53.6
	8月	72.0	72.0	80.3	57.1	80.3	75.8	81.6	47.3	83.6	69.8	52.7	41.8
	9月	81.4	81.4	91.8	76.6	90.0	95.0	43.9	41.8	102.5	87.7	68.4	60.0
	10月	87.6	87.5	93.3	83.7	93.1	87.8	97.4	56.8	109.6	83.3	74.7	62.9
	11月	86.5	86.5	95.6	87.7	95.4	87.9	111.6	56.7	112.8	88.0	70.8	62.3
	12月	86.2	86.2	91.2	83.2	90.1	100.7	88.6	72.6	117.7	91.5	65.0	56.0
	令和3年1月	79.2	79.2	84.5	78.3	77.7	93.3	105.7	74.0	118.9	92.9	62.8	48.2
【前年同月比(%)】	▲ 6.7	▲ 6.7	2.8	▲ 14.4	▲ 6.6	6.0	24.5	▲ 2.4	14.3	0.9	▲ 10.4	▲ 35.1	
季 節 調 整 指 数	令和元年12月	90.2	90.2	87.5	95.4	88.0	96.2	114.8	72.9	114.8	89.1	68.0	73.1
	令和2年1月	92.3	92.3	88.7	97.6	93.8	98.0	102.6	79.1	108.9	94.8	71.6	78.4
	2月	89.1	89.0	93.5	96.3	95.4	98.8	68.6	70.9	113.9	87.1	70.0	68.9
	3月	82.2	82.2	85.7	93.6	91.6	90.3	38.1	60.7	110.6	92.6	52.0	62.5
	4月	85.9	85.9	85.8	79.3	85.1	97.8	67.3	58.2	98.9	80.8	58.8	55.1
	5月	77.2	77.1	81.5	65.2	74.3	87.0	65.0	56.5	85.3	79.9	60.0	52.3
	6月	78.0	78.0	80.0	57.6	81.7	82.9	93.2	60.9	83.1	84.7	45.5	53.3
	7月	79.8	79.8	86.7	65.2	86.6	85.6	72.1	63.6	87.3	83.0	62.2	50.8
	8月	78.8	78.9	88.0	67.3	86.5	84.2	72.9	54.7	89.5	78.4	64.1	50.1
	9月	78.7	78.7	87.0	74.7	88.0	87.8	46.2	36.0	97.1	82.2	66.6	56.5
	10月	84.4	84.3	86.4	77.5	86.5	87.6	105.7	54.5	107.6	82.9	71.0	61.6
	11月	85.9	85.9	91.9	85.5	90.4	92.9	113.2	56.9	115.2	87.1	73.9	62.1
	12月	81.5	81.4	90.5	84.1	88.5	95.0	79.0	68.9	113.5	86.9	60.3	54.2
令和3年1月	89.2	89.2	91.3	87.0	89.3	106.8	118.8	81.7	130.7	97.9	70.1	54.3	
【前月比(%)】	9.4	9.6	0.9	3.4	0.9	12.4	50.4	18.6	15.2	12.7	16.3	0.2	

(平成27年平均=100)

窯業・ 土石製品 工業	化学工業	プラスチ ック製品 工業	パルプ・ 紙・紙加 工品工業	繊維工業	食料品 工業	その他							鉱業
						工業 総合	ゴム製品 工業	皮革製品 工業	家具 工業	印刷業	木材・木 製品工業	その他 工業	
218.3	1,365.8	539.7	390.6	73.7	1,487.0	705.4	99.7	20.9	66.9	299.0	34.3	184.6	5.4
14	7	12	7	6	23	18	3	2	3	3	2	5	2
98.5	100.2	98.8	104.1	101.2	101.5	97.7	93.0	92.3	101.9	93.9	94.4	105.9	96.3
99.5	91.9	101.0	107.7	102.7	104.3	100.6	94.1	90.5	110.7	90.8	129.3	112.2	100.9
101.9	93.9	104.6	109.1	105.9	108.6	97.5	89.7	85.4	107.9	89.1	146.8	103.7	101.1
97.5	90.8	100.6	107.2	98.2	107.6	91.6	84.1	70.0	105.8	81.5	130.2	102.2	98.2
96.8	80.5	92.2	102.4	82.5	107.7	79.3	71.0	49.9	94.6	68.3	117.5	92.4	94.5
104.2	92.2	91.1	108.5	105.6	107.9	90.4	74.6	53.8	103.3	79.3	117.3	111.3	112.4
90.5	78.2	87.4	92.7	91.4	99.0	79.0	78.2	73.9	95.2	69.5	122.3	81.6	83.5
101.7	78.6	92.8	101.1	97.1	100.0	91.6	81.8	74.9	121.8	75.7	129.1	106.7	103.2
95.0	87.0	100.9	116.1	106.7	112.1	94.0	85.5	66.8	125.3	79.1	143.1	105.2	96.8
84.4	103.8	102.9	107.1	78.7	118.9	72.3	75.7	50.0	77.9	67.8	130.2	67.4	84.9
85.8	64.4	86.3	83.7	62.8	105.7	64.8	59.1	43.2	72.8	55.4	97.6	76.5	80.8
94.0	77.0	97.6	96.9	57.2	109.4	75.6	63.0	44.0	90.1	59.9	114.7	98.8	72.5
101.2	80.9	102.3	107.7	66.5	112.7	74.4	73.2	51.2	92.7	65.0	114.7	78.9	101.5
91.1	71.5	85.1	91.8	65.4	99.9	70.5	51.0	36.2	80.9	58.0	90.1	97.7	97.2
99.0	80.1	93.2	103.9	90.0	104.8	82.2	70.9	56.0	92.1	70.0	113.1	101.7	91.3
111.1	86.2	85.8	113.9	107.7	110.5	81.5	74.0	44.6	94.3	73.4	113.9	92.2	105.1
102.3	74.8	85.6	106.9	86.6	109.2	84.2	73.9	28.5	94.9	70.8	122.6	106.8	105.9
105.2	84.0	86.3	107.5	79.6	109.9	81.7	66.0	29.0	97.0	74.4	118.4	95.5	111.3
81.3	70.3	82.0	88.2	63.9	98.9	77.5	68.5	36.6	79.9	64.3	127.3	98.4	77.1
▲ 10.2	▲ 10.1	▲ 6.2	▲ 4.9	▲ 30.1	▲ 0.1	▲ 1.9	▲ 12.4	▲ 50.5	▲ 16.1	▲ 7.5	4.1	20.6	▲ 7.7
96.3	87.3	94.8	101.7	100.0	103.1	86.0	74.1	72.3	99.0	76.5	112.5	100.3	99.1
105.6	86.5	100.2	104.3	99.9	109.3	83.4	83.3	68.2	104.0	75.0	128.0	82.5	108.3
103.8	78.4	97.3	106.4	91.5	110.7	88.9	81.2	88.3	107.3	76.0	148.7	95.2	99.0
95.4	83.9	95.3	108.8	93.1	108.6	84.7	82.0	58.7	104.3	71.5	133.8	95.2	90.5
86.9	99.5	100.0	103.2	76.4	115.5	79.0	76.5	40.7	88.4	68.2	133.4	92.4	83.8
91.7	74.8	84.9	93.3	64.2	105.2	72.2	64.7	51.6	87.3	60.2	103.5	86.4	83.2
97.8	76.2	91.9	97.5	59.3	105.9	74.9	60.1	55.4	90.4	60.1	112.9	97.5	94.5
94.1	79.1	92.2	101.7	76.6	109.9	72.8	69.5	48.1	92.3	66.8	125.7	71.6	94.7
96.9	79.1	88.0	98.4	77.2	102.3	76.0	60.0	34.4	91.7	61.9	99.7	100.9	102.3
98.4	75.0	92.8	102.0	89.0	106.8	77.0	67.4	47.3	85.6	66.4	124.8	90.7	99.9
100.9	78.5	86.4	108.0	105.6	106.2	82.5	70.1	40.1	96.1	69.9	93.0	108.0	93.9
93.2	72.3	87.2	102.3	79.3	107.3	83.0	72.4	36.3	92.5	68.9	124.5	106.4	94.6
96.4	77.1	89.3	99.2	74.1	104.5	77.0	64.1	38.4	90.8	71.5	114.6	85.2	98.1
96.6	82.8	95.0	102.4	72.3	110.3	83.4	76.4	34.7	91.6	70.0	130.8	101.4	100.1
0.2	7.4	6.4	3.2	▲ 2.4	5.6	8.3	19.2	▲ 9.6	0.9	▲ 2.1	14.1	19.0	2.0

第1-3表 埼玉県鉱工業 在庫指数（業種分類）

項目	鉱工業	製造	鉄鋼業	非鉄金属	金属製品	汎用	生産用	業務用	電子部品	電気機械	情報通信	輸送機械	
	総合	工業		工業	工業	機械	機械	機械	デバイス	工業	機械工業	工業	
ウェイト	10,000.0	9,993.0	449.2	471.6	754.3	318.3	775.9	—	641.1	890.6	154.7	1,678.6	
品目数	108	107	10	5	5	3	6	—	7	7	3	5	
原 指 数	平成28年末	89.1	89.1	101.5	67.2	93.1	71.0	88.3	—	90.9	84.1	78.5	63.9
	平成29年末	92.5	92.5	92.9	84.2	89.0	68.5	76.5	—	95.7	119.2	85.3	59.6
	平成30年末	88.5	88.5	89.4	108.6	92.4	69.8	78.4	—	116.3	104.8	110.6	19.7
	令和元年末	88.3	88.4	85.4	77.8	105.4	43.9	81.3	—	115.5	103.6	93.5	23.9
	令和2年末	84.5	84.4	83.4	75.8	102.3	28.9	67.8	—	135.9	87.3	67.9	21.6
	令和元年12月末	88.3	88.4	85.4	77.8	105.4	43.9	81.3	—	115.5	103.6	93.5	23.9
	令和2年 1月末	90.5	90.5	85.2	77.0	112.1	42.3	82.3	—	131.3	102.6	108.7	23.3
	2月末	88.7	88.7	89.0	78.1	117.1	39.8	77.7	—	119.5	87.4	112.3	18.5
	3月末	86.0	85.9	87.7	77.0	116.7	34.8	69.7	—	126.7	78.9	98.0	13.8
	4月末	86.8	86.8	92.1	76.8	118.3	35.6	79.0	—	127.6	87.1	102.3	12.5
	5月末	89.1	89.1	91.9	73.7	116.4	32.7	86.5	—	133.3	84.6	81.1	16.2
	6月末	88.8	88.8	89.4	76.7	116.3	28.6	79.3	—	140.6	85.7	91.0	16.6
	7月末	89.7	89.7	84.9	78.4	117.1	31.1	77.5	—	145.0	88.4	80.1	20.0
	8月末	86.5	86.5	87.3	82.8	114.3	27.8	79.0	—	139.8	88.0	92.9	17.3
	9月末	85.0	85.0	86.3	80.2	114.3	29.7	72.8	—	144.5	85.0	84.1	16.4
	10月末	85.1	85.1	84.0	74.4	111.8	28.6	67.0	—	137.2	90.9	88.5	17.6
	11月末	85.3	85.3	84.3	77.7	105.3	30.6	63.2	—	136.6	90.7	74.0	20.4
	12月末	84.5	84.4	83.4	75.8	102.3	28.9	67.8	—	135.9	87.3	67.9	21.6
	令和3年 1月末	84.7	84.7	86.3	74.3	107.0	29.5	64.5	—	134.9	84.0	69.6	20.0
	【前年同月比(%)】	▲ 6.4	▲ 6.4	1.3	▲ 3.5	▲ 4.5	▲ 30.3	▲ 21.6	—	2.7	▲ 18.1	▲ 36.0	▲ 14.2
季 節 調 整 指 数	令和元年12月末	87.7	87.8	87.3	78.2	111.5	40.6	80.8	—	115.5	104.3	102.7	21.0
	令和2年 1月末	87.7	87.7	85.6	77.7	114.2	35.4	78.0	—	127.7	110.2	109.4	19.6
	2月末	87.3	87.3	89.7	77.4	117.5	35.3	73.3	—	115.0	96.8	107.3	17.7
	3月末	91.8	91.7	88.9	75.4	119.8	40.0	77.0	—	127.1	94.6	102.3	19.9
	4月末	90.1	90.1	89.8	76.6	119.4	41.6	78.6	—	130.1	92.4	103.1	15.0
	5月末	89.6	89.6	88.2	74.5	115.1	35.1	84.4	—	135.1	85.1	83.1	17.2
	6月末	87.8	87.8	85.4	77.4	113.3	28.2	79.1	—	144.6	81.2	89.6	17.1
	7月末	87.0	86.9	83.7	76.8	114.0	31.3	73.2	—	146.2	80.1	77.5	18.2
	8月末	85.5	85.5	89.6	82.6	110.9	28.6	78.9	—	141.1	80.6	83.8	15.8
	9月末	87.9	87.9	86.6	79.9	112.5	33.1	77.2	—	147.8	85.3	85.3	19.2
	10月末	84.5	84.5	85.9	74.1	110.5	29.2	70.5	—	135.9	84.8	88.2	17.8
	11月末	83.7	83.7	86.8	79.8	107.6	27.9	63.5	—	133.6	84.2	75.9	18.0
	12月末	83.9	83.8	85.3	76.2	108.2	26.7	67.4	—	135.9	87.9	74.6	19.0
	令和3年 1月末	82.1	82.1	86.7	75.0	109.0	24.7	61.1	—	131.2	90.2	70.1	16.8
【前月比(%)】	▲ 2.1	▲ 2.0	1.6	▲ 1.6	0.7	▲ 7.5	▲ 9.3	—	▲ 3.5	2.6	▲ 6.0	▲ 11.6	

(平成27年平均=100)

窯業・土石製品工業	化学工業	プラスチック製品工業	パルプ・紙・紙加工品工業	繊維工業	食料品工業	その他工業総合							鉱業
							ゴム製品工業	皮革製品工業	家具工業	印刷業	木材・木製品工業	その他工業	
514.5	1,125.9	969.8	575.8	172.2	120.8	379.7	119.8	29.0	73.4	—	—	157.5	7.0
12	5	12	7	6	4	10	2	2	3	—	—	3	1
93.5	116.2	90.4	100.4	145.1	103.1	98.4	96.5	140.5	98.5	—	—	92.1	101.2
106.0	120.8	96.6	93.0	144.6	98.2	102.6	108.0	127.3	106.4	—	—	92.1	105.7
89.8	123.2	103.9	97.4	141.2	100.6	116.7	116.1	122.2	104.5	—	—	121.9	93.6
97.2	122.0	101.0	107.8	149.7	106.1	116.5	124.6	96.8	95.9	—	—	123.6	82.7
85.4	119.6	93.6	116.2	169.6	106.4	109.4	123.6	79.4	85.4	—	—	115.4	127.8
97.2	122.0	101.0	107.8	149.7	106.1	116.5	124.6	96.8	95.9	—	—	123.6	82.7
90.5	126.4	104.1	115.9	154.1	95.8	109.1	122.6	95.1	124.8	—	—	94.0	78.3
90.7	125.7	110.5	120.7	147.3	100.0	114.3	120.3	94.1	104.7	—	—	117.9	91.1
93.4	122.2	112.6	119.1	138.0	95.2	108.8	116.6	101.2	60.8	—	—	126.7	97.5
90.8	124.0	109.5	110.3	134.5	101.0	105.9	123.2	125.9	84.0	—	—	99.2	112.7
100.4	125.0	106.5	132.4	133.1	95.9	110.9	124.8	121.6	81.6	—	—	111.9	119.5
92.4	125.3	105.1	135.3	134.7	94.5	108.2	129.5	107.5	87.4	—	—	101.8	86.6
95.7	120.4	102.8	127.0	136.0	96.2	139.4	133.7	101.5	94.9	—	—	171.4	88.2
98.1	111.8	97.3	120.1	139.6	93.7	112.9	129.9	103.2	91.6	—	—	111.7	98.3
89.7	112.3	88.5	127.1	154.0	98.3	109.0	127.9	76.7	74.5	—	—	116.7	109.9
84.7	114.2	94.5	124.1	154.6	104.1	118.8	125.1	70.4	96.5	—	—	133.3	109.7
86.5	115.2	98.1	129.2	162.7	96.1	111.1	124.8	71.1	88.2	—	—	118.7	114.1
85.4	119.6	93.6	116.2	169.6	106.4	109.4	123.6	79.4	85.4	—	—	115.4	127.8
88.9	121.3	92.1	125.4	159.2	94.6	116.6	126.0	81.2	97.4	—	—	125.0	111.0
▲ 1.8	▲ 4.0	▲ 11.5	8.2	3.3	▲ 1.3	6.9	2.8	▲ 14.6	▲ 22.0	—	—	33.0	41.8
97.3	122.9	100.0	120.5	134.5	100.0	114.2	122.1	90.5	92.0	—	—	122.2	77.7
93.6	123.3	103.7	119.8	139.7	98.2	98.9	120.4	89.2	93.3	—	—	87.8	81.0
89.3	121.6	108.1	119.2	141.2	102.1	115.0	119.9	89.6	89.8	—	—	129.2	88.4
93.4	124.0	111.3	118.0	140.5	95.2	123.0	118.3	108.5	85.6	—	—	145.5	85.4
92.9	125.5	107.3	115.4	145.1	98.9	117.7	125.9	139.7	100.0	—	—	114.7	96.6
96.1	123.9	104.7	134.5	147.0	94.5	112.7	124.5	134.3	84.2	—	—	113.1	102.8
93.6	122.5	103.0	126.1	149.2	96.9	106.2	128.0	101.0	90.8	—	—	99.1	104.7
94.6	119.1	100.7	116.0	144.4	101.6	133.3	134.0	92.6	93.0	—	—	160.4	104.6
94.0	114.0	101.2	119.1	146.0	91.1	110.6	131.7	97.6	85.1	—	—	108.0	102.3
89.1	117.9	92.8	124.8	155.0	100.7	117.1	131.6	80.9	95.1	—	—	123.4	112.9
87.9	114.7	97.5	125.1	149.0	101.5	114.8	123.7	77.6	91.2	—	—	122.7	121.7
88.0	114.7	98.6	131.6	148.6	96.7	104.4	122.8	72.0	86.2	—	—	105.2	120.1
85.5	120.5	92.7	129.8	152.4	100.3	107.2	121.2	74.2	82.0	—	—	114.1	120.0
91.9	118.3	91.7	129.6	144.3	97.0	105.7	123.8	76.2	72.8	—	—	116.8	114.9
7.5	▲ 1.8	▲ 1.1	▲ 0.2	▲ 5.3	▲ 3.3	▲ 1.4	2.1	2.7	▲ 11.2	—	—	2.4	▲ 4.3

第1-4表 埼玉県鉱工業 在庫率指数（業種分類）

項目	鉱工業	製造工業	鉄鋼業	非鉄金属工業	金属製品工業	汎用機械工業	生産用機械工業	業務用機械工業	電子部品デバイス工業	電気機械工業	情報通信機械工業	輸送機械工業	
	総合	総合											
ウェイト	9,104.0	9,097.0	448.4	471.6	754.3	318.3	274.3	—	258.6	879.5	154.7	1,678.6	
品目数	100	99	9	5	5	3	4	—	5	6	3	5	
原 指 数	平成28年平均	98.6	98.6	105.2	240.5	102.1	108.9	89.7	—	91.5	95.4	90.7	50.2
	平成29年平均	89.9	90.0	100.9	70.2	99.0	93.0	158.3	—	90.2	105.3	69.9	43.2
	平成30年平均	91.9	91.9	101.0	79.3	108.6	117.7	104.2	—	101.0	122.7	92.8	31.8
	令和元年平均	96.0	96.1	97.4	80.5	118.7	94.6	128.0	—	140.3	119.7	95.2	30.2
	令和2年平均	107.2	107.2	98.3	92.8	133.0	78.4	198.2	—	184.8	111.0	70.2	30.8
	令和元年12月	98.3	98.3	93.4	80.1	118.4	89.5	151.0	—	143.6	108.0	70.6	37.6
	令和2年1月	105.8	105.8	97.0	80.0	145.9	84.6	154.4	—	151.9	117.7	104.7	30.8
	2月	98.8	98.8	104.0	77.5	141.5	83.7	98.4	—	144.6	96.9	94.2	25.7
	3月	95.2	95.2	100.6	76.3	121.3	66.4	52.2	—	146.3	80.0	64.1	18.6
	4月	118.8	118.8	107.3	80.5	141.1	83.8	658.7	—	164.8	125.8	72.0	22.1
	5月	136.5	136.5	122.0	100.6	167.1	77.5	362.0	—	230.4	143.8	55.2	38.3
	6月	112.5	112.5	106.9	116.4	138.1	51.1	144.6	—	223.9	114.2	85.1	33.3
	7月	109.5	109.5	96.3	110.7	127.5	76.9	205.7	—	237.5	122.5	53.4	36.4
	8月	124.0	124.0	106.2	135.6	136.5	71.2	228.7	—	237.7	134.5	81.4	40.7
	9月	97.9	97.9	88.3	97.7	129.3	80.2	104.3	—	192.3	99.4	59.0	26.8
	10月	90.9	90.9	83.5	78.3	120.0	78.1	49.3	—	166.6	108.5	72.2	26.8
	11月	98.7	98.7	83.1	79.6	110.2	112.5	130.2	—	167.8	104.6	50.8	31.9
12月	97.3	97.3	84.5	80.7	117.7	74.6	189.6	—	153.2	84.1	50.3	37.7	
令和3年1月	110.8	110.8	101.2	82.6	154.8	102.9	116.5	—	144.3	100.3	52.2	41.1	
【前年同月比(%)】	4.7	4.7	4.3	3.2	6.1	21.6	▲ 24.5	—	▲ 5.0	▲ 14.8	▲ 50.1	33.4	
季 節 調 整 指 数	令和元年12月	101.6	101.6	100.1	79.3	128.1	80.3	164.0	—	145.9	134.2	76.0	32.1
	令和2年1月	93.2	93.2	95.3	83.0	122.1	59.7	119.1	—	140.6	133.6	92.5	24.1
	2月	97.4	97.3	96.2	83.9	131.1	84.0	106.6	—	129.8	114.1	94.9	28.3
	3月	112.0	112.1	99.3	78.1	136.1	84.7	140.3	—	151.6	112.8	84.0	31.2
	4月	116.8	116.8	92.4	77.9	148.1	101.2	308.9	—	162.7	118.8	70.5	25.9
	5月	123.7	123.7	99.1	87.5	163.0	79.2	215.3	—	222.2	115.3	55.5	37.1
	6月	109.2	109.2	101.6	105.8	134.1	54.3	191.5	—	229.5	95.4	85.8	35.0
	7月	111.0	111.0	98.2	107.3	130.4	84.7	230.4	—	250.5	102.5	50.2	35.7
	8月	117.6	117.5	107.1	121.4	126.5	70.1	333.0	—	242.4	113.3	66.2	33.3
	9月	107.1	107.1	101.0	99.1	128.8	106.6	212.9	—	202.5	113.1	72.1	30.5
	10月	93.3	93.3	100.2	91.1	124.8	71.0	48.7	—	173.3	105.0	64.5	27.0
	11月	104.4	104.3	100.4	90.3	126.2	97.0	153.5	—	170.4	110.4	54.6	30.0
	12月	100.5	100.5	90.6	79.9	127.3	67.0	205.9	—	155.7	104.5	54.1	32.2
令和3年1月	97.6	97.6	99.4	85.7	129.6	72.6	89.9	—	133.5	113.9	46.1	32.2	
【前月比(%)】	▲ 2.9	▲ 2.9	9.7	7.3	1.8	8.4	▲ 56.3	—	▲ 14.3	9.0	▲ 14.8	0.0	

(平成27年平均=100)

窯業・ 土石製品 工業	化学工業	プラスチ ック製品 工業	パルプ・ 紙・紙加 工品工業	繊維工業	食料品 工業	その他							鋳業
						工業 総合	ゴム製品 工業	皮革製品 工業	家具 工業	印刷業	木材・木 製品工業	その他 工業	
514.5	1,125.9	969.8	575.8	172.2	120.8	379.7	119.8	29.0	73.4	—	—	157.5	7.0
12	5	12	7	6	4	8	2	2	3	—	—	1	1
87.8	107.0	99.2	102.4	122.7	98.5	106.1	111.2	127.9	96.2	—	—	102.8	102.3
91.1	105.4	94.3	104.4	136.4	104.7	104.4	111.9	122.7	86.1	—	—	103.9	96.9
102.9	113.5	92.1	97.5	115.0	110.3	117.4	126.7	144.3	100.2	—	—	113.3	85.6
108.9	117.0	101.3	107.1	122.5	118.8	124.8	145.6	146.4	89.6	—	—	121.3	91.6
128.9	127.4	109.8	124.9	174.1	124.1	174.7	192.2	434.2	92.2	—	—	152.2	110.6
126.2	114.9	112.0	102.5	128.0	122.1	133.7	179.2	186.1	90.1	—	—	109.7	73.8
117.6	137.7	120.0	120.8	133.9	132.9	133.5	167.5	130.0	124.2	—	—	112.7	95.8
121.3	130.5	119.4	116.2	117.9	133.8	121.6	155.5	122.8	81.4	—	—	114.4	88.3
264.4	114.5	108.9	105.7	97.8	117.8	120.6	143.3	149.7	48.0	—	—	131.7	100.8
170.9	119.7	103.5	105.4	131.2	125.7	153.2	153.6	236.9	103.2	—	—	160.9	132.5
228.4	164.7	121.4	156.9	186.3	154.6	181.8	194.8	282.5	109.4	—	—	187.2	150.6
120.7	142.6	106.6	146.8	296.6	108.5	152.3	209.9	247.3	93.9	—	—	118.3	122.2
101.3	129.8	99.6	122.3	181.3	113.7	197.0	196.1	207.4	98.1	—	—	241.9	88.1
107.4	130.3	109.6	146.1	230.0	130.4	315.1	282.0	1,863.2	106.6	—	—	152.4	101.2
79.9	117.4	93.5	130.7	170.7	127.7	205.2	205.5	916.1	76.8	—	—	133.9	121.0
70.1	109.2	109.6	111.8	127.9	113.6	167.4	188.2	296.4	95.3	—	—	161.5	104.7
82.0	113.8	118.7	124.0	215.9	118.1	166.1	188.2	358.0	86.3	—	—	151.1	107.3
82.2	118.0	106.6	112.2	199.1	112.3	182.8	221.5	399.8	83.4	—	—	159.8	114.9
109.0	145.1	112.3	140.9	233.9	148.3	189.5	206.6	459.6	112.7	—	—	162.5	145.2
▲ 7.3	5.4	▲ 6.4	16.6	74.7	11.6	41.9	23.3	253.5	▲ 9.3	—	—	44.2	51.6
132.0	120.6	104.4	114.5	117.8	131.2	131.2	170.3	125.7	87.1	—	—	126.3	77.7
95.2	114.5	101.7	110.4	127.8	118.1	118.1	153.8	138.7	82.2	—	—	108.2	78.2
104.8	119.1	107.8	111.0	144.8	126.5	134.6	160.2	118.4	86.2	—	—	138.1	90.6
235.6	128.2	113.7	113.5	138.6	113.9	150.3	150.3	188.1	81.1	—	—	174.3	96.7
164.9	127.0	104.0	111.2	171.3	130.8	149.6	152.1	332.2	111.9	—	—	141.6	115.2
185.1	152.0	125.6	148.5	232.8	150.9	174.3	188.4	271.8	99.0	—	—	178.4	128.0
120.7	138.1	113.1	136.9	308.0	115.6	152.8	214.5	194.4	94.4	—	—	123.8	111.4
117.4	131.5	110.5	117.9	161.2	114.7	206.2	206.9	212.5	98.8	—	—	257.1	119.4
106.1	126.7	113.4	137.8	181.6	119.2	289.5	255.9	1,972.3	92.1	—	—	138.9	104.4
96.5	127.0	99.5	132.2	142.2	127.6	235.1	217.0	1,146.4	104.1	—	—	151.5	119.7
92.0	119.5	113.9	119.7	105.7	119.6	149.9	196.9	355.1	89.6	—	—	122.5	124.7
108.1	121.2	117.9	134.0	211.3	133.0	159.0	195.4	309.3	92.6	—	—	134.2	131.1
86.0	123.8	99.4	125.4	183.2	120.7	179.3	210.5	270.0	80.7	—	—	183.9	121.0
88.3	120.6	95.2	128.8	223.3	131.8	167.6	189.7	490.4	74.6	—	—	156.0	118.6
2.7	▲ 2.6	▲ 4.2	2.7	21.9	9.2	▲ 6.5	▲ 9.9	81.6	▲ 7.6	—	—	▲ 15.2	▲ 2.0

第2-1表 埼玉県鉱工業 生産指数（特殊分類）

（平成27年平均＝100）

項目	鉱工業 総合	最終 需要財	投資財			消費財			生産財	鉱工業用 生産財	その他用 生産財	
			資本財	建設財	耐久 消費財	非耐久 消費財						
ウエイト	10,000.0	5,337.0	2,175.2	1,540.5	634.7	3,161.8	426.1	2,735.7	4,663.0	3,731.3	931.7	
品目数	213	110	68	40	28	42	13	29	103	93	10	
原 指 数	平成28年平均	100.2	99.9	105.5	108.5	98.0	96.0	104.7	94.7	100.6	102.1	94.7
	平成29年平均	100.8	98.2	108.9	111.9	101.6	90.7	103.0	88.8	103.8	106.7	92.2
	平成30年平均	101.3	98.5	104.0	105.1	101.7	94.7	114.1	91.7	104.6	108.2	90.3
	令和元年平均	96.4	97.0	98.2	97.0	101.1	96.2	127.4	91.3	95.8	98.9	83.2
	令和2年平均	84.3	86.2	80.4	74.9	93.8	90.2	109.7	87.1	82.1	84.8	71.0
	令和元年12月	93.3	95.8	102.3	103.3	100.0	91.4	115.9	87.6	90.5	92.2	83.6
	令和2年 1月	87.7	88.4	89.7	88.1	93.5	87.5	125.8	81.5	86.9	90.6	71.9
	2月	86.3	84.8	78.1	67.8	103.2	89.3	115.2	85.3	88.0	90.5	78.1
	3月	91.0	88.7	80.2	70.9	103.0	94.5	120.8	90.4	93.7	96.8	81.1
	4月	87.0	90.5	74.7	71.0	83.5	101.4	91.9	102.8	83.0	85.6	72.6
	5月	69.6	72.1	62.5	54.8	81.3	78.7	65.0	80.8	66.6	68.6	58.7
	6月	82.0	88.4	78.5	72.1	94.0	95.2	90.9	95.8	74.7	77.4	64.0
	7月	85.7	90.9	74.6	65.8	96.0	102.0	120.7	99.1	79.7	82.7	67.8
	8月	71.9	75.5	75.9	73.6	81.3	75.3	90.3	72.9	67.8	69.8	59.4
	9月	82.1	81.6	72.8	62.9	96.9	87.6	130.0	81.0	82.7	85.3	72.1
	10月	90.6	92.6	92.8	88.9	102.1	92.5	132.9	86.2	88.3	91.5	75.6
	11月	89.6	91.1	93.5	92.9	95.0	89.3	122.5	84.2	87.8	91.5	73.4
12月	87.8	89.9	91.9	90.1	96.3	88.5	110.7	85.1	85.4	87.6	76.7	
令和3年 1月	82.5	85.5	92.2	93.2	89.9	80.9	102.5	77.5	79.0	82.3	65.8	
【前年同月比(%)】	▲ 5.9	▲ 3.3	2.8	5.8	▲ 3.9	▲ 7.5	▲ 18.5	▲ 4.9	▲ 9.1	▲ 9.2	▲ 8.5	
季 節 調 整 指 数	令和元年12月	92.0	93.7	98.1	98.5	97.5	87.6	110.1	84.7	89.8	92.6	78.8
	令和2年 1月	94.3	95.0	95.3	95.6	98.3	95.8	131.3	89.7	94.1	98.3	77.9
	2月	87.2	84.9	78.3	67.6	104.5	88.0	111.2	86.1	88.5	91.6	78.4
	3月	84.0	80.5	68.7	57.8	99.3	91.6	110.9	88.5	87.8	91.4	73.6
	4月	86.5	90.8	77.9	73.2	88.6	98.5	90.4	99.7	81.8	84.1	72.2
	5月	74.8	77.2	68.7	59.6	90.5	83.2	76.5	83.7	72.2	74.2	64.0
	6月	80.3	87.9	77.5	71.4	91.0	94.2	89.6	95.0	72.0	73.8	64.3
	7月	83.0	88.5	73.4	66.0	89.8	99.5	116.9	97.0	76.4	78.1	69.7
	8月	79.2	81.6	79.0	75.7	89.8	83.4	106.2	80.0	76.1	78.8	65.2
	9月	80.1	79.9	70.0	60.3	94.4	86.7	126.8	80.2	80.2	82.9	69.1
	10月	87.5	91.0	96.0	95.6	96.8	87.3	127.8	80.9	84.0	86.9	72.1
	11月	87.8	88.8	96.6	98.0	92.1	84.6	120.0	79.0	86.3	90.2	71.2
	12月	85.2	86.7	87.0	85.1	91.9	83.4	102.1	81.0	83.4	86.3	71.9
令和3年 1月	91.6	94.6	100.5	103.0	98.5	91.6	113.7	87.9	88.4	92.7	72.2	
【前月比(%)】	7.5	9.1	15.5	21.0	7.2	9.8	11.4	8.5	6.0	7.4	0.4	

第2-2表 埼玉県鉱工業 出荷指数（特殊分類）

（平成27年平均＝100）

項目	鉱工業 総合	最終 需要財	投資財			消費財			生産財	鉱工業用 生産財	その他用 生産財	
			資本財	建設財	消費財	耐久	非耐久					
						消費財	消費財					
ウェイト	10,000.0	5,422.0	2,228.5	1,510.8	717.7	3,193.5	668.0	2,525.5	4,578.0	4,175.7	402.3	
品目数	213	110	68	40	28	42	13	29	103	93	10	
原 指 数	平成28年平均	101.3	101.7	103.9	106.6	98.3	100.1	103.2	99.3	101.0	101.5	95.4
	平成29年平均	101.2	98.6	101.9	102.2	101.3	96.2	97.5	95.9	104.3	105.3	93.5
	平成30年平均	102.2	99.7	99.1	98.1	101.2	100.2	103.0	99.4	105.1	106.4	91.1
	令和元年平均	96.2	95.6	94.7	92.7	99.0	96.3	92.9	97.2	97.0	98.2	84.4
	令和2年平均	82.8	83.5	78.5	71.9	92.4	87.0	63.8	93.1	81.9	82.8	72.6
	令和元年12月	93.8	95.5	99.4	99.8	98.4	92.7	73.5	97.8	91.8	92.2	87.6
	令和2年 1月	84.9	83.7	81.7	80.4	84.6	85.1	75.5	87.7	86.4	87.7	73.0
	2月	85.5	82.9	79.6	69.5	100.8	85.1	74.6	87.9	88.7	89.6	79.8
	3月	91.3	89.5	84.0	75.5	101.9	93.3	74.1	98.4	93.4	94.4	82.7
	4月	85.4	87.3	69.2	62.5	83.5	99.9	55.8	111.5	83.2	83.9	75.5
	5月	70.6	73.2	66.3	60.0	79.7	78.0	46.9	86.2	67.4	68.2	59.2
	6月	80.2	84.3	80.7	74.5	93.9	86.8	64.4	92.7	75.3	76.2	66.5
	7月	81.7	83.5	75.7	69.7	88.4	88.9	60.4	96.4	79.7	80.6	70.0
	8月	72.0	74.8	71.9	65.1	86.1	76.8	46.0	84.9	68.7	69.5	60.6
	9月	81.4	81.6	74.0	62.6	98.0	87.0	70.9	91.2	81.2	82.0	72.7
	10月	87.6	88.1	84.2	77.6	98.1	90.8	69.7	96.4	86.9	87.8	77.0
	11月	86.5	86.4	89.2	84.9	98.3	84.4	67.4	88.9	86.6	87.7	74.8
12月	86.2	86.7	85.3	80.2	95.9	87.7	59.9	95.0	85.7	86.2	79.8	
令和3年 1月	79.2	79.9	84.2	83.8	85.0	76.9	50.2	84.0	78.3	79.5	66.3	
【前年同月比(%)】	▲ 6.7	▲ 4.5	3.1	4.2	0.5	▲ 9.6	▲ 33.5	▲ 4.2	▲ 9.4	▲ 9.4	▲ 9.2	
季 節 調 整 指 数	令和元年12月	90.2	90.4	92.5	91.8	93.2	89.3	72.6	93.7	90.7	91.7	80.1
	令和2年 1月	92.3	91.2	90.3	90.3	91.6	91.9	79.3	96.0	94.1	95.5	80.1
	2月	89.1	86.0	82.9	73.8	99.4	85.8	68.7	91.5	92.1	93.3	80.5
	3月	82.2	78.2	68.4	57.6	93.8	88.1	61.2	94.7	86.7	87.9	74.6
	4月	85.9	89.3	75.0	67.0	92.0	96.8	57.9	106.6	82.3	83.0	73.9
	5月	77.2	80.4	73.9	66.1	90.1	84.1	56.1	90.6	73.5	74.4	64.7
	6月	78.0	82.5	79.0	72.6	92.7	84.6	61.9	90.7	72.5	73.1	67.1
	7月	79.8	82.5	76.2	72.3	84.3	86.5	59.2	95.0	76.0	76.3	72.6
	8月	78.8	80.4	75.5	67.5	93.3	83.9	55.6	89.6	76.4	77.3	67.2
	9月	78.7	78.4	69.2	58.8	93.8	84.9	65.1	90.1	79.0	79.8	70.4
	10月	84.4	86.0	86.7	82.5	95.8	86.4	69.9	90.8	82.9	83.6	74.0
	11月	85.9	86.5	90.7	88.8	93.1	83.4	67.6	87.5	85.0	86.2	73.0
	12月	81.5	80.8	78.6	73.3	89.7	82.8	57.3	89.6	83.1	84.0	72.4
令和3年 1月	89.2	89.9	94.8	95.3	94.3	86.3	56.2	94.9	88.5	90.0	73.9	
【前月比(%)】	9.4	11.3	20.6	30.0	5.1	4.2	▲ 1.9	5.9	6.5	7.1	2.1	

第2-3表 埼玉県鉱工業 在庫指数（特殊分類）

（平成27年平均＝100）

項目	鉱工業 総合	最終 需要財	投資財			消費財			生産財	鉱工業用 生産財	その他用 生産財	
			資本財	建設財	耐久 消費財	非耐久 消費財						
ウエイト	10,000.0	4,851.1	2,721.5	1,358.1	1,363.4	2,129.6	1,767.8	361.8	5,148.9	5,037.0	111.9	
品目数	115	55	37	17	20	18	9	9	60	57	3	
原 指 数	平成28年末	89.1	82.2	88.3	88.5	88.1	74.5	65.5	118.6	95.6	95.5	100.3
	平成29年末	92.5	82.7	87.8	87.0	88.6	76.3	68.8	112.8	101.6	101.8	95.6
	平成30年末	88.5	66.7	83.1	82.2	84.0	45.8	31.6	115.5	109.1	109.3	96.0
	令和元年末	88.3	72.1	90.3	84.7	95.9	48.9	34.0	121.5	103.6	104.0	88.0
	令和2年末	84.5	64.7	79.2	69.7	88.7	46.1	29.6	126.7	103.1	103.5	87.3
	令和元年12月末	88.3	72.1	90.3	84.7	95.9	48.9	34.0	121.5	103.6	104.0	88.0
	令和2年1月末	90.5	72.3	90.0	84.9	95.2	49.7	35.3	119.8	107.5	107.9	89.5
	2月末	88.7	70.3	90.8	81.1	100.5	44.2	29.9	114.0	106.1	106.5	88.3
	3月末	86.0	63.9	86.1	72.5	99.6	35.5	21.4	104.0	106.8	107.2	87.9
	4月末	86.8	64.5	86.0	76.1	95.8	37.1	22.9	106.5	107.8	108.2	92.2
	5月末	89.1	67.4	87.3	76.4	98.1	42.0	27.3	113.6	109.6	109.8	99.1
	6月末	88.8	65.5	84.8	74.5	95.2	40.9	24.8	119.4	110.7	110.9	98.9
	7月末	89.7	68.3	90.7	77.5	103.9	39.7	23.9	117.1	109.9	110.2	95.6
	8月末	86.5	65.6	86.3	77.4	95.2	39.1	23.7	114.6	106.1	106.5	91.3
	9月末	85.0	63.8	83.7	74.3	93.0	38.3	21.2	121.9	104.9	105.2	93.1
	10月末	85.1	64.3	82.5	71.0	94.0	41.0	24.3	122.6	104.6	104.9	93.1
	11月末	85.3	62.6	78.4	67.8	88.9	42.5	26.0	123.0	106.7	107.0	93.8
12月末	84.5	64.7	79.2	69.7	88.7	46.1	29.6	126.7	103.1	103.5	87.3	
令和3年1月末	84.7	65.9	80.9	66.1	95.6	46.8	32.1	118.5	102.4	102.8	88.1	
【前年同月比(%)】	▲ 6.4	▲ 8.9	▲ 10.1	▲ 22.1	0.4	▲ 5.8	▲ 9.1	▲ 1.1	▲ 4.7	▲ 4.7	▲ 1.6	
季 節 調 整 指 数	令和元年12月末	87.7	69.7	91.8	84.5	99.3	43.4	30.6	112.1	105.0	105.5	84.7
	令和2年1月末	87.7	67.6	87.0	81.7	93.3	44.7	31.6	111.8	106.9	107.4	84.9
	2月末	87.3	68.7	88.6	78.4	99.5	43.1	29.4	110.1	105.7	106.2	84.2
	3月末	91.8	71.0	93.0	79.7	105.3	41.8	27.1	105.1	110.0	110.5	89.1
	4月末	90.1	67.9	88.5	77.7	98.8	40.7	25.4	112.5	110.4	110.7	97.9
	5月末	89.6	68.1	86.3	75.4	96.8	43.7	27.9	121.6	110.1	110.1	104.9
	6月末	87.8	64.9	82.8	73.3	92.0	41.3	24.3	126.3	109.1	109.1	104.7
	7月末	87.0	66.0	86.1	73.6	99.1	38.3	22.2	121.1	106.5	106.7	97.1
	8月末	85.5	63.6	83.7	75.2	91.7	38.0	22.4	118.3	106.1	106.4	96.5
	9月末	87.9	68.1	86.7	77.2	95.4	43.0	24.7	125.9	105.9	106.2	94.4
	10月末	84.5	65.0	83.9	72.8	94.1	41.5	24.9	119.5	103.6	103.9	89.8
	11月末	83.7	61.4	79.3	68.7	91.2	40.1	24.4	115.6	105.3	105.8	86.2
	12月末	83.9	62.5	80.5	69.5	91.8	40.9	26.6	116.9	104.5	105.0	84.0
令和3年1月末	82.1	61.6	78.2	63.6	93.7	42.1	28.7	110.6	101.8	102.3	83.6	
【前月比(%)】	▲ 2.1	▲ 1.4	▲ 2.9	▲ 8.5	2.1	2.9	7.9	▲ 5.4	▲ 2.6	▲ 2.6	▲ 0.5	

第2-4表 埼玉県鉱工業 在庫率指数（特殊分類）

（平成27年平均＝100）

項目	鉱工業 総合	最終 需要財	投資財			消費財			生産財	鉱工業用 生産財	その他用 生産財	
			資本財	建設財	耐久 消費財	非耐久 消費財						
ウエイト	9,104.0	4,338.4	2,208.8	845.4	1,363.4	2,129.6	1,767.8	361.8	4,765.6	4653.7	111.9	
品目数	109	52	34	14	20	18	9	9	57	54	3	
原 指 数	平成28年平均	98.6	95.5	125.0	176.3	93.2	65.0	55.7	110.6	101.4	101.4	101.3
	平成29年平均	89.9	81.1	98.7	112.3	90.3	62.9	51.6	118.1	98.0	98.2	89.7
	平成30年平均	91.9	79.1	98.8	106.2	94.2	58.7	46.9	116.2	103.6	103.8	94.3
	令和元年平均	96.0	80.0	106.3	119.1	98.3	52.7	38.3	123.0	110.7	111.0	98.8
	令和2年平均	107.2	86.9	117.7	126.0	112.6	55.0	35.1	152.5	125.6	125.5	129.1
	令和元年12月	98.3	86.5	116.7	130.8	107.9	55.3	39.7	131.2	109.0	109.6	86.2
	令和2年 1月	105.8	89.0	119.6	123.0	117.6	57.2	41.4	134.0	121.2	121.7	99.1
	2月	98.8	80.3	110.5	99.0	117.6	49.1	34.1	122.3	115.5	116.0	96.4
	3月	95.2	82.2	125.8	69.5	160.7	37.0	23.7	101.8	107.0	107.1	103.1
	4月	118.8	115.8	181.8	267.3	128.7	47.3	31.3	125.6	121.6	121.7	120.5
	5月	136.5	116.4	161.6	170.8	155.9	69.5	46.3	182.7	154.9	154.4	172.8
	6月	112.5	84.3	104.6	107.2	103.0	63.3	31.9	216.8	138.1	138.4	123.7
	7月	109.5	88.2	120.3	132.6	112.6	54.9	35.6	149.4	128.8	128.5	142.5
	8月	124.0	93.8	118.8	141.1	105.0	67.9	43.7	186.1	151.4	151.3	156.6
	9月	97.9	70.9	92.6	99.2	88.6	48.4	28.2	146.8	122.5	122.4	125.2
	10月	90.9	65.7	82.7	76.1	86.7	48.2	32.1	126.7	113.9	113.6	123.7
	11月	98.7	75.4	92.3	103.4	85.4	57.8	33.1	178.3	119.9	119.3	144.1
12月	97.3	81.3	101.9	123.0	88.8	59.8	39.5	159.1	112.0	111.3	141.1	
令和3年 1月	110.8	92.5	111.8	105.4	115.8	72.5	49.7	183.9	127.5	127.2	140.9	
【前年同月比(%)】	4.7	3.9	▲ 6.5	▲ 14.3	▲ 1.5	26.7	20.0	37.2	5.2	4.5	42.2	
季 節 調 整 指 数	令和元年12月	101.6	89.1	125.3	136.3	115.9	53.7	38.8	127.9	113.2	113.7	96.7
	令和2年 1月	93.2	75.9	99.7	105.4	96.4	50.2	36.4	125.2	109.2	109.6	88.6
	2月	97.4	80.6	106.3	103.9	110.2	53.1	36.9	129.8	111.8	112.1	97.4
	3月	112.0	105.3	151.7	105.1	171.1	55.1	39.1	122.2	119.3	119.5	123.7
	4月	116.8	106.6	154.3	191.0	126.0	50.7	31.1	157.3	123.8	123.4	140.8
	5月	123.7	100.8	133.4	127.4	138.9	67.7	41.4	209.2	145.3	144.4	186.8
	6月	109.2	81.1	101.3	107.8	100.9	60.7	29.0	219.9	135.9	136.1	134.4
	7月	111.0	89.9	128.0	143.3	118.2	49.6	31.7	141.2	129.6	129.3	141.5
	8月	117.6	88.7	118.0	148.5	98.9	57.9	37.7	157.4	144.2	144.3	139.9
	9月	107.1	83.7	112.8	132.0	99.2	55.5	36.8	135.6	128.8	129.5	119.0
	10月	93.3	67.9	88.7	77.8	94.0	46.7	31.3	115.2	116.2	115.8	110.1
	11月	104.4	81.2	106.3	110.9	102.9	56.2	33.6	170.1	125.4	125.2	122.9
	12月	100.5	83.7	109.4	128.2	95.4	58.0	38.6	155.1	116.3	115.4	158.3
令和3年 1月	97.6	78.8	93.2	90.3	94.9	63.6	43.7	171.8	114.9	114.6	126.0	
【前月比(%)】	▲ 2.9	▲ 5.9	▲ 14.8	▲ 29.6	▲ 0.5	9.7	13.2	10.8	▲ 1.2	▲ 0.7	▲ 20.4	

－ 利 用 上 の 注 意 －

基 準 年 次 平成 2 7 年 (2015年)
採 用 品 目 生 産 2 0 1 品 目、出 荷 2 0 1 品 目、在 庫 1 0 8 品 目
季 節 調 整 センサス局法 (X-12-ARIMA)

この情報は、インターネットでもご覧になれます。



<https://www.pref.saitama.lg.jp/theme/tokei/index.html>

令和 3 年 3 月 2 5 日 発行

埼玉県総務部統計課 経済分析担当

〒330-9301 さいたま市浦和区高砂 3 - 1 5 - 1

TEL 0 4 8 - 8 3 0 - 2 3 2 7 (直通) FAX 0 4 8 - 8 2 2 - 4 1 0 4

※ 品目別の指数が必要なときは、上記の連絡先にお問い合わせください。
(品目によってはお答えできないものもあります。)