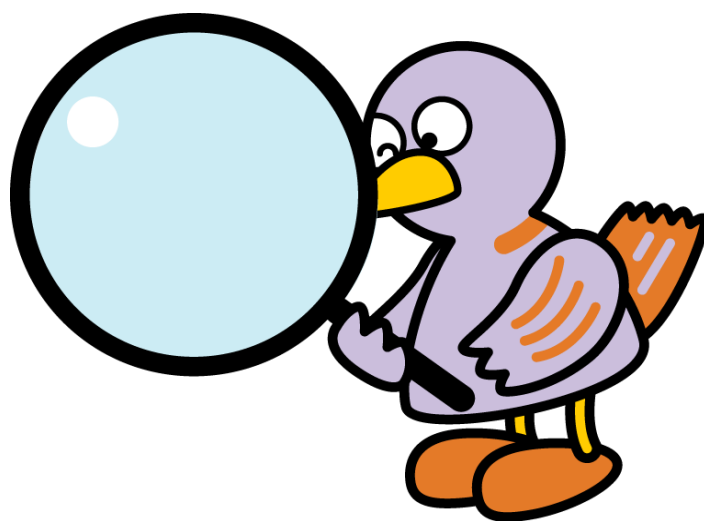


埼玉県鉱工業指数

令和2年12月分



埼玉県マスコット「コバトン」



総務部統計課

令和2年12月埼玉県鉱工業指数 概要

○ 総合指数の動向

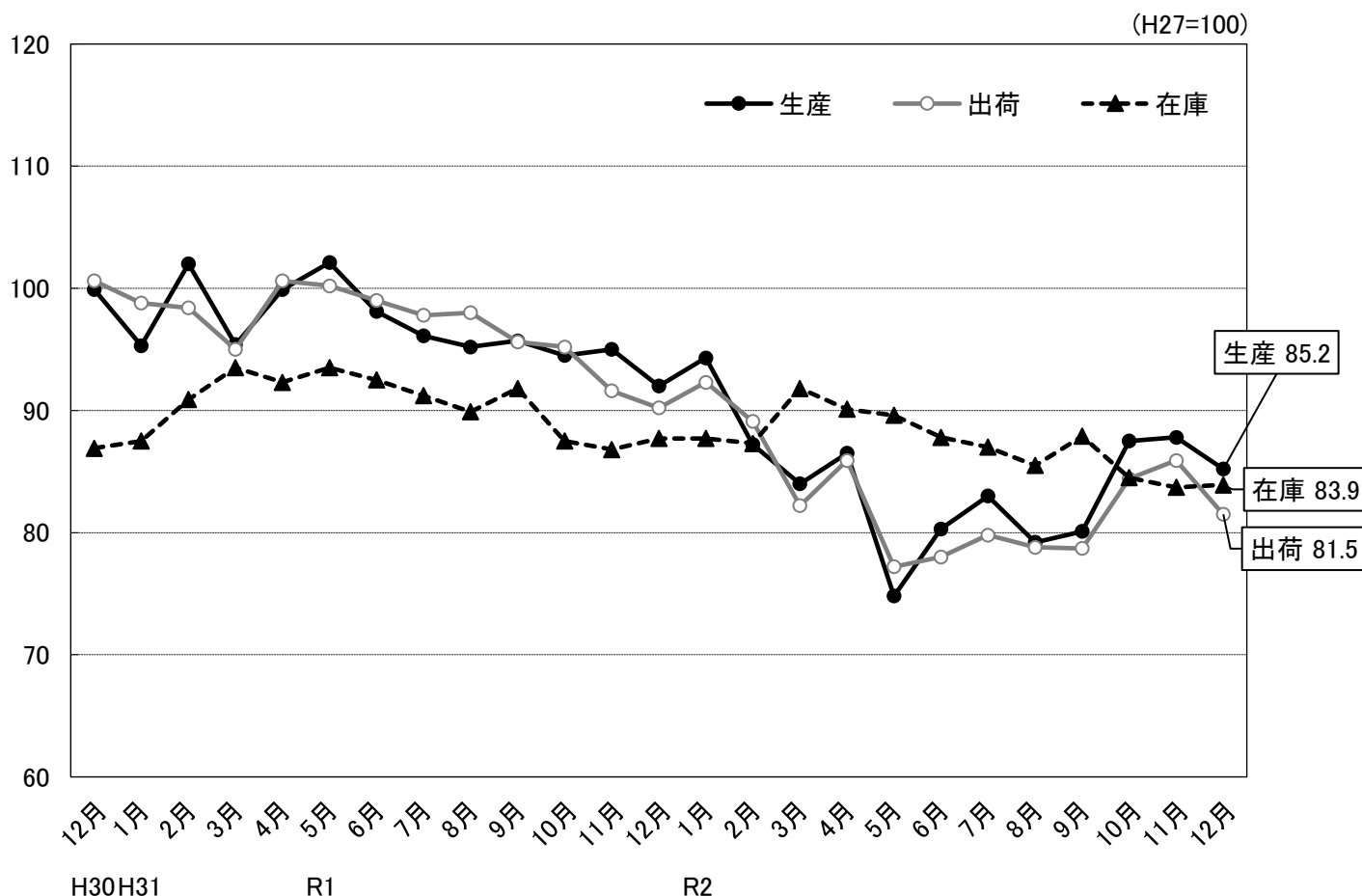
令和2年12月の鉱工業指数は、生産が85.2で4か月ぶりの低下となった。出荷は81.5で3か月ぶりの低下となった。また、在庫は83.9で3か月ぶりの上昇、在庫率は100.5で2か月ぶりの低下となった。

(平成27年=100)

	埼玉県			全国		
	指数	前月比 (%)	前年同月比 (%)	指数	前月比 (%)	前年同月比 (%)
生産	85.2	▲ 3.0	▲ 5.9	93.8	▲ 1.0	▲ 2.6
出荷	81.5	▲ 5.1	▲ 8.1	92.8	▲ 1.1	▲ 2.9
在庫	83.9	0.2	▲ 4.3	95.3	1.1	▲ 8.4
在庫率	100.5	▲ 3.7	▲ 1.0	113.6	2.0	▲ 3.1

※ 指数と前月比は季節調整済み(X-12-ARIMA)、前年同月比は原指数、全国は確報値による。

○ 総合指数の推移



○ 上昇・低下に寄与した主な業種と品目

※数値は季節調整済指数の前月比。

(1) 生産

		業 種	寄与度の高い主な品目
上 昇	8業種	化学工業	12.9% 医薬品、化粧品、印刷インキ用ワニス
		業務用機械工業	18.5% パチンコ、試験機、精密測定機
		印刷業	3.6% とっ版印刷(活版印刷)、おう版印刷(グラビア印刷)
		汎用機械工業	1.6% 空気圧機器、ポンプ、自動調整弁
低 下	15業種	生産用機械工業	▲ 20.5% フラットパネル・ディスプレイ製造装置、半導体製造装置、金型
		情報通信機械工業	▲ 19.6% カーナビゲーション、カーオーディオ、交換機
		輸送機械工業	▲ 13.2% 自動車エンジン、乗用車、駆動伝導及び操縦装置部品
		その他製品工業	▲ 22.4% ユニット住宅、シャープペンシル、管楽器

(2) 出荷

		業 種	寄与度の高い主な品目
上 昇	8業種	化学工業	6.6% 化粧品、医薬品、印刷インキ用ワニス
		業務用機械工業	21.1% パチンコ、試験機、精密測定機
		プラスチック製品工業	2.4% プラスチック製容器、合成皮革、発泡プラスチック製品
		汎用機械工業	2.3% 空気圧機器、ポンプ、自動調整弁
低 下	15業種	生産用機械工業	▲ 30.2% 半導体製造装置、フラットパネル・ディスプレイ製造装置、金型
		輸送機械工業	▲ 12.7% 自動車エンジン、乗用車、けん引車
		情報通信機械工業	▲ 18.4% カーナビゲーション、カーオーディオ、交換機
		食料品工業	▲ 2.6% 炭酸飲料、粉乳、チョコレート

(3) 在庫

		業 種	寄与度の高い主な品目
上 昇	10業種	化学工業	5.1% 印刷インキ、合成樹脂塗料、
		電気機械工業	4.4% クッキングヒーター、食器洗い乾燥機、鉛蓄電池
		生産用機械工業	6.1% 刈払機、マシニングセンタ、研削盤
		輸送機械工業	5.6% 乗用車、普通トラック、完成自転車
低 下	10業種	プラスチック製品工業	▲ 6.0% プラスチック製容器、発泡プラスチック製品、プラスチック製フィルム
		非鉄金属工業	▲ 4.5% 伸銅製品、電力用電線・ケーブル、アルミニウム圧延製品
		窯業・土石製品工業	▲ 2.8% セメント、ガラス製容器類、ガラス基礎製品
		パルプ・紙・紙加工品工業	▲ 1.4% 段ボール原紙、特殊印刷用紙、雑種紙

< 資料 >

○ 埼玉県・全国鉱工業生産指数の推移

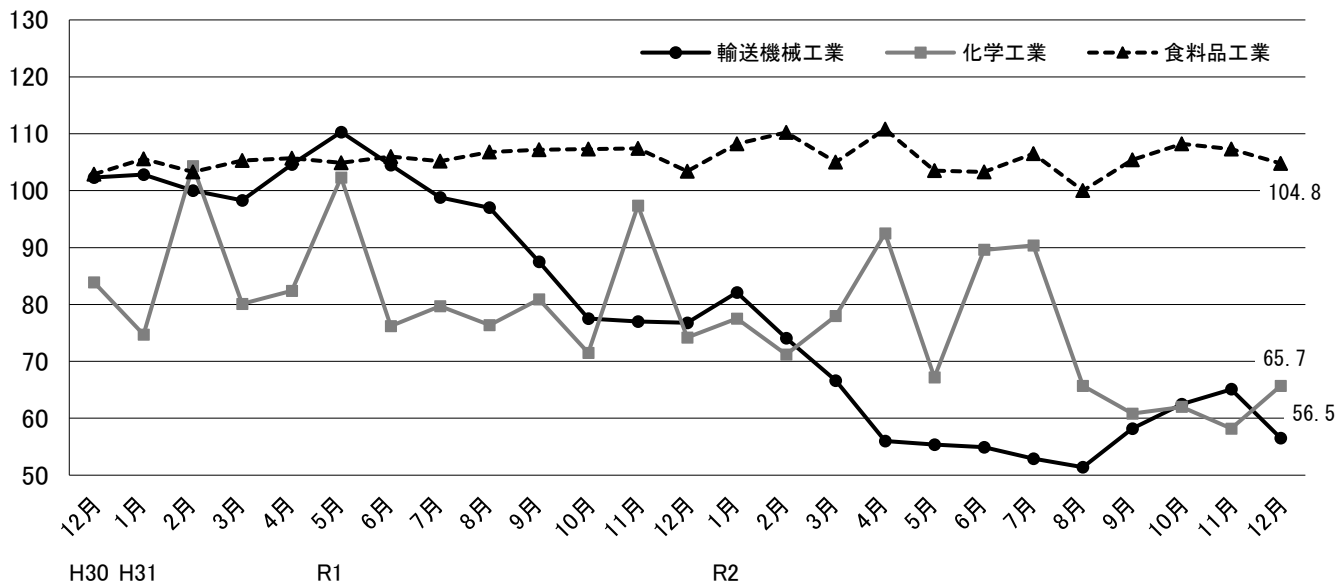
(平成27年=100)

	埼玉県				全国			
	季節調整済指数		原指数		季節調整済指数		原指数	
		前月比 (%)		前年比 (%)		前月比 (%)		前年比 (%)
平成30年平均	—	—	101.3	0.5	—	—	104.2	1.1
令和元年平均	—	—	96.4	▲ 4.8	—	—	101.1	▲ 3.0
令和2年平均	—	—	84.3	▲ 12.6	—	—	90.9	▲ 10.1
令和元年11月	95.0	0.5	98.0	▲ 6.0	97.7	▲ 0.6	99.4	▲ 8.5
12月	92.0	▲ 3.2	93.3	▲ 6.7	97.9	0.2	100.7	▲ 3.7
令和2年 1月	94.3	2.5	87.7	▲ 1.0	99.8	1.9	93.5	▲ 2.4
2月	87.2	▲ 7.5	86.3	▲ 13.8	99.5	▲ 0.3	94.6	▲ 5.7
3月	84.0	▲ 3.7	91.0	▲ 10.5	95.8	▲ 3.7	105.3	▲ 5.2
4月	86.5	3.0	87.0	▲ 12.5	86.4	▲ 9.8	85.8	▲ 15.0
5月	74.8	▲ 13.5	69.6	▲ 28.2	78.7	▲ 8.9	72.2	▲ 26.3
6月	80.3	7.4	82.0	▲ 15.5	80.2	1.9	82.9	▲ 18.2
7月	83.0	3.4	85.7	▲ 14.6	87.2	8.7	90.4	▲ 15.5
8月	79.2	▲ 4.6	71.9	▲ 18.1	88.1	1.0	80.0	▲ 13.8
9月	80.1	1.1	82.1	▲ 15.0	91.5	3.9	95.5	▲ 9.0
10月	87.5	9.2	90.6	▲ 6.8	95.2	4.0	97.4	▲ 3.0
11月	87.8	0.3	89.6	▲ 8.6	94.7	▲ 0.5	95.5	▲ 3.9
12月	85.2	▲ 3.0	87.8	▲ 5.9	93.8	▲ 1.0	98.1	▲ 2.6

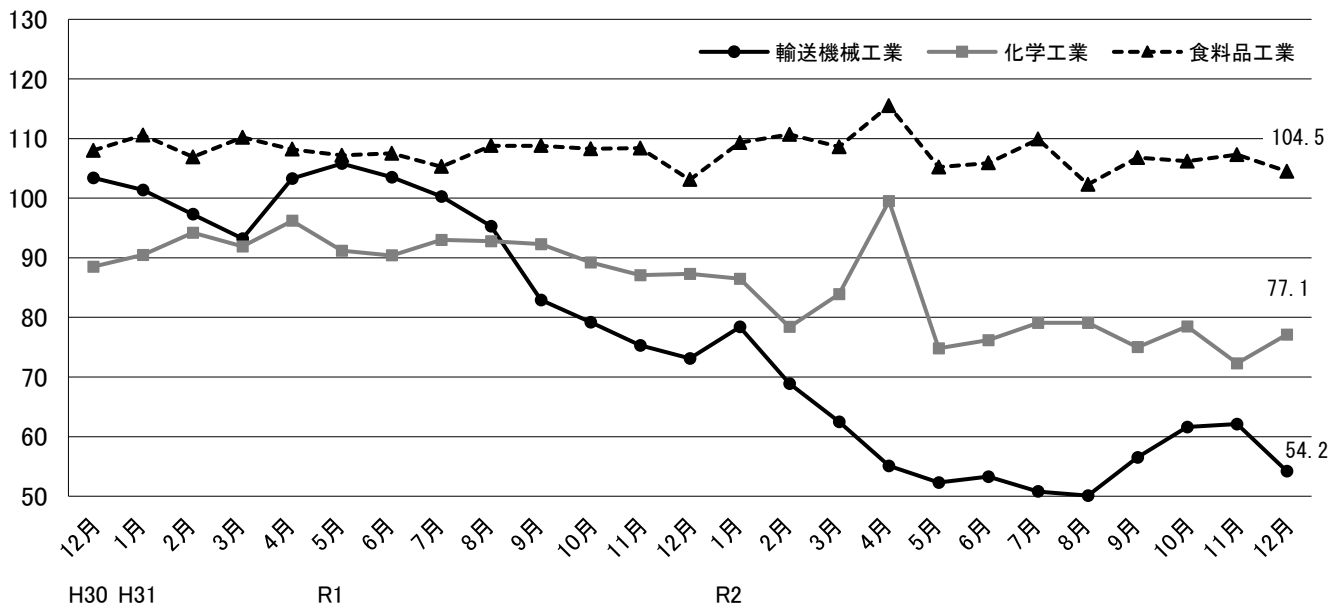
※ 全国は確報値によります。

○ 県内主要業種の指数推移

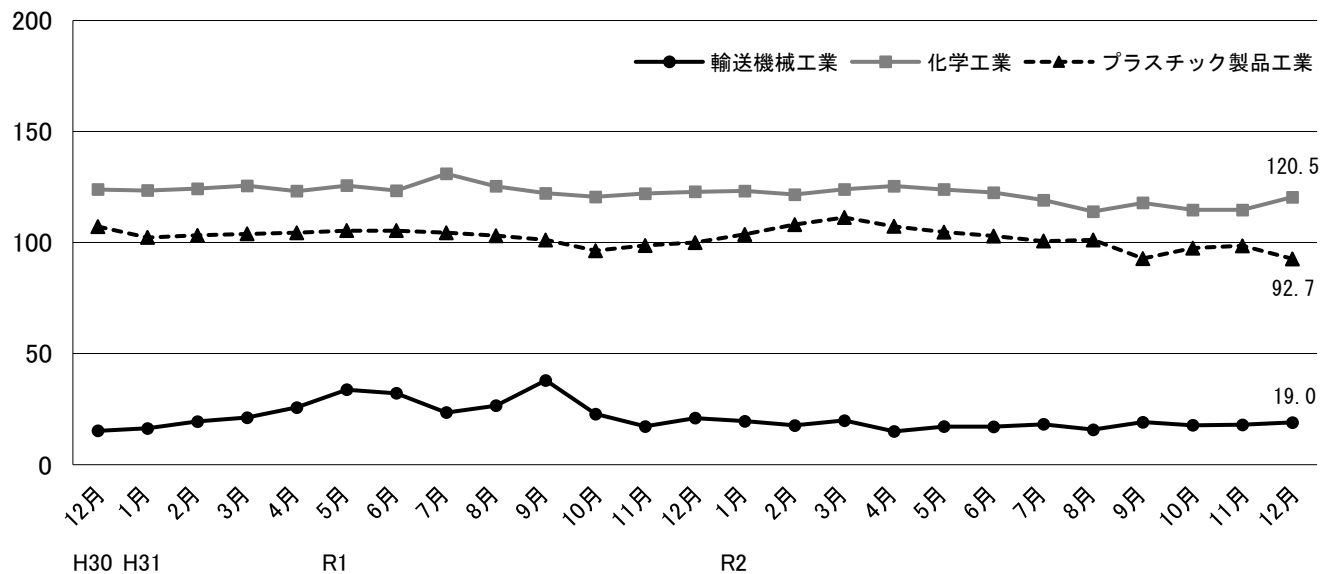
生産



出荷



在庫



第1-1表 埼玉県鉱工業 生産指数（業種分類）

項目	鉱工業	製造工業	鉄鋼業	非鉄金属工業	金属製品工業	汎用機械工業	生産用機械工業	業務用機械工業	電子部品デバイス工業	電気機械工業	情報通信機械工業	輸送機械工業	
	総合	総合											
ウェイト	10,000.0	9,992.6	198.8	288.0	380.4	493.9	533.1	429.8	280.5	472.7	454.7	1,055.9	
品目数	201	199	12	8	10	13	11	5	13	24	7	9	
原 指 数	平成28年平均	100.2	100.2	94.7	101.8	95.3	95.3	122.9	104.4	107.3	109.7	90.1	104.3
	平成29年平均	100.8	100.8	96.7	105.8	99.5	115.5	124.9	116.2	119.9	113.7	78.6	102.1
	平成30年平均	101.3	101.3	97.7	106.0	99.6	114.1	144.8	80.0	124.5	102.5	90.2	104.0
	令和元年平均	96.4	96.4	89.8	96.4	99.1	97.8	131.0	76.3	114.9	87.1	103.6	93.9
	令和2年平均	84.3	84.3	84.2	77.8	91.1	92.5	86.1	60.5	98.3	84.1	102.3	61.3
	令和元年11月	98.0	98.0	89.0	95.5	96.3	95.7	112.8	76.5	112.3	88.1	94.8	79.5
	12月	93.3	93.3	87.8	92.0	93.9	102.2	139.0	74.7	112.1	93.2	94.4	78.5
	令和2年1月	87.7	87.7	85.1	89.9	94.9	90.3	107.1	76.0	113.2	91.8	113.6	77.9
	2月	86.3	86.3	87.3	95.4	97.6	93.0	59.1	65.7	95.3	86.1	103.5	73.3
	3月	91.0	91.0	88.7	98.1	101.5	106.2	49.4	66.3	125.6	96.8	116.2	71.1
	4月	87.0	87.0	84.4	75.7	93.8	96.7	81.1	58.4	95.3	84.4	85.6	56.3
	5月	69.6	69.5	70.8	55.0	75.2	83.9	52.4	49.2	71.4	70.0	50.1	47.8
	6月	82.0	82.0	79.9	62.0	82.1	94.9	79.1	62.5	82.3	84.5	69.5	57.7
	7月	85.7	85.6	82.8	69.3	93.1	87.2	58.1	68.2	86.1	80.9	118.9	55.9
	8月	71.9	71.9	69.5	59.9	81.3	77.6	107.4	48.2	75.9	67.7	91.5	43.1
	9月	82.1	82.1	87.3	76.1	93.9	96.3	53.3	42.5	107.1	84.1	130.1	61.0
	10月	90.6	90.6	93.2	81.5	95.1	90.4	132.5	58.1	103.1	83.2	132.4	65.9
11月	89.6	89.5	91.4	88.4	93.8	90.7	138.5	57.8	110.4	87.4	115.3	66.1	
12月	87.8	87.8	90.0	81.7	91.2	103.2	114.6	72.5	113.4	91.7	101.3	59.7	
【前年同月比(%)】	▲ 5.9	▲ 5.9	2.5	▲ 11.2	▲ 2.9	1.0	▲ 17.6	▲ 2.9	1.2	▲ 1.6	7.3	▲ 23.9	
季 節 調 整 指 数	令和元年11月	95.0	95.0	84.1	91.2	92.8	98.0	119.4	73.7	111.9	85.8	99.6	77.0
	12月	92.0	92.0	85.4	93.5	94.1	97.2	135.3	72.8	112.0	90.5	95.1	76.8
	令和2年1月	94.3	94.3	90.5	97.0	102.8	99.7	121.6	78.5	115.3	96.7	116.3	82.1
	2月	87.2	87.3	93.8	95.6	105.9	100.3	48.4	70.9	97.4	84.1	98.0	74.1
	3月	84.0	84.0	89.3	91.9	96.4	92.8	39.7	60.9	119.1	87.6	102.8	66.6
	4月	86.5	86.5	82.5	75.2	90.5	100.4	86.3	57.9	96.2	84.9	82.8	56.0
	5月	74.8	74.7	78.8	60.0	77.4	89.4	51.5	57.1	76.5	78.8	62.9	55.4
	6月	80.3	80.3	75.9	58.6	81.5	85.0	84.8	60.7	79.6	82.0	67.9	54.9
	7月	83.0	82.9	82.0	66.2	89.3	88.1	55.1	64.9	81.0	80.8	111.6	52.9
	8月	79.2	79.2	81.3	71.6	88.8	86.4	99.9	55.6	83.3	77.3	105.2	51.4
	9月	80.1	80.0	80.9	73.6	92.6	90.8	57.6	39.7	100.0	79.0	121.2	58.2
	10月	87.5	87.5	82.0	75.6	90.2	89.2	156.2	55.5	102.0	82.2	129.3	62.5
	11月	87.8	87.7	88.4	85.9	91.8	95.0	143.7	57.9	110.8	86.3	122.6	65.1
12月	85.2	85.2	86.4	81.6	90.4	96.5	114.2	68.6	109.7	87.8	98.6	56.5	
【前月比(%)】	▲ 3.0	▲ 2.9	▲ 2.3	▲ 5.0	▲ 1.5	1.6	▲ 20.5	18.5	▲ 1.0	1.7	▲ 19.6	▲ 13.2	

(平成27年平均=100)

窯業・ 土石製品 工業	化学工業	プラスチ ック製品 工業	パルプ・ 紙・紙加 工品工業	繊維工業	食料品 工業	その他							鋳業
						工業 総合	ゴム製品 工業	皮革製品 工業	家具 工業	印刷業	木材・木 製品工業	その他 工業	
244.5	1,489.4	577.9	376.2	105.7	1,442.0	1,169.1	116.3	17.7	73.9	770.6	32.3	158.3	7.4
14	7	12	7	6	23	18	3	2	3	3	2	5	2
98.7	93.7	101.4	105.0	92.3	99.0	96.0	93.0	89.7	104.5	93.9	97.7	104.8	99.2
100.9	82.5	102.2	107.5	90.6	100.7	96.7	94.6	88.9	117.2	90.8	131.2	111.0	107.4
101.5	85.5	103.9	110.0	93.0	103.8	93.7	86.8	80.0	113.9	89.1	148.7	102.5	107.9
98.1	83.6	98.8	108.9	87.3	105.6	86.8	81.8	68.8	111.2	81.5	132.5	97.6	106.5
95.8	73.8	89.8	104.9	72.0	106.1	74.2	68.6	48.9	99.4	68.2	119.1	88.9	105.0
110.9	104.5	98.1	112.6	95.8	114.3	86.0	82.4	58.8	109.9	79.8	134.3	101.3	131.4
105.1	71.5	91.7	108.5	99.5	110.8	84.1	70.6	54.6	113.5	79.3	109.8	102.1	128.1
86.2	69.2	85.5	96.8	82.7	100.0	77.6	72.9	73.6	113.3	69.5	131.4	93.5	89.1
100.7	77.1	94.6	103.3	89.6	99.4	82.7	74.3	72.4	119.5	75.7	138.0	95.4	119.1
98.9	78.6	98.7	115.2	93.6	108.8	85.9	78.4	72.4	112.6	79.1	144.0	102.0	109.5
85.8	94.8	95.7	108.5	69.2	114.8	70.6	71.6	66.5	92.5	67.8	131.4	61.1	100.0
88.0	63.4	80.7	100.0	48.1	99.8	60.2	51.1	40.6	75.9	55.4	98.3	77.4	91.9
91.6	92.8	91.6	103.0	44.5	102.2	67.6	58.3	36.9	97.7	59.9	115.0	91.9	63.8
100.2	95.2	94.4	106.0	55.7	106.8	72.3	65.3	46.5	100.9	65.0	123.9	91.7	112.0
90.0	55.8	77.2	88.5	49.3	96.1	62.2	52.7	36.6	83.9	58.0	90.8	76.3	109.6
93.7	65.2	89.5	107.2	71.9	103.5	75.8	73.7	39.6	89.7	70.0	105.7	97.2	106.2
109.7	66.0	93.0	112.8	90.4	114.6	79.4	77.0	40.4	109.3	73.3	115.4	93.4	114.6
101.6	63.0	91.5	111.2	90.7	113.6	77.5	77.8	28.6	96.3	70.8	123.9	96.9	116.8
102.6	65.0	84.6	106.1	78.1	113.1	78.1	69.5	33.1	101.3	74.4	110.9	89.9	127.9
▲ 2.4	▲ 9.1	▲ 7.7	▲ 2.2	▲ 21.5	2.1	▲ 7.1	▲ 1.6	▲ 39.4	▲ 10.7	▲ 6.2	1.0	▲ 11.9	▲ 0.2
99.7	97.4	97.3	107.5	86.4	107.4	84.3	78.9	68.1	107.0	77.8	125.2	106.0	107.9
97.2	74.2	95.5	107.3	89.4	103.4	80.3	71.2	65.6	106.1	76.5	101.2	95.1	108.5
101.1	77.5	96.7	107.2	90.2	108.2	81.3	78.2	72.2	107.5	75.0	133.4	89.2	123.4
100.8	71.2	95.9	107.9	82.9	110.2	83.5	78.1	85.4	119.3	76.0	182.9	96.2	116.4
98.1	78.0	96.5	107.9	82.9	105.0	79.7	78.5	69.9	114.1	71.5	134.4	96.8	98.2
90.1	92.5	91.8	107.3	69.9	110.8	72.4	72.1	56.3	93.3	68.2	136.2	71.2	96.1
90.7	67.2	80.5	106.2	50.5	103.5	66.2	55.1	45.8	92.6	60.2	106.3	88.7	94.7
97.2	89.6	85.0	100.5	46.7	103.3	66.6	54.7	40.0	95.8	60.1	115.4	85.4	104.1
94.2	90.4	85.2	101.0	63.6	106.5	71.6	61.2	41.9	97.9	66.8	138.3	80.4	106.2
95.9	65.7	85.3	98.0	60.9	100.0	67.8	61.3	35.6	96.8	61.9	97.5	85.2	109.3
93.5	60.8	90.3	106.8	69.4	105.4	72.9	70.2	36.4	89.4	66.4	118.1	90.0	115.4
99.5	62.0	91.2	104.5	84.3	108.2	76.6	69.5	37.5	100.2	69.8	93.6	102.2	103.1
92.7	58.2	91.0	107.0	81.3	107.3	76.8	76.4	34.0	97.6	69.0	126.8	103.3	102.9
94.6	65.7	87.6	104.8	69.1	104.8	73.4	68.3	39.2	89.9	71.5	102.7	80.2	108.6
2.0	12.9	▲ 3.7	▲ 2.1	▲ 15.0	▲ 2.3	▲ 4.4	▲ 10.6	15.3	▲ 7.9	3.6	▲ 19.0	▲ 22.4	5.5

第1-2表 埼玉県鉱工業 出荷指数（業種分類）

項目	鉱工業	製造工業	鉄鋼業	非鉄金属工業	金属製品工業	汎用機械工業	生産用機械工業	業務用機械工業	電子部品デバイス工業	電気機械工業	情報通信機械工業	輸送機械工業	
	総合	総合											
ウエイト	10,000.0	9,994.6	234.3	554.6	388.5	444.3	496.3	334.2	296.2	458.9	401.7	1,605.1	
品目数	201	199	12	8	10	13	11	5	13	24	7	9	
原 指 数	平成28年平均	101.3	101.3	93.9	101.9	96.1	94.7	113.9	104.8	109.9	111.9	80.1	104.5
	平成29年平均	101.2	101.2	96.9	105.8	96.5	114.3	98.7	115.9	120.2	115.7	63.8	100.9
	平成30年平均	102.2	102.2	98.0	107.0	93.5	112.0	122.6	80.2	123.1	105.3	65.3	103.7
	令和元年平均	96.2	96.2	92.7	99.0	92.9	96.0	117.6	76.1	114.9	88.3	67.5	92.0
	令和2年平均	82.8	82.8	87.0	78.7	87.4	90.3	75.3	59.7	100.9	85.1	62.4	59.1
	令和元年11月	93.6	93.6	90.7	98.4	94.5	92.4	102.9	76.5	113.1	87.8	69.1	76.3
	12月	93.8	93.8	88.2	92.5	88.8	100.6	133.5	74.7	116.1	92.8	70.1	73.1
	令和2年1月	84.9	84.9	82.2	91.5	83.2	88.0	84.9	75.8	104.0	92.1	70.1	74.3
	2月	85.5	85.5	89.8	95.8	90.4	90.9	61.6	65.4	106.7	88.8	65.2	71.5
	3月	91.3	91.3	91.0	99.6	98.8	105.0	54.1	65.4	118.4	103.6	63.8	70.7
	4月	85.4	85.4	86.4	80.6	85.5	93.6	56.1	57.5	99.3	78.1	57.5	54.5
	5月	70.6	70.5	74.3	59.8	70.8	81.1	65.8	48.4	80.1	70.5	50.2	45.0
	6月	80.2	80.2	83.8	60.9	81.3	93.0	89.6	61.3	85.9	85.9	47.1	56.2
	7月	81.7	81.7	84.5	67.4	90.0	84.6	68.3	66.8	90.4	82.1	63.4	53.6
	8月	72.0	72.0	80.3	57.1	80.3	75.8	81.6	47.3	83.6	69.8	52.7	41.8
	9月	81.4	81.4	91.8	76.6	90.0	95.0	43.9	41.8	102.5	87.7	68.4	60.0
	10月	87.6	87.5	93.3	83.7	93.1	87.8	97.4	56.8	109.6	83.3	74.7	62.9
11月	86.5	86.5	95.6	87.7	95.4	87.9	111.6	56.7	112.8	88.0	70.8	62.3	
12月	86.2	86.2	91.2	83.2	90.1	100.7	88.6	72.6	117.7	91.5	65.0	56.0	
【前年同月比(%)】	▲ 8.1	▲ 8.1	3.4	▲ 10.1	1.5	0.1	▲ 33.6	▲ 2.8	1.4	▲ 1.4	▲ 7.3	▲ 23.4	
季 節 調 整 指 数	令和元年11月	91.6	91.6	86.0	94.3	88.5	95.7	105.5	73.8	113.5	85.9	69.6	75.3
	12月	90.2	90.2	87.5	95.4	88.0	96.2	114.8	72.9	114.8	89.1	68.0	73.1
	令和2年1月	92.3	92.3	88.7	97.6	93.8	98.0	102.6	79.1	108.9	94.8	71.6	78.4
	2月	89.1	89.0	93.5	96.3	95.4	98.8	68.6	70.9	113.9	87.1	70.0	68.9
	3月	82.2	82.2	85.7	93.6	91.6	90.3	38.1	60.7	110.6	92.6	52.0	62.5
	4月	85.9	85.9	85.8	79.3	85.1	97.8	67.3	58.2	98.9	80.8	58.8	55.1
	5月	77.2	77.1	81.5	65.2	74.3	87.0	65.0	56.5	85.3	79.9	60.0	52.3
	6月	78.0	78.0	80.0	57.6	81.7	82.9	93.2	60.9	83.1	84.7	45.5	53.3
	7月	79.8	79.8	86.7	65.2	86.6	85.6	72.1	63.6	87.3	83.0	62.2	50.8
	8月	78.8	78.9	88.0	67.3	86.5	84.2	72.9	54.7	89.5	78.4	64.1	50.1
	9月	78.7	78.7	87.0	74.7	88.0	87.8	46.2	36.0	97.1	82.2	66.6	56.5
	10月	84.4	84.3	86.4	77.5	86.5	87.6	105.7	54.5	107.6	82.9	71.0	61.6
	11月	85.9	85.9	91.9	85.5	90.4	92.9	113.2	56.9	115.2	87.1	73.9	62.1
12月	81.5	81.4	90.5	84.1	88.5	95.0	79.0	68.9	113.5	86.9	60.3	54.2	
【前月比(%)】	▲ 5.1	▲ 5.2	▲ 1.5	▲ 1.6	▲ 2.1	2.3	▲ 30.2	21.1	▲ 1.5	▲ 0.2	▲ 18.4	▲ 12.7	

(平成27年平均=100)

窯業・ 土石製品 工業	化学工業	プラスチ ック製品 工業	パルプ・ 紙・紙加 工品工業	繊維工業	食料品 工業	その他							鉱業
						工業 総合	ゴム製品 工業	皮革製品 工業	家具 工業	印刷業	木材・木 製品工業	その他 工業	
218.3	1,365.8	539.7	390.6	73.7	1,487.0	705.4	99.7	20.9	66.9	299.0	34.3	184.6	5.4
14	7	12	7	6	23	18	3	2	3	3	2	5	2
98.5	100.2	98.8	104.1	101.2	101.5	97.7	93.0	92.3	101.9	93.9	94.4	105.9	96.3
99.5	91.9	101.0	107.7	102.7	104.3	100.6	94.1	90.5	110.7	90.8	129.3	112.2	100.9
101.9	93.9	104.6	109.1	105.9	108.6	97.5	89.7	85.4	107.9	89.1	146.8	103.7	101.1
97.5	90.8	100.6	107.2	98.2	107.6	91.6	84.1	70.0	105.8	81.5	130.2	102.2	98.2
96.8	80.5	92.2	102.4	82.5	107.7	79.3	71.0	49.9	94.6	68.3	117.5	92.4	94.5
110.2	91.4	96.4	111.4	94.0	110.8	91.8	83.5	51.3	108.4	79.8	133.2	106.8	115.3
104.2	92.2	91.1	108.5	105.6	107.9	90.4	74.6	53.8	103.3	79.3	117.3	111.3	112.4
90.5	78.2	87.4	92.7	91.4	99.0	79.0	78.2	73.9	95.2	69.5	122.3	81.6	83.5
101.7	78.6	92.8	101.1	97.1	100.0	91.6	81.8	74.9	121.8	75.7	129.1	106.7	103.2
95.0	87.0	100.9	116.1	106.7	112.1	94.0	85.5	66.8	125.3	79.1	143.1	105.2	96.8
84.4	103.8	102.9	107.1	78.7	118.9	72.3	75.7	50.0	77.9	67.8	130.2	67.4	84.9
85.8	64.4	86.3	83.7	62.8	105.7	64.8	59.1	43.2	72.8	55.4	97.6	76.5	80.8
94.0	77.0	97.6	96.9	57.2	109.4	75.6	63.0	44.0	90.1	59.9	114.7	98.8	72.5
101.2	80.9	102.3	107.7	66.5	112.7	74.4	73.2	51.2	92.7	65.0	114.7	78.9	101.5
91.1	71.5	85.1	91.8	65.4	99.9	70.5	51.0	36.2	80.9	58.0	90.1	97.7	97.2
99.0	80.1	93.2	103.9	90.0	104.8	82.2	70.9	56.0	92.1	70.0	113.1	101.7	91.3
111.1	86.2	85.8	113.9	107.7	110.5	81.5	74.0	44.6	94.3	73.4	113.9	92.2	105.1
102.3	74.8	85.6	106.9	86.6	109.2	84.2	73.9	28.5	94.9	70.8	122.6	106.8	105.9
105.2	84.0	86.3	107.5	79.6	109.9	81.7	66.0	29.0	97.0	74.4	118.4	95.5	111.3
1.0	▲ 8.9	▲ 5.3	▲ 0.9	▲ 24.6	1.9	▲ 9.6	▲ 11.5	▲ 46.1	▲ 6.1	▲ 6.2	0.9	▲ 14.2	▲ 1.0
98.9	87.1	98.2	106.7	85.7	108.4	88.9	80.5	63.7	103.0	77.8	124.3	103.7	98.3
96.3	87.3	94.8	101.7	100.0	103.1	86.0	74.1	72.3	99.0	76.5	112.5	100.3	99.1
105.6	86.5	100.2	104.3	99.9	109.3	83.4	83.3	68.2	104.0	75.0	128.0	82.5	108.3
103.8	78.4	97.3	106.4	91.5	110.7	88.9	81.2	88.3	107.3	76.0	148.7	95.2	99.0
95.4	83.9	95.3	108.8	93.1	108.6	84.7	82.0	58.7	104.3	71.5	133.8	95.2	90.5
86.9	99.5	100.0	103.2	76.4	115.5	79.0	76.5	40.7	88.4	68.2	133.4	92.4	83.8
91.7	74.8	84.9	93.3	64.2	105.2	72.2	64.7	51.6	87.3	60.2	103.5	86.4	83.2
97.8	76.2	91.9	97.5	59.3	105.9	74.9	60.1	55.4	90.4	60.1	112.9	97.5	94.5
94.1	79.1	92.2	101.7	76.6	109.9	72.8	69.5	48.1	92.3	66.8	125.7	71.6	94.7
96.9	79.1	88.0	98.4	77.2	102.3	76.0	60.0	34.4	91.7	61.9	99.7	100.9	102.3
98.4	75.0	92.8	102.0	89.0	106.8	77.0	67.4	47.3	85.6	66.4	124.8	90.7	99.9
100.9	78.5	86.4	108.0	105.6	106.2	82.5	70.1	40.1	96.1	69.9	93.0	108.0	93.9
93.2	72.3	87.2	102.3	79.3	107.3	83.0	72.4	36.3	92.5	68.9	124.5	106.4	94.6
96.4	77.1	89.3	99.2	74.1	104.5	77.0	64.1	38.4	90.8	71.5	114.6	85.2	98.1
3.4	6.6	2.4	▲ 3.0	▲ 6.6	▲ 2.6	▲ 7.2	▲ 11.5	5.8	▲ 1.8	3.8	▲ 8.0	▲ 19.9	3.7

第1-3表 埼玉県鉱工業 在庫指数（業種分類）

項目	業種分類												
	鉱工業 総合	製造 工業 総合	鉄鋼業	非鉄金属 工業	金属製品 工業	汎用 機械 工業	生産用 機械 工業	業務用 機械 工業	電子部品 デバイス 工業	電気機械 工業	情報通信 機械工業	輸送機械 工業	
ウエイト	10,000.0	9,993.0	449.2	471.6	754.3	318.3	775.9	—	641.1	890.6	154.7	1,678.6	
品目数	108	107	10	5	5	3	6	—	7	7	3	5	
原 指 数	平成28年末	89.1	89.1	101.5	67.2	93.1	71.0	88.3	—	90.9	84.1	78.5	63.9
	平成29年末	92.5	92.5	92.9	84.2	89.0	68.5	76.5	—	95.7	119.2	85.3	59.6
	平成30年末	88.5	88.5	89.4	108.6	92.4	69.8	78.4	—	116.3	104.8	110.6	19.7
	令和元年末	88.3	88.4	85.4	77.8	105.4	43.9	81.3	—	115.5	103.6	93.5	23.9
	令和2年末	84.5	84.4	83.4	75.8	102.3	28.9	67.8	—	135.9	87.3	67.9	21.6
	令和元年11月末	88.4	88.4	82.3	76.9	103.5	43.4	88.7	—	119.1	106.8	107.1	19.6
	12月末	88.3	88.4	85.4	77.8	105.4	43.9	81.3	—	115.5	103.6	93.5	23.9
	令和2年1月末	90.5	90.5	85.2	77.0	112.1	42.3	82.3	—	131.3	102.6	108.7	23.3
	2月末	88.7	88.7	89.0	78.1	117.1	39.8	77.7	—	119.5	87.4	112.3	18.5
	3月末	86.0	85.9	87.7	77.0	116.7	34.8	69.7	—	126.7	78.9	98.0	13.8
	4月末	86.8	86.8	92.1	76.8	118.3	35.6	79.0	—	127.6	87.1	102.3	12.5
	5月末	89.1	89.1	91.9	73.7	116.4	32.7	86.5	—	133.3	84.6	81.1	16.2
	6月末	88.8	88.8	89.4	76.7	116.3	28.6	79.3	—	140.6	85.7	91.0	16.6
	7月末	89.7	89.7	84.9	78.4	117.1	31.1	77.5	—	145.0	88.4	80.1	20.0
	8月末	86.5	86.5	87.3	82.8	114.3	27.8	79.0	—	139.8	88.0	92.9	17.3
	9月末	85.0	85.0	86.3	80.2	114.3	29.7	72.8	—	144.5	85.0	84.1	16.4
	10月末	85.1	85.1	84.0	74.4	111.8	28.6	67.0	—	137.2	90.9	88.5	17.6
	11月末	85.3	85.3	84.3	77.7	105.3	30.6	63.2	—	136.6	90.7	74.0	20.4
	12月末	84.5	84.4	83.4	75.8	102.3	28.9	67.8	—	135.9	87.3	67.9	21.6
【前年同月比(%)】	▲ 4.3	▲ 4.5	▲ 2.3	▲ 2.6	▲ 2.9	▲ 34.2	▲ 16.6	—	17.7	▲ 15.7	▲ 27.4	▲ 9.6	
季 節 調 整 指 数	令和元年11月末	86.8	86.8	84.7	79.0	105.8	39.6	89.1	—	116.5	99.2	109.9	17.3
	12月末	87.7	87.8	87.3	78.2	111.5	40.6	80.8	—	115.5	104.3	102.7	21.0
	令和2年1月末	87.7	87.7	85.6	77.7	114.2	35.4	78.0	—	127.7	110.2	109.4	19.6
	2月末	87.3	87.3	89.7	77.4	117.5	35.3	73.3	—	115.0	96.8	107.3	17.7
	3月末	91.8	91.7	88.9	75.4	119.8	40.0	77.0	—	127.1	94.6	102.3	19.9
	4月末	90.1	90.1	89.8	76.6	119.4	41.6	78.6	—	130.1	92.4	103.1	15.0
	5月末	89.6	89.6	88.2	74.5	115.1	35.1	84.4	—	135.1	85.1	83.1	17.2
	6月末	87.8	87.8	85.4	77.4	113.3	28.2	79.1	—	144.6	81.2	89.6	17.1
	7月末	87.0	86.9	83.7	76.8	114.0	31.3	73.2	—	146.2	80.1	77.5	18.2
	8月末	85.5	85.5	89.6	82.6	110.9	28.6	78.9	—	141.1	80.6	83.8	15.8
	9月末	87.9	87.9	86.6	79.9	112.5	33.1	77.2	—	147.8	85.3	85.3	19.2
	10月末	84.5	84.5	85.9	74.1	110.5	29.2	70.5	—	135.9	84.8	88.2	17.8
	11月末	83.7	83.7	86.8	79.8	107.6	27.9	63.5	—	133.6	84.2	75.9	18.0
12月末	83.9	83.8	85.3	76.2	108.2	26.7	67.4	—	135.9	87.9	74.6	19.0	
【前月比(%)】	0.2	0.1	▲ 1.7	▲ 4.5	0.6	▲ 4.3	6.1	—	1.7	4.4	▲ 1.7	5.6	

(平成27年平均=100)

窯業・土石製品工業	化学工業	プラスチック製品工業	パルプ・紙・紙加工品工業	繊維工業	食料品工業	その他工業総合	ゴム製品工業	皮革製品工業	家具工業	印刷業	木材・木製品工業	その他工業	鉱業
514.5	1,125.9	969.8	575.8	172.2	120.8	379.7	119.8	29.0	73.4	—	—	157.5	7.0
12	5	12	7	6	4	10	2	2	3	—	—	3	1
93.5	116.2	90.4	100.4	145.1	103.1	98.4	96.5	140.5	98.5	—	—	92.1	101.2
106.0	120.8	96.6	93.0	144.6	98.2	102.6	108.0	127.3	106.4	—	—	92.1	105.7
89.8	123.2	103.9	97.4	141.2	100.6	116.7	116.1	122.2	104.5	—	—	121.9	93.6
97.2	122.0	101.0	107.8	149.7	106.1	116.5	124.6	96.8	95.9	—	—	123.6	82.7
85.4	119.6	93.6	116.2	169.6	106.4	109.4	123.6	79.4	85.4	—	—	115.4	127.8
94.1	122.6	98.2	115.1	146.4	96.0	115.0	124.8	94.8	86.1	—	—	124.8	72.2
97.2	122.0	101.0	107.8	149.7	106.1	116.5	124.6	96.8	95.9	—	—	123.6	82.7
90.5	126.4	104.1	115.9	154.1	95.8	109.1	122.6	95.1	124.8	—	—	94.0	78.3
90.7	125.7	110.5	120.7	147.3	100.0	114.3	120.3	94.1	104.7	—	—	117.9	91.1
93.4	122.2	112.6	119.1	138.0	95.2	108.8	116.6	101.2	60.8	—	—	126.7	97.5
90.8	124.0	109.5	110.3	134.5	101.0	105.9	123.2	125.9	84.0	—	—	99.2	112.7
100.4	125.0	106.5	132.4	133.1	95.9	110.9	124.8	121.6	81.6	—	—	111.9	119.5
92.4	125.3	105.1	135.3	134.7	94.5	108.2	129.5	107.5	87.4	—	—	101.8	86.6
95.7	120.4	102.8	127.0	136.0	96.2	139.4	133.7	101.5	94.9	—	—	171.4	88.2
98.1	111.8	97.3	120.1	139.6	93.7	112.9	129.9	103.2	91.6	—	—	111.7	98.3
89.7	112.3	88.5	127.1	154.0	98.3	109.0	127.9	76.7	74.5	—	—	116.7	109.9
84.7	114.2	94.5	124.1	154.6	104.1	118.8	125.1	70.4	96.5	—	—	133.3	109.7
86.5	115.2	98.1	129.2	162.7	96.1	111.1	124.8	71.1	88.2	—	—	118.7	114.1
85.4	119.6	93.6	116.2	169.6	106.4	109.4	123.6	79.4	85.4	—	—	115.4	127.8
▲ 12.1	▲ 2.0	▲ 7.3	7.8	13.3	0.3	▲ 6.1	▲ 0.8	▲ 18.0	▲ 10.9	—	—	▲ 6.6	54.5
95.8	122.1	98.7	117.2	133.7	96.6	108.1	122.8	96.0	84.1	—	—	110.6	76.0
97.3	122.9	100.0	120.5	134.5	100.0	114.2	122.1	90.5	92.0	—	—	122.2	77.7
93.6	123.3	103.7	119.8	139.7	98.2	98.9	120.4	89.2	93.3	—	—	87.8	81.0
89.3	121.6	108.1	119.2	141.2	102.1	115.0	119.9	89.6	89.8	—	—	129.2	88.4
93.4	124.0	111.3	118.0	140.5	95.2	123.0	118.3	108.5	85.6	—	—	145.5	85.4
92.9	125.5	107.3	115.4	145.1	98.9	117.7	125.9	139.7	100.0	—	—	114.7	96.6
96.1	123.9	104.7	134.5	147.0	94.5	112.7	124.5	134.3	84.2	—	—	113.1	102.8
93.6	122.5	103.0	126.1	149.2	96.9	106.2	128.0	101.0	90.8	—	—	99.1	104.7
94.6	119.1	100.7	116.0	144.4	101.6	133.3	134.0	92.6	93.0	—	—	160.4	104.6
94.0	114.0	101.2	119.1	146.0	91.1	110.6	131.7	97.6	85.1	—	—	108.0	102.3
89.1	117.9	92.8	124.8	155.0	100.7	117.1	131.6	80.9	95.1	—	—	123.4	112.9
87.9	114.7	97.5	125.1	149.0	101.5	114.8	123.7	77.6	91.2	—	—	122.7	121.7
88.0	114.7	98.6	131.6	148.6	96.7	104.4	122.8	72.0	86.2	—	—	105.2	120.1
85.5	120.5	92.7	129.8	152.4	100.3	107.2	121.2	74.2	82.0	—	—	114.1	120.0
▲ 2.8	5.1	▲ 6.0	▲ 1.4	2.6	3.7	2.7	▲ 1.3	3.1	▲ 4.9	—	—	8.5	▲ 0.1

第1-4表 埼玉県鉱工業 在庫率指数（業種分類）

項目	鉱工業	製造工業	鉄鋼業	非鉄金属工業	金属製品工業	汎用機械工業	生産用機械工業	業務用機械工業	電子部品デバイス工業	電気機械工業	情報通信機械工業	輸送機械工業	
	総合	総合											
ウエイト	9,104.0	9,097.0	448.4	471.6	754.3	318.3	274.3	—	258.6	879.5	154.7	1,678.6	
品目数	100	99	9	5	5	3	4	—	5	6	3	5	
原 指 数	平成28年平均	98.6	98.6	105.2	240.5	102.1	108.9	89.7	—	91.5	95.4	90.7	50.2
	平成29年平均	89.9	90.0	100.9	70.2	99.0	93.0	158.3	—	90.2	105.3	69.9	43.2
	平成30年平均	91.9	91.9	101.0	79.3	108.6	117.7	104.2	—	101.0	122.7	92.8	31.8
	令和元年平均	96.0	96.1	97.4	80.5	118.7	94.6	128.0	—	140.3	119.7	95.2	30.2
	令和2年平均	107.2	107.2	98.3	92.8	133.0	78.4	198.2	—	184.8	111.0	70.2	30.8
	令和元年11月	90.4	90.5	83.5	76.7	109.9	79.6	119.9	—	138.4	114.8	65.8	25.5
	12月	98.3	98.3	93.4	80.1	118.4	89.5	151.0	—	143.6	108.0	70.6	37.6
	令和2年1月	105.8	105.8	97.0	80.0	145.9	84.6	154.4	—	151.9	117.7	104.7	30.8
	2月	98.8	98.8	104.0	77.5	141.5	83.7	98.4	—	144.6	96.9	94.2	25.7
	3月	95.2	95.2	100.6	76.3	121.3	66.4	52.2	—	146.3	80.0	64.1	18.6
	4月	118.8	118.8	107.3	80.5	141.1	83.8	658.7	—	164.8	125.8	72.0	22.1
	5月	136.5	136.5	122.0	100.6	167.1	77.5	362.0	—	230.4	143.8	55.2	38.3
	6月	112.5	112.5	106.9	116.4	138.1	51.1	144.6	—	223.9	114.2	85.1	33.3
	7月	109.5	109.5	96.3	110.7	127.5	76.9	205.7	—	237.5	122.5	53.4	36.4
	8月	124.0	124.0	106.2	135.6	136.5	71.2	228.7	—	237.7	134.5	81.4	40.7
	9月	97.9	97.9	88.3	97.7	129.3	80.2	104.3	—	192.3	99.4	59.0	26.8
	10月	90.9	90.9	83.5	78.3	120.0	78.1	49.3	—	166.6	108.5	72.2	26.8
11月	98.7	98.7	83.1	79.6	110.2	112.5	130.2	—	167.8	104.6	50.8	31.9	
12月	97.3	97.3	84.5	80.7	117.7	74.6	189.6	—	153.2	84.1	50.3	37.7	
【前年同月比(%)】	▲ 1.0	▲ 1.0	▲ 9.5	0.7	▲ 0.6	▲ 16.6	25.6	—	6.7	▲ 22.1	▲ 28.8	0.3	
季 節 調 整 指 数	令和元年11月	95.6	95.7	100.9	87.0	125.9	68.6	141.4	—	140.5	121.1	70.7	24.0
	12月	101.6	101.6	100.1	79.3	128.1	80.3	164.0	—	145.9	134.2	76.0	32.1
	令和2年1月	93.2	93.2	95.3	83.0	122.1	59.7	119.1	—	140.6	133.6	92.5	24.1
	2月	97.4	97.3	96.2	83.9	131.1	84.0	106.6	—	129.8	114.1	94.9	28.3
	3月	112.0	112.1	99.3	78.1	136.1	84.7	140.3	—	151.6	112.8	84.0	31.2
	4月	116.8	116.8	92.4	77.9	148.1	101.2	308.9	—	162.7	118.8	70.5	25.9
	5月	123.7	123.7	99.1	87.5	163.0	79.2	215.3	—	222.2	115.3	55.5	37.1
	6月	109.2	109.2	101.6	105.8	134.1	54.3	191.5	—	229.5	95.4	85.8	35.0
	7月	111.0	111.0	98.2	107.3	130.4	84.7	230.4	—	250.5	102.5	50.2	35.7
	8月	117.6	117.5	107.1	121.4	126.5	70.1	333.0	—	242.4	113.3	66.2	33.3
	9月	107.1	107.1	101.0	99.1	128.8	106.6	212.9	—	202.5	113.1	72.1	30.5
	10月	93.3	93.3	100.2	91.1	124.8	71.0	48.7	—	173.3	105.0	64.5	27.0
	11月	104.4	104.3	100.4	90.3	126.2	97.0	153.5	—	170.4	110.4	54.6	30.0
12月	100.5	100.5	90.6	79.9	127.3	67.0	205.9	—	155.7	104.5	54.1	32.2	
【前月比(%)】	▲ 3.7	▲ 3.6	▲ 9.8	▲ 11.5	0.9	▲ 30.9	34.1	—	▲ 8.6	▲ 5.3	▲ 0.9	7.3	

(平成27年平均=100)

窯業・土石製品工業	化学工業	プラスチック製品工業	パルプ・紙・紙加工品工業	繊維工業	食料品工業	その他							鉱業
						工業総合	ゴム製品工業	皮革製品工業	家具工業	印刷業	木材・木製品工業	その他工業	
514.5	1,125.9	969.8	575.8	172.2	120.8	379.7	119.8	29.0	73.4	—	—	157.5	7.0
12	5	12	7	6	4	8	2	2	3	—	—	1	1
87.8	107.0	99.2	102.4	122.7	98.5	106.1	111.2	127.9	96.2	—	—	102.8	102.3
91.1	105.4	94.3	104.4	136.4	104.7	104.4	111.9	122.7	86.1	—	—	103.9	96.9
102.9	113.5	92.1	97.5	115.0	110.3	117.4	126.7	144.3	100.2	—	—	113.3	85.6
108.9	117.0	101.3	107.1	122.5	118.8	124.8	145.6	146.4	89.6	—	—	121.3	91.6
128.9	127.4	109.8	124.9	174.1	124.1	174.7	192.2	434.2	92.2	—	—	152.2	110.6
84.2	111.5	100.9	101.9	176.2	109.6	130.4	155.4	183.4	74.6	—	—	127.6	63.1
126.2	114.9	112.0	102.5	128.0	122.1	133.7	179.2	186.1	90.1	—	—	109.7	73.8
117.6	137.7	120.0	120.8	133.9	132.9	133.5	167.5	130.0	124.2	—	—	112.7	95.8
121.3	130.5	119.4	116.2	117.9	133.8	121.6	155.5	122.8	81.4	—	—	114.4	88.3
264.4	114.5	108.9	105.7	97.8	117.8	120.6	143.3	149.7	48.0	—	—	131.7	100.8
170.9	119.7	103.5	105.4	131.2	125.7	153.2	153.6	236.9	103.2	—	—	160.9	132.5
228.4	164.7	121.4	156.9	186.3	154.6	181.8	194.8	282.5	109.4	—	—	187.2	150.6
120.7	142.6	106.6	146.8	296.6	108.5	152.3	209.9	247.3	93.9	—	—	118.3	122.2
101.3	129.8	99.6	122.3	181.3	113.7	197.0	196.1	207.4	98.1	—	—	241.9	88.1
107.4	130.3	109.6	146.1	230.0	130.4	315.1	282.0	1,863.2	106.6	—	—	152.4	101.2
79.9	117.4	93.5	130.7	170.7	127.7	205.2	205.5	916.1	76.8	—	—	133.9	121.0
70.1	109.2	109.6	111.8	127.9	113.6	167.4	188.2	296.4	95.3	—	—	161.5	104.7
82.0	113.8	118.7	124.0	215.9	118.1	166.1	188.2	358.0	86.3	—	—	151.1	107.3
82.2	118.0	106.6	112.2	199.1	112.3	182.8	221.5	399.8	83.4	—	—	159.8	114.9
▲ 34.9	2.7	▲ 4.8	9.5	55.5	▲ 8.0	36.7	23.6	114.8	▲ 7.4	—	—	45.7	55.7
111.0	118.7	100.2	110.1	172.4	123.4	124.8	161.3	158.5	80.1	—	—	113.3	77.1
132.0	120.6	104.4	114.5	117.8	131.2	131.2	170.3	125.7	87.1	—	—	126.3	77.7
95.2	114.5	101.7	110.4	127.8	118.1	118.1	153.8	138.7	82.2	—	—	108.2	78.2
104.8	119.1	107.8	111.0	144.8	126.5	134.6	160.2	118.4	86.2	—	—	138.1	90.6
235.6	128.2	113.7	113.5	138.6	113.9	150.3	150.3	188.1	81.1	—	—	174.3	96.7
164.9	127.0	104.0	111.2	171.3	130.8	149.6	152.1	332.2	111.9	—	—	141.6	115.2
185.1	152.0	125.6	148.5	232.8	150.9	174.3	188.4	271.8	99.0	—	—	178.4	128.0
120.7	138.1	113.1	136.9	308.0	115.6	152.8	214.5	194.4	94.4	—	—	123.8	111.4
117.4	131.5	110.5	117.9	161.2	114.7	206.2	206.9	212.5	98.8	—	—	257.1	119.4
106.1	126.7	113.4	137.8	181.6	119.2	289.5	255.9	1,972.3	92.1	—	—	138.9	104.4
96.5	127.0	99.5	132.2	142.2	127.6	235.1	217.0	1,146.4	104.1	—	—	151.5	119.7
92.0	119.5	113.9	119.7	105.7	119.6	149.9	196.9	355.1	89.6	—	—	122.5	124.7
108.1	121.2	117.9	134.0	211.3	133.0	159.0	195.4	309.3	92.6	—	—	134.2	131.1
86.0	123.8	99.4	125.4	183.2	120.7	179.3	210.5	270.0	80.7	—	—	183.9	121.0
▲ 20.4	2.1	▲ 15.7	▲ 6.4	▲ 13.3	▲ 9.2	12.8	7.7	▲ 12.7	▲ 12.9	—	—	37.0	▲ 7.7

第2-1表 埼玉県鉱工業 生産指数（特殊分類）

（平成27年平均＝100）

項目	鉱工業 総合	最終 需要財	投資財			消費財			生産財	鉱工業用 生産財	その他用 生産財	
			資本財	建設財	消費財	耐久	非耐久					
						消費財	消費財					
ウエイト	10,000.0	5,337.0	2,175.2	1,540.5	634.7	3,161.8	426.1	2,735.7	4,663.0	3,731.3	931.7	
品目数	213	110	68	40	28	42	13	29	103	93	10	
原 指 数	平成28年平均	100.2	99.9	105.5	108.5	98.0	96.0	104.7	94.7	100.6	102.1	94.7
	平成29年平均	100.8	98.2	108.9	111.9	101.6	90.7	103.0	88.8	103.8	106.7	92.2
	平成30年平均	101.3	98.5	104.0	105.1	101.7	94.7	114.1	91.7	104.6	108.2	90.3
	令和元年平均	96.4	97.0	98.2	97.0	101.1	96.2	127.4	91.3	95.8	98.9	83.2
	令和2年平均	84.3	86.2	80.4	74.9	93.8	90.2	109.7	87.1	82.1	84.8	71.0
	令和元年11月	98.0	102.0	92.8	88.9	102.4	108.3	118.2	106.7	93.5	96.2	83.0
	12月	93.3	95.8	102.3	103.3	100.0	91.4	115.9	87.6	90.5	92.2	83.6
	令和2年1月	87.7	88.4	89.7	88.1	93.5	87.5	125.8	81.5	86.9	90.6	71.9
	2月	86.3	84.8	78.1	67.8	103.2	89.3	115.2	85.3	88.0	90.5	78.1
	3月	91.0	88.7	80.2	70.9	103.0	94.5	120.8	90.4	93.7	96.8	81.1
	4月	87.0	90.5	74.7	71.0	83.5	101.4	91.9	102.8	83.0	85.6	72.6
	5月	69.6	72.1	62.5	54.8	81.3	78.7	65.0	80.8	66.6	68.6	58.7
	6月	82.0	88.4	78.5	72.1	94.0	95.2	90.9	95.8	74.7	77.4	64.0
	7月	85.7	90.9	74.6	65.8	96.0	102.0	120.7	99.1	79.7	82.7	67.8
	8月	71.9	75.5	75.9	73.6	81.3	75.3	90.3	72.9	67.8	69.8	59.4
	9月	82.1	81.6	72.8	62.9	96.9	87.6	130.0	81.0	82.7	85.3	72.1
	10月	90.6	92.6	92.8	88.9	102.1	92.5	132.9	86.2	88.3	91.5	75.6
11月	89.6	91.1	93.5	92.9	95.0	89.3	122.5	84.2	87.8	91.5	73.4	
12月	87.8	89.9	91.9	90.1	96.3	88.5	110.7	85.1	85.4	87.6	76.7	
【前年同月比(%)】	▲ 5.9	▲ 6.2	▲ 10.2	▲ 12.8	▲ 3.7	▲ 3.2	▲ 4.5	▲ 2.9	▲ 5.6	▲ 5.0	▲ 8.3	
季 節 調 整 済 指 数	令和元年11月	95.0	98.7	94.4	92.6	97.6	102.9	114.0	100.4	90.9	93.6	80.3
	12月	92.0	93.7	98.1	98.5	97.5	87.6	110.1	84.7	89.8	92.6	78.8
	令和2年1月	94.3	95.0	95.3	95.6	98.3	95.8	131.3	89.7	94.1	98.3	77.9
	2月	87.2	84.9	78.3	67.6	104.5	88.0	111.2	86.1	88.5	91.6	78.4
	3月	84.0	80.5	68.7	57.8	99.3	91.6	110.9	88.5	87.8	91.4	73.6
	4月	86.5	90.8	77.9	73.2	88.6	98.5	90.4	99.7	81.8	84.1	72.2
	5月	74.8	77.2	68.7	59.6	90.5	83.2	76.5	83.7	72.2	74.2	64.0
	6月	80.3	87.9	77.5	71.4	91.0	94.2	89.6	95.0	72.0	73.8	64.3
	7月	83.0	88.5	73.4	66.0	89.8	99.5	116.9	97.0	76.4	78.1	69.7
	8月	79.2	81.6	79.0	75.7	89.8	83.4	106.2	80.0	76.1	78.8	65.2
	9月	80.1	79.9	70.0	60.3	94.4	86.7	126.8	80.2	80.2	82.9	69.1
	10月	87.5	91.0	96.0	95.6	96.8	87.3	127.8	80.9	84.0	86.9	72.1
	11月	87.8	88.8	96.6	98.0	92.1	84.6	120.0	79.0	86.3	90.2	71.2
12月	85.2	86.7	87.0	85.1	91.9	83.4	102.1	81.0	83.4	86.3	71.9	
【前月比(%)】	▲ 3.0	▲ 2.4	▲ 9.9	▲ 13.2	▲ 0.2	▲ 1.4	▲ 14.9	2.5	▲ 3.4	▲ 4.3	1.0	

第2-2表 埼玉県鉱工業 出荷指数（特殊分類）

（平成27年平均＝100）

項目	鉱工業 総合	最終 需要財	投資財			消費財			生産財	鉱工業用 生産財	その他用 生産財	
			資本財	建設財	消費財	耐久	非耐久					
						消費財	消費財					
ウェイト	10,000.0	5,422.0	2,228.5	1,510.8	717.7	3,193.5	668.0	2,525.5	4,578.0	4,175.7	402.3	
品目数	213	110	68	40	28	42	13	29	103	93	10	
原 指 数	平成28年平均	101.3	101.7	103.9	106.6	98.3	100.1	103.2	99.3	101.0	101.5	95.4
	平成29年平均	101.2	98.6	101.9	102.2	101.3	96.2	97.5	95.9	104.3	105.3	93.5
	平成30年平均	102.2	99.7	99.1	98.1	101.2	100.2	103.0	99.4	105.1	106.4	91.1
	令和元年平均	96.2	95.6	94.7	92.7	99.0	96.3	92.9	97.2	97.0	98.2	84.4
	令和2年平均	82.8	83.5	78.5	71.9	92.4	87.0	63.8	93.1	81.9	82.8	72.6
	令和元年11月	93.6	92.7	91.8	87.0	102.0	93.3	76.4	97.8	94.6	95.6	84.5
	12月	93.8	95.5	99.4	99.8	98.4	92.7	73.5	97.8	91.8	92.2	87.6
	令和2年1月	84.9	83.7	81.7	80.4	84.6	85.1	75.5	87.7	86.4	87.7	73.0
	2月	85.5	82.9	79.6	69.5	100.8	85.1	74.6	87.9	88.7	89.6	79.8
	3月	91.3	89.5	84.0	75.5	101.9	93.3	74.1	98.4	93.4	94.4	82.7
	4月	85.4	87.3	69.2	62.5	83.5	99.9	55.8	111.5	83.2	83.9	75.5
	5月	70.6	73.2	66.3	60.0	79.7	78.0	46.9	86.2	67.4	68.2	59.2
	6月	80.2	84.3	80.7	74.5	93.9	86.8	64.4	92.7	75.3	76.2	66.5
	7月	81.7	83.5	75.7	69.7	88.4	88.9	60.4	96.4	79.7	80.6	70.0
	8月	72.0	74.8	71.9	65.1	86.1	76.8	46.0	84.9	68.7	69.5	60.6
	9月	81.4	81.6	74.0	62.6	98.0	87.0	70.9	91.2	81.2	82.0	72.7
10月	87.6	88.1	84.2	77.6	98.1	90.8	69.7	96.4	86.9	87.8	77.0	
11月	86.5	86.4	89.2	84.9	98.3	84.4	67.4	88.9	86.6	87.7	74.8	
12月	86.2	86.7	85.3	80.2	95.9	87.7	59.9	95.0	85.7	86.2	79.8	
【前年同月比(%)】	▲ 8.1	▲ 9.2	▲ 14.2	▲ 19.6	▲ 2.5	▲ 5.4	▲ 18.5	▲ 2.9	▲ 6.6	▲ 6.5	▲ 8.9	
季 節 調 整 指 数	令和元年11月	91.6	91.6	91.4	89.3	94.8	91.5	76.3	95.7	91.7	92.7	82.0
	12月	90.2	90.4	92.5	91.8	93.2	89.3	72.6	93.7	90.7	91.7	80.1
	令和2年1月	92.3	91.2	90.3	90.3	91.6	91.9	79.3	96.0	94.1	95.5	80.1
	2月	89.1	86.0	82.9	73.8	99.4	85.8	68.7	91.5	92.1	93.3	80.5
	3月	82.2	78.2	68.4	57.6	93.8	88.1	61.2	94.7	86.7	87.9	74.6
	4月	85.9	89.3	75.0	67.0	92.0	96.8	57.9	106.6	82.3	83.0	73.9
	5月	77.2	80.4	73.9	66.1	90.1	84.1	56.1	90.6	73.5	74.4	64.7
	6月	78.0	82.5	79.0	72.6	92.7	84.6	61.9	90.7	72.5	73.1	67.1
	7月	79.8	82.5	76.2	72.3	84.3	86.5	59.2	95.0	76.0	76.3	72.6
	8月	78.8	80.4	75.5	67.5	93.3	83.9	55.6	89.6	76.4	77.3	67.2
	9月	78.7	78.4	69.2	58.8	93.8	84.9	65.1	90.1	79.0	79.8	70.4
	10月	84.4	86.0	86.7	82.5	95.8	86.4	69.9	90.8	82.9	83.6	74.0
	11月	85.9	86.5	90.7	88.8	93.1	83.4	67.6	87.5	85.0	86.2	73.0
12月	81.5	80.8	78.6	73.3	89.7	82.8	57.3	89.6	83.1	84.0	72.4	
【前月比(%)】	▲ 5.1	▲ 6.6	▲ 13.3	▲ 17.5	▲ 3.7	▲ 0.7	▲ 15.2	2.4	▲ 2.2	▲ 2.6	▲ 0.8	

第2-3表 埼玉県鉱工業 在庫指数（特殊分類）

（平成27年平均＝100）

項目	鉱工業 総合	最終 需要財	投資財			消費財			生産財	鉱工業用 生産財	その他用 生産財	
			資本財	建設財	耐久 消費財	非耐久 消費財						
ウエイト	10,000.0	4,851.1	2,721.5	1,358.1	1,363.4	2,129.6	1,767.8	361.8	5,148.9	5,037.0	111.9	
品目数	115	55	37	17	20	18	9	9	60	57	3	
原 指 数	平成28年末	89.1	82.2	88.3	88.5	88.1	74.5	65.5	118.6	95.6	95.5	100.3
	平成29年末	92.5	82.7	87.8	87.0	88.6	76.3	68.8	112.8	101.6	101.8	95.6
	平成30年末	88.5	66.7	83.1	82.2	84.0	45.8	31.6	115.5	109.1	109.3	96.0
	令和元年末	88.3	72.1	90.3	84.7	95.9	48.9	34.0	121.5	103.6	104.0	88.0
	令和2年末	84.5	64.7	79.2	69.7	88.7	46.1	29.6	126.7	103.1	103.5	87.3
	令和元年11月末	88.4	70.1	90.1	87.1	93.1	44.4	29.2	119.0	105.6	105.9	92.7
	12月末	88.3	72.1	90.3	84.7	95.9	48.9	34.0	121.5	103.6	104.0	88.0
	令和2年1月末	90.5	72.3	90.0	84.9	95.2	49.7	35.3	119.8	107.5	107.9	89.5
	2月末	88.7	70.3	90.8	81.1	100.5	44.2	29.9	114.0	106.1	106.5	88.3
	3月末	86.0	63.9	86.1	72.5	99.6	35.5	21.4	104.0	106.8	107.2	87.9
	4月末	86.8	64.5	86.0	76.1	95.8	37.1	22.9	106.5	107.8	108.2	92.2
	5月末	89.1	67.4	87.3	76.4	98.1	42.0	27.3	113.6	109.6	109.8	99.1
	6月末	88.8	65.5	84.8	74.5	95.2	40.9	24.8	119.4	110.7	110.9	98.9
	7月末	89.7	68.3	90.7	77.5	103.9	39.7	23.9	117.1	109.9	110.2	95.6
	8月末	86.5	65.6	86.3	77.4	95.2	39.1	23.7	114.6	106.1	106.5	91.3
	9月末	85.0	63.8	83.7	74.3	93.0	38.3	21.2	121.9	104.9	105.2	93.1
	10月末	85.1	64.3	82.5	71.0	94.0	41.0	24.3	122.6	104.6	104.9	93.1
	11月末	85.3	62.6	78.4	67.8	88.9	42.5	26.0	123.0	106.7	107.0	93.8
	12月末	84.5	64.7	79.2	69.7	88.7	46.1	29.6	126.7	103.1	103.5	87.3
【前年同月比(%)】	▲ 4.3	▲ 10.3	▲ 12.3	▲ 17.7	▲ 7.5	▲ 5.7	▲ 12.9	4.3	▲ 0.5	▲ 0.5	▲ 0.8	
季 節 調 整 指 数	令和元年11月末	86.8	68.7	91.1	88.2	95.5	41.9	27.4	111.9	104.2	104.7	85.2
	12月末	87.7	69.7	91.8	84.5	99.3	43.4	30.6	112.1	105.0	105.5	84.7
	令和2年1月末	87.7	67.6	87.0	81.7	93.3	44.7	31.6	111.8	106.9	107.4	84.9
	2月末	87.3	68.7	88.6	78.4	99.5	43.1	29.4	110.1	105.7	106.2	84.2
	3月末	91.8	71.0	93.0	79.7	105.3	41.8	27.1	105.1	110.0	110.5	89.1
	4月末	90.1	67.9	88.5	77.7	98.8	40.7	25.4	112.5	110.4	110.7	97.9
	5月末	89.6	68.1	86.3	75.4	96.8	43.7	27.9	121.6	110.1	110.1	104.9
	6月末	87.8	64.9	82.8	73.3	92.0	41.3	24.3	126.3	109.1	109.1	104.7
	7月末	87.0	66.0	86.1	73.6	99.1	38.3	22.2	121.1	106.5	106.7	97.1
	8月末	85.5	63.6	83.7	75.2	91.7	38.0	22.4	118.3	106.1	106.4	96.5
	9月末	87.9	68.1	86.7	77.2	95.4	43.0	24.7	125.9	105.9	106.2	94.4
	10月末	84.5	65.0	83.9	72.8	94.1	41.5	24.9	119.5	103.6	103.9	89.8
	11月末	83.7	61.4	79.3	68.7	91.2	40.1	24.4	115.6	105.3	105.8	86.2
	12月末	83.9	62.5	80.5	69.5	91.8	40.9	26.6	116.9	104.5	105.0	84.0
【前月比(%)】	0.2	1.8	1.5	1.2	0.7	2.0	9.0	1.1	▲ 0.8	▲ 0.8	▲ 2.6	

第2-4表 埼玉県鉱工業 在庫率指数（特殊分類）

（平成27年平均＝100）

項目	鉱工業 総合	最終 需要財	投資財			消費財			生産財	鉱工業用 生産財	その他用 生産財	
			資本財	建設財	耐久 消費財	非耐久 消費財						
ウエイト	9,104.0	4,338.4	2,208.8	845.4	1,363.4	2,129.6	1,767.8	361.8	4,765.6	4653.7	111.9	
品目数	109	52	34	14	20	18	9	9	57	54	3	
原 指 数	平成28年平均	98.6	95.5	125.0	176.3	93.2	65.0	55.7	110.6	101.4	101.4	101.3
	平成29年平均	89.9	81.1	98.7	112.3	90.3	62.9	51.6	118.1	98.0	98.2	89.7
	平成30年平均	91.9	79.1	98.8	106.2	94.2	58.7	46.9	116.2	103.6	103.8	94.3
	令和元年平均	96.0	80.0	106.3	119.1	98.3	52.7	38.3	123.0	110.7	111.0	98.8
	令和2年平均	107.2	86.9	117.7	126.0	112.6	55.0	35.1	152.5	125.6	125.5	129.1
	令和元年11月	90.4	72.6	90.5	97.0	86.5	54.1	33.4	155.5	106.6	106.7	104.0
	12月	98.3	86.5	116.7	130.8	107.9	55.3	39.7	131.2	109.0	109.6	86.2
	令和2年1月	105.8	89.0	119.6	123.0	117.6	57.2	41.4	134.0	121.2	121.7	99.1
	2月	98.8	80.3	110.5	99.0	117.6	49.1	34.1	122.3	115.5	116.0	96.4
	3月	95.2	82.2	125.8	69.5	160.7	37.0	23.7	101.8	107.0	107.1	103.1
	4月	118.8	115.8	181.8	267.3	128.7	47.3	31.3	125.6	121.6	121.7	120.5
	5月	136.5	116.4	161.6	170.8	155.9	69.5	46.3	182.7	154.9	154.4	172.8
	6月	112.5	84.3	104.6	107.2	103.0	63.3	31.9	216.8	138.1	138.4	123.7
	7月	109.5	88.2	120.3	132.6	112.6	54.9	35.6	149.4	128.8	128.5	142.5
	8月	124.0	93.8	118.8	141.1	105.0	67.9	43.7	186.1	151.4	151.3	156.6
	9月	97.9	70.9	92.6	99.2	88.6	48.4	28.2	146.8	122.5	122.4	125.2
10月	90.9	65.7	82.7	76.1	86.7	48.2	32.1	126.7	113.9	113.6	123.7	
11月	98.7	75.4	92.3	103.4	85.4	57.8	33.1	178.3	119.9	119.3	144.1	
12月	97.3	81.3	101.9	123.0	88.8	59.8	39.5	159.1	112.0	111.3	141.1	
【前年同月比(%)】	▲ 1.0	▲ 6.0	▲ 12.7	▲ 6.0	▲ 17.7	8.1	▲ 0.5	21.3	2.8	1.6	63.7	
季 節 調 整 指 数	令和元年11月	95.6	78.1	104.2	104.1	104.2	52.6	33.9	148.3	111.5	112.0	88.7
	12月	101.6	89.1	125.3	136.3	115.9	53.7	38.8	127.9	113.2	113.7	96.7
	令和2年1月	93.2	75.9	99.7	105.4	96.4	50.2	36.4	125.2	109.2	109.6	88.6
	2月	97.4	80.6	106.3	103.9	110.2	53.1	36.9	129.8	111.8	112.1	97.4
	3月	112.0	105.3	151.7	105.1	171.1	55.1	39.1	122.2	119.3	119.5	123.7
	4月	116.8	106.6	154.3	191.0	126.0	50.7	31.1	157.3	123.8	123.4	140.8
	5月	123.7	100.8	133.4	127.4	138.9	67.7	41.4	209.2	145.3	144.4	186.8
	6月	109.2	81.1	101.3	107.8	100.9	60.7	29.0	219.9	135.9	136.1	134.4
	7月	111.0	89.9	128.0	143.3	118.2	49.6	31.7	141.2	129.6	129.3	141.5
	8月	117.6	88.7	118.0	148.5	98.9	57.9	37.7	157.4	144.2	144.3	139.9
	9月	107.1	83.7	112.8	132.0	99.2	55.5	36.8	135.6	128.8	129.5	119.0
	10月	93.3	67.9	88.7	77.8	94.0	46.7	31.3	115.2	116.2	115.8	110.1
	11月	104.4	81.2	106.3	110.9	102.9	56.2	33.6	170.1	125.4	125.2	122.9
12月	100.5	83.7	109.4	128.2	95.4	58.0	38.6	155.1	116.3	115.4	158.3	
【前月比(%)】	▲ 3.7	3.1	2.9	15.6	▲ 7.3	3.2	14.9	▲ 8.8	▲ 7.3	▲ 7.8	28.8	

－ 利 用 上 の 注 意 －

基 準 年 次 平成 2 7 年 (2015年)
採 用 品 目 生 産 2 0 1 品 目、出 荷 2 0 1 品 目、在 庫 1 0 8 品 目
季 節 調 整 センサス局法 (X-12-ARIMA)

この情報は、インターネットでもご覧になれます。



<https://www.pref.saitama.lg.jp/theme/tokei/index.html>

令和 3 年 2 月 2 6 日 発行

埼玉県総務部統計課 経済分析担当

〒330-9301 さいたま市浦和区高砂 3-15-1

TEL 048-830-2327 (直通) FAX 048-822-4104

※ 品目別の指数が必要なときは、上記の連絡先にお問い合わせください。
(品目によってはお答えできないものもあります。)