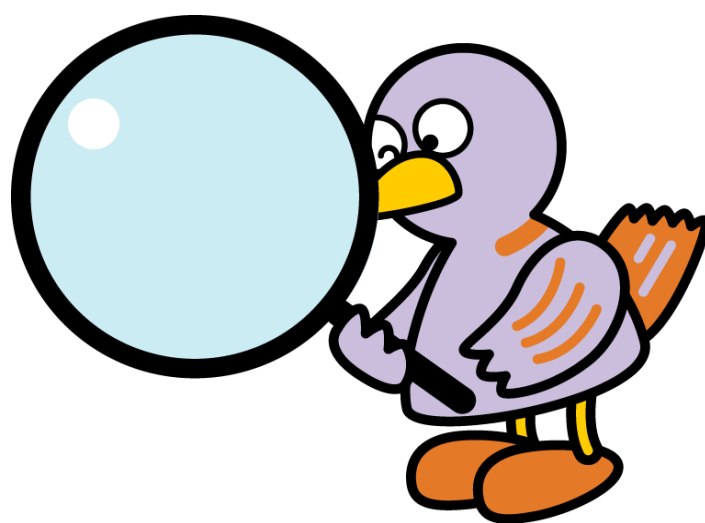


埼玉県鉱工業指数

令和2年2月分



埼玉県マスコット「コバトン」



総務部統計課

令和2年2月埼玉県鉱工業指数 概要

○ 総合指数の動向

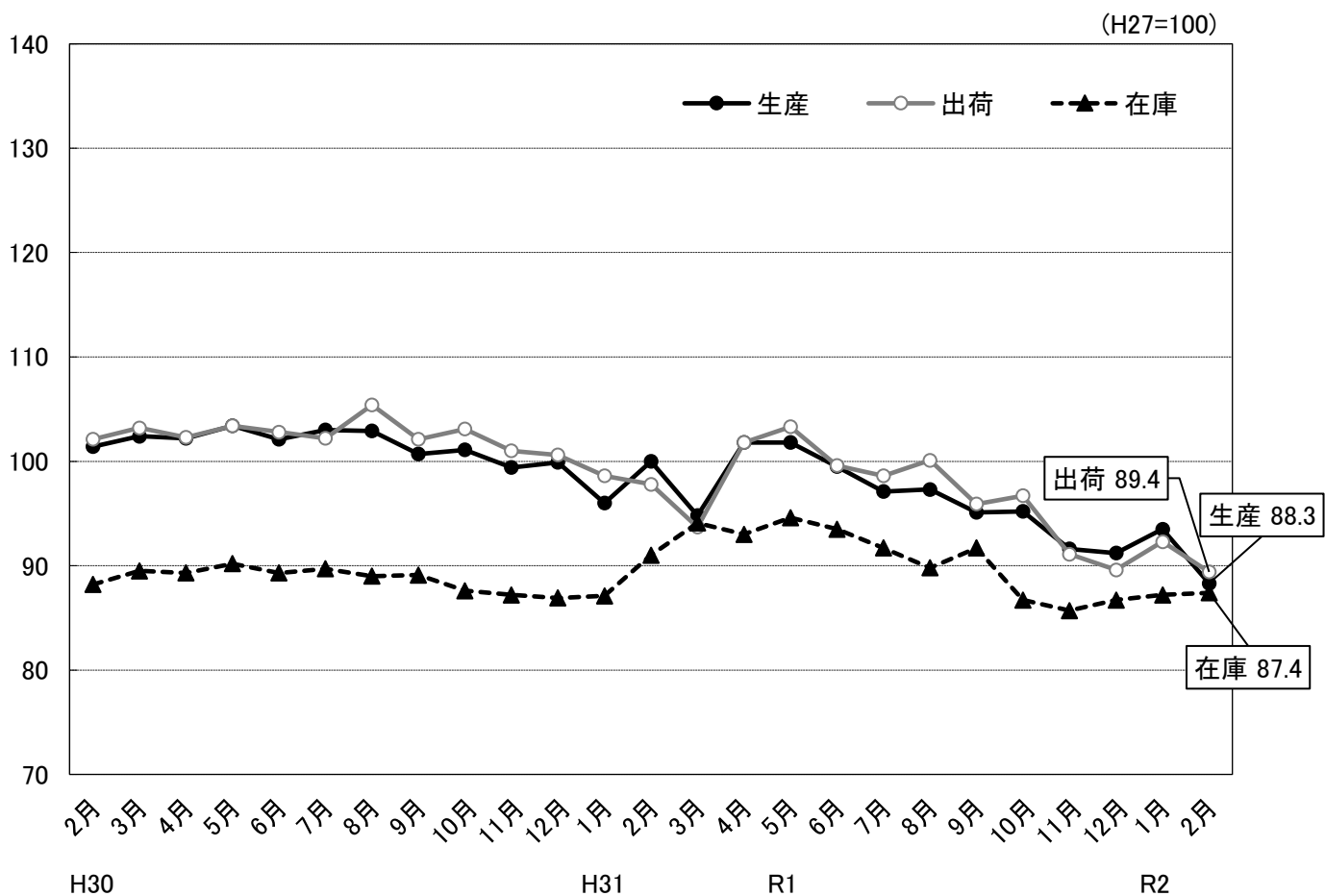
令和2年2月の鉱工業指数は、生産が88.3で2か月ぶりの低下となった。出荷は89.4で2か月ぶりの低下となった。また、在庫は87.4で3か月連続の上昇、在庫率は100.8で2か月ぶりの上昇となった。

(平成27年=100)

	埼玉県			全国		
	指数	前月比 (%)	前年同月比 (%)	指数	前月比 (%)	前年同月比 (%)
生産	88.3	▲ 5.6	▲ 11.0	99.5	▲ 0.3	▲ 5.7
出荷	89.4	▲ 3.1	▲ 9.4	98.9	1.0	▲ 5.4
在庫	87.4	0.2	▲ 4.0	104.4	▲ 1.7	1.6
在庫率	100.8	7.7	▲ 2.6	112.5	▲ 2.3	9.4

※ 指数と前月比は季節調整済み(X-12-ARIMA)、前年同月比は原指数、全国は確報値による。

○ 総合指数の推移



○ 上昇・低下に寄与した主な業種と品目

※数値は季節調整済指数の前月比。

(1) 生産

		業 種	寄与度の高い主な品目
上 昇	12業種	木材・木製品工業	48.5% 特殊合板、製材
		食料品工業	1.2% アイスクリーム(乳脂肪分8%以上)、炭酸飲料、チョコレート
		その他製品工業	10.7% ユニット住宅、電動玩具、管楽器
		家具工業	13.0% システムキッチン
低 下	11業種	生産用機械工業	▲ 48.6% フラットパネル・ディスプレイ製造装置、食料品加工機械、金型
		輸送機械工業	▲ 13.2% 自動車エンジン、乗用車、輸送機械用エアコン
		化学工業	▲ 7.7% 化粧品、医薬品、合成樹脂塗料
		電子部品・デバイス工業	▲ 17.6% 混成集積回路、水晶振動子・フィルタ・複合部品、線形半導体集積回路

(2) 出荷

		業 種	寄与度の高い主な品目
上 昇	12業種	その他製品工業	14.6% ユニット住宅、電動玩具、管楽器
		電子部品・デバイス工業	4.5% 混成集積回路、その他の半導体素子、線形半導体集積回路
		木材・木製品工業	29.1% 特殊合板
		非鉄金属工業	2.3% アルミニウム圧延製品、伸銅製品、電力用電線・ケーブル
低 下	10業種	輸送機械工業	▲ 14.4% 自動車エンジン、乗用車、輸送機械用エアコン
		生産用機械工業	▲ 30.3% フラットパネル・ディスプレイ製造装置、食料品加工機械、整地機械
		化学工業	▲ 9.4% 医薬品、化粧品、合成樹脂塗料
		電気機械工業	▲ 7.7% 電気測定器(半導体・IC測定器を除く)、電力変換装置、サーボモータ

※横ばい1業種(食料品工業)

(3) 在庫

		業 種	寄与度の高い主な品目
上 昇	9業種	その他製品工業	52.9% ユニット住宅
		金属製品工業	3.4% アルミエクステリア、飲料用アルミニウム缶
		プラスチック製品工業	2.9% プラスチック製容器、発泡プラスチック製品、強化プラスチック製品
		鉄鋼業	3.4% 鋼半製品、普通鋼小形棒鋼、鋳鉄管
低 下	10業種	電気機械工業	▲ 11.0% 鉛蓄電池、クッキングヒーター、HIDランプ
		電子部品・デバイス工業	▲ 9.7% 混成集積回路、線形半導体集積回路、トランジスタ
		生産用機械工業	▲ 4.6% 研削盤、整地機械、農業用乾燥機
		窯業・土石製品工業	▲ 3.6% 遠心力鉄筋コンクリートパイプ、ポルトランドセメントクリンカ、コンクリート系パネル

※横ばい1業種(情報通信機械工業)

< 資料 >

○ 埼玉県・全国鉱工業生産指数の推移

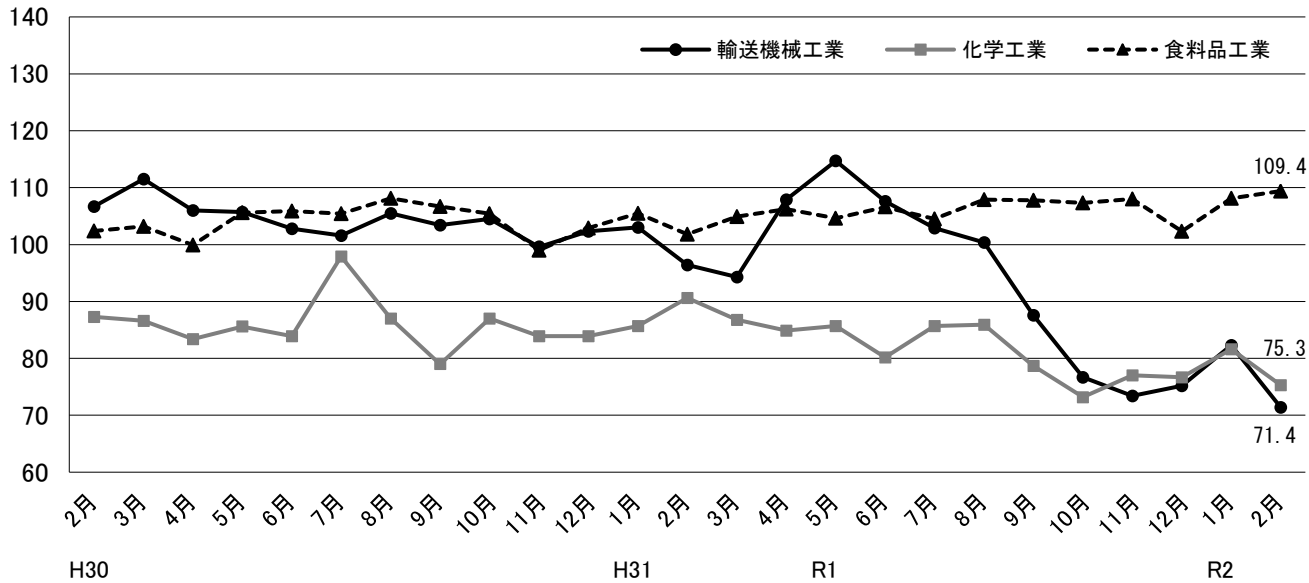
(平成27年=100)

	埼玉県				全国			
	季節調整済指数		原指数		季節調整済指数		原指数	
		前月比 (%)		前年比 (%)		前月比 (%)		前年比 (%)
平成29年平均	—	—	100.8	0.6	—	—	103.1	3.1
平成30年平均	—	—	101.3	0.5	—	—	104.2	1.1
令和元年平均	—	—	96.2	▲ 5.0	—	—	101.1	▲ 3.0
平成31年 1月	96.0	▲ 3.9	90.4	▲ 0.9	102.3	▲ 2.3	95.8	0.2
2月	100.0	4.2	97.0	▲ 1.3	103.3	1.0	100.3	▲ 0.7
3月	94.8	▲ 5.2	101.9	▲ 8.9	102.8	▲ 0.5	111.1	▲ 4.1
4月	101.8	7.4	99.5	▲ 0.7	102.7	▲ 0.1	101.0	▲ 0.7
令和元年 5月	101.8	0.0	94.0	▲ 5.1	104.2	1.5	98.0	▲ 1.9
6月	99.5	▲ 2.3	98.1	▲ 4.1	101.5	▲ 2.6	101.4	▲ 3.9
7月	97.1	▲ 2.4	101.2	▲ 4.2	102.2	0.7	107.0	0.8
8月	97.3	0.2	89.3	▲ 8.6	100.5	▲ 1.7	92.8	▲ 5.5
9月	95.1	▲ 2.3	95.8	▲ 4.0	102.4	1.9	105.0	1.2
10月	95.2	0.1	97.6	▲ 7.6	98.3	▲ 4.0	100.4	▲ 8.2
11月	91.6	▲ 3.8	94.6	▲ 9.3	97.7	▲ 0.6	99.4	▲ 8.5
12月	91.2	▲ 0.4	94.4	▲ 5.6	97.9	0.2	100.7	▲ 3.7
令和2年 1月	93.5	2.5	88.0	▲ 2.7	99.8	1.9	93.5	▲ 2.4
2月	88.3	▲ 5.6	86.3	▲ 11.0	99.5	▲ 0.3	94.6	▲ 5.7

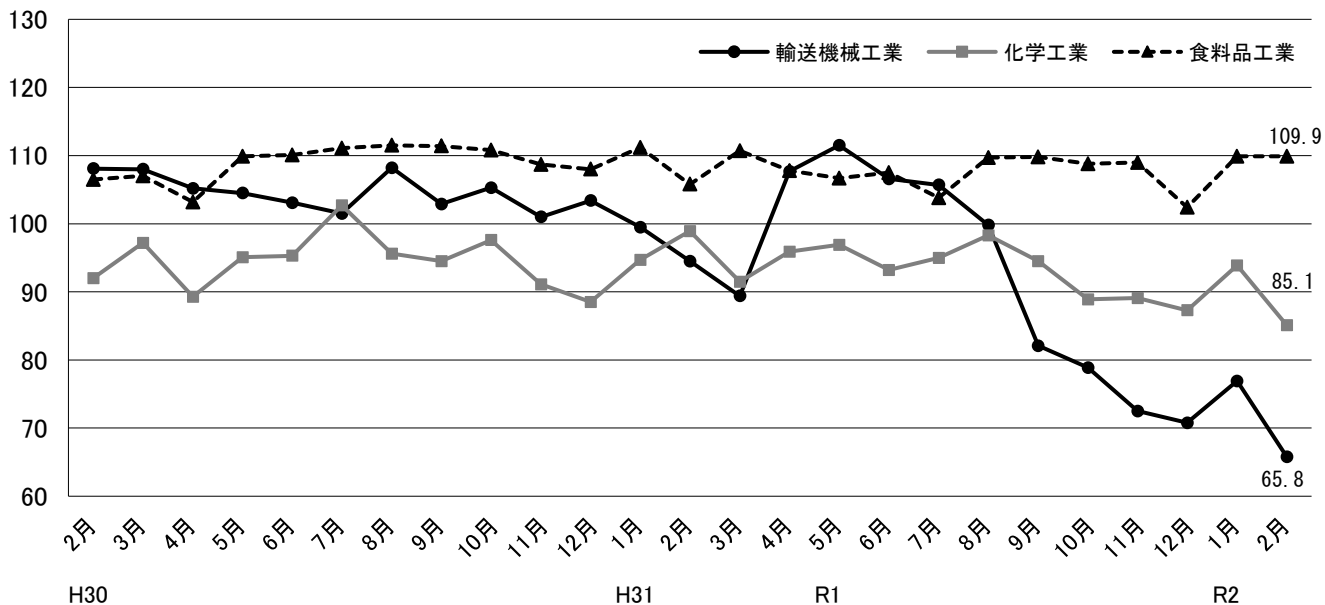
※ 全国は確報値によります。また、令和元年の全国値は年間補正済となっています。

○ 県内主要業種の指数推移

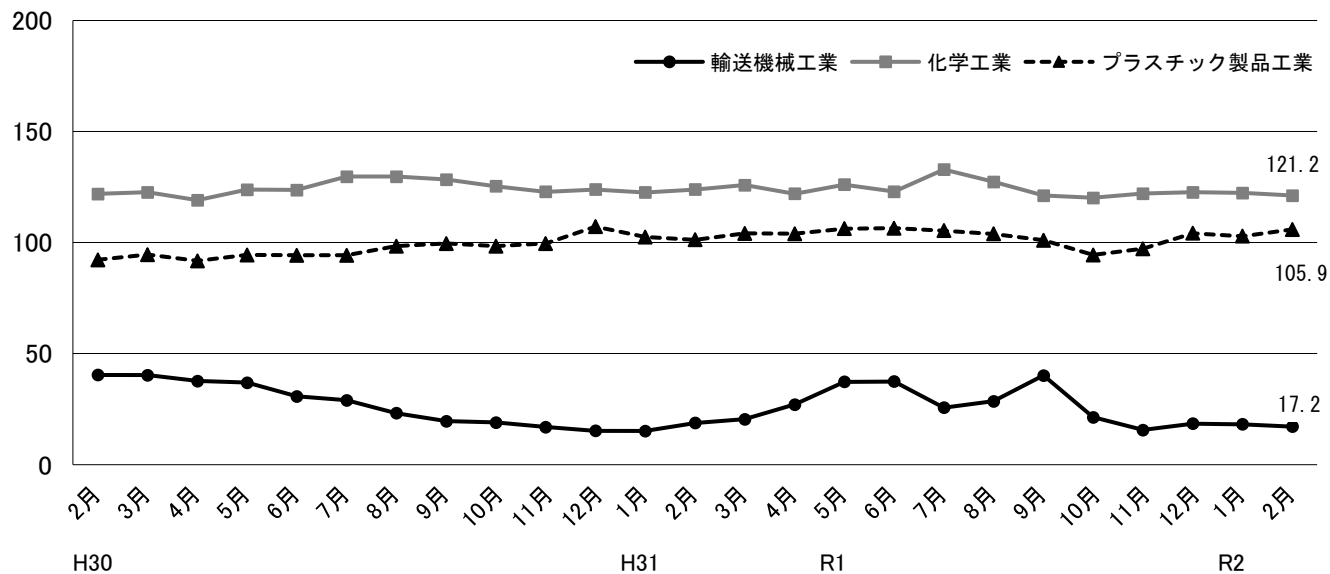
生産



出荷



在庫



第1-1表 埼玉県鉱工業生産指数（業種分類）

項目	鉱工業	製造工業	鉄鋼業	非鉄金属工業	金属製品工業	汎用機械工業	生産用機械工業	業務用機械工業	電子部品デバイス工業	電気機械工業	情報通信機械工業	輸送機械工業	
	総合	総合											
ウェイト	10,000.0	9,992.6	198.8	288.0	380.4	493.9	533.1	429.8	280.5	472.7	454.7	1,055.9	
品目数	201	199	12	8	10	13	11	5	13	24	7	9	
原 指 数	平成27年平均	100.0	100.0	100.0	100.0	100.0	100.0	100.0	100.0	100.0	100.0	100.0	
	平成28年平均	100.2	100.2	94.7	101.8	95.3	95.3	122.9	104.4	107.3	109.7	90.1	104.3
	平成29年平均	100.8	100.8	96.7	105.8	99.5	115.5	124.9	116.2	119.9	113.7	78.6	102.1
	平成30年平均	101.3	101.3	97.7	106.0	99.6	114.1	144.8	80.0	124.5	102.5	90.2	104.0
	令和元年平均	96.2	96.1	89.8	96.4	99.1	97.7	131.4	70.7	113.9	87.1	103.6	93.9
	平成31年 1月	90.4	90.4	85.5	92.4	98.1	93.5	78.6	84.9	117.0	86.6	95.9	97.5
	2月	97.0	96.9	87.2	102.0	96.7	95.0	125.1	83.4	107.8	92.4	113.1	102.4
	3月	101.9	101.9	91.5	103.0	102.7	112.3	142.6	68.5	116.7	98.1	115.3	101.5
	4月	99.5	99.5	85.4	93.2	104.5	93.9	152.9	65.5	117.1	86.0	116.0	103.5
	令和元年 5月	94.0	94.0	83.3	95.3	103.7	94.1	118.1	64.6	118.9	82.8	93.5	99.9
	6月	98.1	98.1	96.4	98.6	98.8	106.0	149.7	65.9	110.9	80.3	108.0	102.7
	7月	101.2	101.2	96.4	103.8	107.4	98.5	146.1	64.8	120.5	84.5	108.2	106.0
	8月	89.3	89.3	80.5	81.8	90.0	86.9	145.2	66.6	98.7	75.6	91.6	84.1
	9月	95.8	95.8	96.6	98.6	101.3	99.5	114.1	73.5	119.7	92.0	104.5	88.8
	10月	97.6	97.6	97.4	100.4	96.3	95.5	151.7	66.9	115.0	86.2	107.6	81.9
	11月	94.6	94.6	89.0	95.5	96.3	95.7	113.3	72.1	112.3	88.1	94.8	79.5
	12月	94.4	94.4	87.8	92.0	93.9	101.9	139.3	71.5	112.1	93.1	94.4	78.5
	令和2年 1月	88.0	88.0	85.1	89.9	94.9	90.1	107.3	66.2	113.3	91.9	113.8	77.9
	2月	86.3	86.3	87.3	95.4	97.6	93.0	59.1	62.3	95.3	86.1	103.5	73.3
【前年同月比(%)】	▲ 11.0	▲ 10.9	0.1	▲ 6.5	0.9	▲ 2.1	▲ 52.8	▲ 25.3	▲ 11.6	▲ 6.8	▲ 8.5	▲ 28.4	
季 節 調 整 指 数	平成31年 1月	96.0	96.1	88.5	97.4	107.8	102.3	73.2	89.0	122.4	91.4	93.1	103.0
	2月	100.0	99.9	93.9	102.3	100.7	97.0	111.4	89.4	110.7	89.7	105.8	96.4
	3月	94.8	94.8	95.0	97.4	98.5	98.2	100.9	64.0	111.0	90.3	103.9	94.3
	4月	101.8	101.8	83.2	95.0	104.5	98.9	207.3	65.5	119.3	87.4	127.6	107.9
	令和元年 5月	101.8	101.8	92.0	103.2	109.5	97.4	134.0	70.4	120.1	91.9	124.5	114.7
	6月	99.5	99.4	96.1	96.0	100.7	98.5	167.9	66.1	113.1	78.4	119.8	107.6
	7月	97.1	97.1	94.6	98.3	102.5	97.9	162.2	56.9	113.5	81.3	99.5	102.9
	8月	97.3	97.3	95.6	96.8	95.1	94.3	150.4	74.4	102.2	83.7	104.9	100.4
	9月	95.1	95.1	91.4	97.6	101.1	94.6	117.2	71.8	116.9	89.6	100.8	87.6
	10月	95.2	95.2	88.7	95.6	91.9	98.1	188.6	68.9	112.4	86.5	112.6	76.7
	11月	91.6	91.6	83.0	91.2	91.0	100.8	114.0	71.9	112.9	86.5	97.2	73.4
	12月	91.2	91.2	84.5	94.3	94.1	100.1	123.9	70.9	114.4	93.4	87.3	75.2
	令和2年 1月	93.5	93.5	88.0	94.8	104.3	98.6	99.9	69.4	118.5	96.9	110.5	82.3
	2月	88.3	88.3	92.6	96.9	105.5	98.0	51.3	68.3	97.6	85.2	102.8	71.4
【前月比(%)】	▲ 5.6	▲ 5.6	5.2	2.2	1.2	▲ 0.6	▲ 48.6	▲ 1.6	▲ 17.6	▲ 12.1	▲ 7.0	▲ 13.2	

(平成27年平均=100)

窯業・土石製品工業	化学工業	プラスチック製品工業	パルプ・紙・紙加工品工業	繊維工業	食料品工業	その他							鉱業
						工業総合	ゴム製品工業	皮革製品工業	家具工業	印刷業	木材・木製品工業	その他工業	
244.5	1,489.4	577.9	376.2	105.7	1,442.0	1,169.1	116.3	17.7	73.9	770.6	32.3	158.3	7.4
14	7	12	7	6	23	18	3	2	3	3	2	5	2
100.0	100.0	100.0	100.0	100.0	100.0	100.0	100.0	100.0	100.0	100.0	100.0	100.0	100.0
98.7	93.7	101.4	105.0	92.3	99.0	96.0	93.0	89.7	104.5	93.9	97.7	104.8	99.2
100.9	82.5	102.2	107.5	90.6	100.7	96.7	94.6	88.9	117.2	90.8	131.2	111.0	107.4
101.5	85.5	103.9	110.0	93.0	103.8	93.7	86.8	80.0	113.9	89.1	148.7	102.5	107.9
98.1	82.3	99.2	108.9	87.4	105.5	88.2	81.8	68.8	111.2	83.6	132.5	97.6	106.5
87.8	78.2	89.1	99.4	79.8	97.6	87.0	78.6	71.8	118.1	79.9	146.6	102.8	85.2
96.5	86.2	102.2	105.4	96.9	93.8	90.7	80.7	65.6	121.4	84.1	133.6	109.4	119.9
96.5	85.7	101.9	115.4	94.4	108.4	95.4	81.9	69.6	108.4	93.3	151.8	100.8	130.0
90.1	87.2	104.2	109.1	82.2	109.0	85.8	80.8	82.5	110.5	82.9	127.7	84.2	108.6
97.0	81.6	103.8	105.7	82.5	102.1	83.1	81.7	60.1	98.1	77.7	118.0	98.7	95.9
94.0	81.7	107.4	110.9	78.5	103.4	87.5	85.1	58.2	103.9	83.4	138.8	94.0	67.0
104.9	88.8	110.9	115.3	75.5	105.9	90.5	95.7	81.4	120.1	82.1	124.7	107.4	123.9
98.8	75.7	86.4	98.5	71.0	103.3	81.5	72.5	73.3	103.6	77.6	132.1	87.3	119.3
98.9	81.5	97.1	110.7	98.0	104.5	91.4	84.5	74.8	110.5	87.7	108.7	103.6	91.4
96.1	82.9	98.1	115.0	94.4	113.1	89.6	87.3	75.2	116.5	86.7	163.8	79.5	77.1
110.9	80.3	98.1	112.6	95.8	114.3	88.5	82.4	58.8	109.9	83.5	134.3	101.3	131.4
105.1	77.2	91.7	108.5	99.5	110.8	87.2	70.6	54.6	113.5	83.9	109.8	102.1	128.1
86.2	74.5	85.5	96.8	82.7	100.0	77.4	72.9	73.6	113.3	69.1	131.4	93.5	89.1
100.7	78.5	94.6	103.3	89.6	99.1	82.7	74.3	72.4	119.5	75.7	138.0	95.4	119.1
4.4	▲ 8.9	▲ 7.4	▲ 2.0	▲ 7.5	5.7	▲ 8.8	▲ 7.9	10.4	▲ 1.6	▲ 10.0	3.3	▲ 12.8	▲ 0.7
104.3	85.7	99.7	109.9	85.8	105.5	90.8	82.1	72.2	109.9	85.9	148.7	95.8	120.1
100.4	90.6	105.8	110.3	94.4	101.8	89.8	80.7	65.8	111.6	84.1	129.5	107.0	118.2
94.9	86.8	98.8	108.1	84.1	104.9	89.6	83.4	67.0	115.7	84.8	141.5	99.8	118.4
95.0	84.9	97.4	108.4	80.3	106.2	88.1	83.1	72.2	123.9	82.0	157.9	99.5	110.6
102.4	85.7	103.7	113.1	81.4	104.6	89.6	88.8	66.6	111.9	82.8	151.1	107.9	102.1
101.3	80.2	101.2	108.3	84.0	106.6	89.1	84.7	62.8	115.1	85.6	139.3	94.9	110.4
94.2	85.7	99.9	108.6	86.8	104.5	88.7	89.0	72.9	111.9	84.7	123.0	91.2	109.4
105.9	85.9	94.1	109.3	86.3	107.9	87.6	83.2	71.1	117.0	82.8	151.9	91.9	121.6
99.1	78.7	98.8	111.5	97.8	107.8	89.5	82.8	70.6	117.2	84.2	117.5	101.5	96.0
89.7	73.2	95.4	108.4	86.2	107.3	87.2	81.4	73.7	107.6	82.5	172.4	85.2	71.6
101.9	77.0	97.9	107.6	86.5	108.0	87.2	79.1	66.6	105.0	81.9	120.4	106.4	110.1
97.4	76.7	97.3	107.5	93.0	102.3	83.9	70.9	66.3	104.4	81.1	98.8	94.9	110.8
102.4	81.6	95.7	107.0	88.9	108.1	80.7	76.1	74.1	105.4	74.3	133.3	87.2	125.6
102.3	75.3	96.0	108.0	82.6	109.4	83.2	77.4	83.7	119.1	75.1	198.0	96.5	114.0
▲ 0.1	▲ 7.7	0.3	0.9	▲ 7.1	1.2	3.1	1.7	13.0	13.0	1.1	48.5	10.7	▲ 9.2

第1-2表 埼玉県鉱工業 出荷指数（業種分類）

項目	鉱工業	製造工業	鉄鋼業	非鉄金属工業	金属製品工業	汎用機械工業	生産用機械工業	業務用機械工業	電子部品デバイス工業	電気機械工業	情報通信機械工業	輸送機械工業	
	総合	総合											
ウェイト	10,000.0	9,994.6	234.3	554.6	388.5	444.3	496.3	334.2	296.2	458.9	401.7	1,605.1	
品目数	201	199	12	8	10	13	11	5	13	24	7	9	
原 指 数	平成27年平均	100.0	100.0	100.0	100.0	100.0	100.0	100.0	100.0	100.0	100.0	100.0	
	平成28年平均	101.3	101.3	93.9	101.9	96.1	94.7	113.9	104.8	109.9	111.9	80.1	104.5
	平成29年平均	101.2	101.2	96.9	105.8	96.5	114.3	98.7	115.9	120.2	115.7	63.8	100.9
	平成30年平均	102.2	102.2	98.0	107.0	93.5	112.0	122.6	80.2	123.1	105.3	65.3	103.7
	令和元年平均	96.4	96.4	92.7	99.0	92.9	96.0	118.4	70.6	114.2	88.4	67.5	92.0
	平成31年 1月	91.6	91.6	90.0	97.4	85.6	91.9	81.0	85.8	110.6	90.9	63.0	96.1
	2月	95.3	95.3	93.8	105.4	87.7	94.0	87.3	84.1	110.3	96.2	71.6	100.8
	3月	103.2	103.2	105.4	104.7	96.7	113.2	127.6	68.4	120.5	99.9	74.8	102.0
	4月	97.9	97.9	96.4	101.7	97.0	91.5	113.3	64.8	116.9	85.6	58.6	101.1
	令和元年 5月	94.4	94.4	85.2	97.9	91.0	91.6	115.6	64.0	117.5	80.0	61.1	96.1
	6月	98.8	98.9	98.9	99.2	90.5	104.2	137.7	65.4	112.4	83.2	67.6	102.3
	7月	101.6	101.6	91.1	104.8	99.5	96.1	123.4	63.9	118.6	86.9	68.5	107.0
	8月	91.7	91.7	83.0	85.3	87.5	84.9	141.6	66.4	103.7	78.0	61.5	82.1
	9月	96.9	96.9	98.4	98.5	98.9	99.3	112.2	73.9	115.3	93.6	70.4	85.3
	10月	97.5	97.5	91.3	102.0	97.2	92.7	143.0	67.1	115.4	85.7	73.8	81.6
	11月	94.1	94.1	90.7	98.4	94.5	92.4	104.0	72.2	113.1	87.8	69.1	76.3
	12月	94.0	94.0	88.2	92.5	88.8	100.3	134.0	71.7	116.1	92.6	70.2	73.1
令和2年 1月	85.8	85.8	82.2	91.5	83.2	87.8	85.4	66.3	104.1	92.1	70.3	74.3	
2月	86.3	86.3	89.8	95.8	90.4	90.9	61.6	62.1	106.7	88.8	65.2	71.5	
【前年同月比(%)】	▲ 9.4	▲ 9.4	▲ 4.3	▲ 9.1	3.1	▲ 3.3	▲ 29.4	▲ 26.2	▲ 3.3	▲ 7.7	▲ 8.9	▲ 29.1	
季 節 調 整 指 数	平成31年 1月	98.6	98.5	97.0	101.5	96.8	102.2	88.6	90.8	115.7	94.2	62.2	99.5
	2月	97.8	97.8	98.1	105.8	92.5	95.3	81.6	90.6	114.8	93.2	69.4	94.5
	3月	93.7	93.7	102.1	99.6	89.4	97.0	74.3	63.9	113.5	89.3	60.9	89.4
	4月	101.8	101.8	97.3	102.7	97.7	96.4	175.6	64.7	119.9	89.1	63.2	107.7
	令和元年 5月	103.3	103.2	93.1	105.5	95.4	96.9	142.8	69.6	123.9	89.5	75.1	111.5
	6月	99.6	99.7	95.5	97.1	91.8	95.5	139.5	65.2	112.8	82.0	72.8	106.6
	7月	98.6	98.6	91.7	99.8	95.8	95.7	142.8	56.3	113.3	85.7	63.3	105.7
	8月	100.1	100.1	90.4	99.3	93.5	92.3	145.8	74.1	107.0	85.6	75.9	99.8
	9月	95.9	95.9	93.8	98.7	99.4	91.3	113.6	72.0	110.6	91.7	74.2	82.1
	10月	96.7	96.7	85.6	96.1	92.3	97.0	181.0	69.3	117.2	86.4	78.4	78.9
	11月	91.1	91.1	85.2	93.8	87.7	98.2	105.4	72.1	112.5	86.0	70.6	72.5
	12月	89.6	89.6	87.6	95.6	87.4	98.8	109.2	70.8	117.1	91.5	66.7	70.8
	令和2年 1月	92.3	92.3	88.6	95.3	94.0	97.6	93.4	70.2	108.9	95.4	69.5	76.9
2月	89.4	89.5	92.7	97.5	94.2	96.7	65.1	68.5	113.8	88.1	70.5	65.8	
【前月比(%)】	▲ 3.1	▲ 3.0	4.6	2.3	0.2	▲ 0.9	▲ 30.3	▲ 2.4	4.5	▲ 7.7	1.4	▲ 14.4	

(平成27年平均=100)

窯業・ 土石製品 工業	化学工業	プラスチ ック製品 工業	パルプ・ 紙・紙加 工品工業	繊維工業	食料品 工業	その他							鉱業
						工業 総合	ゴム製品 工業	皮革製品 工業	家具 工業	印刷業	木材・木 製品工業	その他 工業	
218.3	1,365.8	539.7	390.6	73.7	1,487.0	705.4	99.7	20.9	66.9	299.0	34.3	184.6	5.4
14	7	12	7	6	23	18	3	2	3	3	2	5	2
100.0	100.0	100.0	100.0	100.0	100.0	100.0	100.0	100.0	100.0	100.0	100.0	100.0	100.0
98.5	100.2	98.8	104.1	101.2	101.5	97.7	93.0	92.3	101.9	93.9	94.4	105.9	96.3
99.5	91.9	101.0	107.7	102.7	104.3	100.6	94.1	90.5	110.7	90.8	129.3	112.2	100.9
101.9	93.9	104.6	109.1	105.9	108.6	97.5	89.7	85.4	107.9	89.1	146.8	103.7	101.1
97.5	92.9	101.0	107.2	98.2	107.6	92.5	84.1	70.0	105.8	83.6	130.2	102.2	98.2
87.3	87.5	88.6	95.1	91.2	100.2	91.2	83.1	69.5	98.0	79.9	137.9	105.1	80.2
93.4	92.1	98.1	100.6	109.5	96.1	96.2	82.7	70.0	119.8	84.1	124.6	112.2	105.4
92.9	93.7	103.8	112.0	112.9	113.1	106.6	92.3	81.1	127.7	93.3	151.0	122.8	115.3
91.0	95.4	103.9	116.1	100.9	110.9	85.2	81.7	87.4	99.1	82.9	126.4	77.7	98.7
94.0	87.1	104.6	100.4	92.2	108.4	85.5	82.4	59.9	88.0	77.7	117.7	95.6	92.5
93.2	88.9	109.4	102.5	88.6	109.9	91.6	83.8	54.5	100.5	83.4	137.7	101.3	76.8
107.8	96.2	115.6	115.1	87.9	108.3	96.5	99.7	76.8	111.0	82.1	123.4	109.9	113.1
98.9	89.9	97.5	100.8	87.4	106.8	86.7	72.6	74.6	97.8	77.6	123.1	99.4	102.2
99.1	96.0	101.8	110.5	109.9	106.3	97.6	87.5	82.9	117.3	87.7	107.0	111.9	85.7
98.3	98.1	101.4	113.5	98.1	112.1	87.1	85.2	78.3	98.3	86.7	163.2	71.8	81.1
110.2	95.3	96.4	111.4	94.0	110.8	93.4	83.5	51.3	108.4	83.5	133.2	106.8	115.3
104.2	94.0	91.1	108.5	105.6	107.9	92.3	74.6	53.8	103.3	83.9	117.3	111.3	112.4
90.5	86.7	87.4	92.7	91.4	99.0	78.9	78.2	73.9	95.2	69.1	122.3	81.6	83.5
101.7	85.4	92.8	101.1	97.1	99.5	91.6	81.8	74.9	121.8	75.7	129.1	106.7	103.2
8.9	▲ 7.3	▲ 5.4	0.5	▲ 11.3	3.5	▲ 4.8	▲ 1.1	7.0	1.7	▲ 10.0	3.6	▲ 4.9	▲ 2.1
102.5	94.7	100.4	106.1	98.9	111.2	96.3	85.3	63.0	106.8	86.0	143.8	106.8	105.0
96.2	98.9	104.3	105.6	103.4	105.8	92.8	80.4	68.6	105.1	84.5	122.7	105.0	103.4
93.3	91.5	97.0	106.2	99.6	110.7	98.2	91.3	73.2	109.7	84.8	143.1	115.1	111.5
93.8	95.9	100.1	112.4	97.9	107.8	93.9	83.1	73.2	116.9	81.8	154.8	109.4	100.5
100.7	96.9	101.7	109.7	90.2	106.7	95.6	88.7	70.2	103.7	82.6	147.6	111.3	97.1
99.5	93.2	105.1	106.1	93.0	107.5	92.3	83.7	69.3	106.7	85.3	134.3	96.9	101.6
97.9	95.0	105.6	109.2	104.3	103.8	92.5	93.8	70.7	108.0	84.8	121.3	95.4	100.6
105.4	98.3	99.7	106.0	101.8	109.7	92.8	84.2	70.5	109.5	82.7	145.4	101.4	107.7
99.8	94.5	103.4	110.8	112.6	109.8	93.2	86.9	71.4	112.4	84.1	112.3	101.6	91.3
89.9	88.9	103.0	105.6	94.3	108.8	89.7	80.8	73.4	101.6	82.5	171.1	84.9	75.0
101.6	89.1	96.9	108.1	84.4	109.0	90.7	80.9	61.8	102.3	81.8	120.1	105.7	99.5
97.0	87.3	95.3	101.7	102.0	102.4	87.2	73.9	74.7	97.7	81.2	104.4	100.1	100.4
106.3	93.9	99.0	103.4	99.1	109.9	83.3	80.3	67.0	103.7	74.4	127.6	82.9	109.3
103.9	85.1	97.2	106.5	90.6	109.9	88.6	81.9	86.3	108.8	75.1	164.7	95.0	98.7
▲ 2.3	▲ 9.4	▲ 1.8	3.0	▲ 8.6	0.0	6.4	2.0	28.8	4.9	0.9	29.1	14.6	▲ 9.7

第1-3表 埼玉県鉱工業 在庫指数（業種分類）

項目	鉱工業	製造	鉄鋼業	非鉄金属	金属製品	汎用	生産用	業務用	電子部品	電気機械	情報通信	輸送機械	
	総合	工業総合		工業	工業	工業	工業	工業	工業	工業	機械工業	工業	
ウェイト	10,000.0	9,993.0	449.2	471.6	754.3	318.3	775.9	—	641.1	890.6	154.7	1,678.6	
品目数	108	107	10	5	5	3	6	—	7	7	3	5	
原 指 数	平成27年末	99.3	99.3	100.8	101.0	105.9	115.3	86.2	—	96.8	95.4	102.1	95.5
	平成28年末	89.1	89.1	101.5	67.2	93.1	71.0	88.3	—	90.9	84.1	78.5	63.9
	平成29年末	92.5	92.5	92.9	84.2	89.0	68.5	76.5	—	95.7	119.2	85.3	59.6
	平成30年末	88.5	88.5	89.4	108.6	92.4	69.8	78.4	—	116.3	104.8	110.6	19.7
	令和元年末	88.3	88.4	85.4	77.8	105.4	43.9	81.3	—	115.5	103.6	93.5	23.9
	平成31年 1月末	90.4	90.4	87.8	103.4	98.3	73.8	74.7	—	132.4	100.9	121.8	19.5
	2月末	92.4	92.4	86.4	100.6	102.8	71.3	85.6	—	128.3	99.5	123.3	20.3
	3月末	87.6	87.6	90.5	102.6	104.0	43.0	73.8	—	122.8	95.1	129.7	14.7
	4月末	88.9	88.9	89.9	87.0	107.2	42.0	87.3	—	118.8	101.7	135.2	21.4
	令和元年 5月末	93.0	93.0	91.6	84.0	112.5	43.3	86.6	—	116.8	108.7	135.1	31.9
	6月末	93.6	93.6	95.6	86.5	115.6	43.3	87.2	—	114.7	107.4	130.4	31.2
	7月末	94.1	94.1	91.1	87.3	119.0	45.9	94.3	—	116.3	105.4	135.9	25.8
	8月末	91.0	91.0	88.0	84.3	117.0	44.1	89.1	—	114.1	101.3	134.3	29.1
	9月末	88.8	88.8	90.6	82.0	114.0	40.9	84.2	—	118.7	93.7	116.6	32.4
	10月末	88.1	88.2	85.8	82.5	107.9	41.4	92.0	—	120.1	98.3	129.3	22.6
	11月末	88.4	88.4	82.3	76.9	103.5	43.4	88.7	—	119.1	106.8	107.1	19.6
	12月末	88.3	88.4	85.4	77.8	105.4	43.9	81.3	—	115.5	103.6	93.5	23.9
	令和2年 1月末	90.5	90.5	85.2	77.0	112.1	42.3	82.3	—	131.3	102.6	108.7	23.3
	2月末	88.7	88.7	89.0	78.1	117.1	39.8	77.7	—	119.5	87.4	112.3	18.5
	【前年同月比(%)】	▲ 4.0	▲ 4.0	3.0	▲ 22.4	13.9	▲ 44.2	▲ 9.2	—	▲ 6.9	▲ 12.2	▲ 8.9	▲ 8.9
季 節 調 整 指 数	平成31年 1月末	87.1	87.1	87.1	106.4	99.2	63.1	69.1	—	130.1	110.0	118.2	15.2
	2月末	91.0	91.0	84.9	100.2	102.7	66.4	80.1	—	125.1	113.3	115.9	18.8
	3月末	94.1	94.1	91.5	101.0	107.8	45.2	80.7	—	125.1	117.4	138.9	20.5
	4月末	93.0	93.0	86.8	84.6	110.0	47.0	89.4	—	122.0	110.8	142.2	27.1
	令和元年 5月末	94.6	94.6	87.0	82.4	113.7	44.0	84.8	—	117.9	112.3	144.3	37.3
	6月末	93.5	93.5	92.1	85.0	115.2	39.7	87.2	—	117.7	101.7	130.1	37.5
	7月末	91.7	91.6	90.7	85.8	117.8	45.2	89.5	—	117.1	93.6	134.1	25.7
	8月末	89.8	89.8	92.1	84.6	114.4	46.9	89.1	—	113.3	90.2	118.4	28.6
	9月末	91.7	91.7	93.3	83.0	111.4	47.0	89.5	—	122.2	90.6	118.6	40.2
	10月末	86.7	86.8	88.1	84.2	104.7	43.6	97.2	—	118.3	88.6	129.6	21.4
	11月末	85.7	85.7	84.9	79.3	103.1	40.8	91.5	—	115.0	97.5	107.6	15.6
	12月末	86.7	86.8	87.3	78.5	107.8	43.1	79.0	—	114.0	106.7	96.8	18.5
	令和2年 1月末	87.2	87.2	84.5	79.3	113.1	36.2	76.2	—	129.0	111.8	105.5	18.2
	2月末	87.4	87.4	87.4	77.8	117.0	37.1	72.7	—	116.5	99.5	105.5	17.2
【前月比(%)】	0.2	0.2	3.4	▲ 1.9	3.4	2.5	▲ 4.6	—	▲ 9.7	▲ 11.0	0.0	▲ 5.5	

(平成27年平均=100)

窯業・土石製品工業	化学工業	プラスチック製品工業	パルプ・紙・紙加工品工業	繊維工業	食料品工業	その他工業総合							鉱業
							ゴム製品工業	皮革製品工業	家具工業	印刷業	木材・木製品工業	その他工業	
514.5	1,125.9	969.8	575.8	172.2	120.8	379.7	119.8	29.0	73.4	—	—	157.5	7.0
12	5	12	7	6	4	10	2	2	3	—	—	3	1
103.0	112.5	87.4	89.3	125.6	104.8	111.9	98.7	132.8	119.5	—	—	114.5	101.2
93.5	116.2	90.4	100.4	145.1	103.1	98.4	96.5	140.5	98.5	—	—	92.1	101.2
106.0	120.8	96.6	93.0	144.6	98.2	102.6	108.0	127.3	106.4	—	—	92.1	105.7
89.8	123.2	103.9	97.4	141.2	100.6	116.7	116.1	122.2	104.5	—	—	121.9	93.6
97.2	122.0	101.0	107.8	149.7	106.1	116.5	124.6	96.8	95.9	—	—	123.6	82.7
90.3	126.6	103.7	106.5	138.7	95.1	123.7	117.5	126.6	137.6	—	—	121.3	88.8
97.6	128.5	105.7	115.5	131.3	96.7	127.2	117.6	120.6	127.0	—	—	135.9	101.5
99.7	123.8	105.2	122.5	125.0	96.0	85.9	108.9	102.5	68.3	—	—	73.5	112.5
95.4	121.8	106.8	104.8	118.9	108.0	99.3	108.2	94.8	82.0	—	—	101.5	115.7
101.9	126.8	107.3	111.4	116.2	98.2	108.7	109.6	94.0	93.5	—	—	117.8	105.0
97.7	126.2	107.7	125.5	121.7	90.3	106.0	114.1	96.5	89.3	—	—	109.3	70.5
93.6	132.4	106.8	122.7	121.3	93.5	116.8	117.5	105.5	96.2	—	—	128.0	73.5
99.7	123.0	99.3	116.7	116.9	102.6	104.9	116.9	100.7	97.0	—	—	100.3	90.2
96.2	116.4	96.6	117.0	121.7	93.5	99.1	116.6	87.7	67.5	—	—	102.7	85.4
89.8	120.0	93.4	115.5	135.6	102.6	107.8	125.3	83.5	96.5	—	—	104.3	61.5
94.1	122.6	98.2	115.1	146.4	96.0	115.0	124.8	94.8	86.1	—	—	124.8	72.2
97.2	122.0	101.0	107.8	149.7	106.1	116.5	124.6	96.8	95.9	—	—	123.6	82.7
90.5	126.4	104.1	115.9	154.1	95.8	109.1	122.6	95.1	124.8	—	—	94.0	78.3
90.7	125.7	110.5	120.7	147.3	100.0	114.3	120.3	94.1	104.7	—	—	117.9	91.1
▲ 7.1	▲ 2.2	4.5	4.5	12.2	3.4	▲ 10.1	2.3	▲ 22.0	▲ 17.6	—	—	▲ 13.2	▲ 10.2
92.3	122.6	102.5	110.2	124.7	97.3	113.1	117.3	123.4	104.5	—	—	112.2	92.5
96.0	123.9	101.3	116.7	124.7	99.4	130.6	118.1	118.6	113.1	—	—	153.2	102.0
102.0	125.9	104.1	125.9	127.2	95.2	97.7	109.3	111.1	89.8	—	—	87.5	101.6
98.6	122.0	104.0	110.1	128.2	106.9	110.2	108.4	106.7	96.8	—	—	118.0	102.9
98.2	126.1	106.3	112.9	128.6	96.2	110.8	107.1	105.7	98.6	—	—	119.4	91.3
101.7	123.0	106.5	119.0	135.2	92.1	102.2	111.0	88.8	91.9	—	—	103.4	81.5
91.2	132.9	105.4	111.1	129.3	99.3	113.6	117.7	94.9	98.6	—	—	123.5	87.0
95.1	127.4	103.9	115.0	121.4	100.5	99.1	118.4	93.8	90.5	—	—	91.2	95.2
97.0	121.2	101.1	114.5	122.1	94.2	104.9	118.8	90.7	80.2	—	—	106.1	88.1
91.0	120.2	94.4	112.3	130.8	101.0	103.6	125.1	91.1	92.1	—	—	95.6	65.7
94.1	122.1	97.2	114.6	135.8	95.7	108.2	125.1	97.8	81.6	—	—	110.2	72.4
96.4	122.7	104.2	119.8	135.2	100.6	116.5	125.9	85.9	92.8	—	—	128.0	75.4
92.5	122.4	102.9	120.0	138.6	98.1	99.8	122.4	92.7	94.8	—	—	86.9	81.6
89.2	121.2	105.9	122.0	139.9	102.8	117.3	120.8	92.5	93.3	—	—	132.9	91.5
▲ 3.6	▲ 1.0	2.9	1.7	0.9	4.8	17.5	▲ 1.3	▲ 0.2	▲ 1.6	—	—	52.9	12.1

第1-4表 埼玉県鉱工業 在庫率指数（業種分類）

項目	鉱工業	製造工業	鉄鋼業	非鉄金属工業	金属製品工業	汎用機械工業	生産用機械工業	業務用機械工業	電子部品デバイス工業	電気機械工業	情報通信機械工業	輸送機械工業	
	総合	総合											
ウェイト	9,104.0	9,097.0	448.4	471.6	754.3	318.3	274.3	—	258.6	879.5	154.7	1,678.6	
品目数	100	99	9	5	5	3	4	—	5	6	3	5	
原 指 数	平成27年平均	100.0	100.0	100.0	100.0	100.0	100.0	—	100.0	100.0	100.0	100.0	
	平成28年平均	98.6	98.6	105.2	240.5	102.1	108.9	89.7	—	91.5	95.4	90.7	50.2
	平成29年平均	89.9	90.0	100.9	70.2	99.0	93.0	158.3	—	90.2	105.3	69.9	43.2
	平成30年平均	91.9	91.9	101.0	79.3	108.6	117.7	104.2	—	101.0	122.7	92.8	31.8
	令和元年平均	96.0	96.0	97.4	80.5	118.7	94.6	128.0	—	140.3	119.7	95.2	30.2
	平成31年 1月	104.5	104.5	91.7	87.6	125.6	150.2	119.8	—	142.3	103.7	116.5	23.3
	2月	101.4	101.4	98.4	79.4	119.3	129.8	183.0	—	153.0	106.6	96.1	23.4
	3月	85.5	85.5	105.1	85.7	108.5	81.8	41.4	—	134.9	98.5	106.4	18.0
	4月	94.9	94.9	101.7	74.0	107.8	84.0	250.0	—	136.2	129.4	116.2	24.3
	令和元年 5月	104.3	104.3	117.2	75.6	125.6	83.3	145.2	—	141.0	157.3	97.3	36.8
	6月	99.7	99.7	107.1	80.2	128.6	87.9	95.5	—	136.4	148.2	94.1	36.2
	7月	92.6	92.6	98.8	77.8	118.2	88.0	118.1	—	128.9	131.0	104.9	28.2
	8月	100.9	100.9	98.7	90.3	132.6	88.3	85.5	—	139.8	130.3	104.0	39.8
	9月	88.9	88.9	87.4	81.7	120.4	93.6	74.4	—	150.7	92.7	67.9	41.0
	10月	90.8	90.9	86.0	77.2	109.1	79.5	152.4	—	138.6	115.6	103.0	28.3
	11月	90.4	90.5	83.5	76.7	109.9	79.6	119.9	—	138.4	114.8	65.8	25.5
	12月	98.3	98.3	93.4	80.1	118.4	89.5	151.0	—	143.6	108.0	70.6	37.6
令和2年 1月	105.8	105.8	97.0	80.0	145.9	84.6	154.4	—	151.9	117.7	104.7	30.8	
2月	98.8	98.8	104.0	77.5	141.5	83.7	98.4	—	144.6	96.9	94.2	25.7	
【前年同月比(%)】	▲ 2.6	▲ 2.6	5.7	▲ 2.4	18.6	▲ 35.5	▲ 46.2	—	▲ 5.5	▲ 9.1	▲ 2.0	9.8	
季 節 調 整 指 数	平成31年 1月	92.4	92.4	87.8	98.3	102.7	109.1	92.1	—	131.6	119.7	109.8	17.5
	2月	103.5	103.5	89.5	89.1	109.4	137.3	215.8	—	139.6	129.6	98.6	25.9
	3月	103.7	103.8	104.7	88.4	123.6	105.6	114.6	—	144.6	145.4	149.4	32.1
	4月	92.6	92.6	87.5	66.1	114.2	101.9	123.4	—	132.0	124.6	126.3	28.7
	令和元年 5月	94.4	94.4	94.9	58.7	127.0	80.5	79.2	—	135.4	132.1	92.7	39.4
	6月	97.9	97.9	104.2	67.3	131.6	92.6	125.8	—	141.3	128.7	95.1	45.4
	7月	93.1	93.1	101.7	70.1	121.0	98.5	118.9	—	134.0	107.4	101.0	27.9
	8月	95.0	94.9	100.8	78.7	123.5	87.4	121.2	—	142.2	106.5	80.3	32.7
	9月	97.6	97.6	99.0	86.4	117.0	129.5	157.9	—	163.3	98.9	81.6	48.2
	10月	90.9	91.0	105.1	101.3	110.3	68.7	149.3	—	142.7	102.3	94.1	26.7
	11月	93.3	93.4	100.9	98.2	124.2	66.1	141.0	—	134.6	119.3	60.1	21.2
	12月	101.1	101.2	100.2	88.4	126.1	81.3	181.4	—	147.9	137.4	75.0	30.4
	令和2年 1月	93.6	93.6	92.9	89.8	119.2	61.5	118.7	—	140.4	135.9	98.7	23.1
	2月	100.8	100.8	94.6	87.0	129.8	88.5	116.1	—	131.9	117.8	96.7	28.4
【前月比(%)】	7.7	7.7	1.8	▲ 3.1	8.9	43.9	▲ 2.2	—	▲ 6.1	▲ 13.3	▲ 2.0	22.9	

(平成27年平均=100)

窯業・ 土石製品 工業	化学工業	プラスチ ック製品 工業	パルプ・ 紙・紙加 工品工業	繊維工業	食料品 工業	その他							鋳業
						工業 総合	ゴム製品 工業	皮革製品 工業	家具 工業	印刷業	木材・木 製品工業	その他 工業	
514.5	1,125.9	969.8	575.8	172.2	120.8	379.7	119.8	29.0	73.4	—	—	157.5	7.0
12	5	12	7	6	4	8	2	2	3	—	—	1	1
100.0	100.0	100.0	100.0	100.0	100.0	100.0	100.0	100.0	100.0	—	—	100.0	100.0
87.8	107.0	99.2	102.4	122.7	98.5	106.1	111.2	127.9	96.2	—	—	102.8	102.3
91.1	105.4	94.3	104.4	136.4	104.7	104.4	111.9	122.7	86.1	—	—	103.9	96.9
102.9	113.5	92.1	97.5	115.0	110.3	117.4	126.7	144.3	100.2	—	—	113.3	85.6
108.9	117.0	100.9	107.1	122.5	118.8	124.8	145.6	146.4	89.6	—	—	121.3	91.6
170.4	136.6	117.6	110.2	120.9	125.0	137.6	143.4	187.2	140.6	—	—	122.6	112.1
156.4	126.0	108.9	110.1	92.6	123.7	130.7	146.3	165.1	103.8	—	—	125.0	96.4
106.2	110.2	102.8	108.9	86.4	120.1	84.4	122.1	128.3	52.2	—	—	62.6	96.4
103.2	102.7	101.2	94.3	92.5	112.8	124.4	139.4	108.4	81.0	—	—	136.1	117.4
122.2	127.1	99.7	110.6	102.6	120.1	129.8	136.4	152.3	105.0	—	—	132.2	114.7
95.2	124.2	95.2	118.6	121.5	109.9	120.1	140.5	167.2	88.2	—	—	110.7	92.6
76.5	116.5	90.3	106.5	124.5	112.9	119.0	122.2	130.3	86.8	—	—	129.5	65.5
104.9	122.7	98.9	115.0	143.7	143.2	130.6	169.4	130.8	99.9	—	—	115.4	88.9
85.5	104.9	93.5	104.4	123.7	105.1	113.0	142.0	106.4	58.1	—	—	117.8	100.6
75.6	106.4	90.2	102.0	157.4	121.6	143.5	151.3	111.4	95.2	—	—	165.9	77.4
84.2	111.5	100.9	101.9	176.2	109.6	130.4	155.4	183.4	74.6	—	—	127.6	63.1
126.2	114.9	112.0	102.5	128.0	122.1	133.7	179.2	186.1	90.1	—	—	109.7	73.8
117.6	137.7	120.0	120.8	133.9	132.9	133.5	167.5	130.0	124.2	—	—	112.7	95.8
121.3	130.5	119.4	116.2	117.9	133.8	121.6	155.5	122.8	81.4	—	—	114.4	88.3
▲ 22.4	3.6	9.6	5.5	27.3	8.2	▲ 7.0	6.3	▲ 25.6	▲ 21.6	—	—	▲ 8.5	▲ 8.4
153.6	112.9	100.3	101.4	112.0	111.4	121.1	134.1	212.8	94.4	—	—	111.8	90.4
147.0	114.9	97.7	107.9	111.3	119.0	147.4	153.1	167.0	112.2	—	—	157.9	100.6
92.5	123.9	110.9	121.2	124.9	118.5	105.6	125.9	167.4	84.3	—	—	85.4	92.5
102.1	108.6	102.1	99.7	122.5	118.4	120.9	138.1	151.1	86.0	—	—	118.5	106.6
102.8	116.0	104.3	103.9	135.2	116.8	123.1	126.7	152.7	97.7	—	—	125.3	99.8
99.5	121.8	100.8	113.4	131.5	116.6	118.6	142.5	127.5	88.8	—	—	112.4	83.4
82.0	118.6	99.3	100.9	105.4	111.5	124.8	126.9	129.2	87.9	—	—	145.0	87.1
98.7	120.1	103.6	107.8	109.9	131.6	117.7	153.4	134.6	87.4	—	—	101.4	91.7
95.4	113.5	98.3	103.5	102.3	104.1	130.1	147.3	129.7	72.4	—	—	139.2	101.0
88.2	114.3	87.5	107.6	134.4	128.7	130.2	160.7	130.9	92.3	—	—	132.5	93.2
99.5	118.8	100.3	107.5	178.9	120.9	124.1	163.0	158.0	78.5	—	—	110.2	73.5
139.7	121.4	106.8	113.6	114.4	130.3	135.8	177.8	121.9	87.3	—	—	124.0	74.9
106.0	113.9	102.4	111.1	124.0	118.5	117.5	156.7	147.8	83.4	—	—	102.7	77.3
114.0	119.0	107.1	113.9	141.7	128.7	137.1	162.8	124.2	88.0	—	—	144.5	92.1
7.5	4.5	4.6	2.5	14.3	8.6	16.7	3.9	▲ 16.0	5.5	—	—	40.7	19.1

第2-1表 埼玉県鉱工業 生産指数（特殊分類）

（平成27年平均＝100）

項目	鉱工業 総合	最終 需要財	投資財			消費財			生産財	鉱工業用 生産財	その他用 生産財
			資本財	建設財	消費財	耐久	非耐久				
						消費財	消費財				
ウエイト	10,000.0	5,337.0	2,175.2	1,540.5	634.7	3,161.8	426.1	2,735.7	4,663.0	3,731.3	931.7
品目数	213	110	68	40	28	42	13	29	103	93	10
原 指 数	平成27年平均	100.0	100.0	100.0	100.0	100.0	100.0	100.0	100.0	100.0	100.0
	平成28年平均	100.2	99.9	105.5	108.5	98.0	96.0	104.7	94.7	100.6	102.1
	平成29年平均	100.8	98.2	108.9	111.9	101.6	90.7	103.0	88.8	103.8	106.7
	平成30年平均	101.3	98.5	104.0	105.1	101.7	94.7	114.1	91.7	104.6	108.2
	令和元年平均	96.2	96.2	97.2	95.6	101.2	95.5	127.4	90.5	96.1	98.9
	平成31年 1月	90.4	88.6	84.5	77.9	100.4	91.4	126.4	86.0	92.5	95.5
	2月	97.0	96.4	98.8	96.0	105.5	94.7	142.4	87.2	97.7	100.7
	3月	101.9	102.0	105.0	106.0	102.3	100.0	137.9	94.1	101.7	103.6
	4月	99.5	99.4	97.8	98.7	95.5	100.5	141.8	94.1	99.7	103.3
	令和元年 5月	94.0	92.4	90.4	87.8	96.8	93.7	123.9	89.0	95.9	100.1
	6月	98.1	97.3	101.6	101.8	101.1	94.3	128.8	88.9	99.0	102.7
	7月	101.2	99.8	101.5	97.9	110.3	98.6	134.6	93.0	102.8	107.6
	8月	89.3	92.5	95.6	96.2	94.2	90.3	112.7	86.8	85.7	87.8
	9月	95.8	95.4	98.1	94.5	106.9	93.6	121.9	89.2	96.2	98.2
	10月	97.6	98.5	99.4	99.5	99.1	97.9	123.9	93.9	96.5	98.7
	11月	94.6	94.9	92.1	87.9	102.4	96.9	118.2	93.6	94.2	96.2
	12月	94.4	97.2	101.7	102.4	100.0	94.1	115.9	90.7	91.2	92.1
令和2年 1月	88.0	89.1	87.8	85.4	93.5	90.0	125.8	84.5	86.8	90.6	
2月	86.3	84.8	77.5	66.8	103.2	89.9	115.2	85.9	88.0	90.5	
【前年同月比(%)】	▲ 11.0	▲ 12.0	▲ 21.6	▲ 30.4	▲ 2.2	▲ 5.1	▲ 19.1	▲ 1.5	▲ 9.9	▲ 10.1	▲ 8.9
季 節 調 整 指 数	平成31年 1月	96.0	93.0	86.2	78.8	105.4	97.8	128.8	93.4	99.5	102.5
	2月	100.0	100.5	97.8	94.6	104.8	100.0	141.1	93.2	99.0	102.1
	3月	94.8	93.4	87.8	83.6	99.9	98.4	127.3	93.3	96.2	98.8
	4月	101.8	103.6	109.7	111.9	103.8	98.5	152.4	90.1	99.7	103.6
	令和元年 5月	101.8	100.6	102.3	100.1	107.0	98.3	149.5	91.0	102.9	107.5
	6月	99.5	99.8	105.0	105.8	102.5	95.4	136.9	89.3	99.2	102.5
	7月	97.1	96.0	99.6	98.8	101.0	96.6	130.8	91.1	98.5	101.5
	8月	97.3	100.2	102.5	104.6	102.7	98.9	134.7	94.0	95.1	97.7
	9月	95.1	94.7	96.1	91.7	107.8	94.7	122.3	90.3	95.5	97.9
	10月	95.2	97.5	107.5	113.4	94.1	90.6	120.8	86.1	92.6	94.6
	11月	91.6	92.1	91.9	89.2	96.9	92.4	108.4	90.0	91.0	93.5
	12月	91.2	91.7	95.4	94.4	96.8	89.5	103.7	87.1	90.1	92.1
	令和2年 1月	93.5	93.5	89.6	86.4	98.2	96.3	128.2	91.8	93.4	97.2
	2月	88.3	87.2	79.4	68.4	105.8	90.0	115.7	87.3	88.6	91.2
【前月比(%)】	▲ 5.6	▲ 6.7	▲ 11.4	▲ 20.8	7.7	▲ 6.5	▲ 9.8	▲ 4.9	▲ 5.1	▲ 6.2	0.5

第2-2表 埼玉県鉱工業 出荷指数（特殊分類）

（平成27年平均＝100）

項目	鉱工業 総合	最終 需要財	投資財			消費財			生産財	鉱工業用 生産財	その他用 生産財	
			資本財	建設財	耐久 消費財	非耐久 消費財						
ウエイト 品目数	10,000.0 213	5,422.0 110	2,228.5 68	1,510.8 40	717.7 28	3,193.5 42	668.0 13	2,525.5 29	4,578.0 103	4,175.7 93	402.3 10	
原 指 数	平成27年平均	100.0	100.0	100.0	100.0	100.0	100.0	100.0	100.0	100.0	100.0	100.0
	平成28年平均	101.3	101.7	103.9	106.6	98.3	100.1	103.2	99.3	101.0	101.5	95.4
	平成29年平均	101.2	98.6	101.9	102.2	101.3	96.2	97.5	95.9	104.3	105.3	93.5
	平成30年平均	102.2	99.7	99.1	98.1	101.2	100.2	103.0	99.4	105.1	106.4	91.1
	令和元年平均	96.4	95.9	94.1	91.8	99.0	97.1	92.9	98.2	97.1	98.2	86.0
	平成31年 1月	91.6	90.4	84.7	79.8	95.0	94.5	97.3	93.7	93.0	94.2	80.6
	2月	95.3	92.9	89.9	84.5	101.1	95.0	105.1	92.3	98.1	99.2	87.1
	3月	103.2	103.1	103.1	101.3	106.8	103.1	107.1	102.1	103.4	104.1	96.3
	4月	97.9	95.4	87.8	85.8	92.0	100.6	100.7	100.6	101.0	102.3	87.7
	令和元年 5月	94.4	92.7	88.0	86.9	90.3	95.9	92.3	96.9	96.3	98.0	79.3
	6月	98.8	98.4	98.4	98.5	98.1	98.4	101.4	97.6	99.4	100.8	85.1
	7月	101.6	99.2	96.5	91.9	106.2	101.0	108.1	99.2	104.5	106.5	84.3
	8月	91.7	94.4	94.4	94.7	93.9	94.4	82.9	97.5	88.5	89.6	77.8
	9月	96.9	97.3	99.7	94.8	110.0	95.6	84.6	98.5	96.5	97.3	87.9
	10月	97.5	97.5	96.2	97.1	94.3	98.4	85.9	101.8	97.4	98.4	87.4
	11月	94.1	93.5	91.4	86.4	102.0	95.0	76.4	99.9	94.9	95.6	87.2
	12月	94.0	95.7	99.0	99.3	98.4	93.5	73.5	98.8	92.0	92.1	91.0
令和2年 1月	85.8	85.3	80.5	78.5	84.6	88.8	75.5	92.3	86.3	87.7	72.6	
2月	86.3	84.3	79.1	68.8	100.8	87.9	74.6	91.4	88.7	89.6	79.7	
【前年同月比(%)】	▲ 9.4	▲ 9.3	▲ 12.0	▲ 18.6	▲ 0.3	▲ 7.5	▲ 29.0	▲ 1.0	▲ 9.6	▲ 9.7	▲ 8.5	
季 節 調 整 指 数	平成31年 1月	98.6	96.8	89.9	84.2	103.1	101.4	99.3	102.5	100.5	101.6	88.2
	2月	97.8	96.1	90.3	85.0	99.8	99.7	95.5	100.7	99.9	101.3	87.0
	3月	93.7	90.3	82.4	74.3	99.1	98.1	88.7	100.7	97.1	98.0	87.6
	4月	101.8	101.2	102.6	101.5	104.2	99.7	110.5	97.2	101.8	103.6	85.0
	令和元年 5月	103.3	102.2	102.9	102.6	102.6	100.9	109.2	99.0	103.7	105.6	84.8
	6月	99.6	99.6	99.0	98.9	99.4	100.1	105.6	97.9	99.7	100.8	87.8
	7月	98.6	97.4	95.4	93.6	99.3	99.5	111.2	97.8	100.0	101.3	87.2
	8月	100.1	102.5	102.8	104.0	101.5	102.4	101.6	102.7	97.3	98.4	85.7
	9月	95.9	95.6	95.5	90.7	107.5	95.6	80.4	100.2	96.3	97.1	86.5
	10月	96.7	98.8	105.3	111.3	93.1	93.9	86.6	95.9	94.0	94.9	84.3
	11月	91.1	92.0	90.2	88.4	94.7	92.2	74.0	97.2	91.2	91.7	85.0
	12月	89.6	89.1	90.2	89.6	92.6	88.6	70.0	92.3	90.3	91.1	83.7
	令和2年 1月	92.3	91.4	85.4	82.8	91.8	95.2	77.1	101.0	93.2	94.6	79.4
	2月	89.4	87.0	84.3	73.8	99.9	87.6	65.8	94.7	91.1	92.3	79.7
【前月比(%)】	▲ 3.1	▲ 4.8	▲ 1.3	▲ 10.9	8.8	▲ 8.0	▲ 14.7	▲ 6.2	▲ 2.3	▲ 2.4	0.4	

第2-3表 埼玉県鉱工業 在庫指数（特殊分類）

（平成27年平均＝100）

項目	鉱工業 総合	最終 需要財	投資財			消費財			生産財	鉱工業用 生産財	その他用 生産財	
			資本財	建設財	耐久 消費財	非耐久 消費財						
ウエイト 品目数	10,000.0 115	4,851.1 55	2,721.5 37	1,358.1 17	1,363.4 20	2,129.6 18	1,767.8 9	361.8 9	5,148.9 60	5,037.0 57	111.9 3	
原 指 数	平成27年末	99.3	98.5	102.7	100.6	104.8	93.2	88.9	114.2	100.0	99.9	106.0
	平成28年末	89.1	82.2	88.3	88.5	88.1	74.5	65.5	118.6	95.6	95.5	100.3
	平成29年末	92.5	82.7	87.8	87.0	88.6	76.3	68.8	112.8	101.6	101.8	95.6
	平成30年末	88.5	66.7	83.1	82.2	84.0	45.8	31.6	115.5	109.1	109.3	96.0
	令和元年末	88.3	72.1	90.3	84.7	95.9	48.9	34.0	121.5	103.6	104.0	88.0
	平成31年 1月末	90.4	68.4	85.4	81.6	89.2	46.8	32.8	115.3	111.1	111.4	97.9
	2月末	92.4	72.0	91.7	87.5	96.0	46.7	33.3	111.9	111.7	112.1	93.0
	3月末	87.6	66.3	85.6	81.8	89.4	41.5	28.8	103.8	107.8	108.3	82.8
	4月末	88.9	71.5	91.8	91.1	92.4	45.6	34.5	99.7	105.3	106.0	76.1
	令和元年 5月末	93.0	77.1	96.1	93.8	98.4	52.7	43.7	97.1	108.0	108.6	79.7
	6月末	93.6	76.6	97.5	94.6	100.4	49.8	40.0	97.9	109.6	110.3	76.9
	7月末	94.1	75.6	100.2	98.8	101.7	44.2	32.0	103.6	111.5	112.2	81.3
	8月末	91.0	74.4	97.6	95.8	99.4	44.8	32.6	104.5	106.6	107.2	81.3
	9月末	88.8	71.2	92.7	91.9	93.6	43.7	32.2	99.6	105.3	105.8	85.1
	10月末	88.1	69.9	92.8	93.9	91.6	40.8	25.9	113.3	105.3	105.6	89.1
	11月末	88.4	70.1	90.1	87.1	93.1	44.4	29.2	119.0	105.6	105.9	92.7
	12月末	88.3	72.1	90.3	84.7	95.9	48.9	34.0	121.5	103.6	104.0	88.0
	令和2年 1月末	90.5	72.3	90.0	84.9	95.2	49.7	35.3	119.8	107.5	107.9	89.5
2月末	88.7	70.3	90.8	81.1	100.5	44.2	29.9	114.0	106.1	106.5	88.3	
【前年同月比(%)】	▲ 4.0	▲ 2.4	▲ 1.0	▲ 7.3	4.7	▲ 5.4	▲ 10.2	1.9	▲ 5.0	▲ 5.0	▲ 5.1	
季 節 調 整 指 数	平成31年 1月末	87.1	63.1	81.1	76.6	86.4	40.9	28.0	108.8	110.4	110.8	93.5
	2月末	91.0	70.4	89.3	83.2	95.1	45.7	32.7	108.9	111.5	112.0	89.4
	3月末	94.1	75.2	93.0	90.4	95.4	50.8	37.5	104.6	111.4	112.0	83.1
	4月末	93.0	77.3	96.3	94.9	96.8	52.2	41.0	104.5	107.2	107.9	79.4
	令和元年 5月末	94.6	80.0	96.5	93.8	98.7	57.8	48.6	102.7	108.3	108.8	84.8
	6月末	93.5	79.4	97.3	94.2	100.8	55.0	45.0	103.1	106.5	107.0	79.2
	7月末	91.7	73.3	95.8	94.9	98.6	43.7	31.0	107.0	108.4	109.0	81.0
	8月末	89.8	72.1	94.9	93.9	95.7	43.1	30.5	107.7	106.6	107.1	85.9
	9月末	91.7	75.6	96.4	98.0	94.9	48.7	37.7	101.8	107.5	108.0	87.2
	10月末	86.7	69.2	93.6	96.8	90.3	39.7	25.3	111.3	103.3	103.6	86.9
	11月末	85.7	66.1	89.6	86.3	92.9	38.5	24.7	113.0	103.6	104.0	86.4
	12月末	86.7	67.7	89.6	81.5	97.7	41.9	28.0	113.4	105.3	105.7	85.7
	令和2年 1月末	87.2	66.7	85.5	79.7	92.2	43.5	30.2	113.0	106.8	107.3	85.5
	2月末	87.4	68.7	88.4	77.1	99.6	43.3	29.3	111.0	105.9	106.4	84.9
【前月比(%)】	0.2	3.0	3.4	▲ 3.3	8.0	▲ 0.5	▲ 3.0	▲ 1.8	▲ 0.8	▲ 0.8	▲ 0.7	

第2-4表 埼玉県鉱工業 在庫率指数（特殊分類）

（平成27年平均＝100）

項目	鉱工業 総合	最終 需要財	投資財			消費財			生産財	鉱工業用 生産財	その他用 生産財
			資本財	建設財	耐久 消費財	非耐久 消費財					
ウエイト	9,104.0	4,338.4	2,208.8	845.4	1,363.4	2,129.6	1,767.8	361.8	4,765.6	4653.7	111.9
品目数	109	52	34	14	20	18	9	9	57	54	3
原 指 数	平成27年平均	100.0	100.0	100.0	100.0	100.0	100.0	100.0	100.0	100.0	100.0
	平成28年平均	98.6	95.5	125.0	176.3	93.2	65.0	55.7	110.6	101.4	101.4
	平成29年平均	89.9	81.1	98.7	112.3	90.3	62.9	51.6	118.1	98.0	98.2
	平成30年平均	91.9	79.1	98.8	106.2	94.2	58.7	46.9	116.2	103.6	103.8
	令和元年平均	96.0	80.0	106.3	119.1	98.4	52.7	38.3	123.0	110.6	110.9
	平成31年 1月	104.5	87.3	122.2	121.6	122.5	51.1	35.7	126.2	120.1	120.3
	2月	101.4	86.1	121.7	132.9	114.7	49.3	35.8	115.3	115.3	115.7
	3月	85.5	66.8	90.1	91.5	89.1	42.6	30.6	100.9	102.5	103.1
	4月	94.9	84.0	118.3	158.3	93.4	48.5	39.3	93.5	104.7	105.2
	令和元年 5月	104.3	89.9	114.7	126.1	107.6	64.2	55.5	106.8	117.4	117.9
	6月	99.7	82.6	103.5	113.6	97.3	60.9	49.3	117.3	115.3	116.0
	7月	92.6	75.5	100.2	117.4	89.6	49.8	35.1	121.3	108.2	108.4
	8月	100.9	83.4	108.8	114.7	105.2	57.0	39.5	142.7	116.8	117.0
	9月	88.9	70.1	89.9	105.6	80.2	49.6	35.7	117.6	105.9	105.8
	10月	90.8	75.0	99.2	119.9	86.3	50.0	30.0	147.3	105.3	104.8
	11月	90.4	72.6	90.5	97.0	86.5	54.1	33.4	155.5	106.6	106.7
	12月	98.3	86.5	116.7	130.8	107.9	55.3	39.7	131.2	109.0	109.6
	令和2年 1月	105.8	89.0	119.6	123.0	117.6	57.2	41.4	134.0	121.2	121.7
	2月	98.8	80.3	110.5	99.0	117.6	49.1	34.1	122.3	115.5	116.0
	【前年同月比(%)】	▲ 2.6	▲ 6.7	▲ 9.2	▲ 25.5	2.5	▲ 0.4	▲ 4.7	6.1	0.2	0.3
季 節 調 整 指 数	平成31年 1月	92.4	75.3	105.3	106.0	102.6	44.0	29.9	116.3	108.1	108.4
	2月	103.5	93.1	128.0	160.1	108.4	55.1	40.4	124.2	112.3	112.6
	3月	103.7	89.9	112.0	151.0	97.9	65.7	52.6	122.6	115.8	116.3
	4月	92.6	77.5	100.6	111.5	92.7	52.8	40.3	115.1	106.7	106.8
	令和元年 5月	94.4	78.4	91.9	85.0	99.3	65.8	54.0	123.4	108.7	108.7
	6月	97.9	81.1	99.1	111.7	99.8	62.7	50.6	118.9	114.2	114.7
	7月	93.1	75.4	104.8	124.4	93.0	45.6	32.3	110.6	108.2	108.4
	8月	95.0	77.6	106.9	118.3	98.2	47.1	32.7	120.2	111.2	111.6
	9月	97.6	82.9	109.3	154.8	85.0	56.8	45.8	106.8	110.9	111.5
	10月	90.9	74.5	103.3	123.4	88.8	46.3	27.9	138.2	106.4	106.2
	11月	93.3	73.8	98.9	99.0	98.7	50.0	30.5	151.4	111.5	111.9
	12月	101.1	87.4	124.8	137.9	115.4	51.9	36.7	128.4	114.1	114.6
	令和2年 1月	93.6	76.7	103.1	107.2	98.5	49.2	34.7	123.5	109.1	109.7
	2月	100.8	86.8	116.2	119.3	111.1	54.9	38.4	131.7	112.5	112.9
【前月比(%)】	7.7	13.2	12.7	11.3	12.8	11.6	10.7	6.6	3.1	2.9	12.9

－ 利 用 上 の 注 意 －

基 準 年 次 平成 2 7 年 (2015年)
採 用 品 目 生 産 2 0 1 品 目、出 荷 2 0 1 品 目、在 庫 1 0 8 品 目
季 節 調 整 センサス局法 (X-12-ARIMA)

この情報は、インターネットでもご覧になれます。



<http://www.pref.saitama.lg.jp/theme/tokei/index.html>

令和 2 年 4 月 2 4 日 発行

埼玉県総務部統計課 経済分析担当

〒330-9301 さいたま市浦和区高砂 3 - 1 5 - 1

TEL 0 4 8 - 8 3 0 - 2 3 2 7 (直通) FAX 0 4 8 - 8 2 2 - 4 1 0 4

※ 品目別の指数が必要なときは、上記の連絡先にお問い合わせください。
(品目によってはお答えできないものもあります。)