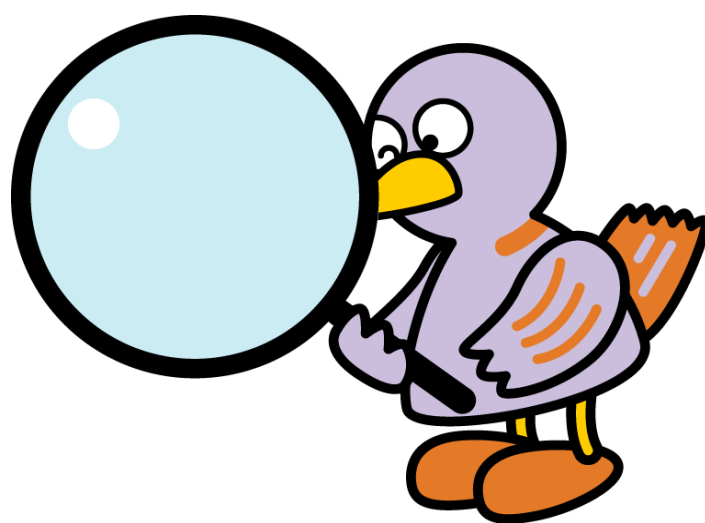


埼玉県鉱工業指数

令和元年12月分



埼玉県マスコット「コバトン」



総務部統計課

令和元年12月埼玉県鉱工業指数 概要

○ 総合指数の動向

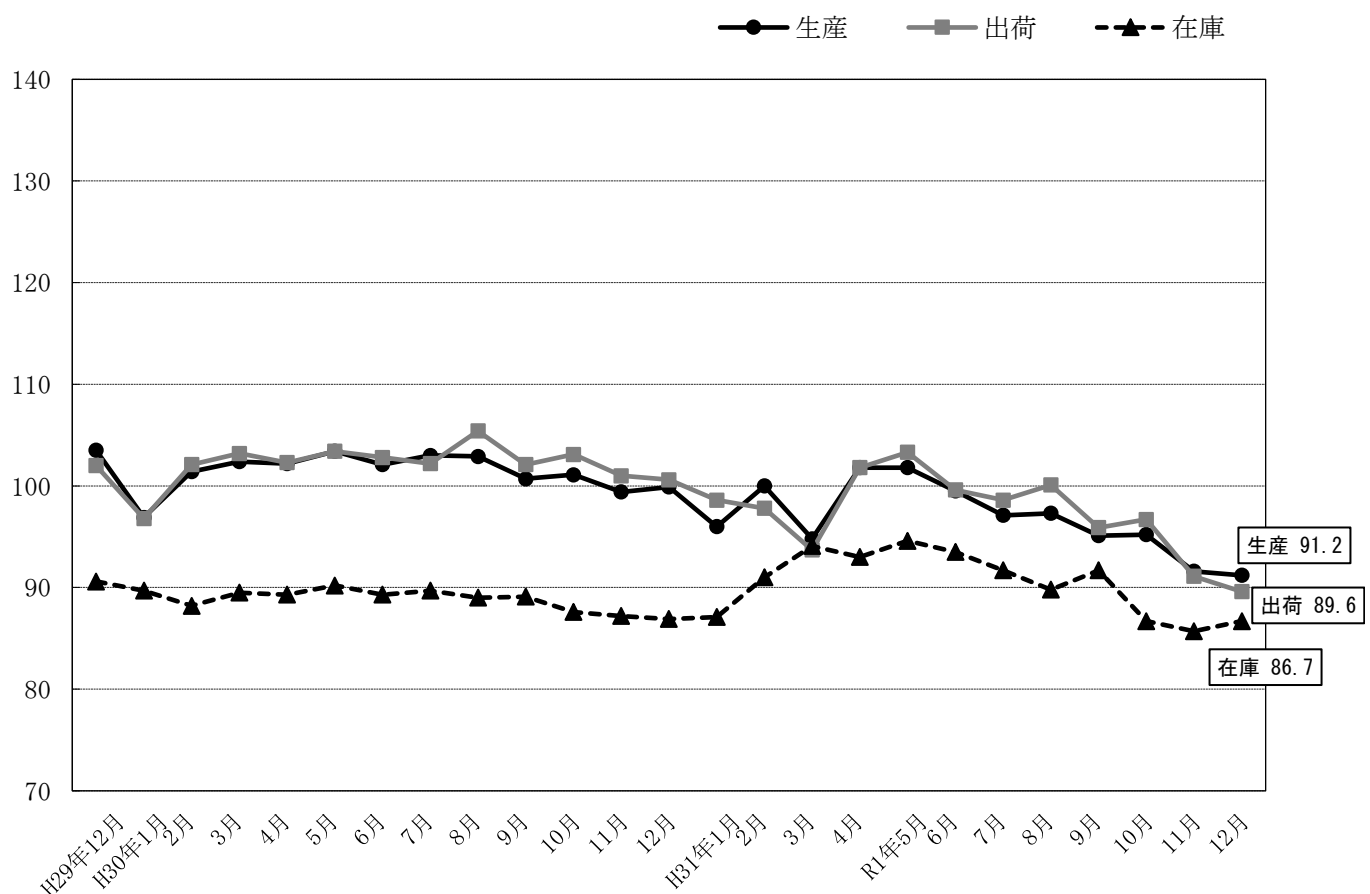
令和元年12月の鉱工業指数は、生産が91.2で2か月連続の低下となった。出荷は89.6で2か月連続の低下となった。また、在庫は86.7で3か月ぶりの上昇、在庫率は101.1で2か月連続の上昇となった。

(平成27年=100)

| | 埼玉県 | | | 全国 | | |
|-----|-------|---------|-----------|-------|---------|-----------|
| | 指数 | 前月比 (%) | 前年同月比 (%) | 指数 | 前月比 (%) | 前年同月比 (%) |
| 生産 | 91.2 | ▲ 0.4 | ▲ 5.6 | 98.8 | 1.2 | ▲ 3.1 |
| 出荷 | 89.6 | ▲ 1.6 | ▲ 7.5 | 96.7 | 0.3 | ▲ 3.4 |
| 在庫 | 86.7 | 1.2 | ▲ 0.2 | 104.2 | 0.9 | 1.3 |
| 在庫率 | 101.1 | 8.4 | 13.4 | 116.8 | 0.8 | 6.1 |

※ 指数と前月比は季節調整済み(X-12-ARIMA)、前年同月比は原指数、全国は確報値による。

○ 総合指数の推移



○ 上昇・低下に寄与した主な業種と品目

※数値は季節調整済指数の前月比。

(1) 生産

| | | 業 種 | 寄与度の高い主な品目 |
|--------|------|------------------|------------------------------------|
| 上 昇 | 9業種 | 生産用機械工業 8.7% | 包装・荷造機械、フラットパネル・ディスプレイ製造装置、金型 |
| | | 電気機械工業 8.0% | 電力変換装置、開閉制御装置、その他の電子応用装置 |
| | | 輸送機械工業 2.5% | 自動車エンジン、輸送機械用エアコン、機関部品 |
| | | 金属製品工業 3.4% | アルミエクステリア、スチール製缶、水門 |
| 低 下 | 14業種 | 食料品工業 ▲ 5.3% | 炭酸飲料、チョコレート、アイスクリーム(乳脂肪分8%以上) |
| | | 情報通信機械工業 ▲ 10.2% | カーオーディオ、カーナビゲーション、交換機 |
| | | その他製品工業 ▲ 10.8% | 電動玩具、シャープペンシル |
| | | 窯業・土石製品工業 ▲ 4.4% | セメント、ポルトランドセメントクリンカ、遠心力鉄筋コンクリートパイプ |

(2) 出荷

| | | 業 種 | 寄与度の高い主な品目 |
|--------|------|---------------------|-------------------------------------|
| 上 昇 | 9業種 | 電気機械工業 6.4% | 電力変換装置、サーボモータ、開閉制御装置 |
| | | 生産用機械工業 3.6% | 包装・荷造機械、整地機械、フラットパネル・ディスプレイ製造装置 |
| | | 電子部品・デバイス工業 4.1% | その他の半導体素子、線形半導体集積回路、水晶振動子・フィルタ・複合部品 |
| | | 繊維工業 20.9% | 織物製繊維製品(外衣)、不織布 |
| 低 下 | 14業種 | 食料品工業 ▲ 6.1% | 炭酸飲料、チョコレート、アイスクリーム(乳脂肪分8%以上) |
| | | 輸送機械工業 ▲ 2.3% | 普通トラック、乗用車、けん引車 |
| | | パルプ・紙・紙加工品工業 ▲ 5.9% | 段ボール原紙、衛生用紙、特殊印刷用紙 |
| | | 化学工業 ▲ 2.0% | 医薬品、化粧品、印刷インキ |

(3) 在庫

| | | 業 種 | 寄与度の高い主な品目 |
|--------|------|--------------------|-----------------------------------|
| 上 昇 | 14業種 | 電気機械工業 9.4% | クッキングヒーター、鉛蓄電池、電気掃除機 |
| | | プラスチック製品工業 7.2% | プラスチック製容器、発泡プラスチック製品、その他のプラスチック製品 |
| | | 輸送機械工業 18.6% | 普通トラック、乗用車、完成自転車 |
| | | 金属製品工業 4.6% | アルミエクステリア、スチール製缶 |
| 低 下 | 6業種 | 生産用機械工業 ▲ 13.7% | マシニングセンタ、整地機械、農業用乾燥機 |
| | | 情報通信機械工業 ▲ 10.0% | ガス警報器 |
| | | 電子部品・デバイス工業 ▲ 0.9% | 混成集積回路、その他の半導体素子、光電変換素子 |
| | | 非鉄金属工業 ▲ 1.0% | 伸銅製品、銅電線、電力用電線・ケーブル |

< 資料 >

○ 埼玉県・全国鉱工業生産指数の推移

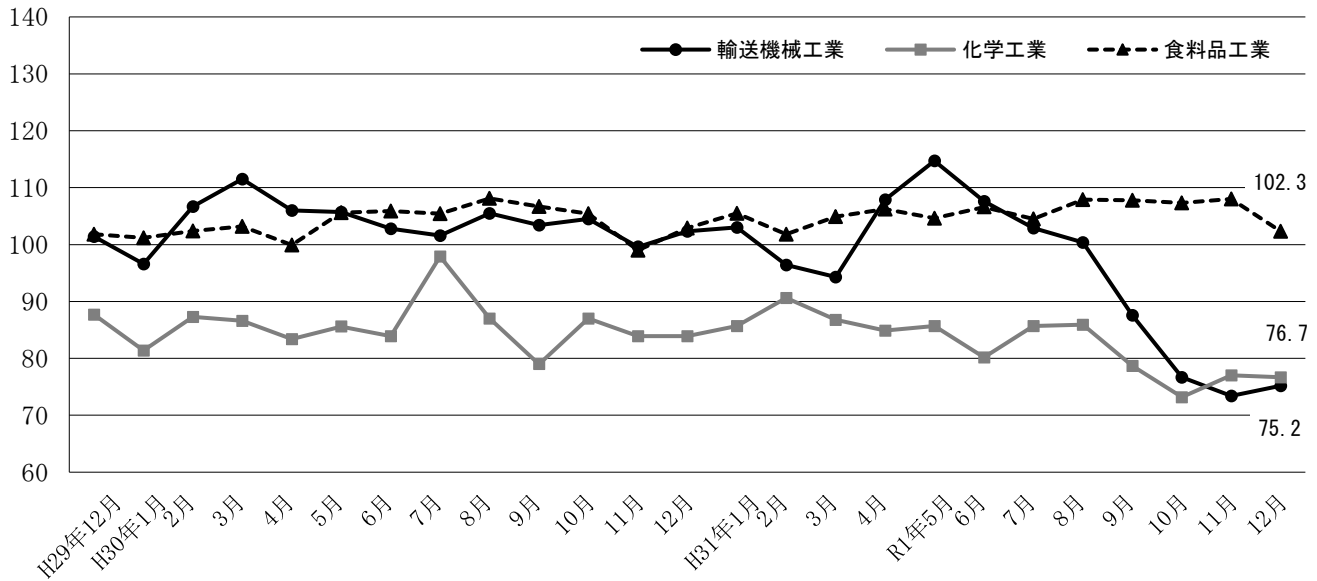
(平成27年=100)

| | 埼玉県 | | | | 全国 | | | |
|----------|---------|------------|-------|------------|---------|------------|-------|------------|
| | 季節調整済指数 | | 原指数 | | 季節調整済指数 | | 原指数 | |
| | | 前月比 (%) | | 前年比 (%) | | 前月比 (%) | | 前年比 (%) |
| 平成29年平均 | — | — | 100.8 | 0.6 | — | — | 103.1 | 3.1 |
| 平成30年平均 | — | — | 101.3 | 0.5 | — | — | 104.2 | 1.1 |
| 令和元年平均 | — | — | 96.2 | ▲ 5.0 | — | — | 101.2 | ▲ 2.9 |
| 平成30年11月 | 99.4 | ▲ 1.7 | 104.3 | ▲ 1.7 | 104.6 | ▲ 0.9 | 108.6 | 1.9 |
| 12月 | 99.9 | 0.5 | 100.0 | ▲ 4.9 | 104.7 | 0.1 | 104.6 | ▲ 2.0 |
| 平成31年1月 | 96.0 | ▲ 3.9 | 90.4 | ▲ 0.9 | 102.1 | ▲ 2.5 | 96.3 | 0.7 |
| 2月 | 100.0 | 4.2 | 97.0 | ▲ 1.3 | 102.8 | 0.7 | 99.9 | ▲ 1.1 |
| 3月 | 94.8 | ▲ 5.2 | 101.9 | ▲ 8.9 | 102.2 | ▲ 0.6 | 110.9 | ▲ 4.3 |
| 4月 | 101.8 | 7.4 | 99.5 | ▲ 0.7 | 102.8 | 0.6 | 100.6 | ▲ 1.1 |
| 令和元年5月 | 101.8 | 0.0 | 94.0 | ▲ 5.1 | 104.9 | 2.0 | 97.8 | ▲ 2.1 |
| 6月 | 99.5 | ▲ 2.3 | 98.1 | ▲ 4.1 | 101.4 | ▲ 3.3 | 101.5 | ▲ 3.8 |
| 7月 | 97.1 | ▲ 2.4 | 101.2 | ▲ 4.2 | 102.7 | 1.3 | 106.9 | 0.7 |
| 8月 | 97.3 | 0.2 | 89.3 | ▲ 8.6 | 101.5 | ▲ 1.2 | 93.6 | ▲ 4.7 |
| 9月 | 95.1 | ▲ 2.3 | 95.8 | ▲ 4.0 | 103.2 | 1.7 | 105.2 | 1.3 |
| 10月 | 95.2 | 0.1 | 97.6 | ▲ 7.6 | 98.6 | ▲ 4.5 | 101.0 | ▲ 7.7 |
| 11月 | 91.6 | ▲ 3.8 | 94.6 | ▲ 9.3 | 97.6 | ▲ 1.0 | 99.7 | ▲ 8.2 |
| 12月 | 91.2 | ▲ 0.4 | 94.4 | ▲ 5.6 | 98.8 | 1.2 | 101.4 | ▲ 3.1 |

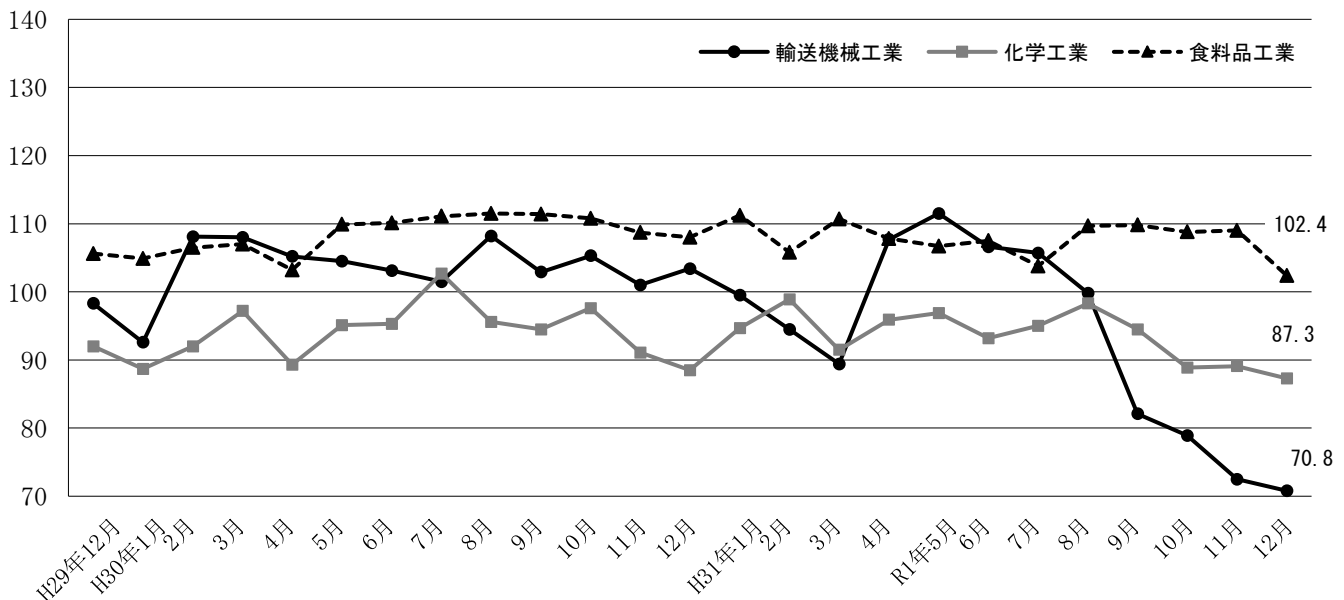
※ 全国は確報値によります。

○ 県内主要業種の指数推移

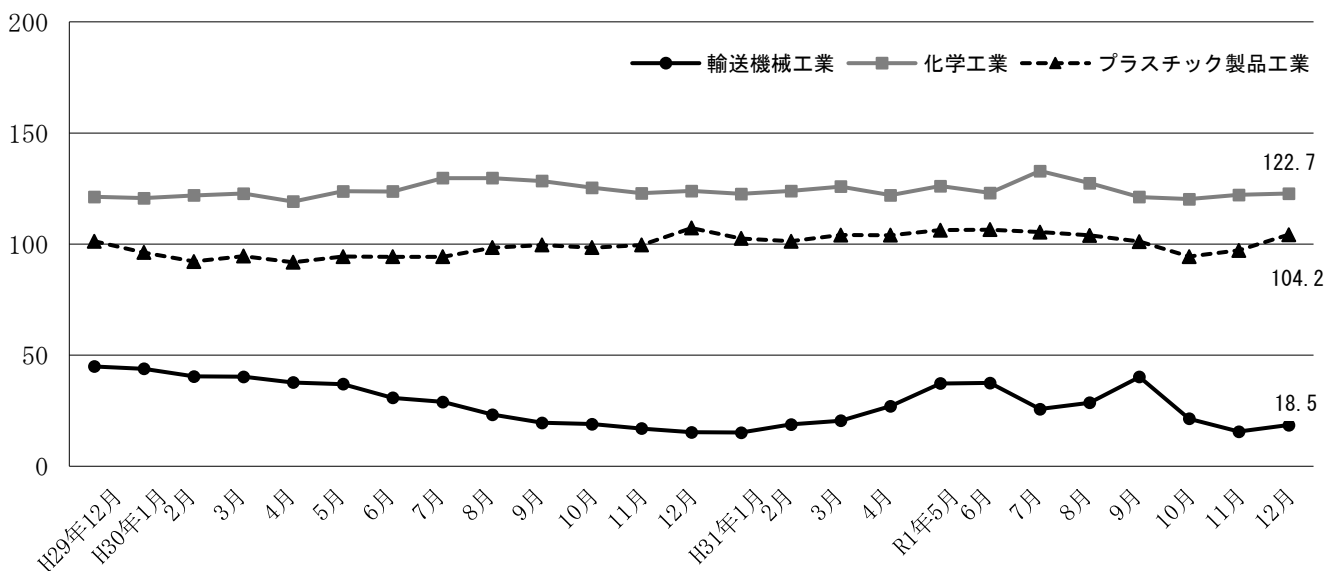
生産



出荷



在庫



第1-1表 埼玉県鉱工業生産指数（業種分類）

| 項目 | 鉱工業 | 製造工業 | 鉄鋼業 | 非鉄金属工業 | 金属製品工業 | 汎用機械工業 | 生産用機械工業 | 業務用機械工業 | 電子部品デバイス工業 | 電気機械工業 | 情報通信機械工業 | 輸送機械工業 | |
|----------------------------|----------|---------|-------|--------|--------|--------|---------|---------|------------|--------|----------|---------|-------|
| | 総合 | 総合 | | | | | | | | | | | |
| ウェイト | 10,000.0 | 9,992.6 | 198.8 | 288.0 | 380.4 | 493.9 | 533.1 | 429.8 | 280.5 | 472.7 | 454.7 | 1,055.9 | |
| 品目数 | 201 | 199 | 12 | 8 | 10 | 13 | 11 | 5 | 13 | 24 | 7 | 9 | |
| 原 指 数 | 平成27年平均 | 100.0 | 100.0 | 100.0 | 100.0 | 100.0 | 100.0 | 100.0 | 100.0 | 100.0 | 100.0 | 100.0 | |
| | 平成28年平均 | 100.2 | 100.2 | 94.7 | 101.8 | 95.3 | 95.3 | 122.9 | 104.4 | 107.3 | 109.7 | 90.1 | 104.3 |
| | 平成29年平均 | 100.8 | 100.8 | 96.7 | 105.8 | 99.5 | 115.5 | 124.9 | 116.2 | 119.9 | 113.7 | 78.6 | 102.1 |
| | 平成30年平均 | 101.3 | 101.3 | 97.7 | 106.0 | 99.6 | 114.1 | 144.8 | 80.0 | 124.5 | 102.5 | 90.2 | 104.0 |
| | 令和元年平均 | 96.2 | 96.1 | 89.8 | 96.4 | 99.1 | 97.7 | 131.4 | 70.7 | 113.9 | 87.1 | 103.6 | 93.9 |
| | 平成30年11月 | 104.3 | 104.2 | 100.3 | 112.6 | 108.1 | 108.1 | 124.0 | 97.6 | 129.7 | 100.9 | 99.2 | 110.5 |
| | 12月 | 100.0 | 100.0 | 95.4 | 99.0 | 100.9 | 110.6 | 114.2 | 82.6 | 118.7 | 90.9 | 111.3 | 102.5 |
| | 平成31年1月 | 90.4 | 90.4 | 85.5 | 92.4 | 98.1 | 93.5 | 78.6 | 84.9 | 117.0 | 86.6 | 95.9 | 97.5 |
| | 2月 | 97.0 | 96.9 | 87.2 | 102.0 | 96.7 | 95.0 | 125.1 | 83.4 | 107.8 | 92.4 | 113.1 | 102.4 |
| | 3月 | 101.9 | 101.9 | 91.5 | 103.0 | 102.7 | 112.3 | 142.6 | 68.5 | 116.7 | 98.1 | 115.3 | 101.5 |
| | 4月 | 99.5 | 99.5 | 85.4 | 93.2 | 104.5 | 93.9 | 152.9 | 65.5 | 117.1 | 86.0 | 116.0 | 103.5 |
| | 令和元年5月 | 94.0 | 94.0 | 83.3 | 95.3 | 103.7 | 94.1 | 118.1 | 64.6 | 118.9 | 82.8 | 93.5 | 99.9 |
| | 6月 | 98.1 | 98.1 | 96.4 | 98.6 | 98.8 | 106.0 | 149.7 | 65.9 | 110.9 | 80.3 | 108.0 | 102.7 |
| | 7月 | 101.2 | 101.2 | 96.4 | 103.8 | 107.4 | 98.5 | 146.1 | 64.8 | 120.5 | 84.5 | 108.2 | 106.0 |
| | 8月 | 89.3 | 89.3 | 80.5 | 81.8 | 90.0 | 86.9 | 145.2 | 66.6 | 98.7 | 75.6 | 91.6 | 84.1 |
| | 9月 | 95.8 | 95.8 | 96.6 | 98.6 | 101.3 | 99.5 | 114.1 | 73.5 | 119.7 | 92.0 | 104.5 | 88.8 |
| | 10月 | 97.6 | 97.6 | 97.4 | 100.4 | 96.3 | 95.5 | 151.7 | 66.9 | 115.0 | 86.2 | 107.6 | 81.9 |
| 11月 | 94.6 | 94.6 | 89.0 | 95.5 | 96.3 | 95.7 | 113.3 | 72.1 | 112.3 | 88.1 | 94.8 | 79.5 | |
| 12月 | 94.4 | 94.4 | 87.8 | 92.0 | 93.9 | 101.9 | 139.3 | 71.5 | 112.1 | 93.1 | 94.4 | 78.5 | |
| 【前年同月比(%)】 | ▲ 5.6 | ▲ 5.6 | ▲ 8.0 | ▲ 7.1 | ▲ 6.9 | ▲ 7.9 | 22.0 | ▲ 13.4 | ▲ 5.6 | 2.4 | ▲ 15.2 | ▲ 23.4 | |
| 季 節 調 整 指 数 | 平成30年11月 | 99.4 | 99.3 | 91.7 | 105.8 | 101.0 | 112.0 | 126.7 | 94.8 | 126.7 | 97.6 | 98.0 | 99.6 |
| | 12月 | 99.9 | 100.0 | 95.8 | 105.6 | 104.2 | 112.0 | 103.7 | 86.9 | 125.3 | 93.7 | 114.6 | 102.3 |
| | 平成31年1月 | 96.0 | 96.1 | 88.5 | 97.4 | 107.8 | 102.3 | 73.2 | 89.0 | 122.4 | 91.4 | 93.1 | 103.0 |
| | 2月 | 100.0 | 99.9 | 93.9 | 102.3 | 100.7 | 97.0 | 111.4 | 89.4 | 110.7 | 89.7 | 105.8 | 96.4 |
| | 3月 | 94.8 | 94.8 | 95.0 | 97.4 | 98.5 | 98.2 | 100.9 | 64.0 | 111.0 | 90.3 | 103.9 | 94.3 |
| | 4月 | 101.8 | 101.8 | 83.2 | 95.0 | 104.5 | 98.9 | 207.3 | 65.5 | 119.3 | 87.4 | 127.6 | 107.9 |
| | 令和元年5月 | 101.8 | 101.8 | 92.0 | 103.2 | 109.5 | 97.4 | 134.0 | 70.4 | 120.1 | 91.9 | 124.5 | 114.7 |
| | 6月 | 99.5 | 99.4 | 96.1 | 96.0 | 100.7 | 98.5 | 167.9 | 66.1 | 113.1 | 78.4 | 119.8 | 107.6 |
| | 7月 | 97.1 | 97.1 | 94.6 | 98.3 | 102.5 | 97.9 | 162.2 | 56.9 | 113.5 | 81.3 | 99.5 | 102.9 |
| | 8月 | 97.3 | 97.3 | 95.6 | 96.8 | 95.1 | 94.3 | 150.4 | 74.4 | 102.2 | 83.7 | 104.9 | 100.4 |
| | 9月 | 95.1 | 95.1 | 91.4 | 97.6 | 101.1 | 94.6 | 117.2 | 71.8 | 116.9 | 89.6 | 100.8 | 87.6 |
| | 10月 | 95.2 | 95.2 | 88.7 | 95.6 | 91.9 | 98.1 | 188.6 | 68.9 | 112.4 | 86.5 | 112.6 | 76.7 |
| | 11月 | 91.6 | 91.6 | 83.0 | 91.2 | 91.0 | 100.8 | 114.0 | 71.9 | 112.9 | 86.5 | 97.2 | 73.4 |
| 12月 | 91.2 | 91.2 | 84.5 | 94.3 | 94.1 | 100.1 | 123.9 | 70.9 | 114.4 | 93.4 | 87.3 | 75.2 | |
| 【前月比(%)】 | ▲ 0.4 | ▲ 0.4 | 1.8 | 3.4 | 3.4 | ▲ 0.7 | 8.7 | ▲ 1.4 | 1.3 | 8.0 | ▲ 10.2 | 2.5 | |

(平成27年平均=100)

| 窯業・土石製品工業 | 化学工業 | プラスチック製品工業 | パルプ・紙・紙加工品工業 | 繊維工業 | 食料品工業 | その他 | | | | | | | 鉱業 |
|-----------|---------|------------|--------------|-------|---------|---------|--------|--------|-------|-------|----------|--------|-------|
| | | | | | | 工業総合 | ゴム製品工業 | 皮革製品工業 | 家具工業 | 印刷業 | 木材・木製品工業 | その他工業 | |
| 244.5 | 1,489.4 | 577.9 | 376.2 | 105.7 | 1,442.0 | 1,169.1 | 116.3 | 17.7 | 73.9 | 770.6 | 32.3 | 158.3 | 7.4 |
| 14 | 7 | 12 | 7 | 6 | 23 | 18 | 3 | 2 | 3 | 3 | 2 | 5 | 2 |
| 100.0 | 100.0 | 100.0 | 100.0 | 100.0 | 100.0 | 100.0 | 100.0 | 100.0 | 100.0 | 100.0 | 100.0 | 100.0 | 100.0 |
| 98.7 | 93.7 | 101.4 | 105.0 | 92.3 | 99.0 | 96.0 | 93.0 | 89.7 | 104.5 | 93.9 | 97.7 | 104.8 | 99.2 |
| 100.9 | 82.5 | 102.2 | 107.5 | 90.6 | 100.7 | 96.7 | 94.6 | 88.9 | 117.2 | 90.8 | 131.2 | 111.0 | 107.4 |
| 101.5 | 85.5 | 103.9 | 110.0 | 93.0 | 103.8 | 93.7 | 86.8 | 80.0 | 113.9 | 89.1 | 148.7 | 102.5 | 107.9 |
| 98.1 | 82.3 | 99.2 | 108.9 | 87.4 | 105.5 | 88.2 | 81.8 | 68.8 | 111.2 | 83.6 | 132.5 | 97.6 | 106.5 |
| 112.4 | 90.0 | 105.2 | 117.2 | 102.0 | 105.6 | 95.3 | 89.0 | 59.6 | 118.8 | 91.3 | 159.3 | 99.3 | 132.6 |
| 108.7 | 82.1 | 100.1 | 112.1 | 101.8 | 110.0 | 93.1 | 80.6 | 59.3 | 111.2 | 89.9 | 154.9 | 100.6 | 121.9 |
| 87.8 | 78.2 | 89.1 | 99.4 | 79.8 | 97.6 | 87.0 | 78.6 | 71.8 | 118.1 | 79.9 | 146.6 | 102.8 | 85.2 |
| 96.5 | 86.2 | 102.2 | 105.4 | 96.9 | 93.8 | 90.7 | 80.7 | 65.6 | 121.4 | 84.1 | 133.6 | 109.4 | 119.9 |
| 96.5 | 85.7 | 101.9 | 115.4 | 94.4 | 108.4 | 95.4 | 81.9 | 69.6 | 108.4 | 93.3 | 151.8 | 100.8 | 130.0 |
| 90.1 | 87.2 | 104.2 | 109.1 | 82.2 | 109.0 | 85.8 | 80.8 | 82.5 | 110.5 | 82.9 | 127.7 | 84.2 | 108.6 |
| 97.0 | 81.6 | 103.8 | 105.7 | 82.5 | 102.1 | 83.1 | 81.7 | 60.1 | 98.1 | 77.7 | 118.0 | 98.7 | 95.9 |
| 94.0 | 81.7 | 107.4 | 110.9 | 78.5 | 103.4 | 87.5 | 85.1 | 58.2 | 103.9 | 83.4 | 138.8 | 94.0 | 67.0 |
| 104.9 | 88.8 | 110.9 | 115.3 | 75.5 | 105.9 | 90.5 | 95.7 | 81.4 | 120.1 | 82.1 | 124.7 | 107.4 | 123.9 |
| 98.8 | 75.7 | 86.4 | 98.5 | 71.0 | 103.3 | 81.5 | 72.5 | 73.3 | 103.6 | 77.6 | 132.1 | 87.3 | 119.3 |
| 98.9 | 81.5 | 97.1 | 110.7 | 98.0 | 104.5 | 91.4 | 84.5 | 74.8 | 110.5 | 87.7 | 108.7 | 103.6 | 91.4 |
| 96.1 | 82.9 | 98.1 | 115.0 | 94.4 | 113.1 | 89.6 | 87.3 | 75.2 | 116.5 | 86.7 | 163.8 | 79.5 | 77.1 |
| 110.9 | 80.3 | 98.1 | 112.6 | 95.8 | 114.3 | 88.5 | 82.4 | 58.8 | 109.9 | 83.5 | 134.3 | 101.3 | 131.4 |
| 105.1 | 77.2 | 91.7 | 108.5 | 99.5 | 110.8 | 87.2 | 70.6 | 54.6 | 113.5 | 83.9 | 109.8 | 102.1 | 128.1 |
| ▲ 3.3 | ▲ 6.0 | ▲ 8.4 | ▲ 3.2 | ▲ 2.3 | 0.7 | ▲ 6.3 | ▲ 12.4 | ▲ 7.9 | 2.1 | ▲ 6.7 | ▲ 29.1 | 1.5 | 5.1 |
| 102.7 | 83.9 | 104.4 | 111.8 | 90.8 | 99.0 | 92.5 | 83.3 | 66.9 | 106.7 | 89.1 | 143.2 | 100.1 | 111.3 |
| 103.3 | 83.9 | 106.7 | 112.5 | 95.6 | 102.9 | 91.9 | 85.3 | 74.3 | 113.4 | 87.2 | 158.6 | 98.8 | 109.9 |
| 104.3 | 85.7 | 99.7 | 109.9 | 85.8 | 105.5 | 90.8 | 82.1 | 72.2 | 109.9 | 85.9 | 148.7 | 95.8 | 120.1 |
| 100.4 | 90.6 | 105.8 | 110.3 | 94.4 | 101.8 | 89.8 | 80.7 | 65.8 | 111.6 | 84.1 | 129.5 | 107.0 | 118.2 |
| 94.9 | 86.8 | 98.8 | 108.1 | 84.1 | 104.9 | 89.6 | 83.4 | 67.0 | 115.7 | 84.8 | 141.5 | 99.8 | 118.4 |
| 95.0 | 84.9 | 97.4 | 108.4 | 80.3 | 106.2 | 88.1 | 83.1 | 72.2 | 123.9 | 82.0 | 157.9 | 99.5 | 110.6 |
| 102.4 | 85.7 | 103.7 | 113.1 | 81.4 | 104.6 | 89.6 | 88.8 | 66.6 | 111.9 | 82.8 | 151.1 | 107.9 | 102.1 |
| 101.3 | 80.2 | 101.2 | 108.3 | 84.0 | 106.6 | 89.1 | 84.7 | 62.8 | 115.1 | 85.6 | 139.3 | 94.9 | 110.4 |
| 94.2 | 85.7 | 99.9 | 108.6 | 86.8 | 104.5 | 88.7 | 89.0 | 72.9 | 111.9 | 84.7 | 123.0 | 91.2 | 109.4 |
| 105.9 | 85.9 | 94.1 | 109.3 | 86.3 | 107.9 | 87.6 | 83.2 | 71.1 | 117.0 | 82.8 | 151.9 | 91.9 | 121.6 |
| 99.1 | 78.7 | 98.8 | 111.5 | 97.8 | 107.8 | 89.5 | 82.8 | 70.6 | 117.2 | 84.2 | 117.5 | 101.5 | 96.0 |
| 89.7 | 73.2 | 95.4 | 108.4 | 86.2 | 107.3 | 87.2 | 81.4 | 73.7 | 107.6 | 82.5 | 172.4 | 85.2 | 71.6 |
| 101.9 | 77.0 | 97.9 | 107.6 | 86.5 | 108.0 | 87.2 | 79.1 | 66.6 | 105.0 | 81.9 | 120.4 | 106.4 | 110.1 |
| 97.4 | 76.7 | 97.3 | 107.5 | 93.0 | 102.3 | 83.9 | 70.9 | 66.3 | 104.4 | 81.1 | 98.8 | 94.9 | 110.8 |
| ▲ 4.4 | ▲ 0.4 | ▲ 0.6 | ▲ 0.1 | 7.5 | ▲ 5.3 | ▲ 3.8 | ▲ 10.4 | ▲ 0.5 | ▲ 0.6 | ▲ 1.0 | ▲ 17.9 | ▲ 10.8 | 0.6 |

第1-2表 埼玉県鉱工業 出荷指数（業種分類）

| 項目 | 鉱工業 | 製造工業 | 鉄鋼業 | 非鉄金属工業 | 金属製品工業 | 汎用機械工業 | 生産用機械工業 | 業務用機械工業 | 電子部品デバイス工業 | 電気機械工業 | 情報通信機械工業 | 輸送機械工業 | |
|----------------------------|----------|---------|--------|--------|--------|--------|---------|---------|------------|--------|----------|---------|-------|
| | 総合 | 総合 | | | | | | | | | | | |
| ウェイト | 10,000.0 | 9,994.6 | 234.3 | 554.6 | 388.5 | 444.3 | 496.3 | 334.2 | 296.2 | 458.9 | 401.7 | 1,605.1 | |
| 品目数 | 201 | 199 | 12 | 8 | 10 | 13 | 11 | 5 | 13 | 24 | 7 | 9 | |
| 原 指 数 | 平成27年平均 | 100.0 | 100.0 | 100.0 | 100.0 | 100.0 | 100.0 | 100.0 | 100.0 | 100.0 | 100.0 | 100.0 | |
| | 平成28年平均 | 101.3 | 101.3 | 93.9 | 101.9 | 96.1 | 94.7 | 113.9 | 104.8 | 109.9 | 111.9 | 80.1 | 104.5 |
| | 平成29年平均 | 101.2 | 101.2 | 96.9 | 105.8 | 96.5 | 114.3 | 98.7 | 115.9 | 120.2 | 115.7 | 63.8 | 100.9 |
| | 平成30年平均 | 102.2 | 102.2 | 98.0 | 107.0 | 93.5 | 112.0 | 122.6 | 80.2 | 123.1 | 105.3 | 65.3 | 103.7 |
| | 令和元年平均 | 96.4 | 96.4 | 92.7 | 99.0 | 92.9 | 96.0 | 118.4 | 70.6 | 114.2 | 88.4 | 67.5 | 92.0 |
| | 平成30年11月 | 106.0 | 106.0 | 105.8 | 114.6 | 102.5 | 105.5 | 114.2 | 99.0 | 128.3 | 103.0 | 69.8 | 109.0 |
| | 12月 | 101.6 | 101.6 | 98.4 | 96.4 | 94.8 | 110.3 | 126.8 | 83.8 | 115.0 | 95.7 | 73.3 | 102.1 |
| | 平成31年1月 | 91.6 | 91.6 | 90.0 | 97.4 | 85.6 | 91.9 | 81.0 | 85.8 | 110.6 | 90.9 | 63.0 | 96.1 |
| | 2月 | 95.3 | 95.3 | 93.8 | 105.4 | 87.7 | 94.0 | 87.3 | 84.1 | 110.3 | 96.2 | 71.6 | 100.8 |
| | 3月 | 103.2 | 103.2 | 105.4 | 104.7 | 96.7 | 113.2 | 127.6 | 68.4 | 120.5 | 99.9 | 74.8 | 102.0 |
| | 4月 | 97.9 | 97.9 | 96.4 | 101.7 | 97.0 | 91.5 | 113.3 | 64.8 | 116.9 | 85.6 | 58.6 | 101.1 |
| | 令和元年5月 | 94.4 | 94.4 | 85.2 | 97.9 | 91.0 | 91.6 | 115.6 | 64.0 | 117.5 | 80.0 | 61.1 | 96.1 |
| | 6月 | 98.8 | 98.9 | 98.9 | 99.2 | 90.5 | 104.2 | 137.7 | 65.4 | 112.4 | 83.2 | 67.6 | 102.3 |
| | 7月 | 101.6 | 101.6 | 91.1 | 104.8 | 99.5 | 96.1 | 123.4 | 63.9 | 118.6 | 86.9 | 68.5 | 107.0 |
| | 8月 | 91.7 | 91.7 | 83.0 | 85.3 | 87.5 | 84.9 | 141.6 | 66.4 | 103.7 | 78.0 | 61.5 | 82.1 |
| | 9月 | 96.9 | 96.9 | 98.4 | 98.5 | 98.9 | 99.3 | 112.2 | 73.9 | 115.3 | 93.6 | 70.4 | 85.3 |
| | 10月 | 97.5 | 97.5 | 91.3 | 102.0 | 97.2 | 92.7 | 143.0 | 67.1 | 115.4 | 85.7 | 73.8 | 81.6 |
| 11月 | 94.1 | 94.1 | 90.7 | 98.4 | 94.5 | 92.4 | 104.0 | 72.2 | 113.1 | 87.8 | 69.1 | 76.3 | |
| 12月 | 94.0 | 94.0 | 88.2 | 92.5 | 88.8 | 100.3 | 134.0 | 71.7 | 116.1 | 92.6 | 70.2 | 73.1 | |
| 【前年同月比(%)】 | ▲ 7.5 | ▲ 7.5 | ▲ 10.4 | ▲ 4.0 | ▲ 6.3 | ▲ 9.1 | 5.7 | ▲ 14.4 | 1.0 | ▲ 3.2 | ▲ 4.2 | ▲ 28.4 | |
| 季 節 調 整 指 数 | 平成30年11月 | 101.0 | 101.0 | 99.3 | 107.2 | 94.5 | 110.9 | 120.1 | 96.2 | 125.2 | 99.8 | 67.9 | 101.0 |
| | 12月 | 100.6 | 100.6 | 98.8 | 103.5 | 95.1 | 111.3 | 103.5 | 87.8 | 120.4 | 96.8 | 79.1 | 103.4 |
| | 平成31年1月 | 98.6 | 98.5 | 97.0 | 101.5 | 96.8 | 102.2 | 88.6 | 90.8 | 115.7 | 94.2 | 62.2 | 99.5 |
| | 2月 | 97.8 | 97.8 | 98.1 | 105.8 | 92.5 | 95.3 | 81.6 | 90.6 | 114.8 | 93.2 | 69.4 | 94.5 |
| | 3月 | 93.7 | 93.7 | 102.1 | 99.6 | 89.4 | 97.0 | 74.3 | 63.9 | 113.5 | 89.3 | 60.9 | 89.4 |
| | 4月 | 101.8 | 101.8 | 97.3 | 102.7 | 97.7 | 96.4 | 175.6 | 64.7 | 119.9 | 89.1 | 63.2 | 107.7 |
| | 令和元年5月 | 103.3 | 103.2 | 93.1 | 105.5 | 95.4 | 96.9 | 142.8 | 69.6 | 123.9 | 89.5 | 75.1 | 111.5 |
| | 6月 | 99.6 | 99.7 | 95.5 | 97.1 | 91.8 | 95.5 | 139.5 | 65.2 | 112.8 | 82.0 | 72.8 | 106.6 |
| | 7月 | 98.6 | 98.6 | 91.7 | 99.8 | 95.8 | 95.7 | 142.8 | 56.3 | 113.3 | 85.7 | 63.3 | 105.7 |
| | 8月 | 100.1 | 100.1 | 90.4 | 99.3 | 93.5 | 92.3 | 145.8 | 74.1 | 107.0 | 85.6 | 75.9 | 99.8 |
| | 9月 | 95.9 | 95.9 | 93.8 | 98.7 | 99.4 | 91.3 | 113.6 | 72.0 | 110.6 | 91.7 | 74.2 | 82.1 |
| | 10月 | 96.7 | 96.7 | 85.6 | 96.1 | 92.3 | 97.0 | 181.0 | 69.3 | 117.2 | 86.4 | 78.4 | 78.9 |
| | 11月 | 91.1 | 91.1 | 85.2 | 93.8 | 87.7 | 98.2 | 105.4 | 72.1 | 112.5 | 86.0 | 70.6 | 72.5 |
| 12月 | 89.6 | 89.6 | 87.6 | 95.6 | 87.4 | 98.8 | 109.2 | 70.8 | 117.1 | 91.5 | 66.7 | 70.8 | |
| 【前月比(%)】 | ▲ 1.6 | ▲ 1.6 | 2.8 | 1.9 | ▲ 0.3 | 0.6 | 3.6 | ▲ 1.8 | 4.1 | 6.4 | ▲ 5.5 | ▲ 2.3 | |

(平成27年平均=100)

| 窯業・ 土石製品 工業 | 化学工業 | プラスチ ック製品 工業 | パルプ・ 紙・紙加 工品工業 | 繊維工業 | 食料品 工業 | その他 | | | | | | | 鋳業 |
|-------------------|---------|--------------------|----------------------|-------|-----------|----------|------------|------------|----------|-------|--------------|-----------|-------|
| | | | | | | 工業 総合 | ゴム製品 工業 | 皮革製品 工業 | 家具 工業 | 印刷業 | 木材・木 製品工業 | その他 工業 | |
| 218.3 | 1,365.8 | 539.7 | 390.6 | 73.7 | 1,487.0 | 705.4 | 99.7 | 20.9 | 66.9 | 299.0 | 34.3 | 184.6 | 5.4 |
| 14 | 7 | 12 | 7 | 6 | 23 | 18 | 3 | 2 | 3 | 3 | 2 | 5 | 2 |
| 100.0 | 100.0 | 100.0 | 100.0 | 100.0 | 100.0 | 100.0 | 100.0 | 100.0 | 100.0 | 100.0 | 100.0 | 100.0 | 100.0 |
| 98.5 | 100.2 | 98.8 | 104.1 | 101.2 | 101.5 | 97.7 | 93.0 | 92.3 | 101.9 | 93.9 | 94.4 | 105.9 | 96.3 |
| 99.5 | 91.9 | 101.0 | 107.7 | 102.7 | 104.3 | 100.6 | 94.1 | 90.5 | 110.7 | 90.8 | 129.3 | 112.2 | 100.9 |
| 101.9 | 93.9 | 104.6 | 109.1 | 105.9 | 108.6 | 97.5 | 89.7 | 85.4 | 107.9 | 89.1 | 146.8 | 103.7 | 101.1 |
| 97.5 | 92.9 | 101.0 | 107.2 | 98.2 | 107.6 | 92.5 | 84.1 | 70.0 | 105.8 | 83.6 | 130.2 | 102.2 | 98.2 |
| 114.1 | 100.3 | 101.7 | 114.7 | 115.6 | 111.1 | 99.9 | 94.0 | 60.3 | 111.6 | 91.3 | 158.6 | 106.3 | 116.4 |
| 110.1 | 90.9 | 99.7 | 113.9 | 104.5 | 112.6 | 98.6 | 86.8 | 58.7 | 108.4 | 89.9 | 163.2 | 107.8 | 109.0 |
| 87.3 | 87.5 | 88.6 | 95.1 | 91.2 | 100.2 | 91.2 | 83.1 | 69.5 | 98.0 | 79.9 | 137.9 | 105.1 | 80.2 |
| 93.4 | 92.1 | 98.1 | 100.6 | 109.5 | 96.1 | 96.2 | 82.7 | 70.0 | 119.8 | 84.1 | 124.6 | 112.2 | 105.4 |
| 92.9 | 93.7 | 103.8 | 112.0 | 112.9 | 113.1 | 106.6 | 92.3 | 81.1 | 127.7 | 93.3 | 151.0 | 122.8 | 115.3 |
| 91.0 | 95.4 | 103.9 | 116.1 | 100.9 | 110.9 | 85.2 | 81.7 | 87.4 | 99.1 | 82.9 | 126.4 | 77.7 | 98.7 |
| 94.0 | 87.1 | 104.6 | 100.4 | 92.2 | 108.4 | 85.5 | 82.4 | 59.9 | 88.0 | 77.7 | 117.7 | 95.6 | 92.5 |
| 93.2 | 88.9 | 109.4 | 102.5 | 88.6 | 109.9 | 91.6 | 83.8 | 54.5 | 100.5 | 83.4 | 137.7 | 101.3 | 76.8 |
| 107.8 | 96.2 | 115.6 | 115.1 | 87.9 | 108.3 | 96.5 | 99.7 | 76.8 | 111.0 | 82.1 | 123.4 | 109.9 | 113.1 |
| 98.9 | 89.9 | 97.5 | 100.8 | 87.4 | 106.8 | 86.7 | 72.6 | 74.6 | 97.8 | 77.6 | 123.1 | 99.4 | 102.2 |
| 99.1 | 96.0 | 101.8 | 110.5 | 109.9 | 106.3 | 97.6 | 87.5 | 82.9 | 117.3 | 87.7 | 107.0 | 111.9 | 85.7 |
| 98.3 | 98.1 | 101.4 | 113.5 | 98.1 | 112.1 | 87.1 | 85.2 | 78.3 | 98.3 | 86.7 | 163.2 | 71.8 | 81.1 |
| 110.2 | 95.3 | 96.4 | 111.4 | 94.0 | 110.8 | 93.4 | 83.5 | 51.3 | 108.4 | 83.5 | 133.2 | 106.8 | 115.3 |
| 104.2 | 94.0 | 91.1 | 108.5 | 105.6 | 107.9 | 92.3 | 74.6 | 53.8 | 103.3 | 83.9 | 117.3 | 111.3 | 112.4 |
| ▲ 5.4 | 3.4 | ▲ 8.6 | ▲ 4.7 | 1.1 | ▲ 4.2 | ▲ 6.4 | ▲ 14.1 | ▲ 8.3 | ▲ 4.7 | ▲ 6.7 | ▲ 28.1 | 3.2 | 3.1 |
| 103.8 | 91.1 | 101.7 | 109.5 | 102.4 | 108.7 | 96.1 | 89.0 | 71.7 | 102.7 | 89.1 | 143.9 | 104.5 | 100.1 |
| 105.5 | 88.5 | 104.9 | 108.8 | 102.4 | 108.0 | 95.6 | 89.3 | 83.5 | 108.1 | 87.1 | 163.1 | 99.7 | 100.9 |
| 102.5 | 94.7 | 100.4 | 106.1 | 98.9 | 111.2 | 96.3 | 85.3 | 63.0 | 106.8 | 86.0 | 143.8 | 106.8 | 105.0 |
| 96.2 | 98.9 | 104.3 | 105.6 | 103.4 | 105.8 | 92.8 | 80.4 | 68.6 | 105.1 | 84.5 | 122.7 | 105.0 | 103.4 |
| 93.3 | 91.5 | 97.0 | 106.2 | 99.6 | 110.7 | 98.2 | 91.3 | 73.2 | 109.7 | 84.8 | 143.1 | 115.1 | 111.5 |
| 93.8 | 95.9 | 100.1 | 112.4 | 97.9 | 107.8 | 93.9 | 83.1 | 73.2 | 116.9 | 81.8 | 154.8 | 109.4 | 100.5 |
| 100.7 | 96.9 | 101.7 | 109.7 | 90.2 | 106.7 | 95.6 | 88.7 | 70.2 | 103.7 | 82.6 | 147.6 | 111.3 | 97.1 |
| 99.5 | 93.2 | 105.1 | 106.1 | 93.0 | 107.5 | 92.3 | 83.7 | 69.3 | 106.7 | 85.3 | 134.3 | 96.9 | 101.6 |
| 97.9 | 95.0 | 105.6 | 109.2 | 104.3 | 103.8 | 92.5 | 93.8 | 70.7 | 108.0 | 84.8 | 121.3 | 95.4 | 100.6 |
| 105.4 | 98.3 | 99.7 | 106.0 | 101.8 | 109.7 | 92.8 | 84.2 | 70.5 | 109.5 | 82.7 | 145.4 | 101.4 | 107.7 |
| 99.8 | 94.5 | 103.4 | 110.8 | 112.6 | 109.8 | 93.2 | 86.9 | 71.4 | 112.4 | 84.1 | 112.3 | 101.6 | 91.3 |
| 89.9 | 88.9 | 103.0 | 105.6 | 94.3 | 108.8 | 89.7 | 80.8 | 73.4 | 101.6 | 82.5 | 171.1 | 84.9 | 75.0 |
| 101.6 | 89.1 | 96.9 | 108.1 | 84.4 | 109.0 | 90.7 | 80.9 | 61.8 | 102.3 | 81.8 | 120.1 | 105.7 | 99.5 |
| 97.0 | 87.3 | 95.3 | 101.7 | 102.0 | 102.4 | 87.2 | 73.9 | 74.7 | 97.7 | 81.2 | 104.4 | 100.1 | 100.4 |
| ▲ 4.5 | ▲ 2.0 | ▲ 1.7 | ▲ 5.9 | 20.9 | ▲ 6.1 | ▲ 3.9 | ▲ 8.7 | 20.9 | ▲ 4.5 | ▲ 0.7 | ▲ 13.1 | ▲ 5.3 | 0.9 |

第1-3表 埼玉県鉱工業 在庫指数（業種分類）

| 項目 | 鉱工業 | 製造 工業 総合 | 鉄鋼業 | 非鉄金属 | 金属製品 | 汎用 | 生産用 | 業務用 | 電子部品 | 電気機械 | 情報通信 | 輸送機械 | |
|----------------------------|-----------|----------------|-------|--------|-------|--------|--------|------|-------|-------|--------|---------|------|
| | 総合 | | 業 | 業 | 業 | 機械 | 機械 | 機械 | デバイス | 業 | 機械工業 | 業 | |
| ウエイト | 10,000.0 | 9,993.0 | 449.2 | 471.6 | 754.3 | 318.3 | 775.9 | — | 641.1 | 890.6 | 154.7 | 1,678.6 | |
| 品目数 | 108 | 107 | 10 | 5 | 5 | 3 | 6 | — | 7 | 7 | 3 | 5 | |
| 原 指 数 | 平成27年末 | 99.3 | 99.3 | 100.8 | 101.0 | 105.9 | 115.3 | 86.2 | — | 96.8 | 95.4 | 102.1 | 95.5 |
| | 平成28年末 | 89.1 | 89.1 | 101.5 | 67.2 | 93.1 | 71.0 | 88.3 | — | 90.9 | 84.1 | 78.5 | 63.9 |
| | 平成29年末 | 92.5 | 92.5 | 92.9 | 84.2 | 89.0 | 68.5 | 76.5 | — | 95.7 | 119.2 | 85.3 | 59.6 |
| | 平成30年末 | 88.5 | 88.5 | 89.4 | 108.6 | 92.4 | 69.8 | 78.4 | — | 116.3 | 104.8 | 110.6 | 19.7 |
| | 令和元年末 | 88.3 | 88.4 | 85.4 | 77.8 | 105.4 | 43.9 | 81.3 | — | 115.5 | 103.6 | 93.5 | 23.9 |
| | 平成30年11月末 | 90.0 | 90.0 | 90.2 | 99.9 | 94.4 | 82.1 | 79.0 | — | 113.6 | 114.5 | 126.2 | 21.4 |
| | 12月末 | 88.5 | 88.5 | 89.4 | 108.6 | 92.4 | 69.8 | 78.4 | — | 116.3 | 104.8 | 110.6 | 19.7 |
| | 平成31年1月末 | 90.4 | 90.4 | 87.8 | 103.4 | 98.3 | 73.8 | 74.7 | — | 132.4 | 100.9 | 121.8 | 19.5 |
| | 2月末 | 92.4 | 92.4 | 86.4 | 100.6 | 102.8 | 71.3 | 85.6 | — | 128.3 | 99.5 | 123.3 | 20.3 |
| | 3月末 | 87.6 | 87.6 | 90.5 | 102.6 | 104.0 | 43.0 | 73.8 | — | 122.8 | 95.1 | 129.7 | 14.7 |
| | 4月末 | 88.9 | 88.9 | 89.9 | 87.0 | 107.2 | 42.0 | 87.3 | — | 118.8 | 101.7 | 135.2 | 21.4 |
| | 令和元年5月末 | 93.0 | 93.0 | 91.6 | 84.0 | 112.5 | 43.3 | 86.6 | — | 116.8 | 108.7 | 135.1 | 31.9 |
| | 6月末 | 93.6 | 93.6 | 95.6 | 86.5 | 115.6 | 43.3 | 87.2 | — | 114.7 | 107.4 | 130.4 | 31.2 |
| | 7月末 | 94.1 | 94.1 | 91.1 | 87.3 | 119.0 | 45.9 | 94.3 | — | 116.3 | 105.4 | 135.9 | 25.8 |
| | 8月末 | 91.0 | 91.0 | 88.0 | 84.3 | 117.0 | 44.1 | 89.1 | — | 114.1 | 101.3 | 134.3 | 29.1 |
| | 9月末 | 88.8 | 88.8 | 90.6 | 82.0 | 114.0 | 40.9 | 84.2 | — | 118.7 | 93.7 | 116.6 | 32.4 |
| | 10月末 | 88.1 | 88.2 | 85.8 | 82.5 | 107.9 | 41.4 | 92.0 | — | 120.1 | 98.3 | 129.3 | 22.6 |
| 11月末 | 88.4 | 88.4 | 82.3 | 76.9 | 103.5 | 43.4 | 88.7 | — | 119.1 | 106.8 | 107.1 | 19.6 | |
| 12月末 | 88.3 | 88.4 | 85.4 | 77.8 | 105.4 | 43.9 | 81.3 | — | 115.5 | 103.6 | 93.5 | 23.9 | |
| 【前年同月比(%)】 | ▲ 0.2 | ▲ 0.1 | ▲ 4.5 | ▲ 28.4 | 14.1 | ▲ 37.1 | 3.7 | — | ▲ 0.7 | ▲ 1.1 | ▲ 15.5 | 21.3 | |
| 季 節 調 整 指 数 | 平成30年11月末 | 87.2 | 87.2 | 93.0 | 103.0 | 94.0 | 77.2 | 81.5 | — | 109.7 | 104.5 | 126.8 | 17.0 |
| | 12月末 | 86.9 | 86.9 | 91.4 | 109.6 | 94.5 | 68.6 | 76.2 | — | 114.8 | 108.0 | 114.5 | 15.3 |
| | 平成31年1月末 | 87.1 | 87.1 | 87.1 | 106.4 | 99.2 | 63.1 | 69.1 | — | 130.1 | 110.0 | 118.2 | 15.2 |
| | 2月末 | 91.0 | 91.0 | 84.9 | 100.2 | 102.7 | 66.4 | 80.1 | — | 125.1 | 113.3 | 115.9 | 18.8 |
| | 3月末 | 94.1 | 94.1 | 91.5 | 101.0 | 107.8 | 45.2 | 80.7 | — | 125.1 | 117.4 | 138.9 | 20.5 |
| | 4月末 | 93.0 | 93.0 | 86.8 | 84.6 | 110.0 | 47.0 | 89.4 | — | 122.0 | 110.8 | 142.2 | 27.1 |
| | 令和元年5月末 | 94.6 | 94.6 | 87.0 | 82.4 | 113.7 | 44.0 | 84.8 | — | 117.9 | 112.3 | 144.3 | 37.3 |
| | 6月末 | 93.5 | 93.5 | 92.1 | 85.0 | 115.2 | 39.7 | 87.2 | — | 117.7 | 101.7 | 130.1 | 37.5 |
| | 7月末 | 91.7 | 91.6 | 90.7 | 85.8 | 117.8 | 45.2 | 89.5 | — | 117.1 | 93.6 | 134.1 | 25.7 |
| | 8月末 | 89.8 | 89.8 | 92.1 | 84.6 | 114.4 | 46.9 | 89.1 | — | 113.3 | 90.2 | 118.4 | 28.6 |
| | 9月末 | 91.7 | 91.7 | 93.3 | 83.0 | 111.4 | 47.0 | 89.5 | — | 122.2 | 90.6 | 118.6 | 40.2 |
| | 10月末 | 86.7 | 86.8 | 88.1 | 84.2 | 104.7 | 43.6 | 97.2 | — | 118.3 | 88.6 | 129.6 | 21.4 |
| | 11月末 | 85.7 | 85.7 | 84.9 | 79.3 | 103.1 | 40.8 | 91.5 | — | 115.0 | 97.5 | 107.6 | 15.6 |
| 12月末 | 86.7 | 86.8 | 87.3 | 78.5 | 107.8 | 43.1 | 79.0 | — | 114.0 | 106.7 | 96.8 | 18.5 | |
| 【前月比(%)】 | 1.2 | 1.3 | 2.8 | ▲ 1.0 | 4.6 | 5.6 | ▲ 13.7 | — | ▲ 0.9 | 9.4 | ▲ 10.0 | 18.6 | |

(平成27年平均=100)

| 窯業・土石製品工業 | 化学工業 | プラスチック製品工業 | パルプ・紙・紙加工品工業 | 繊維工業 | 食料品工業 | その他工業総合 | | | | | | | 鉱業 |
|-----------|---------|------------|--------------|-------|-------|---------|--------|--------|-------|-----|----------|-------|--------|
| | | | | | | | ゴム製品工業 | 皮革製品工業 | 家具工業 | 印刷業 | 木材・木製品工業 | その他工業 | |
| 514.5 | 1,125.9 | 969.8 | 575.8 | 172.2 | 120.8 | 379.7 | 119.8 | 29.0 | 73.4 | — | — | 157.5 | 7.0 |
| 12 | 5 | 12 | 7 | 6 | 4 | 10 | 2 | 2 | 3 | — | — | 3 | 1 |
| 103.0 | 112.5 | 87.4 | 89.3 | 125.6 | 104.8 | 111.9 | 98.7 | 132.8 | 119.5 | — | — | 114.5 | 101.2 |
| 93.5 | 116.2 | 90.4 | 100.4 | 145.1 | 103.1 | 98.4 | 96.5 | 140.5 | 98.5 | — | — | 92.1 | 101.2 |
| 106.0 | 120.8 | 96.6 | 93.0 | 144.6 | 98.2 | 102.6 | 108.0 | 127.3 | 106.4 | — | — | 92.1 | 105.7 |
| 89.8 | 123.2 | 103.9 | 97.4 | 141.2 | 100.6 | 116.7 | 116.1 | 122.2 | 104.5 | — | — | 121.9 | 93.6 |
| 97.2 | 122.0 | 101.0 | 107.8 | 149.7 | 106.1 | 116.5 | 124.6 | 96.8 | 95.9 | — | — | 123.6 | 82.7 |
| 89.8 | 123.4 | 100.6 | 104.8 | 133.4 | 97.8 | 119.5 | 113.2 | 114.8 | 112.1 | — | — | 128.7 | 82.0 |
| 89.8 | 123.2 | 103.9 | 97.4 | 141.2 | 100.6 | 116.7 | 116.1 | 122.2 | 104.5 | — | — | 121.9 | 93.6 |
| 90.3 | 126.6 | 103.7 | 106.5 | 138.7 | 95.1 | 123.7 | 117.5 | 126.6 | 137.6 | — | — | 121.3 | 88.8 |
| 97.6 | 128.5 | 105.7 | 115.5 | 131.3 | 96.7 | 127.2 | 117.6 | 120.6 | 127.0 | — | — | 135.9 | 101.5 |
| 99.7 | 123.8 | 105.2 | 122.5 | 125.0 | 96.0 | 85.9 | 108.9 | 102.5 | 68.3 | — | — | 73.5 | 112.5 |
| 95.4 | 121.8 | 106.8 | 104.8 | 118.9 | 108.0 | 99.3 | 108.2 | 94.8 | 82.0 | — | — | 101.5 | 115.7 |
| 101.9 | 126.8 | 107.3 | 111.4 | 116.2 | 98.2 | 108.7 | 109.6 | 94.0 | 93.5 | — | — | 117.8 | 105.0 |
| 97.7 | 126.2 | 107.7 | 125.5 | 121.7 | 90.3 | 106.0 | 114.1 | 96.5 | 89.3 | — | — | 109.3 | 70.5 |
| 93.6 | 132.4 | 106.8 | 122.7 | 121.3 | 93.5 | 116.8 | 117.5 | 105.5 | 96.2 | — | — | 128.0 | 73.5 |
| 99.7 | 123.0 | 99.3 | 116.7 | 116.9 | 102.6 | 104.9 | 116.9 | 100.7 | 97.0 | — | — | 100.3 | 90.2 |
| 96.2 | 116.4 | 96.6 | 117.0 | 121.7 | 93.5 | 99.1 | 116.6 | 87.7 | 67.5 | — | — | 102.7 | 85.4 |
| 89.8 | 120.0 | 93.4 | 115.5 | 135.6 | 102.6 | 107.8 | 125.3 | 83.5 | 96.5 | — | — | 104.3 | 61.5 |
| 94.1 | 122.6 | 98.2 | 115.1 | 146.4 | 96.0 | 115.0 | 124.8 | 94.8 | 86.1 | — | — | 124.8 | 72.2 |
| 97.2 | 122.0 | 101.0 | 107.8 | 149.7 | 106.1 | 116.5 | 124.6 | 96.8 | 95.9 | — | — | 123.6 | 82.7 |
| 8.2 | ▲ 1.0 | ▲ 2.8 | 10.7 | 6.0 | 5.5 | ▲ 0.2 | 7.3 | ▲ 20.8 | ▲ 8.2 | — | — | 1.4 | ▲ 11.6 |
| 89.8 | 122.9 | 99.6 | 104.3 | 123.7 | 97.5 | 112.4 | 113.4 | 118.4 | 106.2 | — | — | 113.6 | 82.2 |
| 89.0 | 123.9 | 107.2 | 108.2 | 127.5 | 95.4 | 116.7 | 117.3 | 108.4 | 101.1 | — | — | 126.2 | 85.3 |
| 92.3 | 122.6 | 102.5 | 110.2 | 124.7 | 97.3 | 113.1 | 117.3 | 123.4 | 104.5 | — | — | 112.2 | 92.5 |
| 96.0 | 123.9 | 101.3 | 116.7 | 124.7 | 99.4 | 130.6 | 118.1 | 118.6 | 113.1 | — | — | 153.2 | 102.0 |
| 102.0 | 125.9 | 104.1 | 125.9 | 127.2 | 95.2 | 97.7 | 109.3 | 111.1 | 89.8 | — | — | 87.5 | 101.6 |
| 98.6 | 122.0 | 104.0 | 110.1 | 128.2 | 106.9 | 110.2 | 108.4 | 106.7 | 96.8 | — | — | 118.0 | 102.9 |
| 98.2 | 126.1 | 106.3 | 112.9 | 128.6 | 96.2 | 110.8 | 107.1 | 105.7 | 98.6 | — | — | 119.4 | 91.3 |
| 101.7 | 123.0 | 106.5 | 119.0 | 135.2 | 92.1 | 102.2 | 111.0 | 88.8 | 91.9 | — | — | 103.4 | 81.5 |
| 91.2 | 132.9 | 105.4 | 111.1 | 129.3 | 99.3 | 113.6 | 117.7 | 94.9 | 98.6 | — | — | 123.5 | 87.0 |
| 95.1 | 127.4 | 103.9 | 115.0 | 121.4 | 100.5 | 99.1 | 118.4 | 93.8 | 90.5 | — | — | 91.2 | 95.2 |
| 97.0 | 121.2 | 101.1 | 114.5 | 122.1 | 94.2 | 104.9 | 118.8 | 90.7 | 80.2 | — | — | 106.1 | 88.1 |
| 91.0 | 120.2 | 94.4 | 112.3 | 130.8 | 101.0 | 103.6 | 125.1 | 91.1 | 92.1 | — | — | 95.6 | 65.7 |
| 94.1 | 122.1 | 97.2 | 114.6 | 135.8 | 95.7 | 108.2 | 125.1 | 97.8 | 81.6 | — | — | 110.2 | 72.4 |
| 96.4 | 122.7 | 104.2 | 119.8 | 135.2 | 100.6 | 116.5 | 125.9 | 85.9 | 92.8 | — | — | 128.0 | 75.4 |
| 2.4 | 0.5 | 7.2 | 4.5 | ▲ 0.4 | 5.1 | 7.7 | 0.6 | ▲ 12.2 | 13.7 | — | — | 16.2 | 4.1 |

第1-4表 埼玉県鉱工業 在庫率指数（業種分類）

| 項目 | 鉱工業 | 製造工業 | 鉄鋼業 | 非鉄金属工業 | 金属製品工業 | 汎用機械工業 | 生産用機械工業 | 業務用機械工業 | 電子部品デバイス工業 | 電気機械工業 | 情報通信機械工業 | 輸送機械工業 | |
|---------------------------------|----------|---------|-------|--------|--------|--------|---------|---------|------------|--------|----------|---------|------|
| | 総合 | 総合 | | | | | | | | | | | |
| ウェイト | 9,104.0 | 9,097.0 | 448.4 | 471.6 | 754.3 | 318.3 | 274.3 | — | 258.6 | 879.5 | 154.7 | 1,678.6 | |
| 品目数 | 100 | 99 | 9 | 5 | 5 | 3 | 4 | — | 5 | 6 | 3 | 5 | |
| 原 指 数 | 平成27年平均 | 100.0 | 100.0 | 100.0 | 100.0 | 100.0 | 100.0 | — | 100.0 | 100.0 | 100.0 | 100.0 | |
| | 平成28年平均 | 98.6 | 98.6 | 105.2 | 240.5 | 102.1 | 108.9 | 89.7 | — | 91.5 | 95.4 | 90.7 | 50.2 |
| | 平成29年平均 | 89.9 | 90.0 | 100.9 | 70.2 | 99.0 | 93.0 | 158.3 | — | 90.2 | 105.3 | 69.9 | 43.2 |
| | 平成30年平均 | 91.9 | 91.9 | 101.0 | 79.3 | 108.6 | 117.7 | 104.2 | — | 101.0 | 122.7 | 92.8 | 31.8 |
| | 令和元年平均 | 96.0 | 96.0 | 97.4 | 80.5 | 118.7 | 94.6 | 128.0 | — | 140.3 | 119.7 | 95.2 | 30.2 |
| | 平成30年11月 | 87.0 | 87.0 | 76.6 | 72.7 | 91.2 | 158.2 | 159.4 | — | 110.8 | 108.3 | 98.1 | 24.5 |
| | 12月 | 86.7 | 86.7 | 87.7 | 96.6 | 99.2 | 120.3 | 67.7 | — | 135.3 | 94.8 | 76.2 | 25.2 |
| | 平成31年1月 | 104.5 | 104.5 | 91.7 | 87.6 | 125.6 | 150.2 | 119.8 | — | 142.3 | 103.7 | 116.5 | 23.3 |
| | 2月 | 101.4 | 101.4 | 98.4 | 79.4 | 119.3 | 129.8 | 183.0 | — | 153.0 | 106.6 | 96.1 | 23.4 |
| | 3月 | 85.5 | 85.5 | 105.1 | 85.7 | 108.5 | 81.8 | 41.4 | — | 134.9 | 98.5 | 106.4 | 18.0 |
| | 4月 | 94.9 | 94.9 | 101.7 | 74.0 | 107.8 | 84.0 | 250.0 | — | 136.2 | 129.4 | 116.2 | 24.3 |
| | 令和元年5月 | 104.3 | 104.3 | 117.2 | 75.6 | 125.6 | 83.3 | 145.2 | — | 141.0 | 157.3 | 97.3 | 36.8 |
| | 6月 | 99.7 | 99.7 | 107.1 | 80.2 | 128.6 | 87.9 | 95.5 | — | 136.4 | 148.2 | 94.1 | 36.2 |
| | 7月 | 92.6 | 92.6 | 98.8 | 77.8 | 118.2 | 88.0 | 118.1 | — | 128.9 | 131.0 | 104.9 | 28.2 |
| | 8月 | 100.9 | 100.9 | 98.7 | 90.3 | 132.6 | 88.3 | 85.5 | — | 139.8 | 130.3 | 104.0 | 39.8 |
| | 9月 | 88.9 | 88.9 | 87.4 | 81.7 | 120.4 | 93.6 | 74.4 | — | 150.7 | 92.7 | 67.9 | 41.0 |
| | 10月 | 90.8 | 90.9 | 86.0 | 77.2 | 109.1 | 79.5 | 152.4 | — | 138.6 | 115.6 | 103.0 | 28.3 |
| 11月 | 90.4 | 90.5 | 83.5 | 76.7 | 109.9 | 79.6 | 119.9 | — | 138.4 | 114.8 | 65.8 | 25.5 | |
| 12月 | 98.3 | 98.3 | 93.4 | 80.1 | 118.4 | 89.5 | 151.0 | — | 143.6 | 108.0 | 70.6 | 37.6 | |
| 【前年同月比(%)】 | 13.4 | 13.4 | 6.5 | ▲ 17.1 | 19.4 | ▲ 25.6 | 123.0 | — | 6.1 | 13.9 | ▲ 7.3 | 49.2 | |
| 季 節 調 整 済 指 数 | 平成30年11月 | 89.8 | 89.8 | 92.5 | 93.1 | 103.0 | 131.4 | 187.5 | — | 107.8 | 112.5 | 89.6 | 20.3 |
| | 12月 | 89.2 | 89.2 | 94.0 | 106.6 | 105.7 | 109.3 | 81.3 | — | 139.4 | 120.6 | 80.9 | 20.4 |
| | 平成31年1月 | 92.4 | 92.4 | 87.8 | 98.3 | 102.7 | 109.1 | 92.1 | — | 131.6 | 119.7 | 109.8 | 17.5 |
| | 2月 | 103.5 | 103.5 | 89.5 | 89.1 | 109.4 | 137.3 | 215.8 | — | 139.6 | 129.6 | 98.6 | 25.9 |
| | 3月 | 103.7 | 103.8 | 104.7 | 88.4 | 123.6 | 105.6 | 114.6 | — | 144.6 | 145.4 | 149.4 | 32.1 |
| | 4月 | 92.6 | 92.6 | 87.5 | 66.1 | 114.2 | 101.9 | 123.4 | — | 132.0 | 124.6 | 126.3 | 28.7 |
| | 令和元年5月 | 94.4 | 94.4 | 94.9 | 58.7 | 127.0 | 80.5 | 79.2 | — | 135.4 | 132.1 | 92.7 | 39.4 |
| | 6月 | 97.9 | 97.9 | 104.2 | 67.3 | 131.6 | 92.6 | 125.8 | — | 141.3 | 128.7 | 95.1 | 45.4 |
| | 7月 | 93.1 | 93.1 | 101.7 | 70.1 | 121.0 | 98.5 | 118.9 | — | 134.0 | 107.4 | 101.0 | 27.9 |
| | 8月 | 95.0 | 94.9 | 100.8 | 78.7 | 123.5 | 87.4 | 121.2 | — | 142.2 | 106.5 | 80.3 | 32.7 |
| | 9月 | 97.6 | 97.6 | 99.0 | 86.4 | 117.0 | 129.5 | 157.9 | — | 163.3 | 98.9 | 81.6 | 48.2 |
| | 10月 | 90.9 | 91.0 | 105.1 | 101.3 | 110.3 | 68.7 | 149.3 | — | 142.7 | 102.3 | 94.1 | 26.7 |
| | 11月 | 93.3 | 93.4 | 100.9 | 98.2 | 124.2 | 66.1 | 141.0 | — | 134.6 | 119.3 | 60.1 | 21.2 |
| 12月 | 101.1 | 101.2 | 100.2 | 88.4 | 126.1 | 81.3 | 181.4 | — | 147.9 | 137.4 | 75.0 | 30.4 | |
| 【前月比(%)】 | 8.4 | 8.4 | ▲ 0.7 | ▲ 10.0 | 1.5 | 23.0 | 28.7 | — | 9.9 | 15.2 | 24.8 | 43.4 | |

(平成27年平均=100)

| 窯業・土石製品工業 | 化学工業 | プラスチック製品工業 | パルプ・紙・紙加工品工業 | 繊維工業 | 食料品工業 | その他 | | | | | | | 鉱業 |
|-----------|---------|------------|--------------|--------|-------|-------|--------|--------|--------|-----|----------|--------|--------|
| | | | | | | 工業総合 | ゴム製品工業 | 皮革製品工業 | 家具工業 | 印刷業 | 木材・木製品工業 | その他工業 | |
| 514.5 | 1,125.9 | 969.8 | 575.8 | 172.2 | 120.8 | 379.7 | 119.8 | 29.0 | 73.4 | — | — | 157.5 | 7.0 |
| 12 | 5 | 12 | 7 | 6 | 4 | 8 | 2 | 2 | 3 | — | — | 1 | 1 |
| 100.0 | 100.0 | 100.0 | 100.0 | 100.0 | 100.0 | 100.0 | 100.0 | 100.0 | 100.0 | — | — | 100.0 | 100.0 |
| 87.8 | 107.0 | 99.2 | 102.4 | 122.7 | 98.5 | 106.1 | 111.2 | 127.9 | 96.2 | — | — | 102.8 | 102.3 |
| 91.1 | 105.4 | 94.3 | 104.4 | 136.4 | 104.7 | 104.4 | 111.9 | 122.7 | 86.1 | — | — | 103.9 | 96.9 |
| 102.9 | 113.5 | 92.1 | 97.5 | 115.0 | 110.3 | 117.4 | 126.7 | 144.3 | 100.2 | — | — | 113.3 | 85.6 |
| 108.9 | 117.0 | 100.9 | 107.1 | 122.5 | 118.8 | 124.8 | 145.6 | 146.4 | 89.6 | — | — | 121.3 | 91.6 |
| 73.3 | 100.7 | 98.6 | 90.8 | 106.8 | 100.2 | 132.3 | 127.2 | 179.9 | 98.2 | — | — | 143.3 | 69.8 |
| 80.2 | 109.0 | 104.2 | 88.6 | 125.1 | 101.4 | 132.4 | 140.5 | 199.1 | 100.4 | — | — | 129.0 | 85.7 |
| 170.4 | 136.6 | 117.6 | 110.2 | 120.9 | 125.0 | 137.6 | 143.4 | 187.2 | 140.6 | — | — | 122.6 | 112.1 |
| 156.4 | 126.0 | 108.9 | 110.1 | 92.6 | 123.7 | 130.7 | 146.3 | 165.1 | 103.8 | — | — | 125.0 | 96.4 |
| 106.2 | 110.2 | 102.8 | 108.9 | 86.4 | 120.1 | 84.4 | 122.1 | 128.3 | 52.2 | — | — | 62.6 | 96.4 |
| 103.2 | 102.7 | 101.2 | 94.3 | 92.5 | 112.8 | 124.4 | 139.4 | 108.4 | 81.0 | — | — | 136.1 | 117.4 |
| 122.2 | 127.1 | 99.7 | 110.6 | 102.6 | 120.1 | 129.8 | 136.4 | 152.3 | 105.0 | — | — | 132.2 | 114.7 |
| 95.2 | 124.2 | 95.2 | 118.6 | 121.5 | 109.9 | 120.1 | 140.5 | 167.2 | 88.2 | — | — | 110.7 | 92.6 |
| 76.5 | 116.5 | 90.3 | 106.5 | 124.5 | 112.9 | 119.0 | 122.2 | 130.3 | 86.8 | — | — | 129.5 | 65.5 |
| 104.9 | 122.7 | 98.9 | 115.0 | 143.7 | 143.2 | 130.6 | 169.4 | 130.8 | 99.9 | — | — | 115.4 | 88.9 |
| 85.5 | 104.9 | 93.5 | 104.4 | 123.7 | 105.1 | 113.0 | 142.0 | 106.4 | 58.1 | — | — | 117.8 | 100.6 |
| 75.6 | 106.4 | 90.2 | 102.0 | 157.4 | 121.6 | 143.5 | 151.3 | 111.4 | 95.2 | — | — | 165.9 | 77.4 |
| 84.2 | 111.5 | 100.9 | 101.9 | 176.2 | 109.6 | 130.4 | 155.4 | 183.4 | 74.6 | — | — | 127.6 | 63.1 |
| 126.2 | 114.9 | 112.0 | 102.5 | 128.0 | 122.1 | 133.7 | 179.2 | 186.1 | 90.1 | — | — | 109.7 | 73.8 |
| 57.4 | 5.4 | 7.5 | 15.7 | 2.3 | 20.4 | 1.0 | 27.5 | ▲ 6.5 | ▲ 10.3 | — | — | ▲ 15.0 | ▲ 13.9 |
| 86.6 | 107.3 | 98.0 | 95.8 | 108.4 | 110.5 | 125.9 | 133.5 | 155.0 | 103.3 | — | — | 123.8 | 81.3 |
| 88.8 | 115.2 | 99.4 | 98.2 | 111.9 | 108.2 | 134.5 | 139.4 | 130.5 | 97.3 | — | — | 145.8 | 87.0 |
| 153.6 | 112.9 | 100.3 | 101.4 | 112.0 | 111.4 | 121.1 | 134.1 | 212.8 | 94.4 | — | — | 111.8 | 90.4 |
| 147.0 | 114.9 | 97.7 | 107.9 | 111.3 | 119.0 | 147.4 | 153.1 | 167.0 | 112.2 | — | — | 157.9 | 100.6 |
| 92.5 | 123.9 | 110.9 | 121.2 | 124.9 | 118.5 | 105.6 | 125.9 | 167.4 | 84.3 | — | — | 85.4 | 92.5 |
| 102.1 | 108.6 | 102.1 | 99.7 | 122.5 | 118.4 | 120.9 | 138.1 | 151.1 | 86.0 | — | — | 118.5 | 106.6 |
| 102.8 | 116.0 | 104.3 | 103.9 | 135.2 | 116.8 | 123.1 | 126.7 | 152.7 | 97.7 | — | — | 125.3 | 99.8 |
| 99.5 | 121.8 | 100.8 | 113.4 | 131.5 | 116.6 | 118.6 | 142.5 | 127.5 | 88.8 | — | — | 112.4 | 83.4 |
| 82.0 | 118.6 | 99.3 | 100.9 | 105.4 | 111.5 | 124.8 | 126.9 | 129.2 | 87.9 | — | — | 145.0 | 87.1 |
| 98.7 | 120.1 | 103.6 | 107.8 | 109.9 | 131.6 | 117.7 | 153.4 | 134.6 | 87.4 | — | — | 101.4 | 91.7 |
| 95.4 | 113.5 | 98.3 | 103.5 | 102.3 | 104.1 | 130.1 | 147.3 | 129.7 | 72.4 | — | — | 139.2 | 101.0 |
| 88.2 | 114.3 | 87.5 | 107.6 | 134.4 | 128.7 | 130.2 | 160.7 | 130.9 | 92.3 | — | — | 132.5 | 93.2 |
| 99.5 | 118.8 | 100.3 | 107.5 | 178.9 | 120.9 | 124.1 | 163.0 | 158.0 | 78.5 | — | — | 110.2 | 73.5 |
| 139.7 | 121.4 | 106.8 | 113.6 | 114.4 | 130.3 | 135.8 | 177.8 | 121.9 | 87.3 | — | — | 124.0 | 74.9 |
| 40.4 | 2.2 | 6.5 | 5.7 | ▲ 36.1 | 7.8 | 9.4 | 9.1 | ▲ 22.8 | 11.2 | — | — | 12.5 | 1.9 |

第2-1表 埼玉県鉱工業 生産指数（特殊分類）

（平成27年平均＝100）

| 項目 | 鉱工業 総合 | 最終 需要財 | 投資財 | | | 消費財 | | | 生産財 | 鉱工業用 生産財 | その他用 生産財 |
|----------------------------|-----------|-----------|---------|---------|-------|---------|--------|---------|---------|-------------|-------------|
| | | | 資本財 | 建設財 | 消費財 | 耐久 | 非耐久 | | | | |
| | | | | | | 消費財 | 消費財 | | | | |
| ウエイト | 10,000.0 | 5,337.0 | 2,175.2 | 1,540.5 | 634.7 | 3,161.8 | 426.1 | 2,735.7 | 4,663.0 | 3,731.3 | 931.7 |
| 品目数 | 213 | 110 | 68 | 40 | 28 | 42 | 13 | 29 | 103 | 93 | 10 |
| 原 指 数 | 平成27年平均 | 100.0 | 100.0 | 100.0 | 100.0 | 100.0 | 100.0 | 100.0 | 100.0 | 100.0 | 100.0 |
| | 平成28年平均 | 100.2 | 99.9 | 105.5 | 108.5 | 98.0 | 96.0 | 104.7 | 94.7 | 100.6 | 102.1 |
| | 平成29年平均 | 100.8 | 98.2 | 108.9 | 111.9 | 101.6 | 90.7 | 103.0 | 88.8 | 103.8 | 106.7 |
| | 平成30年平均 | 101.3 | 98.5 | 104.0 | 105.1 | 101.7 | 94.7 | 114.1 | 91.7 | 104.6 | 108.2 |
| | 令和元年平均 | 96.2 | 96.2 | 97.2 | 95.6 | 101.2 | 95.5 | 127.4 | 90.5 | 96.1 | 98.9 |
| | 平成30年11月 | 104.3 | 101.3 | 104.6 | 101.6 | 111.9 | 99.0 | 133.9 | 93.6 | 107.7 | 111.3 |
| | 12月 | 100.0 | 98.7 | 98.6 | 94.9 | 107.8 | 98.8 | 138.9 | 92.5 | 101.5 | 103.7 |
| | 平成31年1月 | 90.4 | 88.6 | 84.5 | 77.9 | 100.4 | 91.4 | 126.4 | 86.0 | 92.5 | 95.5 |
| | 2月 | 97.0 | 96.4 | 98.8 | 96.0 | 105.5 | 94.7 | 142.4 | 87.2 | 97.7 | 100.7 |
| | 3月 | 101.9 | 102.0 | 105.0 | 106.0 | 102.3 | 100.0 | 137.9 | 94.1 | 101.7 | 103.6 |
| | 4月 | 99.5 | 99.4 | 97.8 | 98.7 | 95.5 | 100.5 | 141.8 | 94.1 | 99.7 | 103.3 |
| | 令和元年5月 | 94.0 | 92.4 | 90.4 | 87.8 | 96.8 | 93.7 | 123.9 | 89.0 | 95.9 | 100.1 |
| | 6月 | 98.1 | 97.3 | 101.6 | 101.8 | 101.1 | 94.3 | 128.8 | 88.9 | 99.0 | 102.7 |
| | 7月 | 101.2 | 99.8 | 101.5 | 97.9 | 110.3 | 98.6 | 134.6 | 93.0 | 102.8 | 107.6 |
| | 8月 | 89.3 | 92.5 | 95.6 | 96.2 | 94.2 | 90.3 | 112.7 | 86.8 | 85.7 | 87.8 |
| | 9月 | 95.8 | 95.4 | 98.1 | 94.5 | 106.9 | 93.6 | 121.9 | 89.2 | 96.2 | 98.2 |
| 10月 | 97.6 | 98.5 | 99.4 | 99.5 | 99.1 | 97.9 | 123.9 | 93.9 | 96.5 | 98.7 | |
| 11月 | 94.6 | 94.9 | 92.1 | 87.9 | 102.4 | 96.9 | 118.2 | 93.6 | 94.2 | 96.2 | |
| 12月 | 94.4 | 97.2 | 101.7 | 102.4 | 100.0 | 94.1 | 115.9 | 90.7 | 91.2 | 92.1 | |
| 【前年同月比(%)】 | ▲ 5.6 | ▲ 1.5 | 3.1 | 7.9 | ▲ 7.2 | ▲ 4.8 | ▲ 16.6 | ▲ 1.9 | ▲ 10.1 | ▲ 11.2 | ▲ 5.6 |
| 季 節 調 整 指 数 | 平成30年11月 | 99.4 | 96.8 | 102.8 | 102.0 | 103.4 | 92.8 | 119.8 | 88.5 | 102.4 | 106.3 |
| | 12月 | 99.9 | 96.6 | 97.1 | 92.0 | 109.0 | 96.2 | 132.6 | 90.3 | 103.3 | 107.5 |
| | 平成31年1月 | 96.0 | 93.0 | 86.2 | 78.8 | 105.4 | 97.8 | 128.8 | 93.4 | 99.5 | 102.5 |
| | 2月 | 100.0 | 100.5 | 97.8 | 94.6 | 104.8 | 100.0 | 141.1 | 93.2 | 99.0 | 102.1 |
| | 3月 | 94.8 | 93.4 | 87.8 | 83.6 | 99.9 | 98.4 | 127.3 | 93.3 | 96.2 | 98.8 |
| | 4月 | 101.8 | 103.6 | 109.7 | 111.9 | 103.8 | 98.5 | 152.4 | 90.1 | 99.7 | 103.6 |
| | 令和元年5月 | 101.8 | 100.6 | 102.3 | 100.1 | 107.0 | 98.3 | 149.5 | 91.0 | 102.9 | 107.5 |
| | 6月 | 99.5 | 99.8 | 105.0 | 105.8 | 102.5 | 95.4 | 136.9 | 89.3 | 99.2 | 102.5 |
| | 7月 | 97.1 | 96.0 | 99.6 | 98.8 | 101.0 | 96.6 | 130.8 | 91.1 | 98.5 | 101.5 |
| | 8月 | 97.3 | 100.2 | 102.5 | 104.6 | 102.7 | 98.9 | 134.7 | 94.0 | 95.1 | 97.7 |
| | 9月 | 95.1 | 94.7 | 96.1 | 91.7 | 107.8 | 94.7 | 122.3 | 90.3 | 95.5 | 97.9 |
| | 10月 | 95.2 | 97.5 | 107.5 | 113.4 | 94.1 | 90.6 | 120.8 | 86.1 | 92.6 | 94.6 |
| | 11月 | 91.6 | 92.1 | 91.9 | 89.2 | 96.9 | 92.4 | 108.4 | 90.0 | 91.0 | 93.5 |
| 12月 | 91.2 | 91.7 | 95.4 | 94.4 | 96.8 | 89.5 | 103.7 | 87.1 | 90.1 | 92.1 | |
| 【前月比(%)】 | ▲ 0.4 | ▲ 0.4 | 3.8 | 5.8 | ▲ 0.1 | ▲ 3.1 | ▲ 4.3 | ▲ 3.2 | ▲ 1.0 | ▲ 1.5 | ▲ 1.4 |

第2-2表 埼玉県鉱工業 出荷指数（特殊分類）

（平成27年平均＝100）

| 項目 | 鉱工業 総合 | 最終 需要財 | 投資財 | | | 消費財 | | | 生産財 | 鉱工業用 生産財 | その他用 生産財 |
|---------------------------------|-----------|-----------|---------|---------|-------|---------|--------|---------|---------|-------------|-------------|
| | | | 資本財 | 建設財 | 消費財 | 耐久 | 非耐久 | | | | |
| | | | | | | 消費財 | 消費財 | | | | |
| ウエイト | 10,000.0 | 5,422.0 | 2,228.5 | 1,510.8 | 717.7 | 3,193.5 | 668.0 | 2,525.5 | 4,578.0 | 4,175.7 | 402.3 |
| 品目数 | 213 | 110 | 68 | 40 | 28 | 42 | 13 | 29 | 103 | 93 | 10 |
| 原 指 数 | 平成27年平均 | 100.0 | 100.0 | 100.0 | 100.0 | 100.0 | 100.0 | 100.0 | 100.0 | 100.0 | 100.0 |
| | 平成28年平均 | 101.3 | 101.7 | 103.9 | 106.6 | 98.3 | 100.1 | 103.2 | 99.3 | 101.0 | 101.5 |
| | 平成29年平均 | 101.2 | 98.6 | 101.9 | 102.2 | 101.3 | 96.2 | 97.5 | 95.9 | 104.3 | 105.3 |
| | 平成30年平均 | 102.2 | 99.7 | 99.1 | 98.1 | 101.2 | 100.2 | 103.0 | 99.4 | 105.1 | 106.4 |
| | 令和元年平均 | 96.4 | 95.9 | 94.1 | 91.8 | 99.0 | 97.1 | 92.9 | 98.2 | 97.1 | 98.2 |
| | 平成30年11月 | 106.0 | 103.4 | 102.7 | 98.0 | 112.6 | 103.8 | 111.7 | 101.8 | 109.0 | 110.5 |
| | 12月 | 101.6 | 101.6 | 102.5 | 100.0 | 107.8 | 100.9 | 108.3 | 99.0 | 101.7 | 102.3 |
| | 平成31年1月 | 91.6 | 90.4 | 84.7 | 79.8 | 95.0 | 94.5 | 97.3 | 93.7 | 93.0 | 94.2 |
| | 2月 | 95.3 | 92.9 | 89.9 | 84.5 | 101.1 | 95.0 | 105.1 | 92.3 | 98.1 | 99.2 |
| | 3月 | 103.2 | 103.1 | 103.1 | 101.3 | 106.8 | 103.1 | 107.1 | 102.1 | 103.4 | 104.1 |
| | 4月 | 97.9 | 95.4 | 87.8 | 85.8 | 92.0 | 100.6 | 100.7 | 100.6 | 101.0 | 102.3 |
| | 令和元年5月 | 94.4 | 92.7 | 88.0 | 86.9 | 90.3 | 95.9 | 92.3 | 96.9 | 96.3 | 98.0 |
| | 6月 | 98.8 | 98.4 | 98.4 | 98.5 | 98.1 | 98.4 | 101.4 | 97.6 | 99.4 | 100.8 |
| | 7月 | 101.6 | 99.2 | 96.5 | 91.9 | 106.2 | 101.0 | 108.1 | 99.2 | 104.5 | 106.5 |
| | 8月 | 91.7 | 94.4 | 94.4 | 94.7 | 93.9 | 94.4 | 82.9 | 97.5 | 88.5 | 89.6 |
| 9月 | 96.9 | 97.3 | 99.7 | 94.8 | 110.0 | 95.6 | 84.6 | 98.5 | 96.5 | 97.3 | |
| 10月 | 97.5 | 97.5 | 96.2 | 97.1 | 94.3 | 98.4 | 85.9 | 101.8 | 97.4 | 98.4 | |
| 11月 | 94.1 | 93.5 | 91.4 | 86.4 | 102.0 | 95.0 | 76.4 | 99.9 | 94.9 | 95.6 | |
| 12月 | 94.0 | 95.7 | 99.0 | 99.3 | 98.4 | 93.5 | 73.5 | 98.8 | 92.0 | 92.1 | |
| 【前年同月比(%)】 | ▲ 7.5 | ▲ 5.8 | ▲ 3.4 | ▲ 0.7 | ▲ 8.7 | ▲ 7.3 | ▲ 32.1 | ▲ 0.2 | ▲ 9.5 | ▲ 10.0 | ▲ 4.3 |
| 季 節 調 整 済 指 数 | 平成30年11月 | 101.0 | 100.4 | 100.4 | 99.7 | 103.1 | 99.1 | 105.9 | 97.5 | 103.0 | 104.2 |
| | 12月 | 100.6 | 98.3 | 98.1 | 94.5 | 105.1 | 98.2 | 107.6 | 94.6 | 103.2 | 104.8 |
| | 平成31年1月 | 98.6 | 96.8 | 89.9 | 84.2 | 103.1 | 101.4 | 99.3 | 102.5 | 100.5 | 101.6 |
| | 2月 | 97.8 | 96.1 | 90.3 | 85.0 | 99.8 | 99.7 | 95.5 | 100.7 | 99.9 | 101.3 |
| | 3月 | 93.7 | 90.3 | 82.4 | 74.3 | 99.1 | 98.1 | 88.7 | 100.7 | 97.1 | 98.0 |
| | 4月 | 101.8 | 101.2 | 102.6 | 101.5 | 104.2 | 99.7 | 110.5 | 97.2 | 101.8 | 103.6 |
| | 令和元年5月 | 103.3 | 102.2 | 102.9 | 102.6 | 102.6 | 100.9 | 109.2 | 99.0 | 103.7 | 105.6 |
| | 6月 | 99.6 | 99.6 | 99.0 | 98.9 | 99.4 | 100.1 | 105.6 | 97.9 | 99.7 | 100.8 |
| | 7月 | 98.6 | 97.4 | 95.4 | 93.6 | 99.3 | 99.5 | 111.2 | 97.8 | 100.0 | 101.3 |
| | 8月 | 100.1 | 102.5 | 102.8 | 104.0 | 101.5 | 102.4 | 101.6 | 102.7 | 97.3 | 98.4 |
| | 9月 | 95.9 | 95.6 | 95.5 | 90.7 | 107.5 | 95.6 | 80.4 | 100.2 | 96.3 | 97.1 |
| | 10月 | 96.7 | 98.8 | 105.3 | 111.3 | 93.1 | 93.9 | 86.6 | 95.9 | 94.0 | 94.9 |
| | 11月 | 91.1 | 92.0 | 90.2 | 88.4 | 94.7 | 92.2 | 74.0 | 97.2 | 91.2 | 91.7 |
| 12月 | 89.6 | 89.1 | 90.2 | 89.6 | 92.6 | 88.6 | 70.0 | 92.3 | 90.3 | 91.1 | |
| 【前月比(%)】 | ▲ 1.6 | ▲ 3.2 | 0.0 | 1.4 | ▲ 2.2 | ▲ 3.9 | ▲ 5.4 | ▲ 5.0 | ▲ 1.0 | ▲ 0.7 | ▲ 1.5 |

第2-3表 埼玉県鉱工業 在庫指数（特殊分類）

（平成27年平均＝100）

| 項目 | 鉱工業 総合 | 最終 需要財 | 投資財 | | | 消費財 | | | 生産財 | 鉱工業用 生産財 | その他用 生産財 | |
|---------------------------------|-----------------|---------------|---------------|---------------|---------------|---------------|--------------|------------|---------------|---------------|-------------|-------|
| | | | 資本財 | 建設財 | 消費財 | 耐久 | 非耐久 | | | | | |
| | | | | | | 消費財 | 消費財 | | | | | |
| ウエイト 品目数 | 10,000.0 115 | 4,851.1 55 | 2,721.5 37 | 1,358.1 17 | 1,363.4 20 | 2,129.6 18 | 1,767.8 9 | 361.8 9 | 5,148.9 60 | 5,037.0 57 | 111.9 3 | |
| 原 指 数 | 平成27年末 | 99.3 | 98.5 | 102.7 | 100.6 | 104.8 | 93.2 | 88.9 | 114.2 | 100.0 | 99.9 | 106.0 |
| | 平成28年末 | 89.1 | 82.2 | 88.3 | 88.5 | 88.1 | 74.5 | 65.5 | 118.6 | 95.6 | 95.5 | 100.3 |
| | 平成29年末 | 92.5 | 82.7 | 87.8 | 87.0 | 88.6 | 76.3 | 68.8 | 112.8 | 101.6 | 101.8 | 95.6 |
| | 平成30年末 | 88.5 | 66.7 | 83.1 | 82.2 | 84.0 | 45.8 | 31.6 | 115.5 | 109.1 | 109.3 | 96.0 |
| | 令和元年末 | 88.3 | 72.1 | 90.3 | 84.7 | 95.9 | 48.9 | 34.0 | 121.5 | 103.6 | 104.0 | 88.0 |
| | 平成30年11月末 | 90.0 | 68.2 | 84.4 | 84.6 | 84.2 | 47.5 | 34.0 | 113.6 | 110.6 | 110.9 | 94.5 |
| | 12月末 | 88.5 | 66.7 | 83.1 | 82.2 | 84.0 | 45.8 | 31.6 | 115.5 | 109.1 | 109.3 | 96.0 |
| | 平成31年1月末 | 90.4 | 68.4 | 85.4 | 81.6 | 89.2 | 46.8 | 32.8 | 115.3 | 111.1 | 111.4 | 97.9 |
| | 2月末 | 92.4 | 72.0 | 91.7 | 87.5 | 96.0 | 46.7 | 33.3 | 111.9 | 111.7 | 112.1 | 93.0 |
| | 3月末 | 87.6 | 66.3 | 85.6 | 81.8 | 89.4 | 41.5 | 28.8 | 103.8 | 107.8 | 108.3 | 82.8 |
| | 4月末 | 88.9 | 71.5 | 91.8 | 91.1 | 92.4 | 45.6 | 34.5 | 99.7 | 105.3 | 106.0 | 76.1 |
| | 令和元年5月末 | 93.0 | 77.1 | 96.1 | 93.8 | 98.4 | 52.7 | 43.7 | 97.1 | 108.0 | 108.6 | 79.7 |
| | 6月末 | 93.6 | 76.6 | 97.5 | 94.6 | 100.4 | 49.8 | 40.0 | 97.9 | 109.6 | 110.3 | 76.9 |
| | 7月末 | 94.1 | 75.6 | 100.2 | 98.8 | 101.7 | 44.2 | 32.0 | 103.6 | 111.5 | 112.2 | 81.3 |
| | 8月末 | 91.0 | 74.4 | 97.6 | 95.8 | 99.4 | 44.8 | 32.6 | 104.5 | 106.6 | 107.2 | 81.3 |
| | 9月末 | 88.8 | 71.2 | 92.7 | 91.9 | 93.6 | 43.7 | 32.2 | 99.6 | 105.3 | 105.8 | 85.1 |
| | 10月末 | 88.1 | 69.9 | 92.8 | 93.9 | 91.6 | 40.8 | 25.9 | 113.3 | 105.3 | 105.6 | 89.1 |
| | 11月末 | 88.4 | 70.1 | 90.1 | 87.1 | 93.1 | 44.4 | 29.2 | 119.0 | 105.6 | 105.9 | 92.7 |
| | 12月末 | 88.3 | 72.1 | 90.3 | 84.7 | 95.9 | 48.9 | 34.0 | 121.5 | 103.6 | 104.0 | 88.0 |
| | 【前年同月比(%)】 | ▲ 0.2 | 8.1 | 8.7 | 3.0 | 14.2 | 6.8 | 7.6 | 5.2 | ▲ 5.0 | ▲ 4.8 | ▲ 8.3 |
| 季 節 調 整 済 指 数 | 平成30年11月末 | 87.2 | 64.3 | 83.9 | 83.9 | 84.0 | 41.2 | 28.7 | 107.9 | 108.5 | 108.9 | 88.1 |
| | 12月末 | 86.9 | 62.6 | 82.5 | 79.1 | 85.6 | 39.3 | 26.0 | 107.8 | 110.8 | 111.1 | 93.5 |
| | 平成31年1月末 | 87.1 | 63.1 | 81.1 | 76.6 | 86.4 | 40.9 | 28.0 | 108.8 | 110.4 | 110.8 | 93.5 |
| | 2月末 | 91.0 | 70.4 | 89.3 | 83.2 | 95.1 | 45.7 | 32.7 | 108.9 | 111.5 | 112.0 | 89.4 |
| | 3月末 | 94.1 | 75.2 | 93.0 | 90.4 | 95.4 | 50.8 | 37.5 | 104.6 | 111.4 | 112.0 | 83.1 |
| | 4月末 | 93.0 | 77.3 | 96.3 | 94.9 | 96.8 | 52.2 | 41.0 | 104.5 | 107.2 | 107.9 | 79.4 |
| | 令和元年5月末 | 94.6 | 80.0 | 96.5 | 93.8 | 98.7 | 57.8 | 48.6 | 102.7 | 108.3 | 108.8 | 84.8 |
| | 6月末 | 93.5 | 79.4 | 97.3 | 94.2 | 100.8 | 55.0 | 45.0 | 103.1 | 106.5 | 107.0 | 79.2 |
| | 7月末 | 91.7 | 73.3 | 95.8 | 94.9 | 98.6 | 43.7 | 31.0 | 107.0 | 108.4 | 109.0 | 81.0 |
| | 8月末 | 89.8 | 72.1 | 94.9 | 93.9 | 95.7 | 43.1 | 30.5 | 107.7 | 106.6 | 107.1 | 85.9 |
| | 9月末 | 91.7 | 75.6 | 96.4 | 98.0 | 94.9 | 48.7 | 37.7 | 101.8 | 107.5 | 108.0 | 87.2 |
| | 10月末 | 86.7 | 69.2 | 93.6 | 96.8 | 90.3 | 39.7 | 25.3 | 111.3 | 103.3 | 103.6 | 86.9 |
| | 11月末 | 85.7 | 66.1 | 89.6 | 86.3 | 92.9 | 38.5 | 24.7 | 113.0 | 103.6 | 104.0 | 86.4 |
| | 12月末 | 86.7 | 67.7 | 89.6 | 81.5 | 97.7 | 41.9 | 28.0 | 113.4 | 105.3 | 105.7 | 85.7 |
| 【前月比(%)】 | 1.2 | 2.4 | 0.0 | ▲ 5.6 | 5.2 | 8.8 | 13.4 | 0.4 | 1.6 | 1.6 | ▲ 0.8 | |

第2-4表 埼玉県鉱工業 在庫率指数（特殊分類）

（平成27年平均＝100）

| 項目 | 鉱工業 総合 | 最終 需要財 | 投資財 | | | 消費財 | | | 生産財 | 鉱工業用 生産財 | その他用 生産財 |
|----------------------------|-----------|-----------|---------|-------|-----------|------------|---------|--------|---------|-------------|-------------|
| | | | 資本財 | 建設財 | 耐久 消費財 | 非耐久 消費財 | | | | | |
| | | | | | | | | | | | |
| ウエイト | 9,104.0 | 4,338.4 | 2,208.8 | 845.4 | 1,363.4 | 2,129.6 | 1,767.8 | 361.8 | 4,765.6 | 4653.7 | 111.9 |
| 品目数 | 109 | 52 | 34 | 14 | 20 | 18 | 9 | 9 | 57 | 54 | 3 |
| 原 指 数 | 平成27年平均 | 100.0 | 100.0 | 100.0 | 100.0 | 100.0 | 100.0 | 100.0 | 100.0 | 100.0 | 100.0 |
| | 平成28年平均 | 98.6 | 95.5 | 125.0 | 176.3 | 93.2 | 65.0 | 55.7 | 110.6 | 101.4 | 101.4 |
| | 平成29年平均 | 89.9 | 81.1 | 98.7 | 112.3 | 90.3 | 62.9 | 51.6 | 118.1 | 98.0 | 98.2 |
| | 平成30年平均 | 91.9 | 79.1 | 98.8 | 106.2 | 94.2 | 58.7 | 46.9 | 116.2 | 103.6 | 103.8 |
| | 令和元年平均 | 96.0 | 80.0 | 106.3 | 119.1 | 98.4 | 52.7 | 38.3 | 123.0 | 110.6 | 110.9 |
| | 平成30年11月 | 87.0 | 70.7 | 92.5 | 127.6 | 70.7 | 48.2 | 33.6 | 119.3 | 101.8 | 101.4 |
| | 12月 | 86.7 | 66.3 | 84.3 | 95.3 | 77.5 | 47.5 | 32.0 | 123.5 | 105.4 | 105.3 |
| | 平成31年1月 | 104.5 | 87.3 | 122.2 | 121.6 | 122.5 | 51.1 | 35.7 | 126.2 | 120.1 | 120.3 |
| | 2月 | 101.4 | 86.1 | 121.7 | 132.9 | 114.7 | 49.3 | 35.8 | 115.3 | 115.3 | 115.7 |
| | 3月 | 85.5 | 66.8 | 90.1 | 91.5 | 89.1 | 42.6 | 30.6 | 100.9 | 102.5 | 103.1 |
| | 4月 | 94.9 | 84.0 | 118.3 | 158.3 | 93.4 | 48.5 | 39.3 | 93.5 | 104.7 | 105.2 |
| | 令和元年5月 | 104.3 | 89.9 | 114.7 | 126.1 | 107.6 | 64.2 | 55.5 | 106.8 | 117.4 | 117.9 |
| | 6月 | 99.7 | 82.6 | 103.5 | 113.6 | 97.3 | 60.9 | 49.3 | 117.3 | 115.3 | 116.0 |
| | 7月 | 92.6 | 75.5 | 100.2 | 117.4 | 89.6 | 49.8 | 35.1 | 121.3 | 108.2 | 108.4 |
| | 8月 | 100.9 | 83.4 | 108.8 | 114.7 | 105.2 | 57.0 | 39.5 | 142.7 | 116.8 | 117.0 |
| | 9月 | 88.9 | 70.1 | 89.9 | 105.6 | 80.2 | 49.6 | 35.7 | 117.6 | 105.9 | 105.8 |
| | 10月 | 90.8 | 75.0 | 99.2 | 119.9 | 86.3 | 50.0 | 30.0 | 147.3 | 105.3 | 104.8 |
| 11月 | 90.4 | 72.6 | 90.5 | 97.0 | 86.5 | 54.1 | 33.4 | 155.5 | 106.6 | 106.7 | |
| 12月 | 98.3 | 86.5 | 116.7 | 130.8 | 107.9 | 55.3 | 39.7 | 131.2 | 109.0 | 109.6 | |
| 【前年同月比(%)】 | 13.4 | 30.5 | 38.4 | 37.3 | 39.2 | 16.4 | 24.1 | 6.2 | 3.4 | 4.1 | ▲ 22.7 |
| 季 節 調 整 指 数 | 平成30年11月 | 89.8 | 71.8 | 101.1 | 130.2 | 80.7 | 44.6 | 30.7 | 116.2 | 106.4 | 106.3 |
| | 12月 | 89.2 | 67.0 | 90.2 | 100.4 | 82.9 | 44.6 | 29.6 | 120.9 | 110.4 | 110.1 |
| | 平成31年1月 | 92.4 | 75.3 | 105.3 | 106.0 | 102.6 | 44.0 | 29.9 | 116.3 | 108.1 | 108.4 |
| | 2月 | 103.5 | 93.1 | 128.0 | 160.1 | 108.4 | 55.1 | 40.4 | 124.2 | 112.3 | 112.6 |
| | 3月 | 103.7 | 89.9 | 112.0 | 151.0 | 97.9 | 65.7 | 52.6 | 122.6 | 115.8 | 116.3 |
| | 4月 | 92.6 | 77.5 | 100.6 | 111.5 | 92.7 | 52.8 | 40.3 | 115.1 | 106.7 | 106.8 |
| | 令和元年5月 | 94.4 | 78.4 | 91.9 | 85.0 | 99.3 | 65.8 | 54.0 | 123.4 | 108.7 | 108.7 |
| | 6月 | 97.9 | 81.1 | 99.1 | 111.7 | 99.8 | 62.7 | 50.6 | 118.9 | 114.2 | 114.7 |
| | 7月 | 93.1 | 75.4 | 104.8 | 124.4 | 93.0 | 45.6 | 32.3 | 110.6 | 108.2 | 108.4 |
| | 8月 | 95.0 | 77.6 | 106.9 | 118.3 | 98.2 | 47.1 | 32.7 | 120.2 | 111.2 | 111.6 |
| | 9月 | 97.6 | 82.9 | 109.3 | 154.8 | 85.0 | 56.8 | 45.8 | 106.8 | 110.9 | 111.5 |
| | 10月 | 90.9 | 74.5 | 103.3 | 123.4 | 88.8 | 46.3 | 27.9 | 138.2 | 106.4 | 106.2 |
| | 11月 | 93.3 | 73.8 | 98.9 | 99.0 | 98.7 | 50.0 | 30.5 | 151.4 | 111.5 | 111.9 |
| 12月 | 101.1 | 87.4 | 124.8 | 137.9 | 115.4 | 51.9 | 36.7 | 128.4 | 114.1 | 114.6 | |
| 【前月比(%)】 | 8.4 | 18.4 | 26.2 | 39.3 | 16.9 | 3.8 | 20.3 | ▲ 15.2 | 2.3 | 2.4 | 7.3 |

－ 利 用 上 の 注 意 －

基 準 年 次 平成 2 7 年 (2015年)
採 用 品 目 生 産 2 0 1 品 目、出 荷 2 0 1 品 目、在 庫 1 0 8 品 目
季 節 調 整 センサス局法 (X-12-ARIMA)

この情報は、インターネットでもご覧になれます。



<http://www.pref.saitama.lg.jp/theme/tokei/index.html>

令和 2 年 2 月 2 6 日 発行

埼玉県総務部統計課 経済分析担当

〒330-9301 さいたま市浦和区高砂 3 - 1 5 - 1

TEL 0 4 8 - 8 3 0 - 2 3 2 7 (直通) FAX 0 4 8 - 8 2 2 - 4 1 0 4

※ 品目別の指数が必要なときは、上記の連絡先にお問い合わせください。
(品目によってはお答えできないものもあります。)