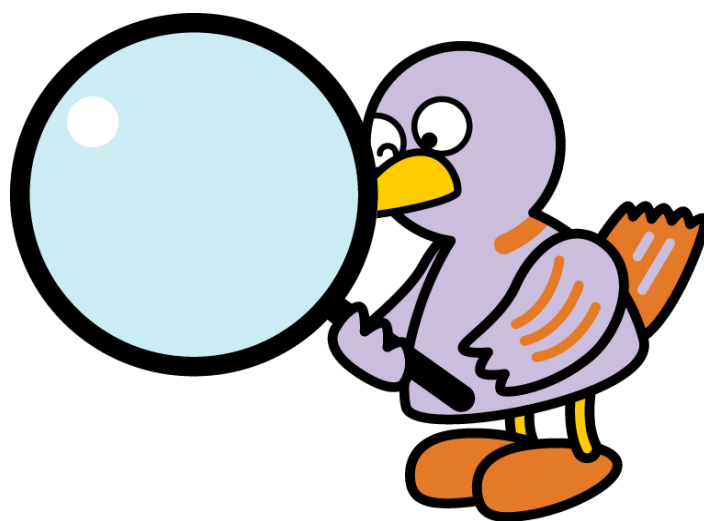


# 埼玉県鉱工業指数

令和元年 1 1 月分



埼玉県マスコット「コバトン」



総務部統計課

# 令和元年11月埼玉県鉱工業指数 概要

## ○ 総合指数の動向

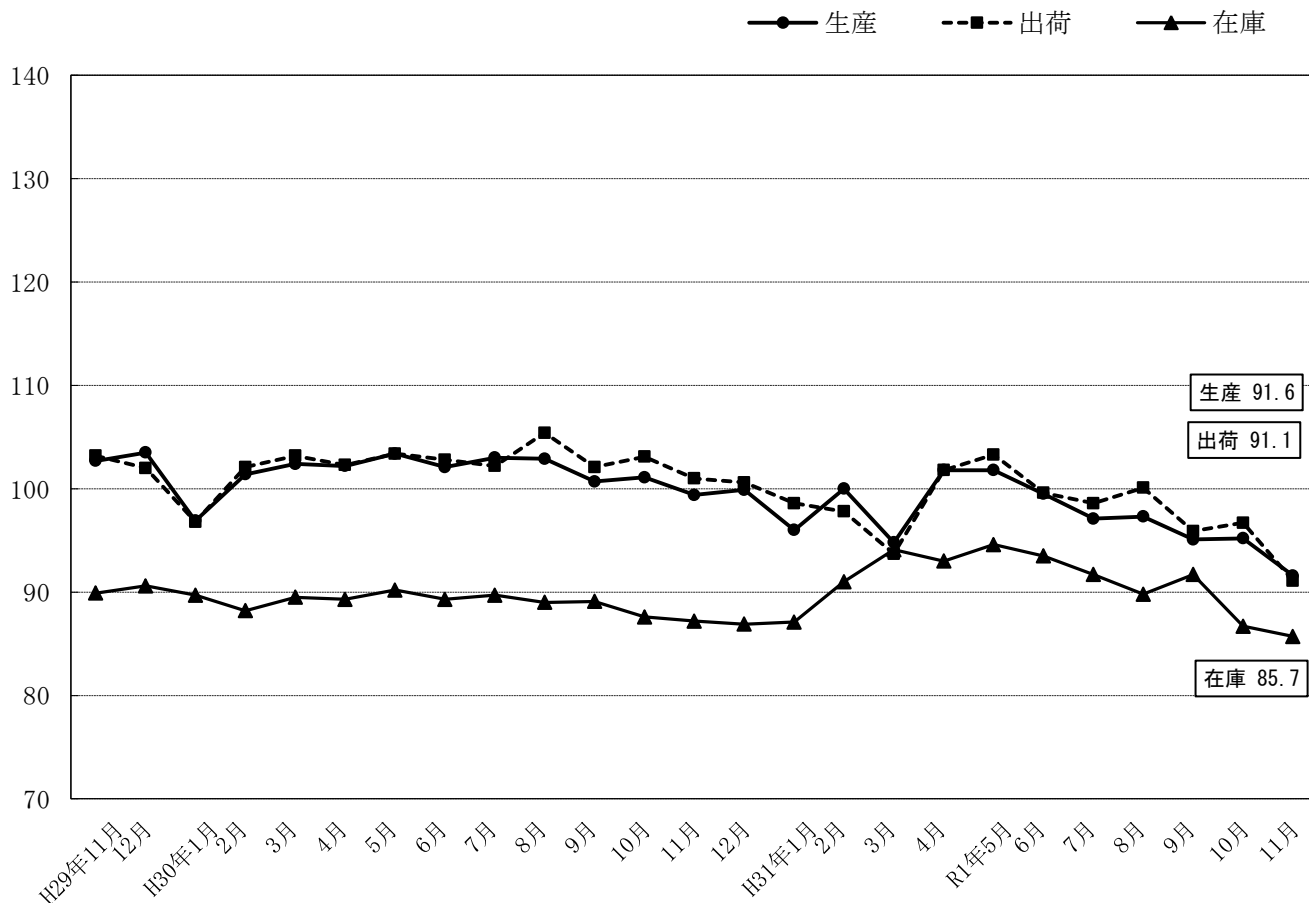
令和元年11月の鉱工業指数は、生産が91.6で2か月ぶりの低下となった。出荷は91.1で2か月ぶりの低下となった。また、在庫は85.7で2か月連続の低下、在庫率は93.3で2か月ぶりの上昇となった。

(平成27年=100)

	埼玉県			全国		
	指数	前月比 (%)	前年同月比 (%)	指数	前月比 (%)	前年同月比 (%)
生産	91.6	▲ 3.8	▲ 9.3	97.6	▲ 1.0	▲ 8.2
出荷	91.1	▲ 5.8	▲ 11.2	96.4	▲ 1.7	▲ 7.7
在庫	85.7	▲ 1.2	▲ 1.8	103.3	▲ 0.9	1.6
在庫率	93.3	2.6	3.9	115.9	2.2	12.2

※ 指数と前月比は季節調整済み(X-12-ARIMA)、前年同月比は原指数、全国は確報値による。

## ○ 総合指数の推移



## ○ 上昇・低下に寄与した主な業種と品目

※数値は季節調整済指数の前月比。

### (1) 生産

		業 種	寄与度の高い主な品目
上 昇	10業種	化学工業 5.2%	医薬品
		その他製品工業 24.9%	ユニット住宅、シャープペンシル、電動玩具
		窯業・土石製品工業 13.6%	セメント、ポルトランドセメントクリンカ、ほうろう鉄器製品
		プラスチック製品工業 2.6%	プラスチック製容器、その他のプラスチック製品、強化プラスチック製品
低 下	12業種	生産用機械工業 ▲ 39.6%	半導体製造装置、フラットパネル・ディスプレイ製造装置、整地機械
		情報通信機械工業 ▲ 13.7%	カーオーディオ、カーナビゲーション、ガス警報器
		輸送機械工業 ▲ 4.3%	自動車エンジン、乗用車、機関部品
		木材・木製品工業 ▲ 30.2%	特殊合板

※横ばい1業種(電気機械工業)

### (2) 出荷

		業 種	寄与度の高い主な品目
上 昇	10業種	その他製品工業 24.5%	ユニット住宅、シャープペンシル、電動玩具
		窯業・土石製品工業 13.0%	セメント、ポルトランドセメントクリンカ、生コンクリート
		パルプ・紙・紙加工品工業 2.4%	衛生用紙、特殊印刷用紙
		業務用機械工業 4.0%	医療用機械器具、パチンコ
低 下	13業種	生産用機械工業 ▲ 41.8%	半導体製造装置、フラットパネル・ディスプレイ製造装置、整地機械
		輸送機械工業 ▲ 8.1%	乗用車、自動車エンジン、普通トラック
		プラスチック製品工業 ▲ 5.9%	プラスチック製容器、プラスチック製フィルム、プラスチック板
		情報通信機械工業 ▲ 9.9%	カーナビゲーション、カーオーディオ、搬送装置

### (3) 在庫

		業 種	寄与度の高い主な品目
上 昇	9業種	電気機械工業 10.0%	クッキングヒーター、食器洗い乾燥機、鉛蓄電池
		プラスチック製品工業 3.0%	プラスチック製容器、プラスチック板、プラスチック製フィルム
		その他製品工業 15.3%	ユニット住宅
		化学工業 1.6%	合成樹脂塗料、印刷インキ、シンナー
低 下	10業種	輸送機械工業 ▲ 27.1%	乗用車、普通トラック、けん引車
		生産用機械工業 ▲ 5.9%	研削盤、整地機械、マシニングセンタ
		情報通信機械工業 ▲ 17.0%	ガス警報器、その他の陸上移動通信装置
		非鉄金属工業 ▲ 5.8%	アルミニウム圧延製品、伸銅製品、銅電線

※横ばい1業種(ゴム製品工業)

< 資料 >

○ 埼玉県・全国鉱工業生産指数の推移

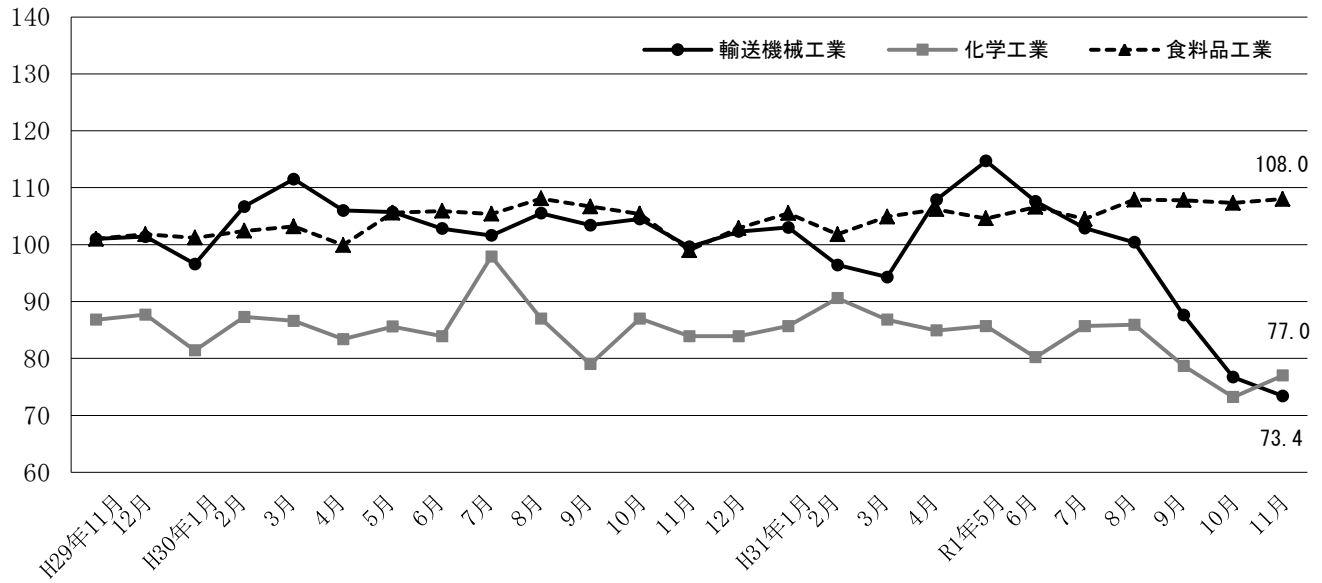
(平成27年=100)

	埼玉県				全国			
	季節調整済指数		原指数		季節調整済指数		原指数	
		前月比 (%)		前年比 (%)		前月比 (%)		前年比 (%)
平成28年平均	—	—	100.2	0.2	—	—	100.0	0.0
平成29年平均	—	—	100.8	0.6	—	—	103.1	3.1
平成30年平均	—	—	101.3	0.5	—	—	104.2	1.1
平成30年10月	101.1	0.4	105.6	1.8	105.6	2.0	109.4	4.2
11月	99.4	▲ 1.7	104.3	▲ 1.7	104.6	▲ 0.9	108.6	1.9
12月	99.9	0.5	100.0	▲ 4.9	104.7	0.1	104.6	▲ 2.0
平成31年1月	96.0	▲ 3.9	90.4	▲ 0.9	102.1	▲ 2.5	96.3	0.7
2月	100.0	4.2	97.0	▲ 1.3	102.8	0.7	99.9	▲ 1.1
3月	94.8	▲ 5.2	101.9	▲ 8.9	102.2	▲ 0.6	110.9	▲ 4.3
4月	101.8	7.4	99.5	▲ 0.7	102.8	0.6	100.6	▲ 1.1
令和元年5月	101.8	0.0	94.0	▲ 5.1	104.9	2.0	97.8	▲ 2.1
6月	99.5	▲ 2.3	98.1	▲ 4.1	101.4	▲ 3.3	101.5	▲ 3.8
7月	97.1	▲ 2.4	101.2	▲ 4.2	102.7	1.3	106.9	0.7
8月	97.3	0.2	89.3	▲ 8.6	101.5	▲ 1.2	93.6	▲ 4.7
9月	95.1	▲ 2.3	95.8	▲ 4.0	103.2	1.7	105.2	1.3
10月	95.2	0.1	97.6	▲ 7.6	98.6	▲ 4.5	101.0	▲ 7.7
11月	91.6	▲ 3.8	94.6	▲ 9.3	97.6	▲ 1.0	99.7	▲ 8.2

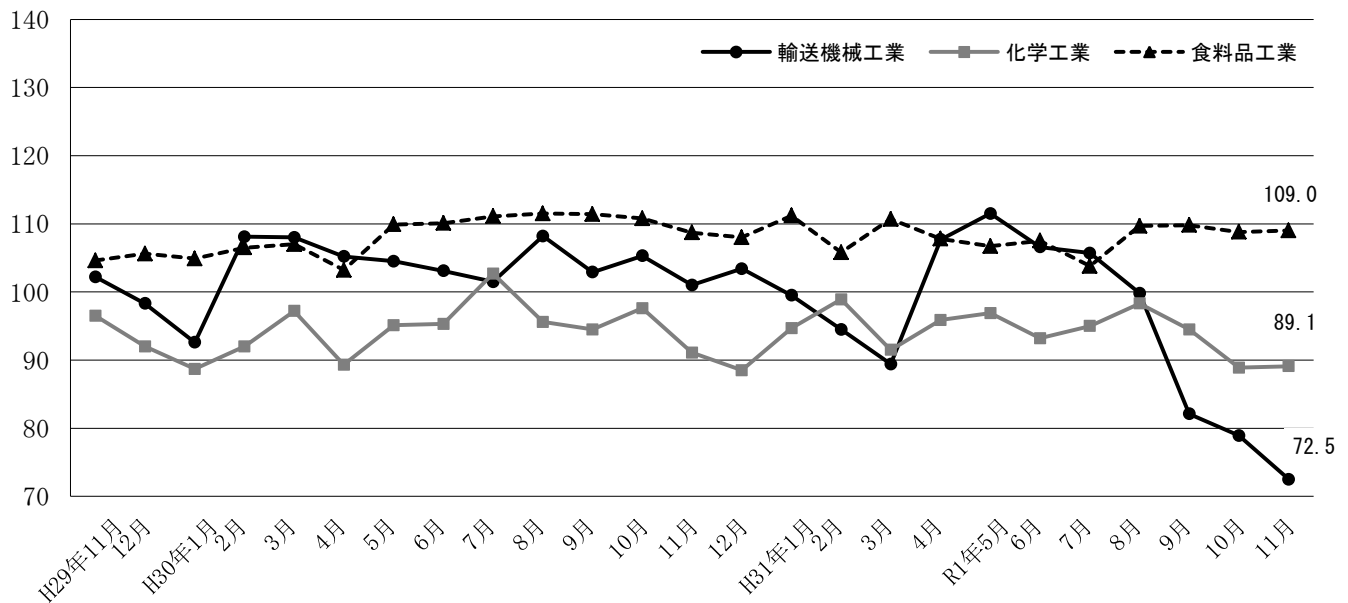
※ 全国は確報値によります。

# ○ 県内主要業種の指数推移

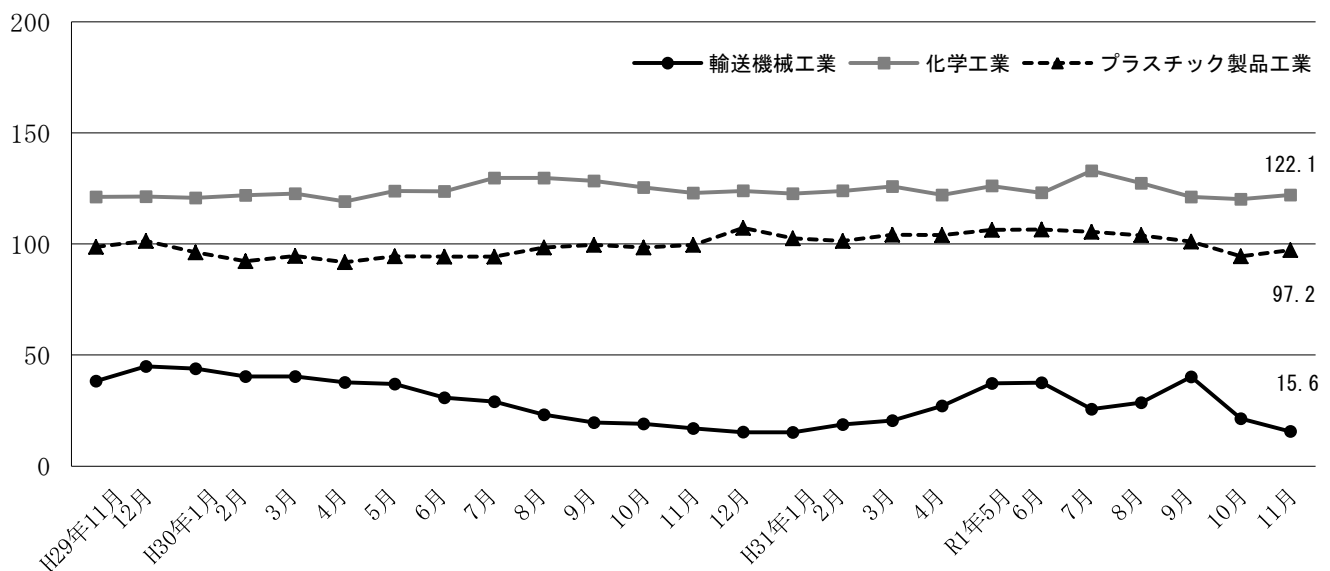
## 生産



## 出荷



## 在庫



第1-1表 埼玉県鉱工業生産指数（業種分類）

項目	鉱工業	製造工業	鉄鋼業	非鉄金属工業	金属製品工業	汎用機械工業	生産用機械工業	業務用機械工業	電子部品デバイス工業	電気機械工業	情報通信機械工業	輸送機械工業	
	総合	総合											
ウェイト	10,000.0	9,992.6	198.8	288.0	380.4	493.9	533.1	429.8	280.5	472.7	454.7	1,055.9	
品目数	201	199	12	8	10	13	11	5	13	24	7	9	
原 指 数	平成26年平均	103.6	103.6	104.1	105.4	108.6	92.5	88.1	111.2	96.0	95.1	142.4	110.9
	平成27年平均	100.0	100.0	100.0	100.0	100.0	100.0	100.0	100.0	100.0	100.0	100.0	100.0
	平成28年平均	100.2	100.2	94.7	101.8	95.3	95.3	122.9	104.4	107.3	109.7	90.1	104.3
	平成29年平均	100.8	100.8	96.7	105.8	99.5	115.5	124.9	116.2	119.9	113.7	78.6	102.1
	平成30年平均	101.3	101.3	97.7	106.0	99.6	114.1	144.8	80.0	124.5	102.5	90.2	104.0
	平成30年10月	105.6	105.6	105.1	109.7	109.4	114.3	98.0	89.4	129.1	104.1	98.6	113.5
	11月	104.3	104.2	100.3	112.6	108.1	108.1	124.0	97.6	129.7	100.9	99.2	110.5
	12月	100.0	100.0	95.4	99.0	100.9	110.6	114.2	82.6	118.7	90.9	111.3	102.5
	平成31年1月	90.4	90.4	85.5	92.4	98.1	93.5	78.6	84.9	117.0	86.6	95.9	97.5
	2月	97.0	96.9	87.2	102.0	96.7	95.0	125.1	83.4	107.8	92.4	113.1	102.4
	3月	101.9	101.9	91.5	103.0	102.7	112.3	142.6	68.5	116.7	98.1	115.3	101.5
	4月	99.5	99.5	85.4	93.2	104.5	93.9	152.9	65.5	117.1	86.0	116.0	103.5
	令和元年5月	94.0	94.0	83.3	95.3	103.7	94.1	118.1	64.6	118.9	82.8	93.5	99.9
	6月	98.1	98.1	96.4	98.6	98.8	106.0	149.7	65.9	110.9	80.3	108.0	102.7
	7月	101.2	101.2	96.4	103.8	107.4	98.5	146.1	64.8	120.5	84.5	108.2	106.0
	8月	89.3	89.3	80.5	81.8	90.0	86.9	145.2	66.6	98.7	75.6	91.6	84.1
	9月	95.8	95.8	96.6	98.6	101.3	99.5	114.1	73.5	119.7	92.0	104.5	88.8
10月	97.6	97.6	97.4	100.4	96.3	95.5	151.7	66.9	115.0	86.2	107.6	81.9	
11月	94.6	94.6	89.0	95.5	96.3	95.7	113.3	72.1	112.3	88.1	94.8	79.5	
【前年同月比(%)】	▲ 9.3	▲ 9.2	▲ 11.3	▲ 15.2	▲ 10.9	▲ 11.5	▲ 8.6	▲ 26.1	▲ 13.4	▲ 12.7	▲ 4.4	▲ 28.1	
季 節 調 整 指 数	平成30年10月	101.1	101.1	93.5	102.1	102.5	115.8	117.5	89.2	125.4	103.1	96.1	104.5
	11月	99.4	99.3	91.7	105.8	101.0	112.0	126.7	94.8	126.7	97.6	98.0	99.6
	12月	99.9	100.0	95.8	105.6	104.2	112.0	103.7	86.9	125.3	93.7	114.6	102.3
	平成31年1月	96.0	96.1	88.5	97.4	107.8	102.3	73.2	89.0	122.4	91.4	93.1	103.0
	2月	100.0	99.9	93.9	102.3	100.7	97.0	111.4	89.4	110.7	89.7	105.8	96.4
	3月	94.8	94.8	95.0	97.4	98.5	98.2	100.9	64.0	111.0	90.3	103.9	94.3
	4月	101.8	101.8	83.2	95.0	104.5	98.9	207.3	65.5	119.3	87.4	127.6	107.9
	令和元年5月	101.8	101.8	92.0	103.2	109.5	97.4	134.0	70.4	120.1	91.9	124.5	114.7
	6月	99.5	99.4	96.1	96.0	100.7	98.5	167.9	66.1	113.1	78.4	119.8	107.6
	7月	97.1	97.1	94.6	98.3	102.5	97.9	162.2	56.9	113.5	81.3	99.5	102.9
	8月	97.3	97.3	95.6	96.8	95.1	94.3	150.4	74.4	102.2	83.7	104.9	100.4
	9月	95.1	95.1	91.4	97.6	101.1	94.6	117.2	71.8	116.9	89.6	100.8	87.6
10月	95.2	95.2	88.7	95.6	91.9	98.1	188.6	68.9	112.4	86.5	112.6	76.7	
11月	91.6	91.6	83.0	91.2	91.0	100.8	114.0	71.9	112.9	86.5	97.2	73.4	
【前月比(%)】	▲ 3.8	▲ 3.8	▲ 6.4	▲ 4.6	▲ 1.0	2.8	▲ 39.6	4.4	0.4	0.0	▲ 13.7	▲ 4.3	

(平成27年平均=100)

窯業・土石製品工業	化学工業	プラスチック製品工業	パルプ・紙・紙加工品工業	繊維工業	食料品工業	その他							鉱業
						工業総合	ゴム製品工業	皮革製品工業	家具工業	印刷業	木材・木製品工業	その他工業	
244.5	1,489.4	577.9	376.2	105.7	1,442.0	1,169.1	116.3	17.7	73.9	770.6	32.3	158.3	7.4
14	7	12	7	6	23	18	3	2	3	3	2	5	2
110.3	104.6	102.1	101.6	101.7	100.3	97.1	103.5	109.4	80.9	97.4	79.6	100.9	109.1
100.0	100.0	100.0	100.0	100.0	100.0	100.0	100.0	100.0	100.0	100.0	100.0	100.0	100.0
98.7	93.7	101.4	105.0	92.3	99.0	96.0	93.0	89.7	104.5	93.9	97.7	104.8	99.2
100.9	82.5	102.2	107.5	90.6	100.7	96.7	94.6	88.9	117.2	90.8	131.2	111.0	107.4
101.5	85.5	103.9	110.0	93.0	103.8	93.7	86.8	80.0	113.9	89.1	148.7	102.5	107.9
112.6	98.5	107.4	118.5	103.6	111.6	95.3	92.4	75.9	119.2	92.7	118.0	96.7	117.1
112.4	90.0	105.2	117.2	102.0	105.6	95.3	89.0	59.6	118.8	91.3	159.3	99.3	132.6
108.7	82.1	100.1	112.1	101.8	110.0	93.1	80.6	59.3	111.2	89.9	154.9	100.6	121.9
87.8	78.2	89.1	99.4	79.8	97.6	87.0	78.6	71.8	118.1	79.9	146.6	102.8	85.2
96.5	86.2	102.2	105.4	96.9	93.8	90.7	80.7	65.6	121.4	84.1	133.6	109.4	119.9
96.5	85.7	101.9	115.4	94.4	108.4	95.4	81.9	69.6	108.4	93.3	151.8	100.8	130.0
90.1	87.2	104.2	109.1	82.2	109.0	85.8	80.8	82.5	110.5	82.9	127.7	84.2	108.6
97.0	81.6	103.8	105.7	82.5	102.1	83.1	81.7	60.1	98.1	77.7	118.0	98.7	95.9
94.0	81.7	107.4	110.9	78.5	103.4	87.5	85.1	58.2	103.9	83.4	138.8	94.0	67.0
104.9	88.8	110.9	115.3	75.5	105.9	90.5	95.7	81.4	120.1	82.1	124.7	107.4	123.9
98.8	75.7	86.4	98.5	71.0	103.3	81.5	72.5	73.3	103.6	77.6	132.1	87.3	119.3
98.9	81.5	97.1	110.7	98.0	104.5	91.4	84.5	74.8	110.5	87.7	108.7	103.6	91.4
96.1	82.9	98.1	115.0	94.4	113.1	89.6	87.3	75.2	116.5	86.7	163.8	79.5	77.1
110.9	80.3	98.1	112.6	95.8	114.3	88.5	82.4	58.8	109.9	83.5	134.3	101.3	131.4
▲ 1.3	▲ 10.8	▲ 6.7	▲ 3.9	▲ 6.1	8.2	▲ 7.1	▲ 7.4	▲ 1.3	▲ 7.5	▲ 8.5	▲ 15.7	2.0	▲ 0.9
103.1	87.0	104.6	110.6	95.5	105.4	91.8	83.8	72.7	105.6	88.4	108.7	102.1	104.1
102.7	83.9	104.4	111.8	90.8	99.0	92.5	83.3	66.9	106.7	89.1	143.2	100.1	111.3
103.3	83.9	106.7	112.5	95.6	102.9	91.9	85.3	74.3	113.4	87.2	158.6	98.8	109.9
104.3	85.7	99.7	109.9	85.8	105.5	90.8	82.1	72.2	109.9	85.9	148.7	95.8	120.1
100.4	90.6	105.8	110.3	94.4	101.8	89.8	80.7	65.8	111.6	84.1	129.5	107.0	118.2
94.9	86.8	98.8	108.1	84.1	104.9	89.6	83.4	67.0	115.7	84.8	141.5	99.8	118.4
95.0	84.9	97.4	108.4	80.3	106.2	88.1	83.1	72.2	123.9	82.0	157.9	99.5	110.6
102.4	85.7	103.7	113.1	81.4	104.6	89.6	88.8	66.6	111.9	82.8	151.1	107.9	102.1
101.3	80.2	101.2	108.3	84.0	106.6	89.1	84.7	62.8	115.1	85.6	139.3	94.9	110.4
94.2	85.7	99.9	108.6	86.8	104.5	88.7	89.0	72.9	111.9	84.7	123.0	91.2	109.4
105.9	85.9	94.1	109.3	86.3	107.9	87.6	83.2	71.1	117.0	82.8	151.9	91.9	121.6
99.1	78.7	98.8	111.5	97.8	107.8	89.5	82.8	70.6	117.2	84.2	117.5	101.5	96.0
89.7	73.2	95.4	108.4	86.2	107.3	87.2	81.4	73.7	107.6	82.5	172.4	85.2	71.6
101.9	77.0	97.9	107.6	86.5	108.0	87.2	79.1	66.6	105.0	81.9	120.4	106.4	110.1
13.6	5.2	2.6	▲ 0.7	0.3	0.7	0.0	▲ 2.8	▲ 9.6	▲ 2.4	▲ 0.7	▲ 30.2	24.9	53.8

第1-2表 埼玉県鉱工業 出荷指数（業種分類）

項目	鉱工業	製造工業	鉄鋼業	非鉄金属工業	金属製品工業	汎用機械工業	生産用機械工業	業務用機械工業	電子部品デバイス工業	電気機械工業	情報通信機械工業	輸送機械工業	
	総合	総合											
ウェイト	10,000.0	9,994.6	234.3	554.6	388.5	444.3	496.3	334.2	296.2	458.9	401.7	1,605.1	
品目数	201	199	12	8	10	13	11	5	13	24	7	9	
原 指 数	平成26年平均	102.5	102.5	98.7	104.9	110.4	92.0	85.5	112.2	96.3	93.5	108.0	105.9
	平成27年平均	100.0	100.0	100.0	100.0	100.0	100.0	100.0	100.0	100.0	100.0	100.0	100.0
	平成28年平均	101.3	101.3	93.9	101.9	96.1	94.7	113.9	104.8	109.9	111.9	80.1	104.5
	平成29年平均	101.2	101.2	96.9	105.8	96.5	114.3	98.7	115.9	120.2	115.7	63.8	100.9
	平成30年平均	102.2	102.2	98.0	107.0	93.5	112.0	122.6	80.2	123.1	105.3	65.3	103.7
	平成30年10月	106.3	106.3	107.1	115.4	101.8	109.8	84.9	90.7	124.5	102.3	69.5	111.0
	11月	106.0	106.0	105.8	114.6	102.5	105.5	114.2	99.0	128.3	103.0	69.8	109.0
	12月	101.6	101.6	98.4	96.4	94.8	110.3	126.8	83.8	115.0	95.7	73.3	102.1
	平成31年1月	91.6	91.6	90.0	97.4	85.6	91.9	81.0	85.8	110.6	90.9	63.0	96.1
	2月	95.3	95.3	93.8	105.4	87.7	94.0	87.3	84.1	110.3	96.2	71.6	100.8
	3月	103.2	103.2	105.4	104.7	96.7	113.2	127.6	68.4	120.5	99.9	74.8	102.0
	4月	97.9	97.9	96.4	101.7	97.0	91.5	113.3	64.8	116.9	85.6	58.6	101.1
	令和元年5月	94.4	94.4	85.2	97.9	91.0	91.6	115.6	64.0	117.5	80.0	61.1	96.1
	6月	98.8	98.9	98.9	99.2	90.5	104.2	137.7	65.4	112.4	83.2	67.6	102.3
	7月	101.6	101.6	91.1	104.8	99.5	96.1	123.4	63.9	118.6	86.9	68.5	107.0
	8月	91.7	91.7	83.0	85.3	87.5	84.9	141.6	66.4	103.7	78.0	61.5	82.1
	9月	96.9	96.9	98.4	98.5	98.9	99.3	112.2	73.9	115.3	93.6	70.4	85.3
10月	97.5	97.5	91.3	102.0	97.2	92.7	143.0	67.1	115.4	85.7	73.8	81.6	
11月	94.1	94.1	90.7	98.4	94.5	92.4	104.0	72.2	113.1	87.8	69.1	76.3	
【前年同月比(%)】	▲ 11.2	▲ 11.2	▲ 14.3	▲ 14.1	▲ 7.8	▲ 12.4	▲ 8.9	▲ 27.1	▲ 11.8	▲ 14.8	▲ 1.0	▲ 30.0	
季 節 調 整 指 数	平成30年10月	103.1	103.0	99.3	106.6	95.6	113.4	103.4	90.7	124.1	101.8	68.2	105.3
	11月	101.0	101.0	99.3	107.2	94.5	110.9	120.1	96.2	125.2	99.8	67.9	101.0
	12月	100.6	100.6	98.8	103.5	95.1	111.3	103.5	87.8	120.4	96.8	79.1	103.4
	平成31年1月	98.6	98.5	97.0	101.5	96.8	102.2	88.6	90.8	115.7	94.2	62.2	99.5
	2月	97.8	97.8	98.1	105.8	92.5	95.3	81.6	90.6	114.8	93.2	69.4	94.5
	3月	93.7	93.7	102.1	99.6	89.4	97.0	74.3	63.9	113.5	89.3	60.9	89.4
	4月	101.8	101.8	97.3	102.7	97.7	96.4	175.6	64.7	119.9	89.1	63.2	107.7
	令和元年5月	103.3	103.2	93.1	105.5	95.4	96.9	142.8	69.6	123.9	89.5	75.1	111.5
	6月	99.6	99.7	95.5	97.1	91.8	95.5	139.5	65.2	112.8	82.0	72.8	106.6
	7月	98.6	98.6	91.7	99.8	95.8	95.7	142.8	56.3	113.3	85.7	63.3	105.7
	8月	100.1	100.1	90.4	99.3	93.5	92.3	145.8	74.1	107.0	85.6	75.9	99.8
	9月	95.9	95.9	93.8	98.7	99.4	91.3	113.6	72.0	110.6	91.7	74.2	82.1
10月	96.7	96.7	85.6	96.1	92.3	97.0	181.0	69.3	117.2	86.4	78.4	78.9	
11月	91.1	91.1	85.2	93.8	87.7	98.2	105.4	72.1	112.5	86.0	70.6	72.5	
【前月比(%)】	▲ 5.8	▲ 5.8	▲ 0.5	▲ 2.4	▲ 5.0	1.2	▲ 41.8	4.0	▲ 4.0	▲ 0.5	▲ 9.9	▲ 8.1	



(平成27年平均=100)

窯業・ 土石製品 工業	化学工業	プラスチ ック製品 工業	パルプ・ 紙・紙加 工品工業	繊維工業	食料品 工業	その他							鋳業
						工業 総合	ゴム製品 工業	皮革製品 工業	家具 工業	印刷業	木材・木 製品工業	その他 工業	
218.3	1,365.8	539.7	390.6	73.7	1,487.0	705.4	99.7	20.9	66.9	299.0	34.3	184.6	5.4
14	7	12	7	6	23	18	3	2	3	3	2	5	2
110.4	111.8	102.3	100.5	103.0	98.0	98.6	104.5	108.6	90.9	97.4	79.1	102.7	104.3
100.0	100.0	100.0	100.0	100.0	100.0	100.0	100.0	100.0	100.0	100.0	100.0	100.0	100.0
98.5	100.2	98.8	104.1	101.2	101.5	97.7	93.0	92.3	101.9	93.9	94.4	105.9	96.3
99.5	91.9	101.0	107.7	102.7	104.3	100.6	94.1	90.5	110.7	90.8	129.3	112.2	100.9
101.9	93.9	104.6	109.1	105.9	108.6	97.5	89.7	85.4	107.9	89.1	146.8	103.7	101.1
114.7	109.8	104.4	120.6	109.8	114.6	93.1	92.2	85.1	103.2	92.7	116.5	87.1	111.5
114.1	100.3	101.7	114.7	115.6	111.1	99.9	94.0	60.3	111.6	91.3	158.6	106.3	116.4
110.1	90.9	99.7	113.9	104.5	112.6	98.6	86.8	58.7	108.4	89.9	163.2	107.8	109.0
87.3	87.5	88.6	95.1	91.2	100.2	91.2	83.1	69.5	98.0	79.9	137.9	105.1	80.2
93.4	92.1	98.1	100.6	109.5	96.1	96.2	82.7	70.0	119.8	84.1	124.6	112.2	105.4
92.9	93.7	103.8	112.0	112.9	113.1	106.6	92.3	81.1	127.7	93.3	151.0	122.8	115.3
91.0	95.4	103.9	116.1	100.9	110.9	85.2	81.7	87.4	99.1	82.9	126.4	77.7	98.7
94.0	87.1	104.6	100.4	92.2	108.4	85.5	82.4	59.9	88.0	77.7	117.7	95.6	92.5
93.2	88.9	109.4	102.5	88.6	109.9	91.6	83.8	54.5	100.5	83.4	137.7	101.3	76.8
107.8	96.2	115.6	115.1	87.9	108.3	96.5	99.7	76.8	111.0	82.1	123.4	109.9	113.1
98.9	89.9	97.5	100.8	87.4	106.8	86.7	72.6	74.6	97.8	77.6	123.1	99.4	102.2
99.1	96.0	101.8	110.5	109.9	106.3	97.6	87.5	82.9	117.3	87.7	107.0	111.9	85.7
98.3	98.1	101.4	113.5	98.1	112.1	87.1	85.2	78.3	98.3	86.7	163.2	71.8	81.1
110.2	95.3	96.4	111.4	94.0	110.8	93.4	83.5	51.3	108.4	83.5	133.2	106.8	115.3
▲ 3.4	▲ 5.0	▲ 5.2	▲ 2.9	▲ 18.7	▲ 0.3	▲ 6.5	▲ 11.2	▲ 14.9	▲ 2.9	▲ 8.5	▲ 16.0	0.5	▲ 0.9
103.3	97.6	106.0	111.8	105.4	110.8	94.3	86.1	78.8	103.9	88.5	108.1	100.9	99.9
103.8	91.1	101.7	109.5	102.4	108.7	96.1	89.0	71.7	102.7	89.1	143.9	104.5	100.1
105.5	88.5	104.9	108.8	102.4	108.0	95.6	89.3	83.5	108.1	87.1	163.1	99.7	100.9
102.5	94.7	100.4	106.1	98.9	111.2	96.3	85.3	63.0	106.8	86.0	143.8	106.8	105.0
96.2	98.9	104.3	105.6	103.4	105.8	92.8	80.4	68.6	105.1	84.5	122.7	105.0	103.4
93.3	91.5	97.0	106.2	99.6	110.7	98.2	91.3	73.2	109.7	84.8	143.1	115.1	111.5
93.8	95.9	100.1	112.4	97.9	107.8	93.9	83.1	73.2	116.9	81.8	154.8	109.4	100.5
100.7	96.9	101.7	109.7	90.2	106.7	95.6	88.7	70.2	103.7	82.6	147.6	111.3	97.1
99.5	93.2	105.1	106.1	93.0	107.5	92.3	83.7	69.3	106.7	85.3	134.3	96.9	101.6
97.9	95.0	105.6	109.2	104.3	103.8	92.5	93.8	70.7	108.0	84.8	121.3	95.4	100.6
105.4	98.3	99.7	106.0	101.8	109.7	92.8	84.2	70.5	109.5	82.7	145.4	101.4	107.7
99.8	94.5	103.4	110.8	112.6	109.8	93.2	86.9	71.4	112.4	84.1	112.3	101.6	91.3
89.9	88.9	103.0	105.6	94.3	108.8	89.7	80.8	73.4	101.6	82.5	171.1	84.9	75.0
101.6	89.1	96.9	108.1	84.4	109.0	90.7	80.9	61.8	102.3	81.8	120.1	105.7	99.5
13.0	0.2	▲ 5.9	2.4	▲ 10.5	0.2	1.1	0.1	▲ 15.8	0.7	▲ 0.8	▲ 29.8	24.5	32.7

第1-3表 埼玉県鉱工業 在庫指数（業種分類）

項目	鉱工業	製造	鉄鋼業	非鉄金属	金属製品	汎用	生産用	業務用	電子部品	電気機械	情報通信	輸送機械	
	総合	工業総合		工業	工業	工業	工業	工業	工業	工業	機械工業	工業	
ウェイト	10,000.0	9,993.0	449.2	471.6	754.3	318.3	775.9	—	641.1	890.6	154.7	1,678.6	
品目数	108	107	10	5	5	3	6	—	7	7	3	5	
原 指 数	平成26年末	108.0	108.0	97.6	101.2	103.7	76.5	103.7	—	121.6	93.0	84.8	156.1
	平成27年末	99.3	99.3	100.8	101.0	105.9	115.3	86.2	—	96.8	95.4	102.1	95.5
	平成28年末	89.1	89.1	101.5	67.2	93.1	71.0	88.3	—	90.9	84.1	78.5	63.9
	平成29年末	92.5	92.5	92.9	84.2	89.0	68.5	76.5	—	95.7	119.2	85.3	59.6
	平成30年末	88.5	88.5	89.4	108.6	92.4	69.8	78.4	—	116.3	104.8	110.6	19.7
	平成30年10月末	89.0	89.0	93.6	99.9	95.8	79.8	70.1	—	111.2	115.0	126.3	20.0
	11月末	90.0	90.0	90.2	99.9	94.4	82.1	79.0	—	113.6	114.5	126.2	21.4
	12月末	88.5	88.5	89.4	108.6	92.4	69.8	78.4	—	116.3	104.8	110.6	19.7
	平成31年1月末	90.4	90.4	87.8	103.4	98.3	73.8	74.7	—	132.4	100.9	121.8	19.5
	2月末	92.4	92.4	86.4	100.6	102.8	71.3	85.6	—	128.3	99.5	123.3	20.3
	3月末	87.6	87.6	90.5	102.6	104.0	43.0	73.8	—	122.8	95.1	129.7	14.7
	4月末	88.9	88.9	89.9	87.0	107.2	42.0	87.3	—	118.8	101.7	135.2	21.4
	令和元年5月末	93.0	93.0	91.6	84.0	112.5	43.3	86.6	—	116.8	108.7	135.1	31.9
	6月末	93.6	93.6	95.6	86.5	115.6	43.3	87.2	—	114.7	107.4	130.4	31.2
	7月末	94.1	94.1	91.1	87.3	119.0	45.9	94.3	—	116.3	105.4	135.9	25.8
	8月末	91.0	91.0	88.0	84.3	117.0	44.1	89.1	—	114.1	101.3	134.3	29.1
	9月末	88.8	88.8	90.6	82.0	114.0	40.9	84.2	—	118.7	93.7	116.6	32.4
10月末	88.1	88.2	85.8	82.5	107.9	41.4	92.0	—	120.1	98.3	129.3	22.6	
11月末	88.4	88.4	82.3	76.9	103.5	43.4	88.7	—	119.1	106.8	107.1	19.6	
【前年同月比(%)】	▲ 1.8	▲ 1.8	▲ 8.8	▲ 23.0	9.6	▲ 47.1	12.3	—	4.8	▲ 6.7	▲ 15.1	▲ 8.4	
季 節 調 整 指 数	平成30年10月末	87.6	87.6	96.1	101.9	92.9	84.0	74.1	—	109.5	103.7	126.6	19.0
	11月末	87.2	87.2	93.0	103.0	94.0	77.2	81.5	—	109.7	104.5	126.8	17.0
	12月末	86.9	86.9	91.4	109.6	94.5	68.6	76.2	—	114.8	108.0	114.5	15.3
	平成31年1月末	87.1	87.1	87.1	106.4	99.2	63.1	69.1	—	130.1	110.0	118.2	15.2
	2月末	91.0	91.0	84.9	100.2	102.7	66.4	80.1	—	125.1	113.3	115.9	18.8
	3月末	94.1	94.1	91.5	101.0	107.8	45.2	80.7	—	125.1	117.4	138.9	20.5
	4月末	93.0	93.0	86.8	84.6	110.0	47.0	89.4	—	122.0	110.8	142.2	27.1
	令和元年5月末	94.6	94.6	87.0	82.4	113.7	44.0	84.8	—	117.9	112.3	144.3	37.3
	6月末	93.5	93.5	92.1	85.0	115.2	39.7	87.2	—	117.7	101.7	130.1	37.5
	7月末	91.7	91.6	90.7	85.8	117.8	45.2	89.5	—	117.1	93.6	134.1	25.7
	8月末	89.8	89.8	92.1	84.6	114.4	46.9	89.1	—	113.3	90.2	118.4	28.6
	9月末	91.7	91.7	93.3	83.0	111.4	47.0	89.5	—	122.2	90.6	118.6	40.2
	10月末	86.7	86.8	88.1	84.2	104.7	43.6	97.2	—	118.3	88.6	129.6	21.4
11月末	85.7	85.7	84.9	79.3	103.1	40.8	91.5	—	115.0	97.5	107.6	15.6	
【前月比(%)】	▲ 1.2	▲ 1.3	▲ 3.6	▲ 5.8	▲ 1.5	▲ 6.4	▲ 5.9	—	▲ 2.8	10.0	▲ 17.0	▲ 27.1	

(平成27年平均=100)

窯業・土石製品工業	化学工業	プラスチック製品工業	パルプ・紙・紙加工品工業	繊維工業	食料品工業	その他工業総合							鉱業
							ゴム製品工業	皮革製品工業	家具工業	印刷業	木材・木製品工業	その他工業	
514.5	1,125.9	969.8	575.8	172.2	120.8	379.7	119.8	29.0	73.4	—	—	157.5	7.0
12	5	12	7	6	4	10	2	2	3	—	—	3	1
107.5	93.4	91.9	91.1	101.8	118.3	90.9	88.1	114.8	79.7	—	—	93.9	121.1
103.0	112.5	87.4	89.3	125.6	104.8	111.9	98.7	132.8	119.5	—	—	114.5	101.2
93.5	116.2	90.4	100.4	145.1	103.1	98.4	96.5	140.5	98.5	—	—	92.1	101.2
106.0	120.8	96.6	93.0	144.6	98.2	102.6	108.0	127.3	106.4	—	—	92.1	105.7
89.8	123.2	103.9	97.4	141.2	100.6	116.7	116.1	122.2	104.5	—	—	121.9	93.6
90.8	125.2	97.4	105.3	131.5	99.9	116.5	109.3	109.3	109.7	—	—	126.4	72.7
89.8	123.4	100.6	104.8	133.4	97.8	119.5	113.2	114.8	112.1	—	—	128.7	82.0
89.8	123.2	103.9	97.4	141.2	100.6	116.7	116.1	122.2	104.5	—	—	121.9	93.6
90.3	126.6	103.7	106.5	138.7	95.1	123.7	117.5	126.6	137.6	—	—	121.3	88.8
97.6	128.5	105.7	115.5	131.3	96.7	127.2	117.6	120.6	127.0	—	—	135.9	101.5
99.7	123.8	105.2	122.5	125.0	96.0	85.9	108.9	102.5	68.3	—	—	73.5	112.5
95.4	121.8	106.8	104.8	118.9	108.0	99.3	108.2	94.8	82.0	—	—	101.5	115.7
101.9	126.8	107.3	111.4	116.2	98.2	108.7	109.6	94.0	93.5	—	—	117.8	105.0
97.7	126.2	107.7	125.5	121.7	90.3	106.0	114.1	96.5	89.3	—	—	109.3	70.5
93.6	132.4	106.8	122.7	121.3	93.5	116.8	117.5	105.5	96.2	—	—	128.0	73.5
99.7	123.0	99.3	116.7	116.9	102.6	104.9	116.9	100.7	97.0	—	—	100.3	90.2
96.2	116.4	96.6	117.0	121.7	93.5	99.1	116.6	87.7	67.5	—	—	102.7	85.4
89.8	120.0	93.4	115.5	135.6	102.6	107.8	125.3	83.5	96.5	—	—	104.3	61.5
94.1	122.6	98.2	115.1	146.4	96.0	115.0	124.8	94.8	86.1	—	—	124.8	72.2
4.8	▲ 0.6	▲ 2.4	9.8	9.7	▲ 1.8	▲ 3.8	10.2	▲ 17.4	▲ 23.2	—	—	▲ 3.0	▲ 12.0
92.0	125.4	98.4	102.4	126.8	98.3	111.9	109.1	119.3	104.7	—	—	115.8	77.7
89.8	122.9	99.6	104.3	123.7	97.5	112.4	113.4	118.4	106.2	—	—	113.6	82.2
89.0	123.9	107.2	108.2	127.5	95.4	116.7	117.3	108.4	101.1	—	—	126.2	85.3
92.3	122.6	102.5	110.2	124.7	97.3	113.1	117.3	123.4	104.5	—	—	112.2	92.5
96.0	123.9	101.3	116.7	124.7	99.4	130.6	118.1	118.6	113.1	—	—	153.2	102.0
102.0	125.9	104.1	125.9	127.2	95.2	97.7	109.3	111.1	89.8	—	—	87.5	101.6
98.6	122.0	104.0	110.1	128.2	106.9	110.2	108.4	106.7	96.8	—	—	118.0	102.9
98.2	126.1	106.3	112.9	128.6	96.2	110.8	107.1	105.7	98.6	—	—	119.4	91.3
101.7	123.0	106.5	119.0	135.2	92.1	102.2	111.0	88.8	91.9	—	—	103.4	81.5
91.2	132.9	105.4	111.1	129.3	99.3	113.6	117.7	94.9	98.6	—	—	123.5	87.0
95.1	127.4	103.9	115.0	121.4	100.5	99.1	118.4	93.8	90.5	—	—	91.2	95.2
97.0	121.2	101.1	114.5	122.1	94.2	104.9	118.8	90.7	80.2	—	—	106.1	88.1
91.0	120.2	94.4	112.3	130.8	101.0	103.6	125.1	91.1	92.1	—	—	95.6	65.7
94.1	122.1	97.2	114.6	135.8	95.7	108.2	125.1	97.8	81.6	—	—	110.2	72.4
3.4	1.6	3.0	2.0	3.8	▲ 5.2	4.4	0.0	7.4	▲ 11.4	—	—	15.3	10.2

第1-4表 埼玉県鉱工業 在庫率指数（業種分類）

項目	鉱工業	製造工業	鉄鋼業	非鉄金属工業	金属製品工業	汎用機械工業	生産用機械工業	業務用機械工業	電子部品デバイス工業	電気機械工業	情報通信機械工業	輸送機械工業	
	総合	総合											
ウエイト	9,104.0	9,097.0	448.4	471.6	754.3	318.3	274.3	—	258.6	879.5	154.7	1,678.6	
品目数	100	99	9	5	5	3	4	—	5	6	3	5	
原 指 数	平成26年平均	96.8	96.8	80.0	93.1	91.6	105.2	132.4	—	104.3	103.1	87.4	96.5
	平成27年平均	100.0	100.0	100.0	100.0	100.0	100.0	100.0	—	100.0	100.0	100.0	100.0
	平成28年平均	98.6	98.6	105.2	240.5	102.1	108.9	89.7	—	91.5	95.4	90.7	50.2
	平成29年平均	89.9	90.0	100.9	70.2	99.0	93.0	158.3	—	90.2	105.3	69.9	43.2
	平成30年平均	91.9	91.9	101.0	79.3	108.6	117.7	104.2	—	101.0	122.7	92.8	31.8
	平成30年10月	88.4	88.4	75.6	70.7	94.3	219.6	98.4	—	109.4	117.8	110.1	23.6
	11月	87.0	87.0	76.6	72.7	91.2	158.2	159.4	—	110.8	108.3	98.1	24.5
	12月	86.7	86.7	87.7	96.6	99.2	120.3	67.7	—	135.3	94.8	76.2	25.2
	平成31年1月	104.5	104.5	91.7	87.6	125.6	150.2	119.8	—	142.3	103.7	116.5	23.3
	2月	101.4	101.4	98.4	79.4	119.3	129.8	183.0	—	153.0	106.6	96.1	23.4
	3月	85.5	85.5	105.1	85.7	108.5	81.8	41.4	—	134.9	98.5	106.4	18.0
	4月	94.9	94.9	101.7	74.0	107.8	84.0	250.0	—	136.2	129.4	116.2	24.3
	令和元年5月	104.3	104.3	117.2	75.6	125.6	83.3	145.2	—	141.0	157.3	97.3	36.8
	6月	99.7	99.7	107.1	80.2	128.6	87.9	95.5	—	136.4	148.2	94.1	36.2
	7月	92.6	92.6	98.8	77.8	118.2	88.0	118.1	—	128.9	131.0	104.9	28.2
	8月	100.9	100.9	98.7	90.3	132.6	88.3	85.5	—	139.8	130.3	104.0	39.8
	9月	88.9	88.9	87.4	81.7	120.4	93.6	74.4	—	150.7	92.7	67.9	41.0
10月	90.8	90.9	86.0	77.2	109.1	79.5	152.4	—	138.6	115.6	103.0	28.3	
11月	90.4	90.5	83.5	76.7	109.9	79.6	119.9	—	138.4	114.8	65.8	25.5	
【前年同月比(%)】	3.9	4.0	9.0	5.5	20.5	▲ 49.7	▲ 24.8	—	24.9	6.0	▲ 32.9	4.1	
季 節 調 整 指 数	平成30年10月	88.5	88.5	92.4	92.8	95.3	189.8	96.4	—	112.6	104.3	100.6	22.2
	11月	89.8	89.8	92.5	93.1	103.0	131.4	187.5	—	107.8	112.5	89.6	20.3
	12月	89.2	89.2	94.0	106.6	105.7	109.3	81.3	—	139.4	120.6	80.9	20.4
	平成31年1月	92.4	92.4	87.8	98.3	102.7	109.1	92.1	—	131.6	119.7	109.8	17.5
	2月	103.5	103.5	89.5	89.1	109.4	137.3	215.8	—	139.6	129.6	98.6	25.9
	3月	103.7	103.8	104.7	88.4	123.6	105.6	114.6	—	144.6	145.4	149.4	32.1
	4月	92.6	92.6	87.5	66.1	114.2	101.9	123.4	—	132.0	124.6	126.3	28.7
	令和元年5月	94.4	94.4	94.9	58.7	127.0	80.5	79.2	—	135.4	132.1	92.7	39.4
	6月	97.9	97.9	104.2	67.3	131.6	92.6	125.8	—	141.3	128.7	95.1	45.4
	7月	93.1	93.1	101.7	70.1	121.0	98.5	118.9	—	134.0	107.4	101.0	27.9
	8月	95.0	94.9	100.8	78.7	123.5	87.4	121.2	—	142.2	106.5	80.3	32.7
	9月	97.6	97.6	99.0	86.4	117.0	129.5	157.9	—	163.3	98.9	81.6	48.2
	10月	90.9	91.0	105.1	101.3	110.3	68.7	149.3	—	142.7	102.3	94.1	26.7
11月	93.3	93.4	100.9	98.2	124.2	66.1	141.0	—	134.6	119.3	60.1	21.2	
【前月比(%)】	2.6	2.6	▲ 4.0	▲ 3.1	12.6	▲ 3.8	▲ 5.6	—	▲ 5.7	16.6	▲ 36.1	▲ 20.6	

(平成27年平均=100)

窯業・土石製品工業	化学工業	プラスチック製品工業	パルプ・紙・紙加工品工業	繊維工業	食料品工業	その他							鉱業
						工業総合	ゴム製品工業	皮革製品工業	家具工業	印刷業	木材・木製品工業	その他工業	
514.5	1,125.9	969.8	575.8	172.2	120.8	379.7	119.8	29.0	73.4	—	—	157.5	7.0
12	5	12	7	6	4	8	2	2	3	—	—	1	1
96.3	97.2	99.0	92.2	79.8	97.6	92.0	83.9	87.3	95.2	—	—	97.6	86.9
100.0	100.0	100.0	100.0	100.0	100.0	100.0	100.0	100.0	100.0	—	—	100.0	100.0
87.8	107.0	99.2	102.4	122.7	98.5	106.1	111.2	127.9	96.2	—	—	102.8	102.3
91.1	105.4	94.3	104.4	136.4	104.7	104.4	111.9	122.7	86.1	—	—	103.9	96.9
102.9	113.5	92.1	97.5	115.0	110.3	117.4	126.7	144.3	100.2	—	—	113.3	85.6
70.8	103.6	92.3	88.5	135.6	105.3	133.4	125.3	126.5	101.8	—	—	155.5	64.9
73.3	100.7	98.6	90.8	106.8	100.2	132.3	127.2	179.9	98.2	—	—	143.3	69.8
80.2	109.0	104.2	88.6	125.1	101.4	132.4	140.5	199.1	100.4	—	—	129.0	85.7
170.4	136.6	117.6	110.2	120.9	125.0	137.6	143.4	187.2	140.6	—	—	122.6	112.1
156.4	126.0	108.9	110.1	92.6	123.7	130.7	146.3	165.1	103.8	—	—	125.0	96.4
106.2	110.2	102.8	108.9	86.4	120.1	84.4	122.1	128.3	52.2	—	—	62.6	96.4
103.2	102.7	101.2	94.3	92.5	112.8	124.4	139.4	108.4	81.0	—	—	136.1	117.4
122.2	127.1	99.7	110.6	102.6	120.1	129.8	136.4	152.3	105.0	—	—	132.2	114.7
95.2	124.2	95.2	118.6	121.5	109.9	120.1	140.5	167.2	88.2	—	—	110.7	92.6
76.5	116.5	90.3	106.5	124.5	112.9	119.0	122.2	130.3	86.8	—	—	129.5	65.5
104.9	122.7	98.9	115.0	143.7	143.2	130.6	169.4	130.8	99.9	—	—	115.4	88.9
85.5	104.9	93.5	104.4	123.7	105.1	113.0	142.0	106.4	58.1	—	—	117.8	100.6
75.6	106.4	90.2	102.0	157.4	121.6	143.5	151.3	111.4	95.2	—	—	165.9	77.4
84.2	111.5	100.9	101.9	176.2	109.6	130.4	155.4	183.4	74.6	—	—	127.6	63.1
14.9	10.7	2.3	12.2	65.0	9.4	▲ 1.4	22.2	1.9	▲ 24.0	—	—	▲ 11.0	▲ 9.6
82.6	111.3	89.5	93.3	115.8	111.5	121.0	133.1	148.7	98.7	—	—	124.2	78.1
86.6	107.3	98.0	95.8	108.4	110.5	125.9	133.5	155.0	103.3	—	—	123.8	81.3
88.8	115.2	99.4	98.2	111.9	108.2	134.5	139.4	130.5	97.3	—	—	145.8	87.0
153.6	112.9	100.3	101.4	112.0	111.4	121.1	134.1	212.8	94.4	—	—	111.8	90.4
147.0	114.9	97.7	107.9	111.3	119.0	147.4	153.1	167.0	112.2	—	—	157.9	100.6
92.5	123.9	110.9	121.2	124.9	118.5	105.6	125.9	167.4	84.3	—	—	85.4	92.5
102.1	108.6	102.1	99.7	122.5	118.4	120.9	138.1	151.1	86.0	—	—	118.5	106.6
102.8	116.0	104.3	103.9	135.2	116.8	123.1	126.7	152.7	97.7	—	—	125.3	99.8
99.5	121.8	100.8	113.4	131.5	116.6	118.6	142.5	127.5	88.8	—	—	112.4	83.4
82.0	118.6	99.3	100.9	105.4	111.5	124.8	126.9	129.2	87.9	—	—	145.0	87.1
98.7	120.1	103.6	107.8	109.9	131.6	117.7	153.4	134.6	87.4	—	—	101.4	91.7
95.4	113.5	98.3	103.5	102.3	104.1	130.1	147.3	129.7	72.4	—	—	139.2	101.0
88.2	114.3	87.5	107.6	134.4	128.7	130.2	160.7	130.9	92.3	—	—	132.5	93.2
99.5	118.8	100.3	107.5	178.9	120.9	124.1	163.0	158.0	78.5	—	—	110.2	73.5
12.8	3.9	14.6	▲ 0.1	33.1	▲ 6.1	▲ 4.7	1.4	20.7	▲ 15.0	—	—	▲ 16.8	▲ 21.1

第2-1表 埼玉県鉱工業 生産指数（特殊分類）

（平成27年平均＝100）

項目	鉱工業 総合	最終 需要財	投資財			消費財			生産財	鉱工業用 生産財	その他用 生産財	
			資本財	建設財	消費財	耐久	非耐久					
						消費財	消費財					
ウエイト	10,000.0	5,337.0	2,175.2	1,540.5	634.7	3,161.8	426.1	2,735.7	4,663.0	3,731.3	931.7	
品目数	213	110	68	40	28	42	13	29	103	93	10	
原 指 数	平成26年平均	103.6	102.5	99.4	97.7	103.4	104.7	115.8	102.9	104.9	106.6	98.0
	平成27年平均	100.0	100.0	100.0	100.0	100.0	100.0	100.0	100.0	100.0	100.0	100.0
	平成28年平均	100.2	99.9	105.5	108.5	98.0	96.0	104.7	94.7	100.6	102.1	94.7
	平成29年平均	100.8	98.2	108.9	111.9	101.6	90.7	103.0	88.8	103.8	106.7	92.2
	平成30年平均	101.3	98.5	104.0	105.1	101.7	94.7	114.1	91.7	104.6	108.2	90.3
	平成30年10月	105.6	101.2	96.0	90.7	108.9	104.9	126.7	101.5	110.6	114.8	93.8
	11月	104.3	101.3	104.6	101.6	111.9	99.0	133.9	93.6	107.7	111.3	93.1
	12月	100.0	98.7	98.6	94.9	107.8	98.8	138.9	92.5	101.5	103.7	92.6
	平成31年1月	90.4	88.6	84.5	77.9	100.4	91.4	126.4	86.0	92.5	95.5	80.7
	2月	97.0	96.4	98.8	96.0	105.5	94.7	142.4	87.2	97.7	100.7	85.6
	3月	101.9	102.0	105.0	106.0	102.3	100.0	137.9	94.1	101.7	103.6	94.2
	4月	99.5	99.4	97.8	98.7	95.5	100.5	141.8	94.1	99.7	103.3	85.2
	令和元年5月	94.0	92.4	90.4	87.8	96.8	93.7	123.9	89.0	95.9	100.1	79.0
	6月	98.1	97.3	101.6	101.8	101.1	94.3	128.8	88.9	99.0	102.7	84.3
	7月	101.2	99.8	101.5	97.9	110.3	98.6	134.6	93.0	102.8	107.6	83.7
	8月	89.3	92.5	95.6	96.2	94.2	90.3	112.7	86.8	85.7	87.8	77.5
	9月	95.8	95.4	98.1	94.5	106.9	93.6	121.9	89.2	96.2	98.2	88.0
10月	97.6	98.5	99.4	99.5	99.1	97.9	123.9	93.9	96.5	98.7	87.4	
11月	94.6	94.9	92.1	87.9	102.4	96.9	118.2	93.6	94.2	96.2	86.1	
【前年同月比(%)】	▲ 9.3	▲ 6.3	▲ 12.0	▲ 13.5	▲ 8.5	▲ 2.1	▲ 11.7	0.0	▲ 12.5	▲ 13.6	▲ 7.5	
季 節 調 整 指 数	平成30年10月	101.1	98.2	100.3	99.4	101.3	96.5	118.6	93.0	104.6	108.0	89.5
	11月	99.4	96.8	102.8	102.0	103.4	92.8	119.8	88.5	102.4	106.3	90.0
	12月	99.9	96.6	97.1	92.0	109.0	96.2	132.6	90.3	103.3	107.5	88.4
	平成31年1月	96.0	93.0	86.2	78.8	105.4	97.8	128.8	93.4	99.5	102.5	87.2
	2月	100.0	100.5	97.8	94.6	104.8	100.0	141.1	93.2	99.0	102.1	85.4
	3月	94.8	93.4	87.8	83.6	99.9	98.4	127.3	93.3	96.2	98.8	86.0
	4月	101.8	103.6	109.7	111.9	103.8	98.5	152.4	90.1	99.7	103.6	83.7
	令和元年5月	101.8	100.6	102.3	100.1	107.0	98.3	149.5	91.0	102.9	107.5	84.6
	6月	99.5	99.8	105.0	105.8	102.5	95.4	136.9	89.3	99.2	102.5	86.3
	7月	97.1	96.0	99.6	98.8	101.0	96.6	130.8	91.1	98.5	101.5	86.0
	8月	97.3	100.2	102.5	104.6	102.7	98.9	134.7	94.0	95.1	97.7	84.9
	9月	95.1	94.7	96.1	91.7	107.8	94.7	122.3	90.3	95.5	97.9	85.6
	10月	95.2	97.5	107.5	113.4	94.1	90.6	120.8	86.1	92.6	94.6	83.5
11月	91.6	92.1	91.9	89.2	96.9	92.4	108.4	90.0	91.0	93.5	83.9	
【前月比(%)】	▲ 3.8	▲ 5.5	▲ 14.5	▲ 21.3	3.0	2.0	▲ 10.3	4.5	▲ 1.7	▲ 1.2	0.5	

第2-2表 埼玉県鉱工業 出荷指数（特殊分類）

（平成27年平均＝100）

項目	鉱工業 総合	最終 需要財	投資財			消費財			生産財	鉱工業用 生産財	その他用 生産財	
			資本財	建設財	消費財	耐久	非耐久					
						消費財	消費財					
ウエイト	10,000.0	5,422.0	2,228.5	1,510.8	717.7	3,193.5	668.0	2,525.5	4,578.0	4,175.7	402.3	
品目数	213	110	68	40	28	42	13	29	103	93	10	
原 指 数	平成26年平均	102.5	101.8	99.0	96.6	104.0	103.7	96.6	105.6	103.3	103.7	98.6
	平成27年平均	100.0	100.0	100.0	100.0	100.0	100.0	100.0	100.0	100.0	100.0	100.0
	平成28年平均	101.3	101.7	103.9	106.6	98.3	100.1	103.2	99.3	101.0	101.5	95.4
	平成29年平均	101.2	98.6	101.9	102.2	101.3	96.2	97.5	95.9	104.3	105.3	93.5
	平成30年平均	102.2	99.7	99.1	98.1	101.2	100.2	103.0	99.4	105.1	106.4	91.1
	平成30年10月	106.3	102.3	92.8	86.7	105.7	109.0	107.9	109.3	111.0	112.6	93.9
	11月	106.0	103.4	102.7	98.0	112.6	103.8	111.7	101.8	109.0	110.5	93.5
	12月	101.6	101.6	102.5	100.0	107.8	100.9	108.3	99.0	101.7	102.3	95.1
	平成31年1月	91.6	90.4	84.7	79.8	95.0	94.5	97.3	93.7	93.0	94.2	80.6
	2月	95.3	92.9	89.9	84.5	101.1	95.0	105.1	92.3	98.1	99.2	87.1
	3月	103.2	103.1	103.1	101.3	106.8	103.1	107.1	102.1	103.4	104.1	96.3
	4月	97.9	95.4	87.8	85.8	92.0	100.6	100.7	100.6	101.0	102.3	87.7
	令和元年5月	94.4	92.7	88.0	86.9	90.3	95.9	92.3	96.9	96.3	98.0	79.3
	6月	98.8	98.4	98.4	98.5	98.1	98.4	101.4	97.6	99.4	100.8	85.1
	7月	101.6	99.2	96.5	91.9	106.2	101.0	108.1	99.2	104.5	106.5	84.3
	8月	91.7	94.4	94.4	94.7	93.9	94.4	82.9	97.5	88.5	89.6	77.8
	9月	96.9	97.3	99.7	94.8	110.0	95.6	84.6	98.5	96.5	97.3	87.9
10月	97.5	97.5	96.2	97.1	94.3	98.4	85.9	101.8	97.4	98.4	87.4	
11月	94.1	93.5	91.4	86.4	102.0	95.0	76.4	99.9	94.9	95.6	87.2	
【前年同月比(%)】	▲ 11.2	▲ 9.6	▲ 11.0	▲ 11.8	▲ 9.4	▲ 8.5	▲ 31.6	▲ 1.9	▲ 12.9	▲ 13.5	▲ 6.7	
季 節 調 整 指 数	平成30年10月	103.1	101.1	97.7	95.5	102.1	102.9	106.5	102.2	105.4	106.6	90.3
	11月	101.0	100.4	100.4	99.7	103.1	99.1	105.9	97.5	103.0	104.2	90.5
	12月	100.6	98.3	98.1	94.5	105.1	98.2	107.6	94.6	103.2	104.8	88.3
	平成31年1月	98.6	96.8	89.9	84.2	103.1	101.4	99.3	102.5	100.5	101.6	88.2
	2月	97.8	96.1	90.3	85.0	99.8	99.7	95.5	100.7	99.9	101.3	87.0
	3月	93.7	90.3	82.4	74.3	99.1	98.1	88.7	100.7	97.1	98.0	87.6
	4月	101.8	101.2	102.6	101.5	104.2	99.7	110.5	97.2	101.8	103.6	85.0
	令和元年5月	103.3	102.2	102.9	102.6	102.6	100.9	109.2	99.0	103.7	105.6	84.8
	6月	99.6	99.6	99.0	98.9	99.4	100.1	105.6	97.9	99.7	100.8	87.8
	7月	98.6	97.4	95.4	93.6	99.3	99.5	111.2	97.8	100.0	101.3	87.2
	8月	100.1	102.5	102.8	104.0	101.5	102.4	101.6	102.7	97.3	98.4	85.7
	9月	95.9	95.6	95.5	90.7	107.5	95.6	80.4	100.2	96.3	97.1	86.5
	10月	96.7	98.8	105.3	111.3	93.1	93.9	86.6	95.9	94.0	94.9	84.3
11月	91.1	92.0	90.2	88.4	94.7	92.2	74.0	97.2	91.2	91.7	85.0	
【前月比(%)】	▲ 5.8	▲ 6.9	▲ 14.3	▲ 20.6	1.7	▲ 1.8	▲ 14.5	1.4	▲ 3.0	▲ 3.4	0.8	

第2-3表 埼玉県鉱工業 在庫指数（特殊分類）

（平成27年平均＝100）

項目	鉱工業 総合	最終 需要財	投資財			消費財			生産財	鉱工業用 生産財	その他用 生産財	
			資本財	建設財	消費財	耐久	非耐久					
						消費財	消費財					
ウエイト 品目数	10,000.0 115	4,851.1 55	2,721.5 37	1,358.1 17	1,363.4 20	2,129.6 18	1,767.8 9	361.8 9	5,148.9 60	5,037.0 57	111.9 3	
原 指 数	平成26年末	108.0	120.1	105.0	108.1	101.9	139.5	146.1	107.2	96.5	96.8	83.2
	平成27年末	99.3	98.5	102.7	100.6	104.8	93.2	88.9	114.2	100.0	99.9	106.0
	平成28年末	89.1	82.2	88.3	88.5	88.1	74.5	65.5	118.6	95.6	95.5	100.3
	平成29年末	92.5	82.7	87.8	87.0	88.6	76.3	68.8	112.8	101.6	101.8	95.6
	平成30年末	88.5	66.7	83.1	82.2	84.0	45.8	31.6	115.5	109.1	109.3	96.0
	平成30年10月末	89.0	66.4	82.4	78.3	86.5	46.0	32.9	109.9	110.3	110.8	89.3
	11月末	90.0	68.2	84.4	84.6	84.2	47.5	34.0	113.6	110.6	110.9	94.5
	12月末	88.5	66.7	83.1	82.2	84.0	45.8	31.6	115.5	109.1	109.3	96.0
	平成31年1月末	90.4	68.4	85.4	81.6	89.2	46.8	32.8	115.3	111.1	111.4	97.9
	2月末	92.4	72.0	91.7	87.5	96.0	46.7	33.3	111.9	111.7	112.1	93.0
	3月末	87.6	66.3	85.6	81.8	89.4	41.5	28.8	103.8	107.8	108.3	82.8
	4月末	88.9	71.5	91.8	91.1	92.4	45.6	34.5	99.7	105.3	106.0	76.1
	令和元年5月末	93.0	77.1	96.1	93.8	98.4	52.7	43.7	97.1	108.0	108.6	79.7
	6月末	93.6	76.6	97.5	94.6	100.4	49.8	40.0	97.9	109.6	110.3	76.9
	7月末	94.1	75.6	100.2	98.8	101.7	44.2	32.0	103.6	111.5	112.2	81.3
	8月末	91.0	74.4	97.6	95.8	99.4	44.8	32.6	104.5	106.6	107.2	81.3
	9月末	88.8	71.2	92.7	91.9	93.6	43.7	32.2	99.6	105.3	105.8	85.1
	10月末	88.1	69.9	92.8	93.9	91.6	40.8	25.9	113.3	105.3	105.6	89.1
	11月末	88.4	70.1	90.1	87.1	93.1	44.4	29.2	119.0	105.6	105.9	92.7
【前年同月比(%)】	▲ 1.8	2.8	6.8	3.0	10.6	▲ 6.5	▲ 14.1	4.8	▲ 4.5	▲ 4.5	▲ 1.9	
季 節 調 整 済 指 数	平成30年10月末	87.6	65.7	83.1	80.8	85.3	44.8	32.1	108.0	108.2	108.7	87.1
	11月末	87.2	64.3	83.9	83.9	84.0	41.2	28.7	107.9	108.5	108.9	88.1
	12月末	86.9	62.6	82.5	79.1	85.6	39.3	26.0	107.8	110.8	111.1	93.5
	平成31年1月末	87.1	63.1	81.1	76.6	86.4	40.9	28.0	108.8	110.4	110.8	93.5
	2月末	91.0	70.4	89.3	83.2	95.1	45.7	32.7	108.9	111.5	112.0	89.4
	3月末	94.1	75.2	93.0	90.4	95.4	50.8	37.5	104.6	111.4	112.0	83.1
	4月末	93.0	77.3	96.3	94.9	96.8	52.2	41.0	104.5	107.2	107.9	79.4
	令和元年5月末	94.6	80.0	96.5	93.8	98.7	57.8	48.6	102.7	108.3	108.8	84.8
	6月末	93.5	79.4	97.3	94.2	100.8	55.0	45.0	103.1	106.5	107.0	79.2
	7月末	91.7	73.3	95.8	94.9	98.6	43.7	31.0	107.0	108.4	109.0	81.0
	8月末	89.8	72.1	94.9	93.9	95.7	43.1	30.5	107.7	106.6	107.1	85.9
	9月末	91.7	75.6	96.4	98.0	94.9	48.7	37.7	101.8	107.5	108.0	87.2
	10月末	86.7	69.2	93.6	96.8	90.3	39.7	25.3	111.3	103.3	103.6	86.9
	11月末	85.7	66.1	89.6	86.3	92.9	38.5	24.7	113.0	103.6	104.0	86.4
【前月比(%)】	▲ 1.2	▲ 4.5	▲ 4.3	▲ 10.8	2.9	▲ 3.0	▲ 2.4	1.5	0.3	0.4	▲ 0.6	



第2-4表 埼玉県鉱工業 在庫率指数（特殊分類）

（平成27年平均＝100）

項目	鉱工業 総合	最終 需要財	投資財			消費財			生産財	鉱工業用 生産財	その他用 生産財	
			資本財	建設財	耐久 消費財	非耐久 消費財						
ウェイト	9,104.0	4,338.4	2,208.8	845.4	1,363.4	2,129.6	1,767.8	361.8	4,765.6	4653.7	111.9	
品目数	109	52	34	14	20	18	9	9	57	54	3	
原 指 数	平成26年平均	96.8	97.6	99.4	104.3	96.3	95.8	97.8	86.3	96.0	95.9	100.7
	平成27年平均	100.0	100.0	100.0	100.0	100.0	100.0	100.0	100.0	100.0	100.0	100.0
	平成28年平均	98.6	95.5	125.0	176.3	93.2	65.0	55.7	110.6	101.4	101.4	101.3
	平成29年平均	89.9	81.1	98.7	112.3	90.3	62.9	51.6	118.1	98.0	98.2	89.7
	平成30年平均	91.9	79.1	98.8	106.2	94.2	58.7	46.9	116.2	103.6	103.8	94.3
	平成30年10月	88.4	69.7	86.9	106.5	74.8	51.8	36.6	126.2	105.4	105.4	105.2
	11月	87.0	70.7	92.5	127.6	70.7	48.2	33.6	119.3	101.8	101.4	118.1
	12月	86.7	66.3	84.3	95.3	77.5	47.5	32.0	123.5	105.4	105.3	111.5
	平成31年1月	104.5	87.3	122.2	121.6	122.5	51.1	35.7	126.2	120.1	120.3	113.4
	2月	101.4	86.1	121.7	132.9	114.7	49.3	35.8	115.3	115.3	115.7	96.5
	3月	85.5	66.8	90.1	91.5	89.1	42.6	30.6	100.9	102.5	103.1	76.6
	4月	94.9	84.0	118.3	158.3	93.4	48.5	39.3	93.5	104.7	105.2	84.0
	令和元年5月	104.3	89.9	114.7	126.1	107.6	64.2	55.5	106.8	117.4	117.9	95.9
	6月	99.7	82.6	103.5	113.6	97.3	60.9	49.3	117.3	115.3	116.0	84.2
	7月	92.6	75.5	100.2	117.4	89.6	49.8	35.1	121.3	108.2	108.4	97.7
	8月	100.9	83.4	108.8	114.7	105.2	57.0	39.5	142.7	116.8	117.0	109.4
	9月	88.9	70.1	89.9	105.6	80.2	49.6	35.7	117.6	105.9	105.8	113.6
10月	90.8	75.0	99.2	119.9	86.3	50.0	30.0	147.3	105.3	104.8	123.8	
11月	90.4	72.6	90.5	97.0	86.5	54.1	33.4	155.5	106.6	106.7	104.0	
【前年同月比(%)】	3.9	2.7	▲ 2.2	▲ 24.0	22.3	12.2	▲ 0.6	30.3	4.7	5.2	▲ 11.9	
季 節 調 整 指 数	平成30年10月	88.5	69.2	90.5	109.6	77.0	48.0	34.0	118.4	106.5	106.8	99.4
	11月	89.8	71.8	101.1	130.2	80.7	44.6	30.7	116.2	106.4	106.3	102.9
	12月	89.2	67.0	90.2	100.4	82.9	44.6	29.6	120.9	110.4	110.1	125.8
	平成31年1月	92.4	75.3	105.3	106.0	102.6	44.0	29.9	116.3	108.1	108.4	96.5
	2月	103.5	93.1	128.0	160.1	108.4	55.1	40.4	124.2	112.3	112.6	95.3
	3月	103.7	89.9	112.0	151.0	97.9	65.7	52.6	122.6	115.8	116.3	88.5
	4月	92.6	77.5	100.6	111.5	92.7	52.8	40.3	115.1	106.7	106.8	98.0
	令和元年5月	94.4	78.4	91.9	85.0	99.3	65.8	54.0	123.4	108.7	108.7	104.7
	6月	97.9	81.1	99.1	111.7	99.8	62.7	50.6	118.9	114.2	114.7	88.1
	7月	93.1	75.4	104.8	124.4	93.0	45.6	32.3	110.6	108.2	108.4	95.2
	8月	95.0	77.6	106.9	118.3	98.2	47.1	32.7	120.2	111.2	111.6	98.9
	9月	97.6	82.9	109.3	154.8	85.0	56.8	45.8	106.8	110.9	111.5	114.4
	10月	90.9	74.5	103.3	123.4	88.8	46.3	27.9	138.2	106.4	106.2	116.9
11月	93.3	73.8	98.9	99.0	98.7	50.0	30.5	151.4	111.5	111.9	90.6	
【前月比(%)】	2.6	▲ 0.9	▲ 4.3	▲ 19.8	11.1	8.0	9.3	9.6	4.8	5.4	▲ 22.5	

－ 利 用 上 の 注 意 －

基 準 年 次 平成 2 7 年 (2015年)  
採 用 品 目 生 産 2 0 1 品 目、出 荷 2 0 1 品 目、在 庫 1 0 8 品 目  
季 節 調 整 センサス局法 (X-12-ARIMA)

この情報は、インターネットでもご覧になれます。



<http://www.pref.saitama.lg.jp/theme/tokei/index.html>

令和 2 年 1 月 2 7 日 発行

埼玉県総務部統計課 経済分析担当

〒330-9301 さいたま市浦和区高砂 3 - 1 5 - 1

TEL 0 4 8 - 8 3 0 - 2 3 2 7 (直通) FAX 0 4 8 - 8 2 2 - 4 1 0 4

※ 品目別の指数が必要なときは、上記の連絡先にお問い合わせください。  
(品目によってはお答えできないものもあります。)