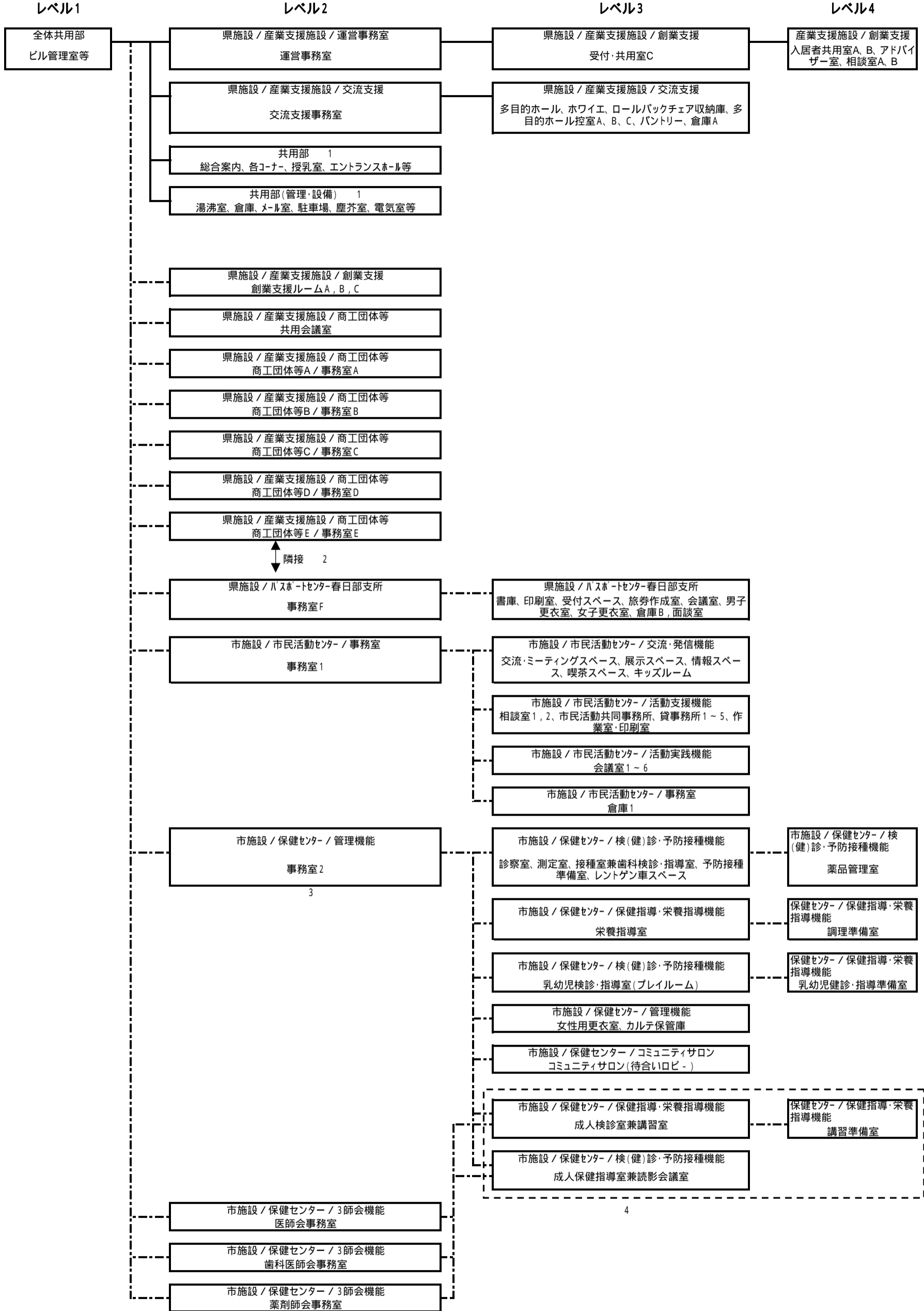


施設セキュリティ設定一覧表

添付資料 16
レベル4



凡例: ——— はレベル1が施設管理者として24時間管理

----- はレベル2の施設がオープンしている間はレベル2が管理、それ以外はレベル1が管理
(レベル1 > レベル2 > レベル3 > レベル4でセキュリティ上位とする。)

特記:

- は、県、市、全体の共用部とする。
- は、隣接関係で、ハスホ-センター-春日部支所と商工団体Eをつなぐ専用扉を設置
(開庁時は常開、閉庁時には双方別々に施錠できること。)
- は、保健センターの隣接関係における「添付資料18-2 保健センター動線・配置イメージ図」を参照し、専用扉を設置
- は、開庁時は保健センターの事務室2で管理するが、夜間の閉庁時は3師会が管理
なお、夜間の3師会が管理する諸室は、成人検診室兼講習室と成人保健指導室兼読影会議室のみ