

当事者・子どもの視点から考える 生きづらさ・立ち直り・支援

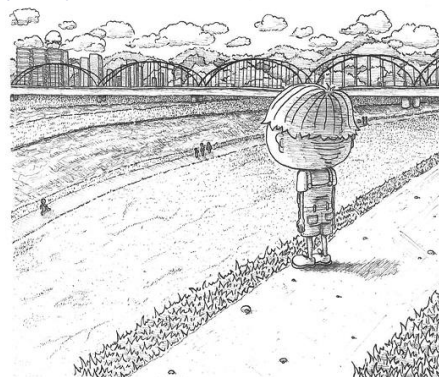
— 本当の声を聞く —

令和元年 **8月25日(日)** 13:30～16:30 (開場13:00)

川越市 ウェスタ川越 活動室1

埼玉県川越市新宿町1-17-17 (アクセス=裏面をご覧ください)

なぜあの時、自分を、希望を、見失ったのか。何があって、立ち直ることができたのか。
今、振り返って、若い時代の苦しい体験を通して考えたこと、気づいたこと、学んだことを
語ります。その声から、支援のあり方、社会の役割、自分自身を考えましょう。



第1部

* リレートーク・ボクの私の物語

ピー子さん

東京から九州に転居した中学時代。孤独の中でシンナーを。そして覚醒剤へ。30代になって回復施設ダルクにつながり、今は、薬物依存から立ち直ろうとする仲間とともに、スタッフとして活動している。

かけるさん

夢中で過ごしたサッカー少年が、いつしか仲間と遊び始めて……。繰り返す事件を起こし、複数回の少年院生活に。1度では変わらなかった。何が自分を変えていったのか。今も振り返りの最中。人の役に立ちたい。人は変わると伝えたい。

えんどうさん

家庭を顧みない両親。びくびく暮らした幼少期。小学校から不登校に。そして荒れた思春期。成人して刑事事件を起こしてしまう。自分の中に起きたこと、立ち直る力はなんだったのか。考え続け、今、生きている。

第2部

* 交流会 小グループに分かれて、思いや悩みを語り合います

- ・会場に直接おいでください。定員70名。先着順に受付。
- ・対象 青少年の立ち直り支援に関心ある方、我が子のことで悩んでいる方 等

・参加費 無料

当イベントは埼玉県 (担当課: 県青少年課 (電話048-830-2904)) の主催事業です。

※問い合わせ 03-5348-6996 (NPO法人非行克服支援センター)

● アクセス



所在地

〒350-1124 埼玉県川越市新宿町1-17-17

- JR川越線、東武東上線「川越駅」西口より徒歩約5分
- 西武新宿線「本川越駅」より徒歩約15分

「本川越駅」よりバスをご利用の場合

- 「本川越駅」西武バス乗り場 ①番
 - ・新所02、本55系統「川越駅西口」下車 徒歩約5分
 - ・本53、本54系統「ウエスタ川越前」下車すぐ
- 「本川越駅」西武バス乗り場 ②番
 - ・川越35、川越35-1系統「ウエスタ川越前」下車すぐ

● 駐車場は左折での入場となります。● 利用料金：入庫後1時間無料 以後1時間ごとに200円。● 駐車場は204台ありますが、大変混雑が予想されるため、なるべく公共交通機関をご利用ください。

