

# ヒューマネコンサルティング株式会社

## 事業所等の紹介

- 1 所在地 越谷市蒲生茜町25-1-1-A
- 2 連絡先 048-940-0736
- 3 ホームページ <http://humane-c.co.jp/>
- 4 業種、従業員数 コンサルティング業、従業員4人
- 5 事業内容 関東経済産業局認定 経営革新等支援機関  
ビジネスコーチング、社員教育、幹部育成、組織力向上、  
組織活化、経営計画策定、補助金支援等容



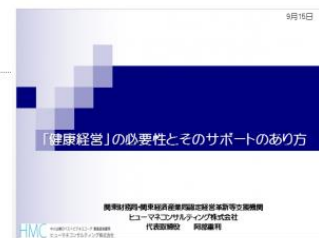
## 健康経営の実践内容

### 1イチオシの取組！

#### ○「健康経営」についての情報発信

・コンサルティング会社という特性故、日頃から、社内外を問わず、セミナーや研修などで「健康経営」についての情報発信を行っている

・写真は、県内の社会保険労務士会での講演模様や埼玉県主催のライフプランセミナーにおいて、アナウンサーの河野景子さんとのコラボレーションで、「健康経営」について言及した時のもの



シニアライフ案内士認定ライフプランセミナー	
次 第	
日にち：8月24日（水） 場 所：埼玉県健康センター	
10:00 ～11:00	第1部 「自分らしく生きる」 講演：河野 景子 氏 (ラジオテレビアナウンサー)
休憩 (15分)	
11:15 ～12:15	第2部 マネープラン・健康管理 講師：阿部 重利 氏 (ヒューマネコンサルティング(株)代表取締役)
12:15 ～12:25	埼玉県からのお知らせ
12:25～	アンケート記入

### 2その他の取組

○上記セミナーの際や日頃社員に対し、「コバトン健康メニュー」を紹介しており、大変好評を得ている

## 実践の効果

○社内外問わず、日頃からの「健康」に関する意識が高まっている

○関係各部署の従業員の食や運動に関する取組や禁煙、感染症予防の意識が高まっている

## コメント、PR

○今後も弊社の「ミッション」として、内外への情報発信を継続していく所存です。

HMC

### 食事編

#### 「コバトン健康メニュー」

▶ 食塩の摂り過ぎや野菜不足は、がん、高血圧などの生活習慣病につながるかとされています。そこで、埼玉県では、食塩が少なく、野菜の多いメニューを「埼玉県コバトン健康メニュー」として推奨することとしました。  
<https://www.pref.saitama.lg.jp/a0704/kenkomenu/index.html>

