

住友生命保険相互会社 埼玉中央支社

事業所等の紹介

- 1 所在地 さいたま市大宮区仲町3-13-1
住友生命大宮ビル4F
- 2 連絡先 TEL048-641-2223 FAX048-645-3559
- 3 ホームページ http://www.sumitomolife.co.jp
- 4 業種、従業員数 生命保険業、500人
- 5 事業内容 生命・損害保険販売業



健康経営の実践内容

1イチオシの取組！

○健康寿命の延伸をはかるために、2018年7月に健康増進型保険“住友生命「Vitality」”を発売し、職員がお客さまへ健康寿命の延伸の社会的課題の情報を提供し、お客さまと一緒に健康増進に取り組んでいただく、サポートを実施

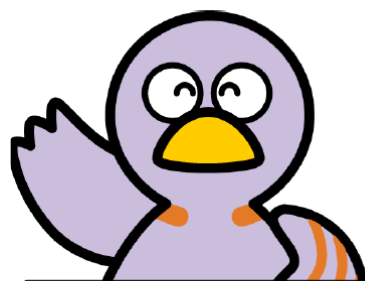
2その他の取組

【全社的な取り組み】

・全社的な実績として「健康経営優良法人(ホワイト500)」に認定された

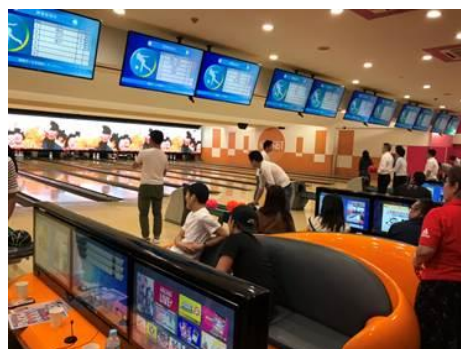
【支社の取り組み】

- ・「健康長寿サポーター養成講習」を実施し、全従業員が「健康長寿サポーター」として健康づくりの知識を深め、実践している
- ・「埼玉県コバトン健康マイレージ」に参加し、みんなで声をかけながら日々のウォーキングを実践
- ・各支部で職員及びお客様参加の「ボウリング大会」を実施



埼玉県と住友生命は県民の健康長寿埼玉プロジェクトに関する連携協定を結びました。住友生命は埼玉県と協力し、埼玉県民の健康寿命の延伸を目指す取り組みを行います。

埼玉県 マスコット コバトン



実践の効果

- 職員の健康に対する知識、意欲も高まり、お客さまの健康をより考えるようになった
- 職員が歩くことを意識することで、食生活も気にするようになってきた

コメント、PR

○すべての県民の健康のため、支社全体でお客さまの健康増進をお手伝いし、わくわくする未来を創ること。今私たちの新しい挑戦がはじまりました！！