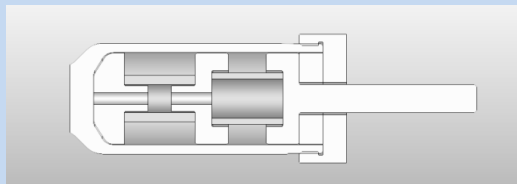


軽量コンパクトな「福祉用ショックアブソーバ」

■使用する人に優しい車椅子、ストレッチャーを目指して■

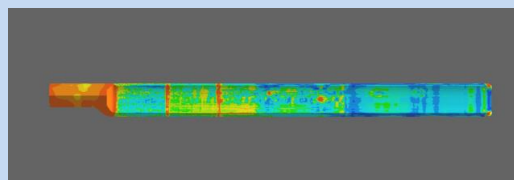
■開発成果品

ウレタンとバネとの組み合わせで、快適なダンパーを提供します



■技術のポイント

解析技術を活用し、技術の裏付け



■応用例①

ダンパー取り付け位置

ダンパー取り付け位置



■応用例②

ダンパー取り付け位置

ダンパー取り付け位置



■特長①

4輪の後輪用、2輪車用のショックアブソーバとして、アルミ薄肉、ロングで片側密閉のシリンダー一体形状を開発。

■特長②

福祉用機器に応用し、振動削減で利用者の負荷の低減を狙う

■特長③

アルミ製、軽量でコンパクト品を提供

■特長④

油圧を使用しないことで保守を容易にし経年変化後も内部部品の交換で対応する

■今後の課題

- プロト品の実車評価でチューニング
- エアーサスペンションへの展開
- 住宅用制震ダンパーとして展開

■目標価格・販売時期

目標価格	1500円/本
販売時期	未定

■本事業で受けた主な支援

開発プロデューサー派遣

■お問い合わせ先

会社名	関口産業株式会社
所在地	埼玉県東松山市下唐子1955
事業内容	自動車部品製造
特長	冷間鍛造から精密機械加工

代表者名	代表取締役 堀井重宏
連絡窓口	清水宏毅
電話	0493-23-6111
FAX	0493-23-6693