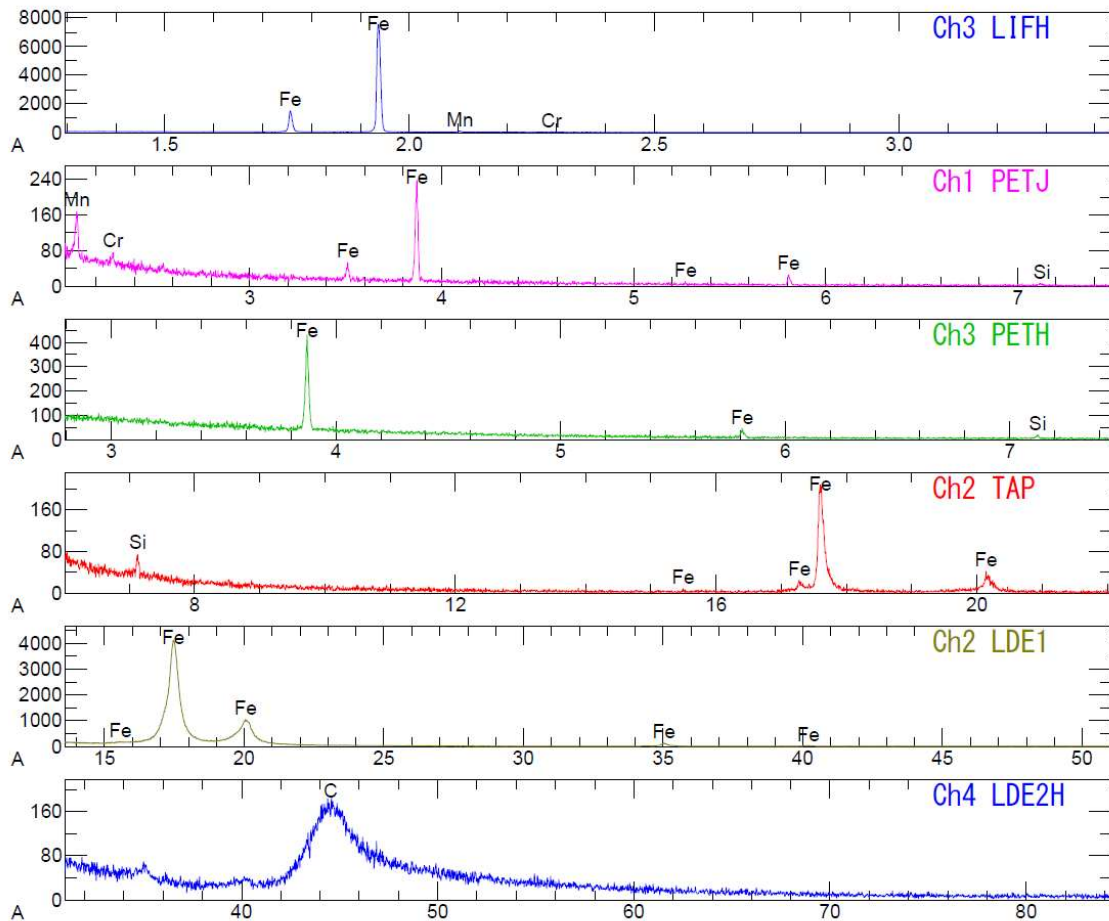


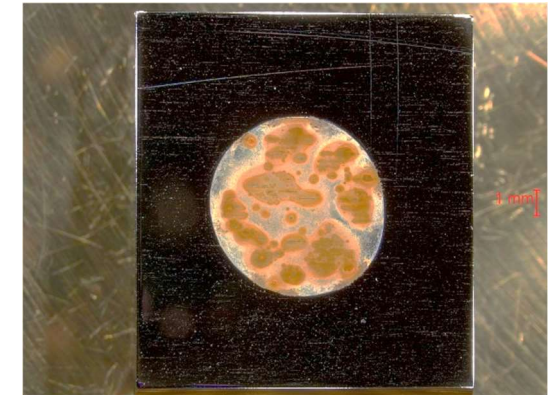
分析サンプル：鉄 分析位置：鉄の正常部（水道水滴下前）



保存パス：C:\EpmaData\サイテック\t
 プロジェクト：プランク_0001
 加速電圧 15.0 kV
 照射電流 1.106e-007 A
 ビーム形状 円 ビーム径 100.0

CH-3 LIFH	収集(ms)	100
	最大値	7562
CH-1 PETJ	収集(ms)	85
	最大値	244
CH-3 PETH	収集(ms)	100
	最大値	446
CH-2 TAP	収集(ms)	85
	最大値	209
CH-2 LDE1	収集(ms)	85
	最大値	4207
CH-4 LDE2H	収集(ms)	100
	最大値	196

ID-Doctor
 A ランク
 C Si Cr Mn Fe



図：鉄のマイクロ스코プ画像
 サンプル中央に水道水を滴下したところ変色。

※『X線マイクロアナライザによる分析（試料分析）』
 の成績書にマイクロ스코プ画像は付属しません。

図：X線マイクロアナライザのスペクトルグラフ（成績書別紙）
 複数の検出器を備えておりそれぞれ検出できる元素が異なる。
 例) LIFH：Cr、Fe、Ni、Cu など PETH：P、S、Cl、Ca など