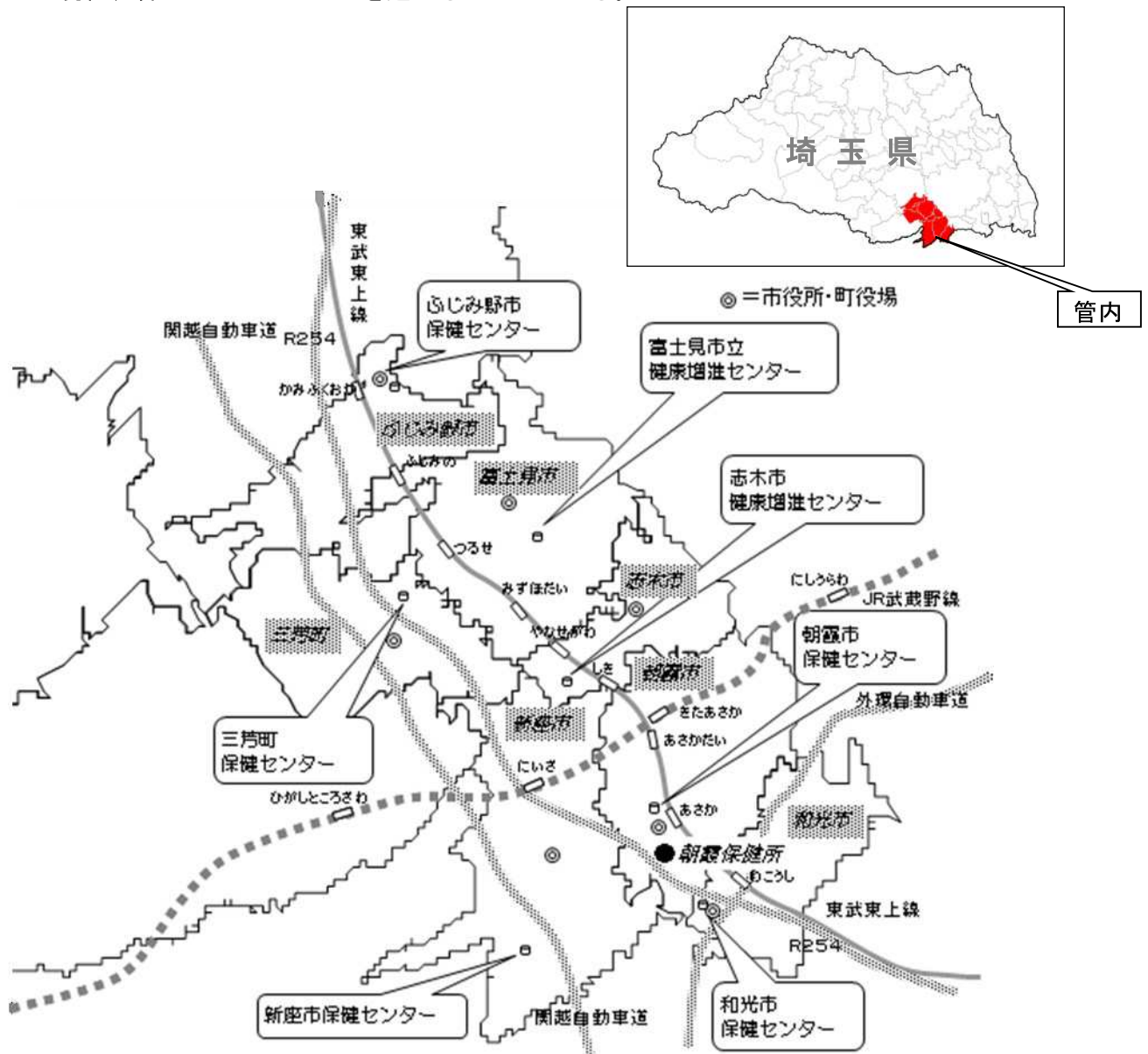


第1章 保健所及び管内の概要

1 管内概況

当所は、昭和36年11月、それまで旧中央保健所の所管であった朝霞、大和(現和光市)、新座、足立(現志木市)の4町(面積61km²、人口73,041人)を所管区域として発足した。

その後、管内は首都近郊という地理的条件もあって、多くの人口流入があり、急速に都市化した。平成22年3月31日まで朝霞市、志木市、和光市、新座市の4市を所管していたが、同年4月1日の保健所再編により、新たに富士見市、ふじみ野市、三芳町を所管し、平成30年4月1日現在、管内人口は70万人を超えるに至っている。

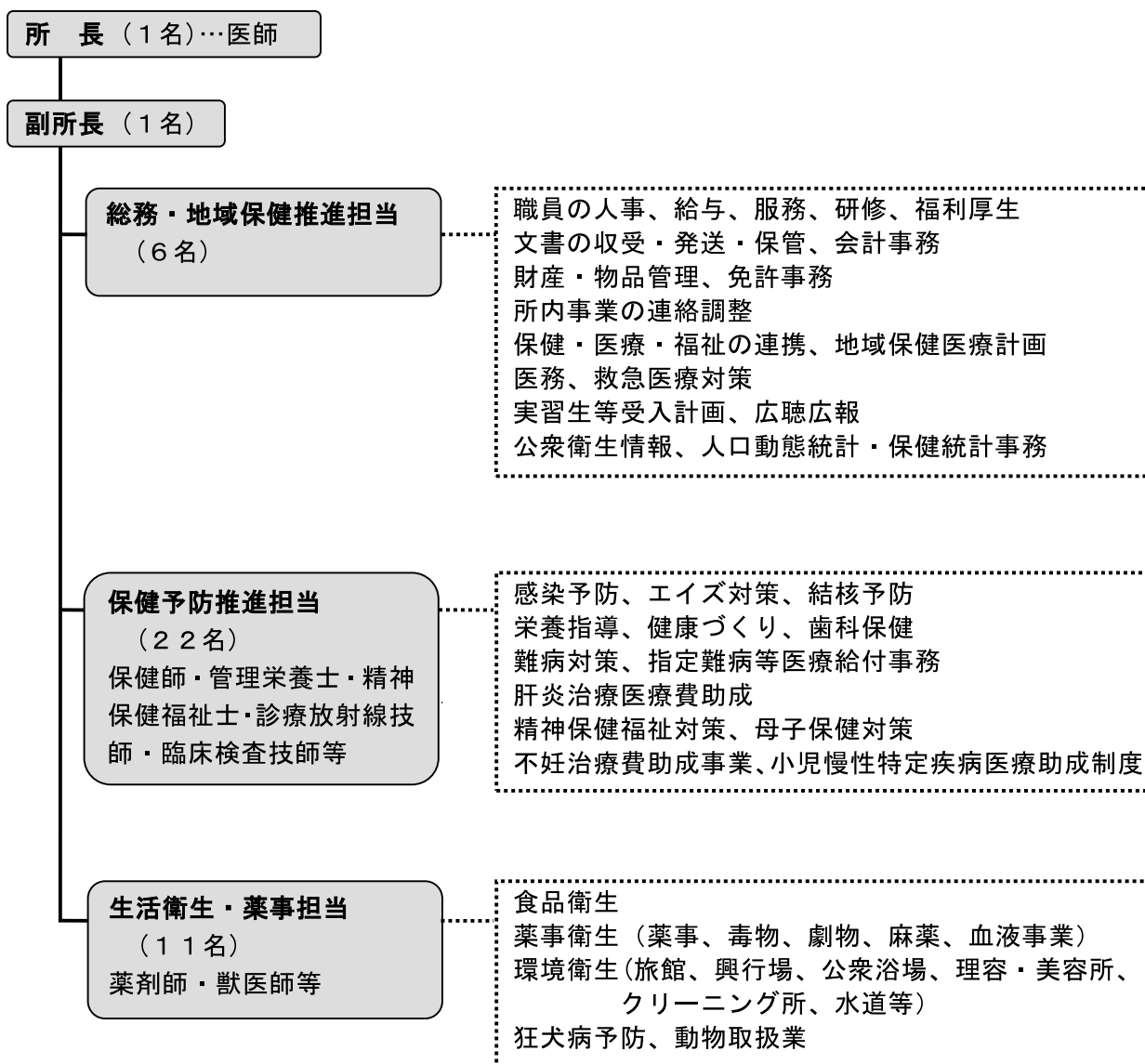


2 沿革

- 昭 36.11. 1 北足立郡朝霞町膝折 1 1 1 0 - 1 8 に朝霞保健所開設（庶務課、衛生課、予防課）、
所管区域（新座町、朝霞町、足立町、大和町）
- 昭 37. 5. 1 次長制施行
- 昭 40. 5. 1 保健婦室新設
- 昭 42. 3.15 朝霞町が市制を施行 朝霞市
- 昭 44.12. 1 食肉衛生検査センターの新設に伴い、食肉検査業務移管
- 昭 45. 5. 1 保健所住居表示変更 朝霞市幸町 3 - 1 4 - 5 4
- 昭 45.10.26 足立町が市制を施行 志木市
- 昭 45.10.31 大和町が市制を施行 和光市
- 昭 45.11. 1 新座町が市制を施行 新座市
- 昭 46. 5. 1 計画課新設
- 昭 48. 5. 1 衛生課を食品衛生課と環境公害課に分離
- 昭 48.10. 1 飼犬指導センター川越支所が新設され、所管区域となる
（平 3. 7. 1 より動物指導センター浦和支所（現：南支所）の所管区域となる）
- 昭 50. 5. 1 環境公害課を改め環境薬事課
- 昭 51. 9. 1 保健婦室を改め保健婦課
川越保健所公害監視室が新設され、公害業務移管
- 昭 53. 4. 1 食品衛生課と環境薬事課が統合し衛生課
- 昭 55. 1. 1 朝霞保健所新座支所開設（業務課、保健婦課）
- 昭 55. 4. 1 戸田・蕨保健所に食品監視室及び試験検査室が設置され、所管区域となる
- 昭 58. 3.18 朝霞市膝折 2 番地の 5 に移転
- 昭 62. 4. 1 西部環境管理事務所が新設され所管区域となる
（川越保健所公害監視室廃止）
- 平 3. 4. 1 庶務課と計画課が統合し庶務課
- 平 9. 3.31 朝霞保健所新座支所廃止
- 平 9. 4. 1 保健所組織が課制からグループ制へ移行
（庶務担当、地域保健推進担当、保健予防推進担当、生活衛生・薬事担当）
- 平 16.11. 7 保健所住所表示変更 朝霞市青葉台一丁目 10 番 5 号
- 平 19. 4. 1 庶務担当が総務担当に名称変更
- 平 22. 4. 1 保健所再編により、富士見市、ふじみ野市、三芳町が加わり、所管が 6 市 1 町となる。
（所沢保健所富士見分室は、平成 22 年 3 月 31 日をもって廃止。）
総務担当、地域保健推進担当が合併し、総務・地域保健推進担当となる。

3 組織と事務分掌

平成30年4月1日現在 職員数41名



4 健康相談・水質検査日程(平成30年度)

区 分		健 康 相 談		
		エイズ(HIV)・性感染症相談		
内 容		HIV・梅毒・クラミジア・B、C型肝炎検査、相談	HIV即日検査のみ	
申込み方法		予約制	予約制	
注意事項等		事前に電話又は来所にて予約をお願いします。 結果は翌週金曜日以降にお渡します。	事前に電話又は来所にて予約をお願いします。 結果は検査後約1時間でお渡します。	
受付時間		9時～10時		
実 施 年 月 日	平成30年	4月	11(水)	26(木)
		5月	9(水)	24(木)
		6月	13(水)	28(木)
		7月	11(水)	26(木)
		8月	8(水)	23(木)
		9月	12(水)	27(木)
		10月	10(水)	25(木)
		11月	14(水)	22(木)
		12月	12(水)	—
	平成31年	1月	9(水)	24(木)
		2月	13(水)	28(木)
		3月	13(水)	28(木)

区 分	健康相談		水質検査	
	子どもの心の健康相談	ひきこもり専門相談		
内 容	小児科医師及び臨床心理士による相談、指導	本人及び家族を対象とした、臨床心理士による相談	飲料水検査【有料】	
申込み方法	予約制	予約制	予約制	
注意事項等	日程など詳細については保健所へお問い合わせください。	事前に電話にて予約をお願いします。	事前に保健所の②番窓口で専用の容器を受け取ってください。 検査結果は翌週の木曜日以降に窓口でお渡しします。	
受付時間		13時～16時	9時～10時30分	
実 施 年 月 日		平成30年	4月	—
	5月		7(月)	21(月)
	6月		4(月)	18(月)
	7月		2(月)	—
	8月		6(月)	20(月)
	9月		3(月)	—
	10月		1(月)	15(月)
	11月		5(月)	19(月)
	12月		3(月)	17(月)
	平成31年	1月	—	21(月)
		2月	4(月)	18(月)
		3月	4(月)	18(月)

5 人口の概況

(1) 管内人口の年次推移と伸び率

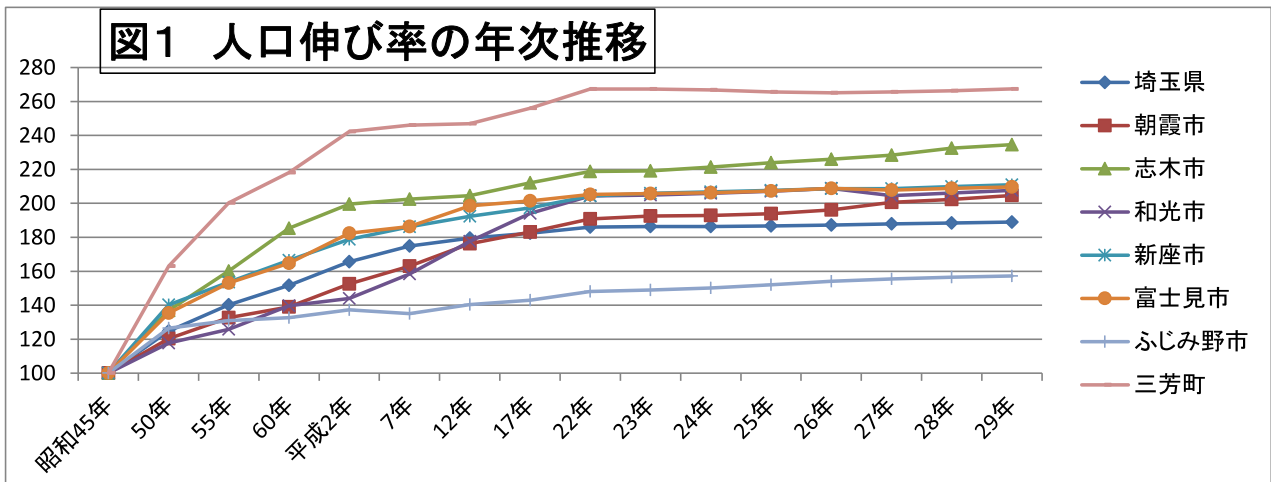
*「管内」…平成21年までは朝霞市、志木市、和光市、新座市とする。

	埼玉県	管内	朝霞市	志木市	和光市	新座市	富士見市	ふじみ野市	三芳町
昭和45年	3,866,472	216,965	67,938	31,811	39,512	77,704	52,011	71,360	14,475
	100.0	100.0	100.0	100.0	100.0	100.0	100.0	100.0	100.0
50年	4,821,340	280,798	81,755	43,548	46,505	108,990	70,391	90,322	23,595
	124.7	129.4	120.3	136.9	117.7	140.3	135.3	126.6	163.0
55年	5,420,480	310,035	90,088	50,925	49,713	119,309	79,591	93,467	28,978
	140.2	142.9	132.6	160.1	125.8	153.5	153.0	131.0	200.2
60年	5,863,678	337,865	94,431	58,935	55,212	129,287	85,697	94,673	31,567
	151.7	155.7	139.0	185.3	139.7	166.4	164.8	132.7	218.1
平成2年	6,405,319	362,917	103,617	63,491	56,890	138,919	94,864	97,974	35,067
	165.7	167.3	152.5	199.6	144.0	178.8	182.4	137.3	242.3
7年	6,759,311	382,533	110,789	64,430	62,588	144,726	96,972	96,390	35,607
	174.8	176.3	163.1	202.5	158.4	186.3	186.4	135.1	246.0
12年	6,938,006	404,469	119,712	65,076	70,170	149,511	103,247	100,118	35,752
	179.4	186.4	176.2	204.6	177.6	192.4	198.5	140.3	247.0
17年	7,054,243	421,834	124,393	67,448	76,688	153,305	104,748	101,960	37,050
	182.4	194.4	183.1	212.0	194.1	197.3	201.4	142.9	256.0
22年	7,194,556	689,961	129,691	69,611	80,745	158,777	106,736	105,695	38,706
	186.1	318.0	190.9	218.8	204.4	204.3	205.2	148.1	267.4
23年	7,204,168	693,475	130,824	69,694	80,933	160,054	107,037	106,240	38,693
	186.3	319.6	192.6	219.1	204.8	206.0	205.8	148.9	267.3
24年	7,208,122	696,534	131,066	70,428	81,346	160,630	107,316	107,116	38,632
	186.4	321.0	192.9	221.4	205.9	206.7	206.3	150.1	266.9
25年	7,221,806	700,929	131,687	71,256	81,841	161,379	107,840	108,484	38,442
	186.8	323.1	193.8	224.0	207.1	207.7	207.3	152.0	265.6
26年	7,237,734	706,770	133,273	71,894	82,491	162,121	108,613	109,995	38,383
	187.2	325.8	196.2	226.0	208.8	208.6	208.8	154.1	265.2
27年	7,266,534	709,451	136,299	72,676	80,826	162,122	108,102	110,970	38,456
	187.9	327.0	200.6	228.5	204.6	208.6	207.8	155.5	265.7
28年	7,288,081	714,810	137,409	73,940	81,457	163,119	108,656	111,676	38,553
	188.5	329.5	202.3	232.4	206.2	209.9	208.9	156.5	266.3
29年	7,307,579	719,573	139,024	74,625	82,014	163,937	109,053	112,212	38,708
	189.0	331.7	204.6	234.6	207.6	211.0	209.7	157.2	267.4

注1) 上段は人口、下段は昭和45年を100とした場合の人口の伸び率。

注2) 人口は、昭和45～平成22年及び平成27年が「国勢調査」、

平成23～26年及び平成28、29年は「埼玉県の推計人口」(各年10月1日現在)による。



(2) 管内の年齢別男女別人口

平成30年1月1日現在

年齢	管内			朝霞市			志木市			和光市		
	総数	男	女	総数	男	女	総数	男	女	総数	男	女
0~4	32,697	16,653	16,044	6,739	3,435	3,304	3,626	1,860	1,766	4,087	2,107	1,980
5~9	32,770	16,870	15,900	6,355	3,261	3,094	3,344	1,735	1,609	3,813	1,977	1,836
10~14	31,988	16,225	15,763	6,029	3,061	2,968	3,227	1,664	1,563	3,458	1,774	1,684
15~19	34,068	17,506	16,562	6,611	3,318	3,293	3,520	1,793	1,727	3,637	1,863	1,774
20~24	39,635	20,090	19,545	8,255	4,198	4,057	3,852	1,942	1,910	5,090	2,623	2,467
25~29	40,536	20,766	19,770	8,755	4,537	4,218	4,154	2,037	2,117	6,115	3,312	2,803
30~34	45,628	23,402	22,226	9,534	4,958	4,576	4,910	2,499	2,411	6,698	3,501	3,197
35~39	51,915	26,968	24,947	10,496	5,496	5,000	5,621	2,915	2,706	6,823	3,668	3,155
40~44	61,466	32,155	29,311	11,982	6,269	5,713	6,237	3,261	2,976	7,408	3,916	3,492
45~49	63,907	33,416	30,491	12,519	6,448	6,071	6,449	3,345	3,104	7,295	3,891	3,404
50~54	51,204	26,919	24,285	10,512	5,490	5,022	5,146	2,685	2,461	5,537	3,031	2,506
55~59	38,660	20,423	18,237	7,808	4,236	3,572	4,022	2,034	1,988	3,918	2,115	1,803
60~64	34,643	17,774	16,869	6,218	3,314	2,904	3,824	1,861	1,963	3,444	1,793	1,651
65~69	45,779	22,079	23,700	7,489	3,737	3,752	5,130	2,436	2,694	4,352	2,132	2,220
70~74	41,556	19,090	22,466	6,454	2,991	3,463	4,500	2,111	2,389	3,500	1,681	1,819
75~79	36,408	16,589	19,819	5,616	2,482	3,134	3,886	1,780	2,106	2,817	1,288	1,529
80~84	24,654	10,922	13,732	4,088	1,777	2,311	2,624	1,161	1,463	2,074	882	1,192
85~89	11,798	4,574	7,224	2,002	785	1,217	1,305	511	794	1,122	425	697
90~94	4,378	1,186	3,192	755	201	554	509	135	374	409	113	296
95~99	1,168	199	969	196	40	156	145	22	123	104	16	88
100~	198	25	173	29	7	22	25	2	23	23	2	21
合計	725,056	363,831	361,225	138,442	70,041	68,401	76,056	37,789	38,267	81,724	42,110	39,614

年齢	新座市			富士見市			ふじみ野市			三芳町		
	総数	男	女	総数	男	女	総数	男	女	総数	男	女
0~4	7,026	3,571	3,455	4,869	2,478	2,391	5,015	2,509	2,506	1,335	693	642
5~9	7,619	3,926	3,693	4,792	2,472	2,320	5,114	2,597	2,517	1,733	902	831
10~14	7,440	3,703	3,737	4,797	2,456	2,341	5,124	2,616	2,508	1,913	951	962
15~19	7,567	3,901	3,666	5,117	2,633	2,484	5,669	2,976	2,693	1,947	1,022	925
20~24	8,457	4,338	4,119	6,094	2,933	3,161	6,042	3,087	2,955	1,845	969	876
25~29	8,225	4,173	4,052	6,209	3,026	3,183	5,546	2,905	2,641	1,532	776	756
30~34	9,378	4,800	4,578	6,980	3,541	3,439	6,352	3,198	3,154	1,776	905	871
35~39	11,357	5,845	5,512	7,601	3,902	3,699	7,667	3,936	3,731	2,350	1,206	1,144
40~44	13,838	7,322	6,516	9,087	4,715	4,372	9,622	4,968	4,654	3,292	1,704	1,588
45~49	14,305	7,549	6,756	9,826	5,088	4,738	10,036	5,247	4,789	3,477	1,848	1,629
50~54	11,731	6,166	5,565	7,593	3,945	3,648	8,058	4,260	3,798	2,627	1,342	1,285
55~59	8,868	4,669	4,199	5,828	3,057	2,771	6,208	3,292	2,916	2,008	1,020	988
60~64	8,425	4,256	4,169	5,253	2,703	2,550	5,450	2,822	2,628	2,029	1,025	1,004
65~69	11,324	5,457	5,867	7,296	3,493	3,803	7,286	3,424	3,862	2,902	1,400	1,502
70~74	10,503	4,756	5,747	6,826	3,083	3,743	6,939	3,165	3,774	2,834	1,303	1,531
75~79	9,097	4,210	4,887	6,146	2,841	3,305	6,376	2,845	3,531	2,470	1,143	1,327
80~84	6,086	2,680	3,406	3,907	1,769	2,138	4,453	1,966	2,487	1,422	687	735
85~89	2,840	1,142	1,698	1,804	679	1,125	2,104	778	1,326	621	254	367
90~94	1,089	286	803	653	196	457	750	202	548	213	53	160
95~99	265	44	221	180	24	156	212	43	169	66	10	56
100~	46	5	41	28	4	24	35	5	30	12	-	12
合計	165,486	82,799	82,687	110,886	55,038	55,848	114,058	56,841	57,217	38,404	19,213	19,191

資料：「埼玉県町（丁）別人口調査結果報告」

