

令和6年度 主な公園ニュース!

NEWS
01

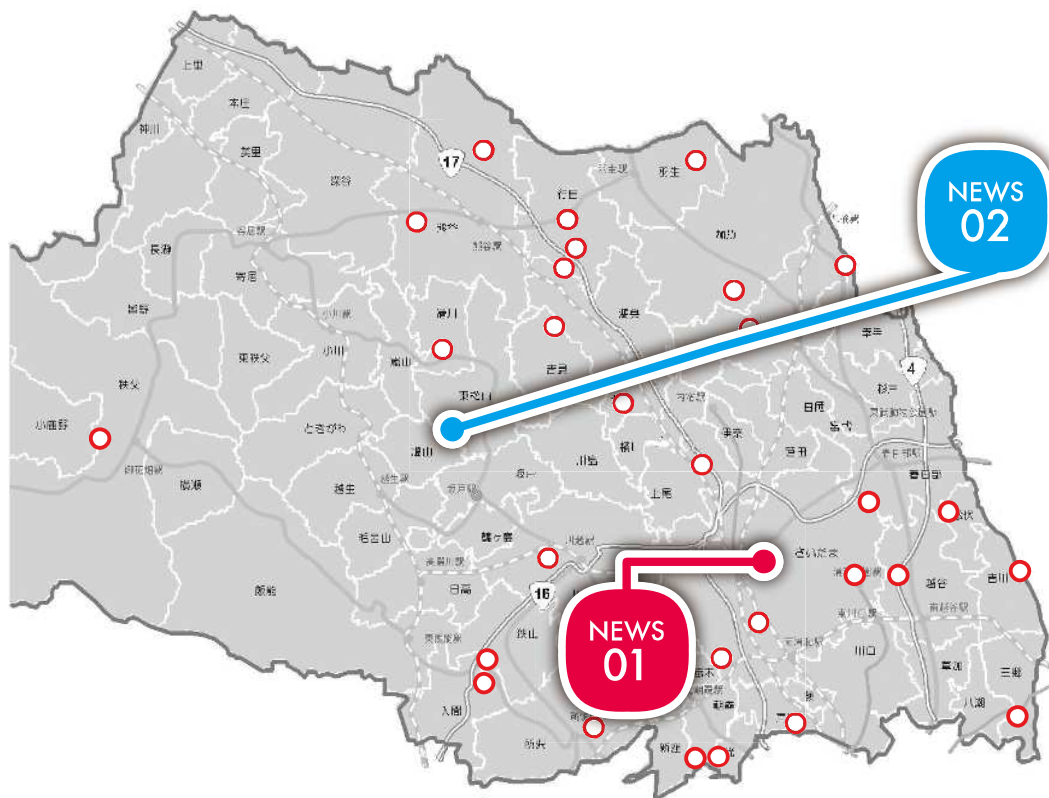
大宮公園 念願達成！遂にボート復活！！

大宮公園の修景池で、24年ぶりにボート営業が復活しました。この取り組みは、行政と民間が協力し、公園の魅力を向上させることを目的として進められました。かつて多くの人々に親しまれていたボートが廃止されてから長い年月が経ちましたが、「もう一度あの風景を取り戻したい」という多くの声が後押しし、ついに実現しました。

今回導入されたのは手こぎボートで、訪れた人々が水上から公園の自然を楽しめるようになっています。春には桜、夏には新緑、秋には紅葉と、四季折々の美しい景色を眺めながらゆったりとした時間を過ごすことができます。また、池の周辺も整備され、より快適な空間として生まれ変わりました。

このボート復活は、大宮公園の新たな魅力として注目され、家族連れやカップルをはじめ、多くの人々に親しまれています。今後も地域の憩いの場として、多くの人に愛されることが期待されています。



NEWS
02

世界一しあわせな動物」クオッカの屋内展示施設完成

東松山市にある県子ども動物自然公園では「世界一しあわせな動物」の愛称で親しまれているクオッカを国内で唯一飼育、展示しています。

クオッカはオーストラリアに生息する野生動物で、夜行性なのですが、屋外展示のために展示時間が限られていました。

令和6年に屋内展示施設整備のための寄附を募ったところ、目標を上回る金額が集まり、令和7年3月には屋内展示施設が完成し、いつでもクオッカに会うことができるようになりました。

また、令和7年3月には、クオッカが同園に来園して5周年となりました。



公園施設利用案内

(令和7年4月1日から令和8年3月31日まで)

テニス

早朝…6:00～8:00 半日…8:30～12:30又は13:00～17:00 1日…8:30～17:00

公園名	施設内容	申込方法	料金(円)	申込・問合せ先
大宮第二公園	人工芝コート 22面	利用希望日の前月の1日から「埼玉県営公園施設予約サービス」を介したインターネット等による	2時間 880	大宮第二公園・大宮第三公園管理事務所 048-642-2228
上尾運動公園	クレークコート 5面	利用希望日の前月の1日から「埼玉県営公園施設予約サービス」を介したインターネット等による	2時間 950 4時間 1,780 ※連続して同じコートを使用する場合のみ適用	上尾運動公園管理事務所 048-771-4245
秋ヶ瀬公園	クレークコート 8面 ハードコート 14面	利用希望日の前月の1日から「埼玉県営公園施設予約サービス」を介したインターネット等による	2時間 420 平日 620 土・日・祝	秋ヶ瀬公園管理事務所 048-865-7966
所沢航空記念公園	クレークコート 2面 人工芝コート 10面	利用希望日の前月の1日から「埼玉県営公園施設予約サービス」を介したインターネット等による。早朝は4/1～10/31の土・日・祝に限る	2時間 950 (夜間コート(2面)) (別途照明料(16:30～)30分210)	所沢航空記念公園管理事務所 テニスコート専用ダイヤル 04-2993-7733
吉見総合運動公園	クレークコート 12面 ハードコート 14面	利用希望日の前月の1日から「埼玉県営公園施設予約サービス」を介したインターネット等による	半日 990 1日 1,980	吉見総合運動公園管理事務所 0493-54-4701
秩父ミュージアムパーク	クレークコート 7面	利用希望日の前月の1日から「埼玉県営公園施設予約サービス」を介したインターネット等による	2時間 530	秩父ミュージアムパーク管理事務所 0494-25-1315
川越公園	ハードコート 24面 夏季プール期間は、4面のみ利用可	利用希望日の前月の1日から「埼玉県営公園施設予約サービス」を介したインターネット等による	2時間 520 ※No1～No4コートは一般 2時間 840 照明料(16:30～) 1時間 1,050	川越公園管理事務所 049-241-2243 (テニスフロント)
熊谷スポーツ文化公園	人工芝コート(屋内) 8面	利用希望日の前月の1日から「埼玉県営公園施設予約サービス」を介したインターネット等による(全面を利用する場合は申込先にお問い合わせください)	8:30～21:30 1時間 1,050	熊谷スポーツ文化公園管理事務所 048-526-2004

ラグビー

半日…8:30～12:30又は13:00～17:00 1日…8:30～17:00

公園名	施設内容	申込方法	料金(円)	申込・問合せ先
秋ヶ瀬公園	ラグビー 1面	利用希望日の前月の1日から「埼玉県営公園施設予約サービス」を介したインターネット等による	半日 1,880 1日 3,760	秋ヶ瀬公園管理事務所 048-865-7966
熊谷スポーツ文化公園	Aグラウンド	申込先にお問い合わせください	1時間 8,920	熊谷スポーツ文化公園管理事務所 048-526-2004
	B・Cグラウンド		1時間 1,050	

サッカー

半日…8:30～12:30又は13:00～17:00 1日…8:30～17:00

公園名	施設内容	申込方法	料金(円)	申込・問合せ先
大宮公園	サッカースタジアム(NACK5スタジアム大宮)	申込先にお問い合わせください	申込先にお問い合わせください	(公財)さいたま市公園緑地協会大和田公園管理事務所 048-623-0505 NACK5スタジアム大宮 048-642-0478
秋ヶ瀬公園	サッカー場 2面	利用希望日の前月の1日から「埼玉県営公園施設予約サービス」を介したインターネット等による	半日 1,880 1日 3,760	秋ヶ瀬公園管理事務所 048-865-7966
埼玉スタジアム2002公園	サッカースタジアム	申込先にお問い合わせください	申込先にお問い合わせください	埼玉スタジアム2002公園管理事務所 048-812-2002 ホームページ http://www.stadium2002.com
	第2グラウンド 第3グラウンド 第4グラウンド	申込先にお問い合わせください	申込先にお問い合わせください	
吉見総合運動公園	一般利用(105m×68m) 1面	利用希望日の前月の1日から「埼玉県営公園施設予約サービス」を介したインターネット等による	半日 1,460	吉見総合運動公園管理事務所 0493-54-4701
	少年用(78m×50m) 2面		1日 2,930	
埼玉スタジアム2002公園	第4グラウンド	第4グラウンドは埼玉スタジアム2002公園ホームページ、電話等で予約可能です	平日 6,400 9:00～16:00(1時間) 16:00～23:00(1時間)	埼玉スタジアム2002公園管理事務所 048-812-2002 ホームページ http://www.stadium2002.com
			土・日・祝 12,700 9:00～23:00(1時間) 夜間照明代(1時間) 4,300	

フットサル

公園名	施設内容	申込方法	料金 (円)	申込・問合せ先
埼玉スタジアム 2002公園	フットサルコートA・B	利用希望日の前月の1日から埼玉スタジアム2002公園ホームページ、電話等による	コートA 平日9:00～18:00 (1時間) 7,100 平日18:00～23:00 (1時間) 10,000 10,000 土・日・祝9:00～10:00 (1時間) 10,000 土・日・祝10:00～23:00 (1時間) 12,100 コートB 平日9:00～18:00 (1時間) 5,100 平日18:00～23:00 (1時間) 8,100 8,100 土・日・祝9:00～10:00 (1時間) 8,100 土・日・祝10:00～23:00 (1時間) 10,000	埼玉スタジアム2002公園 管理事務所 048-812-2002 ホームページ http://www.stadium2002.com
熊谷スポーツ文化公園	人工芝コート2面 (屋内)	利用希望日の前月の1日から「埼玉県営公園施設予約サービス」を介したインターネット等による	平日昼間 1時間 1,890 土・日・祝・夜間 1時間 2,940 夜間照明代1時間 1/4面 800	熊谷スポーツ文化公園 管理事務所 048-526-2004
川越公園	人工芝コート4面	申込先にお問い合わせください	登録料/1チーム5,240 (年) メンバー メンバー外 平日10:00～18:00 6,280/h 8,380/h 平日18:00～24:00 8,380/h 10,480/h 土・日・祝10:00～24:00 10,480/h 12,570/h 学生4,400/h (平日15時まで)	川越公園管理事務所 049-241-2243 (デニスフロント)
吉見総合運動公園	フットサルコート2面	利用希望日の前月の1日から「埼玉県営公園施設予約サービス」を介したインターネット等による	半日 990 1日 1,980	吉見総合運動公園管理事務所 0493-54-4701
所沢航空記念公園	フットサルコートA・B	利用希望日の前月の1日から運動場予約システム、電話等による	コートA・B 平日9:00～16:00 (1時間) 5,090 平日16:00～21:00 (1時間) 8,050 土・日・祝9:00～21:00 (1時間) 9,980 夜間照明代 (1時間) 220	所沢航空記念公園管理事務所 04-2993-7766 運動場予約システム https://tokorozawa-kokuu-com.prm-ssl.jp/ground/

野球

早朝…6:00～8:00 半日…8:30～12:30又は13:00～17:00 1日…8:30～17:00 夜間…17:30～21:00

公園名	施設内容	申込方法	料金 (円)	申込・問合せ先
大宮第二公園	軟式1面	利用希望日の前月の1日から「埼玉県営公園施設予約サービス」を介したインターネット等による	半日 2,250 1日 4,500	大宮第二公園・大宮第三公園管理事務所 048-642-2228
秋ヶ瀬公園	軟式(第1)4面 軟式(第2)7面	利用希望日の前月の1日から「埼玉県営公園施設予約サービス」を介したインターネット等による	半日 1,570 1日 3,140 半日 1,880 1日 3,760	秋ヶ瀬公園管理事務所 048-865-7966
所沢航空記念公園	硬式1面	所沢市公共施設予約サービスにて申込み	2時間 3,150	所沢市スポーツ振興課 04-2998-9248
吉見総合運動公園	軟式6面	利用希望日の前月の1日から「埼玉県営公園施設予約サービス」を介したインターネット等による	半日 1,460 1日 2,930	吉見総合運動公園管理事務所 0493-54-4701
吉川公園	軟式4面 (ソフトボール兼用2面) 硬式球専用練習場 1面	平日 利用希望日の前月第2水曜日から直接体育館で ※硬式球専用練習場のみ3ヶ月前月の第2火曜日の翌日からの受付 土・日・祝日 電子申請による抽選申込み(使用希望日の前月の第2火曜日まで) ※硬式球専用練習場のみ3ヶ月前月の第2火曜日まで	(半日) 学生 県内 920 県外 1,380 一般 県内 1,850 県外 2,770 (1日) 学生 県内 1,850 県外 2,770 一般 県内 3,700 県外 5,550	吉川市総合体育館 048-982-6800

ソフトボール

早朝…6:00～8:00 半日…8:30～12:30又は13:00～17:00

公園名	施設内容	申込方法	料金 (円)	申込・問合せ先
秋ヶ瀬公園	6面	利用希望日の前月の1日から「埼玉県営公園施設予約サービス」を介したインターネット等による	半日 1,570 1日 3,140	秋ヶ瀬公園管理事務所 048-865-7966
熊谷スポーツ文化公園	1面	利用希望日の前月の1日から「埼玉県営公園施設予約サービス」を介したインターネット等による	1時間 840	熊谷スポーツ文化公園 管理事務所 048-526-2004

グラウンドゴルフ・パークゴルフ場

半日…8:30～12:30又は13:00～17:00

公園名	施設内容	申込方法	料金 (円)	申込・問合せ先
熊谷スポーツ文化公園	グラウンドゴルフ2面 (1面 8ホール)	申込先にお問い合わせください	1面1時間 520	熊谷スポーツ文化公園 管理事務所 048-526-2004
吉見総合運動公園	パークゴルフ Aコース 9ホールパー33 Bコース 9ホールパー33 Cコース 9ホールパー33	当日パークゴルフ受付窓口にて受付	1人1日 600	吉見総合運動公園 パークゴルフ受付 080-4375-3038

※大宮公園の水泳場、野球場、弓道場、双輪場は、各競技団体による競技会や大会の貸し出しに限りさせていただいており、一般の方はご利用できません。

陸上

半日…8:30～12:30又は13:00～17:00 1日…8:30～17:00

公園名	施設内容	申込方法	料金(円)	申込・問合せ先
上尾運動公園	陸上競技場 1面	申込先にお問い合わせください(抽選会あり)	陸上競技場 半日 14,330 1日 28,660 (個人利用4時間210円)	上尾運動公園管理事務所 048-771-4245
	補助競技場 1面		補助競技場 半日 2,780 1日 5,400	
熊谷スポーツ文化公園	陸上競技場	申込先にお問い合わせください	1時間 5,760 (個人貸し一回210円)	熊谷スポーツ文化公園 管理事務所 048-526-2004
	補助陸上競技場		1時間 1,780	
	投てき場		1時間 770	

体育館

半日…8:30～12:30又は13:00～17:00 1日…8:30～17:00

公園名	施設内容	申込方法	料金(円)	申込・問合せ先
上尾運動公園	体育館	利用希望月の3カ月前の1日から事務所へ(電話可) ※4月・5月分の受付、詳細はお問い合わせください	1時間 [全面] [コート1面] 4,190 1,470 (8:30～17:30) 夜間1時間 4,720 1,680 (17:30～20:30)	上尾運動公園管理事務所 048-771-4245
熊谷スポーツ文化公園	体育館	申込先にお問い合わせください	全面 1時間 6,140 1/3面 1時間 2,050 別途照明代) 全面(1500Lx) 1時間 1,800 全面(750Lx) 1時間 950 1/3面(300Lx) 1時間 600	熊谷スポーツ文化公園 管理事務所 048-526-2004
和光樹林公園	体育館	申込先にお問い合わせください	申込先にお問い合わせください	和光市総合体育館 048-462-0107

プール

1日…9:00～17:00

公園名	施設内容	申込方法	料金(円)	申込・問合せ先
しらこぼと公園	水泳場(屋外)	申込先にお問い合わせください	大人 1,100円 小人 300円 (大人:高校生以上) (小人:小・中学生) 小学生未満無料	しらこぼと公園管理事務所 048-977-5151
川越公園			川越公園管理事務所 049-241-2241	
加須はなさき公園			加須はなさき公園管理事務所 0480-65-7155	
			駐車場 普通車 1,000円 大型車 2,000円 (夏季プール期間のみ)	

ビーチ

公園名	施設内容	申込方法	料金(円)	申込・問合せ先
しらこぼと公園	ビーチバレーコート2面 多目的コート1面	申込先にお問い合わせください	県内一般 1時間 1面 1,050 県外一般 1時間 1面 1,580 営業時間 9:00～17:00	しらこぼと公園管理事務所 048-977-5151

スケート場

公園名	施設内容	申込方法	料金(円)	申込・問合せ先
上尾運動公園 (埼玉アイスアリーナ)	メインリンク 60m×30m (国際規格) サブリンク 46m×16m	申込先にお問い合わせください	詳細は埼玉アイスアリーナまで お問い合わせください	埼玉アイスアリーナ 048-775-3456

多目的運動場

公園名	施設内容	申込方法	料金(円)	申込・問合せ先
権現堂公園	多目的球技場	利用希望日の1か月前の1日から管理事務所へ(電話可)	1/4面 1時間 320	権現堂公園(1号)管理事務所 0480-53-1553
加須はなさき公園	多目的グラウンド	利用希望日の3カ月前の月1日から事務所へ	1/4面 半日 840	加須はなさき公園管理事務所 0480-65-7155
吉見総合運動公園	多目的運動場	利用希望日の前月の1日から埼玉 県営公園施設予約サービスを紹介したインターネット等による	半日 1,460 1日 2,930	吉見総合運動公園 管理事務所 0493-54-4701

公園名	施設内容	申込方法	料金 (円)	申込・問合せ先
吉川公園	多目的運動場1面 (運動場兼用サッカー場、兼用400mトラック)	平日 利用希望日の前月第2水曜日から直接体育館で 土・日・祝 利用月の前月の第2火曜日までに電子申請による抽選	半日 一般 1,850	吉川市総合体育館 048-982-6800
			1日 一般 3,700	
しらこぼと公園	多目的グラウンド1面	利用希望日の前月の1日から「埼玉県営公園施設予約サービス」を介したインターネット等による	半日 5,090 1日 10,180	しらこぼと公園管理事務所 048-911-5151
所沢航空記念公園	運動場1面	利用希望日の前月の1日から運動場予約システム、電話等による	1面 平日9:00~16:00(1時間) 6,310 平日16:00~21:00(1時間) 12,530 土・日・祝9:00~21:00(1時間) 12,530 夜間照明代(2時間) 1,530	所沢航空記念公園 管理事務所 運動場専用ダイヤル 04-2993-7766 運動場予約システム https://tokorozawa-kokuu-com.prm-ssl.jp/ground/
熊谷スポーツ文化公園	西グラウンド	申込先にお問い合わせください	1時間 2,000	熊谷スポーツ文化 公園管理事務所 048-526-2004

漕艇場

半日…8:30~12:30又は13:00~17:00 1日…8:30~17:00

公園名	施設内容	申込方法	料金 (円)	申込・問合せ先
戸田公園	漕艇場 (1,000m~2,000m)	利用希望日の6ヵ月前の1日から直接事務所で	1,000m 半日 3,920 1日 7,850 2,000m 半日 7,850 1日 15,720	戸田公園管理事務所 048-442-2424

ゴルフ場

半日…8:30~12:30又は13:00~17:00 1日…8:30~17:00

公園名	施設内容	申込方法	料金 (円)	申込・問合せ先
吉見総合運動公園	【東コース】 9ホール2,966ヤード パー 36 【中コース】 9ホール3,066ヤード パー 36 【西コース】 9ホール2,958ヤード パー 36	平日・土休日とも電話による 先着順予約詳細はゴルフ場までお問い合わせください	詳細はゴルフ場までお問い合わせください	さいたまりパーフロンティア・ 吉見ゴルフ場 0493-54-2231
荒川大麻生公園	18ホール 6,454ヤード パー 72	平日・土休日とも電話による 先着順予約詳細はゴルフ場までお問い合わせください	詳細はゴルフ場までお問い合わせください	さいたまりパーフロンティア・ 大麻生ゴルフ場 048-533-7773

バーベキュー場等

公園名	施設内容	申込方法	料金 (円)	申込・問合せ先
秋ヶ瀬公園	バーベキュー場	電話またはインターネットの専用サイトから申し込み 詳細は申込先にお問い合わせください	申込先にお問い合わせください	秋ヶ瀬公園管理事務所 048-865-7966
	デイキャンプ場			
	バーベキューサービス			
川越公園	バーベキュー広場	利用希望日の前月の1日から「埼玉県営公園施設予約サービス」を介したインターネット等による。営業についてはホームページをご確認ください。	1区画 1日 2,000	川越公園管理事務所 049-241-2241
彩の森入間公園	バーベキューエリア	申込先にお問い合わせください 午前・午後の部・1DAY 3月中旬~11月下旬 https://herofield.com/bbq/sainomori/	大人1,760~ 小学生880~ ※休業日 月・木・金	彩の森入間公園管理センター 04-2960-1664
狭山稲荷山公園	バーベキューエリア	申込先にお問い合わせください 午前・午後の部・1DAY 3月中旬~11月下旬 https://herofield.com/bbq/inariyama/	大人1,760~(土日祝) 小学生880~(平日・土日祝) ※平日大人は4時間制で1500	狭山稲荷山公園管理事務所 04-2955-3288
久喜菖蒲公園	バーベキュー場	利用希望日の1ヵ月前から電話	1区画 1日 1,500	久喜菖蒲公園管理事務所 0480-23-1366
しらこぼと公園	バーベキュー広場	利用希望日の前月の1日から「埼玉県営公園施設予約サービス」を介したインターネット等による	炉つき 1日 2,200 炉なし 1日 1,700	しらこぼと公園管理事務所 048-977-5151
羽生水郷公園	バーベキュー広場	利用希望日の1ヵ月前から電話 3月1日~11月30日	1区画 1日 1,050	さいたま水族館 048-565-1010
みさと公園	バーベキュー広場	電話またはインターネットの専用サイトから申し込み 詳細は申込先にお問い合わせください	申込先にお問い合わせください	みさと公園管理事務所 048-955-2067
加須はなさき公園	バーベキュー広場	利用希望日の前月の1日から「埼玉県営公園施設予約サービス」を介したインターネット等による。営業時間はホームページをご確認ください。	1区画 1日 1,500	加須はなさき公園管理事務所 0480-65-7155
熊谷スポーツ文化公園	バーベキューエリア	申込先のお問合せください	申込先にお問い合わせください	熊谷スポーツ文化公園管理事務所 048-526-2004
和光樹林公園	バーベキューエリア	申込先にお問い合わせください 営業：3月中旬~11月下旬、定休日：月・火曜日(祝日等の場合は営業) https://www.stepout.co.jp/bbq/wako-jurin/	大人1,760~ 小学生880~ 食材セットプランもあります	BBQ専用 050-5835-0493 和光樹林公園管理事務所 048-468-0837
所沢航空記念公園	バーベキューエリア	ご利用予定日の2ヶ月前からご利用日3日前までインターネットの専用サイトから申し込み https://yz-dining.jp/tokorozawa-bbq/	申込先にお問い合わせください	所沢航空記念公園管理事務所 04-2998-4388
権現堂公園	デイキャンプ場	利用希望日の前月の1日から「埼玉県営公園施設予約サービス」を介したインターネット等による 4月1日~3月31日	1区画(テーブルあり) 1,500円 1区画(テーブルなし) 1,000円	権現堂公園管理事務所 0480-53-8787

動物園

公園名	施設内容	開園時間	料金 (円)	申込・問合せ先
こども動物自然公園	動物園	2月1日～11月14日 9:30～17:00 11月15日～1月31日 9:30～16:30 (入園は閉園時間の1時間前まで)	大人 900円 小人 200円 (大人:高校生以上) (小人:小・中学生) 小学生未満無料 駐車場 普通車 900円 大型車 2,000円	こども動物自然公園 管理事務所 0493-35-1234
大宮公園	小動物園	10:00～16:00 ※休園日 月曜日(祝日の場合は翌日)、12/29～12/31	無料	大宮公園小動物園 048-641-6510

博物館

公園名	施設内容	開館時間	料金 (円)	申込・問合せ先
大宮公園	博物館	9:00～16:30(入館は16:00まで) ※7月1日～8月31日 9:00～17:00(入館は16:30まで)	常設展 一般(個人) 300 (団体) 200 高校生・大学生(個人) 150 (団体) 100 企画展・特別展については問合せ 先までお問い合わせください	埼玉県立歴史と民俗の博物館 048-641-0890
さきたま古墳公園	博物館	9:00～16:30(入館は16:00まで) ※7/1～8/31は17:00まで(入館は16:30まで)	一般(個人) 200 (団体) 120 学生(個人) 100 (団体) 60 (※団体は20人以上中学生以下無料)	埼玉県立さきたま史跡の博物館 048-559-1111
狭山稲荷山公園	博物館	9:00～17:00(入館は16:30まで)	一般 150 高校生・大学生 100 小学生・中学生 50	狭山市立博物館 04-2955-3804

武道館

公園名	施設内容	開館時間	料金 (円)	申込・問合せ先
上尾運動公園 (埼玉県立武道館)	主道場/弓道場/相撲場	申込先にお問い合わせください	申込先にお問い合わせください	埼玉県立武道館 048-777-2400

美術館

公園名	施設内容	開館時間	料金 (円)	申込・問合せ先
北浦和公園	美術館	10:00～17:30 (展示室への入場は17:00まで)	入館料 無料 観覧料 常設展 MOMASコレクション 一般(個人) 200 (団体) 120 高校生・大学生(個人) 100 (団体) 60(中学生以下無料) 企画展については、問合せ先までお問い合わせください。	埼玉県立近代美術館 048-824-0111

水族館

公園名	施設内容	開館時間	料金 (円)	申込・問合せ先
羽生水郷公園	水族館	2月～11月 9:30～17:00 12月～1月 9:30～16:30 (入館は閉館時間の30分前まで)	通常展示 大人400 小人100 特別展示 大人500 小人200 (大人:高校生以上) (小人:小・中学生) 小学生未満無料	羽生水郷公園管理事務所 048-565-1010

図書館

公園名	施設内容	開館時間	料金 (円)	申込・問合せ先
所沢航空記念公園	図書館	9:30～17:00 火曜日は、本館1階、2階のみ19:00まで 7月、8月、9月の火曜日は、本館1階、2階のみ20:00まで	無料	所沢図書館本館 04-2995-6311

テーマ館

公園名	施設内容	開館時間	料金 (円)	申込・問合せ先
所沢航空記念公園	所沢航空発祥記念館	9:30～17:00 (入館は閉館時間の30分前まで) 令和7年9月～令和9年春まで リニューアルのため休館	展示館 大人 520 小人 100 大型映像館 大人 630 小人 260 セット券 大人 840 小人 320 (大人:高校生以上) (小人:小・中学生) (小学生未満無料) 駐車場 普通2時間まで無料 (以後1時間ごとに100円) 大型2時間まで無料 (以後30分ごとに500円)	所沢航空発祥記念館 04-2996-2225
こども動物自然公園	こどもの城 (国際児童館)	2月1日～11月14日 9:30～16:30 11月15日～1月31日 9:30～16:00 (入館は閉館時間の30分前まで)	無料	こども動物自然公園管理事務所 0493-35-1234
	大東文化大学 ピアトリクス・ポター™ 資料館	2月1日～11月14日 9:30～17:00 11月15日～1月31日 9:30～16:30 (入館は閉館時間の1時間前まで)	小人 100 大人 200 (小人:小・中学生) (大人:高校生以上) (小学生未満・65歳以上無料)	大東文化大学 ピアトリクス・ポター™ 資料館 0493-35-1267

自然学習

公園名	施設内容	開館時間	料金 (円)	申込・問合せ先
北本自然観察公園	自然学習センター	9:00～17:00	講義室、工作室、会議室の貸出 講義室 午前(9～12時) 1050円 午後(13～17時) 1470円 一日(9～17時) 2200円 研修工作室: 研究実験室 午前(9～12時) 630円 午後(13～17時) 840円 一日(9～17時) 1260円 会議室 午前(9～12時) 310円 午後(13～17時) 420円 一日(9～17時) 630円	埼玉県自然学習センター 048-593-2891

野外ステージ

公園名	施設内容	申込方法	料金 (円)	申込・問合せ先
所沢航空記念公園	野外ステージ	使用希望日の6カ月前(県外に住所を有する方は5カ月前)の月の初日から直接事務所で詳細は申込先にお問い合わせください	1時間 4,720	所沢航空記念公園管理事務所 04-2998-4388
秩父ミュージックパーク	野外ステージ	使用希望日の6カ月前(県外に住所を有する方は5カ月前)の月の初日から電話で	8:30～12:30 9,430 13:00～17:00 12,580 17:00～21:00 16,760 8:30～21:00 38,770	秩父ミュージックパーク管理事務所 0494-25-1315

音楽堂

公園名	施設内容	申込方法	料金 (円)	申込・問合せ先
秩父ミュージックパーク	音楽堂	使用希望日の6カ月前(県外に住所を有する方は5カ月前)の月の初日から電話で	9:00～12:00 11,530 13:00～17:00 20,960 17:30～21:00 27,250 9:00～21:00 59,740	秩父ミュージックパーク管理事務所 0494-25-1315

茶室

公園名	施設内容	申込方法	料金 (円)	申込・問合せ先
大宮第二公園	茶室	茶室利用の場合: 利用希望日の3カ月前の1日10:00～電話予約 茶室以外の利用の場合: 利用希望日の2カ月前の1日10:00～電話予約	1棟 半日(9:00～12:00) 4,800 (13:00～16:00) 一日(9:00～16:00) 9,600	大宮第二公園・大宮第三公園管理事務所 048-642-2228
所沢航空記念公園	茶室	使用希望日の3カ月前の月の1日から電話等で (全館を使用する場合は使用希望日の6カ月前の月の1日から)	申込先にお問い合わせください	所沢航空記念公園 茶室「彩翔亭」 04-2991-4310

サークル室

公園名	施設内容	申込方法	料金 (円)	申込・問合せ先
春日部夢の森公園	サークル室	電話で施設の空き状況を確認後、事務室にて	サークル室1 1時間 820円 サークル室2 1時間 1,180円 サークル室3 1時間 1,000円	春日部夢の森公園管理事務所 048-796-3787

埼玉県県営公園施設予約サービス

大宮第二公園・秋ヶ瀬公園・所沢航空記念公園・吉見総合運動公園・川越公園・上尾運動公園・みさと公園・熊谷スポーツ文化公園・秩父ミュージアムパーク・しらこぼと公園・権現堂公園・加須はなさき公園の施設は、インターネットで申込みができます。

1 利用者登録

- インターネットから利用者登録を行った上で、お近くの公園管理事務所の窓口にて本人確認手続を行ってください。利用者カードを発行します。(免許証等、本人であることが確認できる書類を持参してください。)

2 抽選申込み

- 利用日の前月1日から、インターネットで申込みができます。

①抽選申込み	申込期間	1～8日	1～9日	1～10日
	公園名	大宮第二公園・上尾運動公園・しらこぼと公園・秩父ミュージアムパーク	所沢航空記念公園・川越公園・吉見総合運動公園・権現堂公園	秋ヶ瀬公園・みさと公園・熊谷スポーツ文化公園・加須はなさき公園
②申込方法	申込期間	インターネット		
	URL	https://saitama-pref.reserve.michi-shiru.jp/home		

県営公園施設 埼玉

検索 

3 抽選

- 利用日の前月11日、コンピュータで行います。

4 抽選結果の確認・利用申請

- 利用日の前月11日(抽選終了後)～19日
- 抽選結果の確認は、インターネットで行うことができます。(Eメールアドレスを登録された方は、Eメールでご連絡します。)
- 利用確定をしないと無効になります。当選した場合は必ず利用確定をしてください。

5 空き施設の照会・予約・キャンセル

- 利用日の前月21日午前8時から順次空き施設の先着予約ができます。

予約開始日	21日～	22日～	23日～
公園名	大宮第二公園・上尾運動公園・しらこぼと公園・秩父ミュージアムパーク	所沢航空記念公園・川越公園・吉見総合運動公園・権現堂公園	秋ヶ瀬公園・みさと公園・熊谷スポーツ文化公園・加須はなさき公園

- 照会・予約はインターネットで行うことができます。(当日午前5時まで可能です。)
- 空き施設の予約は、先着順です。
- 利用日当日(午前5時以降)の予約は、各公園管理事務所に電話で行ってください。
- キャンセルは利用の前日(17:00)まで行うことができます。

6 利用当日

- 利用する公園の管理事務所にて、利用者カードと本人確認書類を窓口にて提示し、利用手続きをして、利用料金をお支払いください。
- 利用開始時刻までに、利用手続きを行ってください。連絡がない場合、キャンセルとみなされ、本システムにおける抽選予約の当選確率が低くなる場合があります。

問い合わせ先一覧

公園名	問合せ先		電話番号	ファックス番号
	所在地			
所管地域機関名【大宮公園事務所】		さいたま市大宮区高鼻町4	048-641-6391	048-641-2656
大宮公園	大宮公園事務所	さいたま市大宮区高鼻町4	048-641-6391(代)	048-641-2656
	大宮第二・第三公園管理事務所	さいたま市大宮区寿能町2-405	048-642-2228	048-645-0587
	埼玉県立歴史と民俗の博物館	さいたま市大宮区高鼻町4-219	048-641-0890	048-640-1964
戸田公園	戸田公園管理事務所	戸田市戸田公園5-27	048-442-2424	048-442-2480
秋ヶ瀬公園	秋ヶ瀬公園管理事務所	さいたま市桜区道場4-17	048-865-7966	048-865-0342
秋ヶ瀬緑道	大宮公園事務所	さいたま市大宮区高鼻町4	048-641-6391(代)	048-641-2656
埼玉スタジアム2002公園	埼玉スタジアム2002公園管理事務所	さいたま市緑区美園2-1	048-812-2002	048-812-2500
和光樹林公園	和光樹林公園管理事務所	和光市広沢3	048-468-0837	048-465-2781
新座緑道	和光樹林公園管理事務所	和光市広沢3	048-468-0837	048-465-2781
上尾運動公園	上尾運動公園管理事務所	上尾市愛宕3-28-30	048-771-4245	048-771-4247
	埼玉県立武道館	上尾市日の出4-1877	048-777-2400	048-777-2414
	埼玉アイスアリーナ	上尾市日の出4-386	048-775-3456	048-775-3457
北本自然観察公園	埼玉県自然学習センター	北本市荒井5-200	048-593-2891	048-590-1039
所沢航空記念公園	所沢航空記念公園管理事務所	所沢市並木1-13	04-2998-4388	04-2995-4278
	所沢航空発祥記念館	所沢市並木1-13	04-2996-2225	04-2996-2531
	所沢航空記念公園茶室「彩翔亭」	所沢市並木1-13	04-2991-4310	04-2991-4310
川越公園	川越公園管理事務所	川越市大字池辺880	049-241-2241	049-241-2244
狭山稲荷山公園	狭山稲荷山公園管理事務所	狭山市稲荷山1	04-2955-3228	04-2953-8053
彩の森入間公園	彩の森入間公園管理センター	入間市向陽台2	04-2960-1664	04-2960-1668
吉川公園	みさと公園管理事務所	三郷市高州3-362	048-955-2067	048-955-5721
しらこぼと公園	しらこぼと公園管理事務所	越谷市小曾川985	048-977-5151	048-975-5622
みさと公園	みさと公園管理事務所	三郷市高州3-362	048-955-2067	048-955-5721
まつぶし緑の丘公園	まつぶし緑の丘公園管理センター	北葛飾郡松伏町大字大川戸2606-1	048-991-1211	048-992-5216
久喜菖蒲公園	久喜菖蒲公園管理事務所	久喜市河原井町70	0480-23-1366	0480-22-5980
権現堂公園	権現堂公園管理事務所(1号)	久喜市小右衛門50	0480-53-1553	0480-53-5227
	// (4号)	幸手市内国府間887-3	0480-44-0873	0480-44-0880
	// (2号)	幸手市外国府間170	0480-53-8787	0480-53-8863
春日部夢の森公園	春日部夢の森公園管理事務所	春日部市下大増田391	048-796-3787	
所管地域機関名【営繕・公園事務所】		熊谷市赤城町11-147-3	048-524-2595(代)	048-520-1050
森林公園緑道	森林公園緑道管理事務所	比企郡滑川町大字福田2914-1	0493-59-5815	0493-56-3546
こども動物自然公園	こども動物自然公園管理事務所	東松山市岩殿554	0493-35-1234	0493-35-0248
吉見総合運動公園	吉見総合運動公園管理事務所	比企郡吉見町今泉141	0493-54-4701	0493-54-4809
秩父ミュージアムパーク	秩父ミュージアムパーク管理事務所	秩父郡小鹿野町大字長留2518	0494-25-1315	0494-21-1039
	秩父ミュージアムパーク音楽堂	秩父市大字田村1377	0494-25-1000	0494-25-0211
荒川大麻生公園	(公財) 埼玉県生態系保護協会	さいたま市大宮区宮町1-103-1YKビル5F	048-645-0570	048-647-1500
熊谷スポーツ文化公園	熊谷スポーツ文化公園管理事務所	熊谷市上川上300	048-526-2004	048-526-2014
さきたま緑道	街活性室・三島造園共同事業体	鴻巣市逆川1-2-2	048-578-8563	
花の里緑道	街活性室・三島造園共同事業体	鴻巣市逆川1-2-2	048-578-8563	
羽生水郷公園	羽生水郷公園管理事務所	羽生市三田ヶ谷751-1	048-565-1010	048-565-2768
加須はなさき公園	加須はなさき公園管理事務所	加須市水深1722	0480-65-7155	0480-65-3749
教育局所管				
北浦和公園	埼玉県近代美術館	さいたま市浦和区常盤9-30-1	048-824-0111	048-824-0119
さきたま古墳公園	埼玉県立さきたま史跡の博物館	行田市大字埼玉4834	048-559-1111	048-559-1112
国土交通省所管				
国営武蔵丘陵森林公園	国営武蔵丘陵森林公園管理センター	比企郡滑川町山田1920	0493-57-2111	0493-56-4913

●県営（国営）公園調書（開設年月日順）

No	公園名	所在都市名	種別	都市計画決定			開設	
				年月日	面積(ha)		年月日	面積(ha)
					全 域	(内市町分)		
1	大宮公園	さいたま市	広 域	昭 37. 3.19	37.4		明 18. 9.22	13.3
				45. 9.18	37.6		昭 36.10.15	28.2
				47. 4.25	60.9		39.12. 1	30.9
				54. 2.20	63.1		42.10. 1	34.5
				57.12.14	73.1		55. 3.31	45.3
				平 5. 4. 6	73.4		56. 4. 1	47.3
				14. 2. 1	73.4		58. 9. 2	54.5
				16. 7.30	73.4		59. 3.31	57.3
				19. 3.23	73.4		平 13. 1.20	67.8
							16.10. 1	67.9
			19. 3.23	67.8				
2	戸田公園	戸田市	総 合	昭 37.12.20	90.2		昭 39.12. 1	7.8
				47. 4.11	90.0	(6. 6)	40. 8.14	31.9
3	上尾運動公園	上尾市	運 動	昭 40. 3.17	13.12		昭 42.10. 1	13.1
				44. 3.27	38.8		46. 6.29	32.9
				45. 9.18	39.2		52. 3.22	35.0
				48. 7.31	39.2		62. 4. 1	35.1
							平 15. 8. 1	37.1
4	秋ヶ瀬公園	さいたま市	都市緑地	昭 41.12.28	150.0		昭 46. 6. 1	63.0
				44. 3.27	161.6		48. 8. 3	72.8
				50. 7.25	161.6		52. 3.22	94.4
				51.11. 9	163.7		52. 7. 1	106.0
				平 14. 2. 1	163.7		55. 5. 5	106.2
				16. 7.30	163.7		58. 4. 3	98.3
							61. 3.31	108.7
							63. 8. 1	114.0
							63.10. 1	107.0
							平 1.10.15	97.8
			15. 3.31	100.1				
5	北浦和公園	さいたま市	近 隣	昭 48. 6. 5	3.5		昭 49. 4.26	3.5
				50. 7.25	3.5			
				53. 9.26	4.6			
				平 14. 2. 1	4.6			
				16. 7.30	4.6	(1. 1)		
6	さきたま古墳公園	行田市	広 域	昭 42. 3. 8	30.0		昭 51. 4. 1	9.3
				48. 3.23	30.0		53. 9. 1	23.2
				平 9. 5.13	97.0		平 3. 4. 1	23.4
							4. 4. 1	23.7
							9. 4.28	25.8
							10. 4. 1	26.5
							20. 5. 1	31.9
							23. 7. 1	37.4
							25. 4. 1	37.5
							30. 4. 1	37.6
			令 1.10. 1	39.6				
			4. 8. 1	39.9				
			5. 4. 1	42.0				
7	森林公園緑道	滑川町	緑 道	昭 46. 3.30	5.0		昭 51. 4. 1	7.2
				47.12.15	6.9		53. 9. 1	7.7
				50. 2.28	7.7			
8	久喜菖蒲公園	久喜市	総 合	昭 53. 2.28	40.0		昭 52. 7. 1	40.0
				平 26. 2. 4	40.0			
9	所沢航空記念公園	所沢市	広 域	昭 49. 3.29	50.0		昭 53. 3. 3	42.3
				62. 1. 9	50.1		54. 3.30	50.0
							62. 4. 1	50.2
10	しらこぼと公園	さいたま市 越谷市	広 域	昭 47.12.15	46.3		昭 54. 6.30	14.1
				50. 4. 4	46.6		54.12.25	14.8
				57.10.22	52.9		55. 7.25	16.7
				平 9.10.28	54.9	(15. 2)	56. 5. 1	17.8
				17.11.25	54.9	(15. 2)	59. 3.31	18.8
							平 6. 7. 2	20.9
							7. 7. 8	21.5
							20. 4. 1	22.0
							25. 4. 1	22.4
							27. 7.11	26.89
			28. 4. 1	31.1				
11	こども動物自然公園	東松山市 鳩山町	広 域	昭 53. 2.28	80.0		昭 55. 5. 5	32.0
				63.10. 7	87.4		61. 3.31	42.0
				平 16. 7.27	87.5	(7. 5)	平 10. 4.19	46.0
							18. 3.31	46.1
			令 1. 5.31	79.2				
12	秩父ミュージアムパーク	秩父市 小鹿野町	広 域	昭 48. 2.27	120.0		昭 56. 6.20	20.0
				平 1. 1.24	375.0	(250. 0)	59. 8.17	21.6
				10. 2.27	375.0	(250. 0)	62. 4. 1	25.4
							平 3. 7.23	48.2
							7. 3.20	76.0
							8. 5.21	77.2
			9. 9. 1	98.4				
			11. 6. 1	109.3				
			15. 7. 1	116.2				
			18. 3.31	117.9				
13	羽生水郷公園	羽生市	広 域	昭 62. 2.17	16.4		昭 56. 6.20	7.5
				平 6. 3.29	53.6		58.10. 2	8.6
				18.11. 6	53.6		平 3. 4. 1	10.6
							7.10. 1	10.65
							9. 3. 7	11.55
							18. 3.31	18.5
			21. 4. 1	27.0				
			24. 4. 1	35.0				
			25. 4. 1	37.0				
			30. 4. 1	53.6				
14	吉見総合運動公園	吉見町	都市緑地	昭 55. 1.16	300.0		昭 57. 4. 1	8.0
				55.10.31	300.2		57.10. 1	67.8
				57. 1. 5	302.1		58. 4. 1	73.6
				58. 1.14	311.2		58. 7. 1	132.8
				60. 6.21	311.7		59. 8. 1	135.7
							平 15. 3.31	182.8

施設内容	所在地	整備関係事務所	管理事務所 (指定管理者名)
硬式野球場、陸上競技場兼双輪場、市営サッカー場、プール、体育館、弓道場、小動物園、児童遊園地、池、博物館 他 -第二公園- テニスコート、軟式野球場、公園ギャラリー、茶室 他 -第三公園- 芝生広場、修景池 他	さいたま市大宮区高鼻町、寿能町、堀の内町、見沼区大和田町地内	埼玉県大宮公園事務所 さいたま市大宮区高鼻町4 TEL 048-641-6391 (代)	埼玉県大宮公園事務所 TEL 048-641-6391 (代) (直営) 大宮第二・第三公園管理事務所 TEL 048-642-2228 (埼玉県公園緑地協会・埼玉県造園業協会グループ)
漕艇場、艇庫、ジョギングコース 他	戸田市戸田公園地内	埼玉県大宮公園事務所 さいたま市大宮区高鼻町4 TEL 048-641-6391 (代)	戸田公園管理事務所 TEL 048-442-2424 (公財) 埼玉県公園緑地協会)
陸上競技場、補助競技場、体育館、武道館、テニスコート、ジョギングコース、スケート場 他	上尾市愛宕、日の出、東町地内	埼玉県大宮公園事務所 さいたま市大宮区高鼻町4 TEL 048-641-6391 (代)	上尾運動公園管理事務所 TEL 048-771-4245 (公財) 埼玉県公園緑地協会)
軟式野球場、ソフトボール場、ラグビー場、サッカー場、テニスコート、バーベキュー場、デイキャンプ場、子供の森、西洋庭園、野鳥園、希望のくに、三ツ池園地、ピクニックの森 他	さいたま市桜区大字下大久保、神田、上大久保、栄和、西郷、山久保、大久保領家、新開、道場、中島、田島、町谷、南元宿、道場4丁目、道場5丁目地内 志木市大字宗岡地内	埼玉県大宮公園事務所 さいたま市大宮区高鼻町4 TEL 048-641-6391 (代)	秋ヶ瀬公園管理事務所 TEL 048-865-7966 (公財) 埼玉県公園緑地協会)
近代美術館、彫刻広場、自由広場、音楽噴水 他	さいたま市浦和区常盤9丁目地内	埼玉県立近代美術館 さいたま市浦和区常盤 9-30-1 TEL 048-824-0111	埼玉県立近代美術館 TEL 048-824-0111 (教育局・直営)
古墳群、さきたま史跡の博物館、移築民家、休憩舎、芝生広場、展示館 他	行田市大字埼玉、渡柳、佐間、樋上、堤根地内	埼玉県営・公園事務所 熊谷市赤城町一丁目147番地3号 TEL 048-524-2595 (代)	埼玉県立さきたま史跡の博物館 TEL 048-559-1111 (教育局・直営)
四阿、花壇、サイクリングコース、遊歩道 他 延長2.9km	比企郡滑川町大字羽尾、山田地内	埼玉県営・公園事務所 熊谷市赤城町一丁目147番地3号 TEL 048-524-2595 (代)	(一社) 埼玉県造園業協会 TEL 048-864-6921
サイクリングコース、遊歩道、ジョギング・ウォーキングコース、池、ポート、魚釣り場、芝生広場、デッキ、レイクテラス、音楽噴水 他	久喜市河原井町、普蒲町昭和沼地内	埼玉県大宮公園事務所 さいたま市大宮区高鼻町4 TEL 048-641-6391 (代)	久喜普蒲公園管理事務所 TEL 048-2998-4388 (公財) 埼玉県公園緑地協会)
所沢航空発祥記念館、市立図書館、池、芝生広場、野外ステージ、テニスコート、ジョギング・ウォーキングコース、小噴水、子ども広場、野球場、茶室(彩翔亭)、日本庭園 他	所沢市並木1丁目地内	埼玉県大宮公園事務所 さいたま市大宮区高鼻町4 TEL 048-641-6391 (代)	所沢航空記念公園管理事務所 TEL 048-2998-4388 (所沢航空記念公園マネジメントネットワーク)
プール、ホワイトビーチ、多目的グラウンド、芝生広場 他	越谷市砂原、小曾川、野島地内 さいたま市若槻区末田地内	埼玉県大宮公園事務所 さいたま市大宮区高鼻町4 TEL 048-641-6391 (代)	しらこぼと公園管理事務所 TEL 048-977-5151 (公財) 埼玉県公園緑地協会)
天馬の塔、国際児童記念館(こどもの城)、ポニー・乗馬コーナー、乳牛コーナー、キリン、フラミンゴ、水鳥、恐竜コーナー、野外ステージ、なかよしコーナー、コアラ・カンガルーコーナー、カピバラ・ワラビー広場、彩ポップ、ペンギンヒルズ 他	東松山市大字田木、岩殿地内 比企郡鳩山町大字石坂地内	埼玉県営・公園事務所 熊谷市赤城町一丁目147番地3号 TEL 048-524-2595 (代)	こども動物自然公園管理事務所 TEL 0493-35-1234 (公財) 埼玉県公園緑地協会)
音楽堂、野外ステージ、スカイロード、ミュージアの泉、梅園、展望ちびっこ広場、展望台、テニスコート、百花園、せせらぎ広場、サイクリングコース、サイクリングセンター、休憩施設(スタンドハウス、パルテノン)、スカイトレイン 多目的ハウス プール コテージ キャンプサイト 他	秩父市大字別所、久那、寺尾、木村地内 秩父郡小鹿野町大字長留地内	埼玉県営・公園事務所 熊谷市赤城町一丁目147番地3号 TEL 048-524-2595 (代)	秩父ミュージアパーク管理事務所 TEL 0494-25-1315 (株) 秩父開発機構
水族館、特別展示棟、普蒲田、水生植物園、芝生広場、池、休憩舎、わんぱく広場 他	羽生市三田ヶ谷、与兵工新田、弥勒、日野手新田地内	埼玉県営・公園事務所 熊谷市赤城町一丁目147番地3号 TEL 048-524-2595 (代)	羽生水郷公園管理事務所 TEL 0493-54-701 (公財) 埼玉県公園緑地協会)
ゴルフ場(27H)、クラブハウス、テニスコート、野球場 他	比企郡吉見町大字中曽根、上砂、一ツ木、地頭方、明秋、今泉、上袖谷、松崎、本沢、小新井、丸貫、中新井、蚊斗谷、大和田、北下砂、古名新田、谷口、古名地内	埼玉県営・公園事務所 熊谷市赤城町一丁目147番地3号 TEL 048-524-2595 (代)	吉見総合運動公園管理事務所 TEL 0493-54-701 (日本環境マネジメント(株)) さいたまリバーフロントピア・吉見ゴルフ場 TEL 0493-53-2231

No	公園名	所在都市名	種別	都市計画決定			開設	
				年月日	面積(ha)		年月日	面積(ha)
					全域	(内市町分)		
15	さきたま緑道	行田市 鴻巣市	緑道	昭56.1.13 56.7.3 63.12.27 平9.5.13 18.8.8	11.1 11.6 12.3 11.6 11.6		昭58.4.1 59.3.31 60.5.1 62.4.1 平1.11.1 10.4.1	2.5 4.6 5.7 6.53 12.2 11.5
16	みさと公園	三郷市	総合	昭44.5.16 47.12.15	41.1 41.1		昭59.4.1 平6.4.28 15.3.31	16.0 16.2 16.9
17	荒川大麻生公園	熊谷市	都市緑地	昭59.10.2 60.9.6 62.1.9 平1.4.7	174.6 175.1 175.1 175.1		昭61.11.15 63.3.31 平9.4.1 15.3.31 15.7.1	81.8 88.9 108.8 166.5 166.7
18	川越公園	川越市	総合 都市緑地	昭59.3.16 平3.12.27 4.1.10	28.4 44.6 44.6		昭63.7.2 平13.4.1 14.4.1 15.3.31 17.3.31	28.4 31.5 31.9 39.0 39.6
19	和光樹林公園	和光市	総合	昭62.1.9	20.2		平1.3.28 2.4.28 3.4.23 5.1.22	4.5 11.5 19.9 20.2
20	熊谷スポーツ文化公園	熊谷市	広域	昭57.2.26 平8.12.3	50.0 99.7		平3.4.1 6.4.1 7.10.1 15.7.20 15.10.10 16.3.31 17.3.31	25.0 28.5 28.7 76.1 76.4 87.9 88.3
21	北本自然観察公園	北本市	総合	昭63.10.28	32.9		平4.7.1 7.12.1 8.12.20 15.7.1 18.3.31 19.3.31 23.2.15 令5.11.1	0.5 1.25 9.63 21.7 25.2 26.7 27.1 27.3
22	加須はなさき公園	加須市	広域	昭62.11.13	56.5		平4.7.4 5.9.1 9.6.20 22.12.27 24.4.1 24.10.1 25.4.1 28.4.1	19.9 21.5 24.9 26.2 27.2 27.5 36.0 36.2
23	新座緑道	新座市	緑道	昭63.1.26 平3.3.28	0.46 0.48		平5.4.30	0.48
24	吉川公園	吉川市	都市緑地	昭62.2.17	41.7		平7.8.1 8.8.1 15.3.31 20.4.1	7.0 11.9 19.9 21.8
25	彩の森入間公園	入間市	総合	平5.1.12	15.0		平10.4.1	15.0
26	花の里緑道	行田市 鴻巣市	緑道	平9.2.24 18.5.30	2.8 2.8		平12.10.1 16.3.31	1.7 2.6
27	埼玉スタジアム 2002公園	さいたま市	運動	平9.4.30 14.2.1 16.7.30	31.4 31.4 31.4		平13.10.12 29.4.1	29.5 30.4
28	狭山稲荷山公園	狭山市	総合	平10.1.23	16.5		平14.4.1 23.9.1	16.5 16.5
29	まつぶし緑の丘公園	松伏町	総合	平10.11.10	26.5		平19.4.1 22.4.1 25.4.1 28.4.1	5.6 8.5 15.3 26.5
30	権現堂公園	久喜市 幸手市	広域	平6.11.18 9.4.4 26.2.4	34.5 34.8 34.8		平20.4.1 23.4.1 25.4.1 27.3.23 31.3.18 令4.10.16	11.2 21.9 22.0 23.5 24.06 34.8
31	春日部夢の森公園	春日部市	総合	平25.10.18	16.0		令3.10.1 令5.3.31	7.9 13.99
国営公園	武蔵丘陵森林公園	熊谷市 滑川町	広域	昭43.3.12 47.12.15	310.0 307.6		昭49.7.23 51.9.1	304.0 304.0

県営公園		都市計画決定			開設	
公園小計	緑道小計	箇所数	面積(ha)		箇所数	面積(ha)
			全域	(内市町分)		
公園小計		27箇所	2,092.70	(280.4)	27箇所	1,394.69
緑道小計		4箇所	22.58		4箇所	22.28
合計		31箇所	2,115.28	(280.4)	31箇所	1,416.97

●その他の施設

公園・緑地施設名	所在都市名	種別	開設	
			年月日	延長(km)
秋ヶ瀬緑道	さいたま市	—	昭51.6.1	2.2

施設内容	所在地	整備関係事務所	管理事務所 (指定管理者名)
四阿、サイクリングコース、遊歩道、彫刻 50点 他 延長 4.5km	行田市大字堤根、佐間、野地内 鴻巣市川面、袋地内	埼玉県営繕・公園事務所 熊谷市赤城町一丁目 147 番地 3 号 TEL 048-524-2595 (代)	街活性室 (株) TEL 048-578-8563 (街活性室・三島造園共同事業体)
ジョギングコース、自然観察園、わくわくチャレンジ冒険トリアデ、 展望台、菖蒲田、炊飯場 他	三郷市高州 3 丁目地内	埼玉県大宮公園事務所 さいたま市大宮区高鼻町 4 TEL 048-641-6391 (代)	みさと公園管理事務所 TEL 048-955-2067 みさと吉川パートナーズ
ゴルフ場 (18H)、クラブハウス、自由広場、野鳥の森 他	熊谷市大麻生、広瀬、川原明戸、押切、樋春地内	埼玉県営繕・公園事務所 熊谷市赤城町一丁目 147 番地 3 号 TEL 048-524-2595 (代)	(公財) 埼玉県生態系保護協会 TEL 048-645-0570 (公財) 埼玉県生態系保護協会 さいたまリバーフロントティア・ 大麻生ゴルフ場 TEL 048-533-7773
プール、テニスコート、修景池 ポート、フットサルコート 他	川越市大字池辺、豊田本、小ヶ谷、 上寺山、的場地内	埼玉県大宮公園事務所 さいたま市大宮区高鼻町 4 TEL 048-641-6391 (代)	川越公園管理事務所 TEL 049-241-2241 (公財) 埼玉県公園緑地協会
多目的広場、芝生広場、ジョギングコース、エントランス広場、市 営体育館 他	和光市広沢地内	埼玉県大宮公園事務所 さいたま市大宮区高鼻町 4 TEL 048-641-6391 (代)	和光樹林公園管理事務所 TEL 048-468-0837 (和光樹林公園パートナーズ)
陸上競技場、補助陸上競技場、投てき場、屋内運動施設、グラウンド ゴルフ場、ラグビー場、ソフトボール場、多目的広場、ジョギン グコース 他	熊谷市上川上、上之、上中条、今井、 大塚地内	埼玉県営繕・公園事務所 熊谷市赤城町一丁目 147 番地 3 号 TEL 048-524-2595 (代)	熊谷スポーツ文化公園管理事務所 TEL 048-526-2004 (公財) 埼玉県公園緑地協会
自然観察路、木道、ハッ橋、浄化沼、自然学習センター 他	北本市石戸宿 3 丁目、6 丁目、7 丁 目、荒井 5 丁目、6 丁目地内	埼玉県大宮公園事務所 さいたま市大宮区高鼻町 4 TEL 048-641-6391 (代)	埼玉県自然学習センター TEL 048-593-2891 (公財) 埼玉県生態系保護協会
プール、芝生広場、ポート池、自然観察園、多目的グラウンド 他	加須市船越、下高柳、水深地内	埼玉県営繕・公園事務所 熊谷市赤城町一丁目 147 番地 3 号 TEL 048-524-2595 (代)	加須はなさき公園管理事務所 TEL 0480-65-7155 (公財) 埼玉県公園緑地協会
四阿、遊歩道 他 延長 0.48km	新座市新塚地内	埼玉県大宮公園事務所 さいたま市大宮区高鼻町 4 TEL 048-641-6391 (代)	和光樹林公園管理事務所 TEL 048-468-0837
野球場 (ソフトボール兼用)、硬式球専用練習場、憩いの広場、多 目的スポーツ広場 他	吉川市大字下内川、八子新田、鍋小 路、深井新田地内	埼玉県大宮公園事務所 さいたま市大宮区高鼻町 4 TEL 048-641-6391 (代)	みさと公園管理事務所 TEL 048-812-2002 みさと吉川パートナーズ
多目的広場、芝生広場、池、噴水、四阿、デッキ、ジョギング・ウォー キングコース、バスケットボールコート (ハーフコート) 他	入間市向陽台 2 丁目地内	埼玉県大宮公園事務所 さいたま市大宮区高鼻町 4 TEL 048-641-6391 (代)	彩の森入間公園管理センター TEL 04-2960-1664 彩の森入間公園パートナーズ
遊歩道、サイクリングコース、四阿 延長 1.5km	行田市大字野地内 鴻巣市大字屈東地内	埼玉県営繕・公園事務所 熊谷市赤城町一丁目 147 番地 3 号 TEL 048-524-2595 (代)	街活性室 (株) TEL 048-578-8563 (街活性室・三島造園共同事業体)
サッカー専用スタジアム、サブグラウンド、フットサルコート、も みの木広場、ちびっこ広場、ジョギングコース 他	さいたま市緑区大字中野田、玄番新 田、高畑、南部領辻、大崎地内	埼玉県大宮公園事務所 さいたま市大宮区高鼻町 4 TEL 048-641-6391 (代)	埼玉スタジアム 2002 公園管理事務所 TEL 04-2955-3228 (公財) 埼玉県公園緑地協会
芝生広場、市立博物館 他	狭山市稲荷山 1 丁目地内	埼玉県大宮公園事務所 さいたま市大宮区高鼻町 4 TEL 048-641-6391 (代)	狭山稲荷山公園管理事務所 TEL 04-2955-3228 (狭山稲荷山公園パートナーズ)
管理センター、芝生広場、四阿、トンボ池、じゃぶじゃぶ流れ、遊 具、休憩舎、木道、展望台	松伏町大字大川戸地内	埼玉県大宮公園事務所 さいたま市大宮区高鼻町 4 TEL 048-641-6391 (代)	まつぶし緑の丘公園管理センター TEL 048-991-1211 (松伏町)
多目的運動広場、多目的球技場、遊具広場、桜堤、疎林広場、修景 池、菜の花畑、デイキャンプ場、大型遊具 他	久喜市大字小右衛門地内 幸手市大字外国府間、高須賀、権現 堂、内国府間、北 3 丁目地内	埼玉県大宮公園事務所 さいたま市大宮区高鼻町 4 TEL 048-641-6391 (代)	権現堂公園管理事務所 (1号公園) TEL 0480-53-1553 (2号公園) TEL 0480-53-8787 (4号公園) TEL 0480-44-0873 (権現堂公園管理事務所)
芝生広場、四阿、築山、大型休憩舎	春日部市下大増新田字西耕地、上大 増新田字西耕地地内	埼玉県大宮公園事務所 さいたま市大宮区高鼻町 4 TEL 048-641-6391 (代)	春日部夢の森公園管理事務所 TEL 048-796-3787
林間広場、展望広場、運動広場、彫刻広場、渓流広場、わんぱく広 場、花木園、水遊び場、サイクリングコース、ドッグラン 他	比企郡滑川町山田、福田、土塩地内 熊谷市湯井地内	国土交通省国営昭和記念公園事務所 国営武蔵丘陵森林公園出張所 比企郡滑川町山田 1920 TEL 0493-57-2115	国営武蔵丘陵森林公園管理センター 比企郡滑川町山田 1920 TEL 0493-57-2111

注) 1. 計画決定には市町整備分 (() 書で示す) 面積含まず。
2. 開設面積は、県 (国) 営公園としての面積のみです。

施設内容	所在地	関係事務所	現地管理事務所
遊歩道 他	さいたま市桜区大字西堀、田島地内	埼玉県大宮公園事務所 さいたま市大宮区高鼻町 4 TEL 048-641-6391 (代)	埼玉県大宮公園事務所 TEL 048-641-6391 (代)

●県営公園の防災関係等情報一覧

公園名	所在地 (市町)	防災施設設置状況等												市町地域防災計画における					
		防災活動拠点の指定 (種類)	災害応急対策活動拠点の指定 (用途)	国民保護法に規定する避難施設の指定	内閣府が定める救助活動拠点・広域物資輸送拠点の指定	防災施設機能									備蓄倉庫	※指定緊急			
						臨時ヘルポート	夜間照明施設	非常用電源	放送設備	耐震性貯水槽	井戸	マルチトイレ	かまどベンチ	避難場所		広域避難場所			
中央エリア																			
1	大宮公園	さいたま市大宮区	● (県営公園)	● (消防、警察)		● (救助活動)	●	●	●	●	●	●	●	●	●	●	●	地震、洪水、崖崩れ	大規模な火事
	大宮第2・第3公園	さいたま市大宮区																地震、崖崩れ	大規模な火事
2	戸田公園	戸田市	● (県営公園)		●		● (戸田-03、TD24)	●	●	●	●	●	●	●	●	●	●	地震 (自由広場)	
3	上尾運動公園	上尾市	● (県営公園)	● (消防、自衛隊)	●	● (救助活動)	●		●	●	●	●	●	●	●	●	●	地震、洪水、大規模な火事	
4	秋ヶ瀬公園	さいたま市桜区					● (さい-01、SX60)												
5	北浦公園	さいたま市浦和区	● (県営公園)						●	●	●	●	●	●	●	●	●	地震、洪水、崖崩れ、大規模な火事	大規模な火事
6	北本自然観察公園	北本市	● (県営公園)								●								
7	埼玉スタジアム2002公園	さいたま市緑区	● (大規模施設)	● (消防、警察)		● (救助活動)	● (さい-07、SX67)	●			●					●			
西部エリア																			
8	所沢航空記念公園	所沢市	● (県営公園)	● (消防、警察、自衛隊)	●	● (救助活動)	● (城西-01、TK48)	●	●	●	●	●	●	●	●	●	●	地震、洪水、内水氾濫、火災	大規模な火事 (密集市街地)
9	こども動物自然公園	東松山市鳩山町	● (県営公園)						●	●	●								
10	吉見総合運動公園	吉見町					● (訓練場、HK29)												
11	川越公園	川越市	● (県営公園)	● (消防、警察、自衛隊)	●	● (救助活動)	● (KG80)		●	●	●	●	●	●	●	●	●	地震、洪水、土砂災害、火災	
12	和光樹林公園	和光市	● (県営公園)	● (消防、警察)	●	● (救助活動)			●	●	●	●	●	●	●	●	●	地震、大規模な火事	
13	彩の森入間公園	入間市	● (県営公園)	● (消防、警察)	●	● (救助活動)	● (城西-15、IR30)	●	●	●	●	●	●	●	●	●	●	大規模な火事	
14	狭山稲荷山公園	狭山市	● (県営公園)	● (消防、警察)	●				●	●	●	●	●	●	●	●			
東部エリア																			
15	吉川公園	吉川市					● (YM18)												
16	久喜菖蒲公園	久喜市	● (県営公園)	● (消防、警察)	●				●	●	●	●	●	●	●	●	●	地震	
17	さきたま古墳公園	行田市	● (県営公園)	● (消防、警察、自衛隊)	●				●	●	●	●	●	●	●	●	●	地震	
18	しらこぼと公園	さいたま市越谷市	● (県営公園)	● (消防、警察、自衛隊)	●	● (救助活動)	●		●	●	●	●	●	●	●	●	●	地震、大規模な火事	
19	羽生水郷公園	羽生市	● (県営公園)	● (消防、警察、自衛隊)	●				●	●	●	●	●	●	●	●	●	地震、大規模な火事	
20	みさと公園	三郷市	● (県営公園)	● (消防、警察)	●	● (救助活動)	● (MS35)	●	●	●	●	●	●	●	●	●	●	地震、大規模な火事	
21	加須はなさき公園	加須市	● (県営公園)		●				●	●	●	●	●	●	●	●	●	地震	
22	権現堂公園	久喜市幸手市	● (県営公園)	● (消防、警察、自衛隊)	●				●	●	●	●	●	●	●	●	●	地震	
23	まつぶし緑の丘公園	松伏町	● (県営公園)	● (消防、警察、自衛隊)	●	● (救助活動)	●		●	●	●	●	●	●	●	●	●	地震、洪水、内水氾濫、大規模な火災	
24	春日部夢の森公園	春日部市	● (県営公園)				● (KS44)	●	●	●	●	●	●	●	●	●	●		
北部エリア																			
25	荒川大麻生公園	蕨谷市					● (KM66)												
26	蕨谷スポーツ文化公園	蕨谷市	● (県営公園)	● (消防、警察)	●	● (広域物資輸送)	● (蕨谷-01、KM47)	●	●	●	●	●	●	●	●	●	●		大規模な災害 (洪水時、地震時)
秩父エリア																			
27	秩父ミュージアムパーク	秩父市小狸野町	● (県営公園)	● (消防、警察)	●		● (秩父-04、CC54)	●	●	●	●	●	●	●	●	●	●	洪水、土砂、地震、火事	大規模な火事

※指定緊急避難場所：津波、洪水、地震等、災害による危険が切迫した状況において、住民等の生命の安全の確保を目的として住民等が緊急に避難する際の避難先として位置付けるもの。災害の種類によって指定。
 ※指定避難所：災害の危険性が回避した住民等が、災害の危険性がなくなるまで必要な期間滞在し、または災害により自宅へ戻れなくなった住民等が一時的に滞在することを目的とした施設。
 ※上記は、「災害対策基本法」で明記されている分類であるが、市町村により、避難場所や一時避難場所、広域避難場所など名称や役割が異なる場合がある。
 ※臨時ヘルポート欄の() 書きは、県地域防災計画に定める飛行場外離着陸場の認識番号若しくはドクターヘリランデブーポイントGPS番号

位置付け 指定 避難 所	※河川 区域内 *印：河川と 関係する内容	浸水想定区域（想定最大規模）の浸水水位										土砂災害 特別警戒 区域、 土砂災害 警戒区域	埋蔵文化財包蔵地 （文化財保護法） 警戒区域
		対象河川名											
		直轄管理					県管理						
													B-17号遺跡、氷川神社遺跡（B-18号）、B-19号遺跡、大宮公園内遺跡（B-20号）、氷川神社東遺跡（B-103号）、B-106号遺跡
	*第2一部： 芝川第7調節池（県）	-	-	-	荒川（第2） 0.5m未満	芝川・新芝川 0.5m～3m	-	-	-	-	-	-	第2：春能城出土跡遺跡（B-12号）、 有能泥炭層遺跡（B-75号）、B-13 号遺跡（近接） 第3：B-10号遺跡（近接）
地震（管理事務所）	*酒蔵場： 笹目川（県）	-	-	-	荒川 5m～10m	芝川・新芝川 0.5m～3m	鶴川 0.5m～3m	鵜沼川 0.5m～3m	笹目川 0.5m～3m	葛蒲川 0.5m～3m			南原遺跡（近接）
○ 使用可能													西：東町二丁目遺跡
	1～3次区域： 荒川（直轄）	-	-	-	荒川（4次） 5m～10m	-	鶴川（4次） 0.5m～3m	鵜沼川 （4次） 0.5m～3m	-	-			
					荒川 5m～10m	-	-	-	-	-			馬場遺跡、城中遺跡、問屋坂遺跡、 市場遺跡、横田市場遺跡、八重塚古 墳群、No85遺跡（近接）
	*綾瀬川 大門上調節池（県）	利根川 0.5m～3m	-	-	荒川 5m～10m	-	-	-	-	-			丈右衛門屋敷（近接） 谷ノ前東遺跡（近接）
													児沢-1 物見山塚群 根平遺跡
	一部：荒川 （直轄）	荒川 5m～10m	-	-	-	-	-	-	-	-			
	3次区域： 入間川（直轄）	荒川・入間川 3m～5m	-	-	-	入間川 0.5～3m	-	-	-	-			なし（文化財保護課回答）
													鶴木-1、 榎荷山公園北 下 榎荷山公園遺跡 榎荷山古墳群
	全域： 江戸川（直轄）	-	-	-	-	-	-	-	-	-			
		利根川 0.5m～3m	-	-	荒川 3m～5m	-	-	-	-	-			神ノ木2遺跡（近接）
		利根川 0.5m～3m	荒川 0.5m～3m	-	-	福川 0.5m～3m	中川 0.5m～3m	-	-	-			さきたま古墳群 野合遺跡
		利根川 0.5m～3m	-	-	荒川 3m～5m	-	元荒川 0.5m～3m	-	-	-			なし（文化財保護課回答）
		利根川 5m～10m	-	-	-	中川 0.5m～3m	-	-	-	-			孫助人馬遺跡 惣達遺跡
		利根川 0.5m～3m	江戸川 0.5m～3m	中川 0.5m～3m	-	-	-	-	-	-			
	*青毛堀川 一部：花崎多目的 遊水池	利根川 5m	-	-	-	青毛堀川 ～5m	-	-	-	-			
		利根川 3m～5m	江戸川 0.5m～3m	-	-	-	-	-	-	-			4号：幸手市N o.9遺跡、幸手市 No.23遺跡
		利根川 0.5m～3m	江戸川 0.5m～3m	-	荒川 0.5m未満	中川 0.5m～3m	-	-	-	-			なし（文化財保護課回答）
		利根川 3m～5m	江戸川 0.5m～3m	-	荒川 3m～5m	-	元荒川 0.5m～3m	新方川 0.5m～3m	-	-			
	全域：荒川 （直轄）	-	-	-	-	-	-	-	-	-			
	*星川 一部：上之調 節池（県）	利根川 0.5m未満	-	-	-	-	-	-	-	-			北島遺跡、中条古墳群
													土砂災害警戒 区域 （ジャクナゲ園 付近） 栗山遺跡

※洪水時に計画公園区域内に河川の水が入る公園。

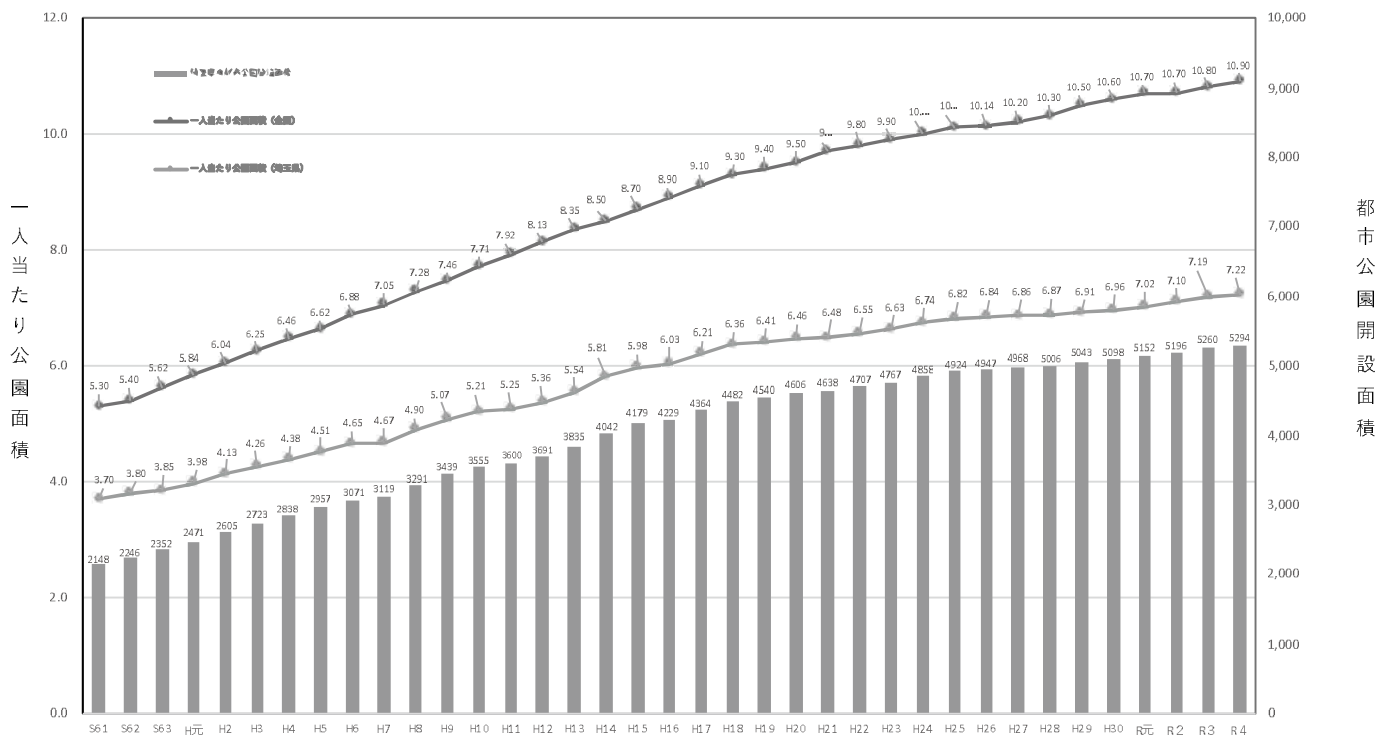
●埼玉県の都市公園整備状況

(令和6年3月31日現在)

公園種別	都 市 公 園																																			
	住区基幹公園						都市基幹公園						特殊公園						広域公園		緑地帯		公園緑地		都市林		緑道		公園							
	面積	面積	面積	面積	面積	面積	面積	面積	面積	面積	面積	面積	面積	面積	面積	面積	面積	面積	面積	面積	面積	面積	面積	面積	面積	面積	面積	面積	面積	面積						
公園	1	304.00	0	0.00	0	0.00	0	0.00	0	0.00	0	0.00	0	0.00	0	0.00	0	0.00	0	0.00	0	0.00	0	0.00	0	0.00	0	0.00	0	0.00	0	0.00	1	304.00		
公園	31	1,416.97	0	0.00	1	3.50	0	0.00	10	251.19	2	57.50	0	0.00	0	0.00	0	0.00	0	0.00	0	0.00	10	601.10	0	0.00	0	0.00	4	471.40	0	0.00	4	22.28	0	0.00
市町村公園	5,726	3,589.95	4,577	720.41	294	533.99	43	206.04	61	709.21	29	386.43	16	54.22	18	40.50	2	41.14	1	0.63	2	156.88	46	43.93	6	1.63	440	601.13	3	58.83	188	34.98	0	0.00		
計	5,758	5,310.92	4,577	720.41	295	537.49	43	206.04	71	960.40	31	453.93	16	54.22	18	40.50	2	41.14	1	0.63	12	757.98	46	43.93	6	1.63	444	1,072.53	3	58.83	192	57.26	1	304.00		

●都市公園面積・一人当たり都市公園面積推移

(令和6年3月31日現在)



●日本の大都市における公園状況

都市名	都市公園面積(ha)	一人当たり面積(m ² /人)	都市名	都市公園面積(ha)	一人当たり面積(m ² /人)	都市名	都市公園面積(ha)	一人当たり面積(m ² /人)
札幌市	2502.23	12.7	相模原市	364.24	5.1	堺市	713.34	8.8
仙台市	1689.96	15.5	新潟市	840.32	11.0	神戸市	2660.77	17.7
さいたま市	672.83	5.0	静岡市	479.61	7.3	岡山市	1150.02	16.8
千葉市	992.74	10.1	浜松市	663.03	8.6	広島市	927.07	8.1
東京23区	2899.54	3.0	名古屋市	1644.08	7.1	北九州市	1197.04	12.8
横浜市	1877.29	5.0	京都市	674.30	4.7	福岡市	1368.39	8.5
川崎市	610.84	4.0	大阪市	962.30	3.5	熊本市	719.47	9.8
						政令市平均		6.9
						全国平均		11.0

令和5年度末都市公園等整備現況調査 国土交通省都市局公園緑地・景観課

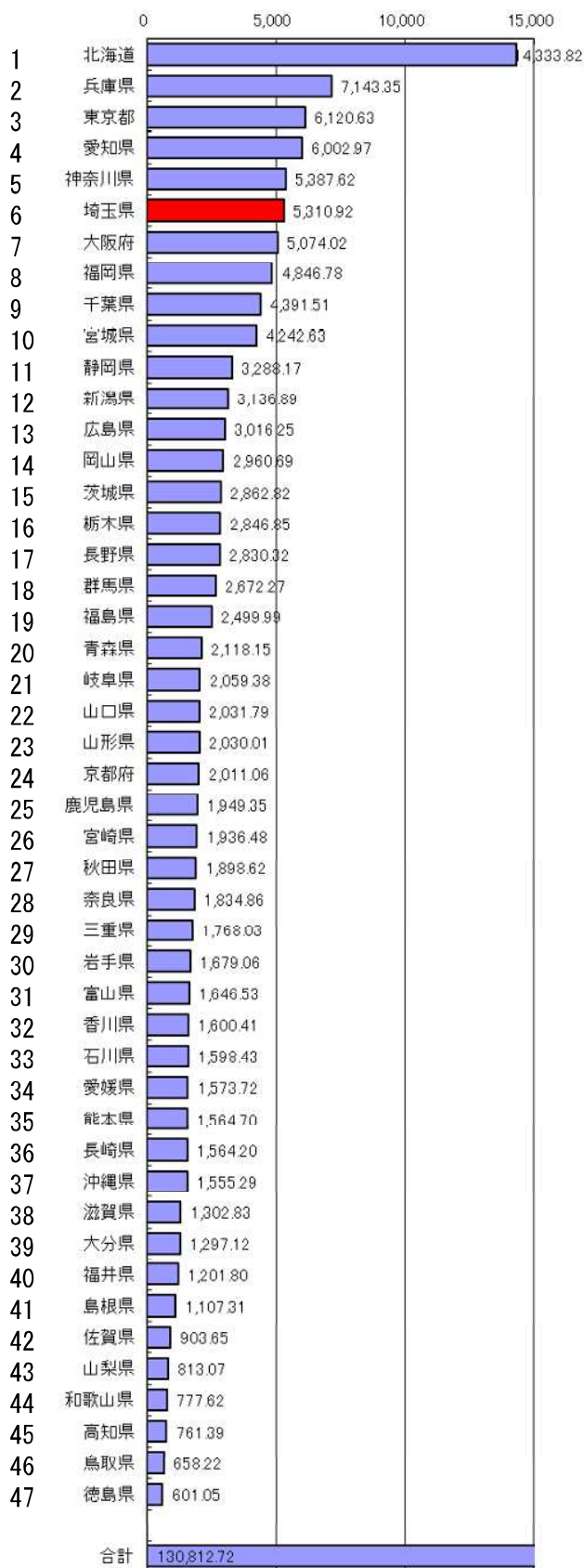
市町村別都市公園整備現況

(令和6年3月31日現在)

都市名	区都市人口数 (千人)	都市公園						1人当たり公園面積(m ² /人)					
		箇所数	面積 (ha)	うち国営分		うち県営分		うち国営分	うち県営分	うち市町村営分			
				箇所数	面積	箇所数	面積						
さいたま市	1,346	1,013	672.61		5	224.70	1,008	447.91	5.00	1.67	3.33		
川越市	353	325	168.17		1	39.60	324	128.57	4.76	1.12	3.64		
熊谷市	191	145	492.03	24.00	1	255.00	144	213.03	25.76	13.35	11.15		
川口市	606	387	198.49				387	198.49	3.28	-	3.28		
行田市	78	59	113.64		3	51.10	56	62.54	14.57	6.55	8.02		
秩父市	47	7	197.65		1	103.40	6	94.25	42.05	22.00	20.05		
所沢市	344	224	142.87		1	50.20	223	92.67	4.15	1.46	2.69		
板橋市	67	52	119.69				52	119.69	17.86	-	17.86		
加須市	112	350	170.02		1	36.20	349	133.82	15.18	3.23	11.95		
本庄市	77	140	77.28				140	77.28	10.04	-	10.04		
東松山市	91	134	212.16		1	79.20	133	132.96	23.31	8.70	14.61		
春日部市	230	242	69.94		1	13.99	241	75.95	3.91	-	3.90		
狭山市	149	52	106.25		1	16.50	51	89.75	7.13	1.11	6.02		
羽生市	55	45	109.46		1	53.60	44	55.86	19.90	9.75	10.16		
鴻巣市	118	186	72.13			5.00	186	67.13	6.11	0.42	5.69		
深谷市	133	92	92.55				92	92.55	6.96	-	6.96		
上尾市	230	146	97.94		1	37.10	145	60.84	4.26	1.61	2.65		
草加市	251	292	50.69				292	50.69	2.02	-	2.02		
越谷市	343	112	95.67		1	8.20	111	87.47	2.79	0.24	2.55		
蕨市	76	46	13.84				46	13.84	1.82	-	1.82		
戸田市	142	92	138.95		1	35.20	91	103.75	9.79	2.48	7.31		
入間市	145	57	53.68		1	15.00	56	38.68	3.70	1.03	2.67		
朝霞市	145	44	30.96				44	30.96	2.14	-	2.14		
志木市	76	21	32.96				21	32.96	4.34	-	4.34		
和光市	84	26	42.80		1	20.20	25	22.60	5.10	2.40	2.69		
新座市	166	48	29.41		1	0.48	47	28.93	1.77	0.03	1.74		
桶川市	74	27	22.04				27	22.04	2.98	-	2.98		
久喜市	151	99	111.92		1	46.90	98	65.02	7.41	3.11	4.31		
北本市	65	103	69.77		1	27.30	102	42.47	10.73	4.20	6.53		
八潮市	93	81	20.88				81	20.88	2.25	-	2.25		
富士見市	110	93	46.36				93	46.36	4.10	-	4.10		
三郷市	142	73	57.93		1	16.90	72	41.03	4.08	1.19	2.89		
蓮田市	61	42	21.00				42	21.00	3.44	-	3.44		
坂戸市	99	123	44.42				123	44.42	4.49	-	4.49		
幸手市	49	26	56.07		1	27.90	25	28.17	11.44	5.69	5.75		
鶴ヶ島市	70	64	41.32				64	41.32	5.90	-	5.90		
日高市	54	74	40.86				74	40.86	7.57	-	7.57		
吉川市	73	202	56.61				1	21.80	201	34.81	7.75	2.99	4.77
ふじみ野市	114	47	25.47					47	25.47	2.23	-	2.23	
白岡市	52	31	37.79					31	37.79	7.27	-	7.27	
伊奈町	45	63	24.11					63	24.11	5.36	-	5.36	
三芳町	38	65	9.30					65	9.30	2.45	-	2.45	
毛呂山町	33	10	17.15					10	17.15	5.20	-	5.20	
越生町	9	14	9.18					14	9.18	10.20	-	10.20	
滑川町	20	4	288.98	1	280.00	1	7.70	2	1.28	144.49	3.85	0.64	
嵐山町	19	23	11.87					23	11.87	6.59	-	6.59	
小川町	28	44	10.20					44	10.20	3.64	-	3.64	
川島町	19	10	16.31					10	16.31	8.58	-	8.58	
吉見町	10	30	227.19		1	162.00	29	44.39	126.22	101.56	24.66		
鳩山町	14	33	8.37			0.00	33	8.37	5.98	-	5.98		
ときがわ町	11	1	1.93					1	1.93	1.75	-	1.75	
横瀬町	7	1	1.15					1	1.15	1.64	-	1.64	
皆野町	6	1	4.03					1	4.03	6.72	-	6.72	
長編町	0	0	0.00							-	-	-	
小倉野町	8	2	116.60					14.50	2	102.10	145.75	-	127.63
東秩父村	0	0	0.00							-	-	-	
美里町	11	0	0.00							-	-	-	
神川町	12	10	52.32					10	52.32	43.60	-	43.60	
上里町	31	7	69.29					7	69.29	22.35	-	22.35	
寄居町	32	15	87.21					15	87.21	27.25	0.00	27.25	
宮代町	33	2	17.35					2	17.35	5.26	0.00	5.26	
杉戸町	44	19	19.84					19	19.84	4.51	0.00	4.51	
松伏町	28	16	44.26		1	26.50	15	17.76	15.81	9.46	6.34		
国営計	-	-	-	1	304.00	-	-	-	-	-	-	0.41	
県営計	-	-	-	-	-	31	1,416.97	-	-	-	-	1.93	
市町村計	-	-	-	-	-	-	-	5,726	3,589.95	4.90	-	-	
合計	7,930	5,758	5,310.92	1	304.00	31	1,416.97	5,726	3,589.95	7.25	-	-	

注) 箇所数のうち、複数の市町村にまたがる場合は主な市町村に計上。

総面積順位

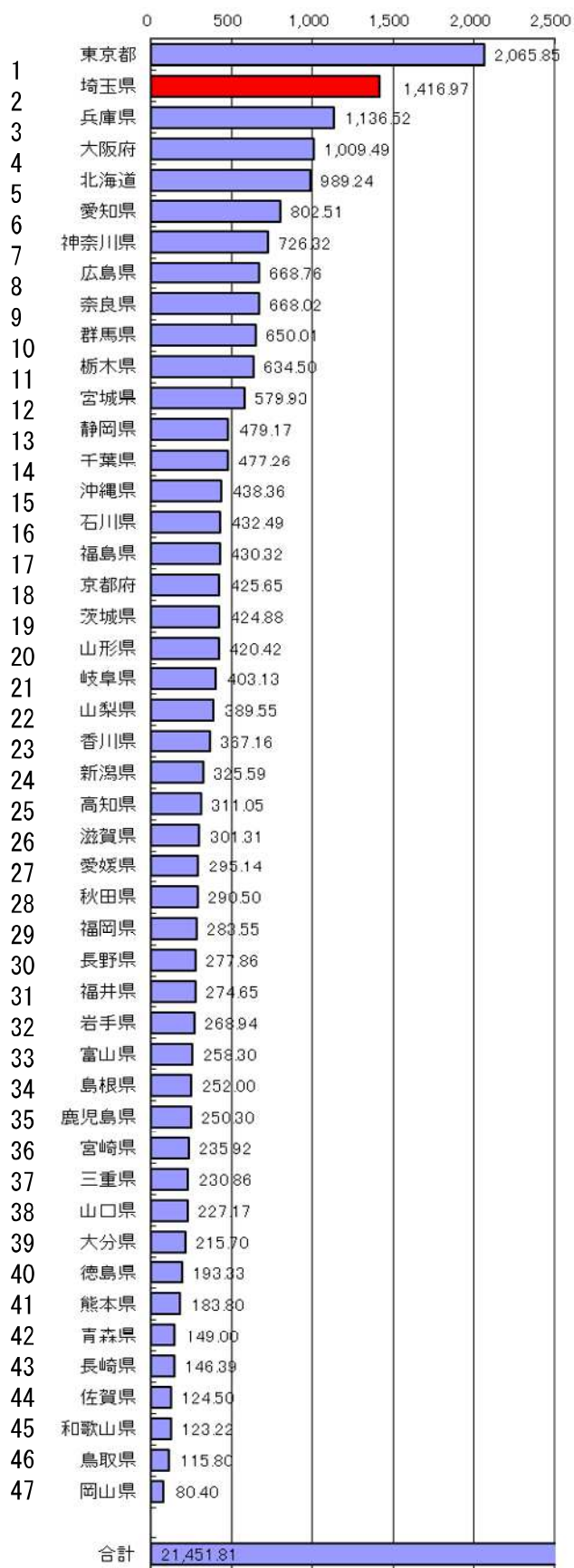


一人当たり面積順位

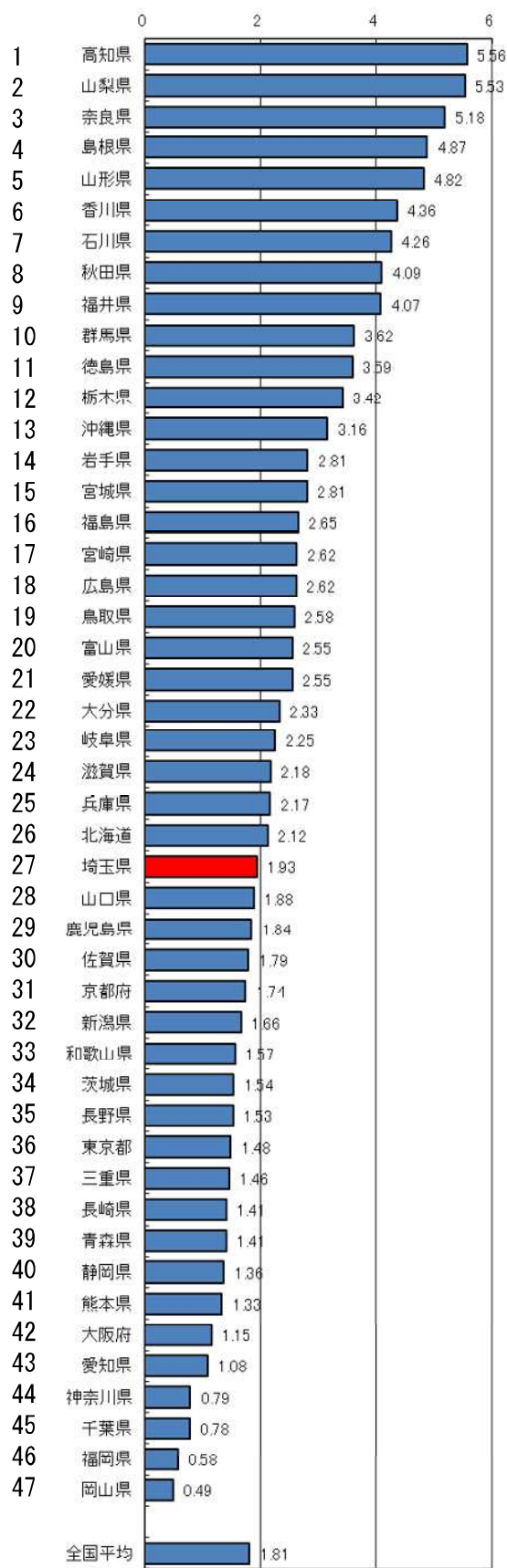


カントリーパークを除く

総面積順位



一人当たり面積順位



カンントリーパークを除く

総面積順位



一人当たり面積順位

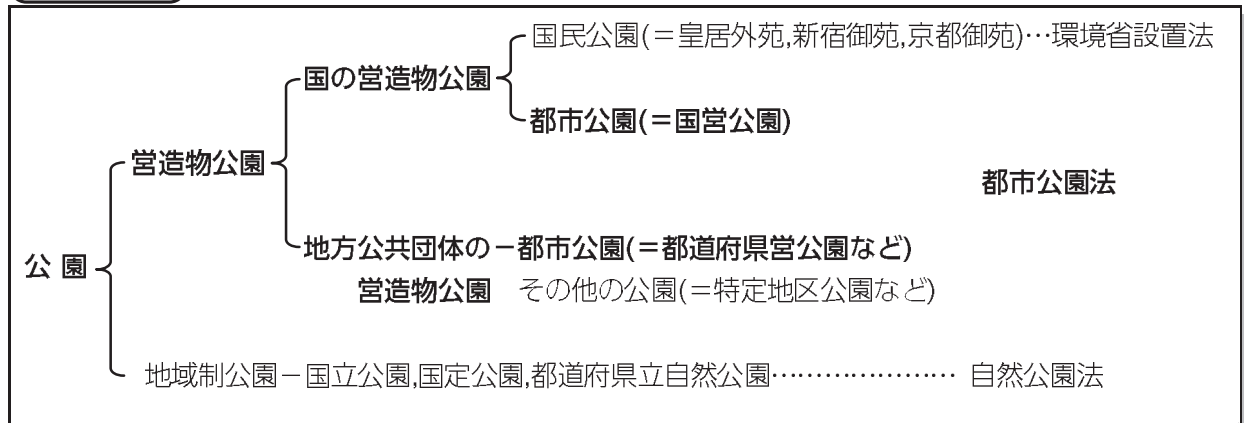


カントリーパークを除く

●都市公園の定義

一般に公園とは、不特定の人々に対して休息、散策、遊戯、運動等の屋外レクリエーションの場として利用されるものや、優れた自然の風景地として保護及び利用されるものであり、広くは緑地、遊園地、自然公園などもこれに含まれます。これらのうち法に基づく公園としては、「都市公園法に基づく都市公園」や「自然公園法に基づく自然公園」に大別されます。

公園の分類



都市公園とは、次に掲げる公園又は緑地で、その設置者である地方公共団体又は国が当該公園又は緑地に設ける公園施設を含むものとしています。(都市公園法第2条第1項)

- ① 都市計画施設である公園または緑地で地方公共団体が設置するもの及び地方公共団体が都市計画区域において設置する公園又は緑地。
- ② 次に掲げる公園又は緑地で国が設置するもの。
 - ・ 一の都府県の区域を超えるような広域の見地から設置する都市計画施設である公園または緑地。(一般にイ号公園といいます)
 - ・ 国家的な記念事業として、または我が国固有の優れた文化的資産の保存及び活用を図るため閣議の決定を経て設置する都市計画施設である公園または緑地。(一般にロ号公園といいます)

●都市公園の役割

都市化により屋外レクリエーションの場が減少している中で、公園は緑に囲まれた安全な児童の遊び場や市民のための運動の場を提供します。

都市の公園は、砂ぼこりや強い風、騒音をやわらげ大気を浄化するとともに、地震などの災害のときの避難地として、また延焼防止の役割を果たします。

公園の緑は、見る人の気持ちをやわらげ、憩いの場を与えるとともに都市に季節感を与え、また美しい都市景観をつくるうえで重要な役割をします。

緑に囲まれたいろいろな公園施設は、教養を高める場を提供し、情操教育の場となります。

●都市公園の種類

種 類		種別	内 容
基幹公園	住区基幹公園	街区公園	主として街区内に居住する者の利用に供することを目的とする公園で、街区内に居住する者が容易に利用することができるように、敷地面積は0.25haを標準として配置します。
		近隣公園	主として近隣に居住する者の利用に供することを目的とする公園で、近隣に居住する者が容易に利用することができるように、敷地面積は2haを標準として配置します。
		地区公園	主として徒歩圏内に居住する者の利用に供することを目的とする公園で、徒歩圏域内に居住する者が容易に利用できるように、敷地面積は4haを標準として配置します。
	都市基幹公園	総合公園	都市住民全般の休息、観賞、散歩、遊戯、運動等総合的な利用に供することを目的とする公園で都市規模に応じて1箇所当たり面積10～50haを標準として配置します。
		運動公園	都市住民全般の主として運動の用に供することを目的とする公園で都市規模に応じ1箇所当たり面積15～75haを標準として配置します。
特殊公園	風致公園	主として風致を享受することを目的とする公園で樹林地、水辺地等の自然条件に応じ適切に配置します。	
	動植物公園	動物園、植物園等特殊な利用に供される公園で都市規模に応じて配置します。	
	歴史公園	史跡、名勝、天然記念物等の文化財を広く一般に供することを目的とする公園で文化財の立地に応じ適宜配置します。	
	墓園	その面積の2/3以上を園地等とする景観の良好なかつ屋外レクリエーションの場として利用に供される墓地を含んだ公園で、都市の実情に応じ配置します。	
	その他	児童の交通知識及び交通徳を体得させることを目的とする交通公園、その他当該都市の特殊性に基づいて適宜配置します。	
大規模公園	広域公園	主として一の市町村の区域を超える広域のレクリエーション需要を充足することを目的とする公園で、地方生活圈等広域的なブロック単位ごとに1箇所当たり面積50ha以上を標準として配置します。	
	レクリエーション都市	大都市その他の都市圏域から発生する多様かつ選択性に富んだ広域レクリエーション需要を充足することを目的とし、総合的な都市計画のに基づき、自然環境の良好な地域を主体に、大規模な公園を核として各種のレクリエーション施設が配置される一団の地域であり、大都市圏その他の都市圏域から容易に到達可能な場所に、全体規模1,000haを標準として配置します。	
緩衝緑地		大気汚染、騒音、振動、悪臭等の公害防止、緩和若しくはコンビナート地帯等の災害の防止を図ることを目的とする緑地で、公害、災害発生源地域と住居地域、商業地域等とを分離遮断することが必要な位置について公害、災害の状況に応じ配置します。	
都市林		市街地及びその周辺部においてまとまった面積を有する樹林地等において、その自然的環境の保護、保全、自然的環境の復元を図れるよう十分配慮し、必要に応じて自然観察、散策等の利用のための施設を配置します。	
広場公園		市街地の中心部の商業・業務系の土地利用がなされている地域における施設の利用者の休憩のための休養施設、都市景観の向上に資する修景施設等を主体に配置します。	
都市緑地		主として都市の自然的環境の保全並びに改善、都市景観の向上を図るために設けられる緑地であり、1箇所当たり面積0.1ha以上を標準として配置します。▼但し、既成市街地等において良好な樹林地等がある場合あるいは植樹により都市に緑を増加又は回復させ都市環境の改善を図るために緑地を設ける場合にあってはその規模を0.05ha以上とします。	
緑道		災害時における避難路の確保、都市生活の安全性及び快適性の確保等を目的として、近隣住区又は近隣住区相互を連絡するように設けられる植樹帯及び歩行者路又は自転車路を主体とする緑地で幅員10～20mを標準として、公園、学校、ショッピングセンター、駅前広場等を相互に結ぶよう配置します。	
国営公園		一の都府県の区域を超えるような広域的な利用に供することを目的として国が設置する大規模な公園にあっては、1箇所当たり面積おおむね300ha以上を標準として配置する。国家的な記念事業等として設置するものにおいては、その設置目的にふさわしい内容を有するよう配置します。	

