

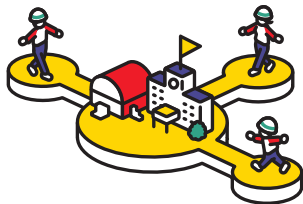


[おうちそのなえ チェックシート]

# さいがい じ れんらく 災害時の連絡

## はなればなれになったときの連絡方法

### ● ひなん ばしょ しゅうごう 避難場所に集合する



かぞく しゅうごう ばしょ  
家族が集合する場所

きめて  
おこう

できていれば 25点

### ● いえ のこ 家にメモを残す

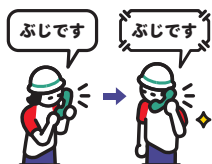


げんかん  
玄関ドアの  
うらがおすすめ

きめて  
おこう

できていれば 25点

### ● さいがいよう でんごん つか 災害用伝言サービスを使う



171に  
でんわ  
電話を  
かける

きめて  
おこう

でんごん どうろく でんわ ばんごう  
伝言サービスに登録する電話番号

できていれば 25点

### ● とお しん し あ れんらく 遠くにいる親せきや知り合いに連絡する



とお 遠くだと  
つながり  
やすい

きめて  
おこう

しん し あ れんらくさき  
親せきや知り合いの連絡先

できていれば 25点



けいさん  
計算してみよう! 「災害時の連絡」

ごうけい  
合計

てん 点 / 100点

かぞく ほか き  
家族で他に決めたことがあれば、書いておこう!