

埼玉県雨水条例 及び 特定都市河川法の許可・届出の必要性の判別フロー

令和7年12月22日 埼玉県河川砂防課

はじめに

●開発行為や都市公園の設置などの事業における埼玉県雨水条例（以下「条例」）の許可・届出、及び、特定都市河川法（以下「法令」）の許可の必要性については、事業の内容により以下の4つのパターンに分けられます。許可や届出の必要性を判別いただく際の参考としていただくためのフロー図を作成したのでご活用ください。

- ・パターン1 条例の許可または届出が必要（※1）、法令の許可が必要
- ・パターン2 〃 必要（※1）、 〃 不要
- ・パターン3 〃 不要 、 〃 必要
- ・パターン4 〃 不要 、 〃 不要

※1 条例には「雨水流出増加行為の許可」「盛土の届出」の2種類があり、いずれか、または、両方が必要な場合を「必要」と表記しています

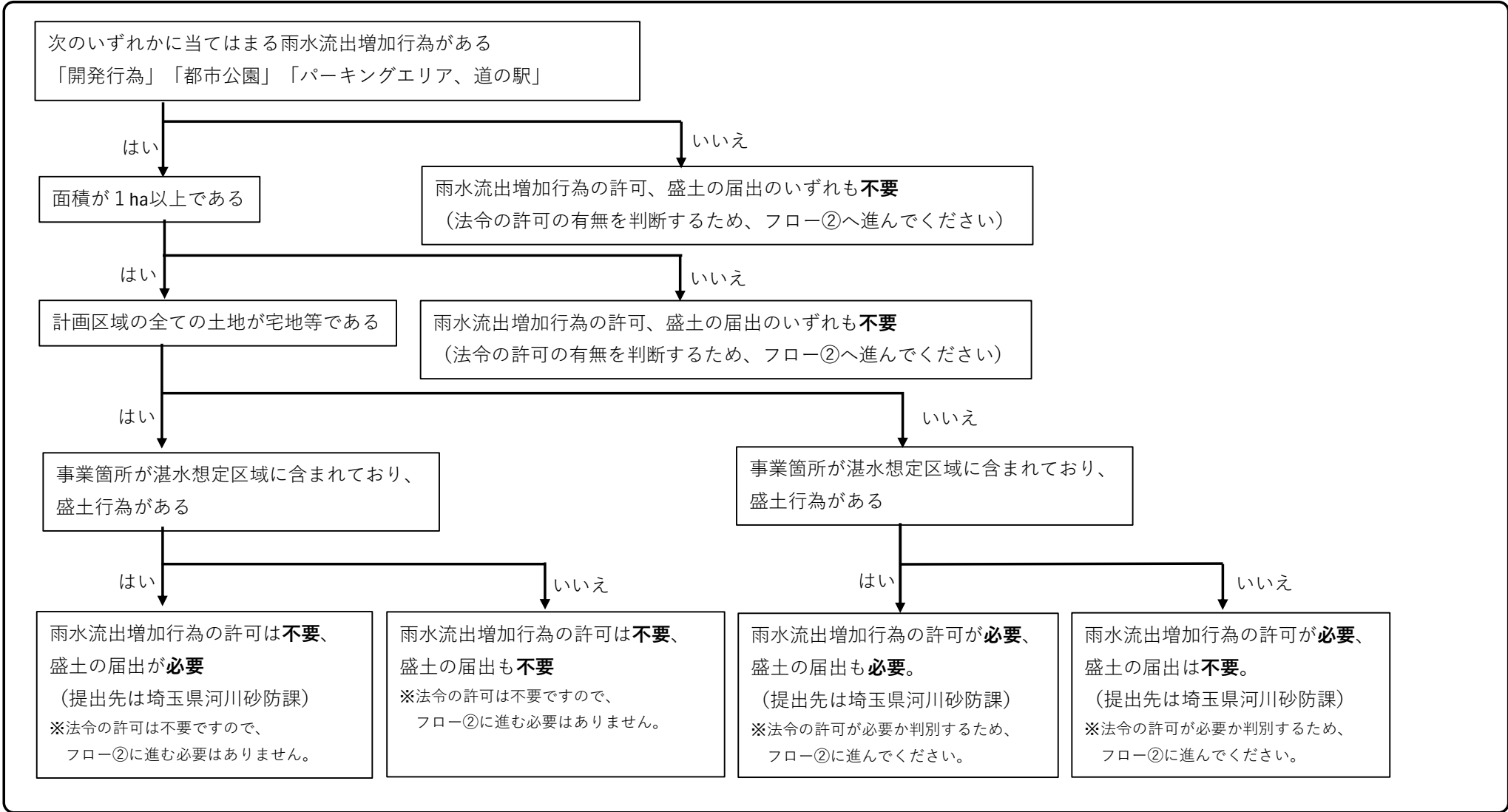
●許可・届出の必要性の確認は、下のフロー図で①②の順に行ってください。
（フロー①で条例の許可・届出の必要性を判別し、フロー②で法令の許可の必要性を判別します）

フロー中に出てくる「雨水流出増加行為」「湛水想定区域」などの用語については、各制度のHPをご覧ください

条例の詳細	URL	https://www.pref.saitama.lg.jp/a1007/usuijyourei/usuiryuusyutu.html
法令の詳細	URL	https://www.pref.saitama.lg.jp/a1007/kasen/20240329tokuteitosikasen.html

●なお、本紙で示したフローは概要を示したものであるため、最終的な確認は河川砂防課に問い合わせてください

フロー① 条例の許可・届出の必要性を判別



フロー② 法令の許可の必要性を判別

