

川越でつながろう!

参加無料
事前申込制

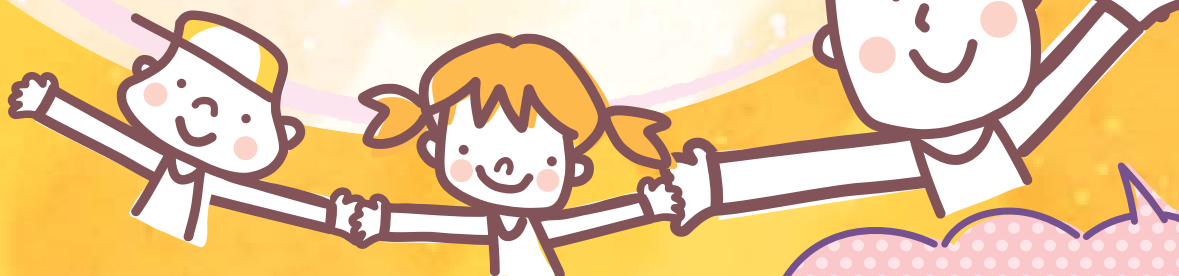
こども食堂 フォーラム

平成
31年

1月31日木

10時~17時
(受付9時30分)ウェスタ川越 1階
多目的ホールB・C、第2・3会議室

子どもの7人にひとりが貧困の状態にあります。
身近にいるそんな子どもたちの力になろうとする「こども食堂」の取組が
地域力で広がっています。
今、自分たちに何ができるか。支援に向けた取組について
一緒に考えてみませんか。



「こどもの居場所づくり」に
取り組んでいる方、関心のある方は
是非ご参加ください

内容 **全体講演会** 「貧困世帯の子どもたちへの食支援の必要性」
「若年性認知症デイサービスによるこども食堂」

研修会 ①「あんしん安全なこども食堂を目指して~衛生管理・食を育む」
②「地域から応援されるための「伝え方」講座~こども食堂の広報戦略~」

交流会 ①「ケア型こども食堂に求められることとは」
②「保護者支援の必要性和アウトリーチ」

**常設相談
コーナー** ①「聞いて安心! 食の安全相談室」
②「ボランティア活動の推進、生活困窮者への支援」

**申込
方法** 12月26日からホームページで予約開始 (各回 先着順)
URL <http://www.pref.saitama.lg.jp/a0607/shoushi/kodomoshokudou.html>

※入力する環境がない場合、お電話にてお問合せください。同じ時間に到着した場合はフォーム入力の方が優先となります。



お申込みに関するお問合せ 電話 ● 049-249-3777 担当 とどろき 轟・清水 (9:00~19:00)

本フォーラムに関するお問合せ 埼玉県福祉部少子政策課子育て環境整備担当 (担当:石川・木村) 電話 ● 048-830-3322 (平日8:30~17:15)

スケジュール

埼玉県マスコット
「コバトン」



参加無料
事前にお申込み
ください

10:00

全体講演会

多目的
ホール
B・C

【定員:120人】

「**貧困世帯の子どもたちへの食支援の必要性**」

彩の国子ども・若者支援ネットワーク代表理事 **白鳥 勲氏**

「**若年性認知症デイサービスによるこども食堂**」

認知症専門デイサービスセンター「けやきの家」施設長 **内城 一人氏**
若年性認知症スタッフ **猪鼻 秀俊氏**

12:00~13:00 休憩

13:00

研修会

1

多目的ホール
C

【定員:50人】

「**あんしん安全なこども食堂を目指して～衛生管理・食を育む**」

全国食支援活動協会の専務理事 **平野 覚治氏** かしわっ子食堂あさひ 代表 **枝川 政子氏**
NPO法人みんなのおうち 代表理事 **小林 普子氏**

こども食堂を運営する人のための衛生と食育のマニュアルを用いながら、子どもにとって安心・安全な食事を提供するために守らなければならないルールや食事を提供するとき知っておきたい基礎知識を学びます。また、実際の活動より衛生管理や食育の取り組みについての実際についても学びます。

▶ 13:00~16:45 **講義・事例・グループワーク** ※1回のみ ※11月19日の研修と内容は同じです。

2

多目的ホール
B

【定員:20人】

「**地域から応援されるための「伝え方」講座～こども食堂の広報戦略～**」

モッシュコンサルティング 代表 **田中 恵理氏**

こども食堂の運営で、ボランティアや寄付金、子どもたちが集まらないとお悩みではありませんか？ 地域から愛され、応援されるための「伝え方」を学びます。

▶ 1回目 13:00~ ▶ 2回目 15:00~ **ワークショップ形式** ※内容は同じです。入替制

13:00

交流会

1

1階第3
会議室

【定員:各27人】

「**ケア型こども食堂に求められることとは**」

三芳町社会福祉協議会 主査 **古賀 和美氏**

貧困世帯の子どもに特化したいいわゆるケア型こども食堂に求められる特性、関係機関との連携の在り方支援者の心構えなどについて考えます。

▶ 1回目 13:00~ ▶ 2回目 15:00~ ※内容は同じです。入替制

2

1階第2
会議室

【定員:各27人】

「**保護者支援の必要性とアウトリーチ**」

彩の国子ども・若者支援ネットワーク 代表理事 **白鳥 勲氏**

貧困は子どもだけの問題ではありません。子どもを取り巻く家族が抱える問題にどう寄り添っていくか。アウトリーチの手法も含め検討します。

▶ 1回目 13:00~ ▶ 2回目 15:00~ ※内容は同じです。入替制

13:00

常設相談コーナー

1

多目的ホール
B

「**聞いて安心！ 食の安全相談室**」

埼玉県食品安全課

子どもたちに安全・安心な食事を提供するにはどのようなことに気をつけなければならないか。日ごろ不安に思っていることや疑問に思っていること。気軽にご相談ください。

▶ 13:00~17:00

2

多目的ホール
B

「**ボランティア活動の推進、生活困窮者への支援**」

埼玉県社会福祉協議会

こども食堂への助成やボランティア情報、生活にお困りの方への経済的援助による相談支援や衣類の提供など、皆様に有益な情報をお届けします。お気軽にご相談ください。

▶ 13:00~17:00

会場



所在地: 〒350-1124 埼玉県川越市
新宿町1-17-17

- JR川越線、東武東上線「川越駅」西口より徒歩約5分
- 西武新宿線「本川越駅」より徒歩約15分

会場案内

