

# さあ、音楽会 をひらこう

食堂が！ 中庭が！ 体育館が！ 会議室が！ コンサートホールに



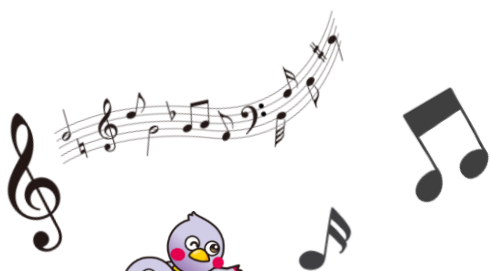
## アーティストボランティアコンサート開催施設を募集

福祉・医療施設、特別支援学校を利用して自分で外出するのが難しい皆さんのためにボランティア演奏者を紹介し、音楽会を開催する「出張コンサート」です。

埼玉県アーティストボランティア  
コンサート ホームページ



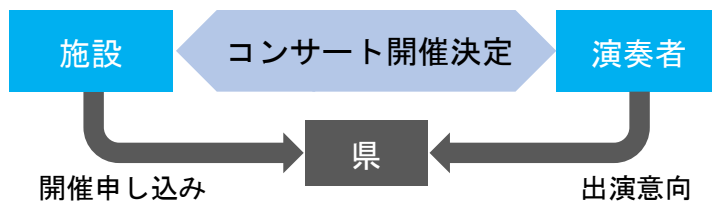
埼玉 ボランティアコンサート



電子申請でかんたん申し込み  
詳しい申込方法は裏面をご覧ください ⇒

# アーティストボランティアコンサートとは

福祉・医療施設、特別支援学校などからの開催申し込みを受けて、県が登録するボランティア演奏者を紹介します。皆さんの施設が音楽会を開催するお手伝いをします。



まずはお申し込みを

開催の流れ



## 1 電子申請またはメール・FAX・郵送

県に申し込んでください。

敬老の日やクリスマスのシーズンの開催には希望が集中します。余裕を持って申し込んでください。

[申込期限] 開催希望日の2か月前

### ◆電子申請の場合

右の二次元コードを読み込み、申請



### ◆メール・FAX・郵送の場合

下記お問合せ欄のURLあるいは二次元コードを読み込み、県のHPから申込書をダウンロードして送付

## 2 出演候補者リストから選択

県が出演候補となる演奏者のリストを作成します。その中からご希望を選んで県に回答してください。

## 3 出演者決定

ご希望の演奏者に県が日程を確認し、出演者を決定します。

## 4 音楽会の内容決定

施設側と出演者で直接相談して、プログラムや新型コロナ対策などを固めてください。

## 5 いよいよ開催

会場となる食堂やホール、中庭などを飾りつけてもいいですね。スタッフの皆さんも楽しみましょう！

多彩なアーティスト

175組

(2022年3月現在)

ジャンル

- ・アンサンブル（楽器や歌の合奏）
- ・ピアノ
- ・歌唱
- ・ヴァイオリン
- ・フルート
- ・ギター など



交通費はご負担を

費用

[出演料] 無料

[交通費] 施設負担

大きな楽器の場合は運搬費用がかかる場合があります。出演者にご相談ください。



施設にピアノがない場合は、県が電子ピアノを無償で用意します。

開催回数はひとつの施設で年間（4月～翌年3月）5回まででお願いします。

コンサートを開催の際は新型コロナウイルス感染症対策を実施してください。

- ・マスクの着用
- ・出演者や聴いている皆さんの十分な間隔
- ・会場の換気 など

詳しくは下記URLのHPで「新型コロナウイルス感染予防対策ガイドライン」をご覧ください。

## 【お問合せ】

埼玉県 県民生活部 文化振興課 文化創造・発信担当

[メール] a2875-05@pref.saitama.lg.jp

[TEL] 048-830-2884

[FAX] 048-830-4752

[URL] <https://www.pref.saitama.lg.jp/a0305/borakon.html>

(アーティストボランティアコンサートHP)

