

## 資料5

## 川の博物館の収支状況及び管理運営体制

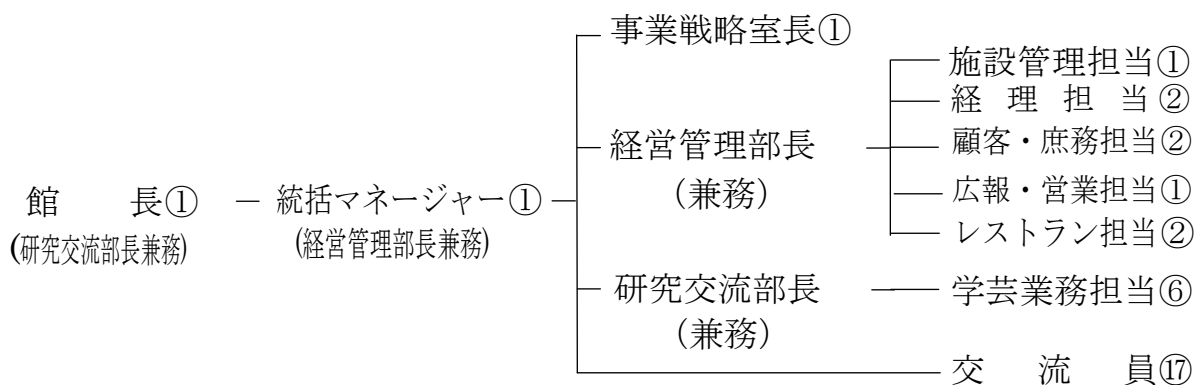
## 1 過去3年の収支状況

(単位：千円)

項 目		平成26年度	平成27年度	平成28年度
収 入	1 県委託料	238,794	235,246	233,732
	2 利用料金収入	35,029	35,451	39,297
	(1) 入場料	(16,098)	(15,962)	(18,122)
	(2) わくわくランド利用収入	(6,298)	(7,101)	(7,605)
	(3) アドベンチャーシアター 利用収入	(6,645)	(6,498)	(6,736)
	(4) パスポート収入	(61)	(35)	(69)
	(5) 駐車場収入	(5,706)	(5,679)	(6,565)
	(6) その他収入	(221)	(176)	(200)
	3 自主事業収入	14,605	13,154	10,072
	(1) レストラン収入	(13,704)	(12,748)	(9,254)
(2) その他収入	(901)	(406)	(818)	
収入合計		288,428	283,851	283,101
支 出	1 人件費	113,536	115,756	116,840
	(1) 常勤人件費	82,705	86,112	86,130
	(2) 非常勤人件費	30,831	29,644	30,710
	2 事務・管理経費	7,661	7,765	6,902
	3 情報システム運用費	3,490	4,477	3,910
	4 展示・教育普及事業費	11,072	12,255	10,966
	(1) 特別展・企画展開催費	(6,438)	(7,750)	(5,300)
	(2) シアター3Dソファ賃借料	(594)	(2,138)	(2,376)
	(3) その他	(4,040)	(2,367)	(3,290)
	5 広報費	5,938	5,061	5,807
	6 施設管理費	129,084	124,168	120,570
	(1) 光熱水費	(34,194)	(30,144)	(27,067)
	(2) 施設維持管理費	(94,890)	(94,024)	(93,503)
7 自主事業運営費	17,986	15,973	14,620	
支出合計		288,767	285,455	279,615
収支差額		▲339	▲1,604	3,486

※平成27年12月1日から平成28年3月31日まで施設改修工事のため休館。

2 管理運営体制（※参考 平成29年度）職員34名（非常勤含む）



※ ○内の数は、職員数を表す。

※ 【上記内訳】 経営管理部：うち非常勤4名  
 研究交流部：うち非常勤1名  
 交流員：うち非常勤11名

※ 研究交流部長及び学芸業務担当5名は学芸員有資格者

※ 非常勤に関しては季節等により変動あり

(なお、自然の博物館職員3名が、川の博物館に勤務し、川の博物館が従来担ってきた調査研究・資料収集事業を引き続き行う。)