

# 令和5年度 県立学校における時間外在校等時間の状況

令和6年3月集計時点

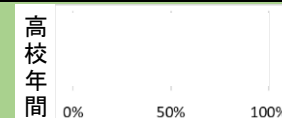
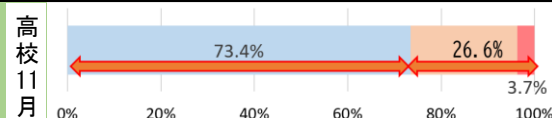
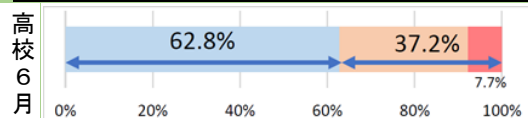
- 表題の「時間外在校等時間」とは、※在校等時間から正規の勤務時間を除いた時間をいいます。  
 ※ 在校等時間 = ①在校時間 - ②校内の自己研鑽等の時間 + ③校外の研修や子供引率等の時間 - ④休憩時間
- 下表は、学校職員のうち教育職員のデータです。  
 ※ 教育職員： 校長、副校長、教頭、主幹教諭、教諭、養護教諭、栄養教諭、実習教諭、助教諭、養護助教諭、講師、実習助手、寄宿舎指導員

## 1 全ての県立学校の平均（2と3のトータル）

各月	4月	5月	6月	7月	8月	9月	10月	11月	12月	1月	2月	3月	年間	
45時間以内	70.7%	72.4%	70.1%	88.3%	97.6%	75.1%	77.4%	80.0%	91.5%				360時間以内	
45時間超	29.3%	27.6%	29.9%	11.7%	2.4%	24.9%	22.6%	20.0%	8.5%				360時間超	
(うち80時間超)	5.2%	4.2%	5.3%	1.3%	0.3%	3.9%	2.9%	2.5%	0.6%					

## 2 全ての県立高校の平均（伊奈学園中学校を含む）

各月	4月	5月	6月	7月	8月	9月	10月	11月	12月	1月	2月	3月	年間	
45時間以内	65.4%	67.6%	62.8%	84.7%	96.4%	67.0%	71.8%	73.4%	89.3%				360時間以内	
45時間超	34.6%	32.4%	37.2%	15.3%	3.6%	33.0%	28.2%	26.6%	10.7%				360時間超	
(うち80時間超)	7.3%	5.9%	7.7%	1.9%	0.4%	5.9%	4.0%	3.7%	0.9%					



## 3 全ての県立特別支援学校の平均

各月	4月	5月	6月	7月	8月	9月	10月	11月	12月	1月	2月	3月	年間	
45時間以内	80.3%	81.0%	83.0%	95.0%	99.7%	89.8%	87.3%	91.3%	95.5%				360時間以内	
45時間超	19.7%	19.0%	17.0%	5.0%	0.3%	10.2%	12.7%	8.7%	4.5%				360時間超	
(うち80時間超)	1.4%	1.2%	1.1%	0.2%	0.0%	0.3%	0.8%	0.4%	0.2%					

