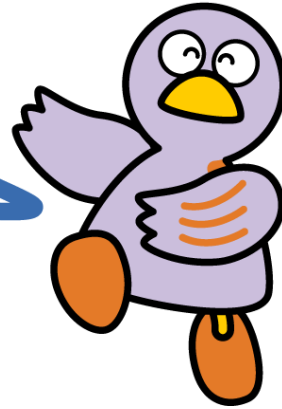


第九章 雇用/劳动条件



埼玉县的吉祥物-小紫鸽

- 1 就业资格
- 2 就业
- 3 在工作单位遇到困难时

1 就业资格

在日本可以工作的外国人只限在留资格上被允许就业的人。根据在留资格（永住者、日本人的配偶者、永住者的配偶者等，定居者者除外），就业范围内会受到限制。持文化活动、短期逗留、留学、研修、家属陪住、特定活动（但是根据指定书的内容会有所不同）等在留资格的人，不能就业。

持留学或家属陪住等在留资格的外国人，如要从事临时工等工作时，事先需要到地方入国管理局等申请“资格外活动许可”。

咨询窗口・问讯处

机关名称	电话号码	交通	受付时间	接待语言
东京入国管理局	03-5796-7111	东京都港区港南5-5-30 从JR品川站港南口都品川埠头循环公共汽车在「东京入国管理局前」下车	9:00~16:00 周一至周五 节假日、年末年初除外	日语
东京入国管理局埼玉分所	048-851-9671	埼玉埼玉市中央区下落合5-12-1 埼玉第2法务综合办公楼1楼 从埼玉线与野本町站步行10分	9:00~16:00 周一至周五 节假日、年末年初除外	日语

2 就业

(1) 公共职业安定所（ハローワーク）

公共职业安定所对持有允许就业在留资格的，且希望就业的外国人，进行职业咨询、职业介绍、雇佣保险的付给以及职业训练的推荐。请到最近的职业安定所申请求职。详情请向公共职业安定所问询。

(2) 雇用保险制度

雇用保险制度是指当劳动者失业时给与给付金，以维护劳动者的生活及雇佣的安定、促进再就业，是一个具有综合性机能的制度。



咨询窗口・问讯处

公共职业安定所

公共职业安定所名称	电 话	外国人雇用服务场所 接待（节假日年末年始除外）	地 址
浦和公共职业安定所	048-832-2461	星期五：英语・西语・葡语	埼玉市浦和区常盤5-8-1
大宫公共职业安定所	048-667-8609	星期三：汉语 星期五：英语・葡语	埼玉市大宫区大成町1-525
川口公共职业安定所	048-251-2901	星期一、二：英语・西班牙语、 星期三、西班牙语、葡萄牙语 汉语 星期四：汉语、葡萄牙语 星期五：英语、西班牙语、葡 萄牙语	川口市青木3-2-7
熊谷公共职业安定所	048-522-5656	周二、四：英语、葡萄牙语、 西班牙语	熊谷市箱田5-6-2
熊谷公共职业安定所 本庄办事处	0495-22-2448	星期一、三、五：西班牙语 葡萄牙语	本庄市中央2-5-1
川越公共职业安定所	049-242-0197	星期一：西班牙语・葡语 星期四：英语、西班牙语、葡 萄牙语	川越市豊田本1-19-8 川越联合办公楼1楼
川越公共职业安定所 東松山办事处	0493-22-0240		東松山市上野本1088-4
所沢公共职业安定所	04-2992-8609		所沢市並木6-1-3 所沢联合办公楼1楼和2楼
所沢公共职业安定所 飯能办事处	042-974-2345		飯能市双柳94-15 飯能合同办公楼1楼
春日部公共职业安定所	048-736-7611	星期一：英语・葡语	春日部市下大增新田61-3
行田公共职业安定所	048-556-3151		行田市長野943
秩父公共职业安定所	0494-22-3215		秩父市下影森1002-1

草加公共职业安定所	048-931-6111	星期三：英语・葡语 星期四：汉语	草加市弁天4-10-7
朝霞公共职业安定所	048-463-2233	星期五：英语	朝霞市本町1-1-37
越谷公共职业安定所	048-969-8609	星期二：英语・葡语	越谷市东越谷1-5-6

外国人雇用服务处的接待时间：

浦和、大宫、熊谷、草加、越谷 10：00—12：00 13：00—15：30
 本庄、川越、春日部、朝霞 10：00—12：00 13：00—15：15
 川口 10：15—12：00 13：00—15：30

其他的咨询窗口

名称	对象者	电话号码	地址	语言	受付時間 (节假日和年末年始除外)
ハローワーク浦和・ 就业支援サテライト http://hwus.jp/	年龄性别不问	048- 826- 5601	埼玉市南区沼 影1-10-1 ラムザ大厦- 3楼	日语	周一至周五 10:00~19:00 周六 10:00~17:00 ※不同服务在时间和星期上 会有所不同。详细内容请参阅 网页。
年轻人自立支援中心埼玉 http://www.yisc-saitama.com/	39岁以下的无业者	048- 255- 8680	川口市川口 3-2-2 川口若者ゆめ ワーク3层	日语	星期一~六 11:00~18:00 登记接待时间至17:00为止
埼玉县职业女性中心 (埼玉県女性キャリアセ ンター) http://www.pref.saitama.lg.jp/swcc/	女性	048- 601- 5810 电话咨询用 048- 601- 1023	埼玉市中央区 新都心 2-2 ホテルプリラ ンテ武蔵野4 楼	日语	星期一~六 9:30~17:30 每月第3周的星期四的休息 星期一~五 10:00~16:30 (11:30-12:30为午休时间) 每月第3周的星期四的休息
东京外国人雇佣服务中心 http://tokyo-foreigner.jsite.mhlw.go.jp/	拥有专门性和技术性领域《技术、人文知识、国际业务》，《技能等》可以就职的在留资格的人或希望在日本就职的外国人留学生。	03- 5339- 8625	东京都新宿区 西新宿 2-7-1 小田急第一生命大楼21层	日语 英语 汉语	星期一~五 10:00~18:00

新宿外国人雇用支援・指导中心	拥有专门性和技术性领域（技术签证），人文知识、国际业务和技能等可以就职的在留资格的人或希望在日本就职的外国人留学生。	03-3204-8609	东京都新宿区歌舞伎町2-42-10ハローワーク新宿歌舞伎町庁舎1层	日语 英语 汉语	星期一至五 8:30~17:15
环球性人才培育中心（GGS） http://www.ggsaitama.jp/	针对希望在日本就职、或从事临时工，在日本国内的研究研究生院、大学、短期大学在学的的外国人留学生。	048-833-2995	埼玉市浦和区北浦和5-6-5（浦和联合办公大楼3楼（公财）埼玉县国际交流协会内）	日语	星期一至五 8:30~17:15
埼玉县第2次职业指导中心（在ハローワーク浦和・就业支援サテライト内中高年专区） https://hwus.jp/corner/middle	以包括中高年在内的全部求职人员为对象	048-780-2034	埼玉市南区沼影1-10-1ラムザ大厦3楼（在ハローワーク浦和就业支援サテライト中高年专区）	日语	星期一至五 10:00—19:00 星期六 10:00—17:00（只有部分） 研讨会和咨询需要事先预约
埼玉县第2次职业指导中心（所沢、草加、川越、加须、春日部、深谷、秩父） http://careercenter-bran.ch.com/ （2019年度，地址可能会变化）	包括中高年在内的全部求职人员	048-780-2034	所沢、草加、川越、加须、春日部、深谷、秩父（2019年度，地址可能会变化）	日语	星期一至五 9:00—17:00 这7个地方不是常设的，利用时需事先预约

(3) 对待遇特别好的临时工作要多加注意

通过电子邮件、网上聊天或是朋友介绍的那些“只要把钱取出来”或是“只是接受东西”等一些临时工作，要多加注意。

这些临时工作：

- 不法上网到他人的网络银行，把其中的钱转移到预先准备好的账号上，然后让你从该账号中把钱取出来。。
- 使用别人的网址和密码在网上购骗取商品、让你承担不法商品的运输者和接受者。

对于以上这些工作内容，都有被利用犯罪的可能，要十分注意。

另外，把自己名义的银行帐号、邮局帐号等转让、自己名义下的可使用手机的转让等，均

属于犯罪行为，绝对不能做。

3 在工作单位遇到困难时

为防止开始工作后发生问题，签订就业合同时，要让雇主把劳动条件写在书面上。劳动基准法要求雇主把以下的事项作出明文规定。

- ① 与劳动签约的期间有关的事项
- ② 对有期间更新的劳动合约在更新时的更新基准事项
- ③ 与工作场所、必须工作的内容有关的事项
- ④ 上下班时间、休息时间、休假、特别休假；
- ⑤ 工资及其计算法、支付方法等；
- ⑥ 退職时的条件（包括解雇理由）。

(1) 劳动基准监督署

国家机关的劳动基准监督署是为了执行贯彻劳动基准法所规定的薪资，劳动时间等劳动条件，为确保劳动者的安全和健康，使雇用部门能更好地遵守劳动安全卫生法等，进行着监督和指导工作。

另外劳动者在工作时受伤，有灾害补偿保险供给。

· 劳动补偿保险供给：

因工作而受伤、或得职业病、或在上班途中受伤时根据劳动者灾害补偿保险法，可以得到疗养费，休業补偿费，障害补偿费、遗嘱补偿金等。



咨询窗口·问讯处

劳动局

劳动局	电话号码	外语咨询窗口	地址
埼玉劳动局 劳动基准部监督科 外国人劳动者咨询窗口	048-600-6204	星期二、四：汉语 星期三、五：英语 9:00-17:00	埼玉市中央区新都心11-2 ランド・アクシス・タワー15階

劳动基准监督署

劳动基准监督署名称	电 话	地 址	受付時間
埼玉劳动基准监督署	048-600-4801	埼玉市中央区新都心11-2 明治安田生命埼玉新都心大楼14楼	周一至周五 (节假日和年末 年始除外) 8:30~17:15
川口劳动基准监督署	048-252-3773	川口市川口2-10-2	
熊谷劳动基准监督署	048-533-3611	熊谷市别府5-95	
川越劳动基准监督署	049-242-0891	川越市豊田本1-19-8 2楼	
春日部劳动基准监督署	048-735-5226	春日部市南3-10-13	
所沢劳动基准监督署	04-2995-2582	所沢市並木6-1-3	
行田劳动基准监督署	048-556-4195	行田市桜町2-6-14	
秩父劳动基准监督署	0494-22-3725	秩父市上宫地23-24	

(2) 综合劳动咨询窗口

县劳动局针对雇用环境、均等室等问题,在县内的10个地方设置了“综合劳动咨询窗口”,接受与劳动有关的咨询。如在工作中遇到解雇、受欺负、工资降低等烦恼时,请向各咨询窗口咨询。



咨询窗口・问讯处

综合劳动咨询窗口	电 话	地 址	受付时间 (节假日和年末 年始除外)
埼玉劳动局浦和站西口 综合劳动咨询窗口	048-822-0717	埼玉市浦和区高砂1-5-1 浦和IS大厦7层	周一至周五 9:30-17:00
埼玉劳动局 综合劳动咨询窗口	048-600-6262	埼玉市中央区新都心11-2 ランド・アクシス・タワー16楼	周一至周五 9:30-17:00
埼玉劳动局 综合劳动咨询窗口	048-614-9977	埼玉市中央区新都心11-2 ランド・アクシス・タワー14楼 埼玉劳动基准监督署内	周一至周五 9:00-16:30
川口综合劳动咨询窗口	048-498-6648	川口市川口2-10-2 川口劳动基准监督署内	
熊谷综合劳动咨询窗口	048-533-3611	熊谷市大字别府5-95 熊谷劳动监督署内	
川越综合劳动咨询窗口	049-210-9334	川越市豊田本1-19-8 川越地方合同办公楼川越劳动监 督署内	
春日部综合劳动咨询窗口	048-614-9968	春日部市南3-10-13 春日部劳动监督署内	

所沢综合劳动咨询窗口	04-2995-2582	所沢市並木6-1-13 所沢地方合同办公楼所沢劳动基准署内	
行田综合劳动咨询窗口	048-556-4195	行田市樱町2-6-14 行田劳动基准署内	
秩父综合劳动咨询窗口	0494-22-3725	秩父市宫地23-24, 秩父劳动基准监督署内	

(3) 其他的咨询窗口



咨询窗口・问讯处

名称	电话	地址	语言	咨询时间 (节假日和年末年始除外)
埼玉县劳动咨询中心 http://www.pref.saitama.lg.jp/a0808/rodo_sodan/	048-830-4522	埼玉市浦和区高砂 3-15-1 县厅第二办公楼1层	日语	○电话(星期一至五) 9:00~16:30 ○面谈(星期一至五) 9:00~16:00
埼玉县劳动委员会 事务局 http://www.pref.saitama.lg.jp/shigoto/rodo/rodo/index.html	048-830-6452 048-830-6465 *专业性的手续	埼玉市浦和区高砂 3-15-1 埼玉县厅第三办公楼 4层	日语	周一至周五 8:30~17:15
埼玉县社会保险劳务士 会综合劳动咨询旬所 http://www.saitama.kai.or.jp	048-826-4864	埼玉市 浦和区高砂 1-1-1 朝日生命浦和大厦7层	日语	周三(要予約) 10:00~16:00 (面谈咨询)
埼玉外国人综合咨询中心 http://www.sial.jp/foreign/advise/	048-833-3296 ※ 在公共机关(市役所等)的办事窗口,因不懂日语而为难时,可请工作人员打电话,咨询中心会为您提供电话翻译。	埼玉市浦和区北浦和 5-6-5 埼玉县浦和合同办公楼3层 (公财)埼玉县国际交流协会内	日语 英语 汉语 西班牙语 葡萄牙语 韩国・朝鲜语 他加禄语 泰语 越南语	星期一至五 9:00至16:00 ※有关出入境制度、劳动、法律的面谈咨询要预约