

# 障害者委託訓練のご案内

公的職業訓練の愛称・キャッチフレーズ  
「ハロートレーニング ～急がば学べ～」

第5号



埼玉県のマスコット「コバトン」

平成30年度

埼玉県立職業能力開発センター

障害者委託訓練は、障害のある方が仕事をする上で役立つ知識や技能、実践的な作業能力を身につけるための多様な公共職業訓練です。企業、民間教育訓練機関、社会福祉法人、NPO法人等に訓練を委託して実施します。

募集期間	コース番号	訓練コース	訓練期間	対象障害	定員
知識・技能習得コース（スクール形式）					
5/14(月)～7/10(火)	2013	手話で学ぶビジネスコース(7月)さいたま市、毛呂山町	7/24(火)～8/23(木)	身体(聴覚)	10
6/7(木)～6/20(水)	2014	パソコン入門・基礎コース(7月)越谷市	7/23(月)～9/21(金)	身体・知的・精神	5
6/21(木)～7/4(水)	2015	パソコン入門・基礎コース(7月)川越市	7/17(火)～10/16(火)	身体・精神・他	4
実践能力習得コース（企業等での作業実習）					
6/7(木) ～ 6/20(水)	1041	清掃作業コース(7月)さいたま市	7/2(月)～7/13(金)	身体・知的・精神・他	1
	1042	商品管理・清掃作業コース(7月)熊谷市	7/2(月)～7/13(金)	知的	1
	1043	緑化・清掃作業コース(7月)深谷市	7/2(月)～7/13(金)	知的・精神	1
	1044	制服ピックアップ作業コース(7月)戸田市	7/2(月)～7/13(金)	知的・精神・他	3
	1045	緑化・屋内清掃作業コース(7月)さいたま市	7/2(月)～7/13(金)	知的	1
	1046	コンテナ洗浄作業コース(7月)春日部市	7/3(火)～7/24(火)	知的・精神・他	1
	1047	巡回清掃作業コース(7月)さいたま市	7/3(火)～7/31(火)	知的・精神	2
	1048	製造補助作業コース(7月)春日部市	7/4(水)～7/18(水)	知的・精神	1
	1049	介護施設内作業コース(7月)越谷市	7/4(水)～7/25(水)	知的・精神	1
	1050	洗車・清掃作業コース(7月)さいたま市	7/4(水)～7/27(金)	身体・知的・精神・他	1
	1051	生産補助作業コース(7月)上尾市	7/9(月)～7/23(月)	知的・精神・他	1
	1052	ピッキング作業コース(7月)新座市	7/9(月)～7/30(月)	知的・精神	2
	1053	事務補助作業コース(7月)さいたま市	7/9(月)～7/30(月)	精神	1
	1054	包装加工補助作業コース(7月)川越市	7/17(火)～8/6(月)	知的	1
6/21(木) ～ 7/4(水)	1055	郵便物仕分け作業コース(7月)さいたま市	7/17(火)～7/30(月)	知的	1
	1056	清掃作業コース(7月)加須市	7/18(水)～8/10(金)	知的・精神	2
	1057	介護施設内作業コース(7月)八潮市	7/23(月)～8/3(金)	身体・知的・精神・他	1
	1058	施設内の軽作業と清掃作業コース(7月)毛呂山町	7/30(月)～8/10(金)	身体・知的・精神・他	1

◎ 詳細は、2ページ以降をご覧ください。また、対象障害以外についての受講可否はお問い合わせください。

お問い合わせは・・・

埼玉県立職業能力開発センター

埼玉県産業労働部産業人材育成課

Tel 048(651)3136

Tel 048(830)4601



# 訓練の対象者（次の要件全てに当てはまる方）

- 1 身体障害者手帳、療育手帳（みどりの手帳）、精神障害者保健福祉手帳のいずれかをお持ちの方  
又は精神障害・発達障害・高次脳機能障害等があり、主治医の意見書をお持ちの方。
- 2 居住地管轄のハローワークに求職登録を行い、受講の推薦を受けた方。
- 3 自力で訓練先まで通所ができる方で、職業訓練を通じて就職しようとする意志のある方。

# 訓練の受講を希望される方は（応募から訓練開始まで）

## 1 受講希望書の提出

(1) 提出書類 障害者委託訓練受講希望書 障害者手帳の写し又は主治医の意見書の写し

(2) 提出方法

- 受講希望書の本人記入欄に必要事項を記入してください。
- 住所地を管轄する公共職業安定所（ハローワーク）で受付（必要事項を記入）してもらってください。
- ハローワークで受理された「障害者委託訓練受講希望書」と「障害者手帳の写し又は主治医の意見書の写し」を、募集期間内に埼玉県立職業能力開発センターへ郵送又は持参の上、提出してください。
  - 郵送する場合、封筒に「障害者委託訓練受講希望書在中」と記入してください。
  - 持参する場合の受付時間は、月～金曜日（祝日除く。）の午前8時30分から午後5時15分です。

(3) 応募上の注意

原則として過去1年以内に公共職業訓練を利用した方は、応募できません。

## 2 受講の決定

入校試験面接

受講希望書はホームページからダウンロードできます

⇒ <http://www.pref.saitama.lg.jp/b0810/syougaisyaitaku.html>

- 募集期間終了後、面接日・面接場所等を郵送で通知します。
- 入校試験面接を受けてください。（この面接を受けない場合は、申込辞退となりますのでご注意ください。）
- 埼玉県立職業能力開発センターから入校試験選考結果を郵送で通知します。

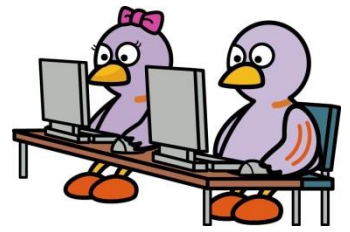
## 3 入校（訓練開始）

- 受講決定者に対して、入校説明会を実施します。
- 訓練コースによっては、入校日（訓練開始日）に入校説明を行い、訓練開始となります。（選考結果通知と一緒に、入校説明会又は入校式の案内を送付します。）

不明な点は、埼玉県立職業能力開発センター 障害者委託訓練担当まで・・・ ☎048-651-3136

# 訓練コース 知識・技能習得コース

【募集期間】 5/14 (月) 5 7/10 (火)	コース番号	2013	パソコン受講者対象レベル	初心者
	訓練コース (訓練科名)	手話で学ぶビジネスコース(7月)さいたま市、毛呂山町 (知識・技能習得)		
	対象障害	身体障害 (聴覚/手話でコミュニケーションができる方)		
	訓練内容	仕事に活かせるパソコン (Word・Excel・PowerPoint2013) の基礎を習得する。また、教養講座として、日本語、社会、ビジネスマナーなど一般教養を学ぶ。さらに、重複障害者が行う作業などの介護体験の中で、実践的なスキルを習得する。		
	訓練場所	(社福)埼玉聴覚障害者福祉会 ① 埼玉聴覚障害者情報センター 浦和合同庁舎別館2階 (さいたま市浦和区) ② 本部 (ななふく苑内) (毛呂山町)		
		① JR 北浦和駅 西口 徒歩7分 ② 東武 川角駅 徒歩20分		
	定員	10人	訓練月数/日数	1か月/13日 ①7日間、②6日間
	訓練期間	7/24(火)～8/23(木) (訓練は、上記日程内の火・水・木曜日に実施)	訓練時間	9:30～16:30 (初日、最終日のみ 9:00～17:00)
教材費等の負担金	教材費：2,592円程度		保険料：1,800円	



## 訓練コース 知識・技能習得コース

- 民間教育訓練機関、NPO 法人等を委託先として、就労に必要な基礎的な知識・技能の習得を図ります。

### 知識・技能習得コースのパソコン系 受講対象レベル

初心者	パソコンの操作をしたことがない方。文字入力ができない方	初級者	文字入力が多少できる方。パソコンの基本操作の習得を目指したい方	中級者	データの加工・編集、表への計算式の入力、グラフの作成ができる方
-----	-----------------------------	-----	---------------------------------	-----	---------------------------------

【募集期間】 6/7 (木) 5 6/20 (水)	コース番号	2014	パソコン受講者対象レベル	初心者・初級者
	訓練コース (訓練科名)	パソコン入門・基礎コース(7月)越谷市(知識・技能習得)		
	対象障害	身体障害(上肢・下肢(車いす制限あり))・知的障害・精神障害		
	訓練内容	パソコンの基礎、Word・Excel・PowerPoint2016の基本操作を習得する。また、就職活動に必要なビジネスマナー等を学ぶ。		
	訓練場所	MEG スクール (越谷市)		
	交通手段	東武 越谷駅 東口 徒歩7分		
	定員	5人	訓練月数/日数	2か月/38日
	訓練期間	7/23(月)~9/21(金)	訓練時間	9:10~14:50
	教材費等の負担金	教材費:8,640円程度		保険料:2,400円
【募集期間】 6/21 (木) 5 7/4 (水)	コース番号	2015	パソコン受講者対象レベル	初心者・初級者
	訓練コース (訓練科名)	パソコン入門・基礎コース(7月)川越市(知識・技能習得)		
	対象障害	身体障害(上肢・下肢(車いす制限あり))・内部・精神障害・発達障害・高次脳機能障害等		
	訓練内容	基本的なパソコン操作、Word2013・Excel2013・PowerPoint2013を基礎から学び、検定対策レベルの操作方法を習得する。また、就職活動に必要なビジネスマナー等を学ぶ。		
	目指せる資格等	全国ビジネス学校連盟 日本語ワープロ技能資格検定3級 全国ビジネス学校連盟 ビジネスコンピュータ技能検定資格3級		
	訓練場所	中野キャリアスクール川越校 (川越市)		
	交通手段	JR 東武 川越駅 西口 徒歩1分、西武 本川越駅 東口 10分		
	定員	4人	訓練月数/日数	3か月/56日
	訓練期間	7/17(火)~10/16(火)	訓練時間	9:40~15:10
教材費等の負担金	教材費:6,480円程度		保険料:3,000円	

- ◎ この訓練コースは予定であり、今後訓練内容が変更になることがありますのでご了承ください。
- ◎ 定員に達しない場合など、訓練が中止となる場合がありますのでご了承ください。
- ◎ 受講料は無料ですが、テキスト代、交通費等は自己負担です。
- ◎ 訓練手当の支給はありません。
- ◎ 対象障害以外の受講可否はお問い合わせください。
- ◎ 車いす利用については、施設により設備状況等が異なります。必要に応じてご相談ください。



## 訓練コース 実践能力習得コース（企業等での作業実習）

- 企業等を委託先として、実際の職場環境を活用した実践的な職業能力の習得を図ります。

【募集期間】 6/7 (木) 5 6/20 (水)	訓練コース(訓練科名)	<b>&lt;1041&gt; 清掃作業コース(7月)さいたま市 (実践能力習得)</b>		
	対象障害	身体障害(清掃作業に従事できる方)・知的障害・精神障害・発達障害・高次脳機能障害等		
	訓練内容	物流センター内の廊下、トイレ、階段、各フロアなどの清掃作業を習得する。また、社会人として必要な基本的事項を学ぶ。		
	訓練場所	カンダハーティーサービス(株) 岩槻営業所 (さいたま市岩槻区)		
	交通手段	JR 蓮田駅 東口 会社送迎バス 15分、東武 岩槻駅 東口 会社送迎バス 15分		
	定員	1人	訓練月数/日数	1か月/10日
	訓練期間	7/2(月)~7/13(金)	訓練時間	8:45~15:45
	教材費等の負担金	教材費：なし 保険料：1,550円		
	訓練コース(訓練科名)	<b>&lt;1042&gt; 商品管理・清掃作業コース(7月)熊谷市 (実践能力習得)</b>		
	対象障害	知的障害		
	訓練内容	返品化粧品の検品、サンプル・配布物のセットまたは化粧品の梱包や清掃業務の作業手順を習得する。また、社会人として必要な基本的事項を学ぶ。		
	訓練場所	(株)アルビオン 熊谷ワークライフセンター (熊谷市)		
	交通手段	JR 吹上駅 南口 会社送迎バス 16分		
	定員	1人	訓練月数/日数	1か月/10日
訓練期間	7/2(月)~7/13(金)	訓練時間	8:30~17:05	
教材費等の負担金	教材費：なし 保険料：1,550円			
訓練コース(訓練科名)	<b>&lt;1043&gt; 緑化・清掃作業コース(7月)深谷市 (実践能力習得)</b>			
対象障害	知的障害・精神障害			
訓練内容	製造所内の植木剪定、除草、芝刈り等の緑化作業及び清掃作業を習得する。また、社会人として必要な基本的事項を学ぶ。			
訓練場所	(株)UACJ グリーンネット <(株)UACJ 深谷製造所構内> (深谷市)			
交通手段	JR 籠原駅 南口 路線バス 15分 下車徒歩 16分、JR 深谷駅 南口 徒歩 45分			
定員	1人	訓練月数/日数	1か月/10日	
訓練期間	7/2(月)~7/13(金)	訓練時間	8:00~16:45	
教材費等の負担金	教材費：なし 保険料：1,550円			
訓練コース(訓練科名)	<b>&lt;1044&gt; 制服ピックアップ作業コース(7月)戸田市 (実践能力習得)</b>			
対象障害	知的障害・精神障害・発達障害			
訓練内容	制服の基本管理、配給・回収、梱包及び発送作業を習得する。また、社会人として必要な基本的事項を学ぶ。			
訓練場所	(株)JR 東日本グリーンパートナーズ (戸田市)			
交通手段	JR 戸田駅 西口 徒歩 7分、JR 北戸田駅 西口 徒歩 10分			
定員	3人	訓練月数/日数	1か月/10日	
訓練期間	7/2(月)~7/13(金)	訓練時間	9:00~16:00	
教材費等の負担金	教材費：なし 保険料：1,550円			

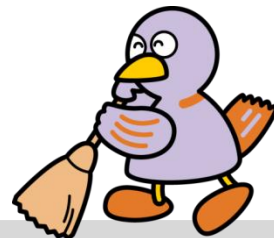


## 訓練コース 実践能力習得コース（企業等での作業実習）



- 企業等を委託先として、実際の職場環境を活用した実践的な職業能力の習得を図ります。

【募集期間】 6/7 (木) 5 6/20 (水)	訓練コース(訓練科名)	<b>&lt;1045&gt; 緑化・屋内清掃作業コース(7月)さいたま市 (実践能力習得)</b>		
	対象障害	知的障害		
	訓練内容	構内芝生等の除草・清掃、及び食堂のテーブル拭き、廊下・階段・トイレ等の屋内清掃作業を習得する。また、社会人として必要な基本的事項を学ぶ。		
	訓練場所	三菱マテリアル(株) 人財開発センター (さいたま市大宮区)		
	交通手段	JR さいたま新都心駅 東口 徒歩 10分		
	定員	1人	訓練月数/日数	1か月/10日
	訓練期間	7/2(月)~7/13(金)	訓練時間	9:30~16:30
	教材費等の負担金	教材費：なし 保険料：1,550円		
	訓練コース(訓練科名)	<b>&lt;1046&gt; コンテナ洗浄作業コース(7月)春日部市 (実践能力習得)</b>		
	対象障害	知的障害・精神障害・発達障害		
	訓練内容	コンテナ類の仕分け、ラベルはがし、運搬作業を習得する。また、社会人として必要な基本的事項を学ぶ。		
	訓練場所	(株)クリーン&クリーン春日部事業所<三甲リース(株)春日部センター内> (春日部市)		
	交通手段	東武 藤の牛島駅 徒歩 25分、東武 春日部駅 東口 路線バス 15分		
	定員	1人	訓練月数/日数	1か月/15日
	訓練期間	7/3(火)~7/24(火)	訓練時間	8:30~15:30
	教材費等の負担金	教材費：なし 保険料：1,800円		
訓練コース(訓練科名)	<b>&lt;1047&gt; 巡回清掃作業コース(7月)さいたま市 (実践能力習得)</b>			
対象障害	知的障害・精神障害			
訓練内容	本部よりスタッフと共に、各店舗へ車で移動し、各巡回先ごとの清掃作業を習得する。また、社会人として必要な基本的事項を学ぶ。			
訓練場所	ウエルシアオアシス(株) (さいたま市見沼区)			
交通手段	JR 東大宮駅 西口 徒歩 15分、ニューシャトル 吉野原駅 徒歩 20分			
定員	2人	訓練月数/日数	1か月/20日	
訓練期間	7/3(火)~7/31(火)	訓練時間	8:00~17:00	
教材費等の負担金	教材費：なし 保険料：1,800円			
訓練コース(訓練科名)	<b>&lt;1048&gt; 製造補助作業コース(7月)春日部市 (実践能力習得)</b>			
対象障害	知的障害・精神障害			
訓練内容	靴底の製造工場で、加工補助作業を習得する。また、社会人として必要な基本的事項を学ぶ。			
訓練場所	(株)ニューオタニ (春日部市)			
交通手段	東武 春日部駅 東口 路線バス 30分			
定員	1人	訓練月数/日数	1か月/10日	
訓練期間	7/4(水)~7/18(水)	訓練時間	8:15~15:15	
教材費等の負担金	教材費：なし 保険料：1,550円			



## 訓練コース 実践能力習得コース（企業等での作業実習）

- 企業等を委託先として、実際の職場環境を活用した実践的な職業能力の習得を図ります。

【募集期間】 6/7 (木) 5 6/20 (水)	訓練コース(訓練科名)	<b>&lt;1049&gt; 介護施設内作業コース(7月)越谷市 (実践能力習得)</b>		
	対象障害	知的障害・精神障害		
	訓練内容	介護施設内での清掃、洗濯、ベッドメイキングなどを習得する。また、社会人として必要な基本的事項を学ぶ。		
	訓練場所	特別養護老人ホーム 越谷なごみの郷 (越谷市)		
	交通手段	JR 南越谷駅 東武 新越谷駅 路線バス 15分、JR 越谷レイクタウン駅 徒歩 25分		
	定員	1人	訓練月数/日数	1か月/15日
	訓練期間	7/4(水)~7/25(水)	訓練時間	9:00~13:00
	教材費等の負担金	教材費：なし 保険料：1,800円		
	訓練コース(訓練科名)	<b>&lt;1050&gt; 洗車・清掃作業コース(7月)さいたま市 (実践能力習得)</b>		
	対象障害	身体障害(聴覚)・知的障害・精神障害・発達障害		
	訓練内容	定期点検自動車や中古展示車などの洗車及び整備工場内外の片付けや清掃作業を習得する。また、社会人として必要な基本的事項を学ぶ。		
	訓練場所	埼玉トヨペット(株) 与野支店 (さいたま市中央区)		
	交通手段	JR 北与野駅 東口 徒歩1分		
	定員	1人	訓練月数/日数	1か月/14日
	訓練期間	7/4(水)~7/27(金)	訓練時間	10:00~16:00
教材費等の負担金	教材費：なし 保険料：1,800円			
訓練コース(訓練科名)	<b>&lt;1051&gt; 生産補助作業コース(7月)上尾市 (実践能力習得)</b>			
対象障害	知的障害・精神障害・発達障害			
訓練内容	自動車製品の生産に関わる前処理加工作業や、準備作業、資材の整理整頓作業の方法を習得する。また、社会人として必要な基本的事項を学ぶ。			
訓練場所	ブリヂストンケミテック(株)上尾製造所 (上尾市)			
交通手段	JR 北上尾駅 西口 徒歩10分			
定員	1人	訓練月数/日数	1か月/10日	
訓練期間	7/9(月)~7/23(月)	訓練時間	8:00~16:00	
教材費等の負担金	教材費：なし 保険料：1,550円			
訓練コース(訓練科名)	<b>&lt;1052&gt; ピッキング作業コース(7月)新座市 (実践能力習得)</b>			
対象障害	知的障害・精神障害			
訓練内容	食品物流センターにおいて、仕分け、ピッキング、梱包等の作業を習得する。また、社会人として必要な基本的事項を学ぶ。			
訓練場所	SBS ゼンツウ(株) 東都営業所 (新座市)			
交通手段	東武 朝霞台駅 南口 路線バス 15分、JR 北朝霞駅より会社送迎バス利用可			
定員	2人	訓練月数/日数	1か月/15日	
訓練期間	7/9(月)~7/30(月)	訓練時間	9:30~14:30	
教材費等の負担金	教材費：なし 保険料：1,800円			

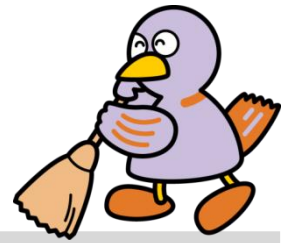


## 訓練コース 実践能力習得コース（企業等での作業実習）

- 企業等を委託先として、実際の職場環境を活用した実践的な職業能力の習得を図ります。

【募集期間】 6/7 (木) 5 6/20 (水)	訓練コース(訓練科名)	<1053> 事務補助作業コース(7月)さいたま市(実践能力習得)		
	対象障害	精神障害		
	訓練内容	パソコンを使う業務全般の事務補助作業を習得する。また、社会人として必要な基本的事項を学ぶ。		
	訓練場所	MCS ハートフル(株) さいたま事務所 (さいたま市北区)		
	交通手段	JR 宮原駅 東口 路線バス 15分、JR 上尾駅 東口 路線バス 15分		
	定員	1人	訓練月数/日数	1か月/15日
	訓練期間	7/9(月)~7/30(月)	訓練時間	9:30~15:00
	教材費等の負担金	教材費：なし 保険料：1,800円		
	訓練コース(訓練科名)	<1054> 包装加工補助作業コース(7月)川越市(実践能力習得)		
	対象障害	知的障害		
訓練内容	食肉の運搬や開梱作業を通し、精肉の袋出しや加工補助作業を習得する。また、社会人として必要な基本的事項を学ぶ。			
訓練場所	(株)西友サービス (川越市)			
交通手段	JR 東武 川越駅 東口 路線バス 20分(西武 本川越駅経由)			
定員	1人	訓練月数/日数	1か月/15日	
訓練期間	7/17(火)~8/6(月)	訓練時間	9:00~16:00	
教材費等の負担金	教材費等：検便 1,200円程度 保険料：1,800円			
【募集期間】 6/21 (木) 5 7/4 (水)	訓練コース(訓練科名)	<1055> 郵便物仕分作業コース(7月)さいたま市(実践能力習得)		
	対象障害	知的障害		
	訓練内容	JR 東日本大宮支社ビル内で、到着郵便物の仕分け・各階への荷物運搬・発送梱包作業などを習得する。また、社会人として必要な基本的事項を学ぶ。		
	訓練場所	東日本旅客鉄道(株)大宮支社 (さいたま市大宮区)		
	交通手段	JR 東武 大宮駅 西口 徒歩5分		
	定員	1人	訓練月数/日数	1か月/10日
	訓練期間	7/17(火)~7/30(月)	訓練時間	9:00~16:00
	教材費等の負担金	教材費：なし 保険料：1,550円		
	訓練コース(訓練科名)	<1056> 清掃作業コース(7月)加須市(実践能力習得)		
	対象障害	知的障害・精神障害		
訓練内容	清掃用具の扱い方や職場の安全ルールを学ぶとともに、清掃・リサイクル作業等を習得する。また、社会人として必要な基本的事項を学ぶ。			
訓練場所	(株)吉野家ホールディングス 東京工場 (加須市)			
交通手段	JR 東武 栗橋駅 西口 会社送迎バス 12分			
定員	2人	訓練月数/日数	1か月/18日	
訓練期間	7/18(水)~8/10(金)	訓練時間	8:45~15:00	
教材費等の負担金	教材費：なし 保険料：1,800円			

## 訓練コース 実践能力習得コース（企業等での作業実習）



- 企業等を委託先として、実際の職場環境を活用した実践的な職業能力の習得を図ります。

【募集期間】 6/21 (木) 5 7/4 (水)	訓練コース(訓練科名)	<1057> 介護施設内作業コース(7月)八潮市 (実践能力習得)		
	対象障害	身体障害(上肢・内部)・知的障害・精神障害・発達障害・高次脳機能障害等		
	訓練内容	介護施設内での作業(清掃、洗濯物たたみ、配膳補助など)を習得する。また、社会人として必要な基本的事項を学ぶ。		
	訓練場所	(社福)福祉楽団 特別養護老人ホーム 杜の家やしお (八潮市)		
	交通手段	東武 草加駅 東口 路線バス 18分、つくばエクスプレス 八潮駅 北口 路線バス 18分		
	定員	1人	訓練月数/日数	1か月/10日
	訓練期間	7/23(月)~8/3(金)	訓練時間	9:00~16:00
	教材費等の負担金	教材費: なし 保険料: 1,550円		
	訓練コース(訓練科名)	<1058> 施設内の軽作業と清掃作業コース(7月)毛呂山町 (実践能力習得)		
	対象障害	身体障害(下肢)・知的障害・精神障害・発達障害・高次脳機能障害等		
	訓練内容	医療器具の準備作業、車いすや室内外の清掃作業を習得する。また、社会人として必要な基本的事項を学ぶ。		
	訓練場所	(社福)埼玉医療福祉会 光の家療育センター (毛呂山町)		
	交通手段	JR 毛呂駅 西口 徒歩 5分		
	定員	1人	訓練月数/日数	1か月/10日
訓練期間	7/30(月)~8/10(金)	訓練時間	9:00~16:00	
教材費等の負担金	教材費: なし 保険料: 1,550円			

## 問い合わせ・相談・申込先

## 埼玉県立職業能力開発センター

〒331-0825

埼玉県さいたま市北区榎引町 2-499-11

電話 048-651-3136 FAX 048-651-3114

<http://www.pref.saitama.lg.jp/soshiki/b0810/index.html>

### ●交通手段

→バス 大宮駅西口⑥又は⑦乗り場から「三進自動車行き」又は「シティハイツ三橋行き」に乗車  
バス停「榎引」下車 徒歩3分  
大宮駅西口から7停留所目(約10分)バス停は「榎引南→榎引中央→榎引」と続きますので、ご注意ください。

→ニューシャトル 鉄道博物館駅下車 徒歩15分

→川越線 日進駅南口下車 徒歩18分

