

感染症患者発生情報（週報）

埼玉県内情報 2020年 第19週（5月4日～5月10日）

<全数把握対象疾患の患者情報>

| | |
|----------------------|----------------------------------|
| 一類及び二類（結核を除く）感染症 | 報告なし |
| 指定感染症 新型コロナウイルス感染症 | 66人 類型 患者 57人、無症状病原体保有者 9人 |
| 三類感染症 | 報告なし |
| 四類感染症 レジオネラ症 | 3人 病型 肺炎型 3人 |
| 五類感染症 劇症型溶血性レンサ球菌感染症 | 1人 血清群 A群 |
| 梅毒 | 2人 病型 早期顕症 期 1人、 無症状病原体保有者 1人 |
| 百日咳 | 1人 年齢階級 40歳代 |

<定点把握対象疾患の患者情報>

今週は長期休暇の休診による影響で報告患者数が前週より減少した疾患もあったが、小児科及び内科定点報告疾患の定点当たり報告数は、例年並み以下の状況で推移している。眼科定点報告疾患では、流行性角結膜炎6人の報告があった。基幹定点報告疾患では、マイコプラズマ肺炎1人の報告があった。

～2020年度インフルエンザHAワクチン製造株の決定について～

インフルエンザHAワクチン製造株について、下記のとおり決定されました。

A型株 A/広東-茂南/SWL1536/2019 (CN C-1909) (H1N1)

A/香港/2671/2019 (N B-121) (H3N2)

B型株 B/プーケット/3073/2013 (山形系統)

B/ビクトリア/705/2018 (BVR-11) (ビクトリア系統)

1 この情報に関する御質問・御意見等がございましたら、衛生研究所 感染症情報担当者会議(感染症疫学情報担当)

TEL: 0493-59-9325 FAX: 0493-59-9613 e-mail: p5349952@pref.saitama.lg.jp まで御連絡ください。

2 全国の感染症発生動向に関する情報は、国立感染症研究所の感染症疫学センターホームページ(URL:

<http://www.nih.go.jp/niid/ja/from-idschtml>) で御覧になれます。

注目すべき疾患

- 新型コロナウイルス感染症 -

以下は、診断日を基準に集計したものです。

表 年齢階級別週別届出数（第1週～第19週）

| | 10歳未満 | 10歳代 | 20歳代 | 30歳代 | 40歳代 | 50歳代 | 60歳代 | 70歳代 | 80歳以上 | 合計 | 累計 |
|--------|-------|------|------|------|------|------|------|------|-------|-----|-----|
| 第1～14週 | 4 | 8 | 39 | 18 | 31 | 47 | 21 | 11 | 9 | 188 | 188 |
| 第15週 | 2 | 7 | 32 | 24 | 49 | 52 | 30 | 24 | 17 | 237 | 425 |
| 第16週 | 4 | 2 | 33 | 30 | 37 | 48 | 40 | 29 | 23 | 246 | 671 |
| 第17週 | 2 | 3 | 19 | 16 | 33 | 22 | 13 | 24 | 21 | 153 | 824 |
| 第18週 | 2 | 2 | 8 | 13 | 13 | 15 | 1 | 7 | 15 | 76 | 900 |
| 第19週 | 0 | 1 | 11 | 12 | 12 | 7 | 4 | 8 | 11 | 66 | 966 |

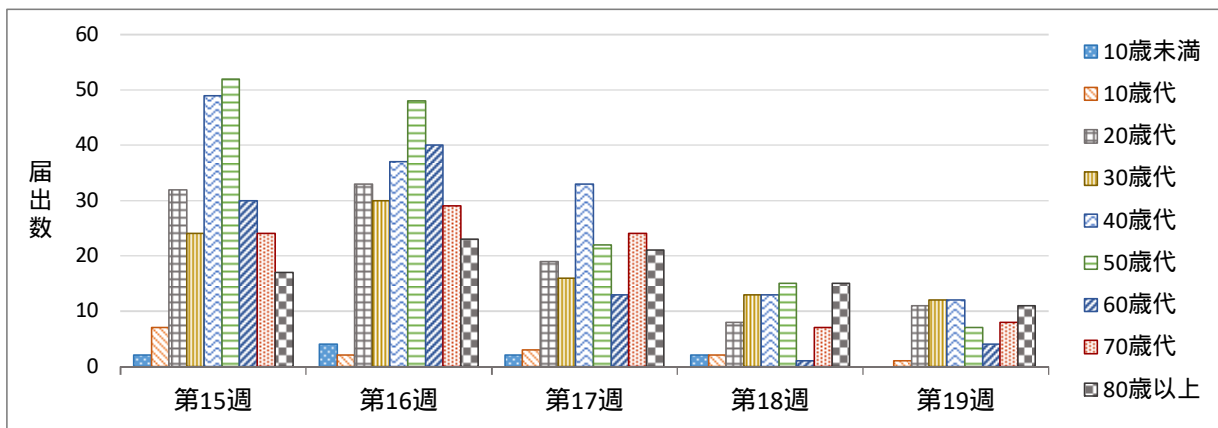


図1 年齢階級別週別届出数（第15週～第19週）

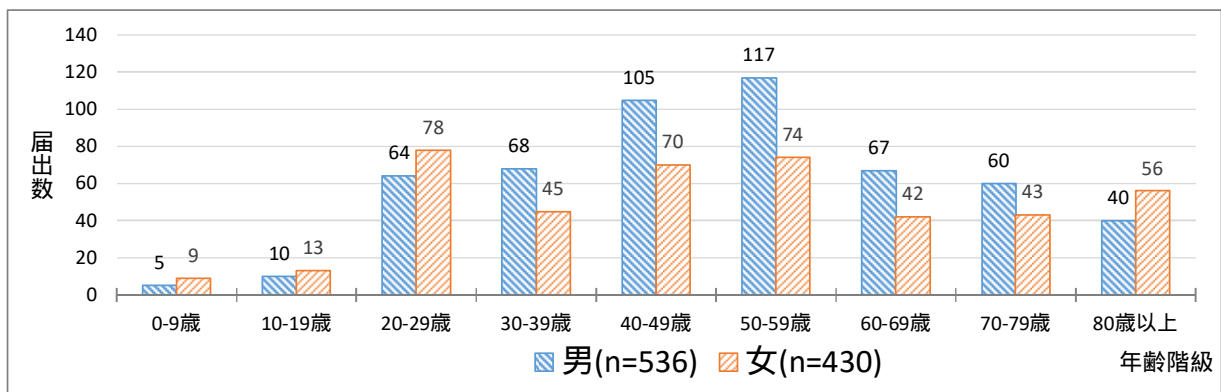


図2 年齢階級別性別届出数（第1週～第19週）

患者の詳細情報については、県ホームページ「新型コロナウイルス感染症の県内の発生状況」(<https://www.pref.saitama.lg.jp/a0701/covid19/jokyo.html>)内の「陽性確認者一覧」をご覧ください。

感染症発生状況(全数把握対象疾患)
(第19週)

(2020年5月12日 15:00集計)

| | 今週 届出 | 累 計 | | 今週 届出 | 累 計 |
|--------------------|----------------|--------|-------------------------|----------|--------|
| 一類感染症 | | | | | |
| エボラ出血熱 | | | ペスト | | |
| クリミア・コンゴ出血熱 | | | マールブルグ病 | | |
| 痘そう | | | ラッサ熱 | | |
| 南米出血熱 | | | | | |
| 二類感染症 | | | | | |
| 急性灰白髄炎 | | | 中東呼吸器症候群(MERS) | | |
| 結核*1 | - | - | 鳥インフルエンザ(H5N1) | | |
| ジフテリア | | | 鳥インフルエンザ(H7N9) | | |
| 重症急性呼吸器症候群(SARS) | | | | | |
| 三類感染症 | | | | | |
| コレラ | | | 腸チフス | | |
| 細菌性赤痢 | | 5 | パラチフス | | |
| 腸管出血性大腸菌感染症 | | 12 | | | |
| 四類感染症 | | | | | |
| E型肝炎 | | 14 | 東部ウマ脳炎 | | |
| ウエストナイル熱 | | | 鳥インフルエンザ(H5N1及びH7N9を除く) | | |
| A型肝炎 | | 2 | ニパウイルス感染症 | | |
| エキノкокクス症 | | | 日本紅斑熱 | | |
| 黄熱 | | | 日本脳炎 | | |
| オウム病 | | | ハンタウイルス肺症候群 | | |
| オムスク出血熱 | | | Bウイルス病 | | |
| 回帰熱 | | | 鼻疽 | | |
| キャサヌル森林病 | | | ブルセラ症 | | |
| Q熱 | | | ベネズエラウマ脳炎 | | |
| 狂犬病 | | | ヘンドラウイルス感染症 | | |
| コクシジオイデス症 | | | 発しんチフス | | |
| サル痘 | | | ポツリヌス症 | | |
| ジカウイルス感染症 | | 1 | マラリア | | |
| 重症熱性血小板減少症候群 | | | 野兔病 | | |
| 腎症候性出血熱 | | | ライム病 | | |
| 西部ウマ脳炎 | | | リッサウイルス感染症 | | |
| ダニ媒介脳炎 | | | リフトバレー熱 | | |
| 炭疽 | | | 類鼻疽 | | |
| チクングニア熱 | | | レジオネラ症 | 3 | 25 |
| つつが虫病 | | | レプトスピラ症 | | |
| デング熱 | | 2 | ロッキー山紅斑熱 | | |
| 五類感染症 | | | | | |
| アメーバ赤痢 | | 11 | 侵襲性肺炎球菌感染症 | | 34 |
| ウイルス性肝炎(E型・A型を除く) | | 2 | 水痘(入院例に限る) | | 7 |
| カルバペネム耐性腸内細菌科細菌感染症 | | 21 | 先天性風しん症候群 | | |
| 急性弛緩性麻痺(急性灰白髄炎を除く) | | 1 | 梅毒 | 2 | 43 |
| 急性脳炎 | | 15 | 播種性クリプトコックス症 | | 1 |
| クリプトスポリジウム症 | | | 破傷風 | | |
| クロイツフェルト・ヤコブ病 | | | バンコマイシン耐性黄色ブドウ球菌感染症 | | |
| 劇症型溶血性レンサ球菌感染症 | 1 | 15 | バンコマイシン耐性腸球菌感染症 | | 1 |
| 後天性免疫不全症候群 | | 7 | 百日咳 | 1 | 83 |
| ジアルジア症 | | | 風しん | | 3 |
| 侵襲性インフルエンザ菌感染症 | | 6 | 麻しん | | |
| 侵襲性髄膜炎菌感染症 | | 2 | 薬剤耐性アシネトバクター感染症 | | |
| 指定感染症 | 新型コロナウイルス感染症*2 | | | 66 | 966 |

累計は診断日で集計

*1 結核は月単位で集計、別に掲載します。

*2 チャーター便による帰国邦人(その濃厚接触者を含む)4人を含みます。なお、記者発表資料等については、県ホームページ「新型コロナウイルス感染症の県内の発生状況」

(<https://www.pref.saitama.lg.jp/a0701/covid19/jokyo.html>)内の「陽性確認者一覧」を参照してください。

| 保健所 | 感染症発生動向調査 週情報 | | | | | | | | | | 保健所別 (2020年第19週) | | | | | | | | | | 5月4日～5月10日) | | | | | | | | | |
|-----|---------------|-----------|-------|------------|--------|------|------|-------|--------|---------|------------------|----------|---------|-----------|--------|-----------|------------|------------|---------|--|-------------|--|--|--|--|--|--|--|--|--|
| | インフルエンザ #1 | RSウイルス感染症 | 咽頭結膜熱 | A群溶血性球菌咽頭炎 | 感染性胃腸炎 | 水痘 | 手足口病 | 伝染性紅斑 | 突発性発しん | ヘルパンギーナ | 流行性耳下腺炎 | 急性出血性結膜炎 | 流行性角結膜炎 | 細菌性髄膜炎 #2 | 無菌性髄膜炎 | マイコプラズマ肺炎 | クラミジア肺炎 #3 | 感染性胃腸炎(入院) | インフルエンザ | | | | | | | | | | | |
| 全 | 1 | 4 | 46 | 121 | 13 | 7 | 5 | 29 | 2 | 4 | 6 | 1 | 6 | 1 | 0.09 | 3 | 1 | - | - | | | | | | | | | | | |
| 報定 | 0.01 | 0.03 | 0.29 | 0.76 | 0.08 | 0.04 | 0.03 | 0.18 | 0.01 | 0.03 | - | 0.15 | - | - | - | - | - | - | - | | | | | | | | | | | |
| 朝 | - | - | 3 | 14 | 4 | 5 | - | 5 | - | - | - | - | - | - | - | - | - | - | - | | | | | | | | | | | |
| 報定 | - | - | 0.20 | 0.93 | 0.27 | 0.33 | - | 0.33 | - | - | - | - | - | - | - | - | - | - | - | | | | | | | | | | | |
| 鴻 | - | 1 | 6 | 10 | - | - | - | 1 | - | 1 | - | - | - | - | - | - | - | - | - | | | | | | | | | | | |
| 報定 | - | 0.08 | 0.50 | 0.83 | - | - | - | 0.08 | - | 0.08 | - | - | - | - | - | - | - | - | - | | | | | | | | | | | |
| 東 | - | - | 1 | 5 | - | - | - | 1 | - | - | - | - | - | - | - | - | - | - | - | | | | | | | | | | | |
| 報定 | - | - | 0.20 | 1.00 | - | - | - | 0.20 | - | - | - | - | - | - | - | - | - | - | - | | | | | | | | | | | |
| 山 | - | - | 1 | - | - | - | - | - | - | - | - | - | - | - | - | - | - | - | - | | | | | | | | | | | |
| 報定 | - | - | 0.33 | - | - | - | - | - | - | - | - | - | - | - | - | - | - | - | - | | | | | | | | | | | |
| 秩 | - | - | - | 2 | - | - | - | - | - | - | - | - | - | - | - | - | - | - | - | | | | | | | | | | | |
| 報定 | - | - | - | 0.50 | - | - | - | - | - | - | - | - | - | - | - | - | - | - | - | | | | | | | | | | | |
| 本 | - | - | 4 | 8 | - | - | - | 2 | - | - | - | - | - | - | - | - | - | - | - | | | | | | | | | | | |
| 報定 | - | - | 0.50 | 1.00 | - | - | - | 0.25 | - | - | - | - | - | - | - | - | - | - | - | | | | | | | | | | | |
| 熊 | - | - | 2 | 1 | - | - | - | - | - | - | - | - | - | - | - | - | - | - | - | | | | | | | | | | | |
| 報定 | - | - | 0.33 | 0.17 | - | - | - | - | - | - | - | - | - | - | - | - | - | - | - | | | | | | | | | | | |
| 加 | - | - | 1 | 7 | - | - | - | 1 | - | - | - | - | - | - | - | - | - | - | - | | | | | | | | | | | |
| 報定 | - | - | 0.17 | 1.17 | - | - | - | 0.17 | - | - | - | - | - | - | - | - | - | - | - | | | | | | | | | | | |
| 春 | - | - | 6 | 1 | 1 | - | - | - | - | - | - | - | - | - | - | - | - | - | - | | | | | | | | | | | |
| 報定 | - | - | 0.67 | 0.11 | 0.11 | - | - | - | - | - | - | - | - | - | - | - | - | - | - | | | | | | | | | | | |
| 幸 | - | - | 1 | 6 | 3 | - | - | 3 | - | 1 | - | - | - | - | - | - | - | - | - | | | | | | | | | | | |
| 報定 | - | - | 0.17 | 1.00 | 0.50 | - | - | 0.50 | - | 0.17 | - | - | - | - | - | - | - | - | - | | | | | | | | | | | |
| 坂 | - | - | 2 | 11 | - | 1 | - | 4 | 1 | - | - | - | - | - | - | - | - | - | - | | | | | | | | | | | |
| 報定 | - | - | 0.17 | 0.92 | - | 0.08 | - | 0.33 | 0.08 | - | - | - | - | - | - | - | - | - | - | | | | | | | | | | | |
| 草 | - | - | 8 | 3 | - | - | - | 1 | - | - | - | - | - | - | - | - | - | - | - | | | | | | | | | | | |
| 報定 | - | - | 0.57 | 0.21 | - | - | - | 0.07 | - | - | - | - | - | - | - | - | - | - | - | | | | | | | | | | | |
| 狭 | - | - | 7 | 10 | - | - | - | 2 | - | - | - | - | - | - | - | - | - | - | - | | | | | | | | | | | |
| 報定 | - | - | 1.40 | 2.00 | - | - | - | 0.40 | - | - | - | - | - | - | - | - | - | - | - | | | | | | | | | | | |
| 山 | - | - | 1 | 1 | - | 1 | - | 1 | - | - | - | - | - | - | - | - | - | - | - | | | | | | | | | | | |
| 報定 | - | - | 0.13 | 0.13 | - | 0.13 | - | 0.13 | - | - | - | - | - | - | - | - | - | - | - | | | | | | | | | | | |
| 南 | - | 1 | 2 | 1 | - | - | - | 3 | - | - | - | - | - | - | - | - | - | - | - | | | | | | | | | | | |
| 報定 | - | 0.13 | 0.25 | 0.13 | - | - | - | 0.38 | - | - | - | - | - | - | - | - | - | - | - | | | | | | | | | | | |
| 部 | - | - | 7 | 13 | 2 | - | 1 | 3 | 1 | 1 | - | - | - | - | - | - | - | - | - | | | | | | | | | | | |
| 報定 | - | - | 0.58 | 1.08 | 0.17 | - | 0.08 | 0.25 | 0.08 | 0.08 | - | - | - | - | - | - | - | - | - | | | | | | | | | | | |
| 川 | - | 1 | 2 | 23 | - | - | 3 | 3 | - | 1 | - | - | - | - | - | - | - | - | - | | | | | | | | | | | |
| 報定 | - | 0.04 | 0.07 | 0.85 | - | - | 0.11 | 0.11 | - | 0.04 | - | 0.25 | - | - | - | - | - | - | - | | | | | | | | | | | |
| 越 | - | - | 1 | 1 | - | - | - | - | - | - | - | - | - | - | - | - | - | - | - | | | | | | | | | | | |
| 報定 | - | - | 0.13 | 0.13 | - | 0.13 | - | 0.13 | - | - | - | - | - | - | - | - | - | - | - | | | | | | | | | | | |
| 市 | - | 1 | 2 | 1 | - | - | - | 3 | - | - | - | - | - | - | - | - | - | - | - | | | | | | | | | | | |
| 報定 | - | 0.13 | 0.25 | 0.13 | - | - | - | 0.38 | - | - | - | - | - | - | - | - | - | - | - | | | | | | | | | | | |
| 越 | - | - | 7 | 13 | 2 | - | 1 | 3 | 1 | 1 | - | - | - | - | - | - | - | - | - | | | | | | | | | | | |
| 報定 | - | - | 0.58 | 1.08 | 0.17 | - | 0.08 | 0.25 | 0.08 | 0.08 | - | - | - | - | - | - | - | - | - | | | | | | | | | | | |
| 川 | - | - | 2 | 23 | - | - | 3 | 3 | - | 1 | - | - | - | - | - | - | - | - | - | | | | | | | | | | | |
| 報定 | - | - | 0.04 | 0.07 | 0.85 | - | 0.11 | 0.11 | - | 0.04 | - | 0.25 | - | - | - | - | - | - | - | | | | | | | | | | | |
| さい | - | - | 1 | 1 | - | - | - | - | - | - | - | - | - | - | - | - | - | - | - | | | | | | | | | | | |
| いた | - | - | 0.13 | 0.13 | - | 0.13 | - | 0.13 | - | - | - | - | - | - | - | - | - | - | - | | | | | | | | | | | |
| ま | - | - | 0.13 | 0.13 | - | 0.13 | - | 0.13 | - | - | - | - | - | - | - | - | - | - | - | | | | | | | | | | | |
| 市 | - | - | 0.13 | 0.13 | - | 0.13 | - | 0.13 | - | - | - | - | - | - | - | - | - | - | - | | | | | | | | | | | |
| 報定 | - | - | 0.13 | 0.13 | - | 0.13 | - | 0.13 | - | - | - | - | - | - | - | - | - | - | - | | | | | | | | | | | |
| 点 | - | - | 0.13 | 0.13 | - | 0.13 | - | 0.13 | - | - | - | - | - | - | - | - | - | - | - | | | | | | | | | | | |
| 定 | - | - | 0.13 | 0.13 | - | 0.13 | - | 0.13 | - | - | - | - | - | - | - | - | - | - | - | | | | | | | | | | | |
| 数 | - | - | 0.13 | 0.13 | - | 0.13 | - | 0.13 | - | - | - | - | - | - | - | - | - | - | - | | | | | | | | | | | |

(- : 0.00) #1 鳥インフルエンザを除く #2 真菌性を含む #3 オウム病を除く 5月 12日 14:00 集計

感染症発生動向調査週情報 報告患者数 年齢別 (2020年第19週 5月4日～5月10日)

| | 合計 | | -6ヵ月 | | 12ヵ月 | | 1歳 | | 2歳 | | 3歳 | | 4歳 | | 5歳 | | 6歳 | | 7歳 | | 8歳 | | 9歳 | | 10-14歳 | | 15-19歳 | | 20-29歳 | | 30-39歳 | | 40-49歳 | | 50-59歳 | | 60-69歳 | | 70-79歳 | | 80-89歳 | | | | | |
|---------------|-----|------|------|--------|--------|--------|--------|--------|--------|--------|--------|--------|--------|--------|--------|--------|--------|--------|--------|--------|--------|--------|----|----|--------|----|--------|----|--------|----|--------|----|--------|--------|--------|--------|--------|--------|--------|--------|--------|---|---|---|---|---|
| | 0歳 | 1-4歳 | 5-9歳 | 10-14歳 | 15-19歳 | 20-24歳 | 25-29歳 | 30-34歳 | 35-39歳 | 40-44歳 | 45-49歳 | 50-54歳 | 55-59歳 | 60-64歳 | 65-69歳 | 70-74歳 | 75-79歳 | 80-84歳 | 85-89歳 | 90-94歳 | 95-99歳 | 100歳以上 | 合計 | 1歳 | 2歳 | 3歳 | 4歳 | 5歳 | 6歳 | 7歳 | 8歳 | 9歳 | 10-14歳 | 15-19歳 | 20-29歳 | 30-39歳 | 40-49歳 | 50-59歳 | 60-69歳 | 70-79歳 | 80-89歳 | | | | | |
| インフルエンザ #1 | - | - | - | - | - | - | - | - | - | - | - | - | - | - | - | - | - | - | - | - | - | - | - | - | - | - | - | - | - | - | - | - | - | - | - | - | - | - | - | - | - | - | - | | | |
| RSウイルス感染症 | 1 | - | - | - | - | - | - | - | - | - | - | - | - | - | - | - | - | - | - | - | - | - | - | - | - | - | - | - | - | - | - | - | - | - | - | - | - | - | - | - | - | - | - | - | | |
| 咽頭結膜熱 | 4 | - | - | - | - | - | - | - | - | - | - | - | - | - | - | - | - | - | - | - | - | - | - | - | - | - | - | - | - | - | - | - | - | - | - | - | - | - | - | - | - | - | - | - | - | |
| A群溶血性レンサ球菌咽頭炎 | 46 | - | - | - | - | - | - | - | - | - | - | - | - | - | - | - | - | - | - | - | - | - | - | - | - | - | - | - | - | - | - | - | - | - | - | - | - | - | - | - | - | - | - | - | - | |
| 感染性胃腸炎 | 121 | 1 | 6 | 12 | 11 | 8 | 11 | 13 | 7 | 8 | 4 | 1 | 17 | 3 | 19 | | | | | | | | | | | | | | | | | | | | | | | | | | | | | | | |
| 水痘 | 13 | - | - | - | - | - | - | - | - | - | - | - | - | - | - | - | - | - | - | - | - | - | - | - | - | - | - | - | - | - | - | - | - | - | - | - | - | - | - | - | - | - | - | - | - | - |
| 手足口病 | 7 | - | - | - | - | - | - | - | - | - | - | - | - | - | - | - | - | - | - | - | - | - | - | - | - | - | - | - | - | - | - | - | - | - | - | - | - | - | - | - | - | - | - | - | - | |
| 伝染性紅斑 | 5 | - | - | - | - | - | - | - | - | - | - | - | - | - | - | - | - | - | - | - | - | - | - | - | - | - | - | - | - | - | - | - | - | - | - | - | - | - | - | - | - | - | - | - | - | |
| 突発性発しん | 29 | - | - | - | - | - | - | - | - | - | - | - | - | - | - | - | - | - | - | - | - | - | - | - | - | - | - | - | - | - | - | - | - | - | - | - | - | - | - | - | - | - | - | - | - | - |
| ヘルパンギーナ | 2 | - | - | - | - | - | - | - | - | - | - | - | - | - | - | - | - | - | - | - | - | - | - | - | - | - | - | - | - | - | - | - | - | - | - | - | - | - | - | - | - | - | - | - | - | |
| 流行性耳下腺炎 | 4 | - | - | - | - | - | - | - | - | - | - | - | - | - | - | - | - | - | - | - | - | - | - | - | - | - | - | - | - | - | - | - | - | - | - | - | - | - | - | - | - | - | - | - | - | |
| 急性出血性結膜炎 | - | - | - | - | - | - | - | - | - | - | - | - | - | - | - | - | - | - | - | - | - | - | - | - | - | - | - | - | - | - | - | - | - | - | - | - | - | - | - | - | - | - | - | - | - | - |
| 流行性角結膜炎 | 6 | - | - | - | - | - | - | - | - | - | - | - | - | - | - | - | - | - | - | - | - | - | - | - | - | - | - | - | - | - | - | - | - | - | - | - | - | - | - | - | - | - | - | - | - | - |
| 細菌性髄膜炎 #3 | - | - | - | - | - | - | - | - | - | - | - | - | - | - | - | - | - | - | - | - | - | - | - | - | - | - | - | - | - | - | - | - | - | - | - | - | - | - | - | - | - | - | - | - | - | - |
| 無菌性髄膜炎 | - | - | - | - | - | - | - | - | - | - | - | - | - | - | - | - | - | - | - | - | - | - | - | - | - | - | - | - | - | - | - | - | - | - | - | - | - | - | - | - | - | - | - | - | - | - |
| マイコプラズマ肺炎 | 1 | - | - | - | - | - | - | - | - | - | - | - | - | - | - | - | - | - | - | - | - | - | - | - | - | - | - | - | - | - | - | - | - | - | - | - | - | - | - | - | - | - | - | - | - | - |
| クラミジア肺炎 #4 | - | - | - | - | - | - | - | - | - | - | - | - | - | - | - | - | - | - | - | - | - | - | - | - | - | - | - | - | - | - | - | - | - | - | - | - | - | - | - | - | - | - | - | - | - | - |
| ロタウイルス感染症 | - | - | - | - | - | - | - | - | - | - | - | - | - | - | - | - | - | - | - | - | - | - | - | - | - | - | - | - | - | - | - | - | - | - | - | - | - | - | - | - | - | - | - | - | - | - |
| インフルエンザ(入院) | - | - | - | - | - | - | - | - | - | - | - | - | - | - | - | - | - | - | - | - | - | - | - | - | - | - | - | - | - | - | - | - | - | - | - | - | - | - | - | - | - | - | - | - | - | - |

表中の数値は各定点からの報告数 (- : 0)

#1 鳥インフルエンザを除く

#2 真菌性を含む

#3 オウム病を除く

感染症発生動向調査 2020年

- [感染症の流行状況 2020年 第1週](#)
- [感染症の流行状況 2020年 第2週](#)
- [感染症の流行状況 2020年 第3週](#)
- [感染症の流行状況 2020年 第4週](#)
- [感染症の流行状況 2020年 第5週](#)
- [感染症の流行状況 2020年 第6週](#)
- [感染症の流行状況 2020年 第7週](#)
- [感染症の流行状況 2020年 第8週](#)
- [感染症の流行状況 2020年 第9週](#)
- [感染症の流行状況 2020年 第10週](#)
- [感染症の流行状況 2020年 第11週](#)
- [感染症の流行状況 2020年 第12週](#)
- [感染症の流行状況 2020年 第13週](#)
- [感染症の流行状況 2020年 第14週](#)
- [感染症の流行状況 2020年 第15週](#)
- [感染症の流行状況 2020年 第16週](#)
- [感染症の流行状況 2020年 第17週](#)
- [感染症の流行状況 2020年 第18週](#)

感染症の流行状況 2020年 第19週

2020年第19週（5月4日～5月10日）の要点 令和2年5月13日

定点把握対象疾患の定点当たり報告数は、例年並み以下でした。引き続き、外出後の手洗い・うがいとともに、十分な休養をとるよう心がけてください。また、お子さんの体調がすぐれない時は、医療機関に電話で相談の上、早目に受診してください。

- [インフルエンザに関する情報の掲載ページへ](#)
- [COVID-19\(新型コロナウイルス感染症\)に関する情報の掲載ページへ](#)
- [麻疹及び風しんに関する情報の掲載ページへ](#)

感染症流行状況

| 疾患 | 推移 | 流行状況 | 疾患 | 推移 | 流行状況 |
|-------------------------------|----|------|---------------------------------|----|------|
| インフルエンザ | → | ★ | 伝染性紅斑（りんご病） | → | ★ |
| RSウイルス感染症 | → | ★ | 突発性発しん | → | ★ |
| 咽頭結膜熱（プール熱） | → | ★ | ヘルパンギーナ | → | ★ |
| A群溶血性レンサ球菌咽頭炎 | → | ★ | 流行性耳下腺炎（おたふくかぜ） | → | ★ |
| 感染性胃腸炎 | → | ★ | 急性出血性結膜炎 | → | ★ |
| 水痘（みずぼうそう） | → | ★ | 流行性角結膜炎 | → | ★ |
| 手足口病 | → | ★ | | | |

*1.推移、流行状況は、県内全域の傾向です。*2.推移は2週間前からの傾向を示します。（→:増減無し、↑:増加、↓:減少）*3.流行状況は今週の流行を示します。（小さい←★、★★、★★★→大きい）

疾患名をクリックすると、各疾患の流行状況のグラフがご覧いただけます。

全国の感染症発生動向状況については、国立感染症研究所のホームページ「[感染症疫学センター](#)」でご覧になれます。

この情報は毎週水曜日に更新する予定です。ただし、祝日等により変更の場合もあります。



埼玉県のマスコット コバトン