

(カ) 不慮の事故

不慮の事故による死亡数は1,478人で、前年に比べ36人減少した。

年齢階級別にみると、80～89歳が420人で最も多く、次いで70～79歳が363人と続いている。

死亡率は、人口10万人に対し20.7で前年より0.5ポイント下回った。

不慮の事故のうち交通事故による死亡数は283人で、前年に比べ14人減少し、死亡率は、人口10万人に対し4.0で前年に比べ0.2ポイント下回った。

全国は、不慮の事故31.4、交通事故5.1である。

表－１３ 不慮の事故、交通事故による死亡数及び割合（年齢階級別）

| 埼 玉 県 | | | | | | | | | | | |
|--------------------|--------|-------|-------|-------|-------|-------|-------|-------|-------|-------|----|
| | 総数 | 0～19 | 20～29 | 30～39 | 40～49 | 50～59 | 60～69 | 70～79 | 80～89 | 90～ | 不詳 |
| 不慮の事故による死亡数 | 1 478 | 36 | 38 | 47 | 82 | 88 | 195 | 363 | 420 | 209 | － |
| （各年齢階級別割合） | 100.0% | 2.4% | 2.6% | 3.2% | 5.5% | 6.0% | 13.2% | 24.6% | 28.4% | 14.1% | － |
| 不慮の事故のうち交通事故による死亡数 | 283 | 18 | 20 | 20 | 34 | 29 | 46 | 69 | 44 | 3 | － |
| 不慮の事故に占める交通事故の割合 | 19.1% | 50.0% | 52.6% | 42.6% | 41.5% | 33.0% | 23.6% | 19.0% | 10.5% | 1.4% | － |

表－１４ 不慮の事故、交通事故による死亡数の年次推移

| | | 不慮の事故 | | | | 交通事故 | | | | |
|---|----|-------|-------------|--------|-------------|------|-------------|-------------|--------|-------------|
| | | 埼玉県 | | 全 国 | | 埼玉県 | | | 全 国 | |
| | | 数 | 死亡率(人口10万対) | 数 | 死亡率(人口10万対) | 数 | 死亡率(人口10万対) | 不慮の事故に占める割合 | 数 | 死亡率(人口10万対) |
| S | 35 | 970 | 39.9 | 38 964 | 41.7 | 468 | 19.3 | 48.2 | 13 429 | 14.4 |
| | 40 | 1 207 | 40.0 | 40 188 | 40.9 | 671 | 20.3 | 55.6 | 16 257 | 16.5 |
| | 45 | 1 599 | 41.4 | 43 802 | 42.5 | 983 | 25.4 | 61.5 | 21 535 | 20.9 |
| | 50 | 1 201 | 24.9 | 33 710 | 30.3 | 628 | 13.0 | 52.3 | 14 206 | 12.8 |
| | 55 | 1 018 | 18.8 | 29 217 | 25.1 | 488 | 9.0 | 47.9 | 11 752 | 10.1 |
| | 60 | 1 085 | 18.5 | 29 597 | 24.6 | 587 | 10.0 | 54.1 | 12 660 | 10.5 |
| H | 2 | 1 262 | 19.7 | 32 122 | 26.2 | 703 | 11.0 | 55.7 | 14 631 | 11.9 |
| | 7 | 1 575 | 23.5 | 45 323 | 36.5 | 683 | 10.2 | 43.4 | 15 147 | 12.2 |
| | 12 | 1 405 | 20.4 | 39 484 | 31.4 | 541 | 7.9 | 38.5 | 12 857 | 10.2 |
| | 13 | 1 570 | 22.7 | 39 496 | 31.4 | 568 | 8.2 | 36.2 | 12 378 | 9.8 |
| | 14 | 1 442 | 20.8 | 38 643 | 30.7 | 491 | 7.1 | 34.0 | 11 743 | 9.3 |
| | 15 | 1 548 | 22.3 | 38 714 | 30.7 | 538 | 7.7 | 34.8 | 10 913 | 8.7 |
| | 16 | 1 385 | 19.9 | 38 193 | 30.3 | 421 | 6.0 | 30.4 | 10 551 | 8.4 |
| | 17 | 1 577 | 22.6 | 39 863 | 31.6 | 472 | 6.8 | 29.9 | 10 028 | 7.9 |
| | 18 | 1 475 | 21.1 | 38 270 | 30.3 | 412 | 5.9 | 27.9 | 9 048 | 7.2 |
| | 19 | 1 460 | 20.8 | 37 966 | 30.1 | 354 | 5.1 | 24.2 | 8 268 | 6.6 |
| | 20 | 1 413 | 20.1 | 38 153 | 30.3 | 342 | 4.9 | 24.2 | 7 499 | 6.0 |
| | 21 | 1 513 | 21.5 | 37 756 | 30.0 | 332 | 4.7 | 21.9 | 7 309 | 5.8 |
| | 22 | 1 635 | 23.0 | 40 732 | 32.2 | 300 | 4.2 | 18.3 | 7 222 | 5.7 |
| | 23 | 1 536 | 21.6 | 59 416 | 47.1 | 315 | 4.4 | 20.5 | 6 741 | 5.3 |
| | 24 | 1 514 | 21.2 | 41 031 | 32.6 | 297 | 4.2 | 19.6 | 6 414 | 4.8 |
| | 25 | 1 478 | 20.7 | 39 435 | 31.4 | 283 | 4.0 | 19.1 | 5 971 | 5.1 |

注 昭和35年から平成2年は「自動車事故」の数、平成7年以降は「交通事故」の数である。

(キ) 自殺

自殺による死亡数は1,485人(男性1,007人、女性478人)で、前年より43人減少した。

死亡率は、人口10万人に対し20.8で、前年の21.4を0.6ポイント下回った。

年齢階級別にみると、40歳～49歳が288人(19.4%)で最も多く、次いで60～69歳が265人で(17.8%)となっている。

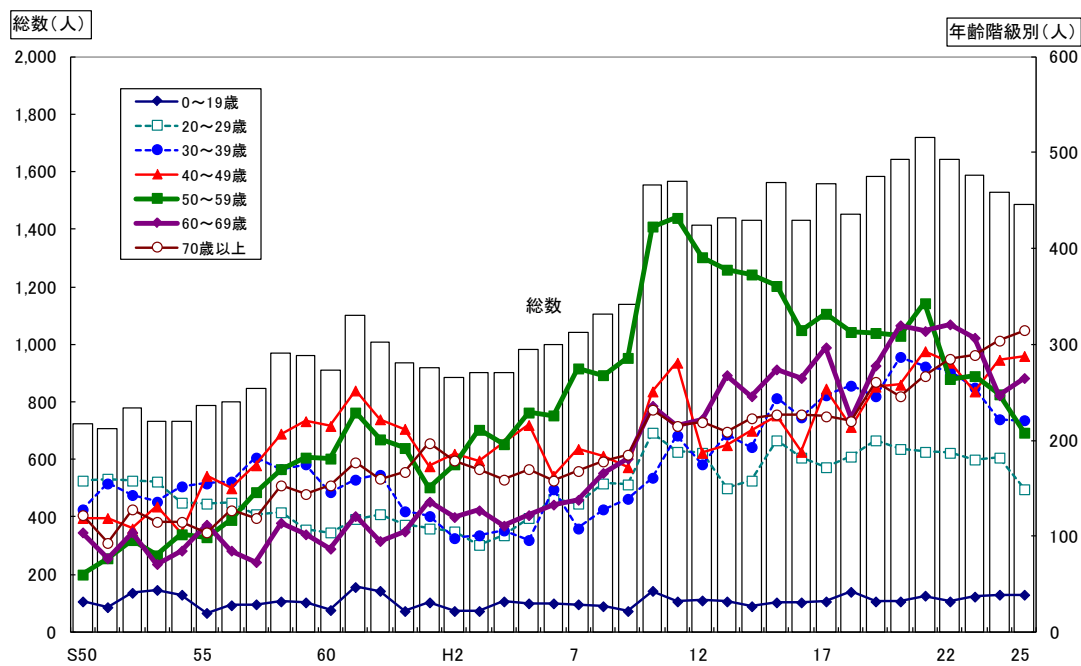
表－１５ 自殺による死亡数及び死亡率（人口十万対）の年次推移

| | | S35 | 40 | 45 | 50 | 55 | 60 | H2 | 7 | 12 | 17 | 22 | 23 | 24 | 25 |
|---|-----|--------|--------|--------|--------|--------|--------|--------|--------|--------|--------|--------|--------|--------|--------|
| 数 | 埼玉県 | 413 | 375 | 480 | 723 | 787 | 909 | 885 | 1 043 | 1 414 | 1 559 | 1 642 | 1 586 | 1 528 | 1 485 |
| | 全 国 | 20 143 | 14 444 | 15 728 | 19 975 | 20 542 | 23 383 | 20 088 | 21 420 | 30 251 | 30 553 | 29 554 | 28 896 | 26 433 | 26 038 |
| 率 | 埼玉県 | 17.0 | 12.4 | 12.4 | 15.0 | 14.5 | 15.5 | 13.8 | 15.6 | 20.6 | 22.4 | 23.1 | 22.3 | 21.4 | 20.8 |
| | 全 国 | 21.6 | 14.7 | 15.3 | 18.0 | 17.7 | 19.4 | 16.4 | 17.2 | 24.1 | 24.2 | 23.4 | 22.9 | 21.0 | 20.7 |

表－１６ 自殺による死亡数及び割合の年次推移（年齢階級別）

| | | 埼 玉 県 | | | | | | | |
|---|----|-------|-------|--------|--------|--------|--------|--------|-------|
| | | 総数 | 0～19歳 | 20～29歳 | 30～39歳 | 40～49歳 | 50～59歳 | 60～69歳 | 70歳以上 |
| | | 人 | 人 | 人 | 人 | 人 | 人 | 人 | 人 |
| S | 35 | 413 | 47 | 143 | 45 | 37 | 44 | 47 | 50 |
| | 40 | 375 | 32 | 88 | 65 | 36 | 37 | 59 | 58 |
| | 45 | 480 | 28 | 117 | 81 | 53 | 57 | 62 | 82 |
| | 50 | 723 | 32 | 158 | 128 | 119 | 60 | 104 | 122 |
| | 55 | 787 | 20 | 134 | 155 | 163 | 99 | 112 | 104 |
| | 60 | 909 | 23 | 104 | 146 | 215 | 181 | 87 | 153 |
| H | 2 | 885 | 22 | 105 | 98 | 186 | 175 | 120 | 179 |
| | 7 | 1 043 | 29 | 134 | 108 | 191 | 275 | 138 | 168 |
| | 12 | 1 414 | 33 | 187 | 175 | 187 | 391 | 222 | 219 |
| | 17 | 1 559 | 32 | 172 | 247 | 254 | 332 | 297 | 225 |
| | 18 | 1 452 | 42 | 183 | 257 | 214 | 313 | 223 | 220 |
| | 19 | 1 585 | 32 | 200 | 246 | 256 | 312 | 278 | 261 |
| | 20 | 1 643 | 32 | 191 | 287 | 258 | 309 | 320 | 246 |
| | 21 | 1 720 | 38 | 188 | 277 | 293 | 343 | 314 | 267 |
| | 22 | 1 642 | 32 | 187 | 272 | 281 | 264 | 321 | 285 |
| | 23 | 1 586 | 37 | 180 | 255 | 251 | 267 | 307 | 289 |
| | 24 | 1 528 | 39 | 182 | 223 | 284 | 248 | 248 | 304 |
| | 25 | 1 485 | 39 | 149 | 221 | 288 | 208 | 265 | 315 |
| | | % | % | % | % | % | % | % | % |
| S | 35 | 100.0 | 11.4 | 34.6 | 10.9 | 9.0 | 10.6 | 11.4 | 12.1 |
| | 40 | 100.0 | 8.5 | 23.5 | 17.3 | 9.6 | 9.9 | 15.7 | 15.5 |
| | 45 | 100.0 | 5.8 | 24.4 | 16.9 | 11.0 | 11.9 | 12.9 | 17.1 |
| | 50 | 100.0 | 4.4 | 21.8 | 17.7 | 16.5 | 8.3 | 14.4 | 16.9 |
| | 55 | 100.0 | 2.6 | 17.0 | 19.7 | 20.7 | 12.6 | 14.2 | 13.2 |
| | 60 | 100.0 | 2.5 | 11.4 | 16.1 | 23.7 | 19.9 | 9.6 | 16.8 |
| H | 2 | 100.0 | 2.5 | 11.9 | 11.1 | 21.0 | 19.8 | 13.5 | 20.2 |
| | 7 | 100.0 | 2.8 | 12.8 | 10.4 | 18.3 | 26.4 | 13.2 | 16.1 |
| | 12 | 100.0 | 2.3 | 13.2 | 12.4 | 13.2 | 27.7 | 15.7 | 15.5 |
| | 17 | 100.0 | 2.1 | 11.0 | 15.8 | 16.3 | 21.3 | 19.1 | 14.4 |
| | 18 | 100.0 | 2.9 | 12.6 | 17.7 | 14.7 | 21.6 | 15.4 | 15.2 |
| | 19 | 100.0 | 2.0 | 12.6 | 15.5 | 16.2 | 19.7 | 17.5 | 16.5 |
| | 20 | 100.0 | 1.9 | 11.6 | 17.5 | 15.7 | 18.8 | 19.5 | 15.0 |
| | 21 | 100.0 | 2.2 | 10.9 | 16.1 | 17.0 | 19.9 | 18.3 | 15.5 |
| | 22 | 100.0 | 1.9 | 11.4 | 16.6 | 17.1 | 16.1 | 19.5 | 17.4 |
| | 23 | 100.0 | 2.3 | 11.4 | 16.1 | 15.8 | 16.8 | 19.4 | 18.2 |
| | 24 | 100.0 | 2.6 | 11.9 | 14.6 | 18.6 | 16.2 | 16.2 | 19.9 |
| | 25 | 100.0 | 2.6 | 10.0 | 14.9 | 19.4 | 14.0 | 17.8 | 21.2 |

図 1 4－自殺による死亡数の年次推移（年齢階級別）（埼玉県）



(ク) 妊産婦死亡

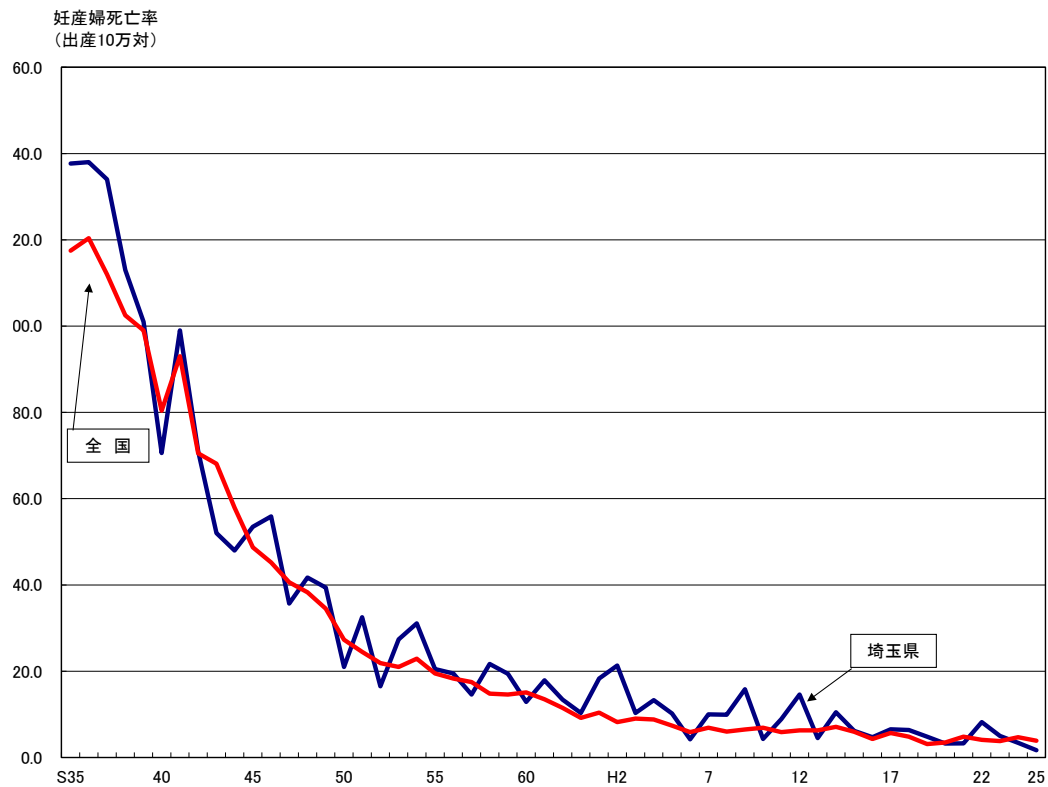
妊産婦死亡は、1人であった。妊産婦死亡率は、出産10万人(胎)に対し1.7であった。

表－１７ 妊産婦死亡数及び死亡率の年次推移

| | | 埼 玉 県 | | | | | | | | | | | | | | |
|---|-----|-------|-------|-------|------|------|------|------|------|------|-----|-----|-----|-----|-----|-----|
| | | S35 | 40 | 45 | 50 | 55 | 60 | H2 | 7 | 12 | 17 | 21 | 22 | 23 | 24 | 25 |
| 数 | 埼玉県 | 65 | 50 | 51 | 21 | 16 | 9 | 14 | 7 | 10 | 4 | 2 | 5 | 3 | 2 | 1 |
| | 全 国 | 2 097 | 1 597 | 1 008 | 546 | 323 | 226 | 105 | 85 | 78 | 62 | 53 | 45 | 41 | 50 | 41 |
| 率 | 埼玉県 | 137.7 | 70.6 | 53.5 | 21.0 | 20.5 | 12.9 | 21.3 | 10.0 | 14.6 | 6.5 | 3.3 | 8.2 | 5.0 | 3.4 | 1.7 |
| | 全 国 | 117.5 | 80.4 | 48.7 | 27.3 | 19.5 | 15.1 | 8.2 | 6.9 | 6.3 | 5.7 | 4.8 | 4.1 | 3.8 | 4.7 | 3.9 |

注 率は出産(出生＋死産)10万対。平成25年の妊産婦死亡数は死因分類番号15000「妊娠、分娩及び産じょく」の数を用いた。

図－１５ 妊産婦死亡率の年次推移（埼玉県・全国）



ウ 市町村別にみた死亡

市町村別にみると、低率順では和光市(5.2)、戸田市(5.9)、伊奈町(6.2)の順である。

また、高率順では、小鹿野町(17.3)、東秩父村(16.0)、皆野町(15.8)の順である。

表－１８ 市町村別にみた死亡率（低率順）

| 埼 玉 県 | | | | | | | | |
|-------|-------|-----|----|-------|------|----|-------|------|
| 順位 | 市町村 | 死亡率 | 順位 | 市町村 | 死亡率 | 順位 | 市町村 | 死亡率 |
| 1 | 和光市 | 5.2 | 25 | 三芳町 | 8.6 | 49 | 寄居町 | 11.0 |
| 2 | 戸田市 | 5.9 | 25 | 鴻巣市 | 8.6 | 49 | 川島町 | 11.0 |
| 3 | 伊奈町 | 6.2 | 25 | ふじみ野市 | 8.6 | 49 | 越生町 | 11.0 |
| 4 | 朝霞市 | 6.4 | 28 | 春日部市 | 8.7 | 52 | 羽生市 | 11.3 |
| 5 | 八潮市 | 7.2 | 28 | 日高市 | 8.7 | 53 | 長瀬町 | 11.4 |
| 6 | 吉川市 | 7.3 | 28 | 久喜市 | 8.7 | 54 | 嵐山町 | 11.8 |
| 6 | 滑川町 | 7.3 | 31 | 蓮田市 | 8.8 | 54 | 小川町 | 11.8 |
| 8 | 草加市 | 7.4 | 31 | 宮代町 | 8.8 | 56 | 神川町 | 12.8 |
| 8 | 越谷市 | 7.4 | 33 | 狭山市 | 8.9 | 57 | 秩父市 | 13.3 |
| 8 | 新座市 | 7.4 | 34 | 上里町 | 9.1 | 58 | 横瀬町 | 13.9 |
| 11 | 所沢市 | 7.5 | 34 | 桶川市 | 9.1 | 59 | 美里町 | 15.2 |
| 11 | 鶴ヶ島市 | 7.5 | 36 | 杉戸町 | 9.3 | 60 | ときがわ町 | 15.8 |
| 11 | 志木市 | 7.5 | 37 | 鳩山町 | 9.5 | 60 | 皆野町 | 15.8 |
| 14 | 入間市 | 7.6 | 38 | 北本市 | 9.6 | 62 | 東秩父村 | 16.0 |
| 14 | 三郷市 | 7.6 | 39 | 吉見町 | 9.8 | 63 | 小鹿野町 | 17.3 |
| 16 | さいたま市 | 7.7 | 39 | 蕨市 | 9.8 | | | |
| 16 | 坂戸市 | 7.7 | 41 | 毛呂山町 | 10.0 | | | |
| 18 | 上尾市 | 7.8 | 42 | 熊谷市 | 10.3 | | | |
| 19 | 富士見市 | 8.0 | 42 | 飯能市 | 10.3 | | | |
| 20 | 川口市 | 8.1 | 44 | 行田市 | 10.4 | | | |
| 21 | 白岡市 | 8.2 | 45 | 幸手市 | 10.5 | | | |
| 21 | 川越市 | 8.2 | 45 | 本庄市 | 10.5 | | | |
| 23 | 松伏町 | 8.5 | 47 | 深谷市 | 10.6 | | | |
| 23 | 東松山市 | 8.5 | 47 | 加須市 | 10.6 | | | |

注 率は人口千対

死亡率(人口千人対) - 市区町村別状況 -

