

# 屋上緑化・壁面緑化・空地緑化に 最大**1,500万円**を補助します！

埼玉県のマスコット  
コバトン

SAITAMA



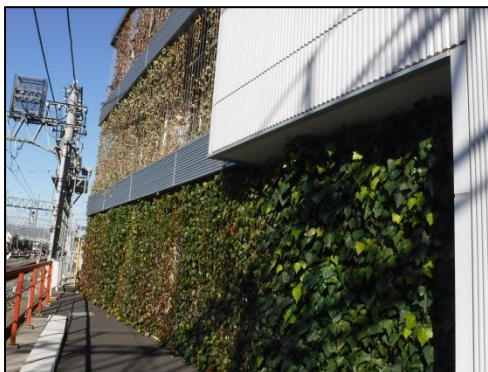
## 身近なみどり民間施設緑化事業

### 補助率等

- 対象者 民間施設の所有者等
- 補助率 2/3
- 補助限度額 1,500万円まで



屋上緑化(ルミネ大宮店)

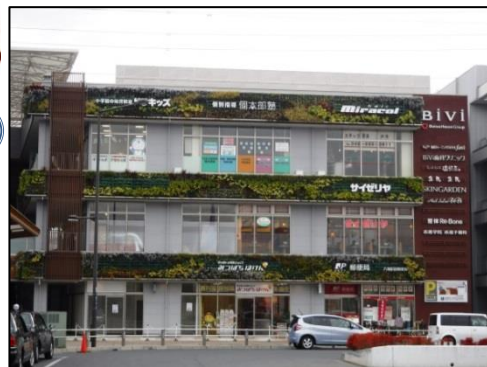


壁面緑化(杉戸工務電気総合管理所)

夏の暑さ対策に！



施設の  
イメージアップに！



壁面緑化(BiVi八潮)



屋上緑化(入間ガス)

### 対象事業

市街化区域内の民間施設で実施する、  
公開性のある緑化事業

- ①屋上緑化(100㎡以上)
- ②壁面緑化(100㎡以上)
- ③空地緑化(100㎡以上)

### 応募先・問合せ先

〒330-9301

さいたま市浦和区高砂3-15-1(第三庁舎2階)

埼玉県環境部みどり自然課 みどり創出担当

詳しくは、

埼玉県 民間緑化

検索

電話: 048-830-3149 E-mail: a3140-13@pref.saitama.lg.jp



埼玉県のマスコット  
さいたまっちゃん

## 事業スケジュール



埼玉県のマスコット  
コバトン



### 募集期間

**平成29年4月11日(火)から平成29年12月22日(金)まで**  
※予算額に達し次第終了となります。

### 注意事項

- 緑化計画届出制度における緑化基準を上回る緑化が補助対象となります。
- 既に緑化工事に着手している場合や、工事が複数年度にわたる場合は、補助対象となりません。
- 1事業者で受けられる補助の上限は、年間1,500万円までとなります。
- 補助事業後5年間は、毎年維持管理の状況を報告していただきます。継続した維持管理ができる場合のみお申込みください。