

第Ⅲ部 自動車排出ガス測定局の測定結果

Ⅲ - 1 二酸化硫黄

(1) 環境基準の達成状況

令和4年度は、全ての有効測定局において長期的評価及び短期的評価による環境基準を達成した。

[表Ⅲ-1-(1)、表Ⅲ-1-(2)]

(2) 二酸化硫黄濃度の経年変化

過去10年間における各有効測定局の年平均値を年度ごとに単純平均すると、その推移は横ばい傾向を示している。

[図Ⅲ-1]

表Ⅲ-1-(1) 二酸化硫黄の環境基準達成状況

(長期的評価)

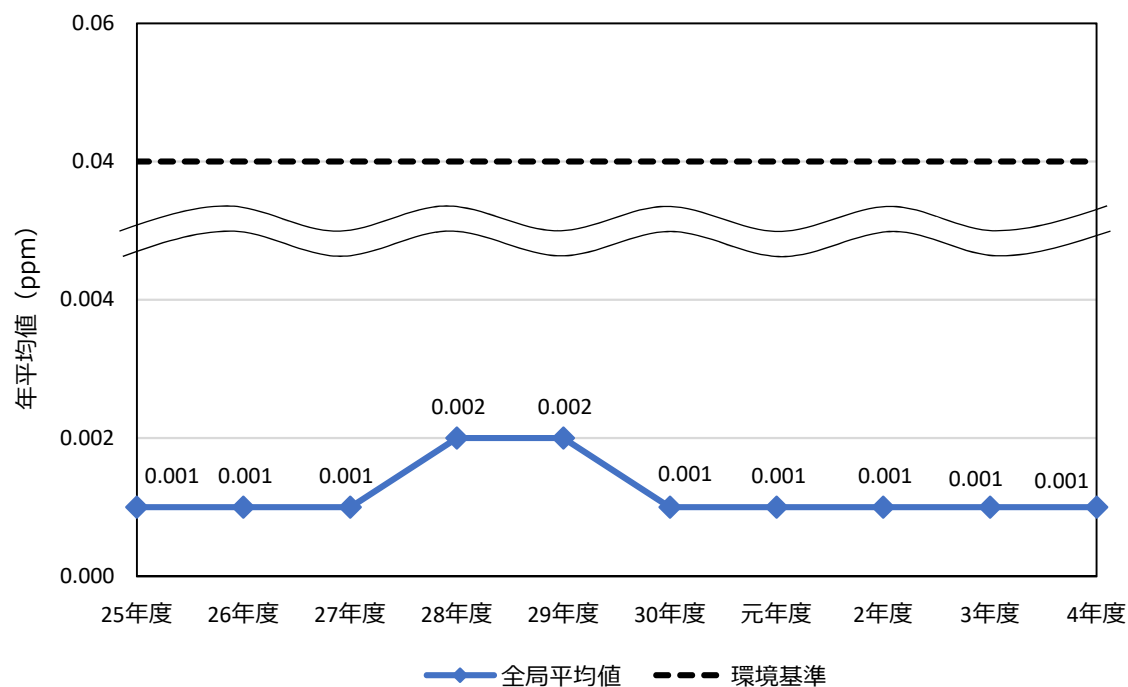
年度	有効測定局		
	達成局	非達成局	達成率 (%)
30	3	0	100
元	3	0	100
2	3	0	100
3	3	0	100
4	3	0	100

表Ⅲ-1-(2) 二酸化硫黄の環境基準達成状況

(短期的評価)

年度	有効測定局		
	達成局	非達成局	達成率 (%)
30	3	0	100
元	3	0	100
2	3	0	100
3	3	0	100
4	3	0	100

図Ⅲ-1 二酸化硫黄濃度の経年変化



表Ⅲ-1-(3) 二酸化硫黄の年間値

(自動車排出ガス測定局)

測定局名	有効測定日数	測定時間数	年平均値	1時間値が0.1ppmを超えた時間	日平均値が0.04ppmを超えた日数	1時間値の最高値	日平均値の2%除外値	日平均値が0.04ppmを超えた日が2日以上連続したことの有無	環境基準の長期的評価による日平均値が0.04ppmを超えた日数	環境基準	
										長期的評価	短期的評価
										達成：○・非達成：×	
(日)	(時間)	(ppm)	(時間)	(日)	(ppm)	(ppm)	(有・無)	(日)	達成：○・非達成：×	達成：○・非達成：×	
戸田美女木自排	365	8651	0.001	0	0	0.019	0.002	無	0	○	○
鴻巣天神自排	361	8567	0.001	0	0	0.005	0.001	無	0	○	○
草加市花栗自排	364	8650	0.001	0	0	0.005	0.002	無	0	○	○

※1 「環境基準の長期的評価による日平均値が0.04ppmを超えた日数」とは、日平均値の高い方から2%の範囲を除外した後の日平均値のうち、0.04ppmを超えた日数である。ただし、日平均値が0.04ppmを超えた日数が2日以上連続した日数については、2%の範囲に入っても除外しない。

※2 数値欄に「0.001未」の表示がある場合は、値が0.001ppm未満であることを示す。

表Ⅲ-1-(4) 二酸化硫黄の経年変化（年平均値：平成25年度～令和4年度）

(自動車排出ガス測定局)

測定局名	年平均値 (ppm)									
	25年度	26年度	27年度	28年度	29年度	30年度	元年度	2年度	3年度	4年度
戸田美女木自排	0.001	0.001	0.001	0.001	0.001	0.001未	0.001未	0.001未	0.001未	0.001
鴻巣天神自排	0.001	0.001	0.001	0.002	0.002	0.001	0.001	0.001	0.001	0.001
熊谷肥塚自排	0.001	0.001	(0.001)	-	-	-	-	-	-	-
さいたま市曲本自排	0.001	0.001	-	-	-	-	-	-	-	-
草加市花栗自排	0.002	0.002	0.002	0.002	0.002	0.002	0.002	0.002	0.001	0.001
全局平均値	0.001	0.001	0.001	0.002	0.002	0.001	0.001	0.001	0.001	0.001

※1 各年度の数値欄に「-」の表示がある場合は、測定されていないことを示す。

※2 年度を通じて測定時間が6,000時間に達しない場合は、カッコ内に示した。

※3 数値欄に「0.001未」の表示がある場合は、値が0.001ppm未満であることを示す。

Ⅲ - 2 一酸化窒素、二酸化窒素及び窒素酸化物

(1) 環境基準の達成状況

令和4年度は、環境基準が定められた二酸化窒素について、全ての有効測定局において環境基準を達成した。 [表Ⅲ-2-(1)]

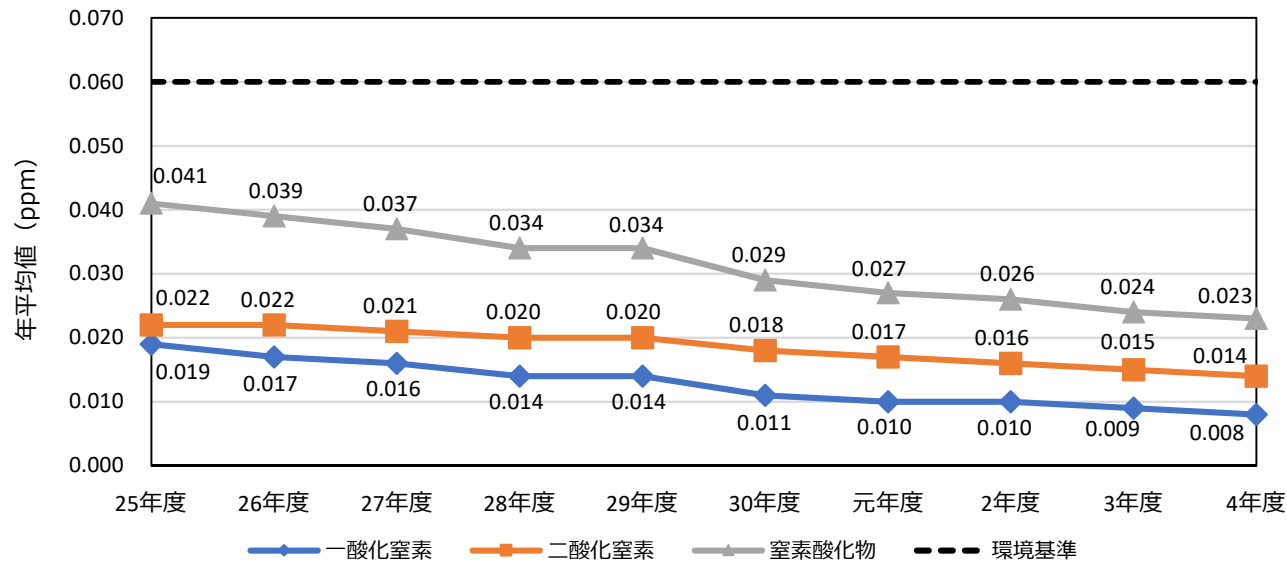
表Ⅲ-2-(1) 二酸化窒素の環境基準達成状況

年度	有効測定局総数	非達成		達成					
		98%値が0.06ppmを超える局		98%値が0.04ppm以上0.06ppm以下の局		98%値が0.04ppm未満の局		計	
		測定局数	割合(%)	測定局数	割合(%)	測定局数	割合(%)	測定局数	割合(%)
30	25	0	0	11	44.0	14	56.0	25	100
元	26	0	0	1	3.8	25	96.2	26	100
2	26	0	0	3	11.5	23	88.5	26	100
3	26	0	0	1	3.8	25	96.2	26	100
4	25	0	0	0	0	25	100	25	100

(2) 一酸化窒素、二酸化窒素及び窒素酸化物濃度の経年変化

一酸化窒素、二酸化窒素及び窒素酸化物について、過去10年間における各有効測定局の年平均値を年度ごとに単純平均すると、その推移は二酸化窒素では緩やかな減少傾向、一酸化窒素及び窒素酸化物では減少傾向を示している。 [図Ⅲ-2]

図Ⅲ-2 一酸化窒素、二酸化窒素及び窒素酸化物濃度の経年変化



表Ⅲ-2-(2) 二酸化窒素の年間値

(自動車排出ガス測定局)

測定局名	有効測定日数	測定時間数	年平均値	1時間値の最高値	日平均値が0.06ppmを超えた日数とその割合		日平均値が0.04ppm以上0.06ppm以下の日数とその割合		日平均値の年間98%値	98%値評価による日平均値が0.06ppmを超えた日数	環境基準 達成:○ 非達成:×
	(日)	(時間)	(ppm)	(ppm)	(日)	(%)	(日)	(%)	(ppm)	(日)	
春日部増戸自排	364	8638	0.017	0.071	0	0.0	1	0.3	0.032	0	○
戸田美女木自排	359	8552	0.020	0.075	0	0.0	1	0.3	0.036	0	○
和光新倉自排	364	8640	0.016	0.059	0	0.0	0	0.0	0.030	0	○
鶴ヶ島自排	364	8634	0.012	0.056	0	0.0	0	0.0	0.024	0	○
富士見下南畑自排	364	8639	0.016	0.067	0	0.0	1	0.3	0.032	0	○
久喜本町自排	364	8624	0.013	0.056	0	0.0	0	0.0	0.029	0	○
鴻巣天神自排	358	8528	0.012	0.052	0	0.0	0	0.0	0.024	0	○
東松山岩鼻自排	364	8626	0.011	0.043	0	0.0	0	0.0	0.023	0	○
熊谷肥塚自排	365	8651	0.014	0.064	0	0.0	0	0.0	0.027	0	○
川島自排	365	8648	0.012	0.051	0	0.0	0	0.0	0.025	0	○
寄居桜沢自排	365	8644	0.008	0.036	0	0.0	0	0.0	0.015	0	○
深谷原郷自排	359	8542	0.008	0.046	0	0.0	0	0.0	0.016	0	○
さいたま市曲本自排	362	8659	0.017	0.072	0	0.0	4	1.1	0.036	0	○
さいたま市辻自排	364	8681	0.015	0.068	0	0.0	0	0.0	0.030	0	○
さいたま市三橋自排	364	8682	0.016	0.065	0	0.0	1	0.3	0.032	0	○
さいたま市大和田自排	364	8683	0.012	0.065	0	0.0	0	0.0	0.027	0	○
さいたま市西原自排	362	8661	0.015	0.066	0	0.0	1	0.3	0.032	0	○
川越市仙波	358	8593	0.014	0.058	0	0.0	0	0.0	0.031	0	○
川口市安行	364	8654	0.016	0.069	0	0.0	1	0.3	0.034	0	○
川口市神根	364	8657	0.018	0.077	0	0.0	1	0.3	0.035	0	○
所沢市航空公園	362	8616	0.011	0.046	0	0.0	0	0.0	0.024	0	○
所沢市和ヶ原	360	8561	0.013	0.050	0	0.0	0	0.0	0.027	0	○
草加市花栗自排	364	8658	0.016	0.069	0	0.0	1	0.3	0.034	0	○
草加市原町自排	364	8652	0.017	0.071	0	0.0	1	0.3	0.033	0	○
戸田市早瀬	364	8649	0.021	0.071	0	0.0	3	0.8	0.037	0	○

※ 「98%値評価による日平均値が0.06ppmを超えた日数」とは、1年間の日平均値のうち、低い方から98%の範囲にあって、かつ、0.06ppmを超えたものの日数である。

表Ⅲ-2-(3) 一酸化窒素及び窒素酸化物の年間値

(自動車排出ガス測定局)

測定局名	一酸化窒素 (NO)				窒素酸化物 (NO + NO ₂)			
	有効測定日数	測定時間数	年平均値	1時間値の最高値	有効測定日数	測定時間数	年平均値	1時間値の最高値
	(日)	(時間)	(ppm)	(ppm)	(日)	(時間)	(ppm)	(ppm)
春日部増戸自排	364	8638	0.024	0.267	364	8638	0.041	0.316
戸田美女木自排	359	8552	0.014	0.162	359	8552	0.034	0.208
和光新倉自排	364	8640	0.006	0.132	364	8640	0.022	0.178
鶴ヶ島自排	364	8634	0.004	0.098	364	8634	0.016	0.131
富士見下南畑自排	364	8639	0.018	0.283	364	8639	0.034	0.319
久喜本町自排	364	8624	0.011	0.158	364	8624	0.024	0.207
鴻巣天神自排	358	8528	0.008	0.110	358	8528	0.020	0.144
東松山岩鼻自排	364	8626	0.007	0.118	364	8626	0.019	0.150
熊谷肥塚自排	365	8651	0.006	0.095	365	8651	0.020	0.129
川島自排	365	8648	0.003	0.093	365	8648	0.015	0.124
寄居桜沢自排	365	8644	0.005	0.095	365	8644	0.013	0.118
深谷原郷自排	359	8542	0.002	0.040	359	8542	0.009	0.068
さいたま市曲本自排	362	8659	0.009	0.146	362	8659	0.027	0.191
さいたま市辻自排	364	8681	0.006	0.131	364	8681	0.021	0.165
さいたま市三橋自排	364	8682	0.012	0.193	364	8682	0.029	0.244
さいたま市大和田自排	364	8683	0.004	0.128	364	8683	0.017	0.193
さいたま市西原自排	362	8661	0.008	0.239	362	8661	0.023	0.288
川越市仙波	358	8593	0.008	0.156	358	8593	0.022	0.195
川口市安行	364	8654	0.007	0.171	364	8654	0.023	0.213
川口市神根	364	8657	0.007	0.173	364	8657	0.025	0.223
所沢市航空公園	362	8616	0.003	0.085	362	8616	0.014	0.117
所沢市和ヶ原	360	8561	0.008	0.141	360	8561	0.021	0.176
草加市花栗自排	364	8658	0.008	0.235	364	8658	0.024	0.264
草加市原町自排	364	8652	0.008	0.178	364	8652	0.025	0.236
戸田市早瀬	364	8649	0.011	0.267	364	8649	0.031	0.326

表Ⅲ-2-(4) 二酸化窒素の経年変化（年平均値：平成25年度～令和4年度）

（自動車排出ガス測定局）

測定局名	年平均値（ppm）									
	25年度	26年度	27年度	28年度	29年度	30年度	元年度	2年度	3年度	4年度
春日部増戸自排	0.023	0.023	0.023	0.022	0.023	0.020	0.019	0.018	0.018	0.017
戸田美女木自排	0.031	0.029	0.028	0.027	0.026	0.024	0.023	0.021	0.019	0.020
和光新倉自排	0.021	0.020	0.019	0.019	0.019	0.017	0.018	0.017	0.016	0.016
朝霞幸町自排	0.029	0.028	0.029	0.028	0.027	(0.022)	-	-	-	-
鶴ヶ島自排	0.018	0.018	0.018	0.017	0.017	0.016	0.014	0.013	0.012	0.012
富士見下南畑自排	-	-	-	-	-	(0.020)	0.017	0.017	0.017	0.016
久喜本町自排	0.026	0.026	0.024	0.022	0.022	0.020	0.017	0.015	0.014	0.013
鴻巣天神自排	0.021	0.020	0.020	0.018	0.019	0.017	0.016	0.014	0.014	0.012
東松山岩鼻自排	0.018	0.017	0.016	0.015	0.016	0.015	0.013	0.012	0.012	0.011
熊谷肥塚自排	0.023	0.022	0.021	0.020	0.019	0.017	0.016	0.014	0.014	0.014
川島自排	0.017	0.016	0.016	0.016	0.016	0.015	0.014	0.013	0.013	0.012
寄居桜沢自排	0.014	0.013	0.012	0.012	0.011	0.010	0.010	0.009	0.009	0.008
深谷原郷自排	0.013	0.012	0.013	0.011	0.011	0.010	0.009	0.008	0.009	0.008
国設入間自排	0.021	0.020	0.021	0.021	0.021	0.019	0.017	0.016	0.015	-
さいたま市曲本自排	0.026	0.025	0.023	0.023	0.024	0.021	0.020	0.019	0.018	0.017
さいたま市辻自排	0.023	0.023	0.023	0.021	0.021	0.020	0.018	0.017	0.016	0.015
さいたま市三橋自排	0.027	0.026	0.025	0.023	0.023	0.021	0.019	0.018	0.017	0.016
さいたま市大和田自排	0.019	0.014	0.017	0.016	0.016	0.015	0.014	0.013	0.013	0.012
さいたま市与野公園自排	0.023	0.022	0.021	0.020	0.020	-	-	-	-	-
さいたま市西原自排	0.023	0.023	0.022	0.020	0.021	0.019	0.017	0.016	0.016	0.015
川越市仙波	0.021	0.021	0.021	0.019	0.020	0.018	0.017	0.017	0.015	0.014
川口市安行	0.025	0.026	0.022	0.020	0.021	0.019	0.017	0.015	0.016	0.016
川口市神根	0.025	0.026	0.026	0.023	0.025	0.021	0.020	0.018	0.019	0.018
所沢市航空公園	0.017	0.017	0.016	0.014	0.015	0.013	0.012	0.012	0.012	0.011
所沢市和ヶ原	0.019	0.018	0.018	0.016	0.017	0.016	0.014	0.014	0.014	0.013
草加市花栗自排	0.023	0.023	0.023	0.020	0.021	0.019	0.018	0.017	0.016	0.016
草加市原町自排	0.025	0.025	0.024	0.022	0.022	0.020	0.019	0.018	0.017	0.017
戸田市早瀬	0.031	0.030	0.028	0.028	0.027	0.026	0.024	0.022	0.022	0.021
全局平均値	0.022	0.022	0.021	0.020	0.020	0.018	0.017	0.016	0.015	0.014

※1 各年度の数值欄に「-」の表示がある場合は、測定されていないことを示す。

※2 年度を通じて測定時間が6,000時間に達しない場合は、カッコ内に示した。

表Ⅲ-2-(5) 二酸化窒素の経年変化（日平均値の年間98％値：平成25年度～令和4年度）

（自動車排出ガス測定局）

測定局名	日平均値の年間98％値（ppm）									
	25年度	26年度	27年度	28年度	29年度	30年度	元年度	2年度	3年度	4年度
春日部増戸自排	0.046	0.041	0.042	0.043	0.041	0.042	0.036	0.035	0.035	0.032
戸田美女木自排	0.052	0.047	0.046	0.046	0.046	0.045	0.038	0.037	0.032	0.036
和光新倉自排	0.039	0.035	0.033	0.037	0.034	0.035	0.032	0.033	0.031	0.030
朝霞幸町自排	0.048	0.048	0.047	0.047	0.046	(0.040)	-	-	-	-
鶴ヶ島自排	0.036	0.034	0.032	0.030	0.033	0.030	0.026	0.027	0.023	0.024
富士見下南畑自排	-	-	-	-	-	(0.041)	0.035	0.035	0.034	0.032
久喜本町自排	0.047	0.043	0.044	0.041	0.040	0.038	0.033	0.032	0.031	0.029
鴻巣天神自排	0.038	0.035	0.034	0.032	0.035	0.032	0.030	0.030	0.026	0.024
東松山岩鼻自排	0.035	0.031	0.029	0.028	0.029	0.028	0.023	0.026	0.024	0.023
熊谷肥塚自排	0.040	0.037	0.035	0.034	0.035	0.033	0.029	0.029	0.026	0.027
川島自排	0.035	0.030	0.032	0.031	0.033	0.030	0.026	0.028	0.026	0.025
寄居桜沢自排	0.026	0.023	0.022	0.021	0.020	0.018	0.018	0.016	0.016	0.015
深谷原郷自排	0.027	0.024	0.024	0.023	0.024	0.023	0.018	0.020	0.019	0.016
国設入間自排	0.035	0.032	0.034	0.034	0.035	0.034	0.028	0.028	0.027	-
さいたま市曲本自排	0.046	0.043	0.043	0.045	0.047	0.043	0.038	0.042	0.037	0.036
さいたま市辻自排	0.042	0.040	0.043	0.043	0.043	0.042	0.034	0.036	0.034	0.030
さいたま市三橋自排	0.047	0.043	0.042	0.042	0.043	0.041	0.036	0.038	0.033	0.032
さいたま市大和田自排	0.037	0.028	0.034	0.033	0.033	0.034	0.028	0.031	0.028	0.027
さいたま市与野公園自排	0.042	0.039	0.039	0.037	0.039	-	-	-	-	-
さいたま市西原自排	0.044	0.043	0.041	0.039	0.039	0.040	0.035	0.038	0.033	0.032
川越市仙波	0.042	0.038	0.040	0.038	0.039	0.038	0.031	0.035	0.030	0.031
川口市安行	0.048	0.046	0.041	0.041	0.045	0.042	0.034	0.033	0.034	0.034
川口市神根	0.048	0.046	0.047	0.043	0.047	0.042	0.035	0.037	0.036	0.035
所沢市航空公園	0.036	0.031	0.032	0.033	0.031	0.030	0.024	0.027	0.025	0.024
所沢市和ヶ原	0.038	0.034	0.035	0.035	0.035	0.035	0.027	0.031	0.028	0.027
草加市花栗自排	0.047	0.043	0.046	0.043	0.046	0.043	0.038	0.042	0.036	0.034
草加市原町自排	0.046	0.042	0.041	0.041	0.041	0.041	0.036	0.037	0.033	0.033
戸田市早瀬	0.050	0.048	0.049	0.050	0.048	0.048	0.040	0.043	0.040	0.037
全局平均値	0.041	0.038	0.038	0.037	0.038	0.036	0.031	0.033	0.030	0.029

※1 各年度の数値欄に「-」の表示がある場合は、測定されていないことを示す。

※2 年度を通じて測定時間が6,000時間に達しない場合は、カッコ内に示した。

表Ⅲ-2-(6) 一酸化窒素の経年変化（年平均値：平成25年度～令和4年度）

(自動車排出ガス測定局)

測定局名	年平均値 (ppm)									
	25年度	26年度	27年度	28年度	29年度	30年度	元年度	2年度	3年度	4年度
春日部増戸自排	0.038	0.037	0.035	0.032	0.034	0.030	0.027	0.029	0.025	0.024
戸田美女木自排	0.033	0.028	0.026	0.024	0.021	0.017	0.017	0.016	0.015	0.014
和光新倉自排	0.011	0.009	0.008	0.008	0.008	0.006	0.007	0.007	0.006	0.006
朝霞幸町自排	0.026	0.024	0.023	0.021	0.019	(0.008)	-	-	-	-
鶴ヶ島自排	0.011	0.009	0.009	0.008	0.009	0.007	0.005	0.005	0.004	0.004
富士見下南畑自排	-	-	-	-	-	(0.019)	0.021	0.022	0.019	0.018
久喜本町自排	0.027	0.024	0.021	0.017	0.016	0.013	0.011	0.013	0.011	0.011
鴻巣天神自排	0.024	0.021	0.019	0.017	0.017	0.013	0.012	0.010	0.009	0.008
東松山岩鼻自排	0.017	0.016	0.014	0.011	0.011	0.010	0.008	0.009	0.008	0.007
熊谷肥塚自排	0.020	0.017	0.016	0.015	0.013	0.011	0.009	0.008	0.007	0.006
川島自排	0.006	0.005	0.005	0.005	0.005	0.004	0.004	0.004	0.003	0.003
寄居桜沢自排	0.012	0.011	0.011	0.011	0.009	0.008	0.007	0.006	0.006	0.005
深谷原郷自排	0.004	0.004	0.004	0.003	0.003	0.003	0.002	0.002	0.002	0.002
国設入間自排	0.016	0.014	0.015	0.014	0.014	0.011	0.009	0.010	0.008	-
さいたま市曲本自排	0.022	0.020	0.019	0.016	0.017	0.013	0.011	0.011	0.010	0.009
さいたま市辻自排	0.016	0.014	0.013	0.012	0.012	0.009	0.008	0.007	0.006	0.006
さいたま市三橋自排	0.035	0.034	0.028	0.025	0.023	0.019	0.015	0.015	0.013	0.012
さいたま市大和田自排	0.009	0.007	0.007	0.007	0.007	0.006	0.005	0.005	0.004	0.004
さいたま市与野公園自排	0.018	0.017	0.015	0.014	0.014	-	-	-	-	-
さいたま市西原自排	0.019	0.017	0.016	0.014	0.015	0.012	0.010	0.010	0.009	0.008
川越市仙波	0.023	0.020	0.020	0.017	0.017	0.012	0.011	0.012	0.009	0.008
川口市安行	0.019	0.016	0.014	0.013	0.013	0.010	0.008	0.008	0.008	0.007
川口市神根	0.018	0.016	0.014	0.014	0.013	0.010	0.009	0.008	0.008	0.007
所沢市航空公園	0.008	0.007	0.006	0.006	0.006	0.004	0.004	0.004	0.003	0.003
所沢市和ヶ原	0.015	0.014	0.014	0.013	0.014	0.011	0.009	0.011	0.010	0.008
草加市花栗自排	0.019	0.017	0.017	0.015	0.015	0.012	0.010	0.010	0.009	0.008
草加市原町自排	0.020	0.018	0.016	0.014	0.014	0.012	0.011	0.010	0.008	0.008
戸田市早瀬	0.026	0.024	0.023	0.021	0.019	0.016	0.014	0.013	0.011	0.011
全局平均値	0.019	0.017	0.016	0.014	0.014	0.011	0.010	0.010	0.009	0.008

※1 各年度の数值欄に「-」の表示がある場合は、測定されていないことを示す。

※2 年度を通じて測定時間が6,000時間に達しない場合は、カッコ内に示した。

表Ⅲ-2-(7) 窒素酸化物の経年変化（年平均値：平成25年度～令和4年度）

（自動車排出ガス測定局）

測定局名	年平均値（ppm）									
	25年度	26年度	27年度	28年度	29年度	30年度	元年度	2年度	3年度	4年度
春日部増戸自排	0.061	0.060	0.058	0.054	0.056	0.050	0.046	0.047	0.043	0.041
戸田美女木自排	0.064	0.057	0.054	0.050	0.047	0.041	0.040	0.036	0.033	0.034
和光新倉自排	0.032	0.029	0.028	0.027	0.027	0.023	0.025	0.023	0.022	0.022
朝霞幸町自排	0.055	0.052	0.052	0.048	0.046	(0.030)	-	-	-	-
鶴ヶ島自排	0.030	0.027	0.027	0.025	0.027	0.022	0.019	0.018	0.016	0.016
富士見下南畑自排	-	-	-	-	-	(0.039)	0.038	0.039	0.036	0.034
久喜本町自排	0.053	0.050	0.045	0.040	0.038	0.033	0.028	0.027	0.025	0.024
鴻巣天神自排	0.045	0.042	0.039	0.036	0.035	0.031	0.027	0.024	0.023	0.020
東松山岩鼻自排	0.035	0.033	0.030	0.026	0.027	0.024	0.021	0.021	0.019	0.019
熊谷肥塚自排	0.043	0.039	0.037	0.034	0.032	0.028	0.024	0.022	0.021	0.020
川島自排	0.022	0.021	0.022	0.021	0.022	0.019	0.017	0.017	0.017	0.015
寄居桜沢自排	0.026	0.025	0.024	0.022	0.020	0.018	0.017	0.015	0.014	0.013
深谷原郷自排	0.017	0.016	0.017	0.013	0.014	0.013	0.011	0.010	0.010	0.009
国設入間自排	0.037	0.034	0.036	0.035	0.036	0.031	0.027	0.025	0.023	-
さいたま市曲本自排	0.047	0.045	0.043	0.039	0.041	0.034	0.031	0.031	0.028	0.027
さいたま市辻自排	0.039	0.036	0.036	0.033	0.033	0.029	0.026	0.024	0.023	0.021
さいたま市三橋自排	0.061	0.060	0.053	0.049	0.046	0.040	0.034	0.033	0.030	0.029
さいたま市大和田自排	0.028	0.021	0.025	0.024	0.023	0.021	0.019	0.018	0.017	0.017
さいたま市与野公園自排	0.041	0.039	0.036	0.034	0.034	-	-	-	-	-
さいたま市西原自排	0.042	0.040	0.038	0.034	0.036	0.031	0.027	0.026	0.025	0.023
川越市仙波	0.044	0.040	0.041	0.036	0.037	0.030	0.027	0.028	0.025	0.022
川口市安行	0.044	0.042	0.036	0.033	0.035	0.029	0.025	0.023	0.024	0.023
川口市神根	0.042	0.042	0.040	0.037	0.038	0.032	0.029	0.026	0.026	0.025
所沢市航空公園	0.025	0.024	0.022	0.020	0.021	0.017	0.016	0.016	0.015	0.014
所沢市和ヶ原	0.033	0.032	0.032	0.030	0.032	0.026	0.023	0.025	0.023	0.021
草加市花栗自排	0.042	0.040	0.040	0.035	0.036	0.031	0.028	0.028	0.025	0.024
草加市原町自排	0.045	0.043	0.040	0.037	0.036	0.032	0.030	0.027	0.025	0.025
戸田市早瀬	0.057	0.054	0.051	0.049	0.046	0.041	0.037	0.035	0.033	0.031
全局平均値	0.041	0.039	0.037	0.034	0.034	0.029	0.027	0.026	0.024	0.023

※1 各年度の数値欄に「-」の表示がある場合は、測定されていないことを示す。

※2 年度を通じて測定時間が6,000時間に達しない場合は、カッコ内に示した。

Ⅲ - 3 一酸化炭素

(1) 環境基準の達成状況

令和4年度は、全ての有効測定局において長期的評価及び短期的評価による環境基準を達成した。 [表Ⅲ-3-(1)、表Ⅲ-3-(2)]

(2) 一酸化炭素濃度の経年変化

過去10年間における各有効測定局の年平均値を年度ごとに単純平均すると、その推移は横ばい傾向を示している。 [図Ⅲ-3]

表Ⅲ-3-(1) 一酸化炭素の環境基準達成状況

(長期的評価)

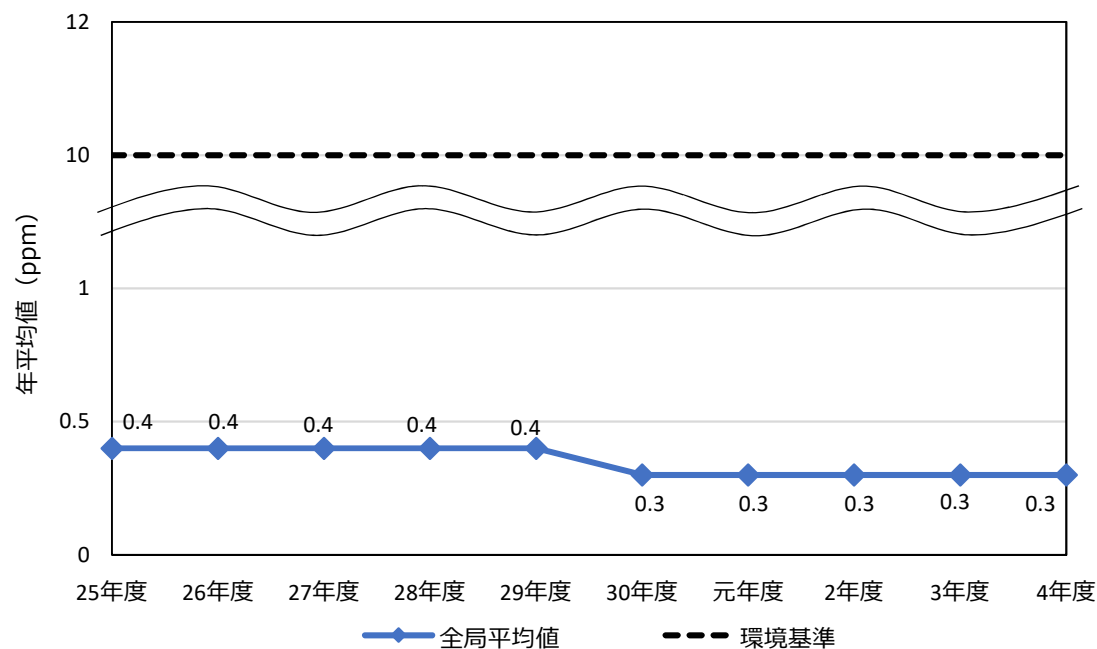
年度	有効測定局		
	達成局	非達成局	達成率 (%)
30	8	0	100
元	11	0	100
2	11	0	100
3	11	0	100
4	10	0	100

表Ⅲ-3-(2) 一酸化炭素の環境基準達成状況

(短期的評価)

年度	有効測定局		
	達成局	非達成局	達成率 (%)
30	8	0	100
元	11	0	100
2	11	0	100
3	11	0	100
4	10	0	100

図Ⅲ-3 一酸化炭素濃度の経年変化



表Ⅲ-3-(3) 一酸化炭素の年間値

(自動車排出ガス測定局)

測定局名	有効測定日数	測定時間数	年平均値	8時間平均値が20ppmを超えた回数	日平均値が10ppmを超えた日数	1時間値が30ppm以上となったことがある日数	1時間値の最高値	日平均値の2%除外値	日平均値が10ppmを超えた日が2日以上連続したことの有無	環境基準の長期的評価による日平均値が10ppmを超えた日数	環境基準	
											長期的評価	短期的評価
											達成:○ 非達成:×	
(日)	(時間)	(ppm)	(回)	(日)	(日)	(ppm)	(ppm)	(有・無)	(日)			
春日部増戸自排	335	7966	0.3	0	0	0	2.0	0.5	無	0	○	○
戸田美女木自排	364	8656	0.3	0	0	0	1.3	0.5	無	0	○	○
鶴ヶ島自排	351	8377	0.2	0	0	0	0.7	0.4	無	0	○	○
久喜本町自排	336	7993	0.3	0	0	0	1.4	0.4	無	0	○	○
熊谷肥塚自排	365	8667	0.2	0	0	0	1.3	0.4	無	0	○	○
さいたま市三橋自排	365	8692	0.3	0	0	0	1.2	0.5	無	0	○	○
川越市仙波	358	8554	0.3	0	0	0	1.0	0.5	無	0	○	○
川口市神根	360	8582	0.2	0	0	0	1.2	0.4	無	0	○	○
所沢市和ヶ原	364	8636	0.3	0	0	0	1.1	0.4	無	0	○	○
戸田市早瀬	364	8657	0.2	0	0	0	1.2	0.4	無	0	○	○

※ 「環境基準の長期的評価による日平均値が10ppmを超えた日数」とは、日平均値の高い方から2%の範囲を除外した後の日平均値のうち、10ppmを超えた日数である。ただし、日平均値が10ppmを超えた日が2日以上連続した日数については、2%の範囲に入っても除外しない。

表Ⅲ-3-(4) 一酸化炭素の経年変化（年平均値：平成25年度～令和4年度）

(自動車排出ガス測定局)

測定局名	年平均値 (ppm)									
	25年度	26年度	27年度	28年度	29年度	30年度	元年度	2年度	3年度	4年度
春日部増戸自排	-	-	-	-	-	(0.3)	0.3	0.3	0.3	0.3
戸田美女木自排	0.6	0.6	0.5	0.5	0.5	0.5	0.4	0.4	0.3	0.3
朝霞幸町自排	0.5	0.5	0.5	0.5	0.4	(0.4)	-	-	-	-
鶴ヶ島自排	-	-	-	-	-	-	-	-	0.2	0.2
富士見下南畑自排	-	-	-	-	-	(0.3)	0.3	0.3	(0.3)	-
久喜本町自排	-	-	-	-	-	(0.3)	0.3	0.3	0.3	0.3
熊谷肥塚自排	0.5	0.5	0.5	0.5	0.5	0.3	0.3	0.3	0.3	0.2
国設入間自排	0.4	0.3	0.3	0.3	0.4	0.3	0.3	0.3	0.3	-
さいたま市辻自排	0.4	-	-	-	-	-	-	-	-	-
さいたま市三橋自排	0.4	0.4	0.4	0.4	0.4	0.4	0.4	0.4	0.3	0.3
川越市仙波	0.3	0.3	0.4	0.3	0.2	0.2	0.2	0.2	0.2	0.3
川口市神根	0.4	0.3	0.3	0.3	0.3	0.2	0.2	0.2	0.2	0.2
所沢市和ヶ原	0.5	0.5	0.4	0.4	0.4	0.4	0.3	0.3	0.3	0.3
戸田市早瀬	0.4	0.4	0.4	0.3	0.3	0.3	0.2	0.2	0.2	0.2
全局平均値	0.4	0.4	0.4	0.4	0.4	0.3	0.3	0.3	0.3	0.3

※1 各年度の数値欄に「-」の表示がある場合は、測定されていないことを示す。

※2 年度を通じて測定時間が6,000時間に達しない場合は、カッコ内に示した。

Ⅲ - 4 浮遊粒子状物質

(1) 環境基準の達成状況

令和4年度は、全ての有効測定局において長期的評価及び短期的評価による環境基準を達成した。 [表Ⅲ-4-(1)、表Ⅲ-4-(2)]

(2) 浮遊粒子状物質濃度の経年変化

過去10年間における各有効測定局の年平均値を年度ごとに単純平均すると、その推移は緩やかな減少傾向を示している。 [図Ⅲ-4]

表Ⅲ-4-(1) 浮遊粒子状物質の環境基準達成状況

(長期的評価)

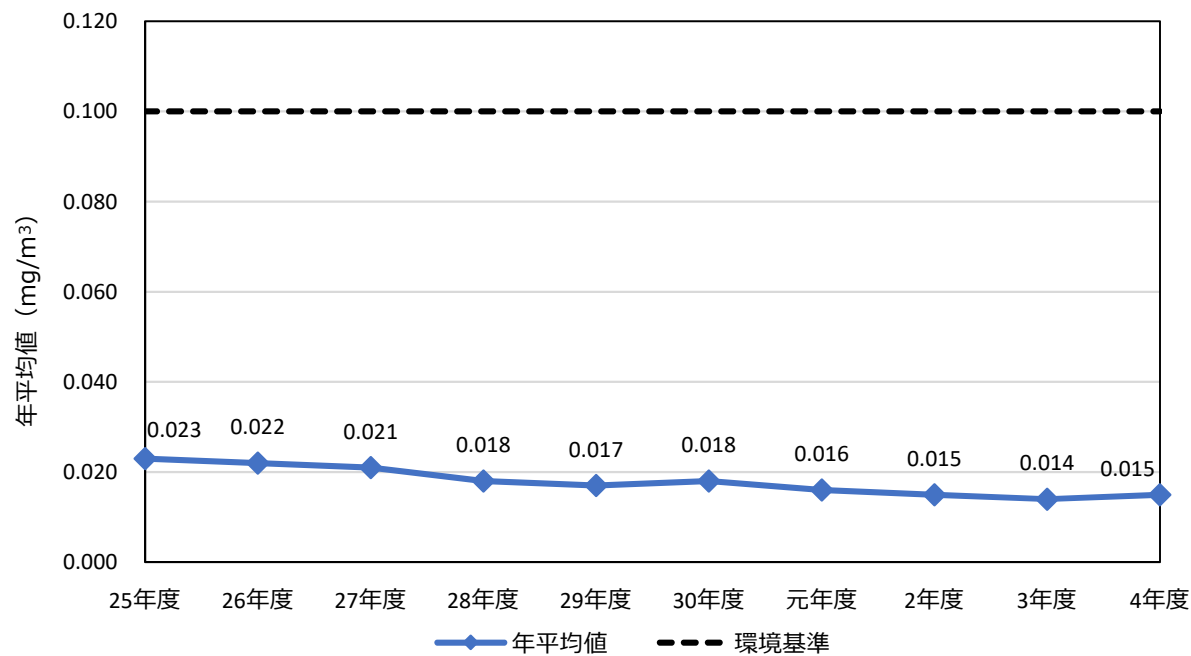
年度	有効測定局		
	達成局	非達成局	達成率 (%)
30	25	0	100
元	26	0	100
2	26	0	100
3	26	0	100
4	25	0	100

表Ⅲ-4-(2) 浮遊粒子状物質の環境基準達成状況

(短期的評価)

年度	有効測定局		
	達成局	非達成局	達成率 (%)
30	25	0	100
元	25	1	96.2
2	26	0	100
3	26	0	100
4	24	1	96.0

図Ⅲ-4 浮遊粒子状物質濃度の経年変化



表Ⅲ-4-(3) 浮遊粒子状物質の年間値

(自動車排出ガス測定局)

測定局名	有効測定日数	測定時間数	年平均値	1時間値が0.20mg/m ³ を超えた時間数とその割合		日平均値が0.10mg/m ³ を超えた日数とその割合		1時間値の最高値	日平均値の2%除外値	日平均値が0.10mg/m ³ を超えた日が2日以上連続したことの有無	環境基準の長期的評価による日平均値が0.10mg/m ³ を超えた日数	環境基準	
				時間	%	日	%					長期的評価	短期的評価
春日部増戸自排	363	8685	0.017	0	0.0	0	0.0	0.114	0.035	無	0	○	○
戸田美女木自排	355	8518	0.013	0	0.0	0	0.0	0.183	0.029	無	0	○	○
和光新倉自排	348	8425	0.016	0	0.0	0	0.0	0.117	0.033	無	0	○	○
鶴ヶ島自排	352	8461	0.016	0	0.0	0	0.0	0.089	0.032	無	0	○	○
富士見下南畑自排	348	8359	0.015	0	0.0	0	0.0	0.094	0.031	無	0	○	○
久喜本町自排	353	8471	0.014	0	0.0	0	0.0	0.072	0.031	無	0	○	○
鴻巣天神自排	341	8227	0.014	0	0.0	0	0.0	0.158	0.033	無	0	○	○
東松山岩鼻自排	350	8429	0.016	0	0.0	0	0.0	0.056	0.033	無	0	○	○
熊谷肥塚自排	353	8471	0.013	0	0.0	0	0.0	0.087	0.029	無	0	○	○
川島自排	354	8497	0.016	0	0.0	0	0.0	0.072	0.033	無	0	○	○
寄居桜沢自排	353	8454	0.013	0	0.0	0	0.0	0.054	0.031	無	0	○	○
深谷原郷自排	355	8518	0.013	0	0.0	0	0.0	0.070	0.028	無	0	○	○
さいたま市曲本自排	362	8693	0.016	0	0.0	0	0.0	0.097	0.034	無	0	○	○
さいたま市辻自排	361	8689	0.016	0	0.0	0	0.0	0.095	0.044	無	0	○	○
さいたま市三橋自排	363	8718	0.014	0	0.0	0	0.0	0.067	0.026	無	0	○	○
さいたま市大和田自排	363	8712	0.014	0	0.0	0	0.0	0.085	0.028	無	0	○	○
さいたま市西原自排	364	8731	0.015	0	0.0	0	0.0	0.081	0.031	無	0	○	○
川越市仙波	356	8600	0.012	1	0.0	0	0.0	0.365	0.026	無	0	○	×
川口市安行	363	8716	0.016	0	0.0	0	0.0	0.112	0.038	無	0	○	○
川口市神根	346	8517	0.018	0	0.0	0	0.0	0.158	0.044	無	0	○	○
所沢市航空公園	361	8647	0.014	0	0.0	0	0.0	0.079	0.031	無	0	○	○
所沢市和ヶ原	361	8647	0.013	0	0.0	0	0.0	0.078	0.030	無	0	○	○
草加市花栗自排	362	8679	0.015	0	0.0	0	0.0	0.091	0.032	無	0	○	○
草加市原町自排	362	8682	0.014	0	0.0	0	0.0	0.098	0.029	無	0	○	○
戸田市早瀬	363	8692	0.014	0	0.0	0	0.0	0.079	0.031	無	0	○	○

※1 「環境基準の長期的評価による日平均値が0.10mg/m³を超えた日数」とは、日平均値の高い方から2%の範囲を除外した後の日平均値のうち、0.10mg/m³を超えた日数である。ただし、日平均値が0.10mg/m³を超えた日が2日以上連続した日数については、2%の範囲に入っていない。

※2 数値欄に「0.1未」の表示がある場合は、値が0.1%未満であることを示す。

表Ⅲ-4-(4) 浮遊粒子状物質の経年変化（年平均値：平成25年度～令和4年度）

(自動車排出ガス測定局)

測定局名	年平均値 (mg/m ³)									
	25年度	26年度	27年度	28年度	29年度	30年度	元年度	2年度	3年度	4年度
春日部増戸自排	0.024	0.024	0.022	0.020	0.021	0.022	0.018	0.017	0.016	0.017
戸田美女木自排	0.025	0.023	0.022	0.019	0.019	0.019	0.015	0.014	0.013	0.013
和光新倉自排	0.023	0.023	0.023	0.018	0.016	0.017	0.016	0.016	0.014	0.016
朝霞幸町自排	0.022	0.023	0.023	0.017	0.016	(0.021)	-	-	-	-
鶴ヶ島自排	0.023	0.022	0.022	0.021	0.019	0.018	0.016	0.016	0.015	0.016
富士見下南畑自排	-	-	-	-	-	(0.015)	0.016	0.016	0.014	0.015
久喜本町自排	0.024	0.023	0.023	0.020	0.019	0.020	0.017	0.017	0.013	0.014
鴻巣天神自排	0.027	0.020	0.019	0.017	0.017	0.017	0.015	0.014	0.013	0.014
東松山岩鼻自排	0.022	0.022	0.021	0.018	0.017	0.018	0.016	0.016	0.015	0.016
熊谷肥塚自排	0.025	0.024	0.023	0.019	0.017	0.017	0.014	0.014	0.012	0.013
川島自排	0.023	0.022	0.022	0.019	0.017	0.018	0.016	0.014	0.011	0.016
寄居桜沢自排	0.021	0.021	0.020	0.017	0.015	0.016	0.015	0.014	0.012	0.013
深谷原郷自排	0.021	0.022	0.022	0.017	0.014	0.016	0.014	0.014	0.013	0.013
国設入間自排	0.024	0.023	0.018	0.014	0.015	0.015	0.013	0.011	0.010	
さいたま市曲本自排	0.030	0.032	0.019	0.018	0.018	0.019	0.016	0.016	0.014	0.016
さいたま市辻自排	0.022	0.023	0.021	0.019	0.019	0.020	0.016	0.016	0.014	0.016
さいたま市三橋自排	0.028	0.026	0.020	0.018	0.017	0.013	0.015	0.014	0.012	0.014
さいたま市大和田自排	0.020	0.019	0.018	0.016	0.017	0.016	0.014	0.013	0.013	0.014
さいたま市与野公園自排	0.019	0.018	0.017	0.015	0.016	-	-	-	-	-
さいたま市西原自排	0.021	0.021	0.019	0.018	0.019	0.020	0.018	0.017	0.014	0.015
川越市仙波	0.020	0.020	0.019	0.017	0.016	0.016	0.014	0.014	0.012	0.012
川口市安行	0.020	0.019	0.020	0.018	0.017	0.019	0.016	0.016	0.015	0.016
川口市神根	0.023	0.021	0.024	0.021	0.021	0.021	0.018	0.018	0.016	0.018
所沢市航空公園	0.019	0.019	0.017	0.016	0.017	0.018	0.015	0.014	0.013	0.014
所沢市和ヶ原	0.022	0.021	0.020	0.016	0.016	0.016	0.014	0.014	0.012	0.013
草加市花栗自排	0.023	0.024	0.023	0.019	0.018	0.018	0.016	0.016	0.015	0.015
草加市原町自排	0.023	0.024	0.023	0.021	0.021	0.021	0.019	0.019	0.017	0.014
戸田市早瀬	0.023	0.021	0.021	0.017	0.016	0.018	0.017	0.016	0.014	0.014
全局平均値	0.023	0.022	0.021	0.018	0.017	0.018	0.016	0.015	0.014	0.015

※1 各年度の数値欄に「-」の表示がある場合は、測定されていないことを示す。

※2 年度を通じて測定時間が6,000時間に達しない場合は、カッコ内に示した。

表Ⅲ-4-(5) 浮遊粒子状物質の経年変化（日平均値の2%除外値：平成25年度～令和4年度）

（自動車排出ガス測定局）

測定局名	日平均値の2%除外値 (mg/m ³)									
	25年度	26年度	27年度	28年度	29年度	30年度	元年度	2年度	3年度	4年度
春日部増戸自排	0.055	0.054	0.048	0.043	0.047	0.048	0.047	0.042	0.030	0.035
戸田美女木自排	0.064	0.053	0.048	0.042	0.039	0.042	0.037	0.035	0.027	0.029
和光新倉自排	0.059	0.054	0.049	0.042	0.037	0.037	0.038	0.040	0.029	0.033
朝霞幸町自排	0.061	0.056	0.049	0.040	0.035	(0.045)	—	—	—	—
鶴ヶ島自排	0.055	0.051	0.045	0.046	0.041	0.038	0.034	0.039	0.028	0.032
富士見下南畑自排	—	—	—	—	—	(0.024)	0.034	0.037	0.028	0.031
久喜本町自排	0.056	0.052	0.048	0.045	0.041	0.043	0.037	0.042	0.028	0.031
鴻巣天神自排	0.058	0.051	0.046	0.039	0.037	0.040	0.036	0.040	0.027	0.033
東松山岩鼻自排	0.055	0.050	0.047	0.041	0.035	0.040	0.034	0.038	0.029	0.033
熊谷肥塚自排	0.058	0.056	0.053	0.049	0.039	0.039	0.036	0.038	0.028	0.029
川島自排	0.058	0.055	0.051	0.042	0.037	0.040	0.035	0.040	0.020	0.033
寄居桜沢自排	0.048	0.052	0.044	0.041	0.033	0.038	0.037	0.035	0.026	0.031
深谷原郷自排	0.054	0.053	0.049	0.049	0.032	0.036	0.033	0.034	0.027	0.028
国設入間自排	0.050	0.046	0.046	0.037	0.035	0.041	0.037	0.038	0.028	—
さいたま市曲本自排	0.067	0.072	0.041	0.042	0.040	0.042	0.040	0.038	0.032	0.034
さいたま市辻自排	0.059	0.055	0.048	0.042	0.039	0.045	0.042	0.039	0.033	0.044
さいたま市三橋自排	0.062	0.054	0.050	0.042	0.040	0.036	0.036	0.033	0.024	0.026
さいたま市大和田自排	0.056	0.050	0.045	0.041	0.038	0.037	0.034	0.032	0.028	0.028
さいたま市与野公園自排	0.055	0.051	0.044	0.036	0.037	—	—	—	—	—
さいたま市西原自排	0.061	0.055	0.041	0.041	0.043	0.045	0.055	0.044	0.029	0.031
川越市仙波	0.053	0.053	0.049	0.040	0.035	0.036	0.032	0.035	0.025	0.026
川口市安行	0.058	0.053	0.054	0.042	0.041	0.047	0.046	0.043	0.035	0.038
川口市神根	0.061	0.054	0.065	0.048	0.046	0.049	0.047	0.045	0.032	0.044
所沢市航空公園	0.052	0.050	0.043	0.039	0.037	0.042	0.041	0.039	0.032	0.031
所沢市和ヶ原	0.065	0.054	0.054	0.037	0.036	0.037	0.034	0.037	0.029	0.030
草加市花栗自排	0.048	0.052	0.046	0.041	0.041	0.043	0.039	0.038	0.029	0.032
草加市原町自排	0.060	0.058	0.057	0.046	0.046	0.049	0.045	0.043	0.033	0.029
戸田市早瀬	0.061	0.051	0.049	0.039	0.038	0.044	0.042	0.039	0.030	0.031
全局平均値	0.057	0.054	0.048	0.042	0.039	0.041	0.039	0.039	0.029	0.032

※1 各年度の数値欄に「—」の表示がある場合は、測定されていないことを示す。

※2 年度を通じて測定時間が6,000時間に達しない場合は、カッコ内に示した。

Ⅲ - 5 微小粒子状物質 (PM2.5)

(1) 環境基準の達成状況

令和4年度は、全ての有効測定局において環境基準を達成した。

[表Ⅲ-5-(1)]

表Ⅲ-5-(1) 浮遊粒子状物質の環境基準達成状況

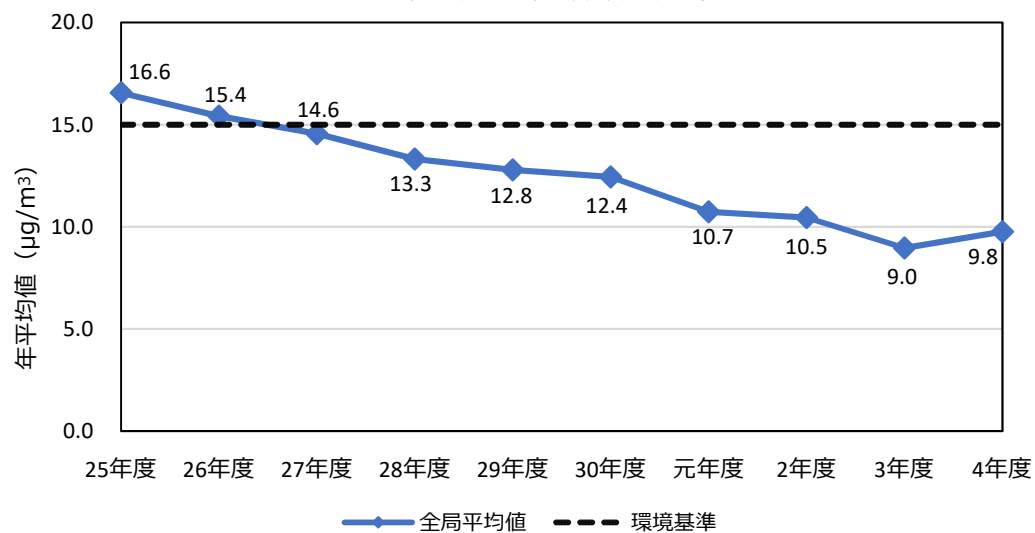
年度	有効測定局数	達成局	非達成局			達成率 (%)
			長期基準のみ非達成	短期基準のみ非達成	ともに非達成	
30	17	17	0	0	0	100
元	18	18	0	0	0	100
2	18	18	0	0	0	100
3	18	18	0	0	0	100
4	17	17	0	0	0	100

(2) 微小粒子状物質濃度の経年変化

これまでの各有効測定局の年平均値を年度ごとに単純平均すると、その推移は減少傾向を示している。

[図Ⅲ-5]

図Ⅲ-5 微小粒子状物質濃度の経年変化



表Ⅲ-5-(2) 微小粒子状物質の年間値

(自動車排出ガス測定局)

測定局名	有効測定日数 (日)	日平均値の 年平均値 ($\mu\text{g}/\text{m}^3$)	日平均値の 年間98%値 ($\mu\text{g}/\text{m}^3$)	日平均値が $35\mu\text{g}/\text{m}^3$ を 超えた日数とその割合 (日) (％)		環境基準			環境基準	
									長期基準	短期基準
						測定機種	測定方法	等価性の有無	達成：○・非達成：×	
春日部増戸自排	356	11.5	23.0	1	0.3	PM-712	β 線吸収法	有	○	○
戸田美女木自排	355	9.9	20.2	0	0.0	PM-712-S0A10R	β 線吸収法	有	○	○
和光新倉自排	348	10.3	20.7	0	0.0	PM-712-S0A10R	β 線吸収法	有	○	○
鶴ヶ島自排	352	10.3	19.4	0	0.0	PM-712-S0A10R	β 線吸収法	有	○	○
富士見下南畑自排	348	10.3	20.5	0	0.0	PM-712-S0A10R	β 線吸収法	有	○	○
久喜本町自排	353	10.0	21.3	1	0.3	PM-712-S0A10R	β 線吸収法	有	○	○
鴻巣天神自排	341	9.9	21.5	0	0.0	PM-712-S0A10R	β 線吸収法	有	○	○
東松山岩鼻自排	350	10.7	21.5	0	0.0	PM-712-S0A10R	β 線吸収法	有	○	○
熊谷肥塚自排	353	9.5	19.9	0	0.0	PM-712-S0A10R	β 線吸収法	有	○	○
川島自排	354	11.1	22.5	0	0.0	PM-712-S0A1TR	β 線吸収法	有	○	○
寄居桜沢自排	353	9.3	20.8	0	0.0	PM-712-S0A10R	β 線吸収法	有	○	○
深谷原郷自排	355	9.0	19.9	0	0.0	PM-712-S0A10R	β 線吸収法	有	○	○
さいたま市三橋自排	347	8.8	19.7	0	0.0	FPM-377-1	β 線吸収法	有	○	○
川越市仙波	348	8.1	17.7	0	0.0	FPM-377c-2	β 線吸収法	有	○	○
川口市神根	346	10.3	21.8	0	0.0	PM-712	β 線吸収法	有	○	○
所沢市和ヶ原	361	8.6	18.7	0	0.0	PM-712	β 線吸収法	有	○	○
草加市花栗自排	362	8.5	19.7	0	0.0	FH62C14	β 線吸収法	有	○	○

※ 「等価性の有無」とは、自動測定機に関して、ろ過捕集による質量濃度測定方法（標準測定法）と等価性を有するか否かを評価するため環境省が行う並行試験において、等価性が認められているかを示している。

表Ⅲ-5-(3) 微小粒子状物質の経年変化（年平均値：平成25年度～令和4年度）

（自動車排出ガス測定局）

測定局名	年平均値 (μg/m ³)									
	25年度	26年度	27年度	28年度	29年度	30年度	元年度	2年度	3年度	4年度
春日部増戸自排	—	(17.5)	16.0	14.8	15.0	14.3	12.3	11.8	10.8	11.5
戸田美女木自排	17.5	17.0	14.8	13.9	13.2	12.9	10.7	10.6	9.2	9.9
和光新倉自排	—	—	—	—	(13.7)	12.2	10.7	10.7	9.4	10.3
朝霞幸町自排	—	—	—	—	(13.5)	(14.5)	—	—	—	—
鶴ヶ島自排	—	—	—	—	(14.2)	12.0	10.2	10.5	9.6	10.3
富士見下南畑自排	—	—	—	—	—	(12.2)	11.1	11.1	9.9	10.3
久喜本町自排	(15.9)	15.4	14.3	12.9	13.0	12.8	10.6	10.3	9.1	10.0
鴻巣天神自排	15.5	12.7	13.5	12.4	12.1	12.6	10.9	10.5	9.2	9.9
東松山岩鼻自排	—	—	—	(12.8)	13.1	13.1	11.3	11.5	9.9	10.7
熊谷肥塚自排	17.4	16.2	14.5	12.6	12.2	12.3	11.0	10.4	8.8	9.5
川島自排	—	—	(15.3)	14.0	13.3	13.8	11.4	9.5	6.2	11.1
寄居桜沢自排	—	—	—	—	(12.8)	11.3	9.8	9.8	8.8	9.3
深谷原郷自排	—	—	—	—	(12.8)	11.3	9.6	9.9	8.6	9.0
国設入間自排	15.5	15.0	14.7	12.7	12.1	12.1	10.5	10.5	8.5	—
さいたま市三橋自排	20.3	16.5	17.0	16.2	14.7	14.3	12.3	11.1	8.1	8.8
川越市仙波	16.3	16.1	14.2	12.5	8.6	9.0	8.0	7.9	7.3	8.1
川口市神根	13.9	14.1	12.8	11.9	12.0	12.0	10.5	10.2	9.9	10.3
所沢市和ヶ原	17.7	16.6	15.8	14.4	14.9	14.2	12.7	12.6	10.0	8.6
草加市花栗自排	14.9	14.6	12.5	11.6	12.0	11.3	9.6	9.3	8.1	8.5
全局平均値	16.6	15.4	14.6	13.3	12.8	12.4	10.7	10.5	9.0	9.8

※1 各年度の数値欄に「—」の表示がある場合は、測定されていないことを示す。

※2 年度を通じて有効測定日数が250日に達しない場合は、カッコ内に示した。

表Ⅲ-5-(4) 微小粒子状物質の経年変化（日平均値の年間98%値：平成25年度～令和4年度）

（自動車排出ガス測定局）

測定局名	日平均値の年間98%値 (μg/m ³)									
	25年度	26年度	27年度	28年度	29年度	30年度	元年度	2年度	3年度	4年度
春日部増戸自排	—	(36.5)	36.1	36.0	37.8	34.7	28.3	27.3	23.3	23.0
戸田美女木自排	44.9	38.4	30.9	30.3	30.7	30.4	22.5	25.6	19.0	20.2
和光新倉自排	—	—	—	—	(35.2)	27.7	22.1	28.1	19.2	20.7
朝霞幸町自排	—	—	—	—	(33.8)	(30.9)	—	—	—	—
鶴ヶ島自排	—	—	—	—	(33.3)	28.3	22.0	26.5	18.8	19.4
富士見下南畑自排	—	—	—	—	—	(20.0)	22.4	27.3	19.0	20.5
久喜本町自排	(48.1)	35.5	31.7	31.0	30.9	28.1	22.5	28.3	20.8	21.3
鴻巣天神自排	35.8	32.1	30.3	28.4	26.8	27.3	23.5	28.8	20.3	21.5
東松山岩鼻自排	—	—	—	(35.6)	29.8	29.5	25.8	30.5	21.1	21.5
熊谷肥塚自排	45.9	40.7	31.3	30.3	26.8	26.5	24.0	27.1	19.6	19.9
川島自排	—	—	(33.2)	32.4	31.4	30.5	24.3	25.0	13.7	22.5
寄居桜沢自排	—	—	—	—	(29.1)	25.4	24.2	26.3	18.9	20.8
深谷原郷自排	—	—	—	—	(25.2)	26.3	22.6	24.9	19.0	19.9
国設入間自排	38.0	36.0	32.0	28.7	26.1	28.0	22.9	27.3	20.0	—
さいたま市三橋自排	52.5	44.3	35.5	35.7	33.5	33.8	25.5	26.8	17.5	19.7
川越市仙波	40.4	39.0	30.9	30.8	22.1	22.3	17.2	21.8	16.3	17.7
川口市神根	40.8	37.3	30.7	32.5	34.3	31.7	24.3	27.4	21.9	21.8
所沢市和ヶ原	41.0	38.2	32.4	30.9	31.6	31.6	24.4	29.3	20.5	18.7
草加市花栗自排	37.8	37.9	30.5	27.0	28.6	27.3	20.9	25.1	20.3	19.7
全局平均値	41.9	37.9	32.0	31.2	30.0	28.8	23.3	26.9	19.4	20.5

※1 各年度の数値欄に「—」の表示がある場合は、測定されていないことを示す。

※2 年度を通じて有効測定日数が250日に達しない場合は、カッコ内に示した。

表Ⅲ-5-(5) 微小粒子状物質の経年変化（日平均値が $35\mu\text{g}/\text{m}^3$ を超えた日数：平成25年度～令和4年度）

（自動車排出ガス測定局）

測定局名	日平均値が $35\mu\text{g}/\text{m}^3$ を超えた日数（日）									
	25年度	26年度	27年度	28年度	29年度	30年度	元年度	2年度	3年度	4年度
春日部増戸自排	—	(4)	9	9	9	6	1	2	0	1
戸田美女木自排	22	18	5	3	2	1	0	0	0	0
和光新倉自排	—	—	—	—	(2)	0	0	1	0	0
朝霞幸町自排	—	—	—	—	(1)	(0)	—	—	—	—
鶴ヶ島自排	—	—	—	—	(0)	0	0	0	0	0
富士見下南畑自排	—	—	—	—	—	(0)	0	1	0	0
久喜本町自排	(6)	9	4	0	2	2	0	0	0	1
鴻巣天神自排	10	2	2	1	1	0	0	0	0	0
東松山岩鼻自排	—	—	—	(3)	3	2	0	1	0	0
熊谷肥塚自排	17	15	5	3	0	0	0	0	0	0
川島自排	—	—	(1)	4	6	1	0	0	0	0
寄居桜沢自排	—	—	—	—	(0)	0	0	0	0	0
深谷原郷自排	—	—	—	—	(0)	0	0	0	0	0
国設入間自排	12	10	0	0	0	0	0	0	0	—
さいたま市三橋自排	30	15	11	9	6	3	1	1	0	0
川越市仙波	19	13	4	3	0	0	0	0	0	0
川口市神根	13	12	5	5	5	6	0	1	0	0
所沢市和ヶ原	17	12	4	2	5	4	0	0	0	0
草加市花栗自排	12	9	1	1	3	0	0	0	0	0
全局平均値	16.9	11.5	4.5	3.3	3.2	1.5	0.1	0.4	0.0	0.1

※1 各年度の数値欄に「—」の表示がある場合は、測定されていないことを示す。

※2 年度を通じて有効測定日数が250日に達しない場合は、カッコ内に示した。

Ⅲ - 6 非メタン炭化水素、メタン及び全炭化水素

(1) 指針との比較

令和4年度の午前6時から9時における非メタン炭化水素の年平均値は、0.08ppmCから0.16ppmCの範囲であった。

午前6時から9時までの3時間平均値を指針値と比較すると、寄居桜沢自排局を除く有効測定局において指針の上限である0.31ppmCを超えており、その日数は春日部増戸自排局及び所沢市和ヶ原局の22日が最多であった。

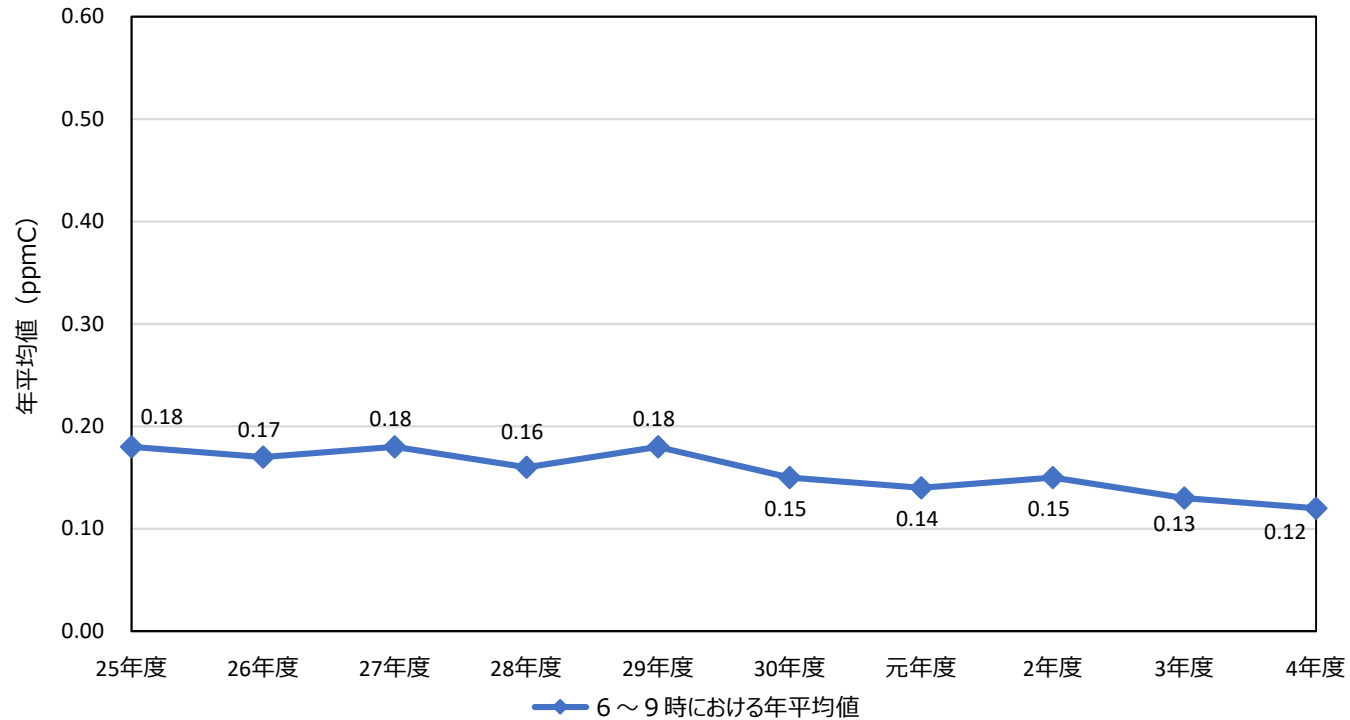
[表Ⅲ-6-(1)]

(2) 非メタン炭化水素濃度の経年変化

過去10年間の6～9時における年平均値を年度ごとに単純平均すると、その推移は緩やかな減少傾向を示している。

[図Ⅲ-6]

図Ⅲ-6 非メタン炭化水素濃度の経年変化



※ 「大気汚染常時監視測定結果報告書（平成26年度）」以前は、非メタン炭化水素の年平均値を記載していたので、数値が異なる。

表Ⅲ-6-(1) 非メタン炭化水素の年間値

(自動車排出ガス測定局)

測定局名	測定時間数	年平均値	6～9時の 測定日数	6～9時 における 年平均値	6～9時の 3時間平均値 の最高値	6～9時の3時間平均値 が0.20ppmCを超えた日数 とその割合		6～9時の3時間平均値 が0.31ppmCを超えた日数 とその割合		指針との比較 達成:○ 非達成:×
						(日)	(%)	(日)	(%)	
春日部増戸自排	8585	0.13	362	0.14	0.58	69	19.1	22	6.1	×
戸田美女木自排	8479	0.15	358	0.13	0.49	53	14.8	15	4.2	×
富士見下南畑自排	8633	0.11	365	0.13	0.94	62	17.0	16	4.4	×
久喜本町自排	8632	0.12	365	0.12	0.59	51	14.0	7	1.9	×
東松山岩鼻自排	8581	0.11	362	0.10	0.39	18	5.0	1	0.3	×
熊谷肥塚自排	7109	0.12	297	0.13	0.42	49	16.5	6	2.0	×
川島自排	8639	0.09	365	0.10	0.49	21	5.8	3	0.8	×
寄居桜沢自排	8568	0.09	361	0.08	0.19	0	0.0	0	0.0	○
深谷原郷自排	8639	0.09	365	0.08	0.33	6	1.6	1	0.3	×
さいたま市三橋自排	8547	0.13	359	0.15	0.63	81	22.6	19	5.3	×
川口市安行	8633	0.14	364	0.14	0.72	57	15.7	20	5.5	×
所沢市和ヶ原	8305	0.14	363	0.16	0.44	85	23.4	22	6.1	×

表Ⅲ-6-(2) メタン及び全炭化水素の年間値

(自動車排出ガス測定局)

測定局名	メ タ ン					全 炭 化 水 素				
	測定時間	年平均値	6～9時の 測定日数	6～9時 における 年平均値	6～9時の 3時間平均値 の最高値	測定時間	年平均値	6～9時の 測定日数	6～9時 における 年平均値	6～9時の 3時間平均値 の最高値
	(時間)	(ppmC)	(日)	(ppmC)	(ppmC)	(時間)	(ppmC)	(日)	(ppmC)	(ppmC)
春日部増戸自排	8585	2.05	362	2.08	2.41	8585	2.18	362	2.22	2.84
戸田美女木自排	8479	2.03	358	2.06	2.28	8479	2.18	358	2.19	2.71
富士見下南畑自排	8633	2.05	365	2.07	2.32	8633	2.16	365	2.20	3.08
久喜本町自排	8632	2.05	365	2.08	2.43	8632	2.16	365	2.21	2.88
東松山岩鼻自排	8581	2.04	362	2.07	2.64	8581	2.14	362	2.17	2.89
熊谷肥塚自排	7109	2.07	297	2.10	2.42	7109	2.18	297	2.22	2.58
川島自排	8639	2.02	365	2.05	2.43	8639	2.11	365	2.15	2.68
寄居桜沢自排	8568	2.00	361	2.01	2.17	8568	2.09	361	2.09	2.29
深谷原郷自排	8639	2.02	365	2.04	2.40	8639	2.11	365	2.12	2.54
さいたま市三橋自排	8547	2.03	359	2.06	2.27	8547	2.16	359	2.21	2.90
川口市安行	8633	2.03	364	2.04	2.39	8633	2.16	364	2.18	3.11
所沢市和ヶ原	8305	1.98	363	2.01	2.23	8305	2.12	363	2.16	2.64

表Ⅲ-6-(3) 非メタン炭化水素の経年変化（6～9時における年平均値：平成25年度～令和4年度）

（自動車排出ガス測定局）

測定局名	非メタン炭化水素									
	6～9時における年平均値（ppmC）									
	25年度	26年度	27年度	28年度	29年度	30年度	元年度	2年度	3年度	4年度
春日部増戸自排	0.21	0.16	0.20	0.18	0.20	0.18	0.17	0.18	0.15	0.14
戸田美女木自排	0.23	0.20	0.24	0.20	0.24	0.19	0.13	0.15	0.15	0.13
朝霞幸町自排	0.26	0.27	0.27	0.21	0.18	0.15	-	-	-	-
富士見下南畑自排	-	-	-	-	-	0.12	0.13	0.14	0.13	0.13
久喜本町自排	0.19	0.17	0.18	0.21	0.18	0.14	0.12	0.13	0.13	0.12
東松山岩鼻自排	0.18	0.17	0.14	0.15	0.16	0.15	0.13	0.13	0.12	0.10
熊谷肥塚自排	0.14	0.15	0.16	0.16	0.16	0.13	0.14	0.14	0.14	0.13
川島自排	0.15	0.16	0.17	0.14	0.17	0.12	0.09	0.10	0.09	0.10
寄居桜沢自排	0.06	0.05	0.05	0.05	0.08	0.09	0.09	0.09	0.09	0.08
深谷原郷自排	0.10	0.10	0.12	0.12	0.13	0.12	0.12	0.13	0.10	0.08
国設入間自排	0.15	0.14	0.14	0.12	0.16	0.15	0.12	0.18	0.18	-
さいたま市三橋自排	0.24	0.23	0.24	0.20	0.24	0.22	0.20	0.20	0.16	0.15
さいたま市西原自排	0.15	0.14	0.15	0.13	-	-	-	-	-	-
川口市安行	0.21	0.22	0.21	0.18	0.19	0.16	0.13	0.14	0.13	0.14
所沢市航空公園	0.17	-	-	-	-	-	-	-	-	-
所沢市和ヶ原	0.22	0.21	0.21	0.21	0.23	0.21	0.19	0.19	0.17	0.16
草加市花栗自排	0.21	0.19	0.18	-	-	-	-	-	-	-
全局平均値	0.18	0.17	0.18	0.16	0.18	0.15	0.14	0.15	0.13	0.12

※ 各年度の数值欄に「-」の表示がある場合は、測定されていないことを示す。