



首都圏自然歩道 関東ふれあいの道

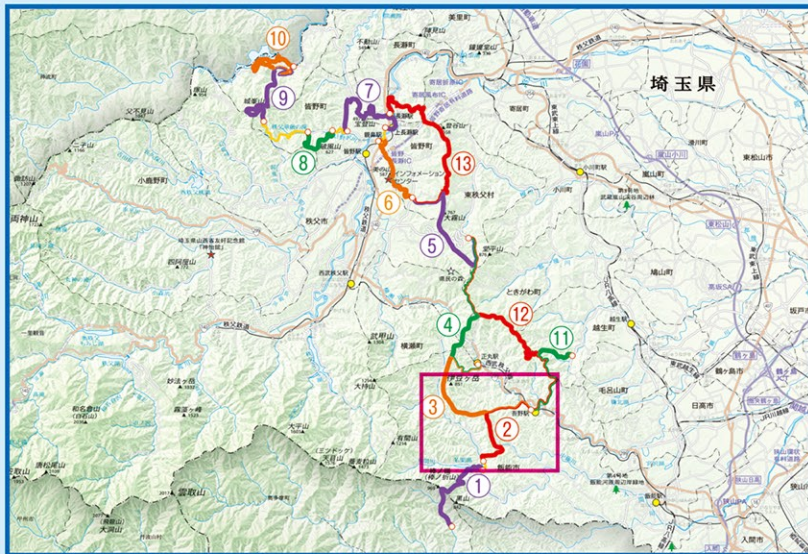
埼玉県
2

おくむさし こさつ 奥武蔵の古刹を訪ねるみち

[一般向き]



子の権現（黒門と仁王像）



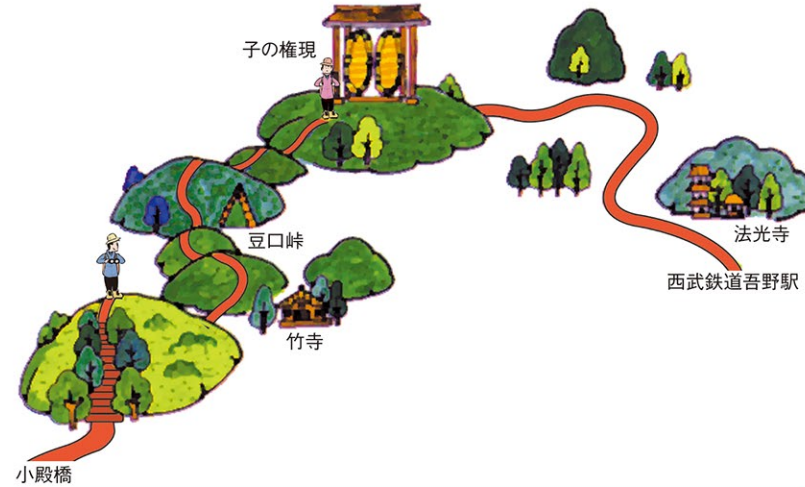
コース内 奥武蔵の古刹を訪ねるみち

西武鉄道吾野駅から法光寺、足腰の守り神として有名な子の権現、四季折々の山草が楽しめる竹寺などの古刹を訪ね、飯能市小殿バス停に至る一般向きのコースです。

子の権現は、茅葺きの庵が残る山寺です。このコースでは、四季を通じて手軽に奥武蔵の自然と史跡が楽しめます。

小殿バス停から竹寺のあたりまでは、降雨の際に雨水の通り道となつてしまい、足もとが悪いので十分注意して歩いてください。

※県や市町村のホームページなどの安全情報を確認してお出かけください。



おねがい

- 空缶、紙クズなどのゴミは捨てないで家に持ち帰りましょう。
- 山火事注意、火の元には十分注意しましょう。
- 案内板や標識はみんなの道しるべです。大切にしましょう。
- 利用者は十分な装備で、余裕のあるスケジュールを組んで歩きましょう。
- 自然に親しみ、自然に学び、自然を大切にしましょう。

交通機関

西武鉄道飯能駅

国際興業バス約50分

飯能市小殿バス停

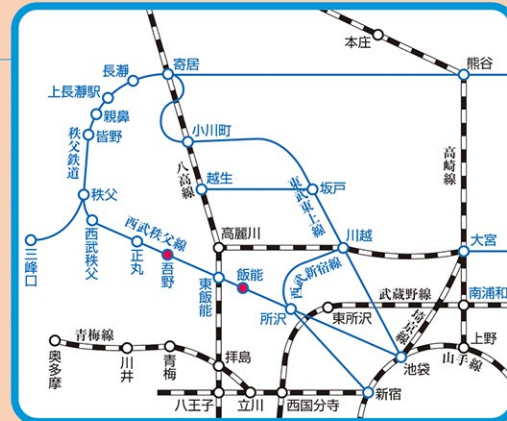
西武鉄道吾野駅

電話

西武鉄道
飯能駅
☎042-972-2056

西武鉄道
吾野駅
☎042-978-1213

国際興業バス
飯能営業所
☎042-973-1161



竹寺の鳥居と茅の輪



東郷公園
(飯能市提供)



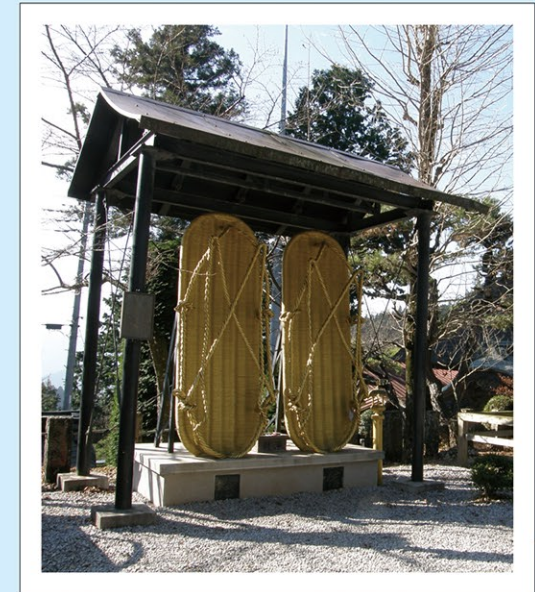
浅見茶屋
(飯能市提供)



法光寺



西川材



埼玉県のマスコット コバトン

踏破撮影ポイント
子の権現
鉄の大わらじ

お問い合わせ

- 埼玉県環境部みどり自然課
☎048-830-3156

埼玉県ホームページ

<http://www.pref.saitama.lg.jp/> から「ふれあいの道」で検索してください。

- 埼玉県西部環境管理事務所 ☎049-244-1250
- 飯能市観光案内所 ☎042-974-7900

平成28年3月現在