

春日部の道徳
(小学校高学年・中学校)

かがやく きみに

春日部市教育委員会

わたしたちのふるさと 春日部

春日部市の市章



「春」の文字をもとに、緑色で豊かな自然を表し、未来にはばたいてほしいという願いが込められています。

春日部市の花



フジ

春日部市の鳥



ユリカモメ

春日部市の木



キリ

かがべ親善大使 (H22.10.1 ~ H25.9.30)



増村 紀一郎さん
漆芸家
重要無形文化財
(人間国宝)



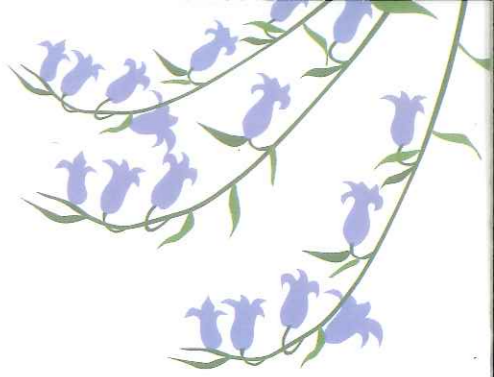
内山 高志さん
WBA 世界
スーパーフェザー級
チャンピオン



ビビる 大木さん
タレント



茂木 健一郎さん
脳科学者



春日部の道徳 (小学校高学年・中学校) 「かがやく きみに」

わたしたちのふるさと 春日部

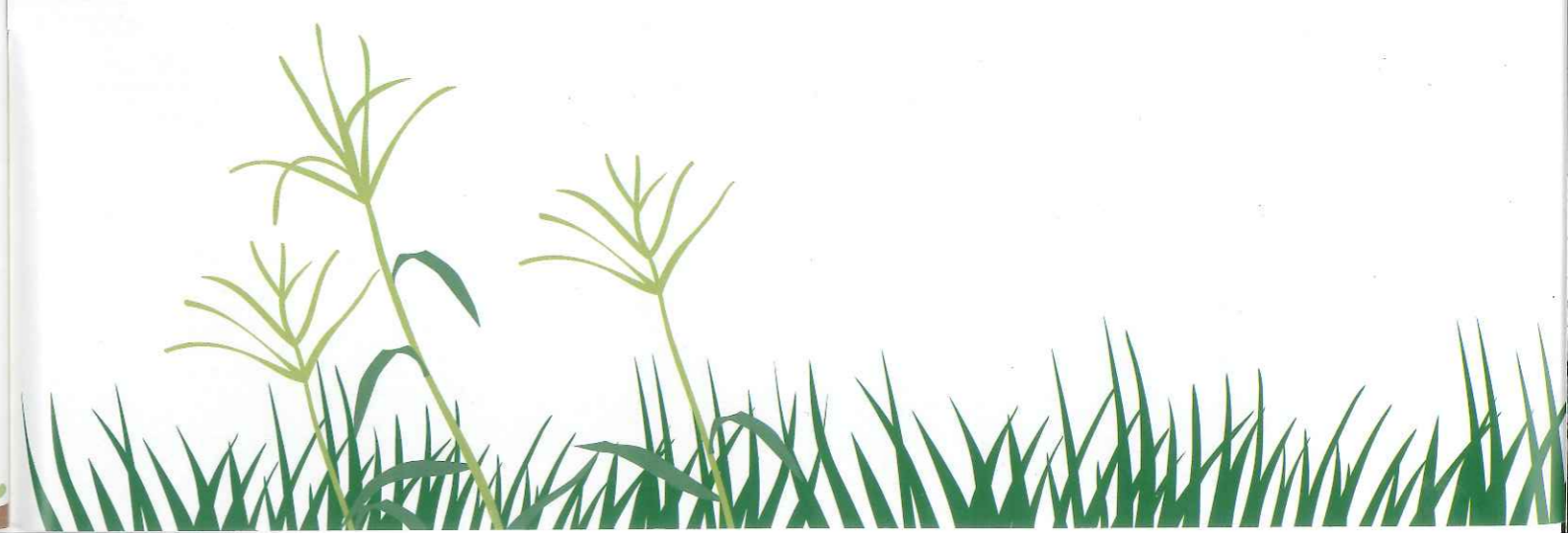
小学校高学年

| | | |
|---|---------|---|
| 1 | 校庭のアカマツ | 2 |
| 2 | 春のクリンデー | 4 |
| 3 | 春日部の藤棚 | 6 |

中学校

| | | |
|---|--------------|----|
| 4 | 喜蔵堤 | 8 |
| 5 | 銚子口の獅子舞 | 10 |
| 6 | 大夙マラソンボランティア | 12 |
| 7 | 桐箱 | 14 |
| 8 | 届けられた手帳 | 16 |
| 9 | 梅若塚 | 18 |

ふるさと春日部の文化・伝統



資料提供・協力者

(写真)

藤花園

春日部市 広報広聴室

春日部市 郷土資料館

春日部市 文化財保護課

(挿絵作成)

武里中学校 生徒有志

大増中学校 生徒有志

(表紙写真)

江戸川堤防わきの道

(裏表紙写真)

エンゼルドームの脇に咲くひまわり

春日部市道徳教育資料作成委員

| | | | |
|------|-------|----|-------|
| 委員長 | 備後小学校 | 校長 | 石塚登志子 |
| 副委員長 | 中野中学校 | 教頭 | 小林 俊夫 |

| | | | |
|----|--------|------|-------|
| 委員 | 粕壁小学校 | 教諭 | 平澤 亜美 |
| 委員 | 内牧小学校 | 教諭 | 田中三三子 |
| 委員 | 武里小学校 | 教諭 | 木達 宏邦 |
| 委員 | 備後小学校 | 教諭 | 矢部由希子 |
| 委員 | 牛島小学校 | 教諭 | 矢部 礼子 |
| 委員 | 上沖小学校 | 教諭 | 富山 忍 |
| 委員 | 正善小学校 | 教諭 | 吉田 京子 |
| 委員 | 小淵小学校 | 教諭 | 荒巻 彩子 |
| 委員 | 南桜井小学校 | 教諭 | 海老原静枝 |
| 委員 | 桜川小学校 | 教諭 | 野口 京子 |
| 委員 | 春日部中学校 | 教諭 | 山本 直人 |
| 委員 | 東中学校 | 主幹教諭 | 浅井 俊朗 |
| 委員 | 大沼中学校 | 教諭 | 吉田佳津美 |
| 委員 | 豊野中学校 | 教諭 | 松本千恵子 |
| 委員 | 緑中学校 | 教諭 | 松原 秀子 |
| 委員 | 葛飾中学校 | 教諭 | 小林 圭子 |

(挿絵担当)

| | | | |
|----|-------|----|-------|
| 委員 | 武里中学校 | 教諭 | 甘楽 紘子 |
| 委員 | 大増中学校 | 教諭 | 内山 博恵 |

発行 春日部市教育委員会

編集 春日部市教育委員会 指導課

〒344-0062 春日部市粕壁東3-15-2

TEL 048-763-2448

FAX 048-763-2218

E-mail shido@city.kasukabe.lg.jp

ふるさと春日部の文化・伝統

特別天然記念物「牛島の藤」

「牛島の藤」は樹齢 1200 年以上といわれ、弘法大師お手植えとの伝承もある、紫フジの巨木である。主幹の根回りが 4 メートル、根元の総周囲が 10 メートル近い大きさ、園芸品種としては日本最大のもので、藤棚の枝張りは東西 34 メートル、南北 14 メートルにもなる。昭和 3 年に国指定の天然記念物となり、昭和 30 年には特別天然記念物に格上げされた。

毎年 4 月下旬から 5 月上旬にかけて開花し、花の最盛期には花房の長さが最長

2.7 メートルにも達して、多くの見学者でにぎわう。



獅子舞

[西金野井、銚子口、赤沼、東中野など]



大凧

日本一の大きさを誇る宝珠花大凧揚げは、江戸時代の終わりころに始まった。



やったい踊り

[大畑地区]



神楽(かぐら)

[不動院野、榎、倉常など]



