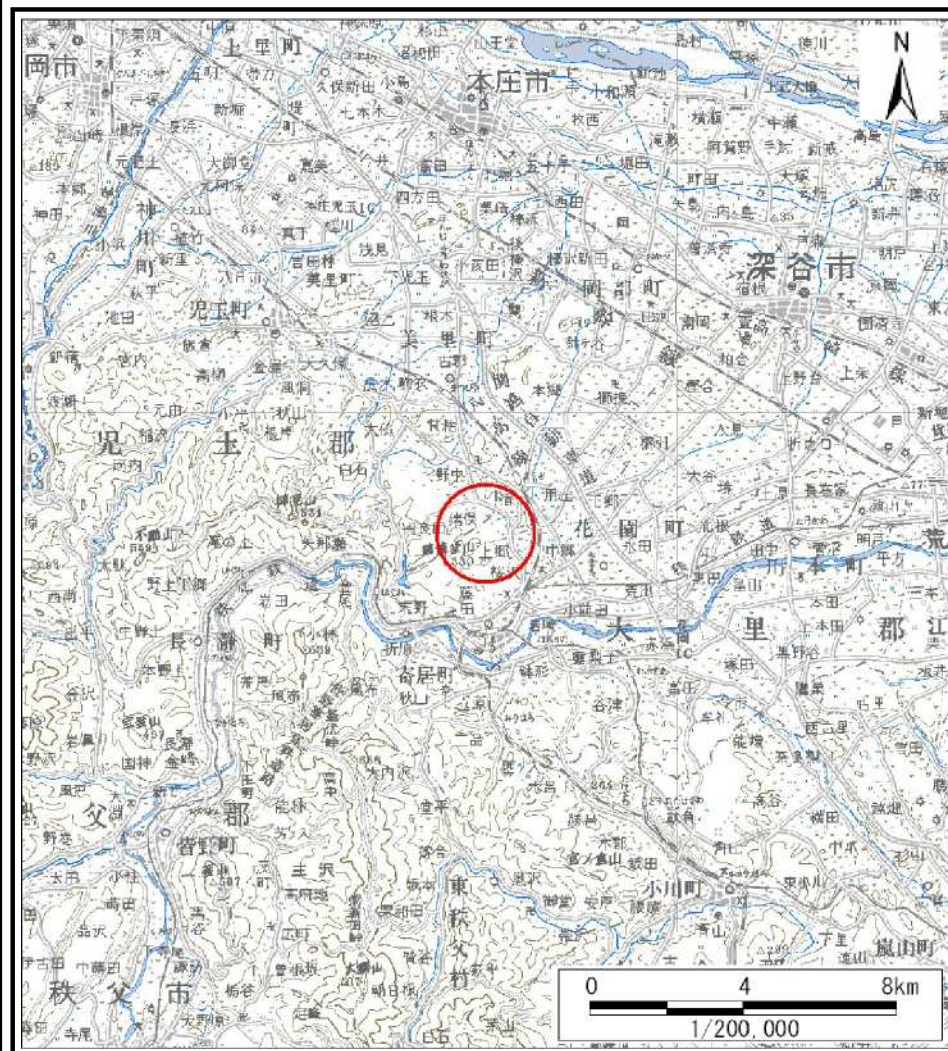
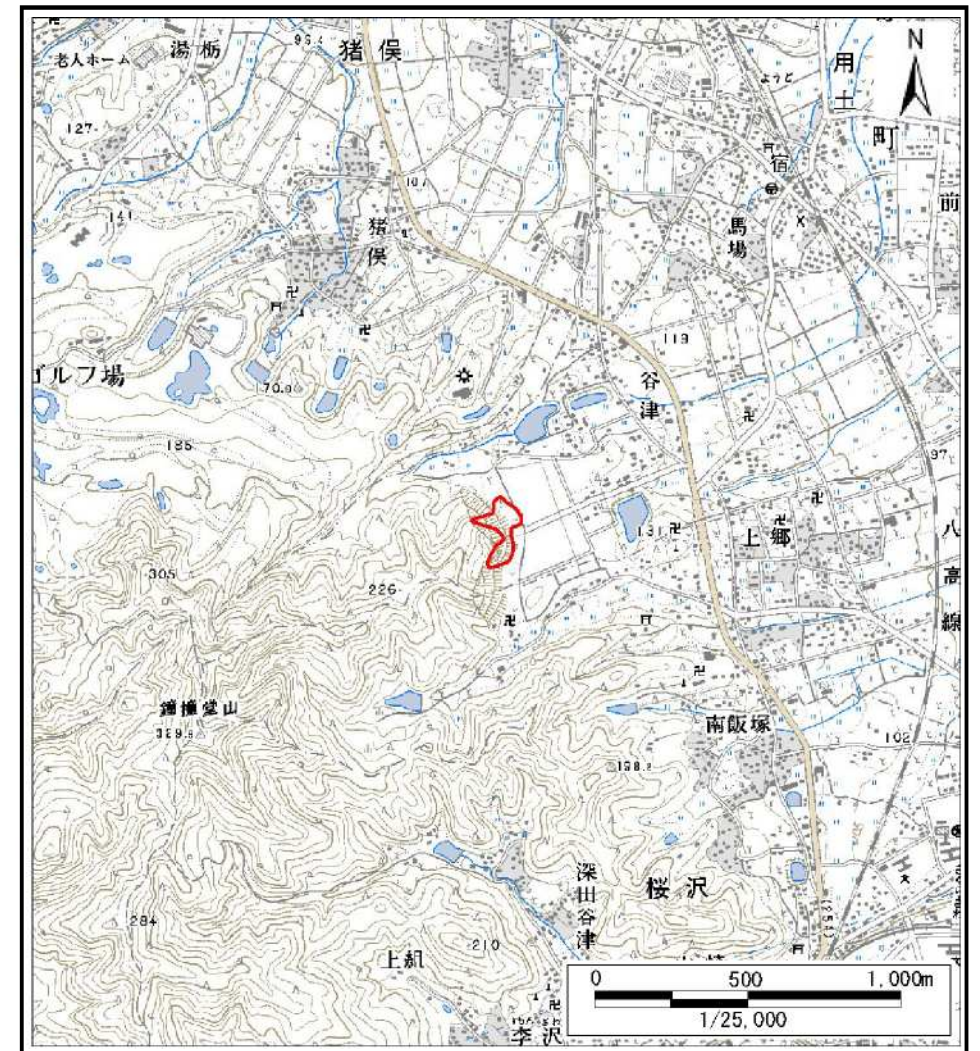


土砂災害警戒区域等の指定の公示に係る図書(その1)



概況図(1/200,000)



位置図(1/25,000)

様式-1(急)

土砂災害警戒区域・土砂災害特別警戒区域
位置図

自然現象の種類

箇所番号

箇所名

所在地

急傾斜地の崩壊

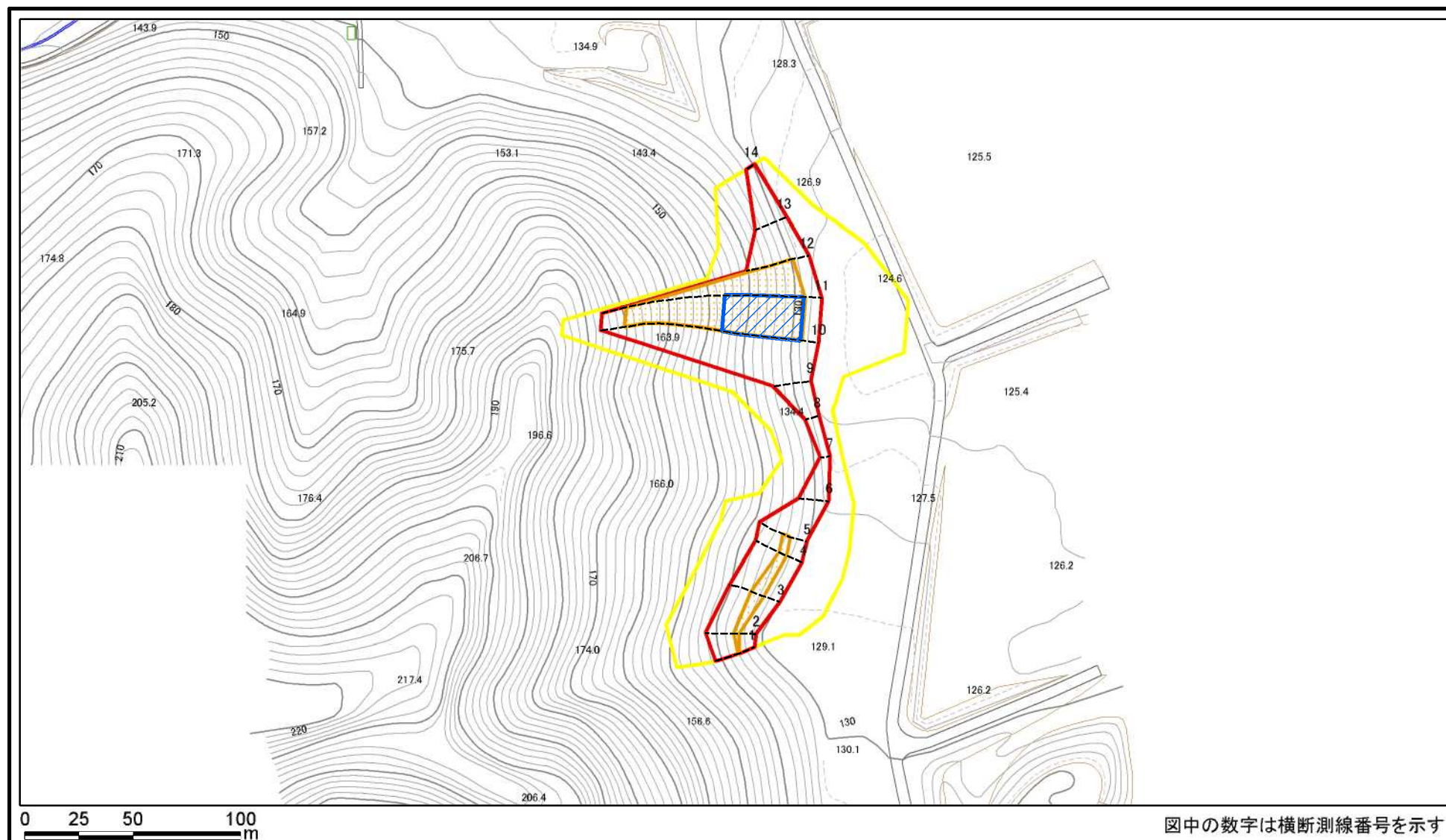
11108-Ⅲ-0139

谷津-2

埼玉県大里郡寄居町用土

この地図は、国土地理院長の承認を得て、同院発行の数値地図200000(地図画像)及び数値地図25000(地図画像)を複製したものである。(承認番号 平 総複、第 号)

土砂災害警戒区域等の指定の公示に係る図書(その2)



様式-2(急)

土砂災害警戒区域・土砂災害特別警戒区域
区域図(その1)

土砂災害防止法施行令第二条の基準に該当する区域



N

自然現象
の種類

急傾斜地の崩壊

箇所番号

11108-Ⅲ-0139

土砂災害防止法
施行令第三条の
基準に該当する
区域



縮尺

告示番号

箇所名

谷津-2

土石等の(移動)高さが1m以下の場合、
土石等の移動による力が100kN/mを超える区域
土石等の堆積の高さが3mを超える区域
それ以外の区域



1:2,500

告示年月日

所在地

埼玉県大里郡寄居町牟礼用土

土砂災害警戒区域等の指定の公示に係る図書(その3)(案)

(1/1)

[illegible]