

越生地域支え合いサービス事業

！必須！！住民同士の助け合い！
あなたも“自分のできるボランティア”
探してみませんか？

活動内容

外出付添・食事の支度・簡易な部屋の掃除

整理整頓・衣類等の洗濯・つくろい・話し相手

買物代行・印刷物や朗読の代筆・日常生活上の手

続き等の支援・簡易な留守番および子守

乳幼児等の軽易の身の回りの世話・犬の散歩等



活動日・時間帯

月曜日～金曜日(土日祝を除く)
午前8時30分～午後5時のうち
都合のよい日・時間帯で

お問い合わせ

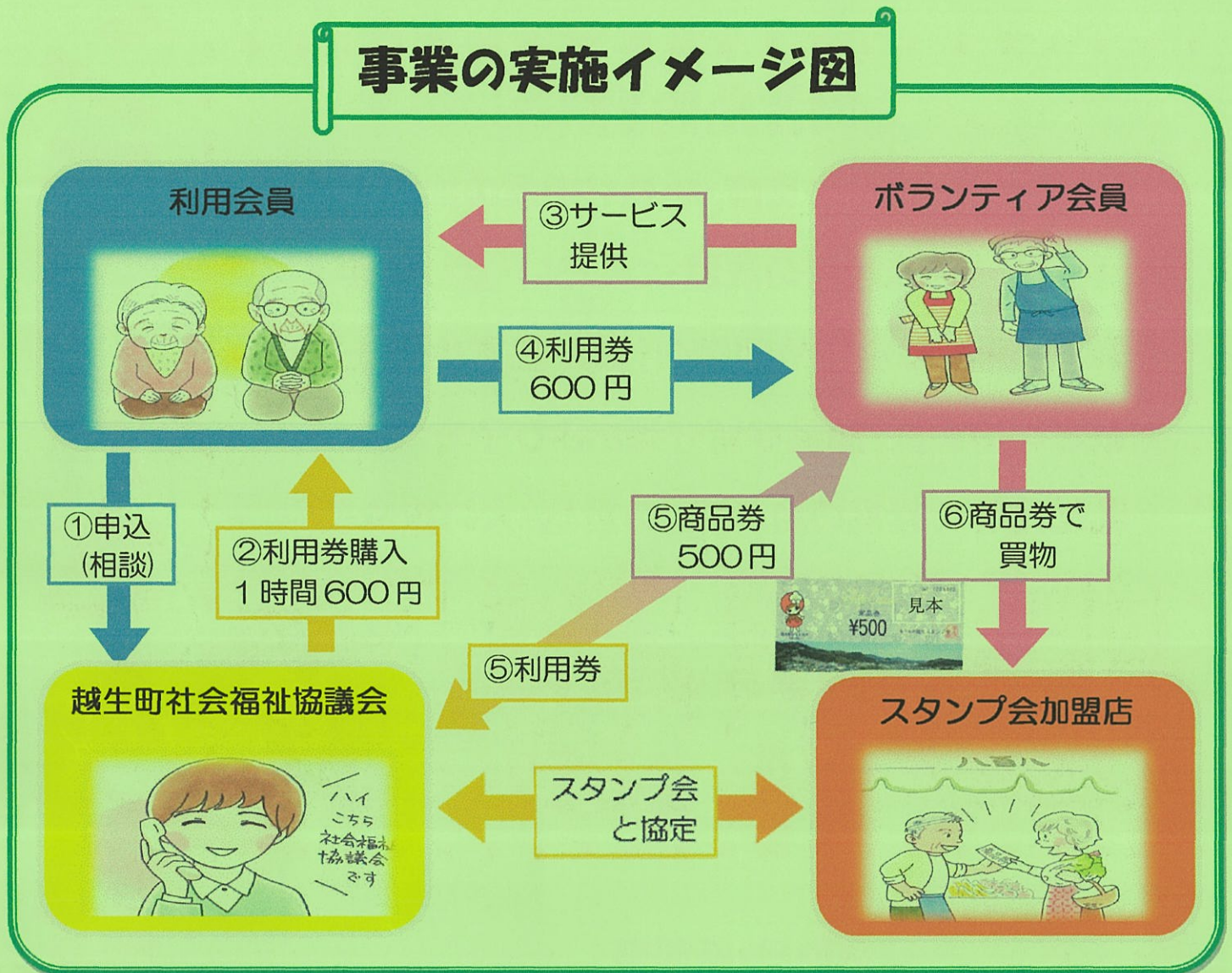
社会福祉法人 越生町社会福祉協議会
住所:越生町越生908-12(ゆうかく館内)
電話:049-292-2977(直通)



ボ
ラ
ン
テ
ィ
ア
さ
ん
大
募
集

越生町社会福祉協議会では、越生町で暮らす皆さんが安心して
いきいきと暮せるよう「日常生活でちょっとした困り事」を
住人同士で支え合っていくことを目指した
「越生地域支え合いサービス事業」を実施しています

事業の実施イメージ図



支え合いサービスとは

- ・ボランティア(協力会員)が、援助の必要な高齢者や子育て世帯(利用者)に家事などの手助けを行い、その謝礼を地域商品券(スタンプ会商品券)で受け取り、地域の商店で買い物をしてもらうというものです。
- ・利用会員は事前に利用券(1時間600円)を購入しサービスを受けた後に協力会員に渡します。
- ・協力会員は受け取った利用券を社協でスタンプ会商品券(1時間500円)に交換します。