



わたしとみんなをまもる

導入編

介護施設の防災・減災ガイド

介護施設の管理者と介護職員がともに「防災・減災」について学ぶため、導入編としてわかりやすくガイドブック、ウェブサイト、動画を作成しました。ぜひ、実際にそれぞれご覧になり、安心・安全な施設運営に活かしてください。

1

イラストやチェックシートがついて理解しやすい
管理者と介護職員がともに学ぶ「介護施設の防災・減災のガイドブック」



公式ウェブサイトからこのガイドブックのPDFがダウンロードできるよ



2

公式ウェブサイトでは、専門家による基本的な防災・減災対策の解説や施設の方たちの災害当時の貴重な体験談を動画で視聴できる

災害時の現実を知れば、意識が変わります。実際の現場の声を聞いてみよう



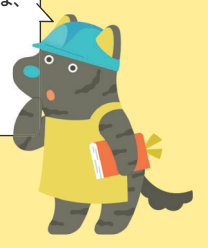
3

動画のほか、よくある質問、研究資料など
ガイドブックには収まらない情報をたくさん閲覧できる



- Q 管理者不在時の指揮系統について教えてください。 -
- A 災害時の避難は瞬時の判断が必要です。管理職が不在の時に対応するときのルールを決め、ルールの周知徹底を図りましょう。
- Q 避難のタイミングについて教えてください。 +
- Q 非常食で留意すべきことはありますか? +

公式ウェブサイトでは、調査研究報告書や関連資料などが確認できる



令和4年度老人保健事業推進費等補助金(老人保健健康増進等事業)



一般社団法人日本医療福祉建築協会(JIHa)
東京都港区芝 5-26-20 建築会館
電話：(03) 3453-9904 FAX：(03) 3453-7573

介護施設の防災・減災ガイド
公式Webサイト
<https://bousai-fukushi.org>

