

# 県土整備部

未来への安心・希望・成長を支える県土づくり  
～インフラ整備から 日本一暮らしやすい埼玉県へ～



道路、河川など、県民の生活を支えるインフラの整備、管理を行なっています。

## 構成課所

県土整備政策課、建設管理課、用地課  
道路街路課、道路環境課、河川砂防課、河川環境課  
県土整備事務所 など

## 活躍している職種

一般行政、**総合土木**、建築、設備 など

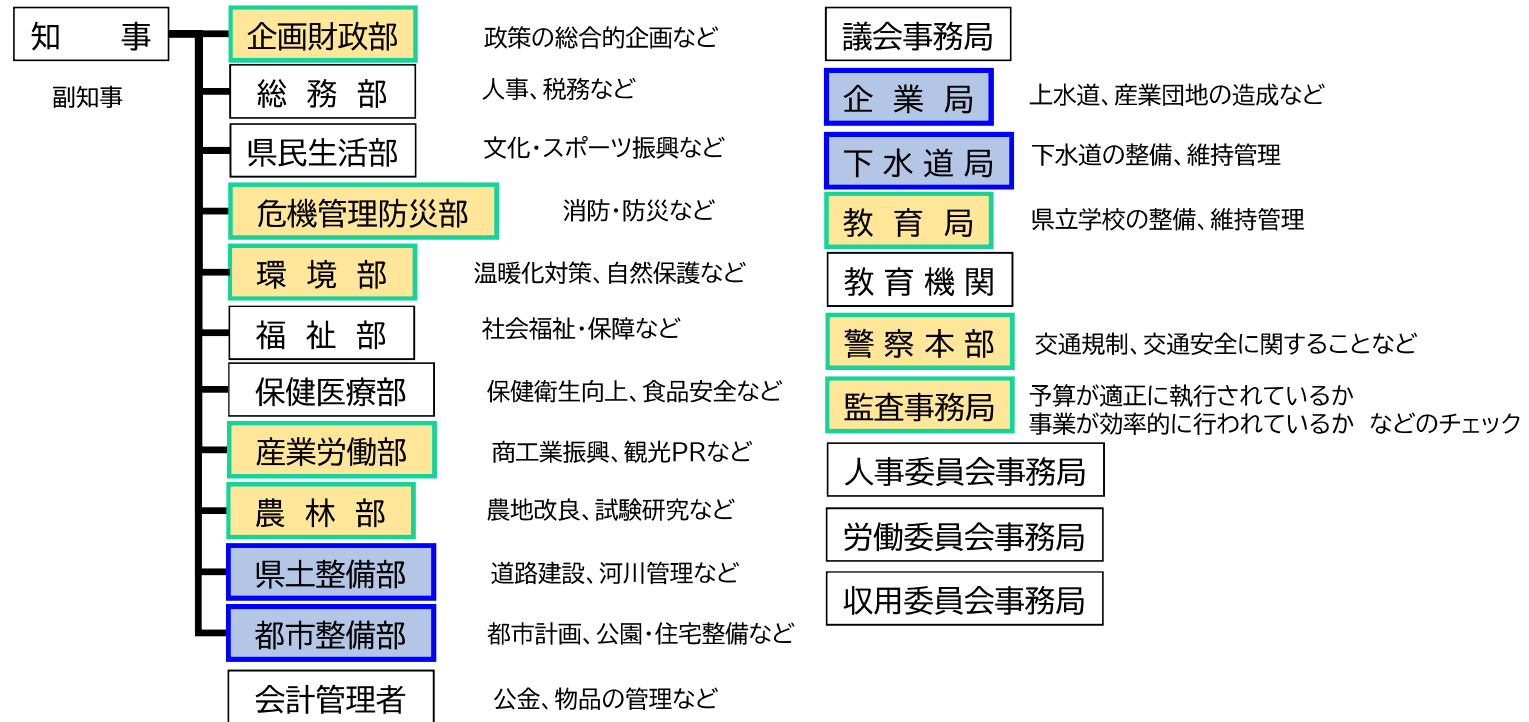
## 主な業務

- 道路、橋りょうの建設、管理
- 河川の改修、管理
- 道路、河川などの公共土木施設の災害復旧
- 道路、河川に関する国・市町村との調整
- 建設業法の施行
- 公共用地の取得 etc...



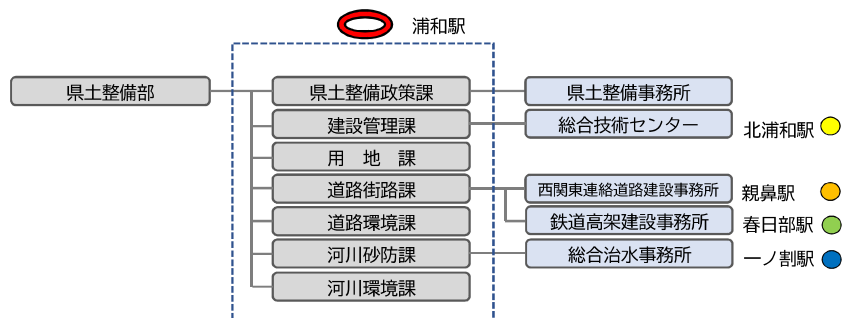
埼玉県 県土整備部  
Department of Land Development

# 埼玉県機構図（令和5年4月1日現在）



# 埼玉県機構図・県土整備部（令和5年4月1日現在）

埼玉県職員仕事紹介セミナー



## ● 県土整備事務所

- |             |           |
|-------------|-----------|
| さいたま県土整備事務所 | 武蔵浦和駅     |
| 朝霞県土整備事務所   | 朝霞台駅、北朝霞駅 |
| 北本県土整備事務所   | 北本駅       |
| 川越県土整備事務所   | 川越駅       |
| 飯能県土整備事務所   | 東飯能駅、飯能駅  |
| 東松山県土整備事務所  | 東松山駅      |
| 秩父県土整備事務所   | 影森駅       |
| 本庄県土整備事務所   | 本庄駅       |
| 熊谷県土整備事務所   | 籠原駅       |
| 行田県土整備事務所   | 東行田駅      |
| 越谷県土整備事務所   | 越谷駅       |
| 杉戸県土整備事務所   | 東武動物公園駅   |

県土整備事務所・さいたま市 管轄区域図



埼玉県 県土整備部  
Department of Land Development

# 総合土木職の主な業務内容

埼玉県職員仕事紹介セミナー

## 道路・河川の整備、維持管理

伊勢崎深谷線(上武大橋)



和田吉野川

## 農地区画整理



## 都市づくりの計画・推進



## 下水道施設の建設



浄水場・送水管路の企画設計



埼玉県 県土整備部  
Department of Land Development

# 未来への安心・希望・成長を支える県土づくり ～インフラ整備から 日本一暮らしやすい埼玉県へ～

## 災害に強い県土づくり

【河川】 埼玉県の河川事業

【道路】 橋りょうの耐震補強

河川砂防課  
道路環境課

## 生活の質を高める県土づくり

【道路】 歩道や自転車の通行空間の整備

【政策】 建設DXの推進

道路環境課  
県土整備政策課

## 地域の良さを活かす県土づくり

【道路】 直轄事業と連携した骨太の道づくり

【河川】 Next川の再生整備

道路街路課  
河川環境課





渋井水門 (左) 新河岸川放水路、(右) 新河岸川 (川越市)

【災害に強い県土づくり】

# 埼玉県の河川事業



埼玉県 県土整備部  
Department of Land Development

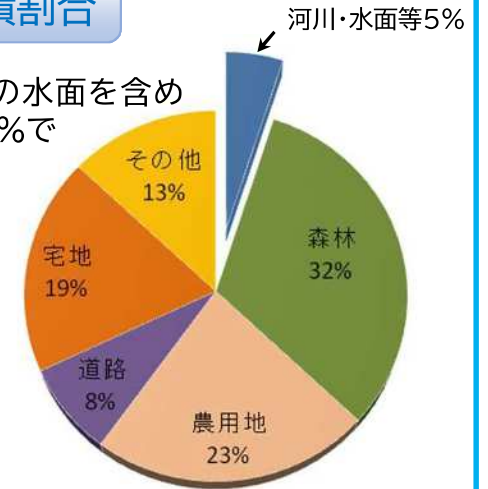
# 埼玉県の河川の概要

## 県内の一級河川

河川数:162河川(うち県管理は151河川)  
延長:約1,736km(うち県管理は約1,412km)  
流域面積:約3,799km<sup>2</sup>(うち県土面積は約3,797km<sup>2</sup>)

## 土地利用の面積割合

埼玉県は、湖沼などの水面を含めると、その割合が5.0%で  
**全国4位**



## 県土に占める河川の面積割合

**3.9%**



河川面積約 150km<sup>2</sup>  
山手線の内側の約 2.4倍

《河川面積の割合 都道府県ベスト3》(令和2年2月調べ)

- ①徳島県4.5% ②埼玉県3.9% ③茨城県3.8%



しんがし  
新河岸川(川越市)



荒川(長瀬町)

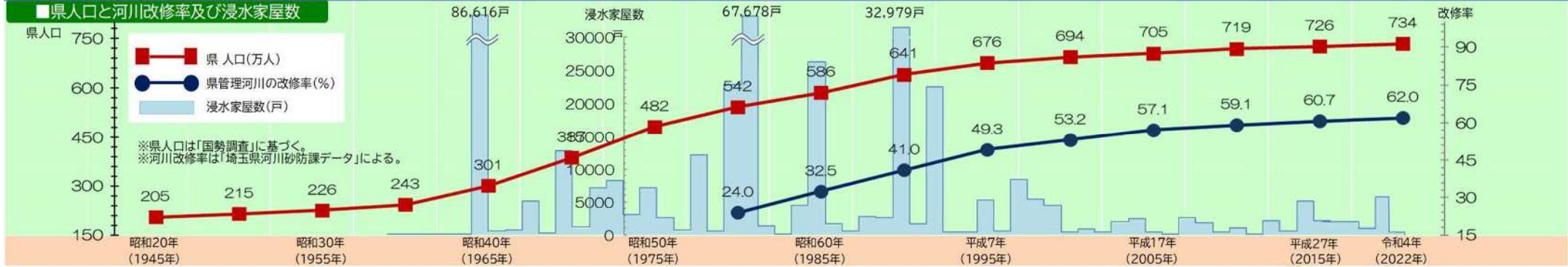


「コバトン」「さいたまっち」



# 埼玉県の水害

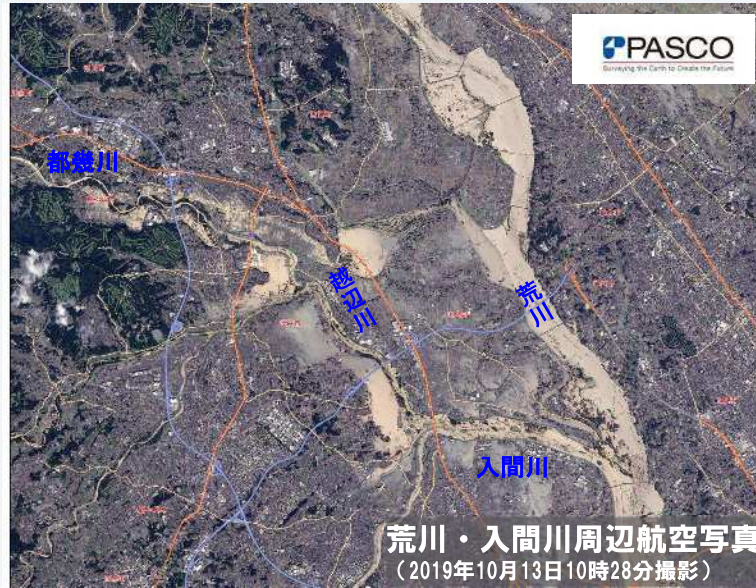
埼玉県職員仕事紹介セミナー



平成28年8月台風第9号



令和元年東日本台風



令和5年6月台風第2号



埼玉県 県土整備部  
Department of Land Development



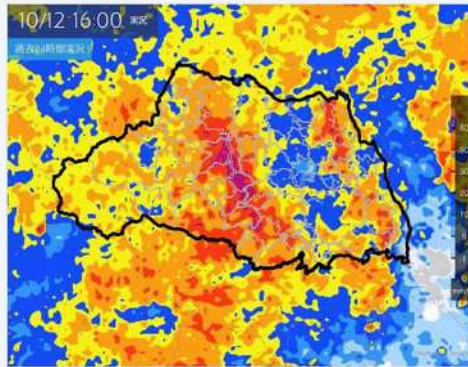
# 令和元年東日本台風による浸水被害

埼玉県職員仕事紹介セミナー

令和元年10月11日～13日

■ 雨量  
338mm/48hr  
(堂平山観測所/ときがわ町)

■ 浸水被害  
床上 1,953棟  
床下 2,848棟  
計 4,801棟



県が管理する河川で2箇所  
国が管理する河川で5箇所、計7箇所が決壊が発生



埼玉県 県土整備部  
Department of Land Development

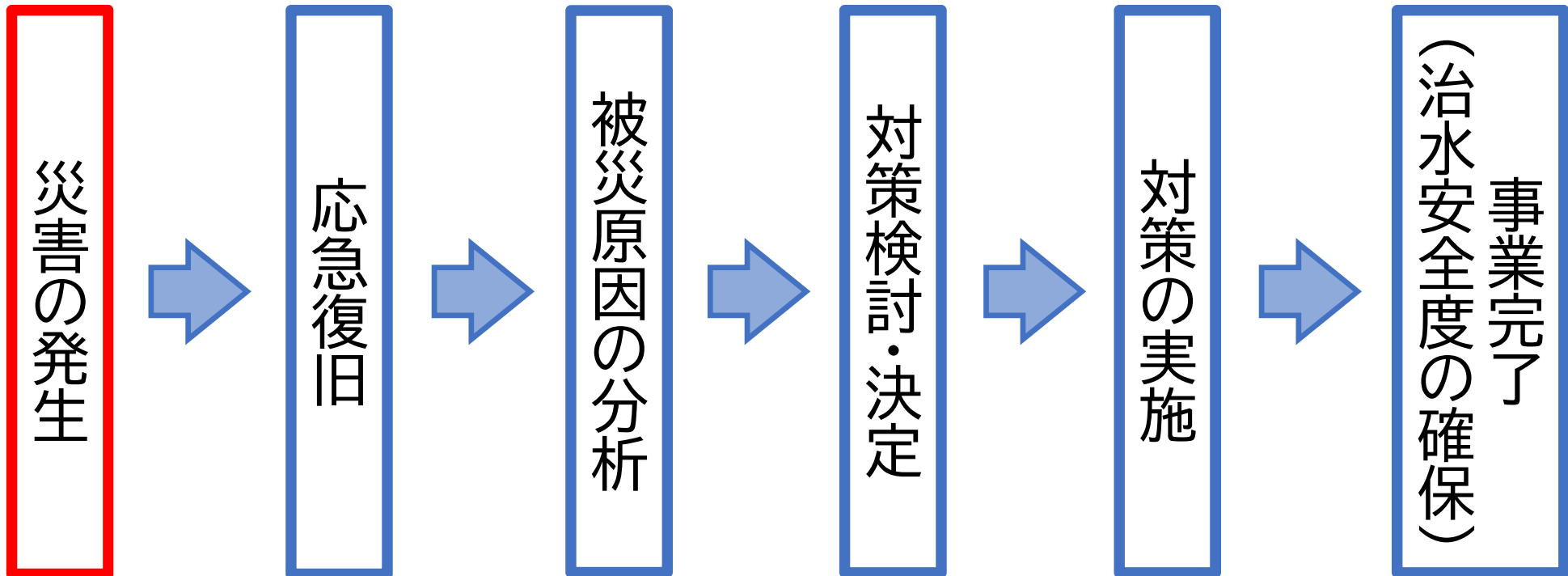
# 令和元年東日本台風 応急復旧

ときがわ                      ごうど  
② 都幾川 (東松山市神戸地区)



しんえがわ                      ふるこおり  
③ 新江川 (東松山市古凍地区)



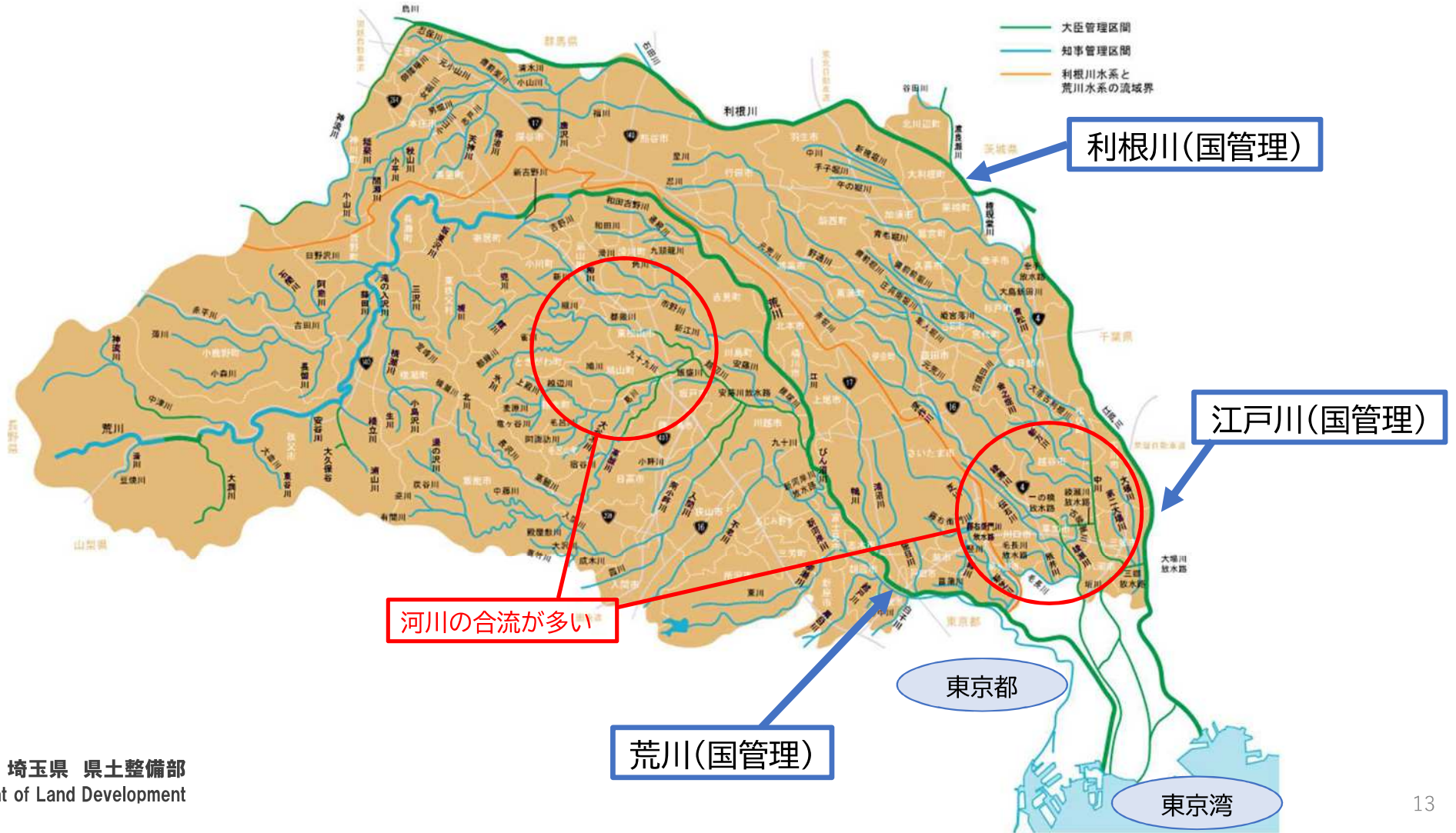


# 令和元年東日本台風 対策の実施

## 都幾川 ～河道掘削・樹木伐採、堤防整備～



# 埼玉県の河川図



# 埼玉県の河川整備

## 堤防の整備、河道の掘削・拡幅



中川 (羽生市)

## 調節池・遊水地の整備



大門上池調節池 (埼玉スタジアム2002)

## 放水路の整備

幸手放水路 / 中川 (幸手市)



## 排水機場の整備

辰井川排水機場 / 辰井川 (草加市)



## 整備事例

しょうべいほり  
庄兵衛堀川  
(久喜市)

既存調整池を河川調節池  
として活用



久喜菖蒲公園



# 河川砂防課の仕事の様子

埼玉県職員仕事紹介セミナー



イベント出展の様子



ミーティングの様子



現場視察の様子



埼玉県 県土整備部  
Department of Land Development

# 埼玉県の河川の写真

埼玉県職員仕事紹介セミナー



埼玉県 県土整備部  
Department of Land Development





一般国道254号（小川町）

【災害に強い県土づくり】

# 橋りょうの 耐震補強・維持管理



埼玉県 県土整備部  
Department of Land Development

# 橋りょうの耐震補強について

## 施策指標

平成8年より古い基準で建設された橋りょうの耐震補強率

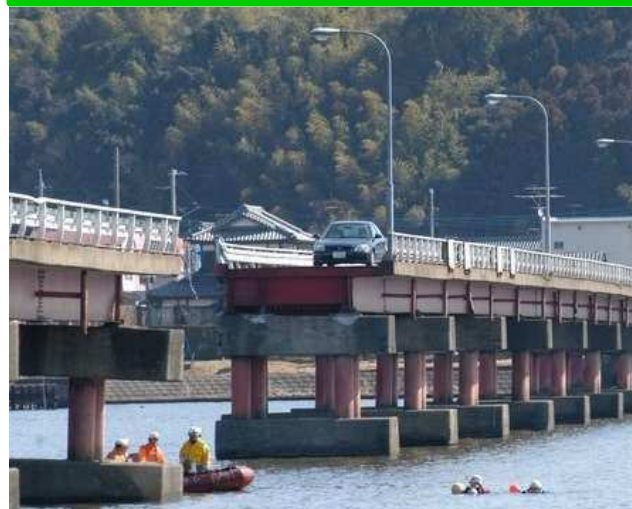
69.8% (令和2年度末) ▶ 85.8% (令和8年度末)

阪神淡路大震災（平成7年）



高速道路の橋脚

東日本大震災（平成23年）



ろっこう  
鹿行大橋

熊本地震（平成28年）



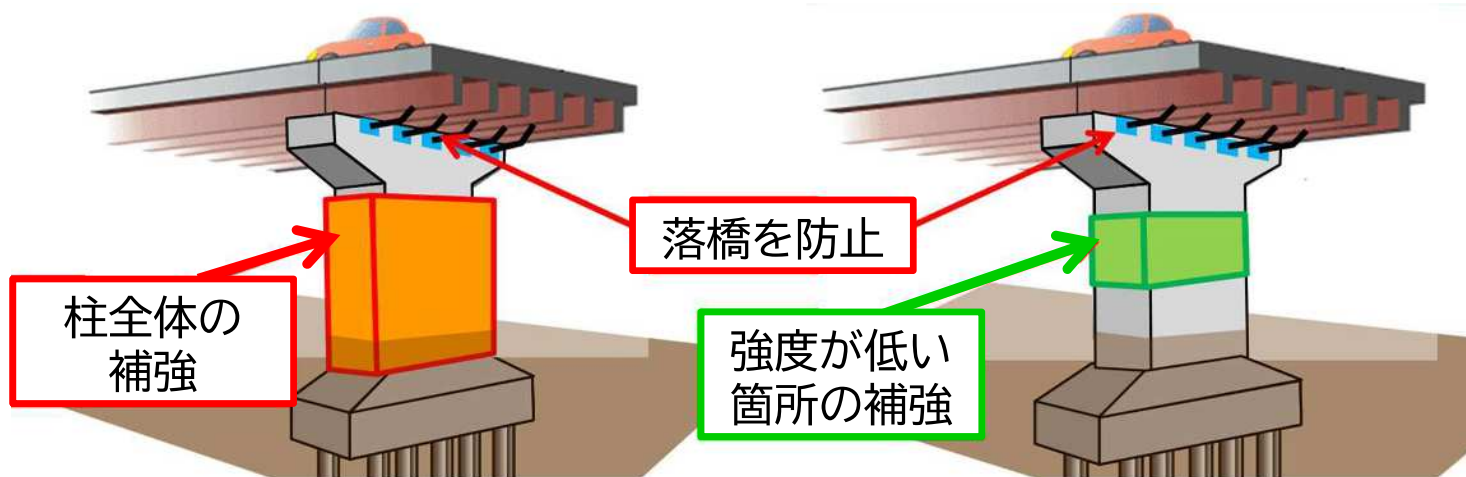
高速道路を跨ぐ橋



# 橋りょうの耐震補強について

緊急輸送道路

緊急輸送道路以外



# 耐震補強の例

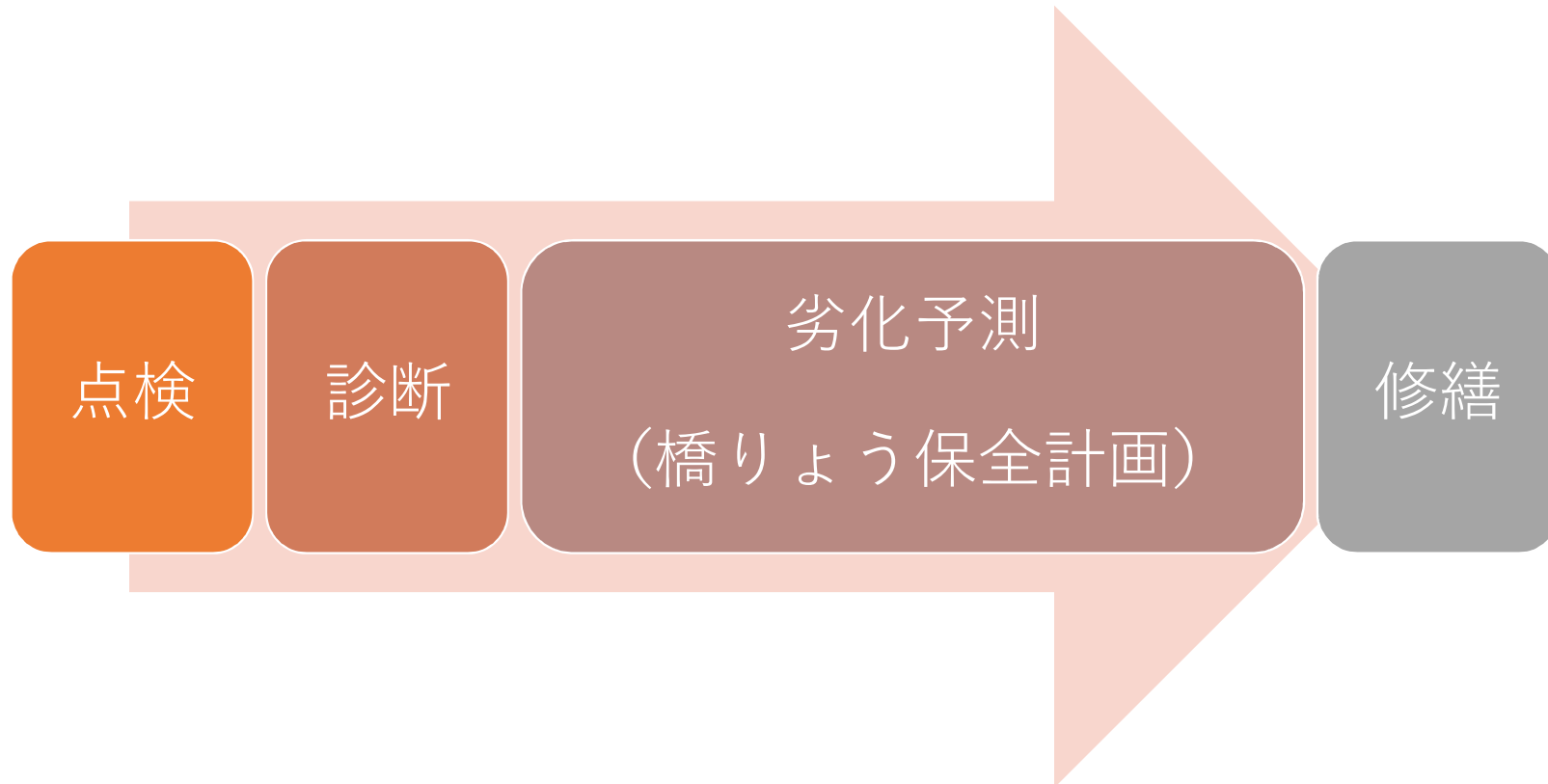


# 地震でも壊れないインフラ をつくる



救命活動を支える道路をつくる





- ・予防保全で維持管理のコスト縮減を図ることが重要



- ・埼玉県で管理する橋りょうは約2800橋

- ・5年に1度すべての橋りょうで定期点検を実施



橋梁点検車



ロープ



ドローン



• 点検の結果から構造物の健全性を4段階に区分

診断区分		定義	対策区分
I	健全	道路橋の機能に支障が生じていない	A・B
II	予防保全段階	措置を講ずることが望ましい状態	C1・M
III	早期措置段階	早期に措置を講ずべき状態	C2
IV	緊急措置段階	緊急に措置を講ずべき状態	E1・E2





# 診断について



# 修繕について

before



after



## 仕事のフローについて

埼玉県職員仕事紹介セミナー

事業方針・優先順位などを決定



補強の対象を決定



現地の測量・設計など



地元への説明など



工事業者の選定（工事の入札）



現場での工事





太田熊谷線（熊谷市）

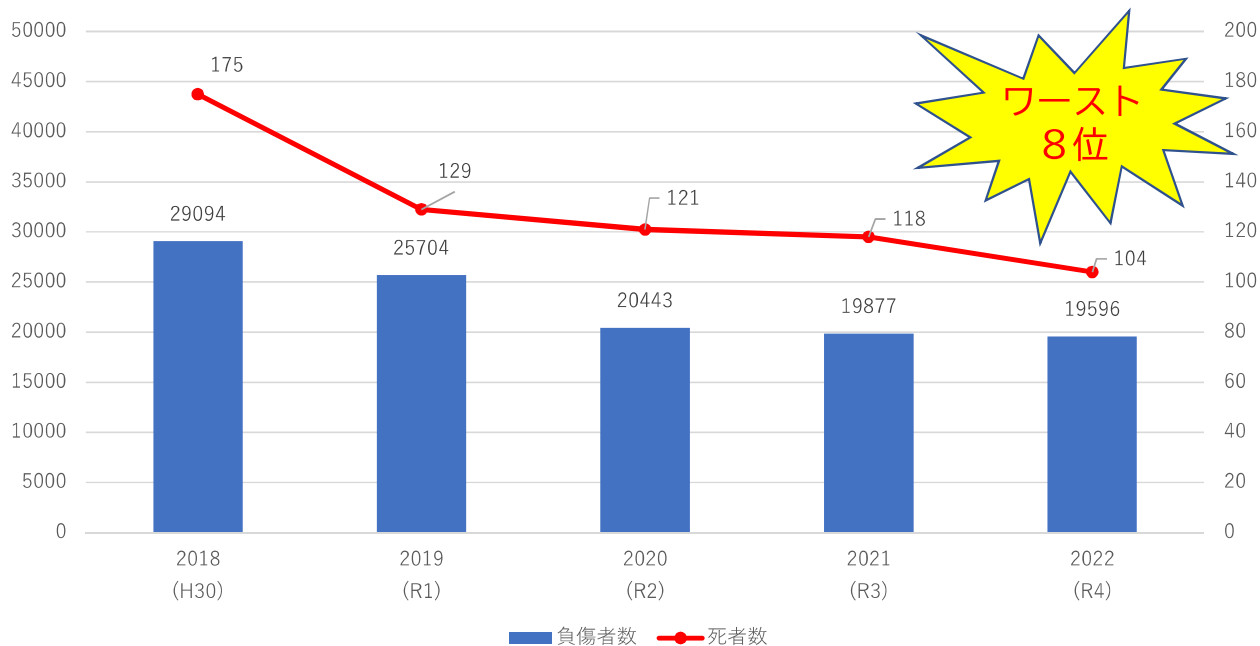
【生活の質を高める県土づくり】

## 歩道や自転車の 通行空間の整備

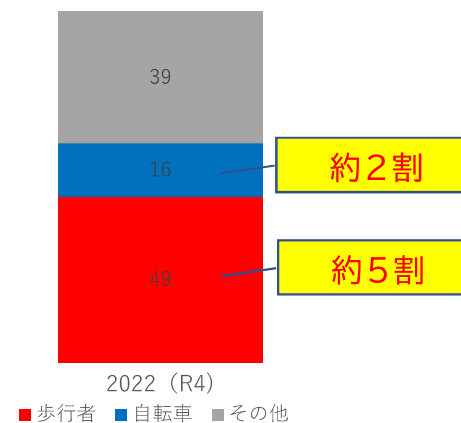


埼玉県 県土整備部  
Department of Land Development

埼玉県の交通事故死者数・負傷者数の推移



交通事故死者数に対する歩行者・自転車事故の割合



(出典:埼玉県警察資料から作成)

- 交通事故死者数・負傷者数は減少傾向にあるが、依然として多い状況
- 交通事故死者数に対する歩行者・自転車事故の割合が高い

歩道や自転車通行空間の整備を推進



①市町村が策定する自転車ネットワーク計画に基づいた  
自転車通行空間の創出

②鉄道駅などの交通結節点と各地域拠点とを結節する  
自転車通行空間の創出

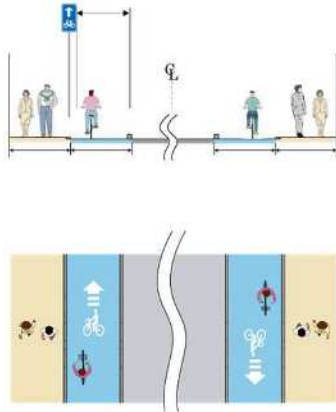
③自転車の利用や事故が多い地区における安心・安全な  
自転車通行空間の創出

④健康増進や観光振興、まちづくりなど県や市町村の関連施策に基づいた  
自転車通行空間の創出

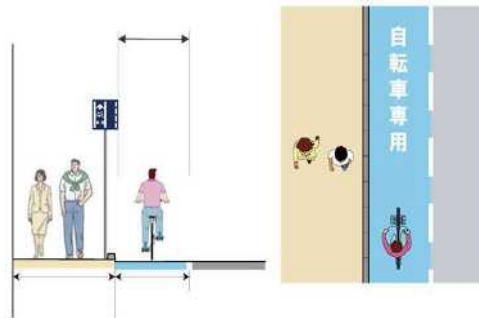


# 自転車通行空間の整備形態

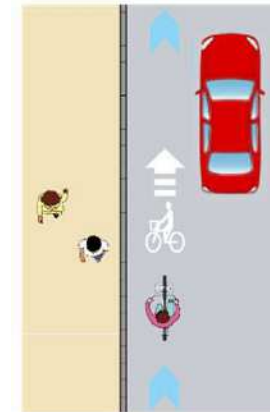
## 自転車道



## 自転車車線



## 車道混在



整備箇所の選定



整備形態の検討



現地の測量・設計など



地元への説明など



工事業者の選定（工事の入札）



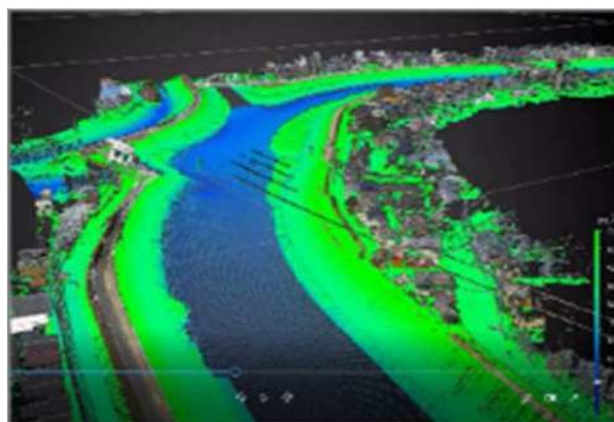
現場での工事





【生活の質を高める県土づくり】

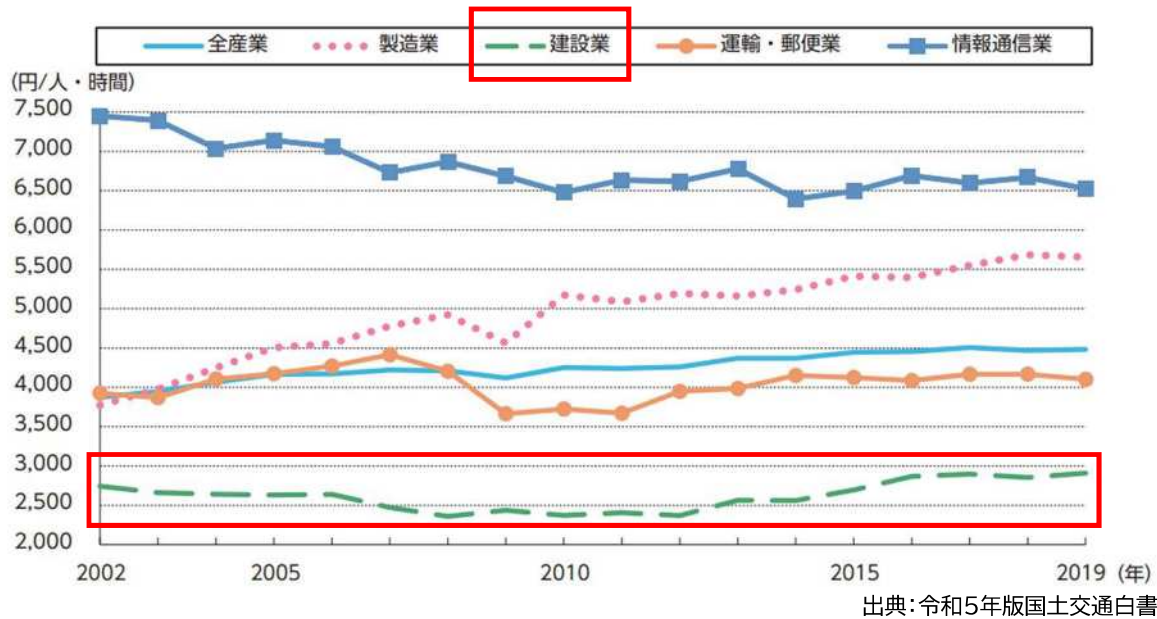
# 建設DXの推進



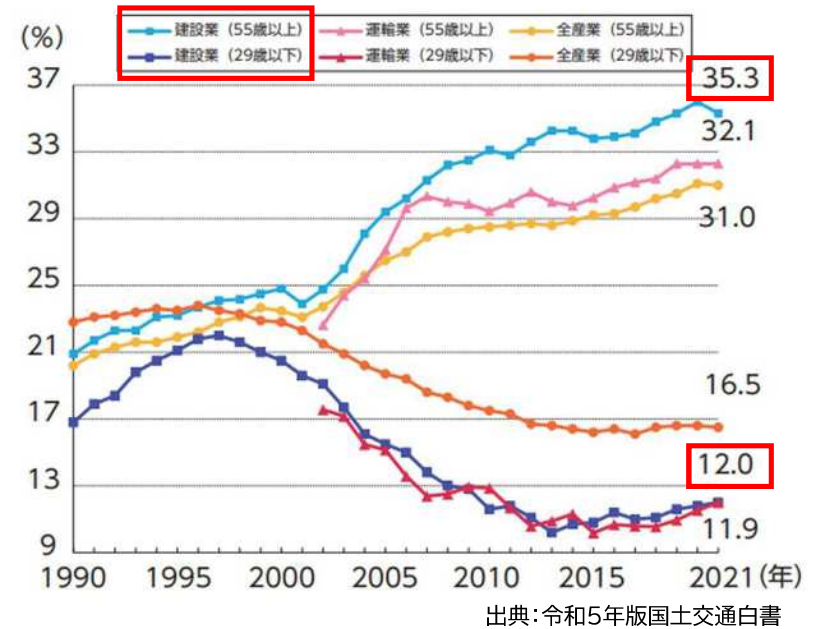
埼玉県 県土整備部  
Department of Land Development

# なぜ、いまDXなのか？

## 我が国の労働生産性の推移



## 産業別就業者の年齢構成の推移



さらに… 2024年4月から『罰則付き時間外労働規制』が開始！！



# 埼玉県で加速化しているDX

埼玉県職員仕事紹介セミナー

埼玉県では**DXを加速化**しています！

## 埼玉県DX推進計画



令和4年度  
インフラDX大賞  
の受賞



受注者部門、地方公共  
団体部門の2部門で  
埼玉県が大賞を受賞

## 第2回 建設人材育成優良企業表彰 国土交通大臣賞

**伊田テクノス (株)**  
(埼玉県、大臣認可)  
(総合建設業)  
(従業員約220名)  
(資本金1億円)

- 職業訓練校「伊田テクノカレッジ」を運営し、全ての1～2年目の社員に対して教育プログラムを提供することにより、担い手の育成と優秀な人材確保に向けた取組を推進。
- 建設現場のバックオフィスを担う建設DX室を設置し、建設ディレクターを積極的に活用する取組により、**建設現場の残業時間削減を実現**。

### 建設ディレクターの業務



©一般社団法人建設ディレクター協会

**デジタル技術の活用、新たな人材の活躍のチャンス！**



埼玉県 県土整備部  
Department of Land Development

# 県土整備部の主なDXの取組

県土整備部が進めている

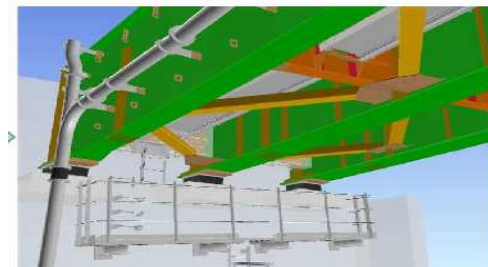
## 主なDXの取組

- ・ 3次元点群データの取得・活用 ✓
- ・ ICT活用工事、BIMCIM ✓
- ・ GISを活用したインフラデータの一元管理
- ・ 電子納品保管管理システム
- ・ 工事情報共有システム（ASP方式）
- ・ 遠隔臨場
- ・ センサー、カメラ等の観測技術の活用 等

### 3次元点群データを 活用する 取り組み



ICT活用工事イメージ



BIMCIMイメージ

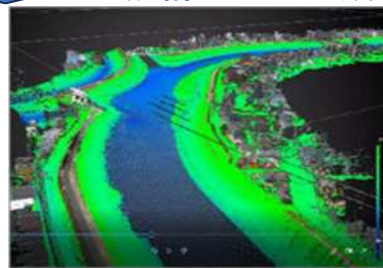


(参考) 丁張 ちょうはり

### 3次元点群 データの 取得

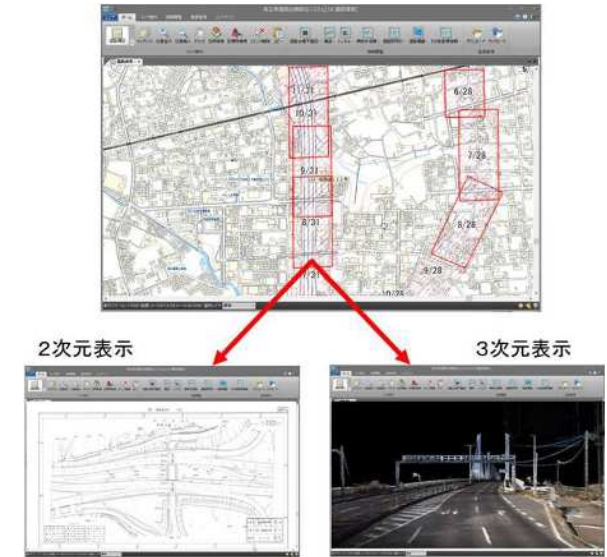
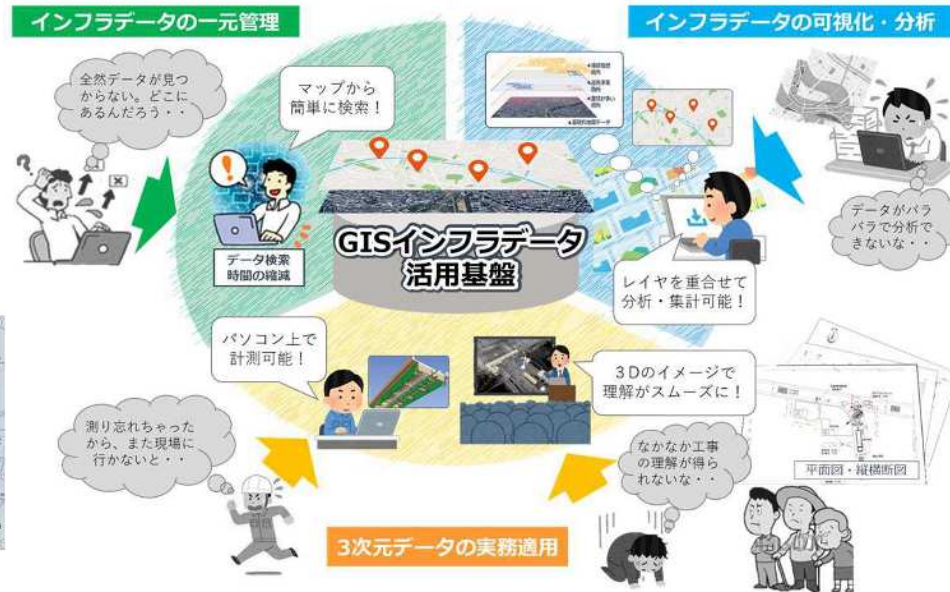
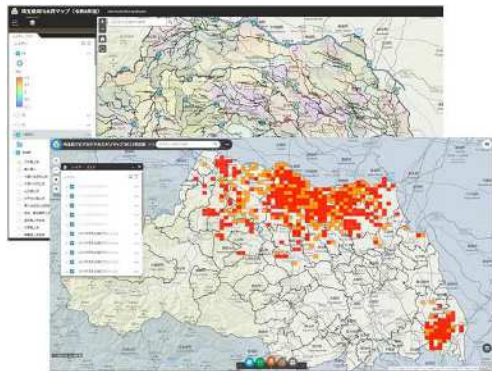


点群データ生成



# 県土整備部の主なDXの取組

## GISを活用したインフラデータの一元管理



## 電子納品保管管理システム



## 市町村への技術支援

県全体の技術力向上のため、市町村で活用が期待される取組みの普及促進を展開

- ・ 工事情報共有システム (ASP方式)
- ・ ICT活用工事現場見学 等





一般国道140号 大滝トンネル工事（秩父市）

【地域の良さを活かす県土づくり】

# 直轄事業と連携した 骨太の道づくり



埼玉県 県土整備部  
Department of Land Development

# 直轄事業と連携した骨太の道づくり

埼玉県職員仕事紹介セミナー

- 直轄国道\*や高速道路に繋がる県管理道路の整備を推進し、骨太の幹線道路網を形成する。

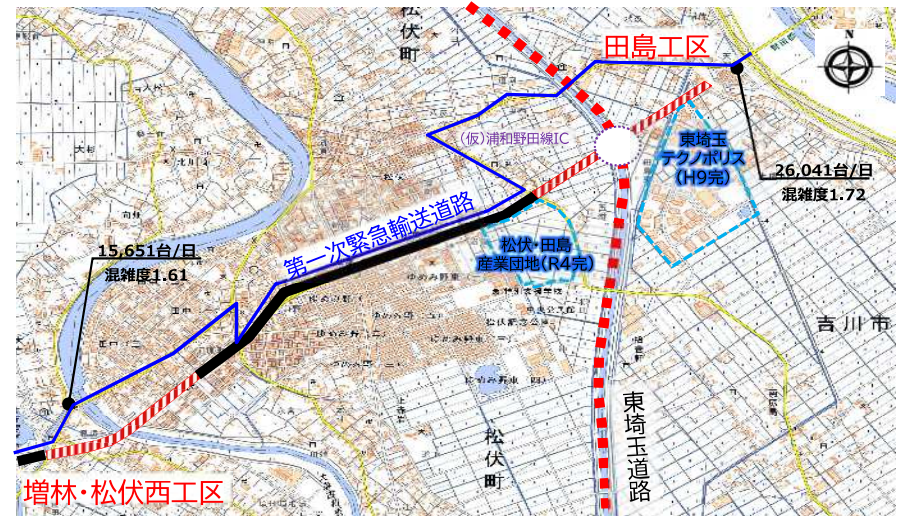
\*直轄国道：国（国土交通省）が建設・管理を行っている国道

\*リダンダンシー：ここでは、災害時等の予備の手段（代替交通路）という意味



整備実施箇所例  
越谷野田線(田島)

- 地域経済の活性化  
(企業立地の促進など)
- 県土の強靱化  
(災害発生時における輸送路の  
リダンダンシー\*確保)



# 事業箇所図

凡	例
	高速道路
	対象路線
	事業中の直轄事業
	地域高規格道路 (県施行)



路線名	市町村	工区名
① 国道140号	秩父市	大滝トンネル 長尾根BP
② 国道254号	朝霞市、志木市 和光市	和光富士見BP 和光BP
③ さいたま鴻巣線	北本市	高尾
④ 川越越生線	鶴ヶ島市	新川越越生
⑤ 東松山鴻巣線	吉見町	久保田
⑥ 上里鬼石線	上里町	神保原
⑦ 本庄寄居線	本庄市	本町
⑧ 越谷野田線	松伏町 松伏町	松伏西 田島
⑨ 柿木町蒲生線	草加市・越谷市	
⑩ 越谷流山線	三郷市、吉川市	半田
⑪ (都)南浦和越谷線	越谷市	1工区
⑫ (都)浦和野田線	越谷市	元荒川
⑬ (都)三郷流山線	三郷市、吉川市	彦糸
⑭ 蓮田白岡久喜線	蓮田市	蓮田SIC



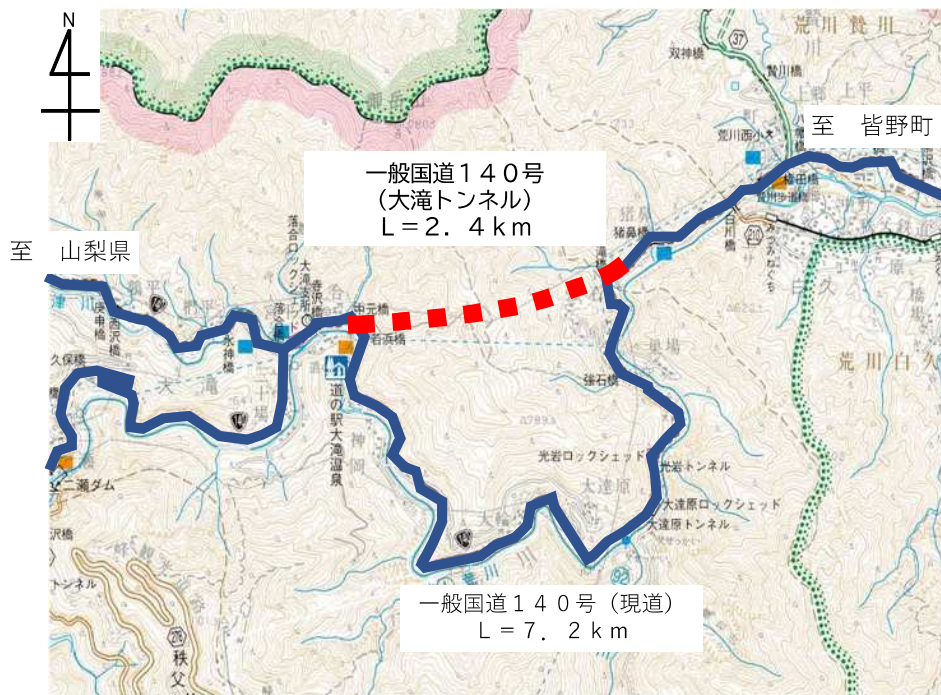
# 西関東連絡道路

西関東連絡道路は、埼玉県(関越自動車道花園IC)と山梨県(新山梨環状道路)とを結ぶ地域高規格道路\*で、広く北関東と甲信・東海地方の人と物の交流を促進し、経済・観光等の活性化を目指す広域的な幹線道路です。

\*地域高規格道路とは高速道路を補完し、地域の強化に役立つ道路で高速道路などと同程度の機能をもつ質の高い道路



# 一般国道140号 大滝トンネル



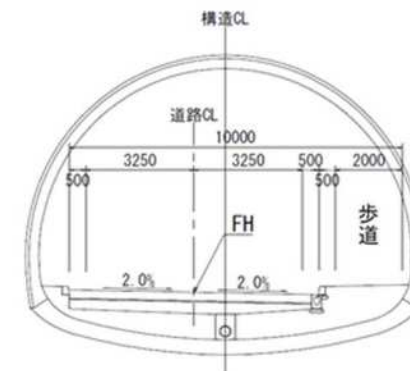
## 【事業の整備効果】

- ①通行時間の短縮  
現道約7km → トンネル約2km
- ②安全な通行の確保  
現道(落石などの危険性が高い区間)をトンネルで通過
- ③地域の活性化  
物流の効率化、観光客の増加

## 【事業の概要】

バイパスの整備  
延長 2.4km  
幅員 10.0m

## 【標準横断図】



①【現道】オーバーハング

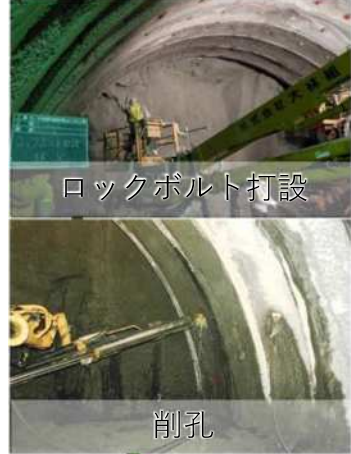
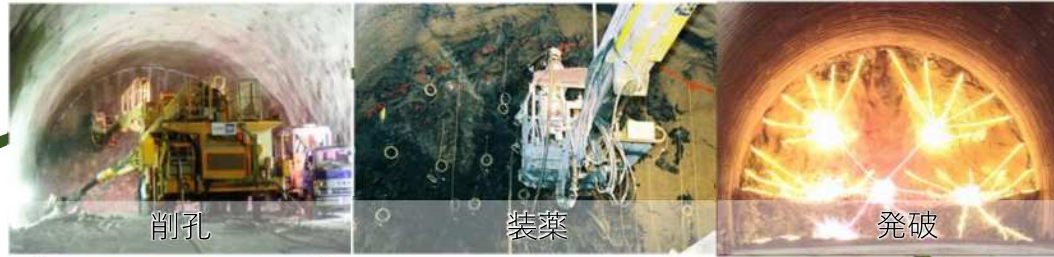
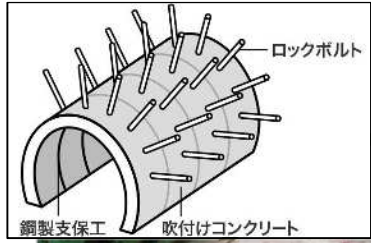


②【現道】落石事故



# トンネル工事の施工手順

埼玉県職員仕事紹介セミナー

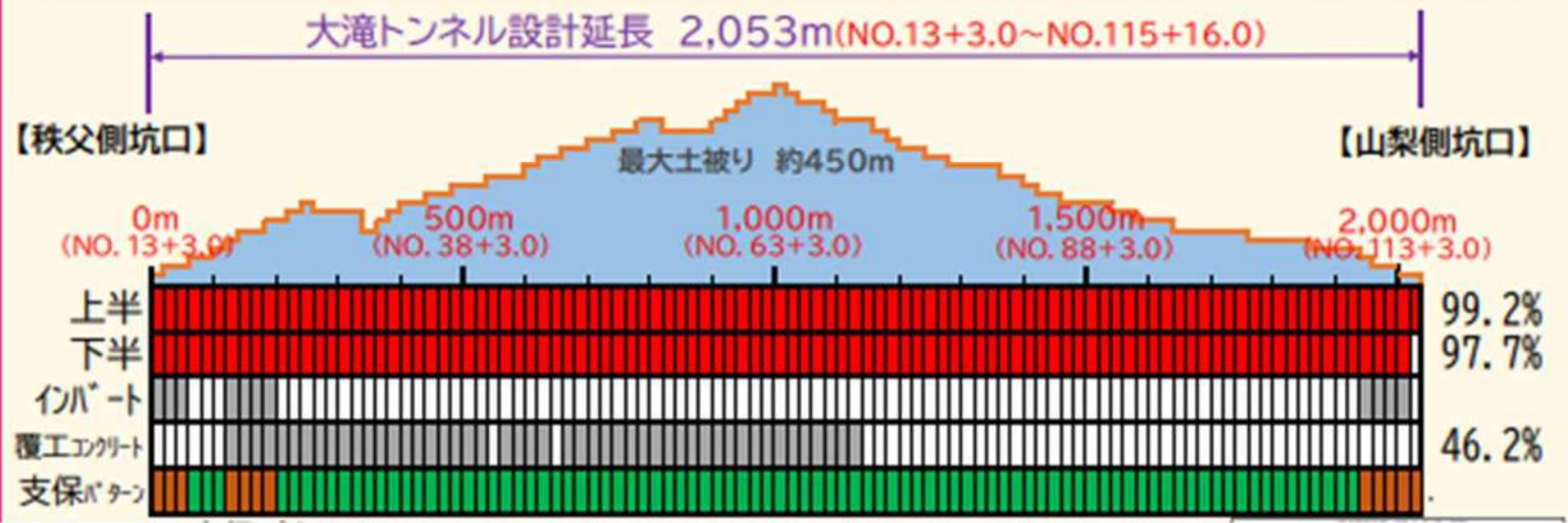


# 大滝トンネルの進捗状況

## 【経過状況】

令和6年1月27日(土)現在 No.085

①掘削開始からの経過日数	掘削開始 R4. 5. 13	<b>625</b> 日
②掘削延長 (上半)		<b>2,036.0</b> m
③掘削延長 (下半)		<b>2,006.0</b> m
④インバート		<b>206.2</b> m
⑤覆工コンクリート		<b>948.6</b> m





一級河川槻川（比企郡ときがわ町／木のむらキャンプ場）

【地域の良さを活かす県土づくり】

# Next川の再生

## 水辺deベンチャーチャレンジ

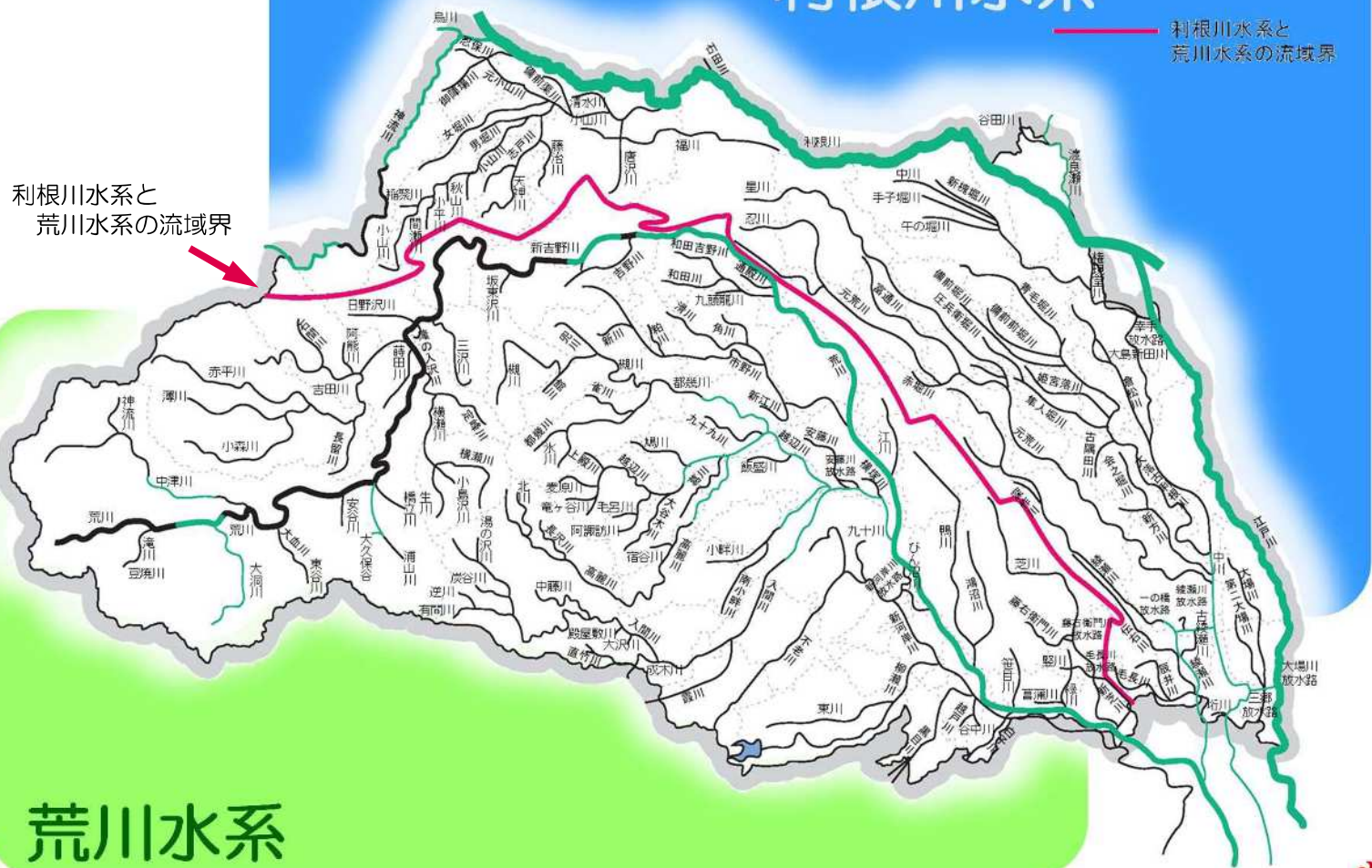


埼玉県 県土整備部  
Department of Land Development

# 埼玉の河川

埼玉県職員仕事紹介セミナー

## 利根川水系



県内の1級河川  
162河川  
うち県の管理  
151河川  
総延長  
約1,412km

埼玉県の横の長さの  
(107km)  
**約14倍**

## 荒川水系



埼玉県 県土整備部  
Department of Land Development

# 埼玉の河川

埼玉県職員仕事紹介セミナー

※ 平常時

日本一 川幅 (堤防間の距離)

2,537m 荒川(鴻巣市~吉見町間)  
東京スカイツリー4つ分の長さ

県土に占める河川の面積割合

3.9%

河川面積 150km<sup>2</sup>  
山手線の内側の約2.4倍

全国  
第2位

・河川内で民間企業等がオープンカフェやアクティビティ施設などを運営できるように県が整備を行い、地域を一緒に盛り上げる取組

## 企業や観光協会等



- ・オープンカフェやアクティビティ施設を運営する

## 市町村

- ・周辺整備など、地域活動の支援を行う



## 利用調整協議会



- ・水辺に近づくための河川構造物の整備を行う

県

- ・美化清掃など、地域活動を行う

住民等

県内14か所で取組中

水辺deベンチャーチャレンジ登録箇所一覧(令和5年9月までに14箇所登録)



# 埼玉県が実施するおもてなし整備





# Next川の再生・水辺deベンチャーチャレンジ

埼玉県職員仕事紹介セミナー



埼玉県 県土整備部  
Department of Land Development

# Next川の再生・水辺deベンチャーチャレンジ

埼玉県職員仕事紹介セミナー



# Next川の再生・水辺deベンチャーチャレンジ

埼玉県職員仕事紹介セミナー



# バーチャル空間を活用した川の国埼玉の魅力発信

埼玉県職員仕事紹介セミナー

## ①バーチャルミズベリングの開催



## ②バーチャルレイクタウン 水辺deベンチャーチャレンジVer.



## ③MIKULANDOへ協賛



### 初音ミク公式 VR アミューズメントパークで 川の国埼玉をPRします

埼玉県では、多くの方に県内を流れる川を身近に感じていただくため、バーチャル空間を活用した川の魅力発信に取り組んでいます。  
令和4年度は、越谷レイクタウンにある大相模調節池をバーチャル空間に再現し、全国初のバーチャル空間で行う乾杯イベント「水辺でカンバイVIRTUAL ミズベリング」を開催しました。  
川の国埼玉と今年度開催予定の同イベントをより広くPRするため、初音ミク公式VRアミューズメントパーク「MIKU LAND 2023 New Beginning」にて、バーチャル空間で受け取れるタンブラーを配布することになりました。



埼玉県 県土整備部  
Department of Land Development



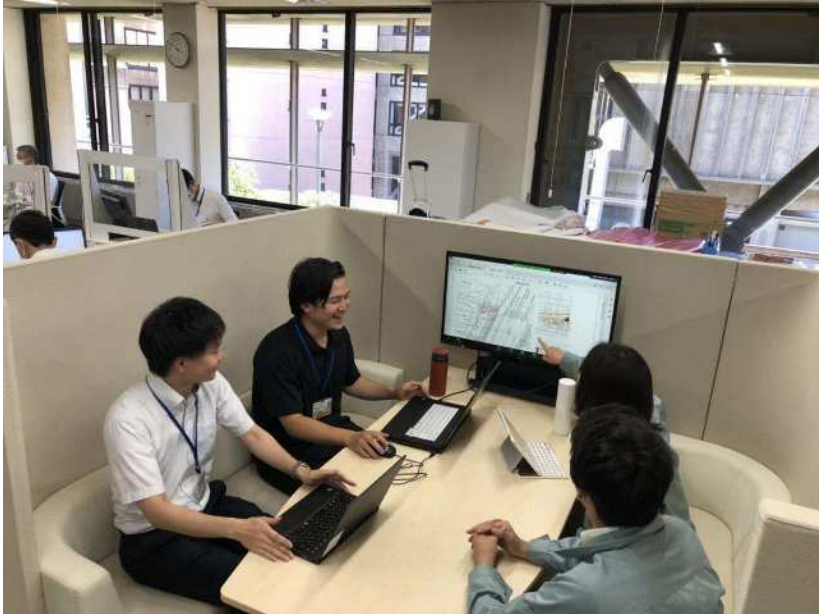
最後に・・・

# 県土整備部の 仕事の様子



埼玉県 県土整備部  
Department of Land Development

# 仕事の様子



▶ 自分に合ったワークスタイルで働くこともできます

テレワーク

フレックスタイム制

サテライト勤務



- ▶ Web会議・チャットの普及
- ▶ テレワーク専用の電話番号付与



- ▶ 事情に応じて、通常の勤務時間(8時30分~17時15分)にとられず始業・終業時間を7時~22時以内で変更可能
- ※コアタイムあり(原則10時~15時30分)



- ▶ 県内地域機関や東京都庁にサテライトオフィスを設置



# 仕事の様子

埼玉県職員仕事紹介セミナー



埼玉県 県土整備部  
Department of Land Development

## ドローン競技大会



## 県土づくり政策提案





～インフラ整備から 日本一暮らしやすい埼玉県へ～

## 県土整備部の仕事

- インフラ（道路・河川）の整備・維持管理
- 未来を見据えて、  
県民の安心・安全、豊かな生活を支える

