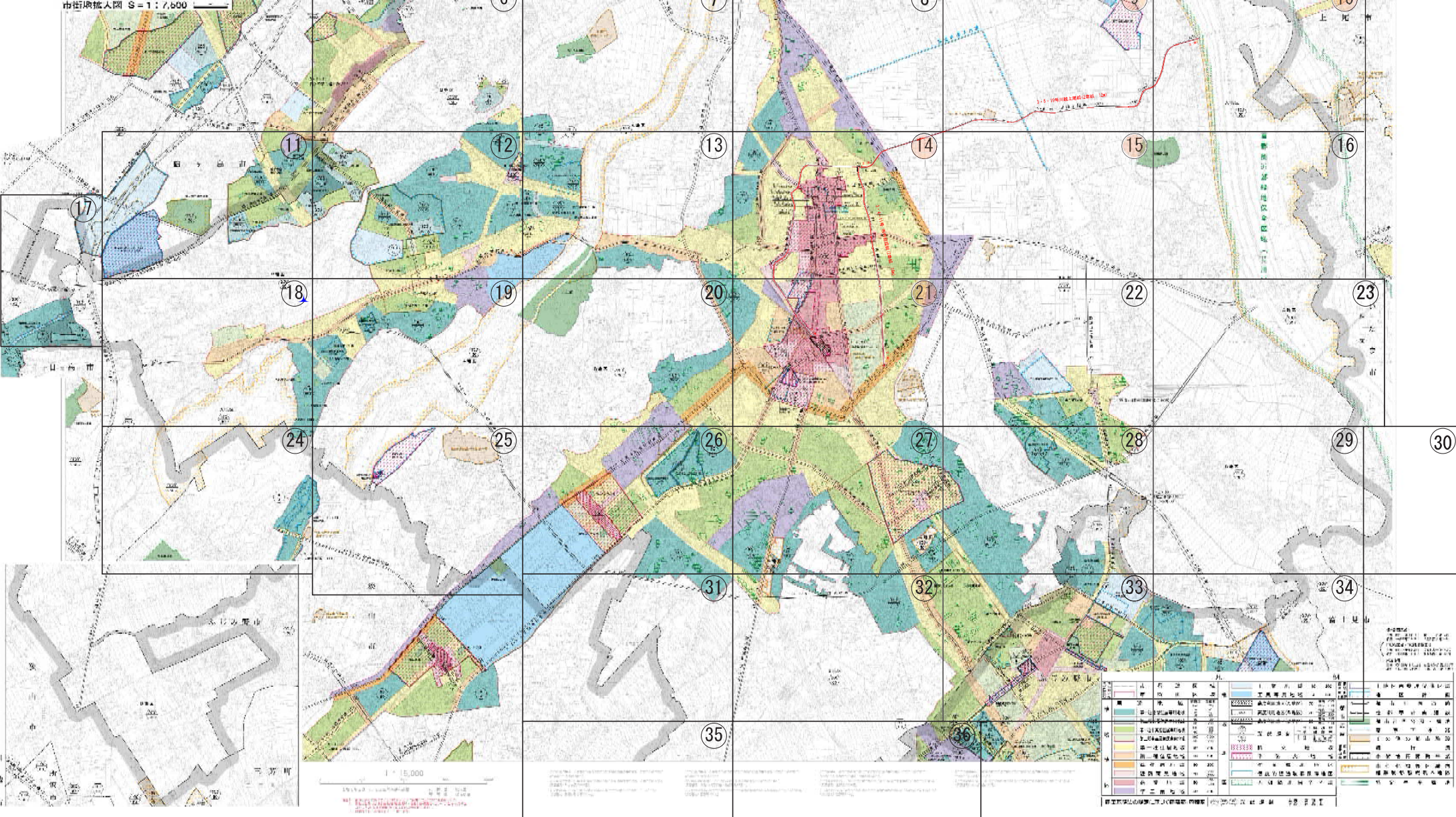
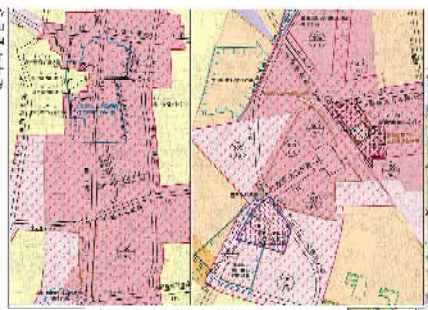


# 總 括 圖



1	第一種市街地	11	第一種市街地(變更後)	21	第一種市街地(變更後)
2	第二種市街地	12	第二種市街地	22	第二種市街地
3	第三種市街地	13	第三種市街地	23	第三種市街地
4	第四種市街地	14	第四種市街地	24	第四種市街地
5	第五種市街地	15	第五種市街地	25	第五種市街地
6	第六種市街地	16	第六種市街地	26	第六種市街地
7	第七種市街地	17	第七種市街地	27	第七種市街地
8	第八種市街地	18	第八種市街地	28	第八種市街地
9	第九種市街地	19	第九種市街地	29	第九種市街地
10	第十種市街地	20	第十種市街地	30	第十種市街地
11	第一種市街地(變更後)	21	第一種市街地(變更後)	31	第一種市街地(變更後)
12	第二種市街地	22	第二種市街地	32	第二種市街地
13	第三種市街地	23	第三種市街地	33	第三種市街地
14	第四種市街地	24	第四種市街地	34	第四種市街地
15	第五種市街地	25	第五種市街地	35	第五種市街地
16	第六種市街地	26	第六種市街地	36	第六種市街地
17	第七種市街地	27	第七種市街地		
18	第八種市街地	28	第八種市街地		
19	第九種市街地	29	第九種市街地		
20	第十種市街地	30	第十種市街地		
21	第一種市街地(變更後)	31	第一種市街地(變更後)		
22	第二種市街地	32	第二種市街地		
23	第三種市街地	33	第三種市街地		
24	第四種市街地	34	第四種市街地		
25	第五種市街地	35	第五種市街地		
26	第六種市街地	36	第六種市街地		
27	第七種市街地				
28	第八種市街地				
29	第九種市街地				
30	第十種市街地				
31	第一種市街地(變更後)				
32	第二種市街地				
33	第三種市街地				
34	第四種市街地				
35	第五種市街地				
36	第六種市街地				

1 : 15,000

川崎市都市計畫局 川崎區

1975年10月現在

川崎市都市計畫局 川崎區

1975年10月現在