



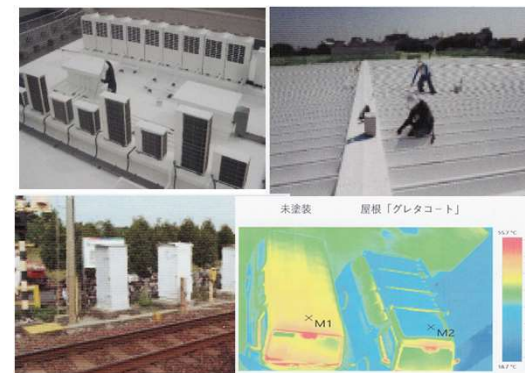
高機能遮熱塗料「グレタコート」で遮熱

— 節電を通じてCO₂削減を —

「グレタコート」は、中空ビーズを使用することにより、熱が内部に伝わるのを防ぎ、夏季は太陽光からの熱伝導を、冬季は外気の冷たさが伝わるのを抑制します。屋根・壁面に塗装することで、内部の温度変化を抑え冷暖房効率をアップさせます。エアコン室外機に塗装すると、夏場は温度上昇を抑えることで、冬場は凍結防止効果による稼働効率改善によって、使用電力を削減できます。「グレタコート」を用いた製品「室外機用省エネカバー」も開発しました。

所在地 埼玉県草加市瀬崎4-10-1
 電話/FAX 048-928-1656 / 048-947-3328
 代表者 代表社員 成田 明
 メール gs-narita@athena.ocn.ne.jp

設立 2003年
 資本金 500万円
 社員 2人



代表者より

会社役員を辞し、関心のあった環境問題へ取り組む会社を起業。温暖化に伴って必需品となったエアコンによる節電はCO₂削減効果大。「ちりも積もれば山となる」

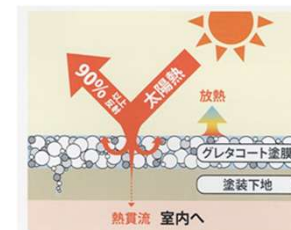


求む！
 塗装工事会社・
 代理店様

グレタコートを使った施工やその他サービスを使わせていただくことで、皆さまのSDGsへ貢献することができます。お問い合わせをお待ちしています。

■ 高機能遮熱塗料「グレタコート」の効果

- ① 太陽熱反射による遮熱
- ② 中空ビーズによる断熱
- ③ 高い密着性による保護
- ④ 高伸縮性によるクラック抑制で防音・防水
- ⑤ 長持ちする塗膜性能で環境負荷低減



■ 室外機用省エネカバー

「グレタコート」を活用して室外機に設置するルーバーも開発しました。ルーバーによって熱交換器を遮熱し、内部温度を大きく下げることによって、稼働に適した状態に保ち、消費電力を抑えてCO₂排出を削減します。

