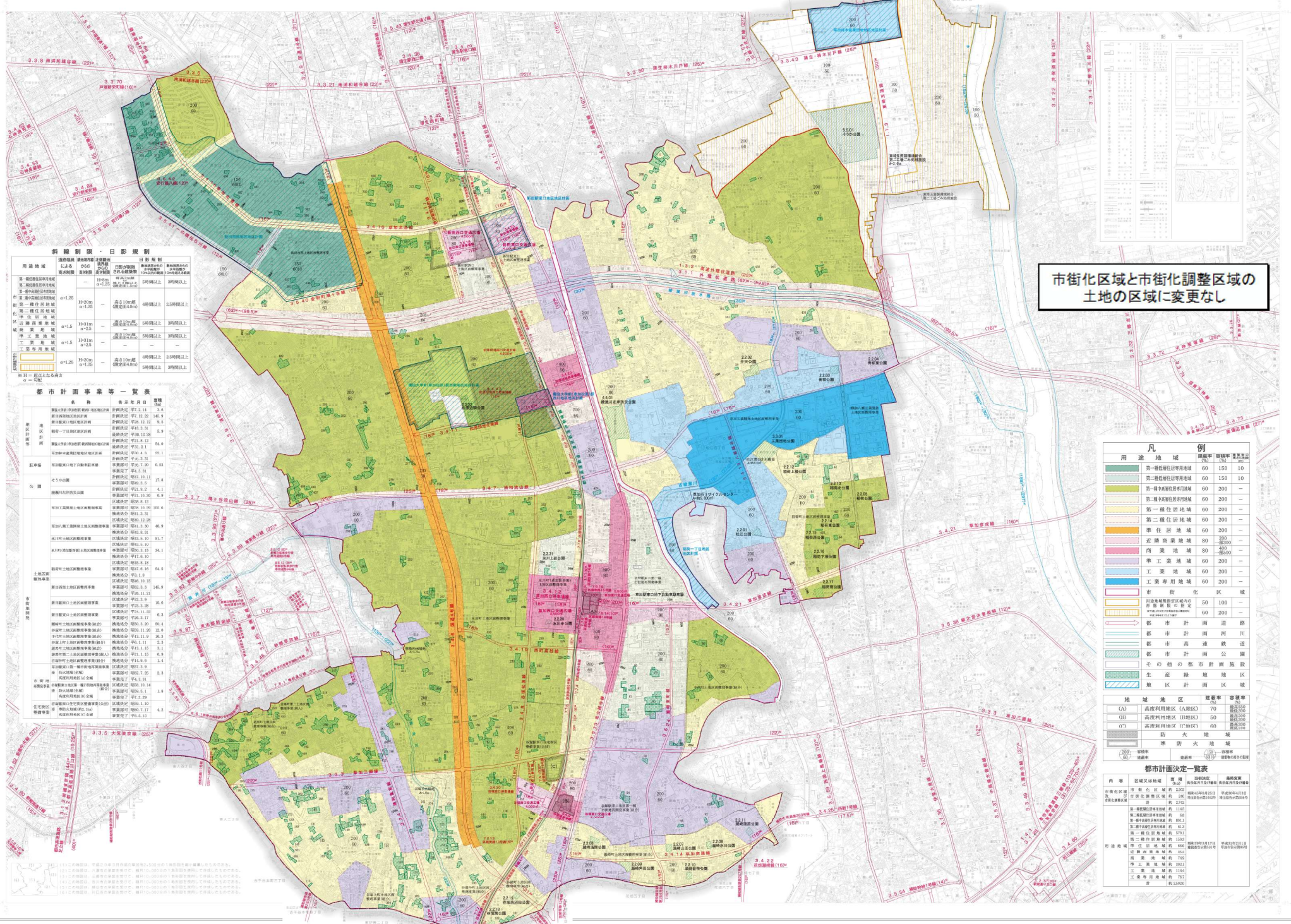


草加市都市計画図



市街化区域と市街化調整区域の土地の区域に変更なし

斜線制限・日影規制

用途地域	建築物の高さ制限	建築物の容積率	日影規制
第一種中高層住居専用地域	高さ制限なし	容積率制限あり	日影規制あり
第二種中高層住居専用地域	高さ制限あり	容積率制限あり	日影規制あり
第一種住居地域	高さ制限あり	容積率制限あり	日影規制あり
第二種住居地域	高さ制限あり	容積率制限あり	日影規制あり
準住居地域	高さ制限あり	容積率制限あり	日影規制あり
近隣商業地域	高さ制限あり	容積率制限あり	日影規制あり
商業地域	高さ制限あり	容積率制限あり	日影規制あり
準工業地域	高さ制限あり	容積率制限あり	日影規制あり
工業地域	高さ制限あり	容積率制限あり	日影規制あり
工業専用地域	高さ制限あり	容積率制限あり	日影規制あり

都市計画事業一覧表

地区	事業名	事業内容	事業費(百万円)	完成年度
地区計画	第一種住居地域地区計画	第一種住居地域地区計画	100.00	2025
	第二種住居地域地区計画	第二種住居地域地区計画	150.00	2025
	準住居地域地区計画	準住居地域地区計画	80.00	2025
	近隣商業地域地区計画	近隣商業地域地区計画	120.00	2025
	商業地域地区計画	商業地域地区計画	180.00	2025
	準工業地域地区計画	準工業地域地区計画	100.00	2025
	工業地域地区計画	工業地域地区計画	200.00	2025
	工業専用地域地区計画	工業専用地域地区計画	150.00	2025
	市街化調整区域地区計画	市街化調整区域地区計画	100.00	2025
	市街化区域地区計画	市街化区域地区計画	150.00	2025
公園	中央公園	中央公園	50.00	2025
	市民公園	市民公園	80.00	2025
	児童公園	児童公園	30.00	2025
	運動公園	運動公園	100.00	2025
	緑地	緑地	50.00	2025
	公園	公園	100.00	2025
	公園	公園	50.00	2025
	公園	公園	100.00	2025
	公園	公園	50.00	2025
	公園	公園	100.00	2025

凡例

用途地域	建築準則	容積率	高さ制限
第一種中高層住居専用地域	60	150	10
第二種中高層住居専用地域	60	150	10
第一種住居地域	60	200	-
第二種住居地域	60	200	-
準住居地域	60	200	-
近隣商業地域	80	250	-
商業地域	80	400	500
準工業地域	60	200	-
工業地域	60	200	-
工業専用地域	60	200	-
市街化区域	-	-	-
市街化調整区域	-	-	-
都市計画道路	50	100	-
都市計画河川	60	200	-
都市計画鉄道	-	-	-
都市計画公園	-	-	-
その他の都市計画施設	-	-	-
生産緑地地区	-	-	-
地区計画区域	-	-	-

地域地区種別番号

地域地区種別	種別番号	面積(㎡)
高層利用地区(A地区)	70	100,000
高層利用地区(B地区)	50	200,000
高層利用地区(C地区)	60	300,000

都市計画決定一覧表

内容	区域	面積(㎡)	種別	備考
市街化調整区域	市街化調整区域	100,000	調整	
市街化区域	市街化区域	150,000	調整	
公園	公園	50,000	新設	
緑地	緑地	30,000	新設	
第一種住居地域	第一種住居地域	100,000	調整	
第二種住居地域	第二種住居地域	150,000	調整	
準住居地域	準住居地域	80,000	調整	
近隣商業地域	近隣商業地域	120,000	調整	
商業地域	商業地域	180,000	調整	
準工業地域	準工業地域	100,000	調整	
工業地域	工業地域	200,000	調整	
工業専用地域	工業専用地域	150,000	調整	