

## 6 職員数の状況

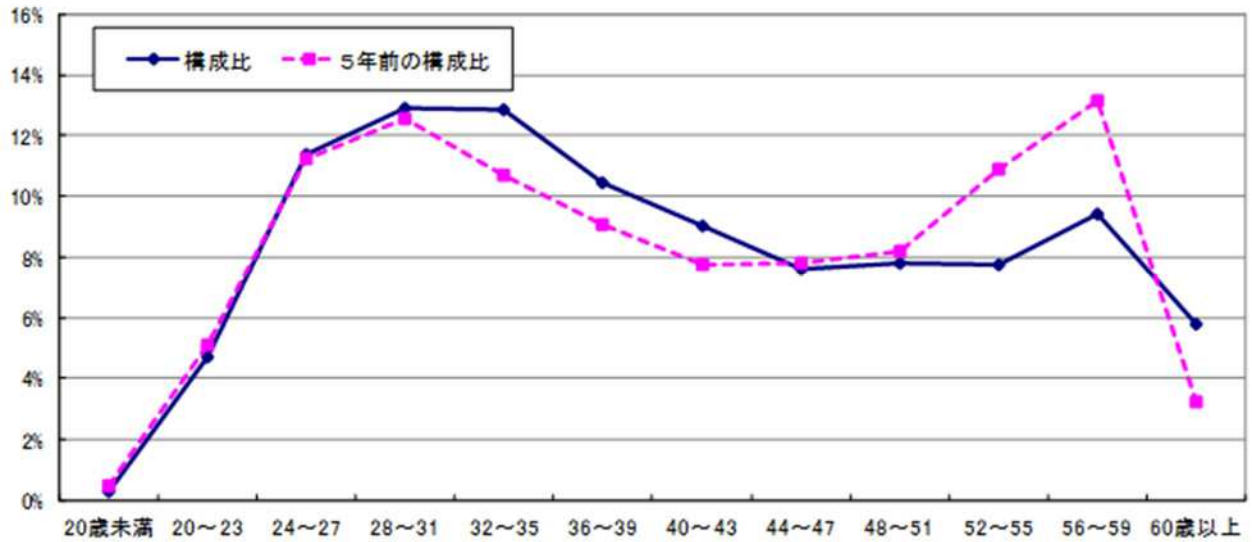
### (1) 部門別職員数の状況と主な増減理由

(各年4月1日現在)

区 分 部 門			職 員 数		対 前 年 増 減 数	主 な 増 減 理 由
			令和3年	令和4年		
普 通 会 計 部 門	一 般 行 政 部 門	議 会	66	67	+1	執行体制の強化
		総 務	1,241	1,211	▲30	オリンピック・パラリンピック課の廃止
		税 務	567	569	+2	執行体制の強化
		民 生	1,029	1,049	+20	児童虐待防止対策の体制強化
		衛 生	1,551	1,587	+36	新型コロナウイルス感染症対応の体制強化
		商 工	322	328	+6	ウィズコロナ下での経済雇用対策
		労 働	196	198	+2	執行体制の強化
	農林水産	896	903	+7	全国植樹祭の開催に向けた準備	
	土 木	1,287	1,283	▲4	執行体制の見直し	
		計	7,155	7,195	+40	(参考：人口10万人当たり職員数 97人)
	教 育 部 門	40,666	41,080	+414	国の定数改善に伴う増	
	警 察 部 門	12,860	12,858	▲2	執行体制の見直し	
	小 計	60,681	61,133	+452	(参考：人口10万人当たり職員数 827人)	
公 営 企 業 等 会 計 部 門	病 院	186	184	▲2	執行体制の見直し	
	水 道	342	339	▲3	執行体制の見直し	
	下 水 道	130	127	▲3	執行体制の見直し	
	そ の 他	111	109	▲2	執行体制の見直し	
	小 計	769	759	▲10		
合 計			61,450 [62,877]	61,892 [ 63,276]	+442 [ +399]	(参考：人口10万人当たり職員数 837人)

- (注) 1 職員数は一般職に属する職員数です。  
 2 [ ]内は、条例定数の合計です。  
 3 一般行政部門において、県と同等の権限を有する政令市を除いた人口10万当たりの職員数は、118人で、全国一少ないものとなっています。

(2) 年齢別職員構成の状況（令和4年4月1日現在）



区分	20歳未満	20歳～23歳	24歳～27歳	28歳～31歳	32歳～35歳	36歳～39歳	40歳～43歳	44歳～47歳	48歳～51歳	52歳～55歳	56歳～59歳	60歳以上	計
職員数	185人	2,920人	7,045人	7,984人	7,966人	6,466人	5,596人	4,687人	4,832人	4,807人	5,839人	3,565人	61,892人

(3) 職員数の推移

(単位：人・%)

部門別 \ 年度	H29年	H30年	H31年	R2年	R3年	R4年	過去5年間の増減数(率)
一般行政	6,826	6,822	6,866	6,961	7,155	7,195	369 (5.4%)
教育	36,644	36,783	37,012	37,803	40,666	41,080	4,436 (12.1%)
警察	12,794	12,828	12,878	12,860	12,860	12,858	64 (0.5%)
普通会計計	56,264	56,433	56,756	57,624	60,681	61,133	4,869 (8.7%)
公営企業等会計計	2,916	2,928	2,954	2,962	769	759	▲2,157 (▲74.0%)
総合計	59,180	59,361	59,710	60,586	61,450	61,892	2,712 (4.6%)

(注) 各年における定員管理調査において報告した部門別職員数です。