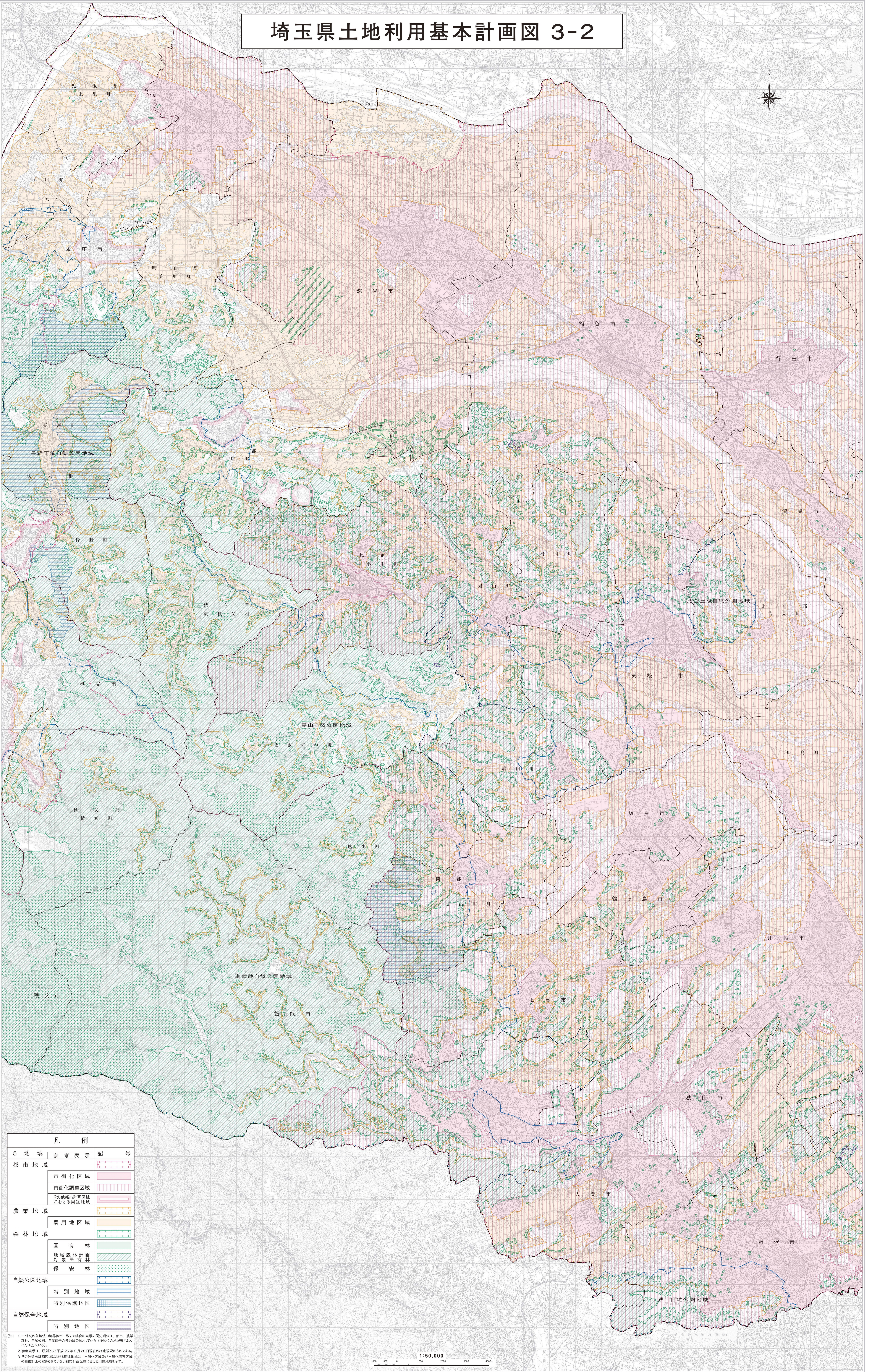


# 埼玉県土地利用基本計画図 3-2



凡例	
5 地域	参考表示 記号
都市地域	市街化区域
	市街化調整区域
	その他都市計画区域における用途地域
	農業地域
農用地区域	
森林地域	国有林
	地域森林計画対象民有林
	保安林
	自然公園地域
特別地域	
特別保護地区	
自然保全地域	特別地区

(注) 1. 正統的な土地利用計画が一致する場合は表示の優先順位は、都市、農業、森林、自然公園、自然保全の各地域の順としている（各用途の地域表示は必ず一致している）。  
 2. 参考表示は、制定日平成25年2月28日現在の計画範囲のみである。  
 3. その他都市計画区域における用途地域は、市街化調整区域及び市街化調整区域の都市計画の定められていない都市計画区域における用途地域を示す。

1:50,000  
 0 1000 2000 3000 4000