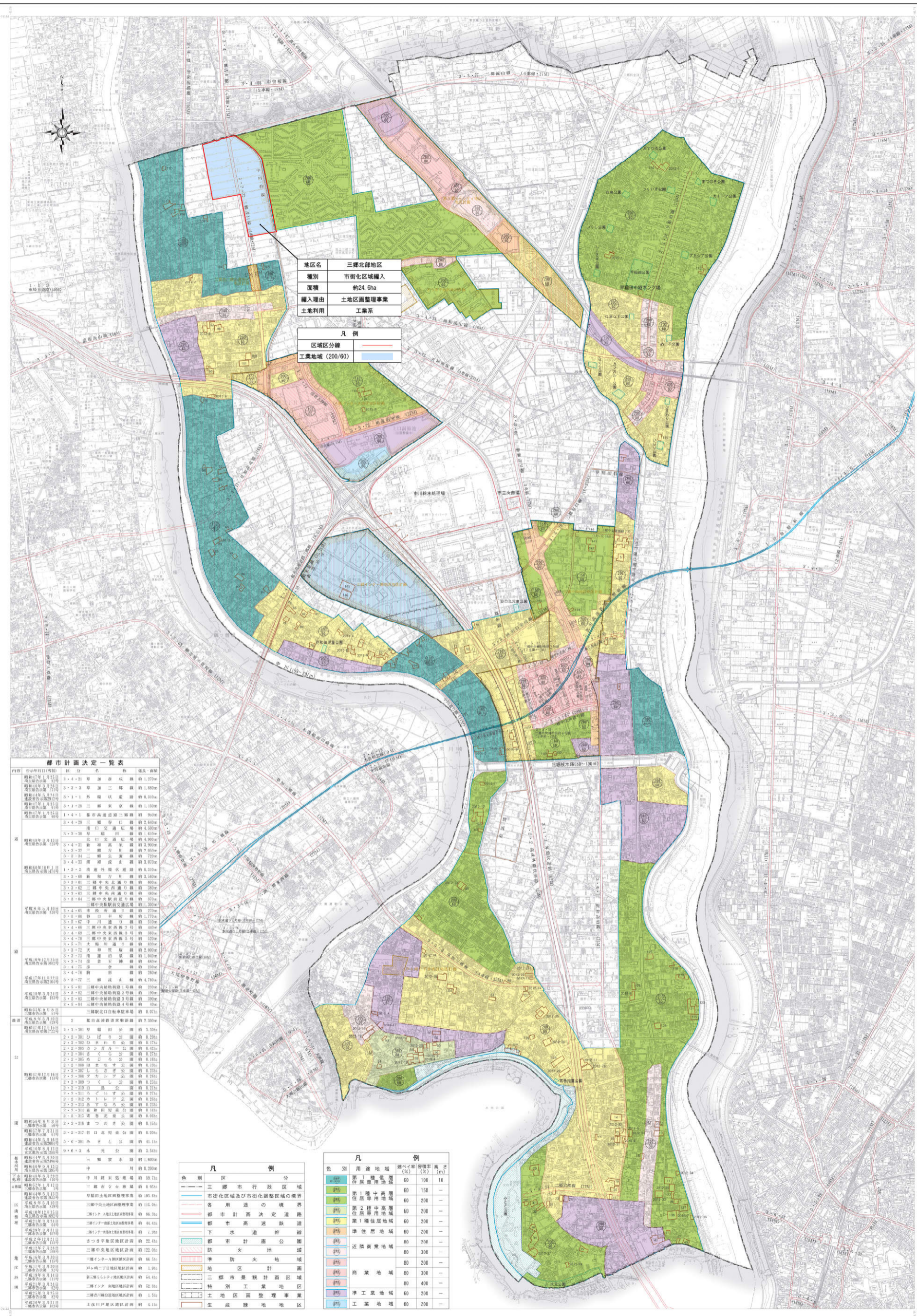


総括図
三郷市都市計画面



令和元年八月印刷

平成二十八年三月作成



地区名 三郷北部地区
種別 市街化区域編入
面積 約24.6ha
編入理由 土地区画整理事業
土地利用 工業系

凡例
区域区分線
工業地域 (200/60)

記号

△37.2	三郷市立第一中学校
○37.2	三郷市立第二中学校
△38.5	三郷市立第三中学校
△39.8	三郷市立第四中学校
△41.1	三郷市立第五中学校
△42.4	三郷市立第六中学校
△43.7	三郷市立第七中学校
△45.0	三郷市立第八中学校
△46.3	三郷市立第九中学校
△47.6	三郷市立第十中学校
△48.9	三郷市立第十一中学校
△50.2	三郷市立第十二中学校
△51.5	三郷市立第十三中学校
△52.8	三郷市立第十四中学校
△54.1	三郷市立第十五中学校
△55.4	三郷市立第十六中学校
△56.7	三郷市立第十七中学校
△58.0	三郷市立第十八中学校
△59.3	三郷市立第十九中学校
△60.6	三郷市立第二十中学校
△61.9	三郷市立第二十一中学校
△63.2	三郷市立第二十二中学校
△64.5	三郷市立第二十三中学校
△65.8	三郷市立第二十四中学校
△67.1	三郷市立第二十五中学校
△68.4	三郷市立第二十六中学校
△69.7	三郷市立第二十七中学校
△71.0	三郷市立第二十八中学校
△72.3	三郷市立第二十九中学校
△73.6	三郷市立第三十中学校
△74.9	三郷市立第三十一中学校
△76.2	三郷市立第三十二中学校
△77.5	三郷市立第三十三中学校
△78.8	三郷市立第三十四中学校
△80.1	三郷市立第三十五中学校
△81.4	三郷市立第三十六中学校
△82.7	三郷市立第三十七中学校
△84.0	三郷市立第三十八中学校
△85.3	三郷市立第三十九中学校
△86.6	三郷市立第四十中学校
△87.9	三郷市立第四十一中学校
△89.2	三郷市立第四十二中学校
△90.5	三郷市立第四十三中学校
△91.8	三郷市立第四十四中学校
△93.1	三郷市立第四十五中学校
△94.4	三郷市立第四十六中学校
△95.7	三郷市立第四十七中学校
△97.0	三郷市立第四十八中学校
△98.3	三郷市立第四十九中学校
△99.6	三郷市立第五十中学校

都市計画決定一覧表

内容	告示年月日(西暦)	区分	名称	面積(㎡)
町界	昭和47年1月15日	3-4-1	三郷市立第一中学校	約1,270㎡
町界	昭和47年1月15日	3-4-2	三郷市立第二中学校	約1,880㎡
町界	昭和47年1月15日	3-4-3	三郷市立第三中学校	約2,490㎡
町界	昭和47年1月15日	3-4-4	三郷市立第四中学校	約3,100㎡
町界	昭和47年1月15日	3-4-5	三郷市立第五中学校	約3,710㎡
町界	昭和47年1月15日	3-4-6	三郷市立第六中学校	約4,320㎡
町界	昭和47年1月15日	3-4-7	三郷市立第七中学校	約4,930㎡
町界	昭和47年1月15日	3-4-8	三郷市立第八中学校	約5,540㎡
町界	昭和47年1月15日	3-4-9	三郷市立第九中学校	約6,150㎡
町界	昭和47年1月15日	3-4-10	三郷市立第十中学校	約6,760㎡
町界	昭和47年1月15日	3-4-11	三郷市立第十一中学校	約7,370㎡
町界	昭和47年1月15日	3-4-12	三郷市立第十二中学校	約7,980㎡
町界	昭和47年1月15日	3-4-13	三郷市立第十三中学校	約8,590㎡
町界	昭和47年1月15日	3-4-14	三郷市立第十四中学校	約9,200㎡
町界	昭和47年1月15日	3-4-15	三郷市立第十五中学校	約9,810㎡
町界	昭和47年1月15日	3-4-16	三郷市立第十六中学校	約10,420㎡
町界	昭和47年1月15日	3-4-17	三郷市立第十七中学校	約11,030㎡
町界	昭和47年1月15日	3-4-18	三郷市立第十八中学校	約11,640㎡
町界	昭和47年1月15日	3-4-19	三郷市立第十九中学校	約12,250㎡
町界	昭和47年1月15日	3-4-20	三郷市立第二十中学校	約12,860㎡
町界	昭和47年1月15日	3-4-21	三郷市立第二十一中学校	約13,470㎡
町界	昭和47年1月15日	3-4-22	三郷市立第二十二中学校	約14,080㎡
町界	昭和47年1月15日	3-4-23	三郷市立第二十三中学校	約14,690㎡
町界	昭和47年1月15日	3-4-24	三郷市立第二十四中学校	約15,300㎡
町界	昭和47年1月15日	3-4-25	三郷市立第二十五中学校	約15,910㎡
町界	昭和47年1月15日	3-4-26	三郷市立第二十六中学校	約16,520㎡
町界	昭和47年1月15日	3-4-27	三郷市立第二十七中学校	約17,130㎡
町界	昭和47年1月15日	3-4-28	三郷市立第二十八中学校	約17,740㎡
町界	昭和47年1月15日	3-4-29	三郷市立第二十九中学校	約18,350㎡
町界	昭和47年1月15日	3-4-30	三郷市立第三十中学校	約18,960㎡
町界	昭和47年1月15日	3-4-31	三郷市立第三十一中学校	約19,570㎡
町界	昭和47年1月15日	3-4-32	三郷市立第三十二中学校	約20,180㎡
町界	昭和47年1月15日	3-4-33	三郷市立第三十三中学校	約20,790㎡
町界	昭和47年1月15日	3-4-34	三郷市立第三十四中学校	約21,400㎡
町界	昭和47年1月15日	3-4-35	三郷市立第三十五中学校	約22,010㎡
町界	昭和47年1月15日	3-4-36	三郷市立第三十六中学校	約22,620㎡
町界	昭和47年1月15日	3-4-37	三郷市立第三十七中学校	約23,230㎡
町界	昭和47年1月15日	3-4-38	三郷市立第三十八中学校	約23,840㎡
町界	昭和47年1月15日	3-4-39	三郷市立第三十九中学校	約24,450㎡
町界	昭和47年1月15日	3-4-40	三郷市立第四十中学校	約25,060㎡
町界	昭和47年1月15日	3-4-41	三郷市立第四十一中学校	約25,670㎡
町界	昭和47年1月15日	3-4-42	三郷市立第四十二中学校	約26,280㎡
町界	昭和47年1月15日	3-4-43	三郷市立第四十三中学校	約26,890㎡
町界	昭和47年1月15日	3-4-44	三郷市立第四十四中学校	約27,500㎡
町界	昭和47年1月15日	3-4-45	三郷市立第四十五中学校	約28,110㎡
町界	昭和47年1月15日	3-4-46	三郷市立第四十六中学校	約28,720㎡
町界	昭和47年1月15日	3-4-47	三郷市立第四十七中学校	約29,330㎡
町界	昭和47年1月15日	3-4-48	三郷市立第四十八中学校	約29,940㎡
町界	昭和47年1月15日	3-4-49	三郷市立第四十九中学校	約30,550㎡
町界	昭和47年1月15日	3-4-50	三郷市立第五十中学校	約31,160㎡
町界	昭和47年1月15日	3-4-51	三郷市立第五十一中学校	約31,770㎡
町界	昭和47年1月15日	3-4-52	三郷市立第五十二中学校	約32,380㎡
町界	昭和47年1月15日	3-4-53	三郷市立第五十三中学校	約32,990㎡
町界	昭和47年1月15日	3-4-54	三郷市立第五十四中学校	約33,600㎡
町界	昭和47年1月15日	3-4-55	三郷市立第五十五中学校	約34,210㎡
町界	昭和47年1月15日	3-4-56	三郷市立第五十六中学校	約34,820㎡
町界	昭和47年1月15日	3-4-57	三郷市立第五十七中学校	約35,430㎡
町界	昭和47年1月15日	3-4-58	三郷市立第五十八中学校	約36,040㎡
町界	昭和47年1月15日	3-4-59	三郷市立第五十九中学校	約36,650㎡
町界	昭和47年1月15日	3-4-60	三郷市立第六十中学校	約37,260㎡
町界	昭和47年1月15日	3-4-61	三郷市立第六十一中学校	約37,870㎡
町界	昭和47年1月15日	3-4-62	三郷市立第六十二中学校	約38,480㎡
町界	昭和47年1月15日	3-4-63	三郷市立第六十三中学校	約39,090㎡
町界	昭和47年1月15日	3-4-64	三郷市立第六十四中学校	約39,700㎡
町界	昭和47年1月15日	3-4-65	三郷市立第六十五中学校	約40,310㎡
町界	昭和47年1月15日	3-4-66	三郷市立第六十六中学校	約40,920㎡
町界	昭和47年1月15日	3-4-67	三郷市立第六十七中学校	約41,530㎡
町界	昭和47年1月15日	3-4-68	三郷市立第六十八中学校	約42,140㎡
町界	昭和47年1月15日	3-4-69	三郷市立第六十九中学校	約42,750㎡
町界	昭和47年1月15日	3-4-70	三郷市立第七十中学校	約43,360㎡
町界	昭和47年1月15日	3-4-71	三郷市立第七十一中学校	約43,970㎡
町界	昭和47年1月15日	3-4-72	三郷市立第七十二中学校	約44,580㎡
町界	昭和47年1月15日	3-4-73	三郷市立第七十三中学校	約45,190㎡
町界	昭和47年1月15日	3-4-74	三郷市立第七十四中学校	約45,800㎡
町界	昭和47年1月15日	3-4-75	三郷市立第七十五中学校	約46,410㎡
町界	昭和47年1月15日	3-4-76	三郷市立第七十六中学校	約47,020㎡
町界	昭和47年1月15日	3-4-77	三郷市立第七十七中学校	約47,630㎡
町界	昭和47年1月15日	3-4-78	三郷市立第七十八中学校	約48,240㎡
町界	昭和47年1月15日	3-4-79	三郷市立第七十九中学校	約48,850㎡
町界	昭和47年1月15日	3-4-80	三郷市立第八十中学校	約49,460㎡
町界	昭和47年1月15日	3-4-81	三郷市立第八十一中学校	約50,070㎡
町界	昭和47年1月15日	3-4-82	三郷市立第八十二中学校	約50,680㎡
町界	昭和47年1月15日	3-4-83	三郷市立第八十三中学校	約51,290㎡
町界	昭和47年1月15日	3-4-84	三郷市立第八十四中学校	約51,900㎡
町界	昭和47年1月15日	3-4-85	三郷市立第八十五中学校	約52,510㎡
町界	昭和47年1月15日	3-4-86	三郷市立第八十六中学校	約53,120㎡
町界	昭和47年1月15日	3-4-87	三郷市立第八十七中学校	約53,730㎡
町界	昭和47年1月15日	3-4-88	三郷市立第八十八中学校	約54,340㎡
町界	昭和47年1月15日	3-4-89	三郷市立第八十九中学校	約54,950㎡
町界	昭和47年1月15日	3-4-90	三郷市立第九十中学校	約55,560㎡
町界	昭和47年1月15日	3-4-91	三郷市立第九十一中学校	約56,170㎡
町界	昭和47年1月15日	3-4-92	三郷市立第九十二中学校	約56,780㎡
町界	昭和47年1月15日	3-4-93	三郷市立第九十三中学校	約57,390㎡
町界	昭和47年1月15日	3-4-94	三郷市立第九十四中学校	約58,000㎡
町界	昭和47年1月15日	3-4-95	三郷市立第九十五中学校	約58,610㎡
町界	昭和47年1月15日	3-4-96	三郷市立第九十六中学校	約59,220㎡
町界	昭和47年1月15日	3-4-97	三郷市立第九十七中学校	約59,830㎡
町界	昭和47年1月15日	3-4-98	三郷市立第九十八中学校	約60,440㎡
町界	昭和47年1月15日	3-4-99	三郷市立第九十九中学校	約61,050㎡
町界	昭和47年1月15日	3-4-100	三郷市立第一百中学校	約61,660㎡

凡例

色別	区分	凡例
赤	三郷市行政区域	第一種低層住居専用地域
青	三郷市行政区域	第一種中高層住居専用地域
黄	三郷市行政区域	第二種中高層住居専用地域
緑	三郷市行政区域	第一種住居地域
紫	三郷市行政区域	第二種住居地域
茶	三郷市行政区域	近隣商業地域
白	三郷市行政区域	工業地域
黒	三郷市行政区域	工業地域
...

1:10,000

三郷市