

「第68回 関東東海 花の展覧会」開催

概要

○日本で最大規模の品評会など伝統ある「花の展覧会」

- ・生産者が出品した花の品評会(全10部門) 約2,000点
- ・フラワーデザイナーの作品コンテスト 約160点
- ・花産地紹介(12都県)、全国花団体展示(4団体)
- ・フラワーマーケット(13ブース)、園芸体験教室(5講座)
- ・展示品即売会(出品された高品質な花を販売)[最終日]

入場料
無料

毎年
約4万人来場

○埼玉県の特別展示

日時・場所

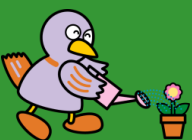
[会 期] 平成**31**年**2**月**1**日(金)、**2**日(土)、**3**日(日)の3日間
[場 所] サンシャインシティ文化会館(東京都豊島区)
2階 展示ホールD

主催

関東・東海地域の1都11県、全国花き6団体



※ 前回の様子



特別展示で埼玉の花と緑をPR

埼玉県の花き生産額は
全国第2位

テーマ:埼玉の花～日々の暮らしに彩を～

生産者と消費者、流通業者がタッグを組んで、花と緑あふれる埼玉の生活を提案

テーマ①
花のある生活にご招待



大掛かりな“いけばな”でお出迎え

テーマ②
生活の癒し



川口安行の植木を使用した庭園

狭山茶試飲
ヒレナギシキゴイ

テーマ③
誕生日を花で祝う



切り花を使用した室内花装飾

テーマ④
記念日は豪華絢爛な花で



洋らんに囲まれたゴージャスな空間

テーマ⑤
バレンタインデー(ステージ)



花とともに気持ちを伝える装飾

テーマ⑥
ブライダル 花とともに

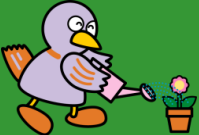


花苗を使用したブーケ装飾

埼玉開催をPR



- ・パネル展示
- ・SAITAMA PRIDE アンバサダーの認定
- ・関連グッズ配布



今回初めて実施するイベント

ステージ イベント

BONSAIパフォーマンス

2月1日(金) 14:00~15:00

せいしょうえん 盆栽師 成勝園 園主	ひらおまさし 平尾成志
共演 三味線×尺八ユニット	きげんじゃっく 貴善寂空



いけばなパフォーマンス

2月2日(土) 13:00~14:00

かつらこりゅう 華道家 桂古流 副家元	しんどうはくりゅう 新藤白龍
共演 バイオリニスト	いしいともひろ 石井智大



花いけ甲子園 埼玉頂上決戦

高校生による花いけ対決

2月2日(土) 10:40~12:00

なめかわそうごう 滑川総合高校、	はすだしょういん 蓮田松韻高校
---------------------	--------------------

サテライト イベント

埼玉県産農産物 池袋プロモーション

2月1日(金)~2日(土) 10:00~17:00

会場 西武池袋駅 地下改札口前

- 内容
- ① 県産野菜のミニブーケ・オブジェ制作実演
りみえい
ベジフル フラワー アーティスト 李美栄
 - ② 深谷市産チューリップの無料配布
 - ③ 展覧会会場で埼玉県産野菜と交換できる
引換券の配布

