

埼玉西部地区に内陸デポ開設： タツミデポ

「お試しデポ」はじめました！

タツミトランスポート(株)は、
埼玉県のコンテナラウンドユースを推進します。

県内物流効率化による経済の活性化

コンテナ移動距離減による渋滞の緩和、環境の改善

詳しくは、埼玉県庁のこちらをクリック⇒



タツミトランスポート(株)

平成28年10月20日(木)

埼玉県コンテナラウンドユース推進協議会 お試しデポ見学会資料

1

会社概要 「検索」**タツミトランスポート(株)**



会社名	タツミトランスポート(株)
設立日	平成16年1月8日
代表者	小笠原 龍実
本社	所沢市下富857-6
東京営業所	東京都大田区東海5-5-1 (セントラルビル3階)
横浜営業所	横浜市中区錦町15 (横浜本牧総合ビル3階)
タツミ デポ 一狭山市一	狭山市上赤坂597-3
従業員	63名(運行管理者5名・整備管理者4名)
事業案内	貨物運送業取扱業・荷造梱包業
問い合わせ	office@tatsumi-transport.jp

2

道路アクセス 使い易い道路環境



埼玉県

3

車両紹介

車両名	台数
トラクター	57両
40FT(3) Chassis	55両
40FT(2)	29両
20FT(3)	20両
20FT(2)	12両
40FT GM(3)	1両
40FT GM(2)	1両
16ton Forklift	1台



4

タツミデポ(狭山デポ)



- 敷地面積 2400坪
- 敷地対応: 敷地内強化舗装
- オンデマンド対応: 24時間
- 監視用カメラ設置
- ゲート 開閉有

5

フォーク稼働



6

環境対応から見る 物流モードの切り替え

今回の
CRU

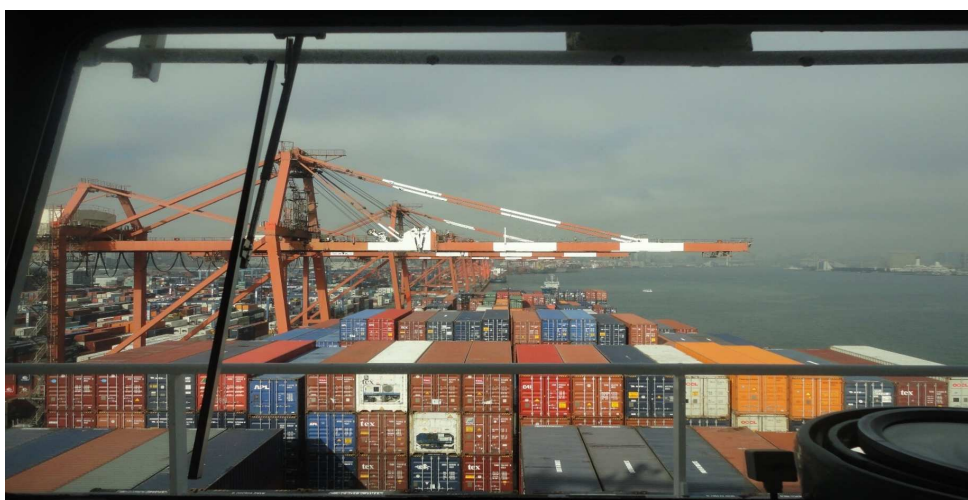
- AAA CRU (Container Round Use)
- COC (Carrier's Owned Container)
 - SOC (Shipper's owned container)

BBB モーダルシステム(鉄道輸送)

CCC 国内転用輸送

7

COC と SOC 難易度は



8

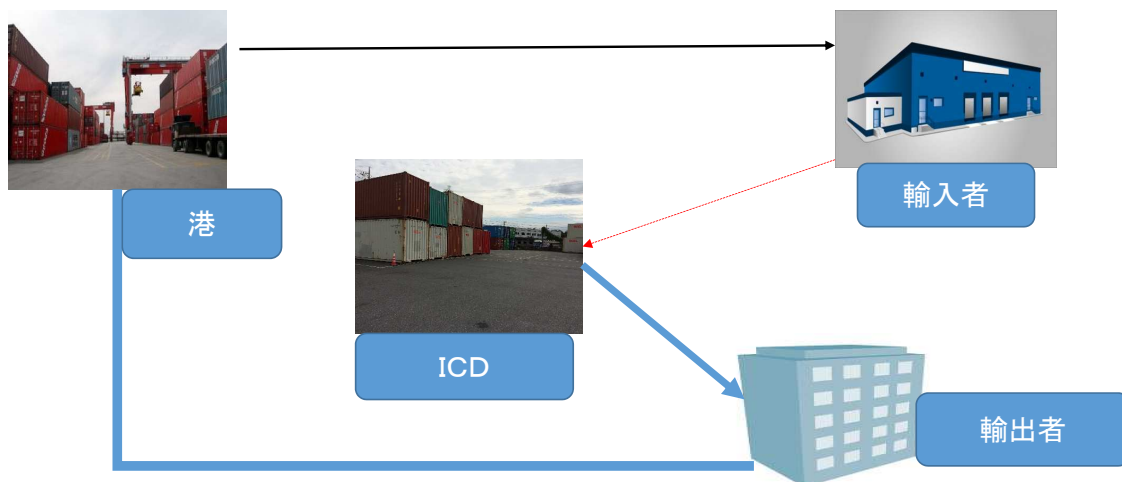
＝今、何故コンテナラウンドユースなの？＝

海上コンテナの陸送は通常片道は空(から)輸送です。

- : 輸出: 港頭地区から空(から)コンテナを引き取る。
- : 輸入の場合は本船入港後、港頭地区から実入りコンテナを引き取り、輸入者の下で貨物を荷卸し後、コンテナは空(から)となり港に返却します。
- : 空コンテナ輸送を無くし、往復共貨物を積み込む輸送方式

9

デポ活用ラウンドユースの流れ



10

CRUの効果？

1. リードタイムが短縮されます。
(当日ピックアップ、ジャストインタイム)
2. 急変な対応が可能(ICDにコンテナが蔵置)
3. 社会的環境負荷削減(CO2排出量減)

11

CO2削減への取り組み

12

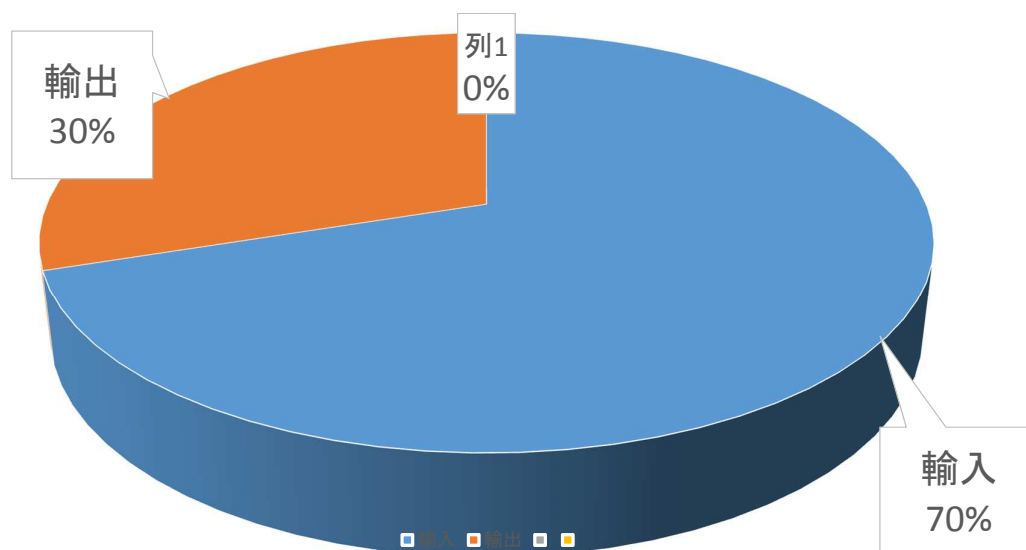
情報収集の機会を活用

協議会等の情報交換の機会から
輸出入事業者を把握し、事業展開を
開始しました。



13

埼玉県内の貿易の動向



14

埼玉県内の貿易に関わる業種

輸 入 品

- 衣服・身の廻品・はきもの
- 自動車部品・タイヤ
- 医薬品
- 家具類
- 文具・日用品



輸 出 品

- 自動車部品
- 再生利用資材
- 産業機械
- 農産物

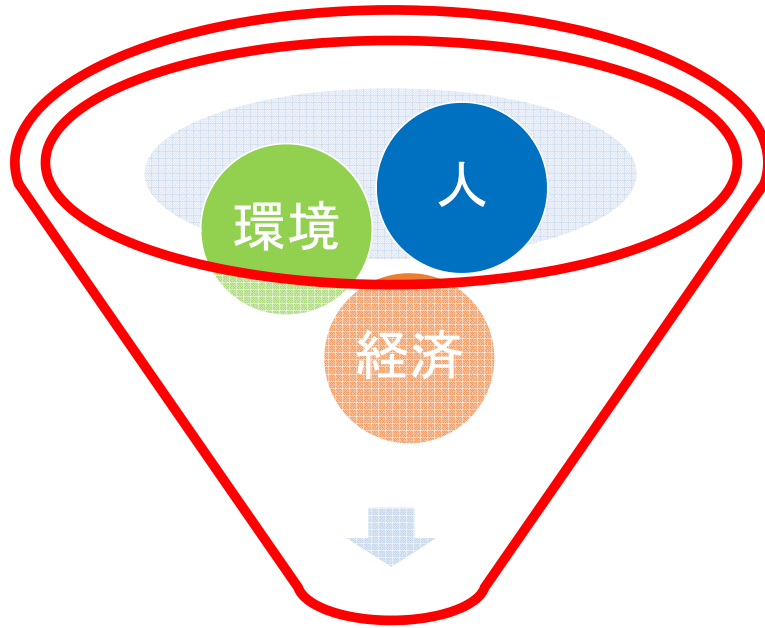
15

例： 輸出工程

項目	誰が	誰に	何時	備考
Shipping schedule	荷主	デポ運営会社	タイミングを図る	
空コンテナ確認 & コンテナチェック	デポ会社	荷主	輸入コンテナが空で戻った時点で	SCRU標準 チェックシート
YESの場合	デポ会社	荷主	メンテナンス終了後	
Booking	荷主	船会社	タイミングを図る	
バンニング手配	荷主	デポ運営会社	荷主の希望日時	
バンニング・輸送	運送会社	荷主	荷主の希望日時	
CY搬入	運送会社	船社ターミナル	通関終了後	

16

CRUのKey Word

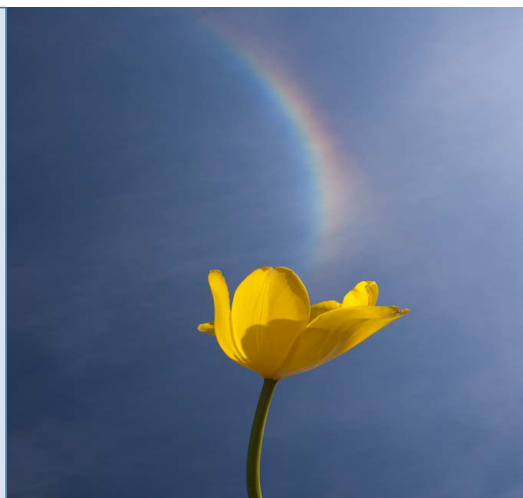


17

ご協力ありがとうございました

今後共更なるご協力を
お願い申し上げます

埼玉県狭山市
タツミトランスポート(株)



18