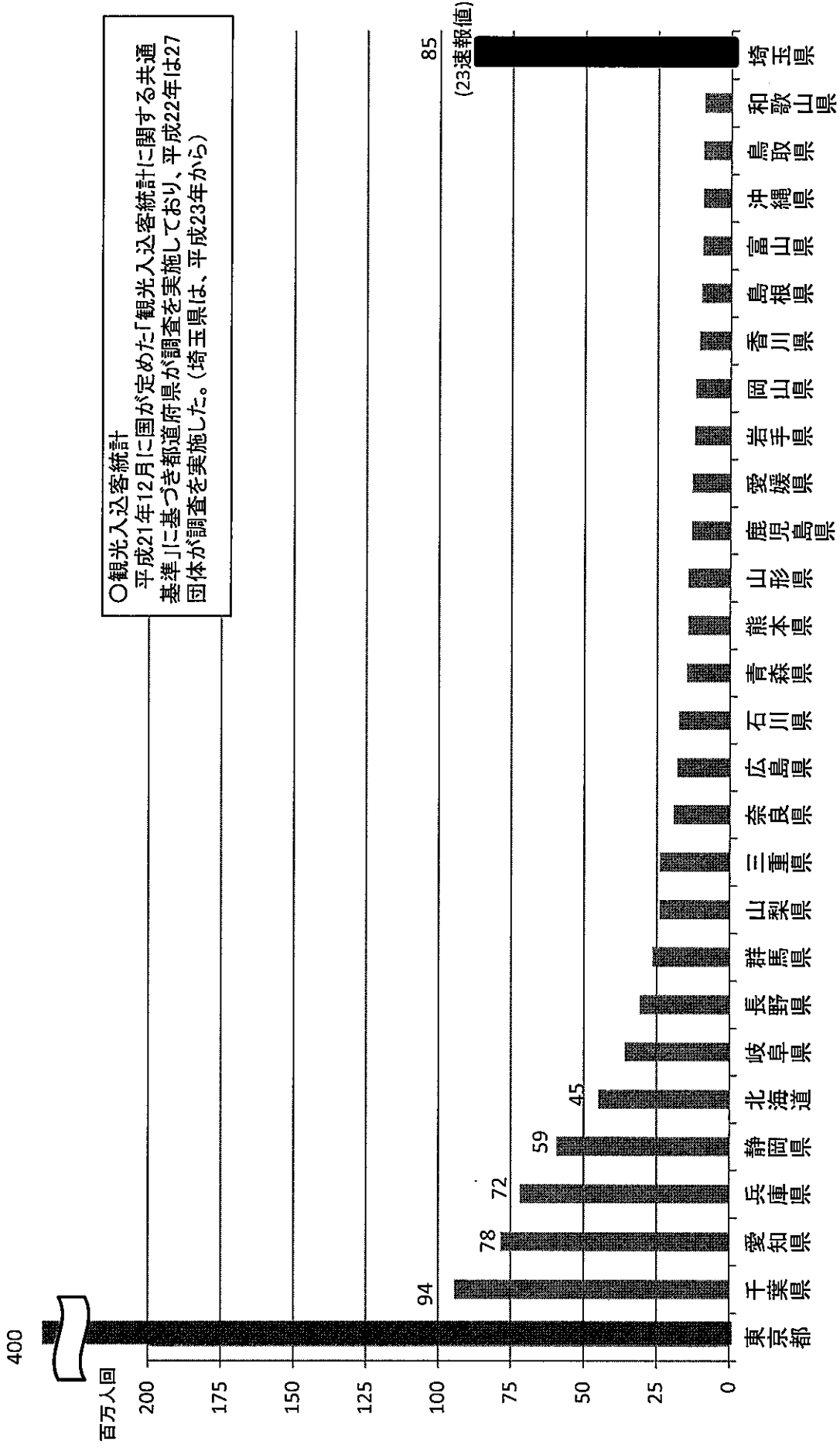


埼玉県観光の現状等について（関係資料）

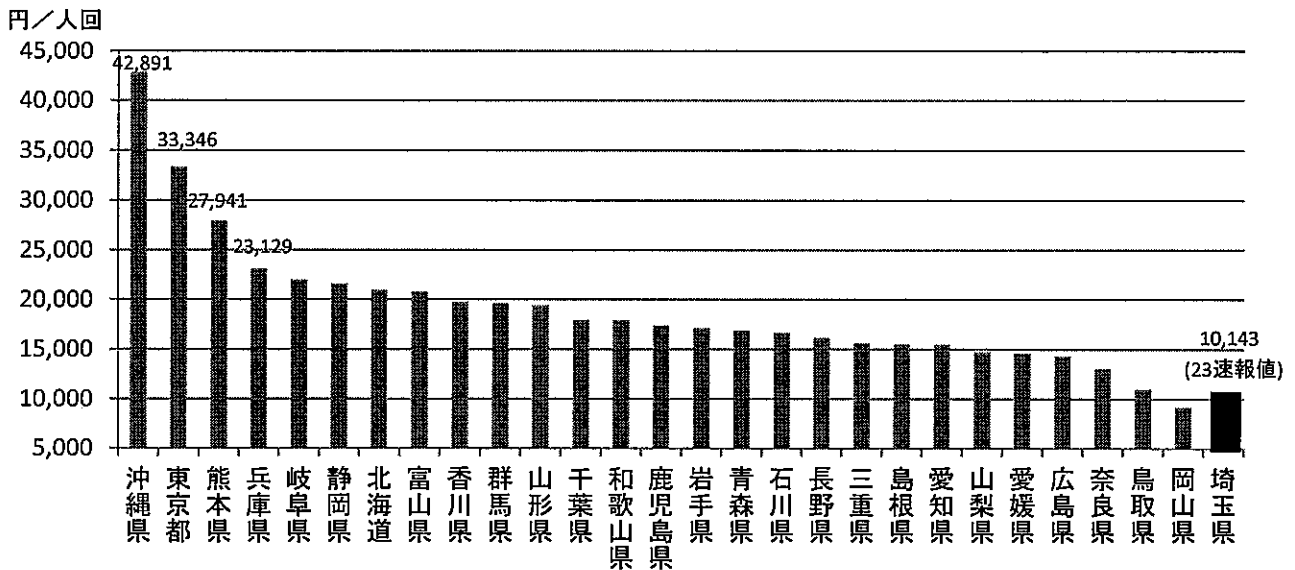
- 1 平成22年 都道府県別・観光入込客数の比較
- 2 平成22年 都道府県別・観光消費額単価（県内）の比較
- 3 平成22年 都道府県別・観光消費額単価（県外）の比較
- 4 埼玉県の入込観光客数の推移
- 5 都道府県別延べ宿泊者数及び都道府県別外国人延べ宿泊者数
（平成22年1月～12月：観光庁調べ）
- 6 都道府県別外国人訪問率推移（日本政府観光局（JNTO）調べ）
- 7 訪日外国人旅行者数の推移（埼玉県推計）
- 8 地元愛着度調べ（じゃらん 平成22年3月ご当地調査）
- 9 埼玉「超」観光立県宣言

平成22年 都道府県別・観光入込客数の比較

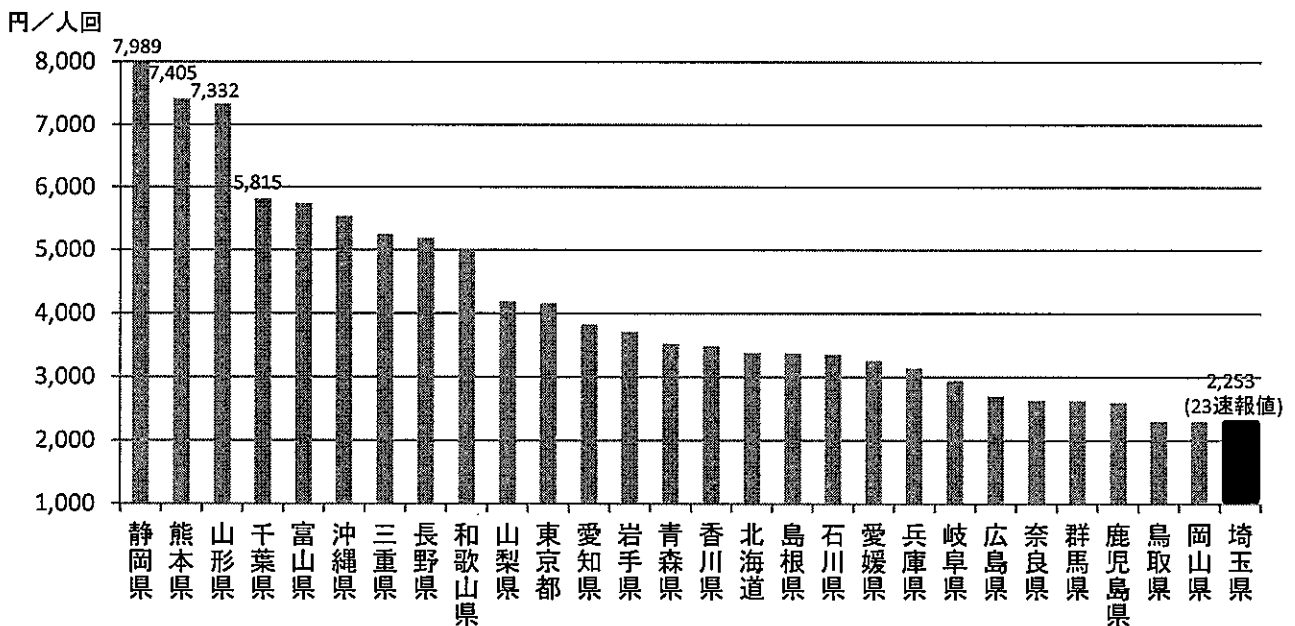


平成22年 都道府県別・観光消費額単価(県内)の比較

1. 県内・宿泊(1人当たり単価)

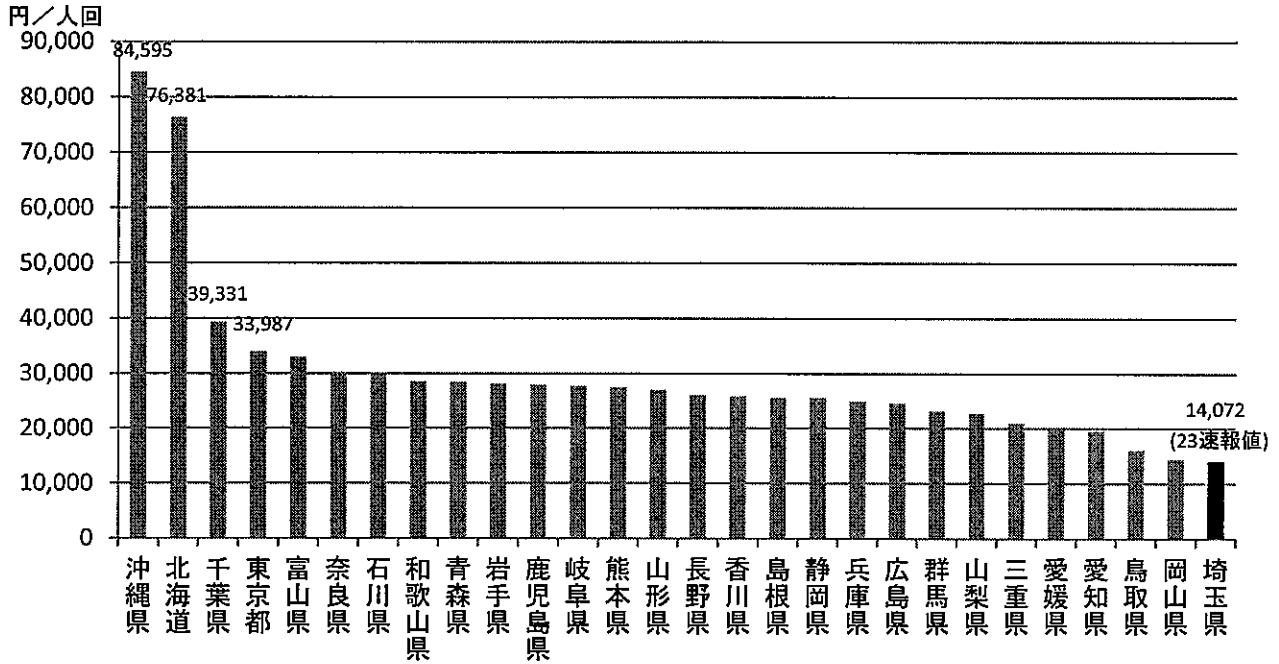


2. 県内・日帰り(1人当たり単価)

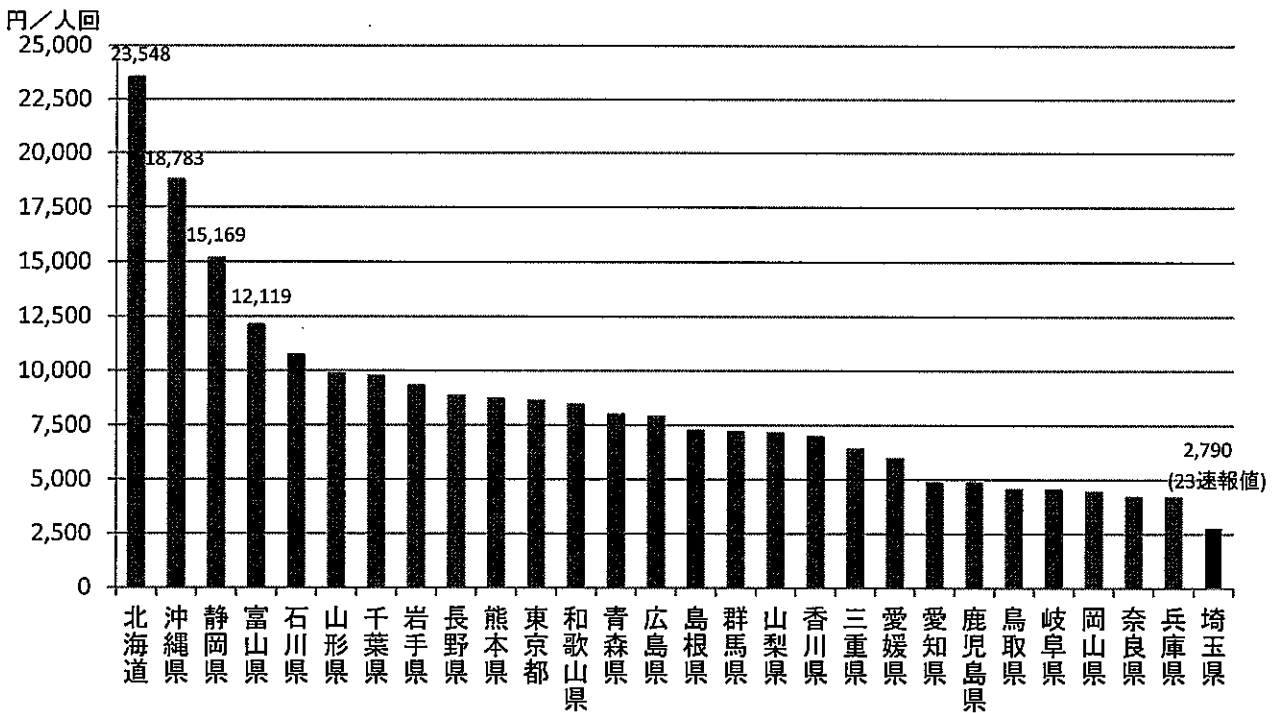


平成22年 都道府県別・観光消費額単価(県外)の比較

1. 県外・宿泊(1人当たり単価)



2. 県外・日帰り(1人当たり単価)



埼玉県の入込観光客数の推移

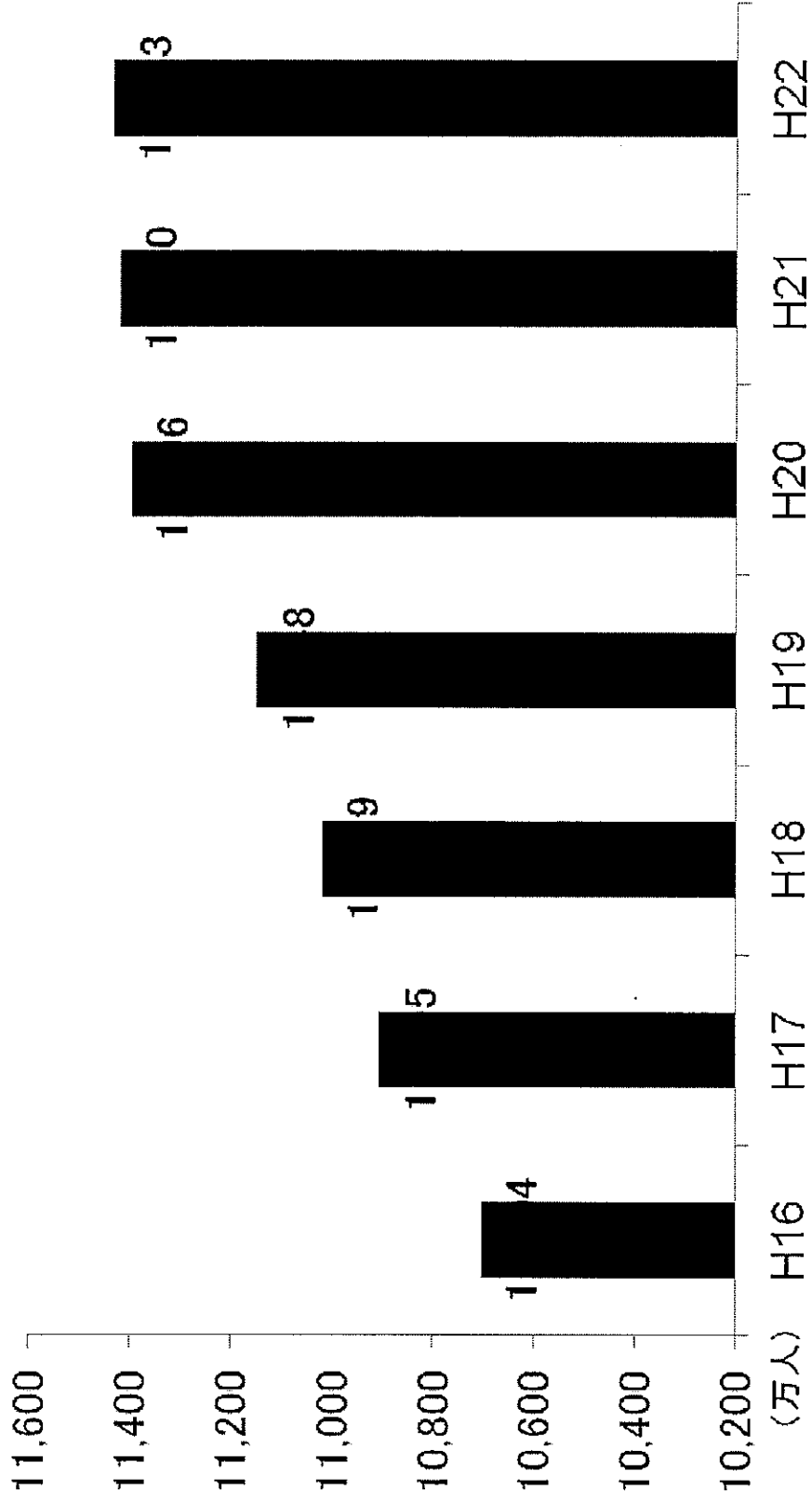


図1-1 都道府県別延べ宿泊者数(平成22年1月~12月)

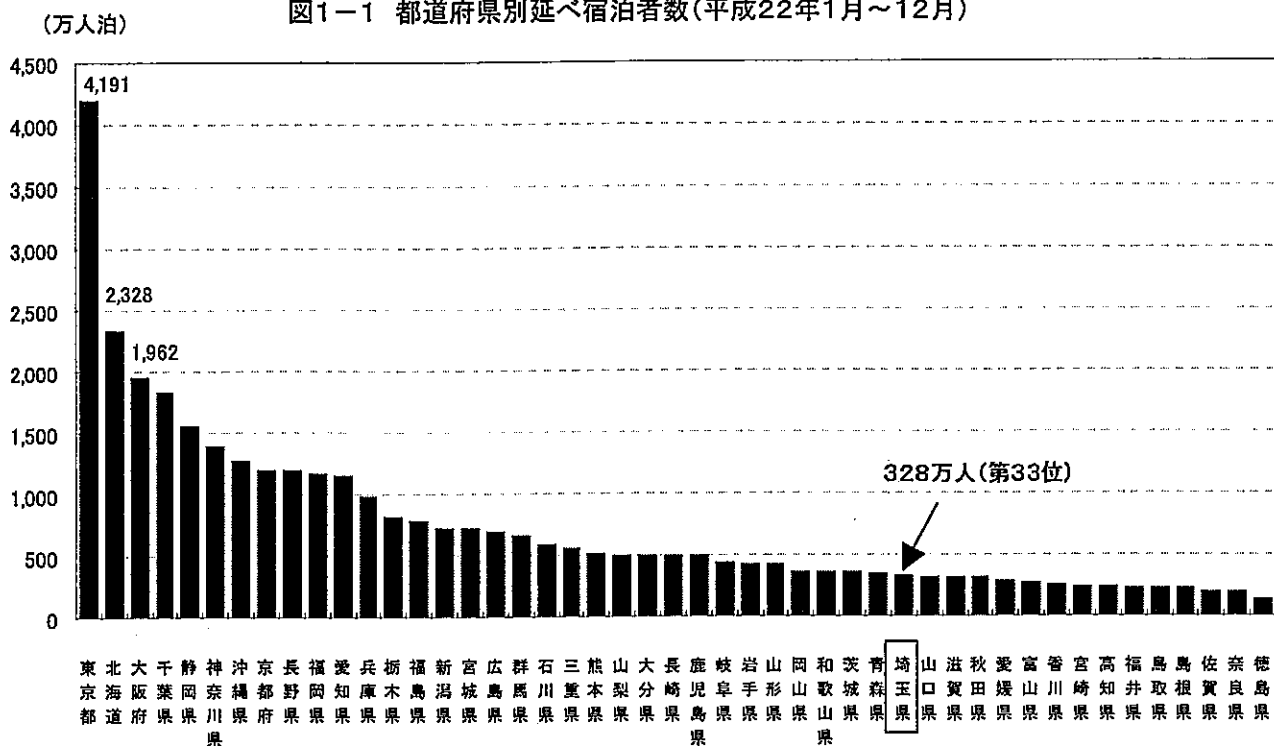
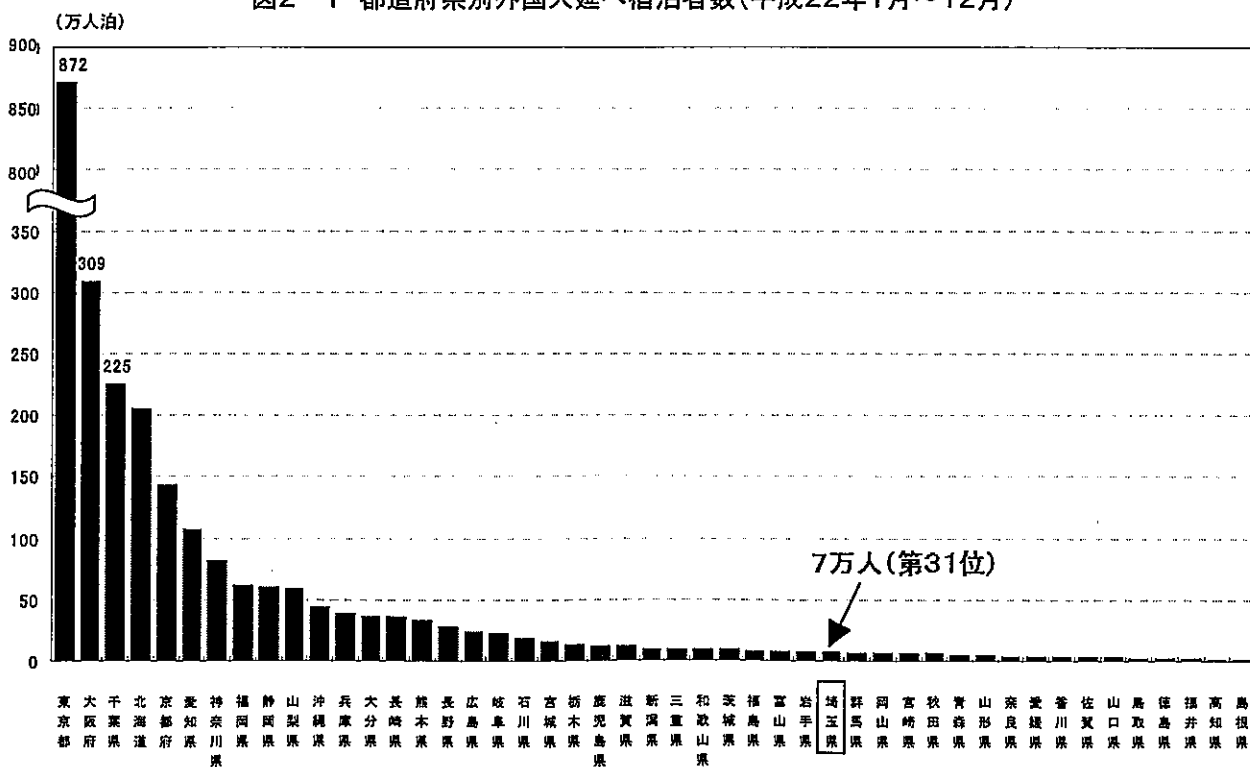


図2-1 都道府県別外国人延べ宿泊者数(平成22年1月~12月)

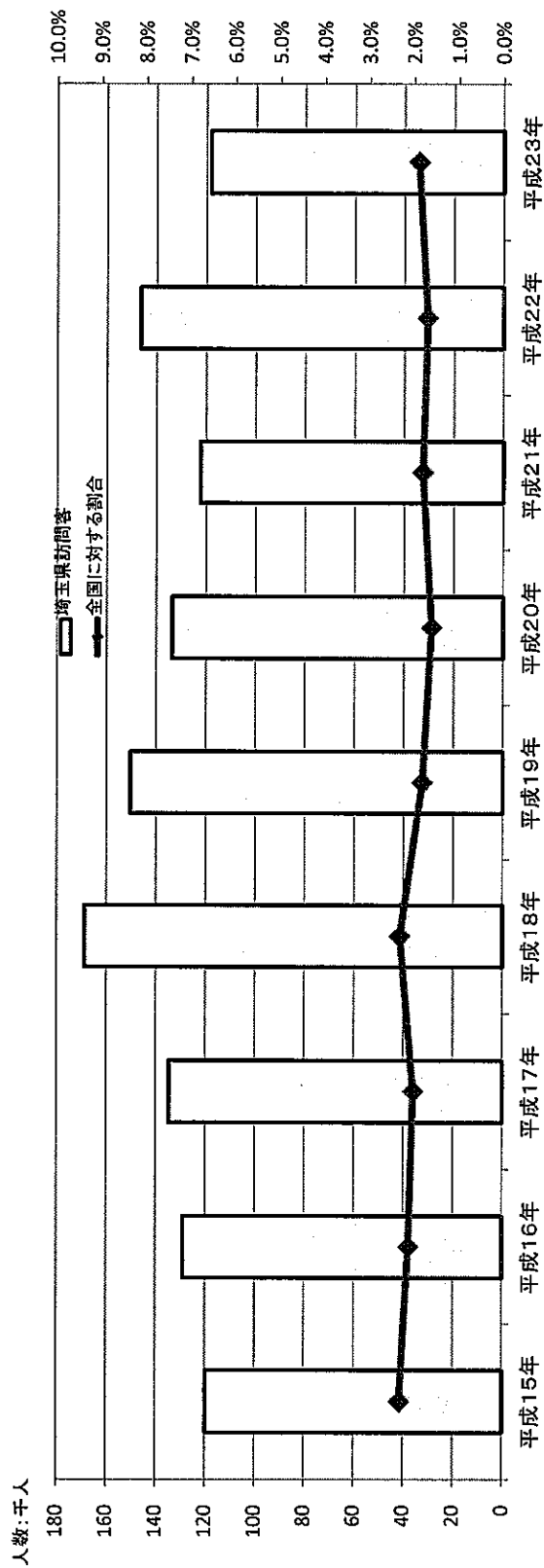


図表3 都道府県別 訪問率推移 (N=回答者数)

平成18年度 (N=13,891) 2006-2007			平成19年度 (N=14,535) 2007-2008			平成20年 (N=14,963) 2008			平成21年 (N=15,355) 2009			平成22年 (N=21,342) 2010		
順位	都道府県	訪問率 (%)	順位	都道府県	訪問率 (%)	順位	都道府県	訪問率 (%)	順位	都道府県	訪問率 (%)	順位	都道府県	訪問率 (%)
1	東京	57.4	1	東京	58.2	1	東京	58.9	1	東京	58.8	1	東京	60.3
2	大阪	23.7	2	大阪	25.8	2	大阪	25.0	2	大阪	24.4	2	大阪	26.1
3	京都	20.3	3	京都	21.8	3	京都	21.4	3	京都	20.6	3	京都	24.0
4	神奈川	18.8	4	神奈川	16.3	4	神奈川	16.0	4	神奈川	16.7	4	神奈川	17.8
5	千葉	16.7	5	千葉	11.4	5	千葉	11.8	5	千葉	12.7	5	千葉	15.0
6	愛知	9.6	6	福岡	9.6	6	愛知	10.1	6	愛知	9.6	6	愛知	10.9
7	福岡	8.7	7	愛知	9.4	7	福岡	9.7	7	福岡	8.6	7	福岡	9.1
8	兵庫	7.4	8	兵庫	8.8	8	兵庫	8.1	8	北海道	8.0	8	北海道	8.8
9	山梨	6.6	9	北海道	7.6		北海道	8.1	9	兵庫	7.9	9	山梨	8.2
10	北海道	6.4	10	奈良	7.1	10	奈良	6.5	10	山梨	6.8	10	兵庫	7.6
11	奈良	6.1	11	山梨	5.5	11	山梨	5.9	11	奈良	6.2	11	奈良	7.5
12	長崎	4.3	12	大分	4.8	12	大分	4.9	12	広島	4.5	12	大分	5.0
13	栃木	4.2	13	熊本	4.6	13	熊本	4.7	13	栃木	3.7	13	熊本	4.3
14	大分	4.0	14	長崎	4.3	14	広島	4.0	14	大分	3.2	14	広島	4.1
	広島	4.0	15	広島	3.9	15	長崎	3.9		静岡	3.2	15	栃木	3.6
16	静岡	3.7	16	栃木	3.7	16	栃木	3.6	16	長野	3.1	16	長野	3.4
17	熊本	3.6	17	静岡	3.4	17	静岡	3.4	17	熊本	2.9		岐阜	3.4
18	長野	2.7	18	長野	3.0	18	長野	3.0	18	長崎	2.7		長崎	3.4
19	岐阜	2.5	19	岐阜	2.6	19	岐阜	2.7		岐阜	2.7	19	静岡	3.2
20	沖縄	2.4	20	沖縄	2.2	20	沖縄	2.3	20	沖縄	2.5	20	沖縄	2.7
21	埼玉	2.3		宮城	2.2	21	宮城	2.0	21	宮城	2.2	21	石川	1.9
22	宮城	1.9	22	埼玉	1.8	22	埼玉	1.6	22	埼玉	1.8	22	宮城	1.8
23	石川	1.4	23	石川	1.4	23	和歌山	1.3	23	茨城	1.7	23	埼玉	1.7
	三重	1.4	24	和歌山	1.2		茨城	1.3	24	和歌山	1.5	24	和歌山	1.4
	茨城	1.4		茨城	1.2		石川	1.3	25	石川	1.4		富山	1.4
26	和歌山	1.3	26	三重	1.1	26	三重	1.2	26	三重	1.1	26	茨城	1.2
27	新潟	1.1		富山	1.1	27	富山	0.9	27	群馬	1.0	27	三重	0.9
	鹿児島	1.1	28	青森	0.9		新潟	0.9	28	富山	0.9		群馬	0.9
	富山	1.1		新潟	0.9	29	青森	0.8		福島	0.9	29	岡山	0.7
30	群馬	1.0		岡山	0.9		福島	0.8		青森	0.9		青森	0.7
	福島	1.0	31	福島	0.8		群馬	0.8	31	岡山	0.8		鹿児島	0.7
32	岡山	0.9		鹿児島	0.8		鹿児島	0.8	32	鹿児島	0.7		福島	0.7
33	青森	0.8	34	群馬	0.8		岡山	0.8		新潟	0.7		山形	0.7
	滋賀	0.8		山形	0.7	34	滋賀	0.7		山形	0.7		新潟	0.7
35	愛媛	0.6		山形	0.7	35	山形	0.6		山口	0.7	35	滋賀	0.6
36	山口	0.5		滋賀	0.7		山口	0.6	36	滋賀	0.6		山口	0.6
	岩手	0.5	37	山口	0.6		岩手	0.6		佐賀	0.6		佐賀	0.6
	佐賀	0.5	38	佐賀	0.5		佐賀	0.6	38	秋田	0.5		岩手	0.5
	山形	0.5	39	愛媛	0.4	39	宮崎	0.5		岩手	0.5	39	秋田	0.4
	宮崎	0.5		秋田	0.4	40	秋田	0.4		宮崎	0.5	40	宮崎	0.3
	秋田	0.5		香川	0.4		香川	0.4	41	愛媛	0.4		香川	0.3
42	福井	0.3		宮崎	0.4		愛媛	0.4	42	福井	0.3		愛媛	0.3
	徳島	0.3	43	福井	0.3	43	福井	0.3		香川	0.3	43	福井	0.2
	香川	0.3		鳥取	0.2		鳥取	0.2	44	鳥取	0.2		鳥取	0.2
45	鳥取	0.2		徳島	0.2		鳥取	0.2		高知	0.2		鳥取	0.2
	高知	0.2		鳥根	0.2		徳島	0.2		徳島	0.2		徳島	0.2
	鳥根	0.2	47	高知	0.1	47	高知	0.1		鳥根	0.2	47	高知	0.1
延べ訪問率 Total		235.7	延べ訪問率 Total		234.9	延べ訪問率 Total		234.3	延べ訪問率 Total		230.1	延べ訪問率 Total		248.4

訪日外国人旅行者数の推移(平成15年～23年)

	平成15年	平成16年	平成17年	平成18年	平成19年	平成20年	平成21年	平成22年	平成23年
全国(人)	5,211,725	6,137,905	6,727,926	7,334,077	8,346,969	8,350,835	6,789,658	8,611,175	6,218,747
埼玉県推計	約12万人	約12万9千人	約13万5千人	約16万9千人	約15万人	約13万4千人	約12万2千人	約14万6千人	約11万8千人
訪問率	2.3%	2.1%	2.0%	2.3%	1.8%	1.6%	1.8%	1.7%	1.9%



■地元へ愛着を感じるか

(各単一回答)

順位	都道府県	%
1	沖縄県	65.0
2	北海道	62.6
3	京都府	57.4
4	福岡県	54.0
5	宮城県	53.5
6	鹿児島県	50.5
7	滋賀県	50.0
8	大阪府	46.0
9	神奈川県	45.0
10	兵庫県	42.6
11	富山県	42.0
12	静岡県	40.6
13	岩手県	40.4
14	青森県	39.6
15	長野県	39.4
16	愛媛県	38.0
17	熊本県	37.6
18	長崎県	37.4
19	福島県	36.7
20	広島県	36.0

《21位以下のランキング》

順位	都道府県	%
21	大分県	35.3
22	愛知県	34.7
23	新潟県	34.0
24	東京都	33.7
	宮崎県	33.7
26	島根県	32.8
27	栃木県	31.6
28	高知県	31.1
29	三重県	31.0
30	群馬県	30.0
31	茨城県	29.3
32	福井県	27.7
33	鳥取県	27.4
34	奈良県	27.3
35	石川県	27.0
	山梨県	27.0
37	佐賀県	26.6
38	千葉県	26.0
	香川県	26.0
40	徳島県	24.2
41	山口県	22.8
42	岐阜県	21.8
43	秋田県	21.5
44	和歌山県	20.0
	岡山県	20.0
46	山形県	17.6
47	埼玉県	16.0

※「とても愛着を感じる」の割合

出典：じゃらん ご当地調査
2010.3

宣言文

- 一、海なし、温泉地なし、世界遺産なしの埼玉県は、常に新しい観光プログラムで大胆に勝負します。
- 一、埼玉県はひとつつつは小粒でもキラリと光る新しい観光資源を徹底的に結び付け魅力増をはかります。
- 一、埼玉県は首都圏4000万人のマーケットを控える優位性を最大限活かし、気軽に訪れることができる日本一の日帰り観光県を目指します。
- 一、埼玉県は自然、歴史、文化など日本の縮図といえる特徴を活かし、東京を訪れる外国人観光客を積極的に横取りします。