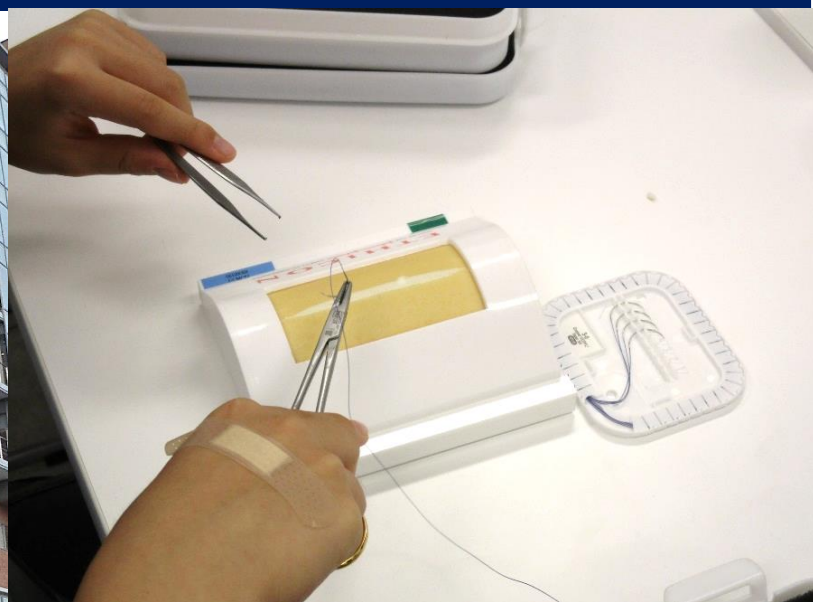


医師の仕事や医学部進学に興味がある  
高校生の皆さんへ

# 県立病院での医療体験

## 参加者募集！

参加費無料



**開催日 11月20日（日） 13:00～16:45**

**会場** 埼玉県立がんセンター（伊奈町）

**集合時間** 12:45

病院の正面出入口前に集合してください。

**対象** 将来医師になることに関心のある高校1、2年生

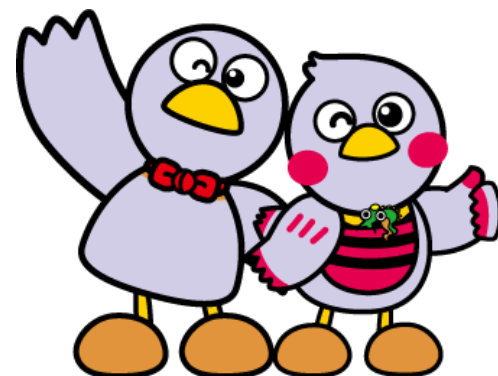
**申し込み方法** 所定の申込書又は埼玉県ホームページ

☆病院施設の見学や模擬医療体験ができます。

☆実際に医療現場で働く方々のお話を聞くチャンスです！

※服装はシャツとズボンなど動きやすいものにしてください。

※内容は変更になることがあります。



コバトン さいたまっち

ここが  
ポイント！

詳しい情報はホームページをご覧ください。

埼玉県 高校生の志

検索

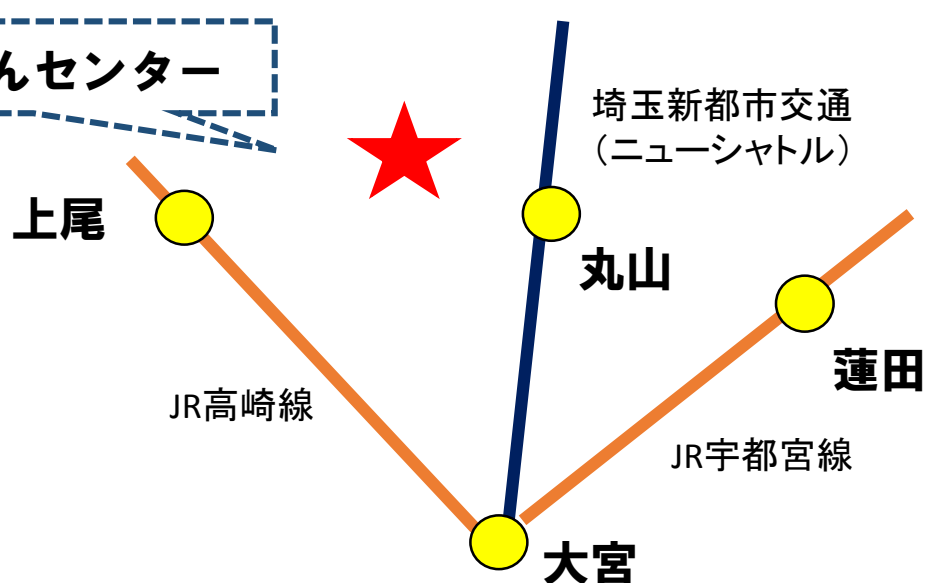
### ●埼玉県立がんセンターへのアクセス

所在地：埼玉県北足立郡伊奈町大字小室780

電話：048-722-1111（代表）

- ・埼玉新都市交通（ニューシャトル）  
丸山駅より徒歩15分
- ・JR高崎線上尾駅東口より朝日バス  
「がんセンター経由伊奈役場行き」  
又は「がんセンター行き」
- ・JR宇都宮線蓮田駅西口よりけんちゃんバス  
「がんセンター行き」

埼玉県立がんセンター



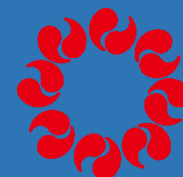
お問い合わせ

埼玉県保健医療部 医療整備課 医師確保対策担当

TEL 048-830-3546

FAX 048-830-4802

E-MAIL a3530-05@pref.saitama.lg.jp



彩の国  
埼玉県