



埼玉県のひきこもり支援団体一覧



**若者応援サロン
ホツと居て**

本庄市銀座3-1-27
☎080-2251-1127

**ワーカーズコープ
埼玉北部自立支援事業所**

深谷市西島4-2-61
ウエストビル2F
☎048-577-4727

**あげお福祉会 障害者生活支援センター
「杜の家」**

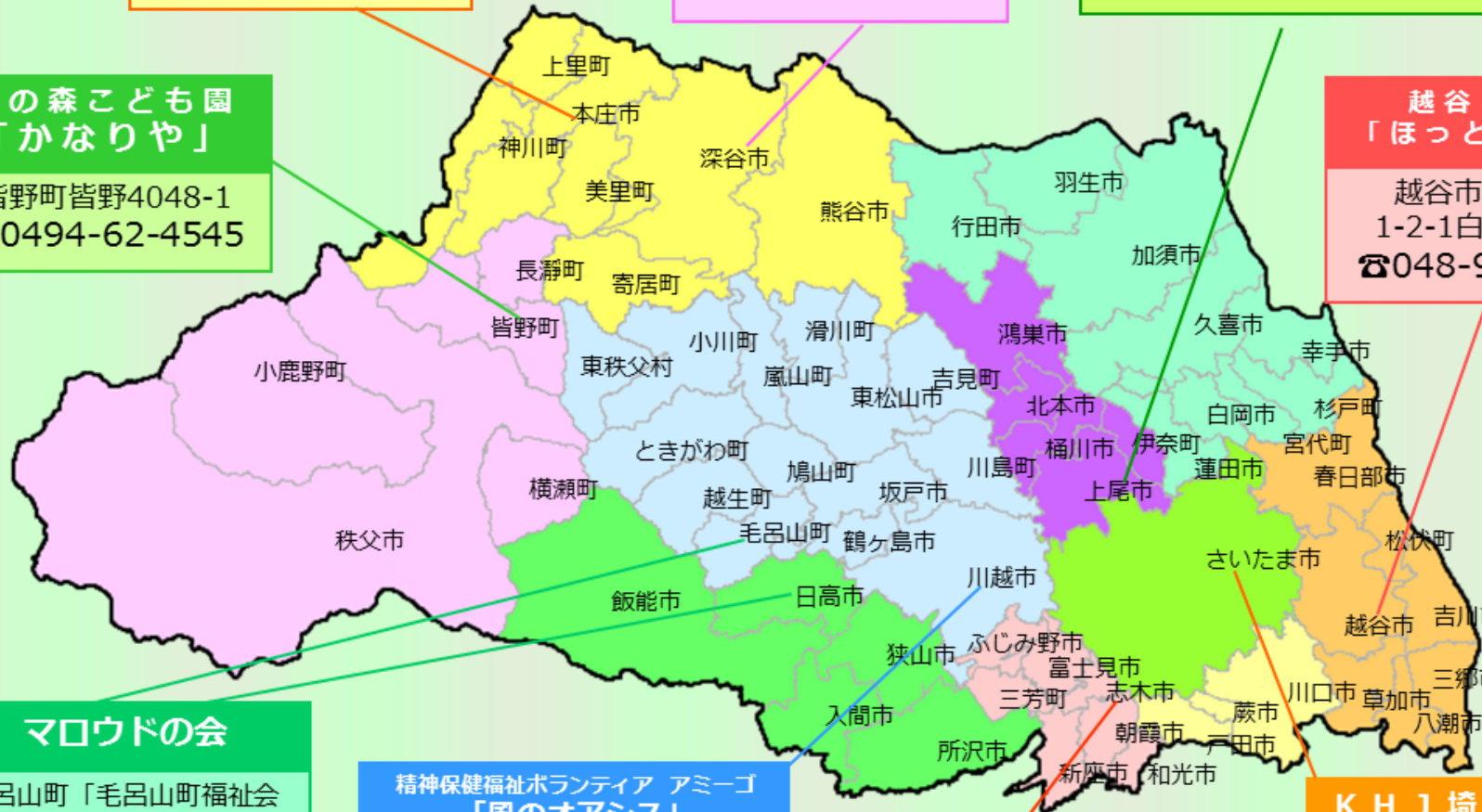
上尾市小泉968-1
☎048-778-3531

**花の森こども園
「かなりや」**

皆野町皆野4048-1
☎0494-62-4545

**越谷らるご
「ほっとりんど」**

越谷市千間台東
1-2-1白石ビル2F
☎048-970-8881



マロウドの会

毛呂山町「毛呂山町福祉会館ウイズもろやま」
日高市「総合福祉センター高麗の郷」
☎090-5575-7054

**精神保健福祉ボランティア アミーゴ
「風のオアシス」**

蓮馨寺「和順会館」
(川越市連雀町7-1)
☎080-5980-6212

むさしの学園

志木市柏町4-5-28-12
☎048-487-0006

KHJ埼玉けやきの会 家族会

さいたま市北区盆栽町190-3
☎048-651-7353

埼玉県でのひきこもり支援事業

埼玉県ひきこもり相談サポートセンター(ひきこもり地域支援センター)

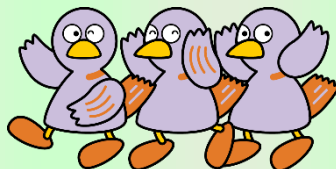
- ・ひきこもりに特化した第一次相談窓口(運営は埼玉県がNPO法人越谷らるごに委託)
- ・専門のひきこもり支援コーディネーターが相談(電話・メール・来所)や訪問支援を実施

ひきこもり訪問サポート事業

- ・平成15年度からKHJ埼玉けやきの会家族会に事業を委託
- ・KHJ埼玉けやきの会家族会の相談員がひきこもりの家庭などを訪問し、相談支援を実施

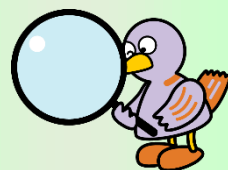
ひきこもり集いの場運営事業

- ・平成14年度から、ひきこもり当事者同士が悩みを共有し、社会復帰の足がかりとなる当事者の集いの場を運営する民間団体に補助を実施(県内8カ所)
- ・茶話会、調理・食事会、外出プログラム、スポーツ活動、畑作業など地域の特性を生かした様々な活動を実施。



保健所・精神保健福祉センターでの支援事業

- ・精神保健福祉士や保健師による相談を実施
 - ・来所、電話、訪問支援を実施。※精神保健福祉センターではメール相談も実施
 - ・公認心理士や臨床心理士によるひきこもりの専門相談を月1回程実施
 - ・市町村関係職員等を対象とした研修会や家族教室等を実施
- ※研修会や家族会等の実施状況は各保健所にお問い合わせください



お問合せ先

越谷らるご(埼玉県ひきこもり相談サポートセンター)

048-971-5613 (月・水～土)
メール: center@k-largo.org



ひきこもり相談サポートセンターのQRコード

KHJ埼玉けやきの会家族会

048-651-7353

ひきこもり集いの場

むさしの学園	048-487-0006
越谷らるご「ほっとりんご」	048-970-8881
若者応援サロン ホット居て	080-2251-1127
精神保健福祉ボランティア アミーゴ	
「風のオアシス」	080-5980-6212
あげお福祉会 障害者生活支援センター 杜の家	048-778-3531
ワーカーズコープ埼玉北部自立支援事業所	048-577-4727
マロウドの会	090-5575-7054
花の森こども園 「かなりや」	0494-62-4545

保健所

南部	048-262-6111	狭山	04-2954-6212
朝霞	048-461-0468	加須	0480-61-1216
春日部	048-737-2133	幸手	0480-42-1101
草加	048-925-1551	熊谷	048-523-2811
鴻巣	048-541-0249	本庄	0495-22-6481
東松山	0493-22-0280	秩父	0494-22-3824
坂戸	049-283-7815		

埼玉県立精神保健福祉センター-048-723-3333(代表)