

A 提供体制(平成20年度)

1. 管理・運営・サービス・アメニティに関する事項

(1) 基本情報

医療機関名称	河村歯科医院	
医療機関の所在地	332-0016 埼玉県川口市幸町3-8-14	
医療機関の所属都市会名	川口	
診療科目(標榜科目)	歯科 矯正歯科 小児歯科 歯科口腔外科	○ ○ ○ ○
麻酔	全身麻酔法 静脈内鎮静法 吸入鎮静法	○

(2) 診療所へのアクセス

医療機関保有の駐車場	有無 駐車台数 有料・無料の別	有 2台 無料
住民案内用電話番号・FAX番号	代表電話番号 受付電話番号 FAX番号 夜間・休日用電話番号	048-256-0118 048-256-0118 048-256-0130 048-256-0118
ホームページアドレス	www.kawamuradental.jp	
電子メールアドレス	kawamua@pb3.so-net.ne.jp	
診療日	診療日(月火水金土)、休診 木日祝祭日	
診療時間	9:30	~ 18:30
診療時間の区別	障害者用の診療時間を設けている 一般と同じ診療時間で実施している	○
外来受付時間	9:30	~ 18:30
予約診療		有

(3) 診療所内サービス・アメニティ

外国語対応		英語、中国語
聴覚障害者に対する配慮	①手話対応 ②画面表示対応	
視覚障害者に対する配慮	①音声表示 ②院内点字ブロック ③点字表示	
車椅子利用者に対する配慮		
身障者用駐車場の有無		
車椅子用スロープの有無		
診療所の階層	1階 2階以上	○
エレベーターの有無		有
車いすで移動できるエリア (駐車場から診療台までの移動方法)	駐車場 駐車場から受付まで 待合室 診療室 エックス線管理区域 車いすで移動できないが、スタッフで対応可	○ ○ ○ ○ ○
診療の可否	車椅子のまま対応可 診療台へ移動により対応可	○
トイレの形式	和式 洋式 身体障害者(車いす)対応	○ ○ ○

(4)費用負担

医療保険・公費負担等の取扱い	①保険医療機関 ②自由診療のみ	○
費用の支払に関する事項	クレジットカード払い	可

2. 提供サービスや医療連携体制に関する事項:診療内容、提供保健・医療・介護サービス

学会認定医・専門医(資格所有者数)	①口腔外科専門医 ②歯周病専門医 ③歯科麻酔専門医 ④小児歯科専門医 ⑤日本障害者歯科学会認定医	1
対応可能な疾患・治療内容	①歯科領域の一次診療 ②成人の歯科矯正治療 ⑤障害者の歯科治療 ⑥摂食機能障害の治療 ⑦埋伏歯抜歯 ⑧顎関節症治療	○ ○ ○ ○ ○ ○
受診可能な障害の種類	精神障害 知的障害(認知症を含む) 知的障害(認知症を除く) 身体	○ ○ ○ ○
障害者に対する治療・ケアの程度	ごく軽度のみ 軽度のみ 程度に応じて対応 困難でも対応	○
有病者に対する治療・ケアの程度	ごく軽度のみ 軽度のみ 程度に応じて対応 困難でも対応	○
対応可能な在宅医療	①歯科訪問診療 ②居宅療養管理指導	○
対応	随時対応 時間を指定して対応	○
内容	抜歯などの外科的な内容 むし歯の内容 歯周病(歯ぐきの痛みなど)の内容 入れ歯の内容 口腔衛生的な内容(歯みがき等による口腔ケア) その他	○ ○ ○ ○ ○

3. 医療の実績、結果に関する事項

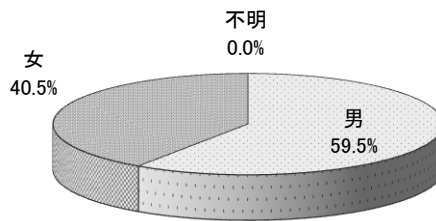
歯科診療所の人員配置	歯科医師(常勤) 歯科医師(非常勤:主に麻酔) 歯科医師(非常勤:主に小児歯科) 歯科医師(非常勤:主に口腔外科) 歯科医師(非常勤:主にリハビリ(摂食機能)) 歯科医師(非常勤:その他) 歯科衛生士(常勤) 歯科衛生士(非常勤) 看護師等(常勤) 看護師等(非常勤)	2 2 3
------------	---	-------------

4. 歯科相談医からみなさんへ

口腔衛生学会認定医1名

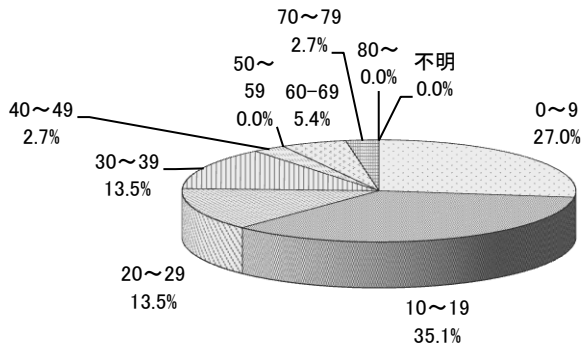
B 診療実績(平成20年度)

(1) 患者の性別



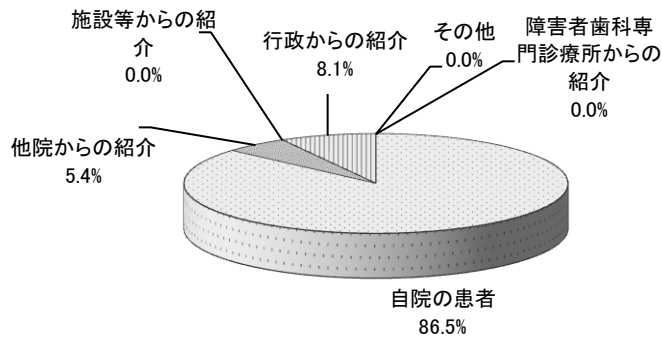
男	22
女	15
不明	
総計	37

(2) 患者の年齢



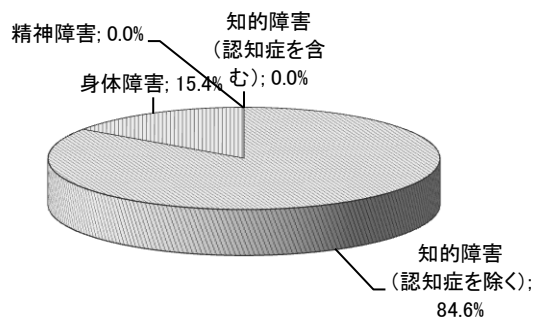
0~9	10
10~19	13
20~29	5
30~39	5
40~49	1
50~59	
60~69	2
70~79	1
80~	
不明	

(3) 来院の経緯



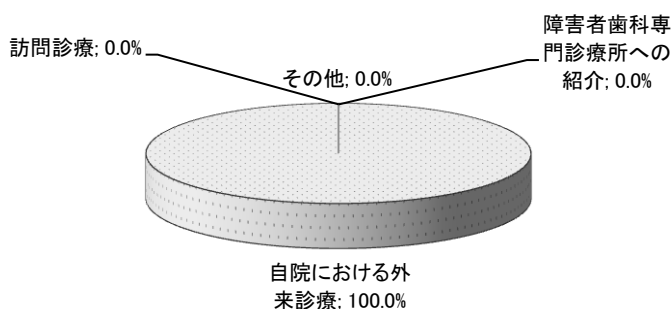
自院の患者	32
他院からの紹介	2
施設等からの紹介	
行政からの紹介	3
障害者歯科専門診療所からの紹介	
その他	

(4) 患者の基礎疾患



精神障害	
知的障害(認知症を含む)	
知的障害(認知症を除く)	33
身体障害	6

(5) 患者への対応



自院における外来診療	37
訪問診療	
障害者歯科専門診療所への紹介	
その他	