

◆県内の国・県指定等文化財◆

平成21年7月、県庁の公文書が国の重要文化財に指定されました。今回指定されたのは、本県が作成・保存してきた明治初年から昭和22年までの「埼玉県行政文書」(1件、11,259点)です。年代・内容ともに偏りが少なく系統的に伝えられ、県の基本政策や行政機構を知るうえでの基本資料であること、地域社会が近代化する過程を具体的に伝え、近代史研究や地方行政史研究上重要であることが評価されました。

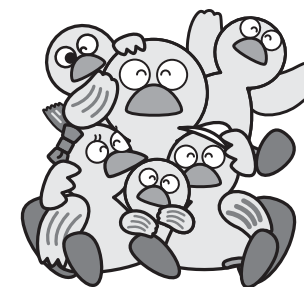
都道府県行政文書の重要文化財指定は、京都府、山口県に続いて3番目、東日本では初めてです。

単位：件

		国指定等文化財	県指定等文化財	合計	
有形文化財	国宝	4	-	4	
	小計	4	-	4	
	重要文化財	建造物	24	50	74
		絵画	8	38	46
		彫刻	9	55	64
		工芸品	14	49	63
		書籍・典籍・古文書	5	44	49
		考古資料	8	68	76
	歴史資料	1	9	10	
	小計	69	313	382	
	登録有形文化財(建造物)	126	-	126	
// (歴史資料)	1	-	1		
小計	127	-	127		
無形文化財	重要無形文化財	3	無形文化財 3	6	
	小計	3	3	6	
民俗文化財	重要有形民俗文化財	6	有形民俗文化財 24	30	
	重要無形民俗文化財	6	無形民俗文化財 46	52	
	選択無形民俗文化財	13	29	42	
	小計	25	99	124	
	登録有形民俗文化財	1	-	1	
小計	1	-	1		
記念物	特別天然記念物	3	-	3	
	史跡	18	104	122	
	名勝	2	6	8	
	天然記念物	8	87	95	
	旧跡	-	80	80	
小計	31	277	308		
伝統的建造物群保存地区	重要伝統的建造物群保存地区	1	-	1	
	小計	1	-	1	
選定保存技術	選定保存技術	2	-	2	
	小計	2	-	2	
地域を定めず指定したもののうち、埼玉県が主な生息地にふくまれるもの					
記念物	特別天然記念物	1	-	1	
	天然記念物	3	-	3	
	小計	4	-	4	
総計		267	692	959	

資料：県教育局生涯学習文化財課(平成22年1月21日現在)

Ⅶ 付 録



◆市町村の主な統計◆

項目	(1)		(2)		(3)		年齢3区分別人口・構成比					
	面積 H21.10.1 km ²	人口 総数	男		女		0~14歳		15~64歳		65歳以上	
			人	%	人	%	人	%	人	%	人	%
県計	3 767.09	7 242 418	3 642 416	3 600 002	980 583	13.54	4 844 978	66.90	1 416 857	19.56		
さいたま市	217.49	1 223 740	613 166	610 574	172 366	14.09	825 687	67.47	225 687	18.44		
西 区	29.14	83 882	41 648	42 234	11 459	13.66	54 171	64.58	18 252	21.76		
北 区	16.91	139 866	70 488	69 378	21 088	15.08	95 489	68.27	23 289	16.65		
大宮区	12.75	108 585	53 883	54 702	13 326	12.27	73 528	67.71	21 731	20.01		
見沼区	30.63	156 602	77 946	78 656	22 016	14.06	103 293	65.96	31 293	19.98		
中央区	8.39	95 065	47 807	47 258	13 352	14.05	65 360	68.75	16 353	17.20		
桜 区	18.60	95 476	48 883	46 593	13 684	14.33	65 600	68.71	16 192	16.96		
浦和区	11.51	145 747	71 611	74 136	20 069	13.77	98 695	67.72	26 983	18.51		
南区	13.89	174 605	88 603	86 002	25 353	14.52	122 157	69.96	27 095	15.52		
緑 区	26.51	111 129	55 436	55 693	17 348	15.61	74 488	67.03	19 293	17.36		
岩槻区	49.16	112 783	56 861	55 922	14 671	13.01	72 906	64.64	25 206	22.35		
川 越 市	109.16	339 811	170 880	168 931	45 096	13.27	225 535	66.37	69 180	20.36		
熊 谷 市	159.88	205 980	102 978	103 002	26 862	13.04	135 754	65.91	43 364	21.05		
川 口 市	55.75	515 038	262 709	252 329	70 706	13.73	352 235	68.39	92 097	17.88		
行 田 市	67.37	87 912	43 754	44 158	11 109	12.64	57 724	65.66	19 079	21.70		
秩 父 市	(a)577.69	69 751	34 105	35 646	9 095	13.04	42 117	60.38	18 539	26.58		
所 沢 市	71.99	341 865	170 901	170 964	44 742	13.09	229 679	67.18	67 444	19.73		
飯 能 市	193.18	83 181	41 567	41 614	9 987	12.01	54 895	65.99	18 299	22.00		
加 須 市	59.40	69 417	34 621	34 796	9 177	13.22	46 863	67.51	13 377	19.27		
本 庄 市	89.71	81 974	40 732	41 242	10 987	13.40	53 558	65.34	17 429	21.26		
東 松 山 市	65.33	89 486	44 974	44 512	11 146	12.46	60 352	67.44	17 988	20.10		
春 日 部 市	65.98	240 672	120 196	120 476	30 756	12.78	159 728	66.37	50 188	20.85		
狭 山 市	49.04	157 932	79 908	78 024	19 147	12.12	105 294	66.67	33 491	21.21		
羽 生 市	58.55	57 215	28 607	28 608	7 457	13.03	37 254	65.11	12 504	21.85		
鴻 巣 市	67.49	121 084	60 287	60 797	15 617	12.90	81 378	67.21	24 089	19.89		
深 谷 市	137.58	147 721	73 801	73 920	20 533	13.90	96 842	65.56	30 346	20.54		
上 尾 市	45.55	226 597	113 317	113 280	31 838	14.05	149 105	65.80	45 654	20.15		
草 加 市	27.42	242 177	123 504	118 673	34 584	14.28	162 523	67.11	45 070	18.61		
越 谷 市	60.31	325 862	163 268	162 594	45 927	14.09	218 032	66.91	61 903	19.00		
蕨 市	5.10	72 031	36 837	35 194	8 018	11.13	49 576	68.83	14 437	20.04		
戸 田 市	18.17	122 251	63 580	58 671	19 450	15.91	86 090	70.42	16 711	13.67		
入 間 市	44.74	150 914	75 244	75 670	20 495	13.58	101 014	66.93	29 405	19.48		
鳩ヶ谷市	6.22	61 473	31 471	30 002	8 482	13.80	39 826	64.79	13 165	21.42		
朝 霞 市	18.38	129 340	66 191	63 149	19 043	14.72	89 868	69.48	20 429	15.79		
志 木 市	9.06	70 865	35 611	35 254	9 594	13.54	47 947	67.66	13 324	18.80		
和 光 市	11.04	77 618	40 206	37 412	11 588	14.93	55 339	71.30	10 691	13.77		
新 座 市	22.80	159 156	80 142	79 014	22 015	13.83	105 888	66.53	31 253	19.64		
桶 川 市	25.26	75 775	37 783	37 992	10 002	13.20	49 576	65.43	16 197	21.38		
久 喜 市	25.35	71 825	35 966	35 859	8 766	12.20	48 566	67.62	14 493	20.18		
北 本 市	19.84	70 398	35 151	35 247	8 971	12.74	46 661	66.28	14 766	20.98		
八 潮 市	18.03	82 346	42 743	39 603	11 825	14.36	55 491	67.39	15 030	18.25		
富 士 見 市	19.70	106 884	53 590	53 294	14 897	13.94	71 157	66.57	20 830	19.49		
三 郷 市	(b)30.16	131 940	67 259	64 681	17 281	13.10	90 066	68.26	24 593	18.64		
蓮 田 市	27.27	64 068	32 059	32 009	7 977	12.45	41 760	65.18	14 331	22.37		
坂 戸 市	40.97	101 240	50 842	50 398	13 590	13.42	67 591	66.76	20 059	19.81		
幸 手 市	33.95	54 662	27 401	27 261	6 197	11.34	36 483	66.74	11 982	21.92		
鶴ヶ島市	17.73	69 945	34 930	35 015	9 888	14.14	47 913	68.50	12 144	17.36		
日 高 市	47.48	57 666	28 815	28 851	7 704	13.36	37 785	65.52	12 177	21.12		
吉 川 市	31.62	65 839	33 108	32 731	10 630	16.15	44 372	67.39	10 837	16.46		
ふじみ野市	14.67	106 601	53 485	53 116	15 233	14.29	69 400	65.10	21 968	20.61		

項目	(1)		(2)		(3)		年齢3区分別人口・構成比					
	面積 H21.10.1 km ²	人口 総数	男		女		0~14歳		15~64歳		65歳以上	
			人	%	人	%	人	%	人	%	人	%
伊 奈 町	14.80	42 118	21 423	20 695	7 424	17.63	27 776	65.95	6 918	16.43		
三 芳 町	15.30	38 200	19 231	18 969	5 531	14.48	24 884	65.14	7 785	20.38		
毛呂山町	34.03	36 783	18 352	18 431	4 358	11.85	24 142	65.63	8 283	22.52		
越 生 町	40.44	13 012	6 467	6 545	1 476	11.34	8 374	64.36	3 162	24.30		
滑 川 町	29.71	16 918	8 626	8 292	2 642	15.62	11 335	67.00	2 941	17.38		
嵐 山 町	29.85	19 069	9 457	9 612	2 293	12.02	12 442	65.25	4 334	22.73		
小 川 町	60.45	34 256	16 951	17 305	3 456	10.09	22 500	65.68	8 300	24.23		
川 島 町	41.72	22 517	11 416	11 101	2 705	12.01	15 090	67.02	4 722	20.97		
吉 見 町	38.63	21 771	10 919	10 852	2 570	11.80	14 778	67.88	4 423	20.32		
鳩 山 町	25.71	15 567	7 719	7 848	1 423	9.14	10 194	65.48	3 950	25.37		
ときがわ町	55.77	13 064	6 578	6 486	1 310	10.03	8 526	65.26	3 228	24.71		
横 瀬 町	(a)49.35	9 347	4 629	4 718	1 269	13.58	5 731	61.31	2 347	25.11		
皆 野 町	63.61	11 284	5 538	5 746	1 346	11.93	6 766	59.96	3 172	28.11		
長 瀨 町	30.40	8 114	3 951	4 163	974	12.00	4 798	59.13	2 342	28.86		
小 鹿 野 町	171.45	14 030	6 886	7 144	1 701	12.12	8 319	59.29	4 010	28.58		
東 秩 父 村	37.17	3 521	1 747	1 774	350	9.94	2 103	59.73	1 068	30.33		
美 里 町	33.48	11 808	5 903	5 905	1 454	12.31	7 507	63.58	2 847	24.11		
神 川 町	47.42	14 899	7 504	7 395	2 001	13.43	9 758	65.49	3 140	21.08		
上 里 町	29.21	31 921	15 866	16 055	4 850	15.19	21 415	67.09	5 656	17.72		
寄 居 町	64.17	37 095	18 480	18 615	4 529	12.21	23 978	64.64	8 588	23.15		
騎 西 町	28.60	20 588	10 334	10 254	2 666	12.95	13 681	66.45	4 241	20.60		
北 川 辺 町	21.00	12 916	6 490	6 426	1 446	11.20	8 803	68.16	2 667	20.65		
大 利 根 町	24.47	14 658	7 279	7 379	1 729	11.80	9 593	65.45	3 336	22.76		
宮 代 町	15.95	33 574	16 978	16 596	3 748	11.16	21 891	65.20	7 935	23.63		
白 岡 町	24.88	50 314	25 151	25 163	6 805	13.53	33 367	66.32	10 142	20.16		
菖 蒲 町	27.37	20 970	10 664	10 306	2 203	10.51	13 990	66.71	4 777	22.78		
栗 橋 町	15.78	27 608	13 770	13 838	3 709	13.43	18 200	65.92	5 699	20.64		
鷲 宮 町	13.90	36 996	18 529	18 467	4 819	13.03	25 712	69.50	6 465	17.47		
杉 戸 町	30.00	47 636	23 948	23 688	6 218	13.05	31 367	65.85	10 051	21.10		
松 伏 町	16.22	31 612	15 941	15 671	4 800	15.18	21 034	66.54	5 778	18.28		

資料：(1)「全国都道府県市区町村別面積調」国土地理院HP
 注) (a) (b)は、「全国市町村要覧(総務省)」による概算数値。(b)は県計に含まない。
 (2) (3)「埼玉県(市)別人口調査結果報告」県統計課</

項目	(4) 平均年齢		(5) 世帯数	(6) 社会動態			(7) 人口動態				(8) 小学校	
	男	女		転入	転出	出生	死亡	婚姻	離婚	学校数	児童数	
	H22.1.1		H22.1.1	H20			H20				H21.5.1	
	単	位	歳	世帯	人	人	人	件	校	人		
県計	43.1	42.1	44.0	2 987 971	355 225	332 634	60 520	51 730	40 604	14 112	828 398	034
さいたま市	42.3	41.3	43.2	520 417	59 649	53 042	10 920	8 067	7 528	2 170	106 70	502
西 区	43.9	43.0	44.7	33 640	3 868	3 747	716	654	457	159	8	4 974
北 区	41.0	40.1	42.0	59 934	10 597	9 678	1 390	871	888	242	10	8 298
大宮区	43.5	42.3	44.7	49 041	7 904	7 636	885	834	709	222	9	5 818
見沼区	43.0	42.0	44.0	64 430	8 074	7 581	1 236	1 039	778	302	11	8 295
中央区	41.7	40.5	42.8	42 003	7 740	6 780	938	657	640	145	8	5 235
桜 区	41.1	40.3	42.0	41 778	7 155	5 981	877	506	632	203	8	5 096
浦和区	42.7	41.5	43.8	63 809	9 919	9 059	1 241	1 006	870	196	14	9 470
南区	40.7	39.9	41.5	76 786	12 731	11 841	1 791	965	1 368	301	14	10 205
緑 区	41.4	40.5	42.2	43 820	6 378	5 895	1 031	660	636	191	9	6 530
岩槻区	44.6	43.6	45.2	45 176	4 681	4 242	815	875	550	209	15	6 581
川 越 市	43.4	42.3	44.4	140 435	16 373	14 165	2 729	2 468	1 880	650	33 18	175
熊 谷 市	44.2	42.8	45.5	81 659	8 687	9 213	1 586	1 868	1 024	380	30 11	064
川 口 市	42.0	41.1	42.9	229 926	29 973	25 926	4 738	3 487	3 459	1 229	47 27	353
行 田 市	44.8	43.4	46.2	33 301	2 661	3 209	608	799	391	162	16	4 651
秩 父 市	46.6	45.0	48.2	26 437	1 488	1 877	550	848	292	143	15	3 769
所 沢 市	43.2	42.3	44.1	146 542	17 959	18 015	3 017	2 221	2 006	677	32 17	668
飯 能 市	45.2	44.0	46.3	32 659	3 062	3 252	496	751	348	153	14	4 140
加 須 市	43.5	42.5	44.5	26 221	3 014	2 641	546	590	334	134	11	3 715
本 庄 市	44.1	42.7	45.5	32 547	4 053	4 023	660	774	439	191	13	4 544
東 松 山 市	43.9	42.9	45.0	35 388	3 901	4 023	639	675	442	147	11	4 542
春 日 部 市	44.1	43.2	45.0	97 884	8 745	9 657	1 871	1 710	1 263	473	24 12	641
狭 山 市	44.3	43.3	45.4	65 406	6 797	7 340	1 197	1 111	825	294	18 8	314
羽 生 市	44.7	43.4	46.1	21 035	2 045	2 056	399	550	263	80	11	3 154
鴻 巣 市	43.8	42.9	44.7	45 875	4 808	4 697	830	898	547	167	19 6	380
深 谷 市	43.8	42.6	44.9	54 934	5 037	5 142	1 189	1 257	742	248	19 8	534
上 尾 市	43.0	42.1	43.9	91 829	9 841	9 641	1 899	1 500	1 236	494	22 13	188
草 加 市	42.2	41.4	43.0	105 835	13 082	12 248	2 181	1 531	1 481	521	21 14	148
越 谷 市	42.5	41.7	43.3	134 880	14 575	12 985	2 771	2 018	1 854	641	30 18	681
蕨 市	43.7	42.3	45.1	35 700	5 769	5 406	501	593	479	167	7	3 127
戸 田 市	39.0	38.5	39.6	55 475	10 095	8 800	1 401	721	980	304	12 7	580
入 間 市	43.3	42.4	44.2	59 891	6 432	5 899	1 142	1 026	696	316	16 8	455
鳩ヶ谷市	43.3	42.3	44.4	26 539	3 501	3 173	620	433	388	139	6	3 228
朝 霞 市	40.5	39.8	41.2	58 416	9 261	9 084	1 501	762	984	263	10 7	418
志 木 市	42.5	41.6	43.5	30 386	4 915	3 923	591	458	451	143	8	3 956
和 光 市	39.4	38.6	40.2	36 804	7 797	7 525	853	363	686	165	8	4 298
新 座 市	42.8	41.9	43.6	67 268	9 140	7 996	1 318	976	853	308	17 8	599
桶 川 市	44.1	43.2	45.0	29 680	3 268	3 331	599	542	336	122	7	4 169
久 喜 市	44.1	43.2	45.1	28 328	3 059	3 748	487	518	353	104	10	3 646
北 本 市	44.1	43.3	44.8	27 574	2 700	2 936	533	504	323	129	8	3 799
八 潮 市	41.8	41.3	42.5	34 317	5 073	3 589	811	536	546	193	10 4	608
富 士 見 市	42.6	41.9	43.3	46 195	5 911	5 978	996	671	635	208	11 5	960
三 郷 市	43.1	42.4	43.7	54 305	5 873	5 817	1 039	783	711	318	20 6	914
蓮 田 市	44.8	43.8	45.8	25 251	2 683	2 762	537	468	316	113	8	3 170
坂 戸 市	43.3	42.4	44.2	41 853	5 084	4 845	846	667	502	216	13 5	389
幸 手 市	45.4	44.5	46.3	21 460	2 503	2 179	352	462	250	92	10 2	478
鶴ヶ島市	42.2	41.5	42.8	28 099	3 881	3 970	631	406	434	131	8	4 034
日 高 市	44.2	43.3	45.1	22 199	3 085	2 186	443	447	254	94	6	3 040
吉 川 市	41.0	40.2	41.7	24 760	3 207	2 553	677	383	372	144	7	4 358
ふじみ野市	42.9	41.9	44.0	45 476	6 389	5 858	905	762	600	206	13 6	249

項目	(4) 平均年齢		(5) 世帯数	(6) 社会動態			(7) 人口動態				(8) 小学校	
	男	女		転入	転出	出生	死亡	婚姻	離婚	学校数	児童数	
	H22.1.1		H22.1.1	H20			H20				H21.5.1	
	単	位	歳	世帯	人	人	人	件	校	人		
伊 奈 町	40.1	39.4	40.9	15 788	2 623	1 691	442	226	269	88	4	2 899
三 芳 町	43.1	42.2	44.0	15 192	1 976	1 652	296	262	182	77	5	2 221
毛 呂 山 町	45.0	44.1	45.8	15 636	1 675	1 542	222	338	158	86	4	1 873
越 生 町	46.5	45.1	47.9	4 887	362	487	69	139	38	18	2	651
滑 川 町	41.6	40.5	42.8	6 348	1 126	852	182	121	106	28	2	927
嵐 山 町	45.5	44.4	46.5	7 340	814	779	125	176	79	34	3	972
小 川 町	47.3	45.9	48.6	12 857	910	1 125	147	301	103	41	7	1 468
川 島 町	45.1	44.0	46.2	7 768	775	818	132	215	74	29	6	1 176
吉 見 町	44.9	43.8	46.0	7 522	638	825	128	197	76	46	6	1 152
鳩 山 町	48.4	47.4	49.3	5 757	443	556	52	126	41	19	3	645
ときがわ町	47.6	46.2	49.1	4 751	396	511	49	175	44	23	3	598
横 瀬 町	45.8	44.5	47.2	3 329	274	329	57	113	39	18	1	564
皆 野 町	48.1	46.5	49.7	4 036	321	360	79	150	55	18	4	571
長 瀨 町	48.2	46.5	49.8	2 888	273	281	39	97	24	13	2	430
小 鹿 野 町	48.0	46.0	49.9	4 984	234	394	109	166	64	24	4	706
東 秩 父 村	50.1	48.6	51.5	1 135	46	95	14	48	12	6	4	167
美 里 町	46.1	44.2	48.0	3 927	328	400	81	170	40	18	3	628
神 川 町	44.2	43.0	45.4	5 374	706	670	108	184	90	31	4	842
上 里 町	42.2	41.1	43.4	11 793	1 664	1 527	262	235	143	66	5	2 023
(江南町)
寄 居 町	45.6	44.3	46.8	14 094	1 300	1 398	259	360	160	89	6	1 948
騎 西 町	44.5	43.3	45.7	6 884	1 009	707	125	180	87	40	5	1 094
北 川 辺 町	45.1	44.0	46.3	4 384	366	502	77	116	55	31	2	659
大 利 根 町	45.9	44.4	47.5	5 087	483	502	72	142	59	19	4	714
宮 代 町	45.7	44.7	46.8	13 254	1 342	1 570	194	259	124	51	4	1 595
白 岡 町	43.6	42.6	44.6	18 452	2 051	1 820	385	352	222	64	6	2 834
菫 蒲 町	46.5	45.3	47.7	7 534	681	757	112	200	82	31	5	936
栗 橋 町	43.9	43.1	44.7	10 104	1 176	1 207	212	210	117	49	3	1 572
鷲 宮 町	42.8	42.2	43.4	14 400	2 680	1 594	294	263	173	64	5	1 829
杉 戸 町	44.3	43.3	45.2	17 922	1 998	1 835	350	345	233	80	6	2 614
松 伏 町	42.3	41.4	43.1	11 358	1 179	1 138	238	260	152	82	3	2 088

※(江南町)は、H19.2.13に熊谷市と合併。
 資料：(4)(5)「埼玉県町(丁)字別人口調査結果報告」県統計課
 (6) 県統計課
 (7)「埼玉県の人口動態概況(確定数)」県保健医療政策課HP
 (8)「埼玉県学校基本調査報告書」県統計課

項目	(9) 中学校		(10) 事業所		(11) 産業別従業者数			(12) 工業		(13) 商業	
	学校数	生徒数	事業所数	従業者数	第1次産業	第2次産業	第3次産業	事業所数	製造品出荷額等	事業所数	年間商品販売額
	H21.5.1		H18.10.1		H18.10.1			H19.12.31	H19年	H19.6.1	H18年度
	単位	校	人	事業所	人	事業所	人	事業所	万円	事業所	百万円
県計	448	197 933	254 835	2 567 058	4 584	702 614	1 859 860	15 135	1 494 755 039	56 427	15 153 850
さいたま市	66	34 982	40 403	478 262	271	81 637	396 354	1 288	93 776 133	9 604	4 734 146
西 区	7	2 936	2 198	22 635	42	5 250	17 343	103	6 113 592	432	105 673
北 区	5	3 649	4 612	55 112	25	10 833	44 254	114	33 505 668	1 399	1 159 623
大宮区	8	2 985	7 035	99 563	3	9 522	90 038	53	2 079 964	1 853	1 458 480
見沼区	8	3 763	4 085	39 289	12	7 956	31 321	116	6 684 850	965	343 751
中央区	5	2 274	2 971	46 182	13	5 935	40 234	89	4 841 150	669	433 626
桜 区	4	2 721	2 425	25 753	10	7 312	18 431	161	9 240 072	521	290 806
浦和区	6	3 783	5 806	70 647	25	5 290	65 332	44	1 484 205	1 231	285 629
南区	8	5 252	4 337	43 696	10	7 776	35 910	162	8 850 128	944	269 225
緑 区	6	3 886	2 660	28 832	64	4 996	23 772	95	2 083 358	697	176 840
岩槻区	9	3 733	4 274	46 553	67	16 767	29 719	351	18 893 146	893	210 853
川 越 市	26	10 583	10 724	131 946	71	34 057	97 818	591	106 159 575	2 661	742 082
熊 谷 市	17	5 776	8 934	86 821	232	20 389	66 200	378	86 203 285	2 393	783 807
川 口 市	24	12 238	20 829	173 713	155	54 733	118 825	1 884	57 866 423	4 119	959 499
行 田 市	8	2 492	3 947	35 444	90	12 682	22 672	254	32 817 513	929	217 740
秩 父 市	9	2 117	4 095	30 190	112	9 497	20 581	198	15 420 343	959	97 746
所 沢 市	15	8 100	9 380	107 464	101	21 201	86 162	342	21 472 653	2 270	462 289
飯 能 市	10	2 741	3 367	28 973	18	7 330	21 625	160	21 733 304	765	134 243
加 須 市	5	2 014	2 734	25 438	71	7 240	18 127	173	17 223 089	694	121 094
本 庄 市	5	2 586	4 062	36 579	150	11 245	25 184	181	38 592 063	925	131 073
東松山市	6	2 616	3 642	38 499	14	12 483	26 002	172	23 338 086	857	142 696
春日部市	14	6 993	7 847	67 491	139	12 302	55 050	290	16 045 354	1 777	336 178
狭 山 市	11	4 511	5 131	66 009	55	23 492	42 462	219	150 402 296	1 177	230 797
羽 生 市	3	1 710	2 312	22 076	125	9 665	12 286	213	29 539 868	546	81 378
鴻 巣 市	8	3 497	3 932	35 146	123	11 402	23 621	216	28 618 513	957	188 844
深 谷 市	10	4 182	5 868	57 227	513	20 573	36 141	320	66 584 703	1 430	296 561
上 尾 市	12	6 140	6 480	71 211	192	18 288	52 731	320	55 202 939	1 402	554 922
草 加 市	11	6 081	7 727	70 603	20	21 518	49 065	573	42 158 516	1 687	395 848
越 谷 市	16	9 247	11 444	102 624	70	21 663	80 891	531	24 378 701	2 563	742 598
蕨 市	3	1 416	3 080	26 726	-	6 498	20 228	106	17 308 181	685	128 087
戸 田 市	6	3 024	5 580	63 699	12	20 471	43 216	665	28 391 646	966	391 963
入 間 市	11	4 309	5 189	51 774	71	17 303	34 400	377	39 550 689	1 113	207 759
鳩ヶ谷市	3	1 422	2 438	16 921	3	5 675	11 243	205	6 767 295	495	69 205
朝 霞 市	5	3 291	3 729	40 850	7	9 855	30 988	239	11 304 546	693	147 972
志 木 市	4	1 618	2 166	17 437	55	4 415	12 967	109	3 178 596	452	76 971
和 光 市	3	1 553	1 707	27 239	12	7 634	19 593	101	4 037 715	335	98 402
新 座 市	7	4 459	4 874	50 643	34	14 280	36 329	277	25 364 426	1 040	226 961
桶 川 市	4	2 054	2 499	25 211	103	6 586	18 522	114	15 137 085	610	116 168
久 喜 市	4	1 918	2 651	29 410	12	8 533	20 865	123	33 211 832	607	144 451
北 本 市	4	1 887	1 863	19 881	6	4 482	15 393	81	9 427 067	476	109 053
八 潮 市	5	2 186	4 827	43 907	31	21 811	22 065	789	36 879 114	753	224 664
富 士 見 市	6	2 652	2 960	22 085	37	3 705	18 343	70	2 591 851	598	68 248
三 郷 市	8	3 333	5 722	45 536	43	15 325	30 168	566	13 974 210	951	170 752
蓮 田 市	5	1 539	1 754	17 447	172	5 319	11 956	81	12 304 205	401	61 189
坂 戸 市	8	2 568	3 230	32 665	-	9 958	22 707	142	13 230 129	702	116 336
幸 手 市	3	1 346	2 103	17 160	33	5 018	12 109	116	9 738 394	487	75 100
鶴ヶ島市	5	1 789	2 264	24 399	88	4 368	19 943	77	8 952 706	543	137 598
日 高 市	6	1 408	1 769	18 579	31	6 956	11 592	145	15 410 443	335	57 766
吉 川 市	3	1 900	2 030	19 656	54	7 158	12 444	238	10 757 125	403	86 348
ふじみ野市	6	2 900	3 354	33 737	60	9 419	24 258	136	15 217 319	750	119 097

項目	(9) 中学校		(10) 事業所		(11) 産業別従業者数			(12) 工業		(13) 商業	
	学校数	生徒数	事業所数	従業者数	第1次産業	第2次産業	第3次産業	事業所数	製造品出荷額等	事業所数	年間商品販売額
	H21.5.1		H18.10.1		H18.10.1			H19.12.31	H19年	H19.6.1	H18年度
	単位	校	人	事業所	人	事業所	人	事業所	万円	事業所	百万円
伊 奈 町	4	1 397	1 334	15 231	-	5 651	9 580	121	11 516 576	256	123 166
三 芳 町	3	1 015	1 451	25 409	41	11 496	13 872	224	25 419 835	248	102 452
毛 呂 山 町	3	1 131	1 274	13 261	62	2 122	11 077	54	2 110 106	309	32 617
越 生 町	1	349	562	3 838	-	1 248	2 590	45	1 047 389	118	8 500
滑 川 町	1	351	521	7 845	90	3 357	4 398	50	7 956 860	82	37 152
嵐 山 町	3	869	835	9 581	74	4 012	5 495	64	14 487 746	171	27 556
小 川 町	4	952	1 517	10 641	26	3 119	7 496	121	3 763 921	349	27 352
川 島 町	2	614	887	9 257	28	5 035	4 194	105	9 743 038	162	29 408
吉 見 町	1	723	736	7 472	32	4 263	3 177	64	15 398 310	132	17 491
鳩 山 町	1	340	456	4 370	21	910	3 439	28	658 932	78	7 357
ときがわ町	2	354	690	5 380	71	2 836	2 473	103	5 354 550	124	6 067
横 瀬 町	1	283	409	3 111	-	1 417	1 694	30	2 873 110	66	4 922
皆 野 町	1	297	670	4 793	27	1 407	3 359	34	1 060 774	167	14 890
長 瀨 町	1	237	485	2 911	4	1 013	1 894	38	1 292 108	96	5 556
小 鹿 野 町	4	383	801	6 058	104	2 958	2 996	75	2 953 472	172	10 765
東 秩 父 村	1	110	200	1 009	23	452	534	14	149 035	37	808
美 里 町	1	371	469	5 395	27	3 054	2 314	52	25 695 197	81	6 423
神 川 町	2	467	521	6 011	111	3 260	2 640	68	26 087 787	93	12 860
上 里 町	2	1 060	878	9 673	77	4 092	5 504	67	14 947 683	197	35 618
(江南町)	510	6 736	-	2 773	3 963
寄 居 町	3	1 124	1 308	12 274	76	3 936	8 262	81	6 965 671	296	47 361
騎 西 町	1	586	849	7 259	40	2 772	4 447	70	8 179 025	199	36 476
北 川 辺 町	1	374	456	3 642	32	1 948	1 662	41	4 644 409	69	4 901
大 利 根 町	1	422	506	8 065	3	4 457	3 605	72	16 048 878	101	34 418
宮 代 町	3	787	1 187	7 470	-	1 507	5 963	32	1 028 616	234	14 367
白 岡 町	4	1 476	1 498	12 920	7	3 155	9 758	59	3 334 912	322	103 709
菫 蒲 町	2	550	817	8 039	145	3 962	3 932	68	9 809 539	205	18 809
栗 橋 町	2	813	865	7 292	8	1 359	5 925	35	2 741 798	223	30 398
鷺 宮 町	3	963	838	7 391	20	1 757	5 614	49	2 752 179	193	29 872
杉 戸 町	3	1 293	1 502	14 843	27	3 689	11 127	81	3 196 360	348	101 147
松 伏 町	2	1 064	1 156	9 203	22	3 431	5 750	130	3 269 292	189	33 801

※(江南町)は、H19.2.13に熊谷市と合併。
 資料：(9)「埼玉県学校基本調査報告書」県統計課
 (10)(11)「事業所・企業統計調査」総務省統計局
 (12)「工業統計調査」県統計課
 (13)「商業統計」経済産業省