

## II 決算規模と決算収支

### 1 決算規模

平成22年度 普通会計決算規模

歳入 2兆2,371億61百万円（対前年度 142億39百万円増、0.6%増）

歳出 2兆1,344億39百万円（同 13億97百万円増、0.1%増）

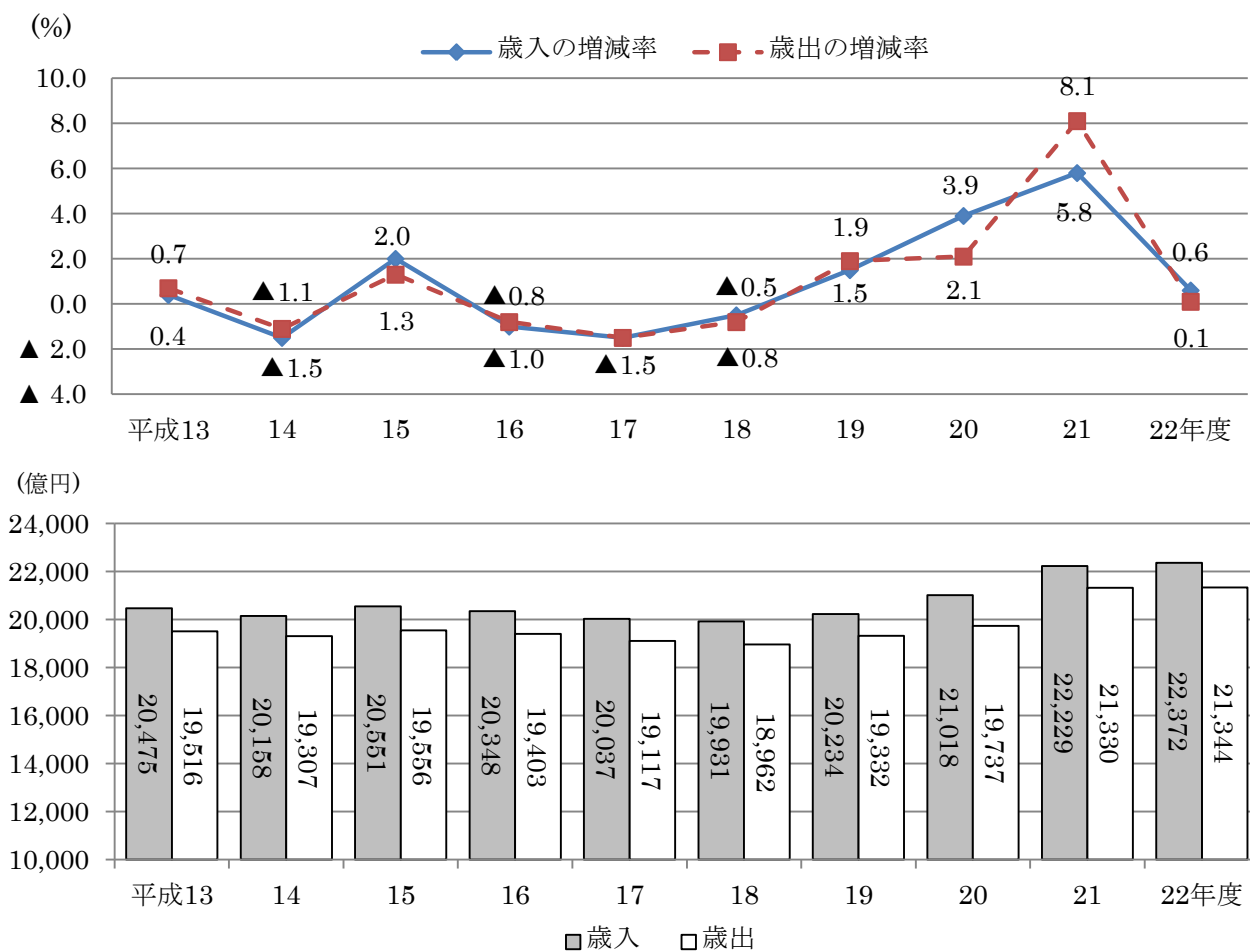
決算額は、歳入、歳出ともに増加（平成19年度以降4年連続）し、決算規模は過去最大となった。

表Ⅱ－1 団体区分別決算規模

（単位：千円、%）

区分	平成22年度				平成21年度			
	歳入		歳出		歳入		歳出	
	決算額	増減率	決算額	増減率	決算額	増減率	決算額	増減率
県計	2,237,161,464	0.6	2,134,438,657	0.1	2,222,922,797	5.8	2,133,041,914	8.1
市	2,056,839,740	0.7	1,964,190,346	0.1	2,043,505,614	7.7	1,962,693,643	10.0
町村	180,321,684	0.5	170,248,311	▲0.1	179,417,183	▲12.1	170,348,271	▲10.0

図Ⅱ－1 決算規模の推移



## 2 決算収支

### (1) 形式収支と実質収支

平成22年度	形式収支	1,027億23百万円	(前年度比	14.3%増)
	実質収支	844億62百万円	(同	12.7%増)
	実質収支比率	6.4%	(同	0.7ポイント増)

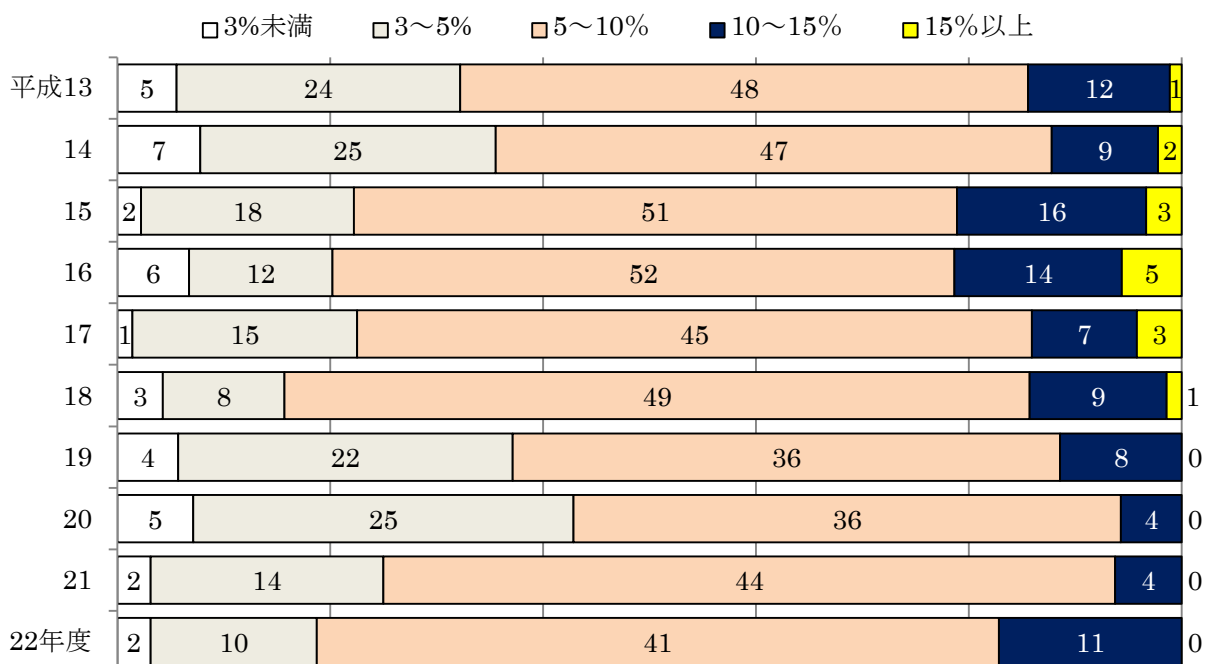
実質収支は、全市町村とも昭和52年度以降34年連続の黒字。

表Ⅱ－2 決算収支の状況

(単位：千円、%)

区 分	平成22年度	平成21年度	比較増減		前年度増減率
			増減額	増減率	
歳入総額(A)	2,237,161,424	2,222,922,797	14,238,627	0.6	5.8
歳出総額(B)	2,134,438,657	2,133,041,914	1,396,743	0.1	8.1
形式収支(A)-(B)(C)	102,722,767	89,880,883	12,841,884	14.3	▲29.8
翌年度へ繰り越すべき財源(D)	18,260,472	14,922,387	3,338,085	22.4	▲77.0
実質収支(C)-(D)(E)	84,462,295	74,958,496	9,503,799	12.7	18.4
単年度収支(F)	9,746,994	14,466,984	▲4,719,990	▲32.6	257.0
積立金(G)	35,033,805	18,128,220	16,905,585	93.3	▲38.2
繰上償還金(H)	1,360,523	665,748	694,775	104.4	▲71.4
積立金取崩額(I)	17,798,189	25,161,112	▲7,362,923	▲29.3	24.9
実質単年度収支(J) (F)+(G)+(H)-(I)	28,343,133	8,099,840	20,243,293	249.9	251.5

図Ⅱ－2 実質収支比率市町村分布状況の推移



(2) 単年度収支

平成22年度 単年度収支 97億47百万円  
 単年度収支は、2年連続で黒字。

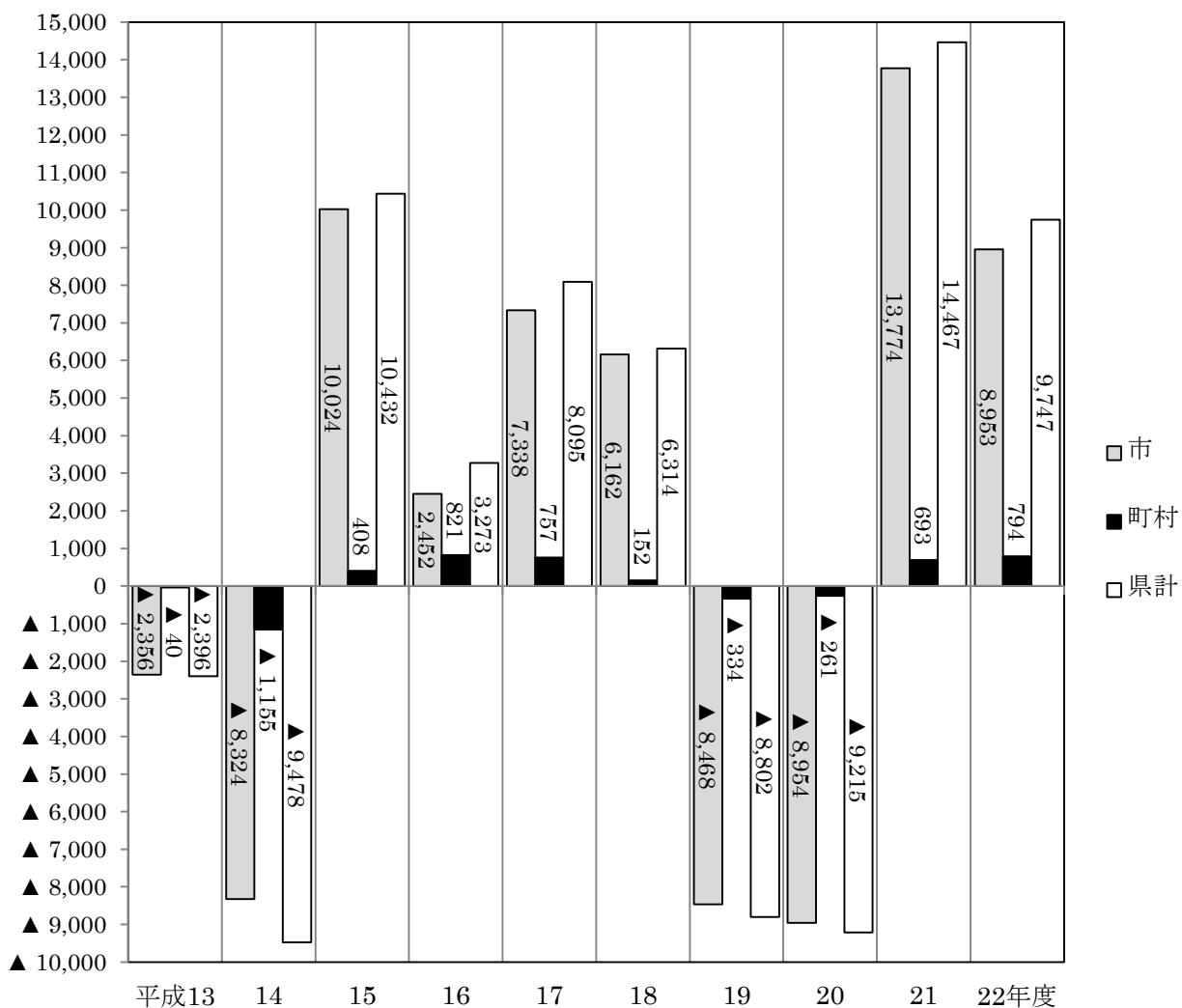
表Ⅱ－3 単年度収支の状況

(単位：千円)

区 分	平成22年度単年度収支				平成21年度単年度収支			
	黒字である団体		赤字である団体		黒字である団体		赤字である団体	
	単年度収支額	団体数	単年度収支額	団体数	単年度収支額	団体数	単年度収支額	団体数
県 計	13,126,040	47	▲ 3,379,046	17	16,297,992	49	▲ 1,831,008	15
市	12,054,554	31	▲ 3,101,518	9	15,422,322	33	▲ 1,648,456	7
町村	1,071,486	16	▲ 277,528	8	875,670	16	▲ 182,552	8

(百万円)

図Ⅱ－3 単年度収支の推移



(3) 実質単年度収支

平成22年度 実質単年度収支 283億43百万円  
 実質単年度収支は、3年連続黒字となった。

表Ⅱ－4 実質単年度収支の状況

(単位：千円)

区 分	平成22年度実質単年度収支				平成21年度実質単年度収支			
	黒字である団体		赤字である団体		黒字である団体		赤字である団体	
	実質単年度 収支額	団体数	実質単年度 収支額	団体数	実質単年度 収支額	団体数	実質単年度 収支額	団体数
県 計	32,921,806	54	▲ 4,578,673	10	16,462,909	41	▲ 8,363,069	23
市	29,338,040	32	▲ 4,418,905	8	15,196,328	28	▲ 7,368,696	12
町村	3,583,766	22	▲ 159,768	2	1,266,581	13	▲ 994,373	11

図Ⅱ－4 実質単年度収支の構成要因の推移

