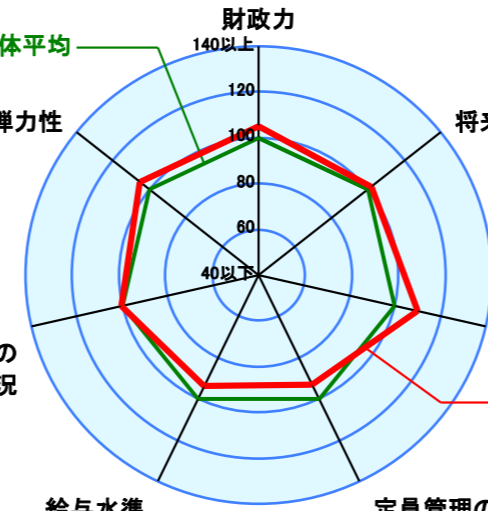


市町村財政比較分析表(平成21年度普通会計決算)

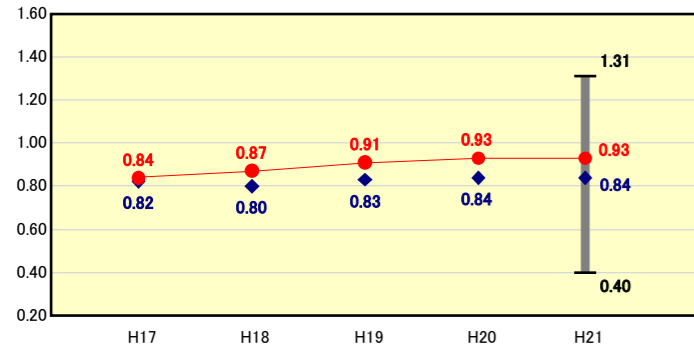
人口	68,455	人(H22.3.31現在)
面積	5.10	km ²
標準財政規模	12,915,491	千円
歳入総額	22,802,520	千円
歳出総額	21,434,568	千円
実質収支	981,022	千円



※類似団体とは、人口および産業構造等により全国の市町村を35のグループに分類した結果、当該団体と同じグループに属する団体而言う。
 ※平成21年度中に市町村合併した団体で、合併前の団体ごとの決算に基づく実質公債費比率及び将来負担比率を算出していない団体については、グラフを表記せず、レーダーチャートを破線としている。
 ※充当可能財源等が将来負担額を上回っている団体については、将来負担比率のグラフを表記せず、レーダーチャートを破線としている。
 ※類似団体内平均値は、充当可能財源等が将来負担額を上回っている団体を含めた加重平均であるため、最小値を下回ることがある。

財政力

財政力指数 [0.93]

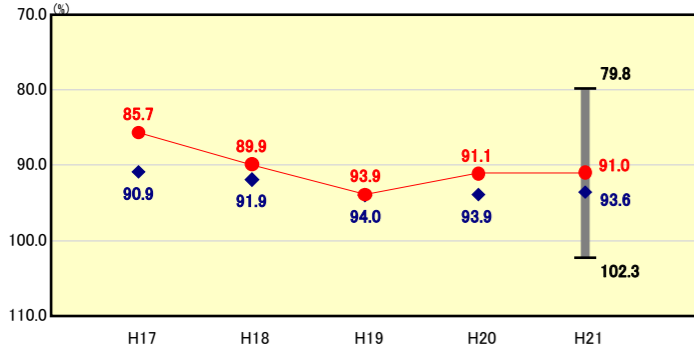


● 当該団体値
 ◆ 類似団体内平均値
 ▮ 類似団体内の最大値及び最小値

類似団体内順位 17/55
 全国市町村平均 0.55
 埼玉県市町村平均 0.86

財政構造の弾力性

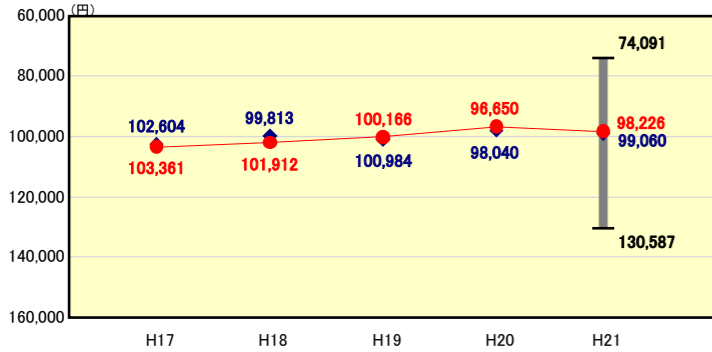
経常収支比率 [91.0%]



類似団体内順位 16/55
 全国市町村平均 91.8
 埼玉県市町村平均 90.3

人件費・物件費等の状況

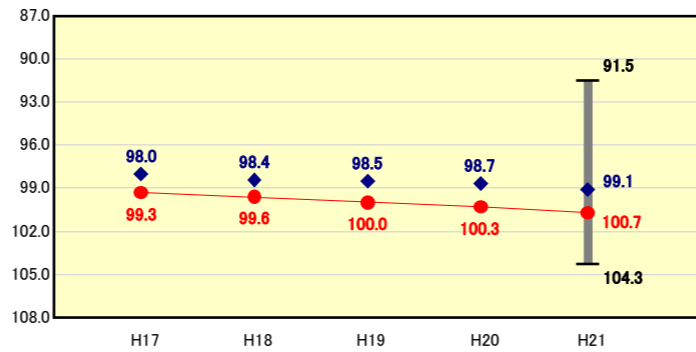
人口1人当たり人件費・物件費等決算額 [98,226円]



類似団体内順位 32/55
 全国市町村平均 115,856
 埼玉県市町村平均 98,051

給与水準 (国との比較)

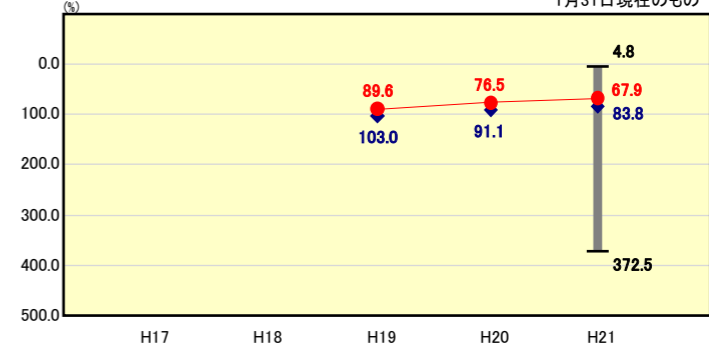
ラスパイレス指数 [100.7]



類似団体内順位 40/55
 全国市平均 98.8
 全国町村平均 95.1

将来負担の状況

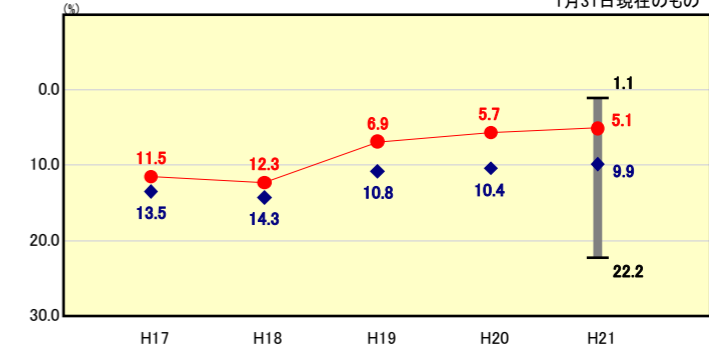
将来負担比率 [67.9%]



類似団体内順位 27/55
 全国市町村平均 92.8
 埼玉県市町村平均 72.8

公債費負担の状況

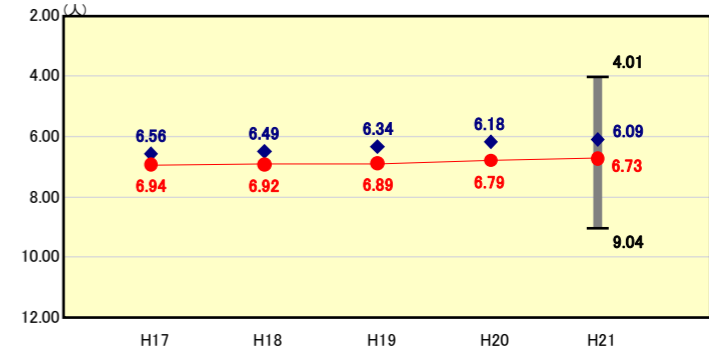
実質公債費比率 [5.1%]



類似団体内順位 11/55
 全国市町村平均 11.2
 埼玉県市町村平均 9.1

定員管理の状況

人口千人当たり職員数 [6.73人]



類似団体内順位 42/55
 全国市町村平均 7.33
 埼玉県市町村平均 6.10

※人件費、物件費及び維持補修費の合計である。ただし、人件費には事業費支弁人件費を含み、退職金は含まない。

分析欄

(財政力指数)
 前年度と同数値であるが、近年は改善傾向にあり、平成17年度と比較すると、0.09ポイント高くなっている。今後も歳出の見直しを図る一方、税徴収率の向上など歳入確保に努める。

(経常収支比率)
 前年度とほぼ同数値で、類似団体平均を下回っている一方、生活保護費の高どまりや高齢化の進展などに伴う福祉関連経費の増加などの要因により、さらなる悪化も懸念される。今後も、人件費の抑制や補助金・負担金の見直しなどを進め、経常的経費の圧縮に努める。

(人口1人当たり人件費・物件費等決算額)
 歳出総額に対する職員給の割合は、平成21年度で15%を下回り、13.1%となった。また、歳出総額に対する物件費の割合は、年度ごとに多少のばらつきはあるものの、平成17年度以降は14%~15%の間で推移している。今後も効率的な財政運営に努める。

(ラスパイレス指数)
 平成22年4月1日現在のラスパイレス指数については、100.7と対前年比0.4ポイントの増加となり、類似団体中の順位では55団体中40位である。人件費については、管理職の期末手当の10%減額(平成17年4月~平成19年3月)や特殊勤務手当の見直し(平成18年4月)を行い、人件費の抑制に努めてきたところであるが、今後も適正な給与水準となるよう必要に応じ見直しを行っていく。

(将来負担比率)
 地方債現在高の減少などを要因として、類似団体平均を下回っている。今後も将来負担の抑制に努める。

(実質公債費比率)
 類似団体平均を下回っているが、今後とも、緊急度・住民ニーズを的確に把握した事業の選択により、起債に大きく頼ることのない財政運営に努める。

(人口1,000人当たり職員数)
 平成6年から平成21年までの期間において、143名の大幅な削減を実施した。市立病院医療職、消防職等の一部職種については削減が困難であるが、それ以外の職種については民間委託・指定管理者制度の活用、非常勤職員の活用等により、今後も適切な定員管理に努める。